



Elberedskapsrådet 09-03-17

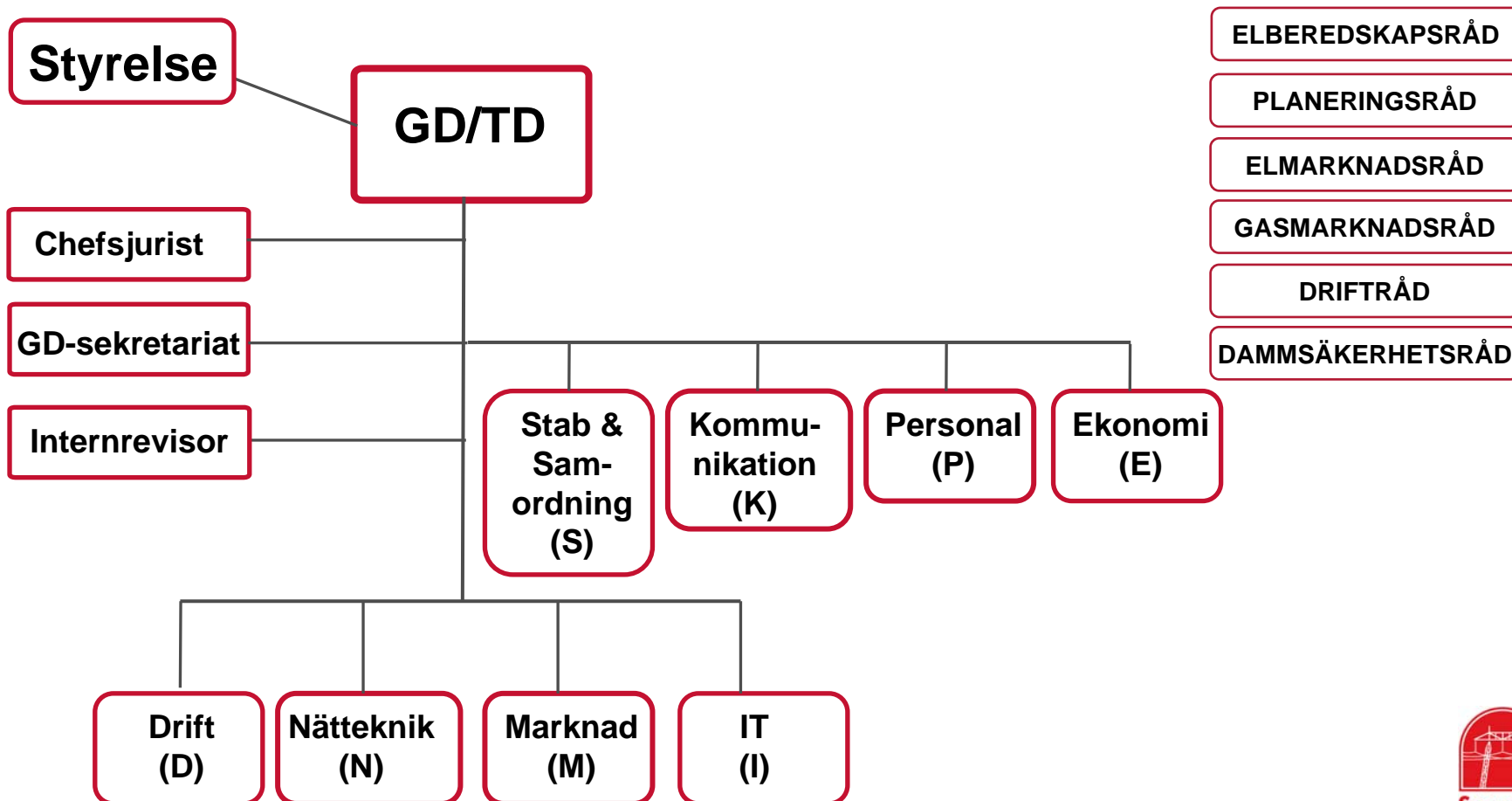
SvK Instruktion 13§ Särskilda organ

Vid Svenska Kraftnät ska finnas ett råd som har insyn i verksamheten med elberedskap(insynsråd). Rådet har till uppgift att bevaka det övriga totalförsvarets och elföretagens intressen i frågor om elberedskap. Rådet ska ges tillfälle att yttra sig i frågor av principiell eller större betydelse som rör inriktning på beredskapsåtgärder, föreskrifter och ålägganden om beredskapsåtgärder.

Rådet ska ha högst tolv ledamöter

Regeringen skall utse ledamöterna och ordförande i rådet (borttaget ur instruktionen fr.o.m. 2008, men gäller fortfarande enligt myndighetsförordningen 2007:515)

Svenska Kraftnäts organisation



Svenska Kraftnäts uppgifter

- Ansvarig för det svenska stamnätet 400/220 kV och de viktigaste utlandsförbindelserna
- Systemansvarig myndighet för el- och gasförsörjningen
- Elberedskapsmyndighet
- Säkerhetsskyddsmyndighet inom elförsörjningen
- Central myndighet för dammsäkerheten

Styrande författningar

- **Ellagen och systemansvarsförordningen, Naturgaslagen**
- **Miljöbalken**
- **Elberedskapslagen (1997:288), Förordning (1997:294)**
Planering och åtgärder för att tillgodose elförsörjningen vid höjd beredskap
- **Säkerhetsskyddslagen (1996:627)**
- **Förordning och instruktion för SvK**
”I krig eller när regeringen annars bestämmer...skall SvK planera, leda och samordna elförsörjningens resurser”
- **Årliga regleringsbrev från regeringen**
- **Förordning om krisberedskap och höjd beredskap (2006:942)**
Sektorsansvarig och myndighet med särskilt ansvar inom samverkansområdet teknisk infrastruktur

Elberedskapslagen 1997:288

- 3§ Beredskapsåtgärder

”....som behövs för att produktion och överföring samt handel med el ska kunna upprätthållas vid höjd beredskap.”

- 4§ Skyldighet att vidta beredskapsåtgärder
- 5§ Beslut om beredskapsåtgärder
- 6§ Anmälningsskyldighet
- 10§ Ersättning för kostnader

Förordning (1997:294) om elberedskap

- **1§ SvK skall vara elberedskapsmyndighet**
- **2§ Beredskapsåtgärder kan avse åtgärder för att:**
 - säkra verksamhet, driftledning och verksamhetssamordning
 - möjliggöra reparationsarbeten
 - möjliggöra drift av separata delsystem
 - kunna genomföra förbrukningsregleringar
 - säkerställa tillförseln av el till prioriterade användare
 - fysiska skyddsåtgärder
- **4§ Anmälningsskyldighet, föreskrifter om**
 - vilken typ av anläggningar och verksamheter som skall anses vara av väsentlig betydelse för elförsörjningen

SvK Föreskrift för anmälan enligt elberedskapslagen SvKFS 2000:1

2§ Anläggningar som anses vara av väsentlig betydelse för elförsörjningen:

- Kraftstationer med en generatoreffekt > 5 MVA
- Ledningsnät och stationer > 22 kV
- Vattenregleringsmagasin > 100 miljoner m^3
- Driftcentraler
- Styrsystem för sådana anläggningar
-

SvK Föreskrift för anmälan enligt elberedskapslagen SvKFS 2000:1

3§ Verksamheter som anses vara av väsentlig betydelse för elförsörjningen:

- **Reparationsberedskap för anläggningar i §2**
- **Drift- och underhållsverksamhet**
- **förändringar av personella och materiella resurser
som påverkar verksamheterna skall anmälas**

SvK Föreskrift om åtgärder som kan utgöra elberedskapsåtgärder SvKFS 2000:2

- **Beredskapsplanering**

- upprättande av egen beredskapsplan

- **Beredskapsrelaterade skyddsåtgärder**

- förstärkning av fysiskt skydd

- **Åtgärder för ökad tillgänglighet och kapacitet i anläggningar och system ur beredskapssynpunkt**

- dödnätsstart, ö-drift

- kompletteringar i lokala och regionala nät

- förstärkning av styr- och reglersystem inkl. kommunikation

Elberedskapsåtgärder

**Förstärkningar enligt SvK:s
beredskapsbeslut, ca 250 Mkr/år**

**Anläggningsägarens prestanda-
ansvar och finansiering
enligt andra myndighetskrav
samt egna kriterier och incitament**

Förmåga att
klara svåra
påfrestningar

Beredskapsverksamheten

Dokumentation:

- Planeringsunderlag
- Verksamhetsplan
- Beslut om beredskapsåtgärder

Beredskapsverksamheten

Planeringsunderlag, 3-4 års sikt:

- Grund för planeringsprocessen gentemot KBM
- Baseras på underlag och förväntad medelsanvändning för:
 - ✓ Anmälda ärenden
 - ✓ SvK-initierade beredskapsåtgärder (riktade)
 - ✓ Beslutade projekt
- Sammanställs av B-staben efter samråd med avdelningarna

Beredskapsverksamheten

Verksamhetsplan:

- Plan för nästkommande år (år 1)
- Baseras på planerade och beslutade projekt
- Sammanställs av B-staben efter samråd med avdelningarna
- Fastställs genom beslut av Gd i slutet av år 0

Beredskapsverksamheten

Beslut om beredskapsåtgärder:

- Fattas av SvK som beredskapsmyndighet
- Åtgärd och villkor för finansiering med anslagsmedel
- Skall inrymmas inom given anslagsram. Bemyndiganden för fleråriga åtaganden

Beredskapsverksamheten

Beslut om beredskapsåtgärder:

- Formaliseras i ett beslutsdokument med intern samrådsteckning
- Även beslut att inte bevilja anslagsmedel i ett anmälningsärende ska dokumenteras
- Beslutet meddelas externa berörda genom ett särskilt brev

Säkerhetsskyddslagen 1996:627

- **7§ Säkerhetsskydd skall förebygga**
 - ✓ att uppgifter som rör rikets säkerhet röjs ändras eller förstörs
 - ✓ att obehöriga får tillträde till platser där de kan få tillgång till uppgifter som har betydelse för rikets säkerhet
 - ✓ att personer som inte är pålitliga ur säkerhetssynpunkt deltar i verksamhet som har betydelse för rikets säkerhet
- **9§ Informationssäkerhet**
- **10§ Tillträdesbegränsning**
- **11§ Säkerhetsprövning,**
- **12-16§ Registerkontroll**
- **17§ Säkerhetsklasser**

Lagen om skydd för samhällsviktiga anläggningar (1990:217)

- **1§ Åtgärder till skydd mot**
 - ✓ sabotage
 - ✓ terroristbrott
 - ✓ spioneri
- **2§ Skyddsobjekt**
 - anläggningar för energiförsörjning, telekommunikationer, vatten
 - försvarsanläggningar mm
- **7-8§ Förbud mot tillträde**
- **9-18§ Bevakning**

Förordning om skydd för samhällsviktiga anläggningar (1990:1334)

Beslut om skyddsobjekt

- anmäls av anläggningsägaren
- beslutas av länsstyrelsen

Skyddsobjektklasser enligt ägarens bedömning

- **A** Betydelseklass 3 och 4
- **B** - ” - 2 och 3
- **C** - ” - 1 och 2

Elförsörjningens betydelseklassning

Ref: Skydd och säkerhet vid energiföretag "Röda boken"

Klass	Exempel
B1 Lokal betydelse	Fördelningsstationer, depåer, kontor
B2 Regional eller stor lokal betydelse	Mindre produktionsanläggningar, större mottagningsstn, förråd, radiolänkar
B3 Nationell eller stor regional betydelse	Större produktionsanl., större driftcentraler, knutpunkter i regionnät, stamnätsstationer
B4 Avgörande nationell betydelse	Viktiga knutpunkter i stamnätet, kärnkraftanläggningar

SvK Vägledning, skrifter

- Beredskapsplanering
- Säkerhetsanalys
- Fysiskt grundskydd
- Riktade beredskapsåtgärder
- Skyddsobjekt inom elförsörjningen

Syfte: att underlätta för anläggningsägarna att anmäla samhällsviktiga anläggningar för beslut om skyddsobjekt

Fördelar med skyddsobjekt:

- Anläggningsägare kan lättare få bevakning vid hot
- Polisen medvetandegörs om betydelsen
- Utökade befogenheter för skyddsvakt
- Ökade möjligheter få militär bevakning
- Beredskapsmedel från SvK
- Ägaren kan ställa hårdare krav på tillträdesskydd
- Säkerhetsprövning kan genomföras
- Kameraövervakning utan särskilt tillstånd av anläggningen
- Ökat säkerhetsmedvetande hos personalen
- Möjlighet att bevaka med beväpnad personal

- **Nackdelar:**
 - **ökad administration (blankett, kontakter med länsstyrelse m fl**
 - **skylt kan ge upplysning om betydelsen**

- **Anläggningar som bör tas ut som A-objekt:**
 - Nationella ledningsplatser
 - Stamnäts-regionnätstationer av nationell eller regional betydelse
 - Produktionsanläggningar (större än 150 MW) med tillhörande vattenmagasin-bränslelager
 - Regleringsdammar där dammbrott slår ut annan A-anläggning
 - Driftcentraler av nationell-regional betydelse
 - Nationellt viktiga datahallar
 - Anläggningar som har avgörande funktion för prioriterade Ö-driftområden

Övriga anläggningar som är betydelsefulla för elförsörjningen klassas som B/C-anläggning

- T.ex. Övriga produktionsanläggningar
- Övriga driftcentraler
- Övriga region- och fördelningsstationer
- Krisledningsplatser för större elföretag
- Viktiga telekomanläggningar
- Stationer som ensam matar större befolkningscentra eller till andra samhällsviktiga anläggningar
- Anläggningar som vid risk- och sårbarhetsanalyser visat sig ha stor betydelse för viktiga funktioner
- Regleringsdammar som kan slå ut annan B/C-anläggning

Samverkansformer inom elberedskapen

- KBM, planeringsprocessen
- Samverkansområdet teknisk infrastruktur, SOTI
- Samverkan el/tele, PTS
- Nät- och produktionsföretagen
- Elsamverkansledning
- Försvarsmakten
- Internationell samverkan

Samverkan El-Teleinfrastrukturerna

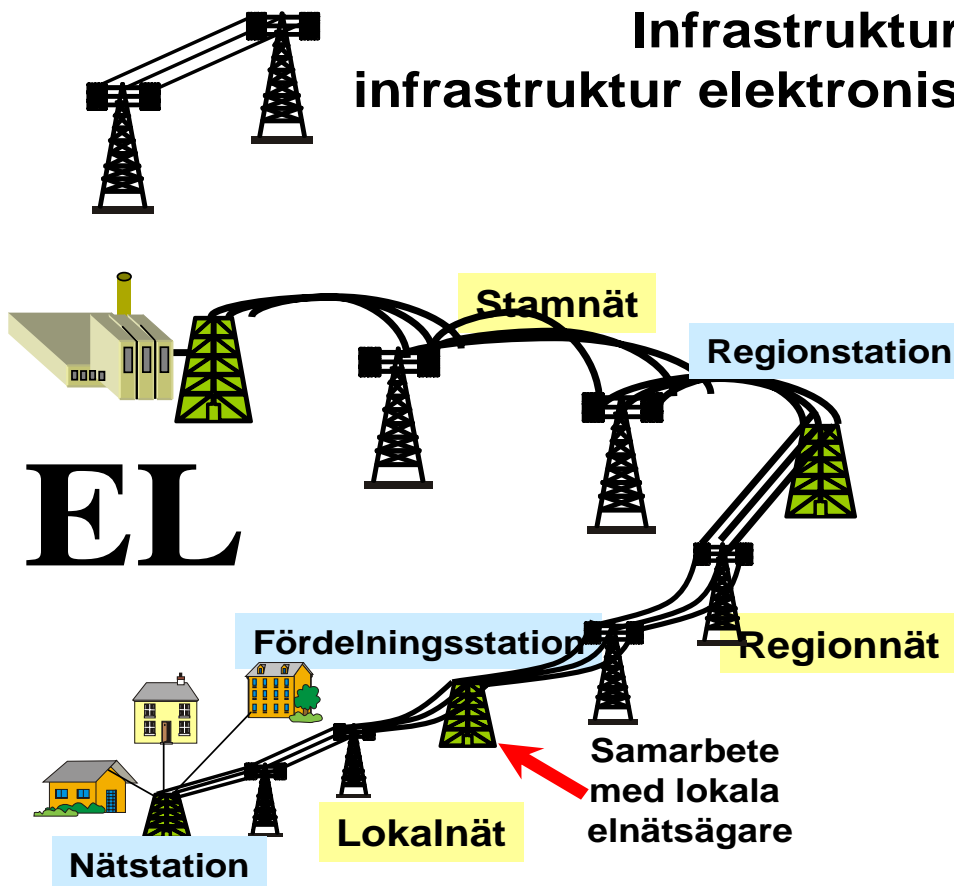


POST & TELESTYRELSEN



Svenska Kraftnät

Infrastruktur el och infrastruktur elektronisk kommunikation



IT-infrastrukturens olika nivåer

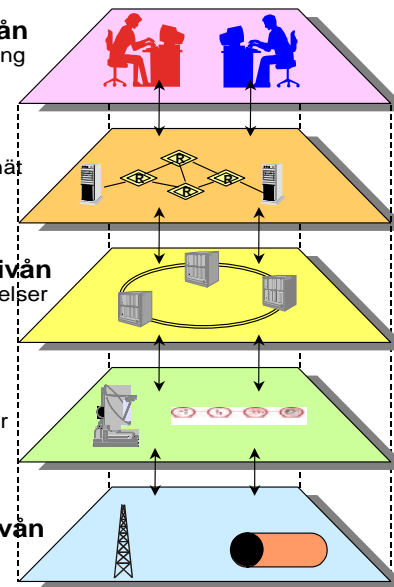
Tillämpningsnivån
Användarens utrustning
tjänster, information

IPnivån (Internet)
Internetoperatörens nät
tjänst till användaren

Transmissionsnivån
Flera logiska förbindelser
för data och
telekommunikation

Ledningsnivån
Kabel tex optisk fiber
koppartråd
och antenn

Kanalisationsnivån
Rör för kabel och
mast för antenn



Svenska Kraftnäts roll vid skador i andra företags ansvarsområden

- SvK skall i mån av tillgängliga resurser stödja skadedrabbade företag
 - återuppbyggnad
 - lindra konsekvenser av elavbrott
- Förmedla resurser från Försvarsmakten
- Tillhandahålla materiel

Om även Svenska Kraftnäts anläggningar är skadade

- SvK skall samverka med andra företag och myndigheter för att prioritera reparationsinsatserna
- Prioriteringen grundas på principen att elförsörjningen skall återställas till flest antal elkunder och samhällsviktiga funktioner så snabbt som möjligt

SvK:s roller och ansvar för elförsörjningen

- ✓ Uppgifterna ska skötas på en övergripande nivå
- ✓ SvK tar aldrig över andra företags ansvar

Svenska Kraftnäts styrelse

Sven Hulterström

F.d. statsråd, Ordförande

Anna-Stina Nordmark-Nilsson

VD Företagarna, Vice ordförande

Mikael Odenberg

Generaldirektör Svenska Kraftnät

Ann-Sofie Danielsson

Ekonomi- och finandirektör, NCC AB

Bo Diczfaluzny

Departementsråd Näringsdepartementet

Karin Stierna

Kommunalråd Strömsunds kommun

Thomas Bruce

VD AB Tomas Bruce

Christer Samuelsson

VD Sensa Corporate Advisors AB

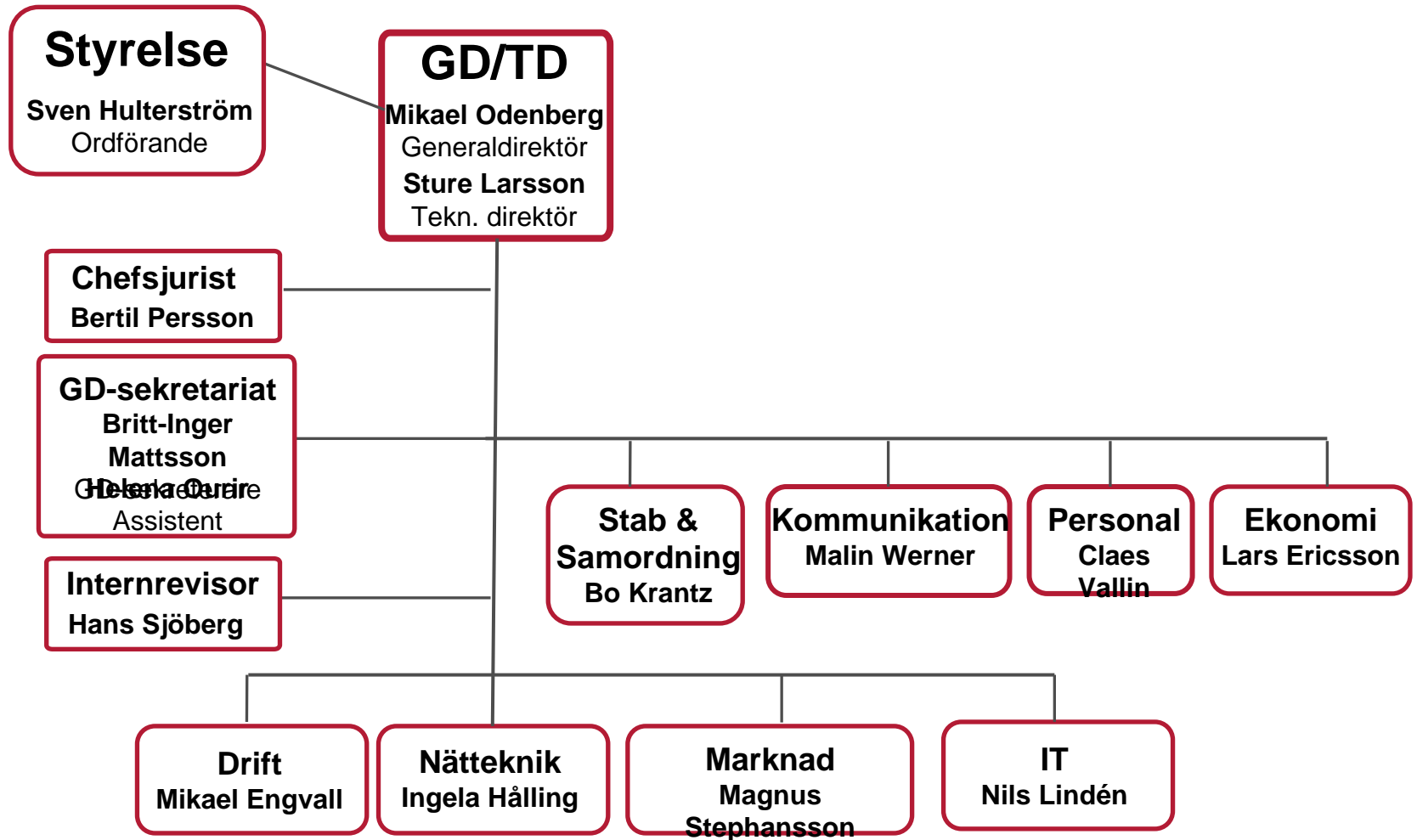
Agata Persson

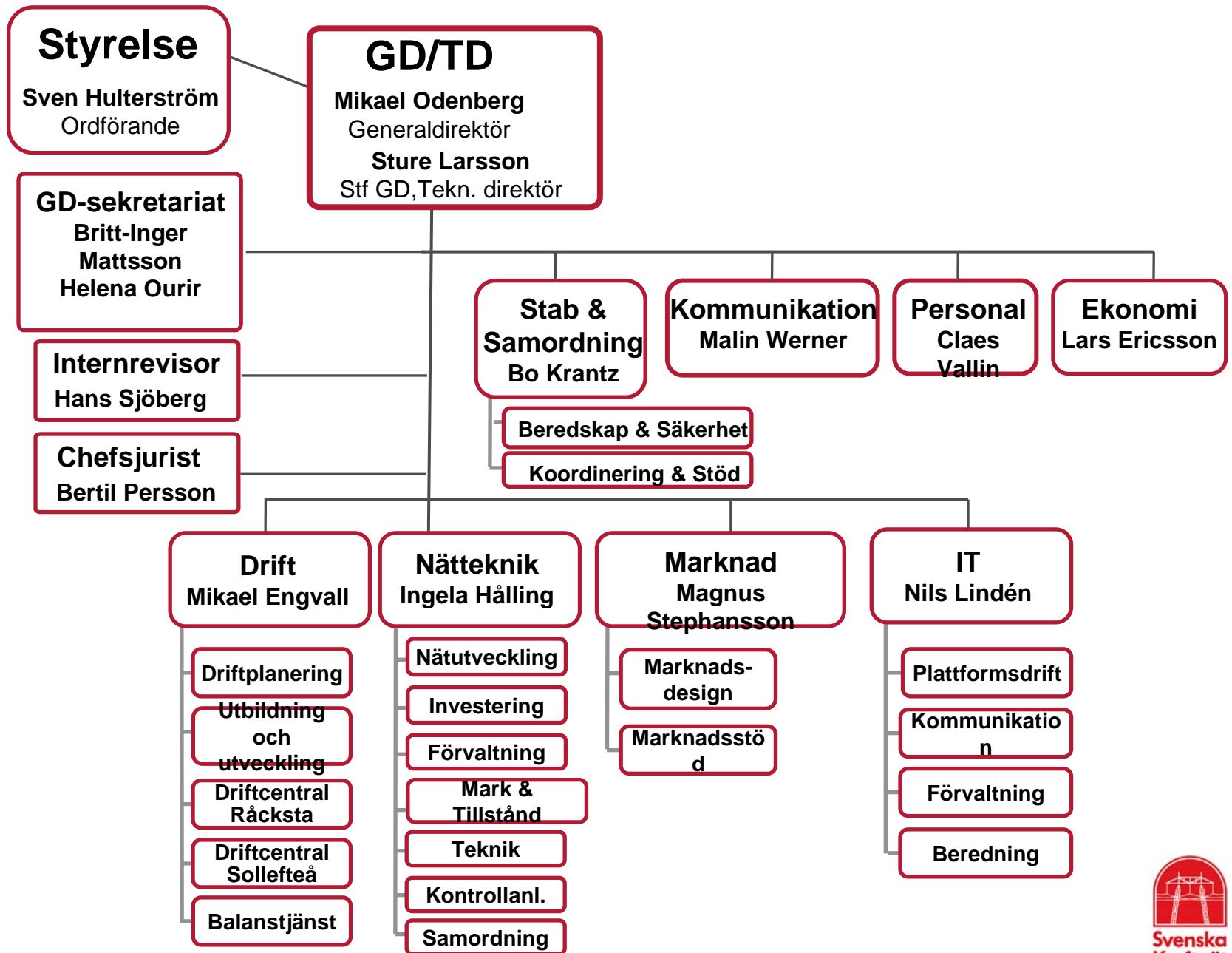
Personalrepresentant SACO

Sture Törnstam

Personalrepresentant ST

Svenska Kraftnäts organisation





Stab & Samordning (S)

Bo Krantz
avdelningschef

Beredskap och säkerhet (SB)

Peter Helsing	tf enhetschef, samordning
Vakant	tekniska utredningar, RSÅ
Yvonne Härdelin	säkerhet, web
Olle Mill	dammsäkerhet
Maria Bartsch	dammsäkerhet
Göran Ericsson	IT-säkerhet
Lars Johanson	säkerhetsskyddschef
Monica Alenberg	säkerhetsskydd
Susanne Scholz	säkerhetsprövning

9 personer

Koordinering och stöd (SK)

Håkan Nyberg	tf enhetschef, utredningar
Björn Forsberg	jurist
Björn ter Bruggen	jurist
Hans Lundin	upphandling
David Sundgren	upphandling
Roger Kearsley	internationella frågor
Lena Lagerkvist	utredningar
Håkan Ståhl	avdelningsekonom
Lena Kvist	registrator
Vakant	registrator
Vakant	arkivarie
Lars Marketeg	SwePol Link

12 personer

Miljö (SM)

Eva Bergius

FoU (S-FoU)

Vakant

Kraftnätet i Nordvästeuropa

Det svenska stamnätet omfattar huvudsakligen kraftledning för 400 och 220 kV, ställverk, transformatorstationer m.m. samt utlandsförbindelser för växel- och likström.

Omfattning 2002	Fråledning	Kabel
400 kV växelström	10643 km	4 km
275 kV växelström	75 km	-
220 kV växelström	4295 km	-
Högsäpnd likström (HVDC)	115 km	459 km

- Vattenkraftstation
- ▲ Värme-kraftstation
- Transf. el kopplingsstation
- 750 kV ledning
- 400 kV ledning
- 275 kV ledning
- 220 kV ledning
- Samkörningsförbindelse för lägre spänning än 220 kV
- - - Planerad/under byggnad

