
Svenska anmälningssområden

Elmarknadsrådets möte den 3 september



**SVENSKA
KRAFTNÄT**

Om innehållet i presentationen

- > Innehållet i presentationen ska inte betraktas som slutgiltiga slutsatser
- > Utgör endast preliminära bedömningar att användas som underlag för diskussion vid mötet

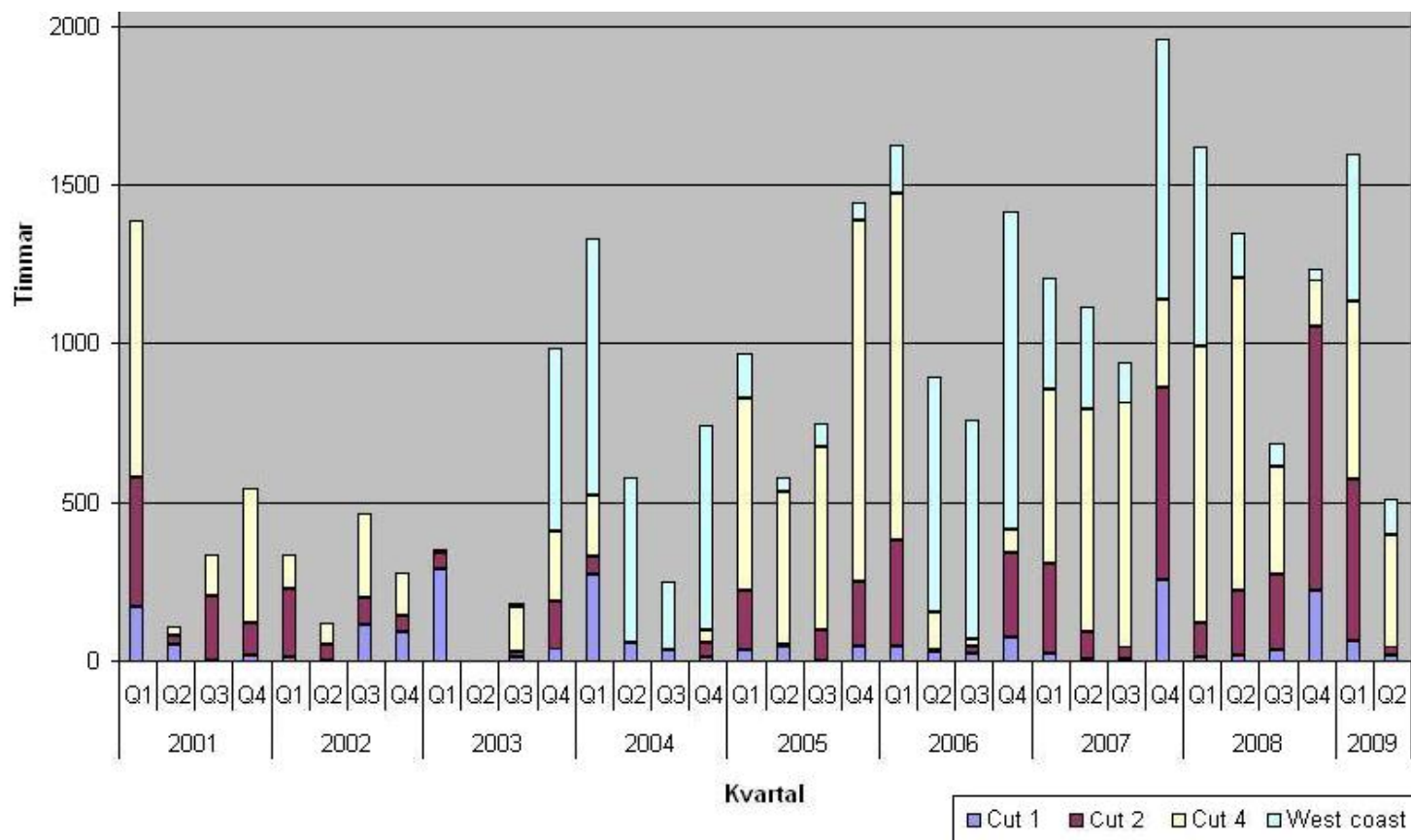


Grundläggande förutsättningar

- > Nordiskt och europeiskt perspektiv
- > Långsiktigt effektiv lösning
- > Marknadsmässig lösning



Ökade indikerade begränsningar



Handelsbegränsningar

- > Oklart om nuvarande lagar och reglerverk tillåter begränsning av handelskapacitet som metod för flaskhalshantering
 - > Dansk Energis anmälan av Svenska Kraftnät
- > Reducerad kapacitet försämrar konkurrens och integrering i Norden och norra Europa



Långsiktig lösning

- > Dynamisk uppdelning bör undvikas
 - > Stabila villkor på elmarknaden
 - > Föreslagen lösning bör anpassas för att vara relevant långsiktigt
- > Ett flertal investeringar planeras inom Norden, vilket påverkar framtida kraftflöden
 - > Nätförstärkningar inom Sverige
 - > Utlandsförbindelser
 - > Produktion (bl.a. vind och kärnkraft)



Metoder för flaskhalshantering

- > Begränsningar av handelskapacitet på utlandsförbindelser bör inte användas som metod för flaskhalshantering
- > Långsiktig metod
 - > Investering i transmissionskapacitet
- > Kortsiktiga metoder
 - > Mothandel
 - > Uppdelning i anmälningsområden



Investering i transmissionskapacitet

- > Inte ekonomiskt effektivt göras i tillräcklig utsträckning för att helt undvika flaskhalsar
- > Diverse pågående projekt, ex. SydVästlänken
- > Uppdelning av Sverige medför inte minskat behov av investeringar i nätkapacitet
 - > Snarare tydliggörs var investeringarna behövs bäst



Mothandel (1)

- > Full mothandel för hantering av snitt 2 och/eller snitt 4 skulle leda till mycket höga och därtill svårprognostiserade och volatila kostnader
 - > Ex. mothandel för full exportkapacitet vid flaskhals i snitt 4 skulle ofta behöva göras i volymer motsvarande hela exportkapaciteten
- > Osäkert om tillräckliga reglerresurser finns i Sverige för att det ska vara möjligt att hantera snitt 2 eller snitt 4 med mothandel



Mothandel (2)

- > Bör endast användas för att tillse svenska kunders behov samt i driftskedet för att avlasta oförutsedd situation
 - > Finansieras via nättariffen som endast betalas av svenska nätkunder
 - > Att använda mothandel för utländska kunders behov vore diskriminering av svenska aktörer



Uppdelning i anmälningsområden (1)

- > Eventuellt bristande möjligheter till riskhantering utgör sannolikt den främsta nackdelen med en uppdelning
 - > Gäller i synnerhet uppdelningar i två eller fler snitt, framförallt för snittområde 4
- > Möjlig minskning av konkurrens i vissa situationer på Elspot
 - > Särskilt relevant för snittområde 4



Uppdelning i anmälningssområden (2)

- > En uppdelning i snitt 1 innebär mindre fördelar, men också mindre nackdelar
 - > Inte lika frekvent flaskhals
 - > Mycket reglerbar produktion på båda sidor
- > Vissa marknadsaspekter talar för metod baserad på flera anmälningssområden
 - > Långsiktiga prissignaler
 - > Ökad transparens



Preliminär utvärdering

- > Tveksamt om en uppdelning i mindre än snitt 2 och snitt 4 kan anses lämpligt, pga.:
 - > Behov av mothandel till mycket höga och svårprognostiserade kostnader
 - > Finansiering av mothandel av svenska kunder
 - > Möjliga problem med att lämna full kapacitet på utlandsförbindelser
- > En uppdelning i snitt 1 är inte lika nödvändig
 - > Innebär dock inte heller lika stora nackdelar
 - > Snittet kan få ökad betydelse vid mer vindkraft i norra Norden



Tidpunkt för uppdelning

- > Ändringar i lagar, föreskrifter, förordningar och regelverk
 - > Ändringar i förordningar och föreskrifter sätter en gräns vid 12 månader
- > Ändringar i rutiner och IT-system
 - > Indikeringar tyder på att 18 månader bör räcka för elmarknadens aktörer
- > Handel på elmarknaden
 - > Hänsyn till nu gällande CfD-kontrakt indikerar 3 års framförhållning



Att diskutera

- > Synpunkter på ovan nämnda argumentering rörande:
 - > begränsningar av handelskapacitet på utlandsförbindelser?
 - > avvägningen mellan planerad mothandel och fler anmälningssområden?
- > Vilka är de huvudsakliga nackdelarna med uppdelning i snitt 1?
- > Relevant tidpunkt för uppdelning?
- > Övriga synpunkter och kommentarer?



Tack!

