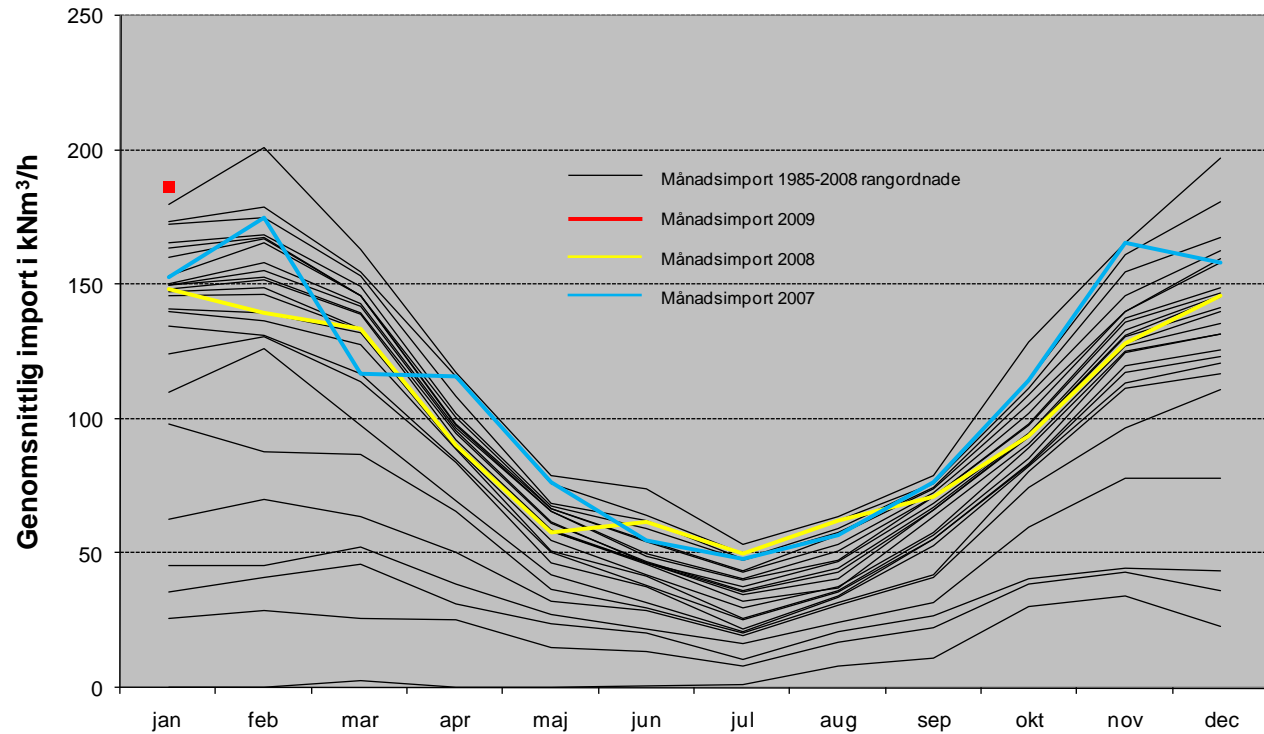


Sammanfattning av de tre senaste åren

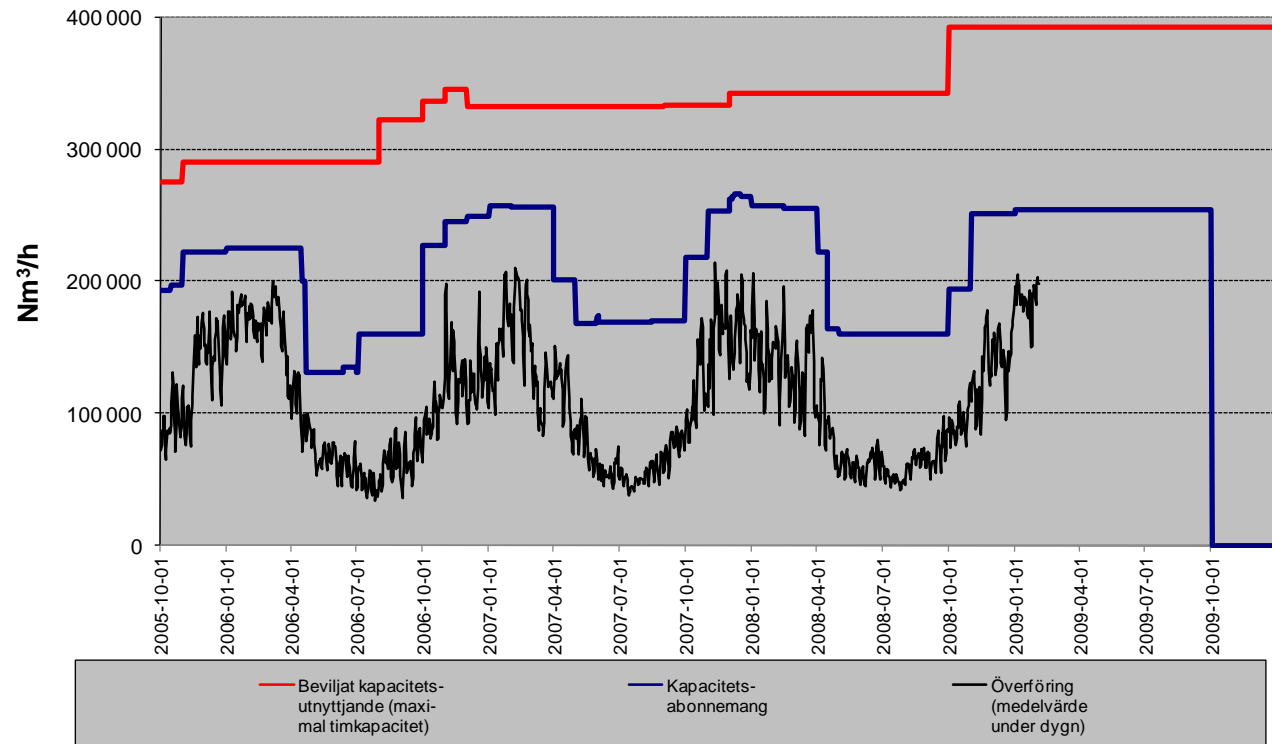
	<u>2006</u>	<u>2007</u>	<u>2008</u>
<u>Transmissionsflöden i MNm³</u>			
• Import	924	954	866
• Uttag (exkl lager- och linepackförändringar samt nätavstämningsdifferens)	923	956	870
Graddagar i Malmö och Göteborg i förhållande till normalt (1961-90)	90 %	83 %	85 %

Kapacitetsutnyttjande Gasimport



Kapacitetsutnyttjande

Abonnemang och utnyttjande i Swedegas' nät



Swedegas villkor och avgifter för överföring

- En reviderad princip för beräkning av underlag för vinterkapacitetsavgift infördes med verkan fr.o.m. 1 nov 2008
 - Syftet var att begränsa effekten av större temporära överföringsbehov
 - Utfallet beräknat som ”genomsnittlig rabatt” på vinterkapacitetsavgiften har varit
 - 11 % för nov 2008
 - 6 % för dec 2008
 - 5 % för jan 2009