
Gasmarknadsråd 2009-09-29



Välkomna!

4. EU-kommissionens förslag till ny förordning för försörjningstrygghet



EG-förordning för försörjningstrygghet

- > Förslag från EU-kommissionen i juli
- > Förhandlas under hösten => justeringar kan ske
- > Drivkraft från SER samt Ryssland/Ukraina-krisen
årsskiftet 2008/09
- > Gäller efter ikraftträdande såsom lag i medlemsstaterna
(om formen förordning bibehålls)
- > Beslut/ikraftträdande förväntas (tidigast) i mars 2010



Huvudsakligt innehåll

- > *En* myndighet ska pekas ut som ansvarig för försörjningstrygghet (CA)
 - > Vissa uppgifter kan få utföras av annan myndighet
- > Myndighetens uppgifter (bl a):
 - > Riskbedömning
 - > Förebyggande åtgärdsplan
 - > Krisplan
 - > Tillse uppfyllande av normer



Angående planerna....

- > Avstämning mellan berörda medlemsstater (MS)
- > Publiceras samt notifieras till KOM
- > KOM har rätt att invända och begära justeringar
- > MS får besluta att lämna in gemensamma planer för en region (KOM kan också rekommendera detta)
- > CA i olika länder ska samarbeta för att förebygga avbrott och för att begränsa eventuella skador av ett sådant



Normer för infrastruktur

- > CA ska tillse att N-1 regler uppfylls inom 3 år
 - > Hur N-1 ska beräknas är preciserat i bilaga
 - > "vid avbrott på största infrastrukturen ska kvarvarande infrastruktur ha kapacitet att försörja hela marknaden i 60 dagar en 20-årsvinter"
 - > Om gemensamma planer har lämnats in får N-1 uppfyllas på regional nivå
 - > Åtgärder på efterfrågesidan får inräknas vid uppfyllandet av N-1
- > Dubbelriktade flöden, undantag hos KOM möjligt om det ej leder till ökad försörjningstrygghet



Normer för försörjning

- > CA ska säkerställa försörjningen till skyddade kunder (minimum konsumenter)
 - > i 7 dagar under extrem kyla vid 20-årsvinter
 - > i 60 dagar vid extremt hög efterfrågan vid 20-årsvinter
- > CA ska vidta åtgärder för att säkerställa försörjningen till skyddade kunder i 60 dagar även vid krisnivå enligt definition i förordningen



Riskbedömning

- > CA ska ta fram riskbedömning
 - > utifrån nationella/regionala förutsättningar, inkl. olika scenarier
 - > berörda aktörer ska samarbeta



Krisnivåer

- > "Tidig varning"
 - > Information om att händelse kan inträffa som försämrar försörjningsförhållandena
- > "Beredskap"
 - > Avbrott/exeptionellt hög efterfrågan men marknaden klarar fortfarande situationen utan att CA behöver ingripa
- > "Kris"
 - > Avbrott/exeptionellt hög efterfrågan och trolig risk att normen för skyddade kunder ej upprätthålls med enbart marknadsbaserade instrument



Krisplanen ska...

- > ...bygga på krisnivåerna i förordningen
- > ...definiera roller och ansvar för företag och CA
- > ...fastställa detaljerade förfaranden och informationsflöden för de olika krisnivåerna
- > ...kartlägga effekten från de marknadsbaserade och icke-marknadsbaserade åtgärderna
- > ...beskriva hur samarbete mellan MS ska bedrivas i de olika krisnivåerna
- > mm



Krisplanen forts.

- > Krisplanen ska säkerställa att gränsöverskridande tillträde till lager upprätthålls även i en krissituation
- > CA ska informera KOM och förse KOM med information om någon av krisnivåerna deklarerar



Förebyggande åtgärdsplanen ska innehålla...

- > ...åtgärder för att uppfylla normer för infrastruktur och försörjning
- > ...riskbedömning och åtgärder för att möta dessa
- > ...information om relevanta skyldigheter att tillhandahålla allmännyttiga tjänster



Tidpunkter för genomförande

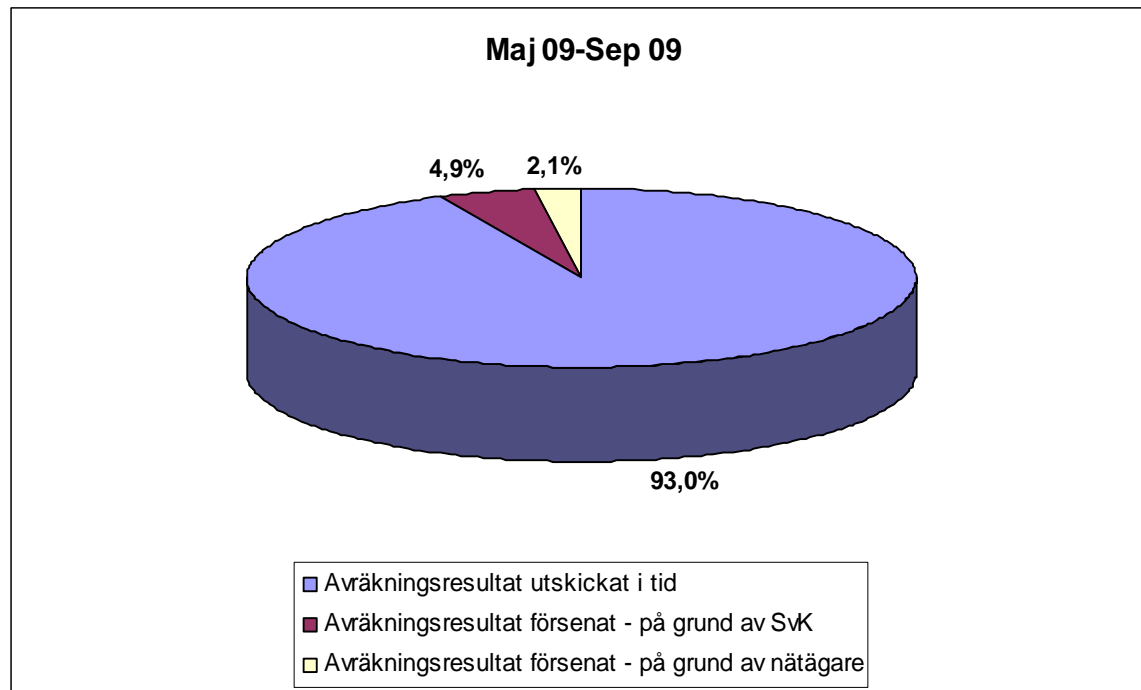
- > Peka ut och notifiera CA 3 mån
- > Beredskapsplan & krisplan 12 mån
- > Infrastrukturnorm 3 år



6. Löpande verksamhet - Balansavräkning

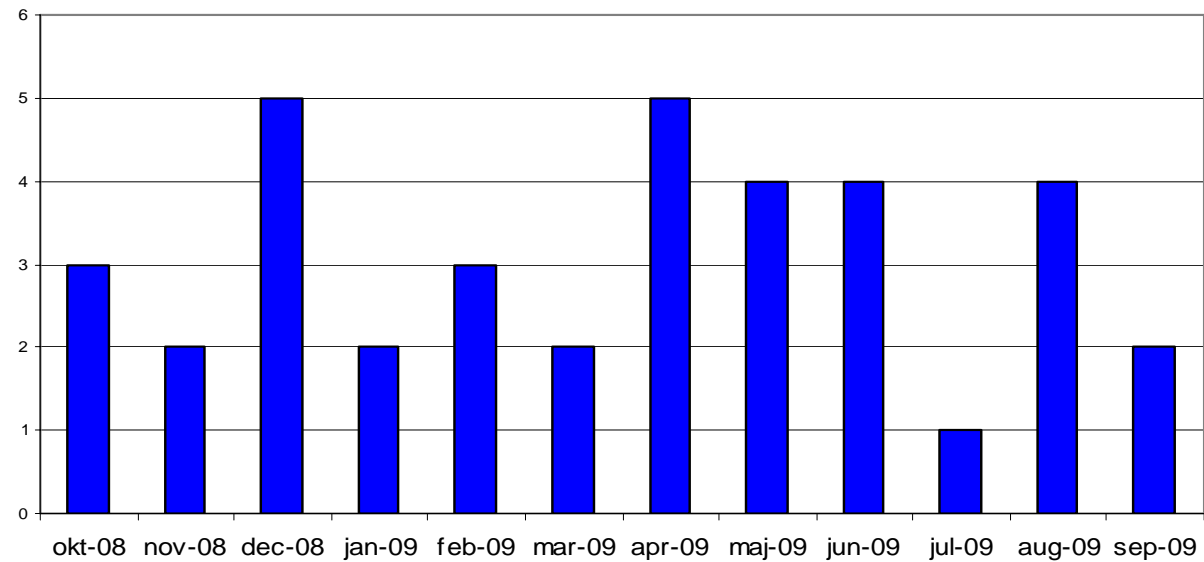


Rapporteringsstatistik



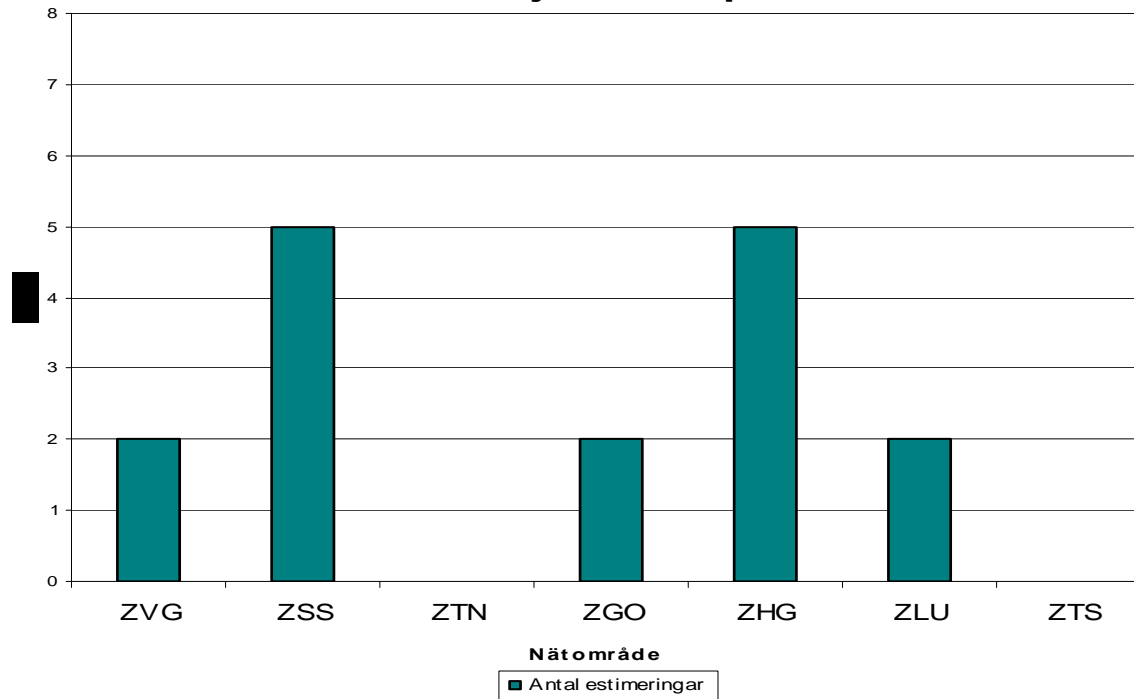
Avräkningsstatistik- estimeringar

Antal dagar med estimeringar, per månad okt 2008 - sep 2009



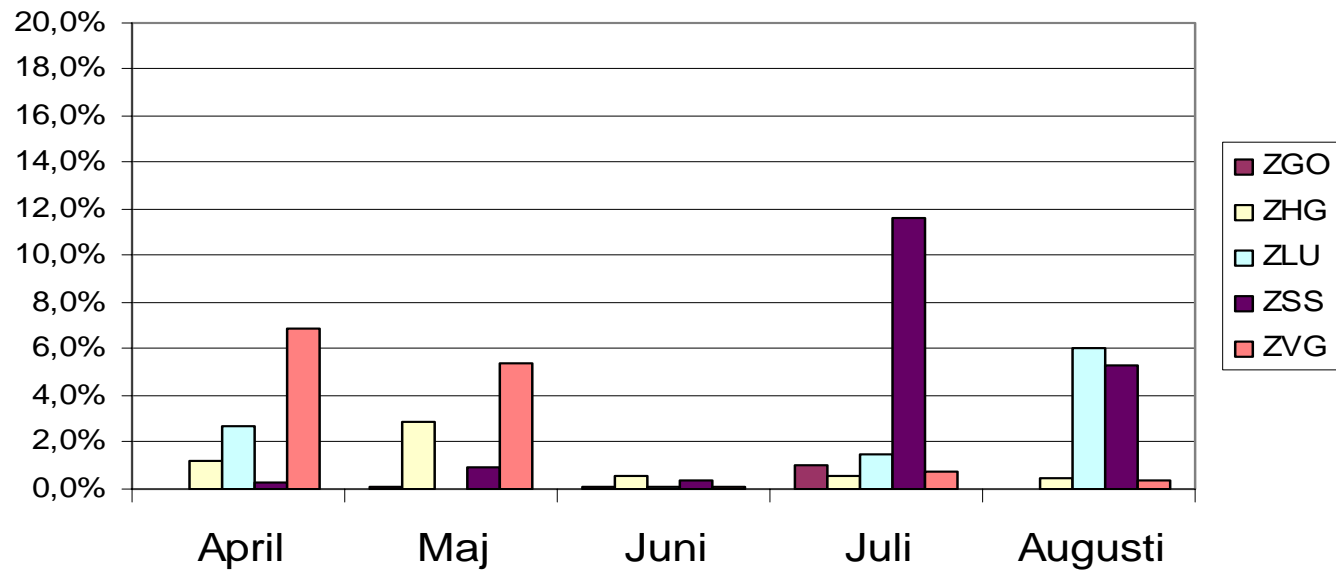
Avräkningsstatistik- estimeringar

Antal dagar med estimeringar, per nätområde
maj 2009- sep 2009



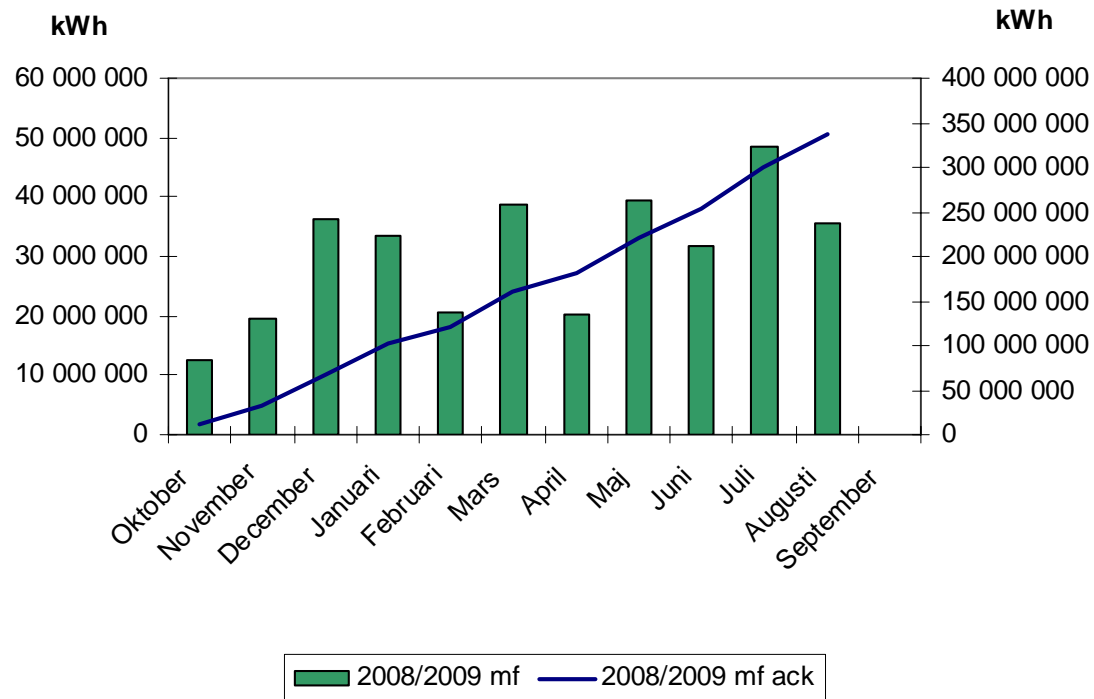
Avräkningsstatistik- mätfel

Mätfel i absoluta tal som andel av slutliga mätvärden
(estimerade dagar exkluderade)



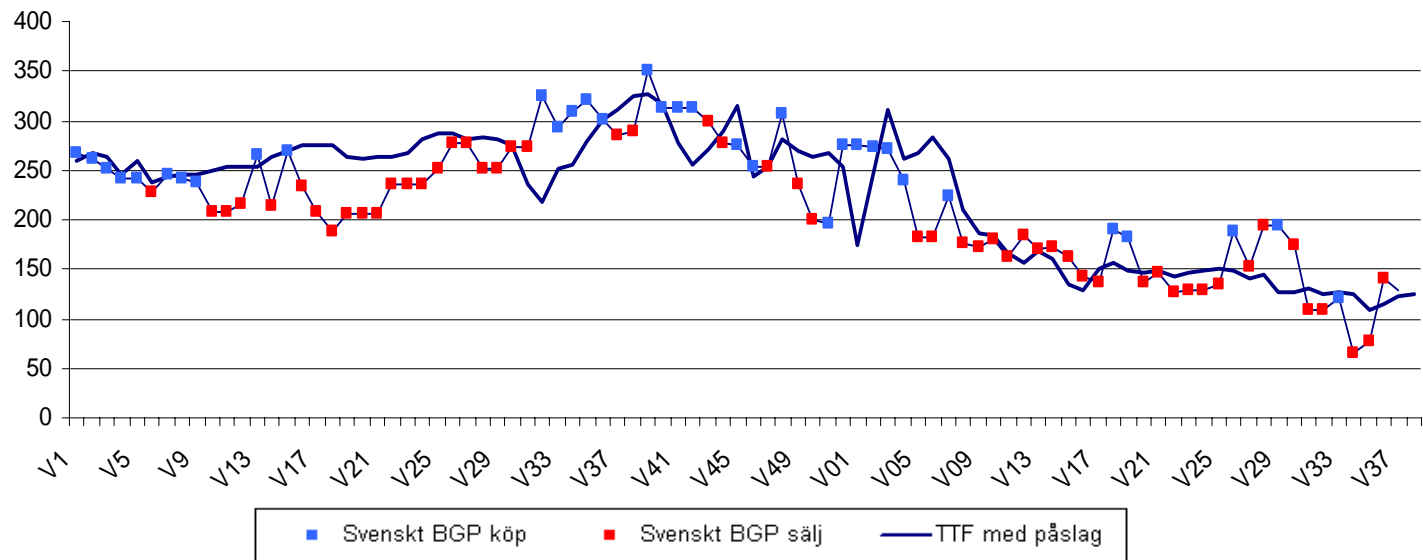
Korrektionsgas - mätfel, exkl. estimeringar

Handlad korrektionsgas p g a mätfel,
per månad 2008/09 & ackumulerat (kWh)

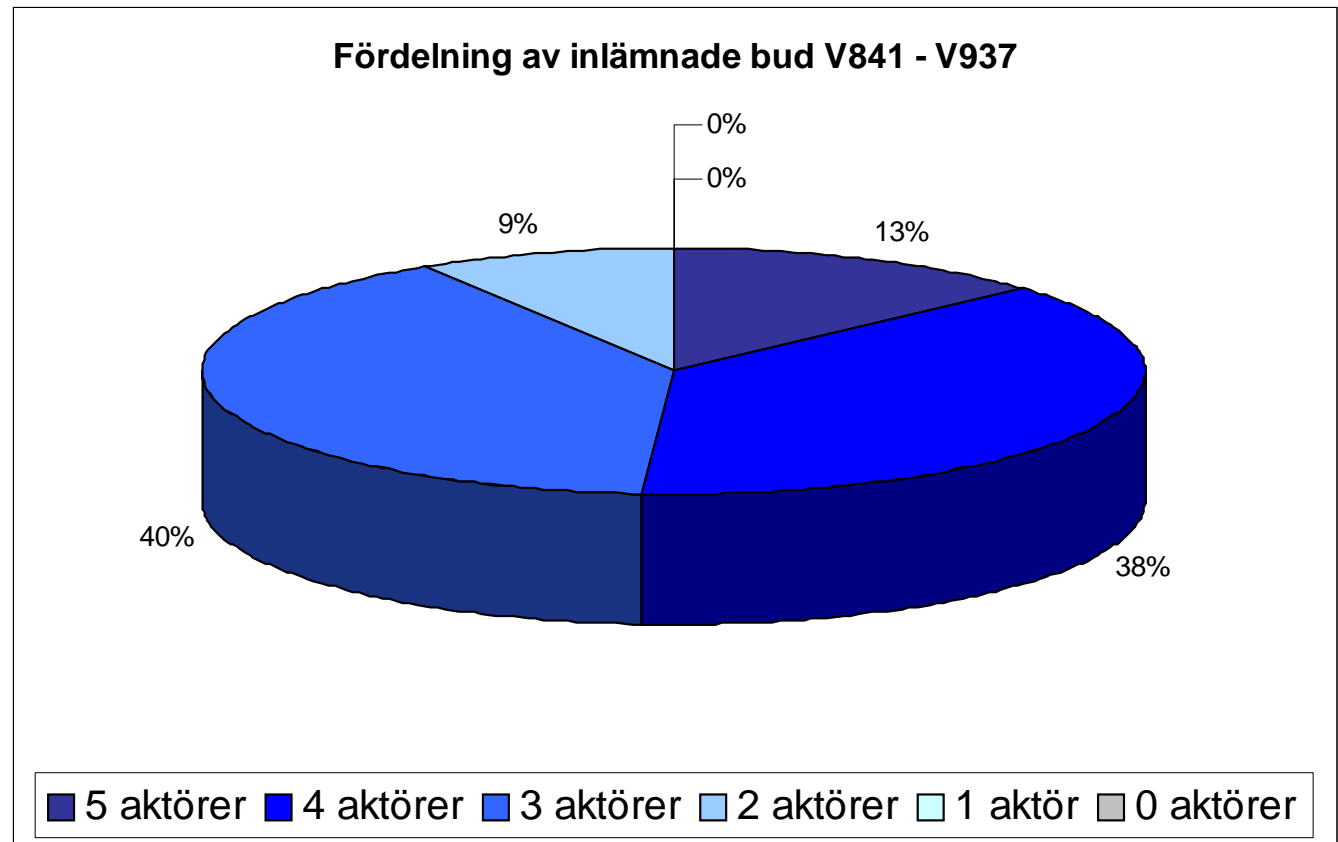


Prisstatistik

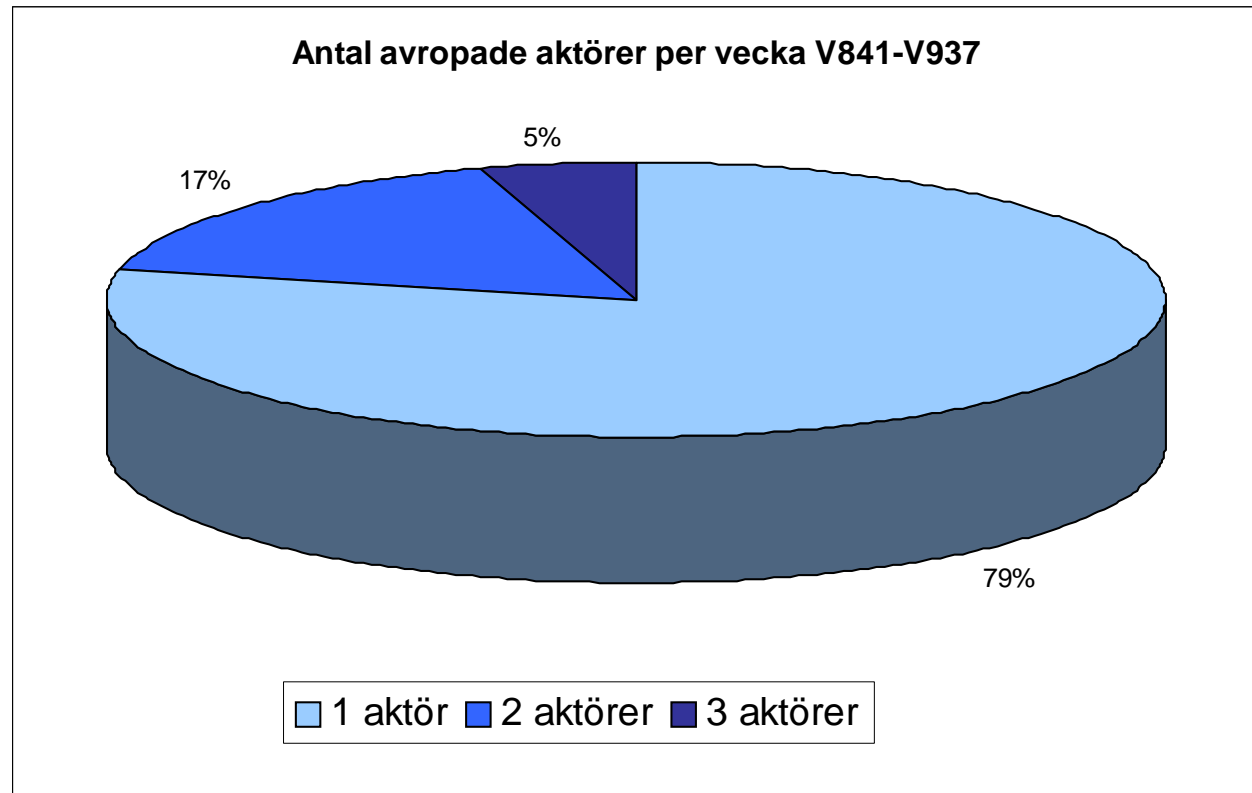
Svenskt balansgrundpris köp/sälj



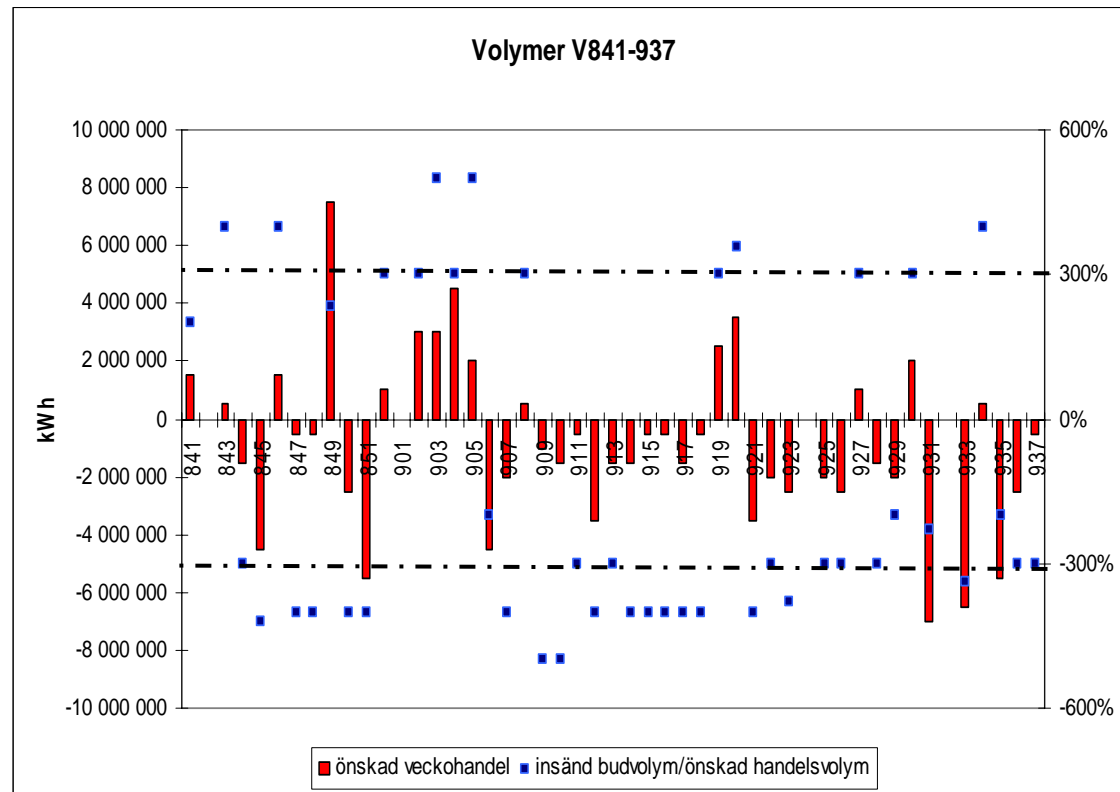
Veckohandel - Inlämning av bud



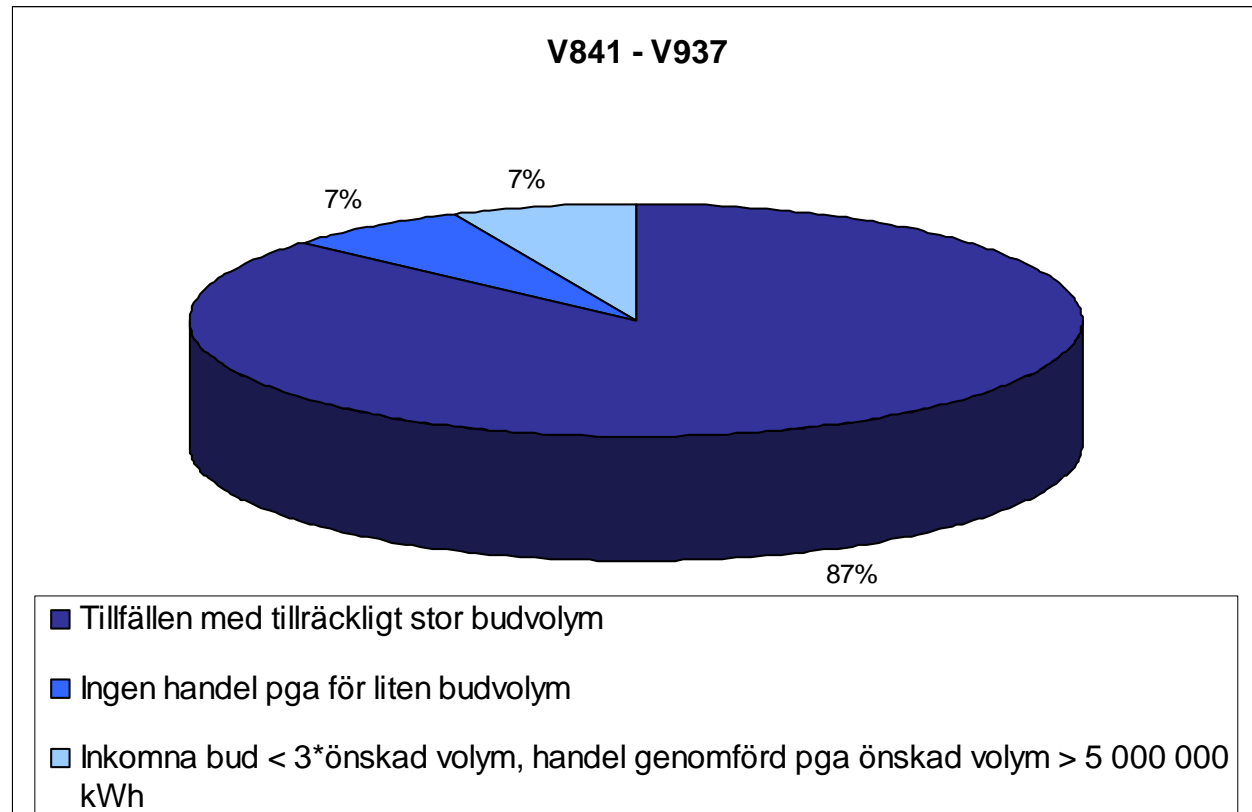
Avrop av bud



Volymer för veckohandeln V841-937



Regler vid stora volymer



Regler för att förhindra prispåverkan

- > *bl a: "Då Svenska Kraftnät säljer gas och det högsta budet eller de högsta buden, om dessa kommer från samma aktör, överstiger nästkommande bud från annan aktör med 100 % eller mer, låter Svenska Kraftnät sälja till detta pris, men det tas inte med i beräkningen av balansgrundpriset."*
- > V741-V840: 1 tillfällen
- > V841-V937: 14 tillfällen (31%)



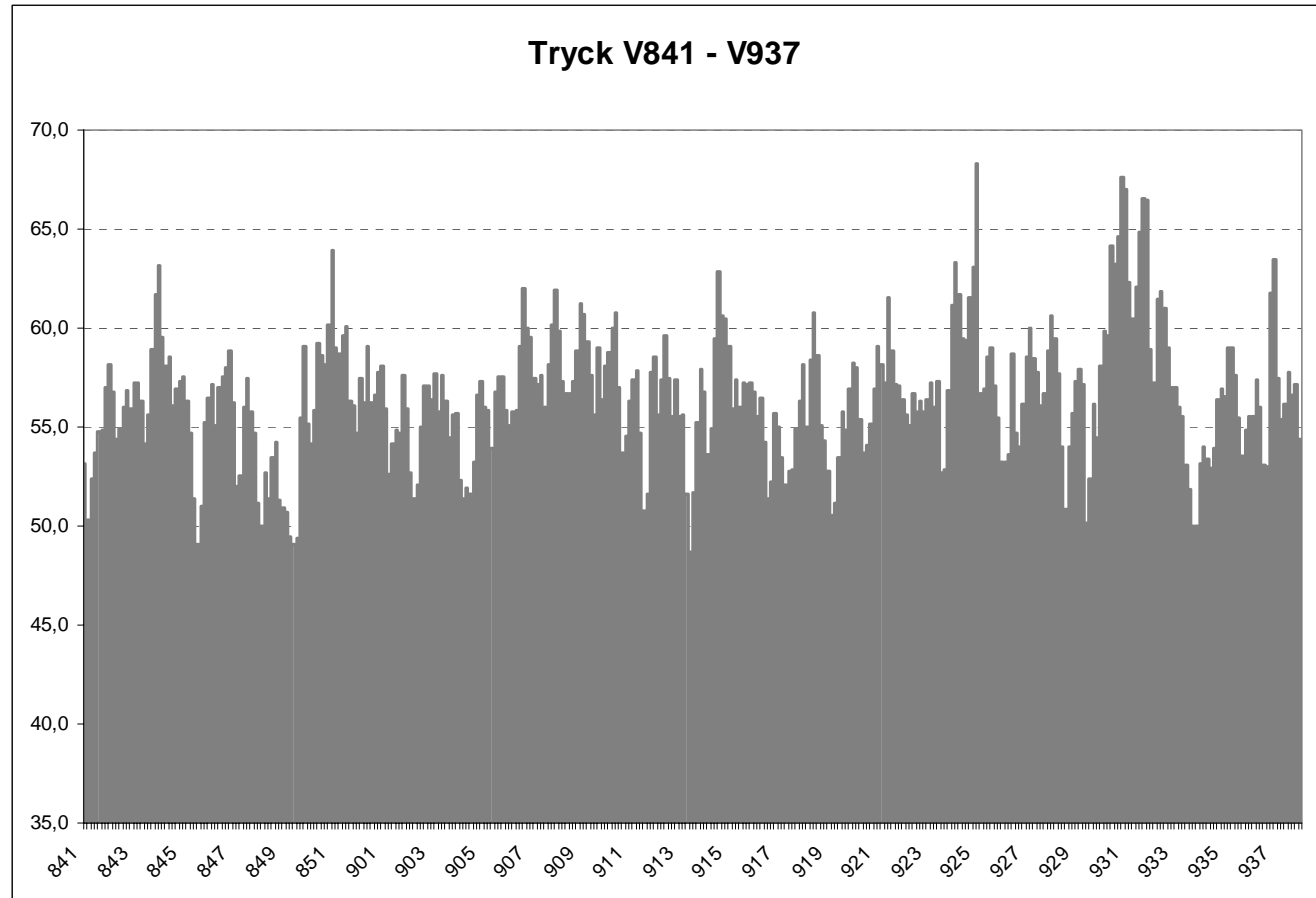
Köpt och såld gas maj-aug 2009

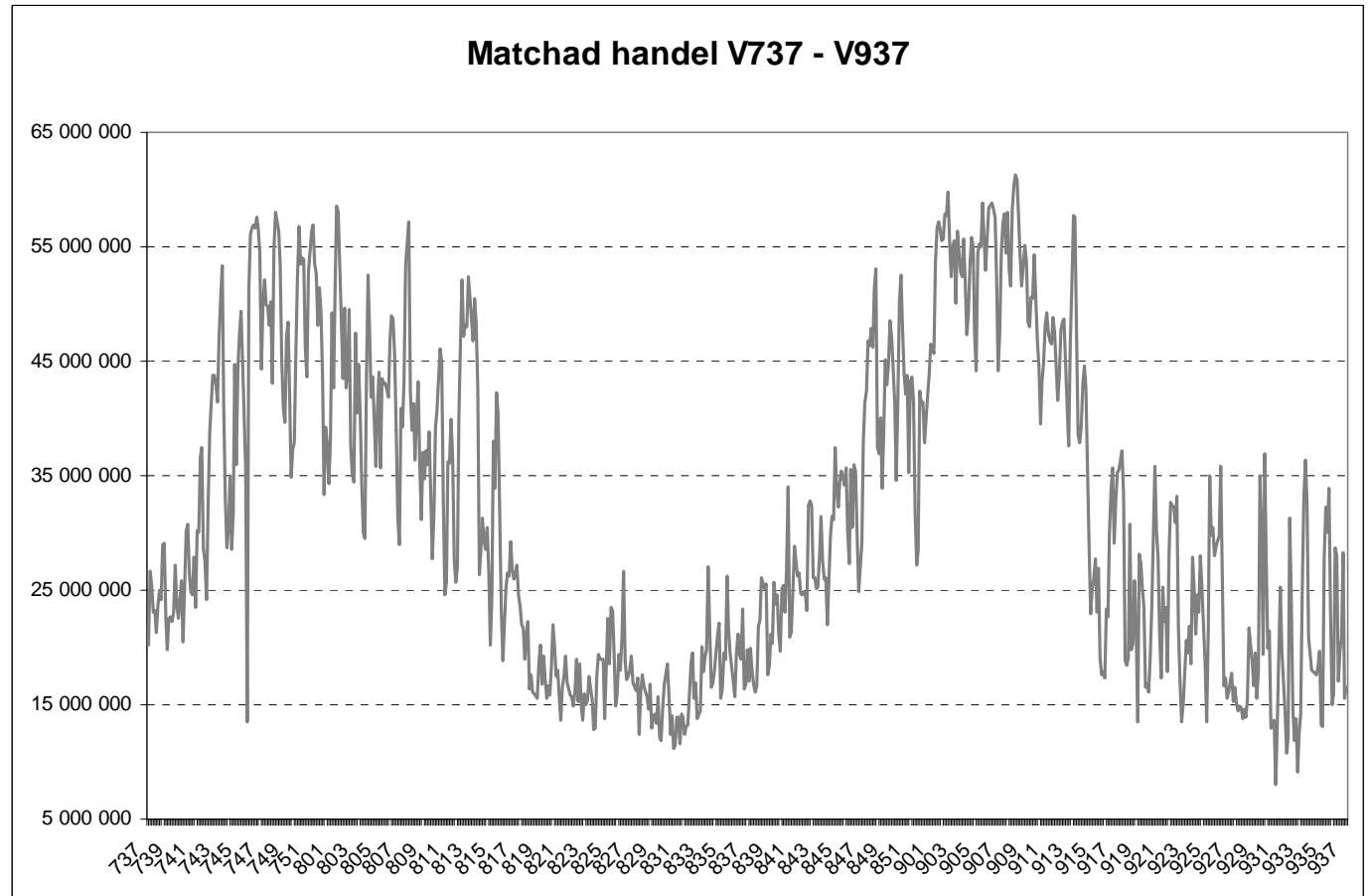
- > Balansgas
 - Köpt 25 GWh
 - Sålt 4 GWh
- > Veckohandel
 - Köpt 9 GWh
 - Sålt 33 GWh
- > Korrektionsgas
 - Köpt 90 GWh
 - Sålt 70 GWh
- > Reglergas
 - Köpt 0 GWh
 - Sålt 8 GWh

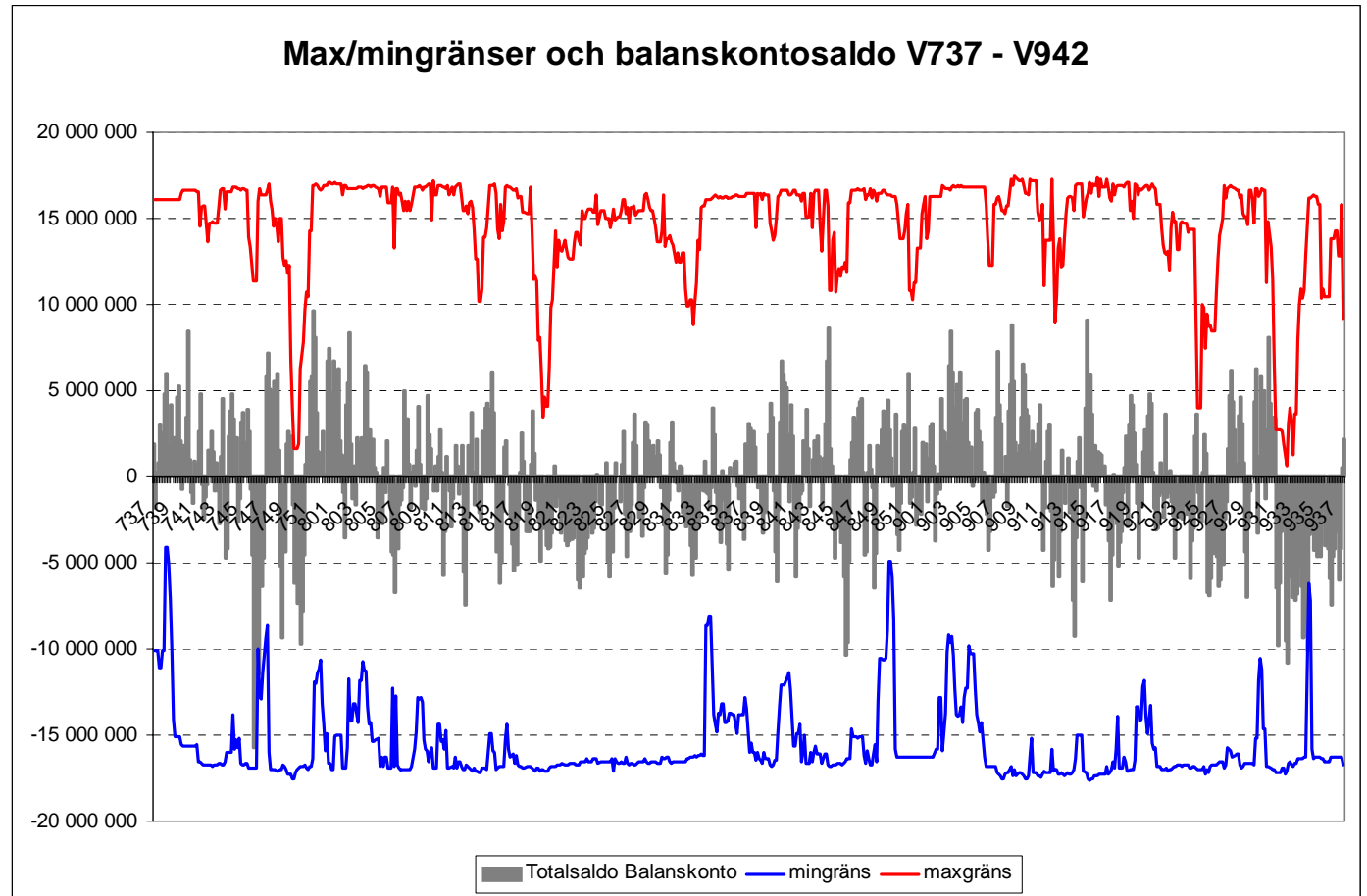


6. Löpande verksamhet – Systemövervakning









7. Balansansvarsavtal

- > Metoderna för villkoren godkända av EI
- > Avtalen underskrivna och utskickade
- > Tillsviareavtal fr o m 1 okt 2009
- > Återkommer med detaljer inför översyn etc på nästa Gasmarknadsråd

