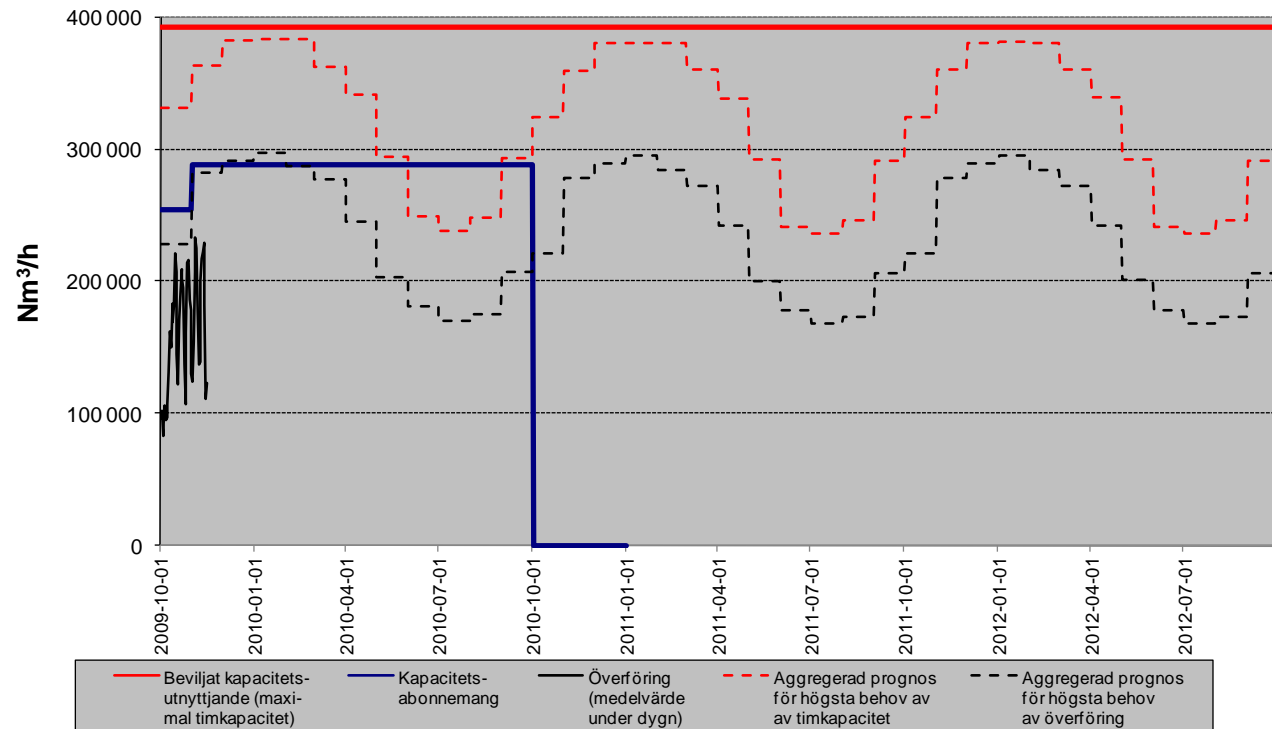


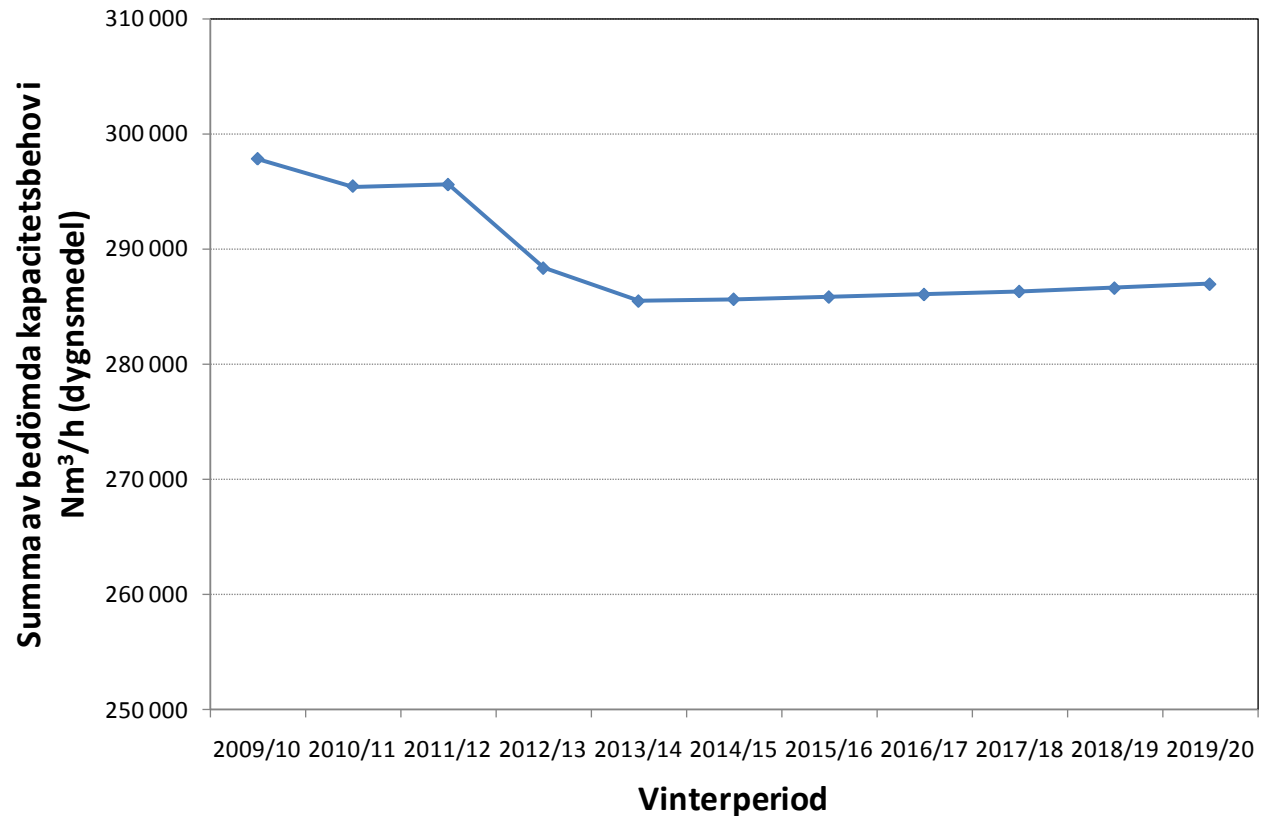
Långsiktig prognos från Swedegas' kunder

- Vid förra mötet med Gasmarknadsrådet uppdrogs åt Swedegas att inhämta prognosdata från sina kunder bortom den treårsperiod för vilka data kan inhämtas enligt överföringsavtal
- Swedegas' överföringskunder har ombetts ge sin oförpliktande prognos för högsta dygnsmedeluttag under de åtta vinterperioder som kommer efter det som täcks av data för treårsprognosen
 - Data skulle förutsätta en gaskvalitet i nivå med dagens
 - En potentiell tillväxt vid sidan av dagens kundstock är inte inkluderad utan måste adderas separat

Kortsiktig prognos från Swedegas' kunder (publicerad på hemsida)



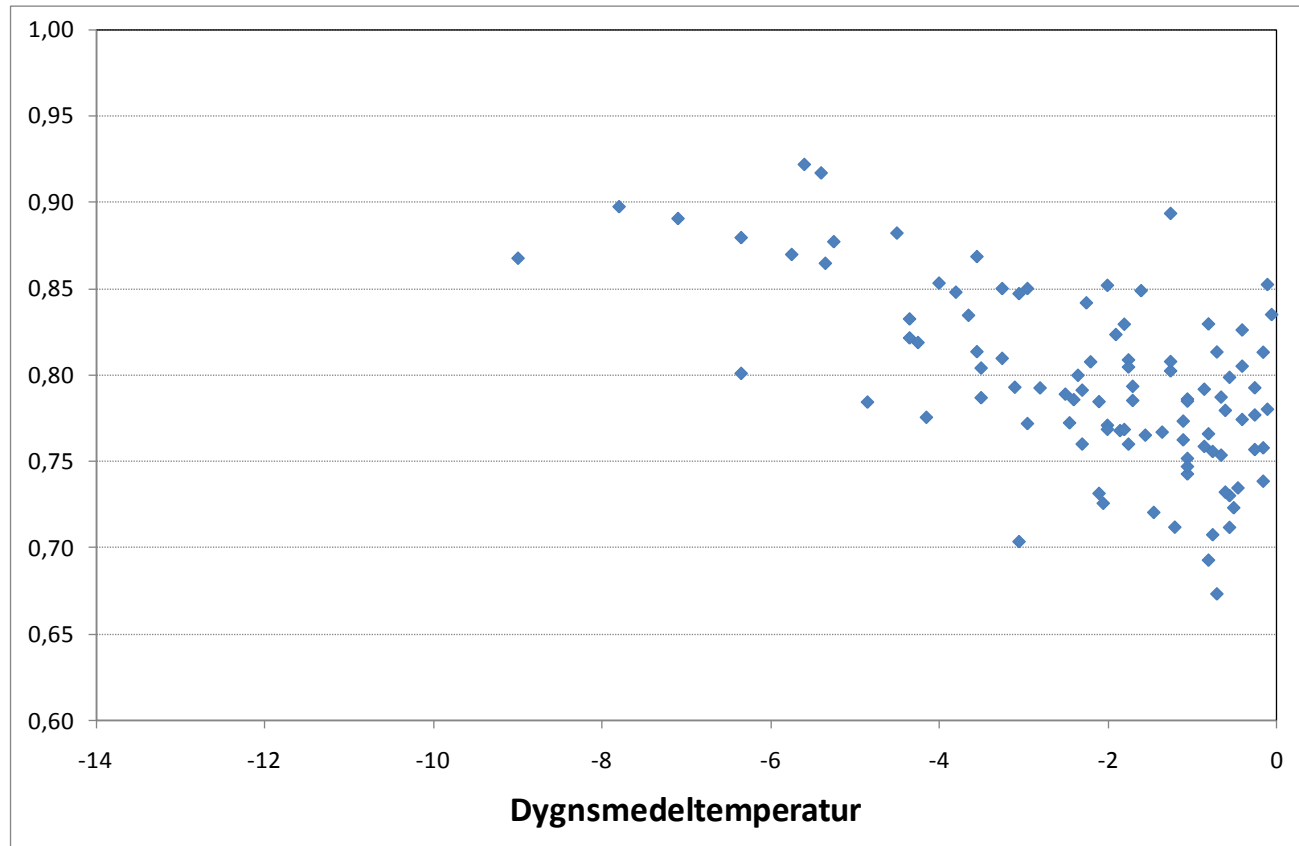
Av kunderna uppskattade vinterbehov t.o.m. vintern 2019/20



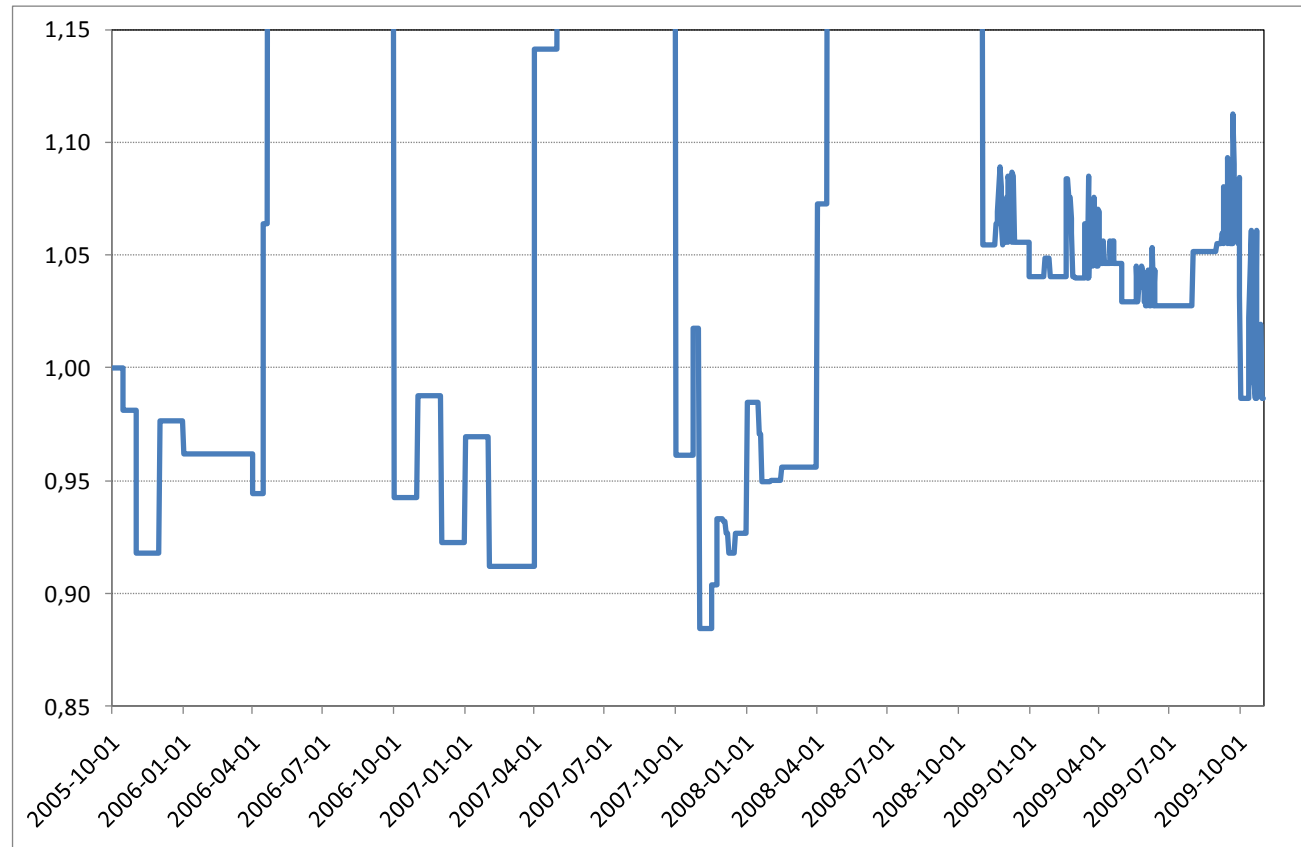
Metod för omvandling av summerade kunddata till kapacitetsbehov i Dragör

- Kunddata motsvarar högsta vinterbehov vilket torde inträffa en riktig kall vintervardag
 - Realiserat behov relativt summerade bokningar kan ge en indikation om högsta dygnsmedeluttag vid ett sådant tillfälle
- Tidigare förhållanden mellan summerade bokningar i Swedegas' nät (dygnsmedelvärde) och summerade bokningar för exit-kapacitet i Dragör (timvärde) kan ge en vägledning till hur det summerade vinterbehovet kan översättas till kapacitetsbehov i Dragör
- Framtida värmevärde relativt dagens måste beaktas

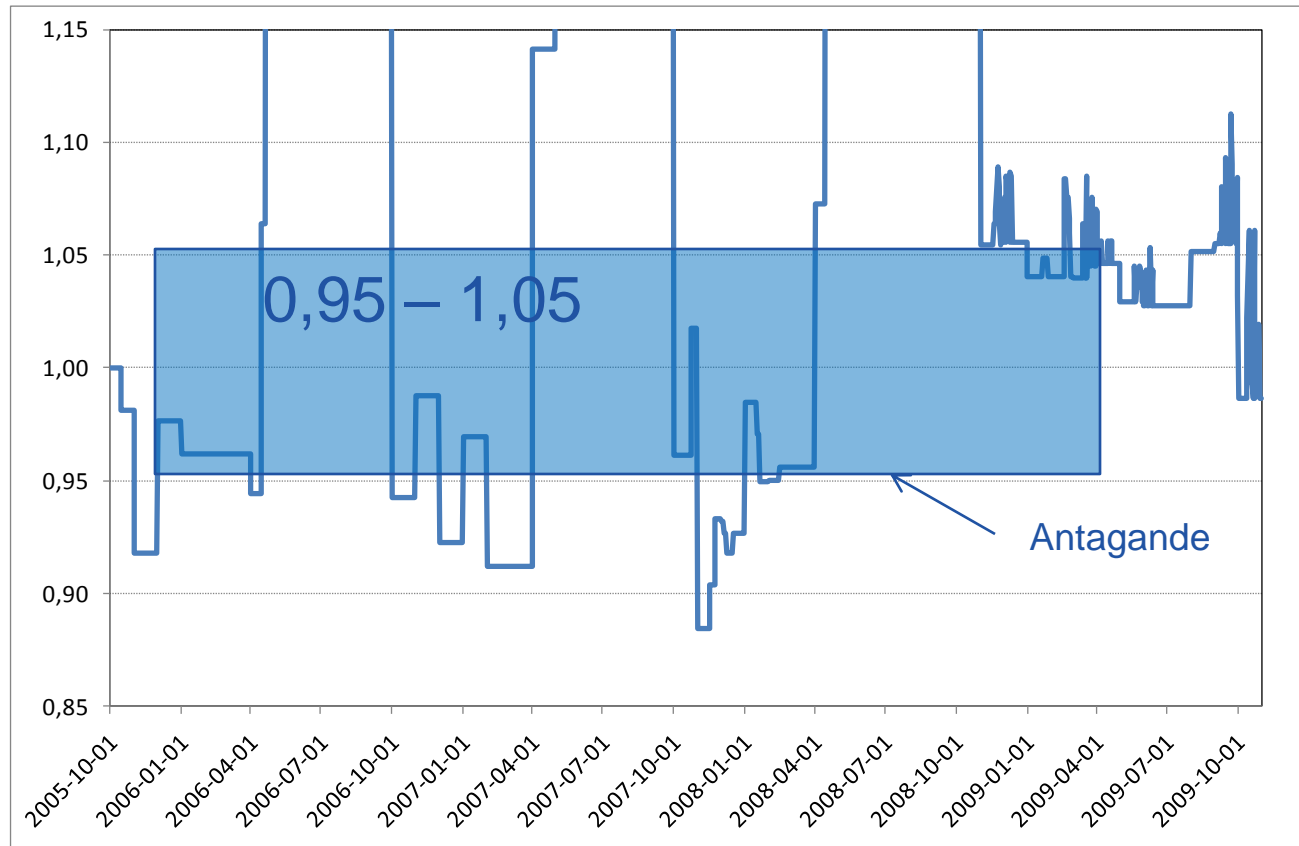
Dygnsmedeluttag vardagar relativt summerade bokningar i Swedegas' system tidigare vintrar



Exit-bokning Dragör (timvärde) relativt summerade bokningar i Swedegas' system (dygnsmedelvärde) vintertid



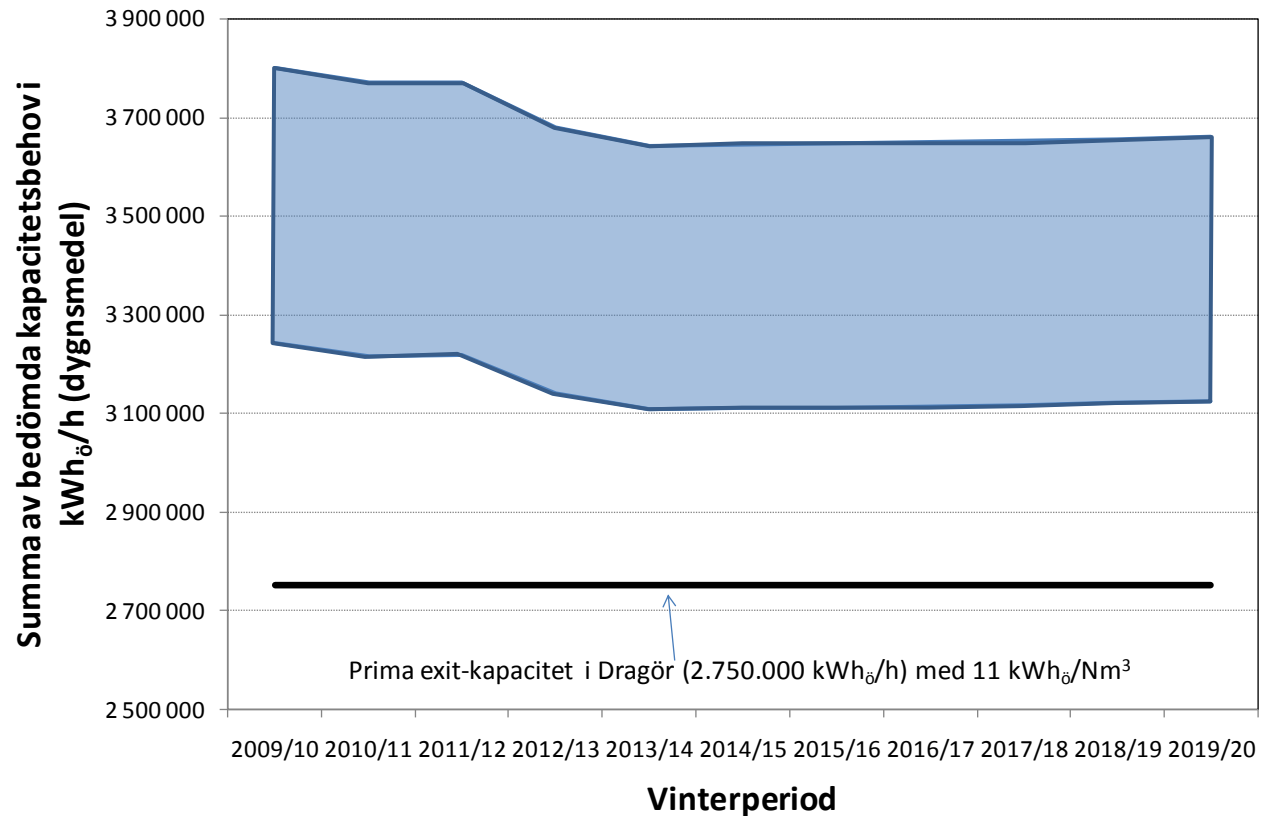
Exit-bokning Dragör (timvärde) relativt summerade bokningar i Swedegas' system (dygnsmedelvärde) vintertid



Omvandling av summerade kunddata till kapacitetsbehov i Dragör med framtida gaskvalitet

- Swedegas' kunder torde i sina prognos förutsatt en gaskvalitet motsvarande $11 \text{ kWh}_u/\text{Nm}^3$ ($12,15 \text{ kWh}_o/\text{Nm}^3$)
 - Om en framtida kvalitet är i paritet med den som angavs i Energinet.dk:s Open Season ($11 \text{ kWh}_o/\text{Nm}^3$) så bör kunddata i Nm^3 räknas upp med $12,15/11 = 1,1$
- Total så torde de data som Swedegas har erhållit kunna räknas om till framtida behov av timkapacitet i Dragör i Nm^3 med följande förhållande
 - $(0,95;1) * (0,95;1,05) * 1,1 = (0,99;1,16)$
- Behov av framtida timkapacitet i Dragör i energi beräknas sedan med värmevärdet $11 \text{ kWh}_o/\text{Nm}^3$

Av Swedegas' kunder indikerade kapacitetsbehov i Dragör med framtida gaskvalitet



Slutsatser med framtida gaskvalitet med värmevärdet 11 kWh_ö/Nm³

- Om de kapacitetsbehov som Swedegas' uppgett kan betraktas som 100 % prima så behövs långsiktigt en primagörning av ytterligare 350.000 – 950.000 kWh_ö/h i Dragör
- Till detta kan läggas en av Swedegas bedömd potential i nära anslutning till befintligt system på ytterligare 150.000 – 200.000 kWh_ö/h