

---

# Gasmarknadsråd 2009-11-24



Välkomna!

---

### 3. Open Season för Dragör? Energimyndigheten



---

## 3. Open Season för Dragör?

Swedegas



---

### 3. Open Season för Dragör? Svenska Kraftnät

- > SvK har skickat ut en fråga till de balansansvariga om prognos för förbrukning och kapacitetsbehov (till 2020)
- > Alla har svarat
- > 2 av 5 har lämnat ett försök till prognos
- > Övriga 3 har lämnat uppgift om närmsta året resp. extrapolerat detta värde till framtiden
- > SvK har sammanställt de lämnade värdena i aggregerad form



---

## Aggregerade uppgifter från balansansvariga

	2010	2015	2020
Förbrukning TWh(ö)/år	15,7	15,7	15,7
Toppförbrukning GWh(ö)/dygn	81	81	81
=> Motsvarar en effekt på (delat med 24)		3 380 kWh/h	

### Kommentarer:

- > Uppgiften inmatning annat än i Dragör (t ex biogas) < 1 % (men pga extrapolering är denna osäker)
- > Viss toppförbrukning som uppgavs i GWh/h, är omräknad till GWh/dygn



---

## 3. Open Season för Dragör?

Energinet.dk



---

## 4. EU-kommissionens förslag till ny förordning för försörjningstrygghet Energimyndigheten



---

## 4. Försörjningstrygghetsavgift

- > Naturgaslagen (2005:403) 8a kap 5-8 §§
- > Naturgasförordningen (2006:1043) 33 §
- > Förordning om vissa avgifter på naturgasområdet (2008:1330) 8-9 §§ gäller fr o m 1 januari 2010



---

# Försörjningstrygghetsavgift

Förordning om vissa avgifter på naturgasområdet

(2008:1330)

- > Gäller innehavare av naturgasledning, lagringsanläggning eller förgasningsanläggning
- > 0,05 öre/Nm<sup>3</sup> överförd naturgas per anslutningspunkt
- > 0,025 öre/Nm<sup>3</sup> överförd naturgas vid två innehavare i samma anslutningspunkt



---

## Svenska Kraftnäts upplägg för användandet av avgiftsmedlen

- > Mål: projekt som syftar till 'allmängiltig' förbättring av försörjningstryggheten

Fokus på kortare försörjningsstörningar

- > Utveckla ett tillvägagångssätt för att fånga upp potentiella åtgärder samt för att tilldela medel

Möjliga inputvägar: Risk- och sårbarhetsanalyser, projektförslag från branschen

- > Upplägg presenteras närmare vid nästa Gasmarknadsråd



---

## Anslag 7:5 Krisberedskap

- > *Anslaget är till för svåra påfrestningar på samhället i fred*  
..och kan sökas för projekt som innehåller:
- > åtgärder som bibehåller och förbättrar samhällets robusthet mot och förmåga att hantera svåra påfrestningar på samhället i fred
- > åtgärder för att kunna stödja och ta emot stöd från andra länder vid svåra påfrestningar på samhället i fred

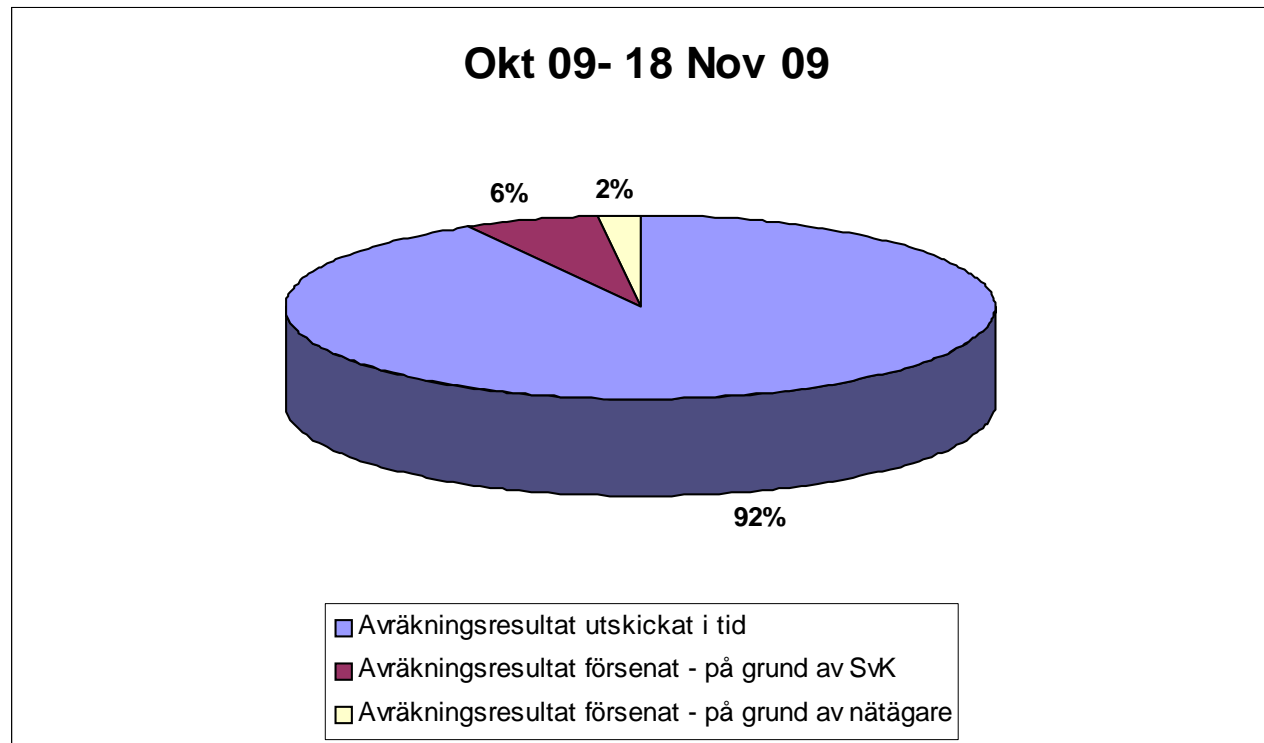


---

## 5. Löpande verksamhet - Balansavräkning



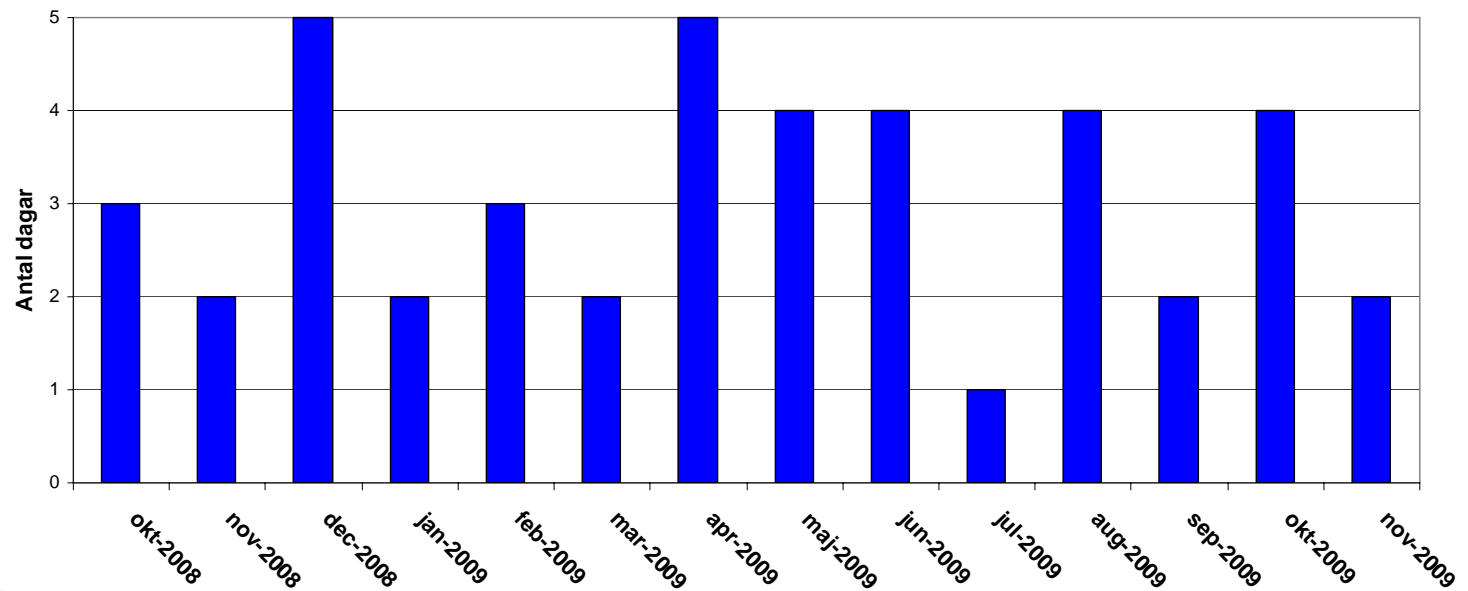
## Rapporteringsstatistik



---

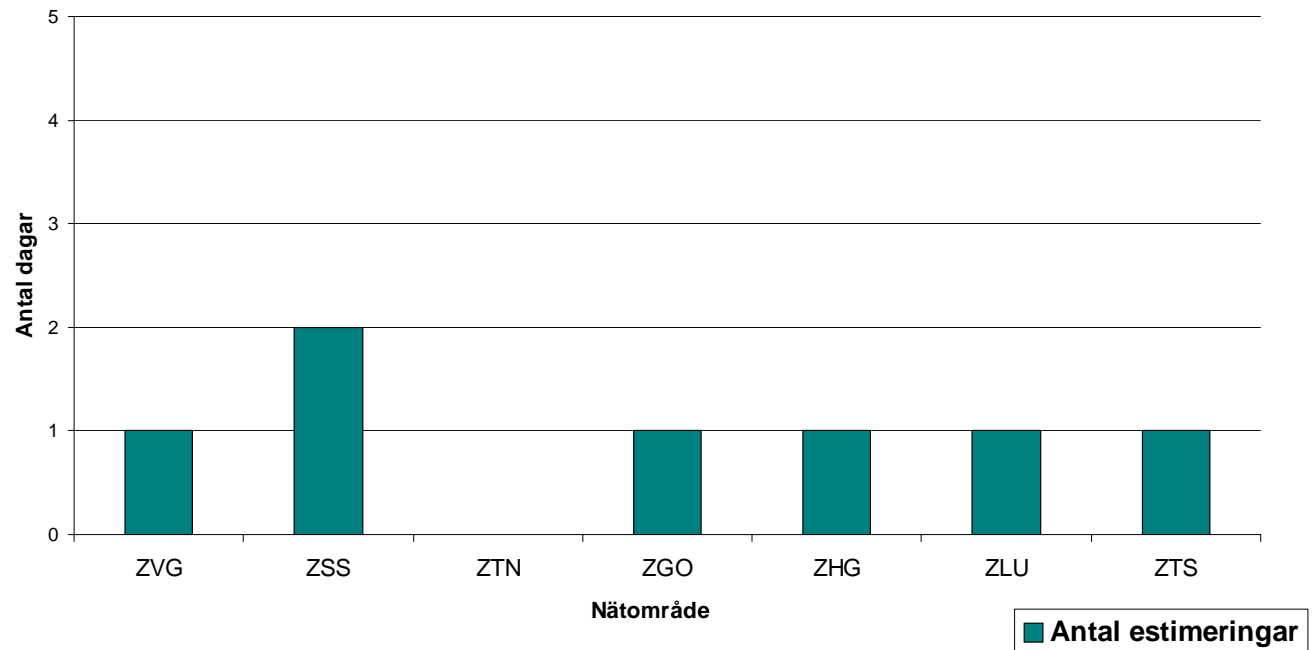
# Avräkningsstatistik- estimeringar

Antal dagar med estimeringar, per månad  
1 okt 2008 - 18 nov 2009



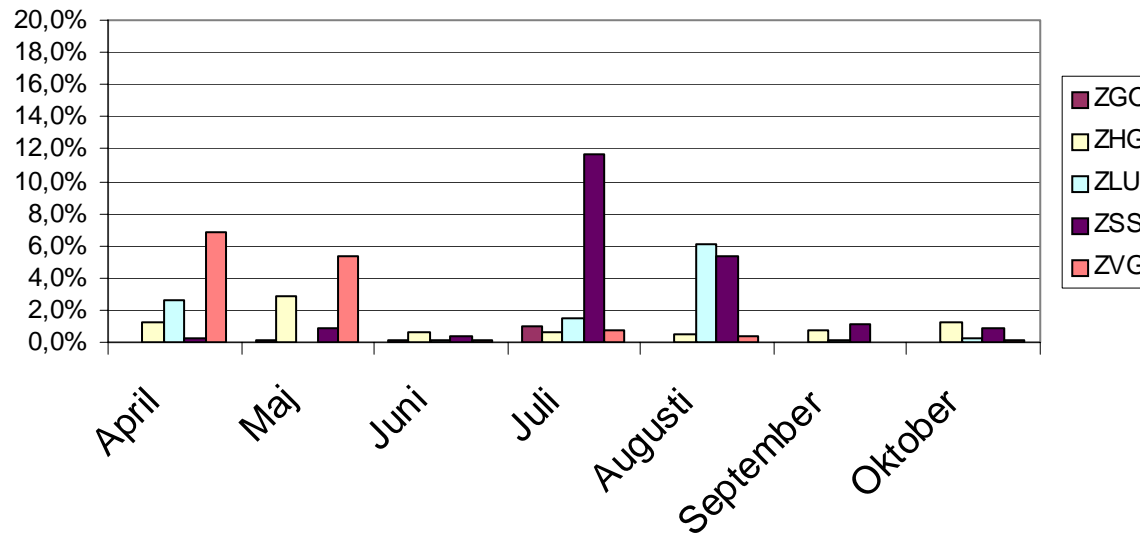
# Avräkningsstatistik- estimeringar

**Antal dagar med estimeringar, per nätområde  
1 okt 2009 - 18 nov 2009**



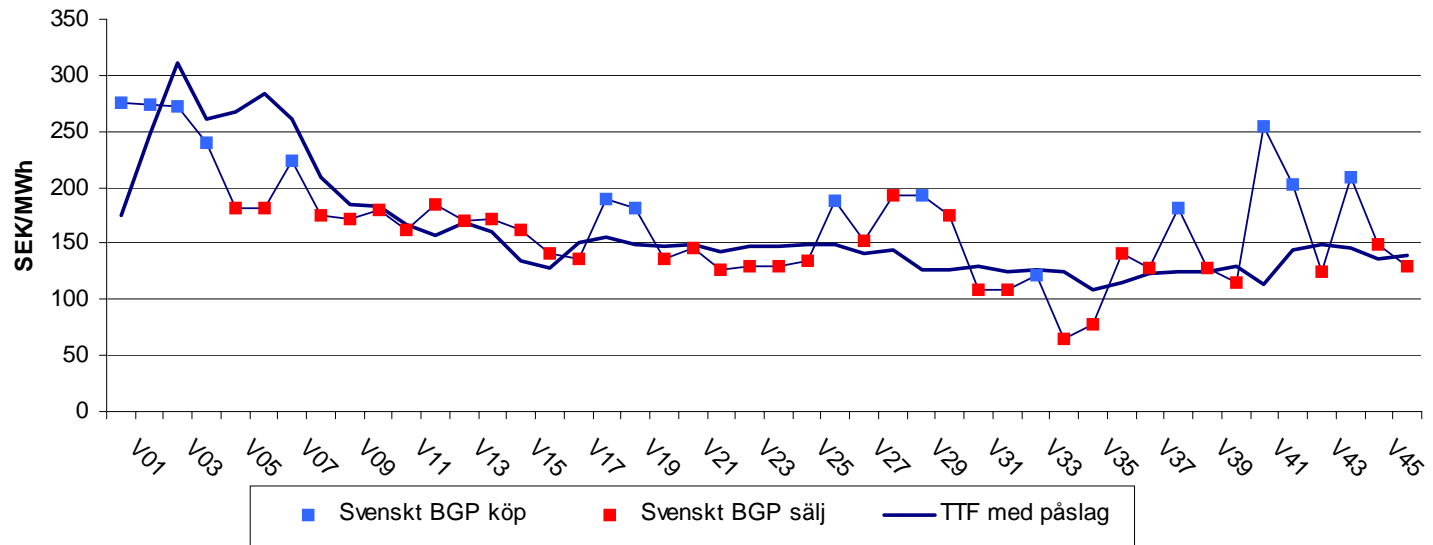
# Avräkningsstatistik- mätfel

**Mätfel i absoluta tal som andel av slutliga  
mätvärden 2009  
(estimerade dagar exkluderade)**



# Prisstatistik

## Svenskt balansgrundpris köp/sälj

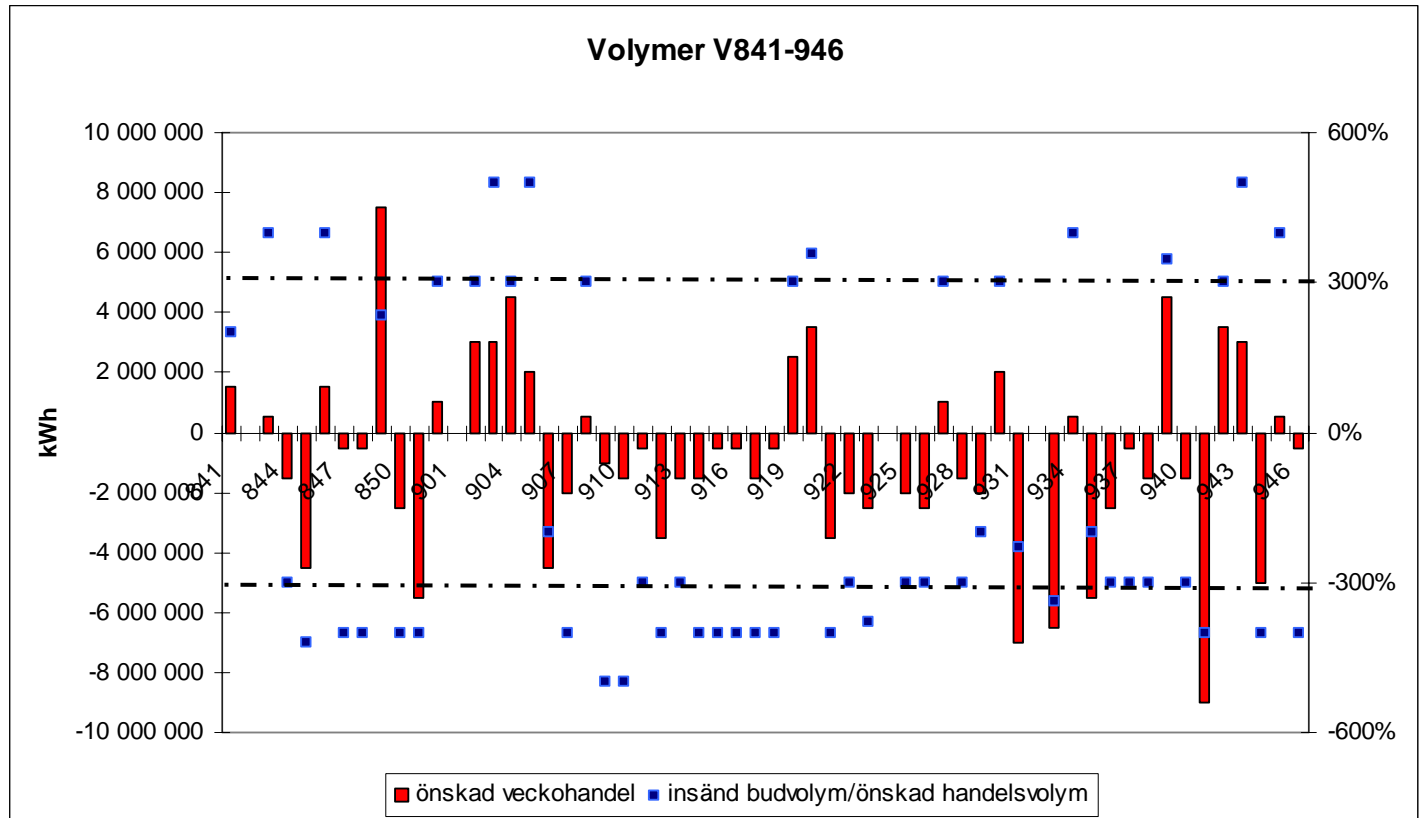


---

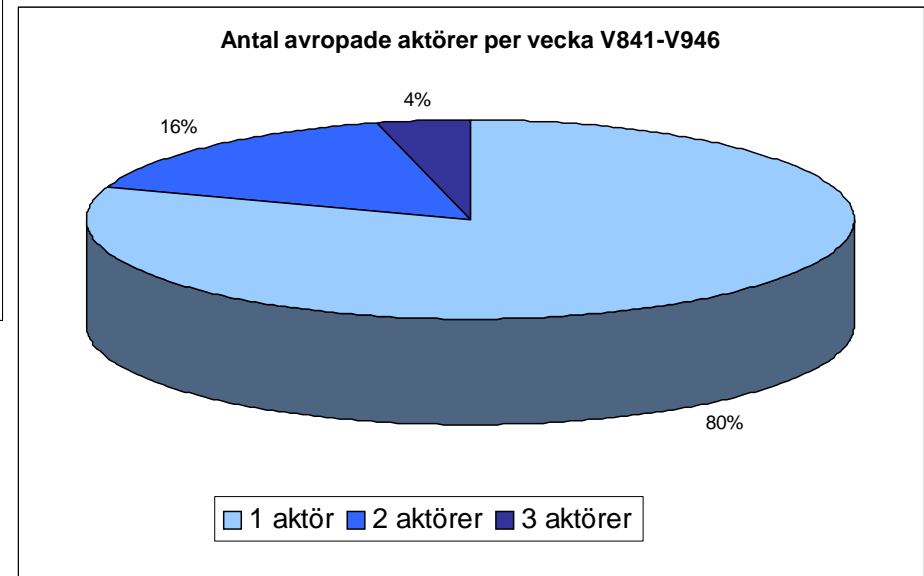
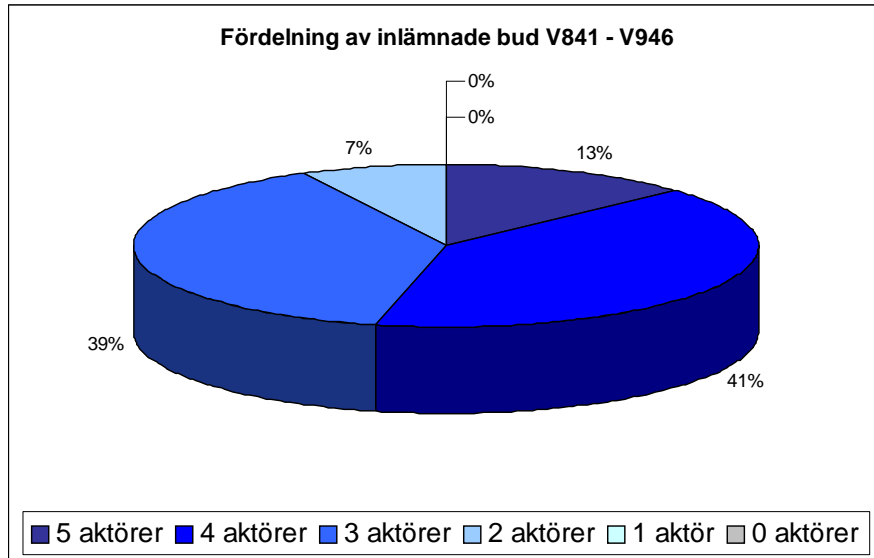
## 6. Löpande verksamhet – Systemövervakning



# Volym för veckohandeln V841-946

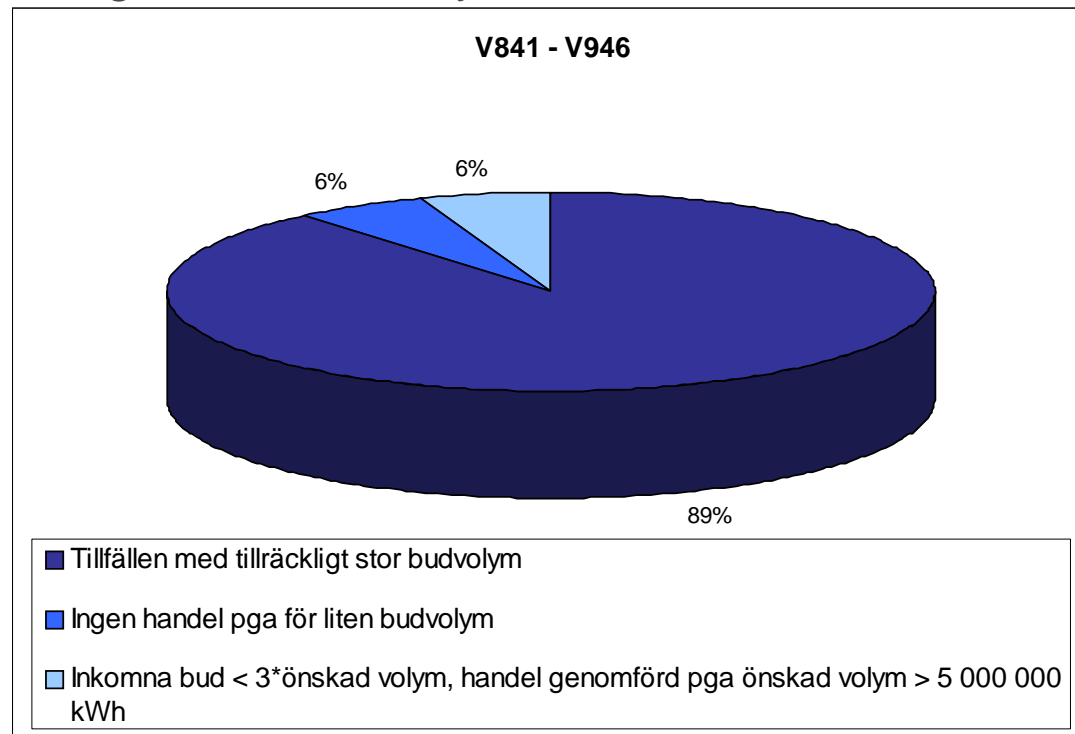


## Inlämning och avrop av bud



## Regler för veckohandeln

### > Regler vid stora volymer

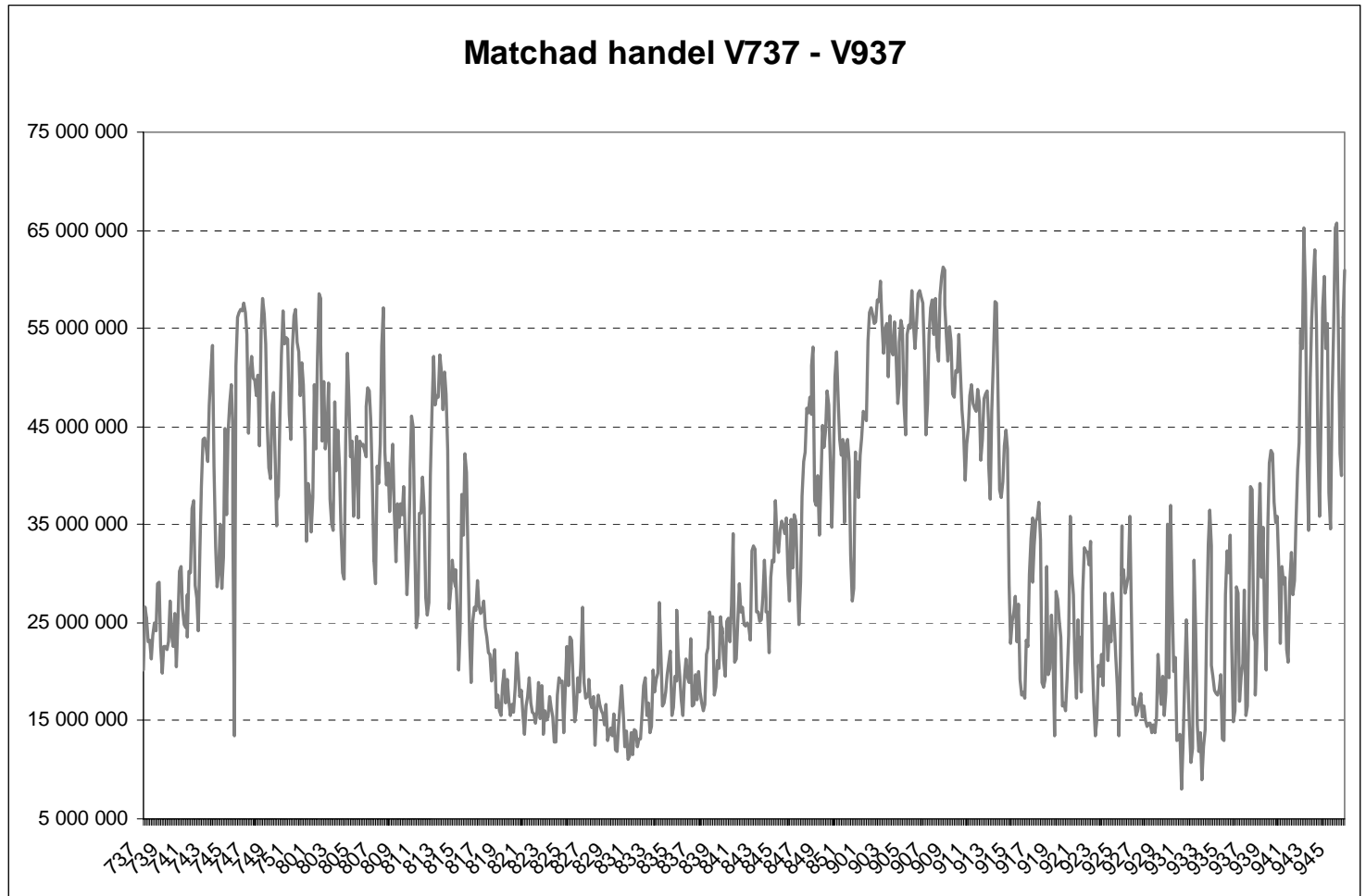


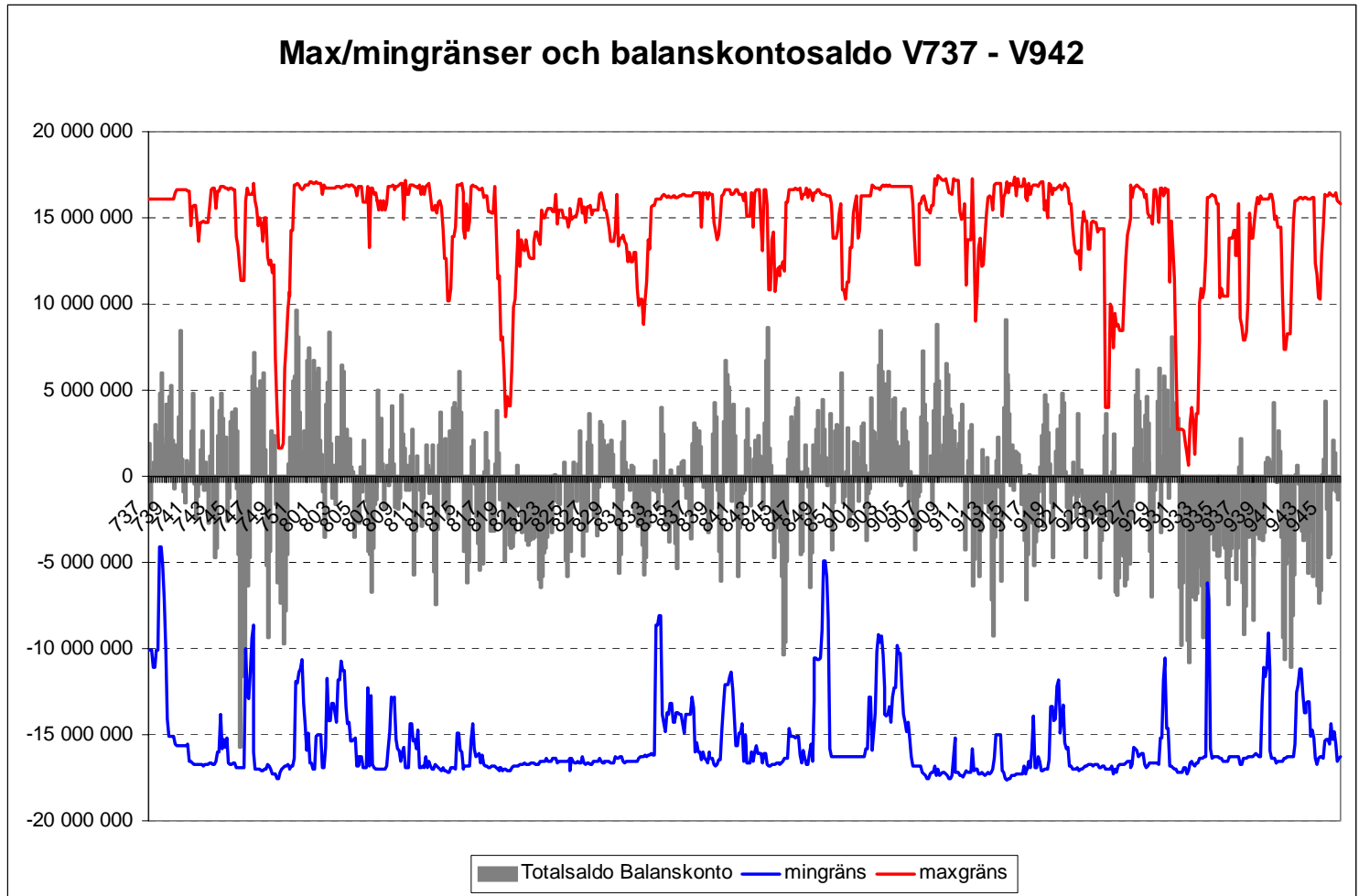
---

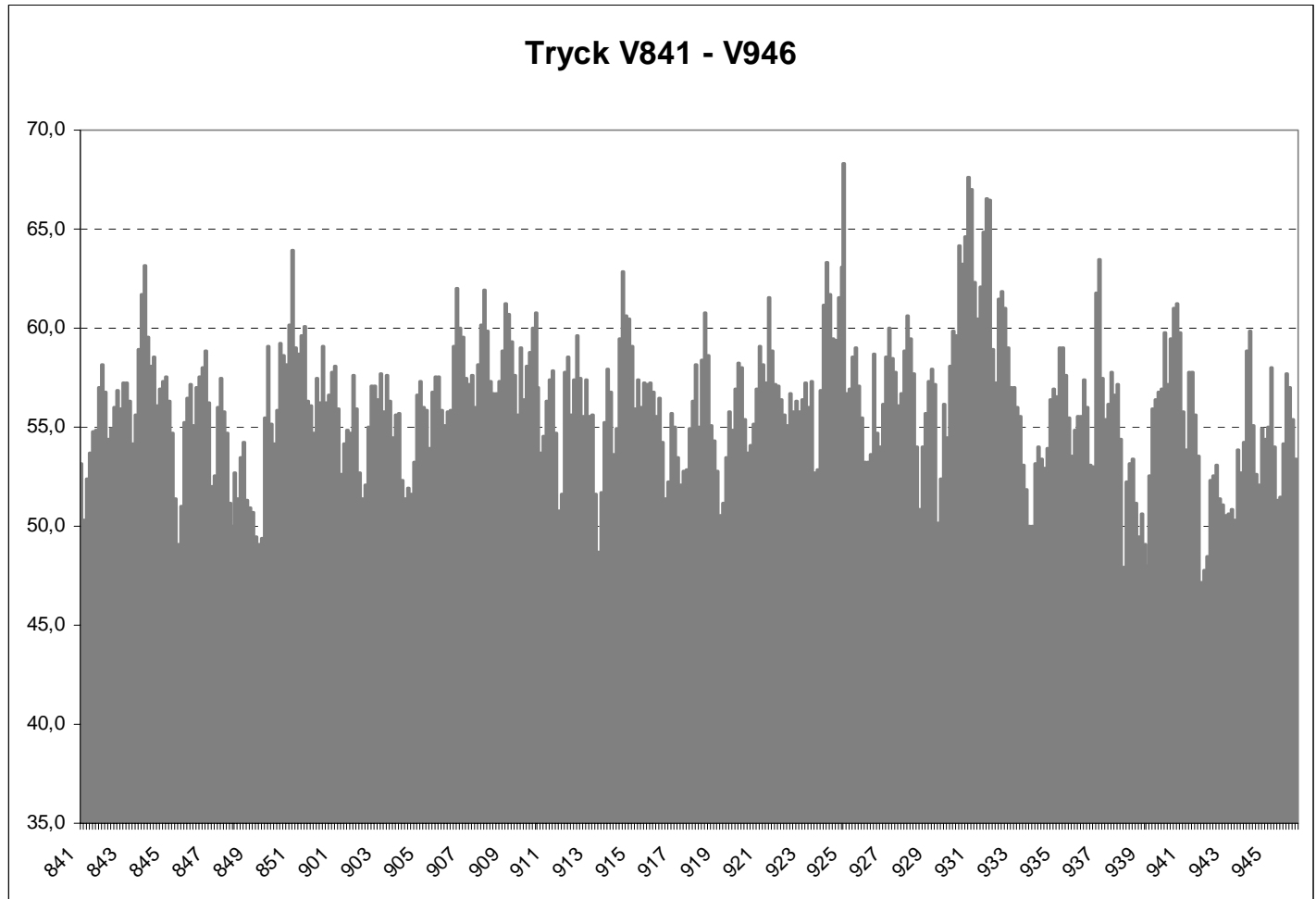
## Regler för veckohandeln

- > Regler för att förhindra prispåverkan:
- > *t ex: "Då Svenska Kraftnät säljer gas och det högsta budet eller de högsta buden, om dessa kommer från samma aktör, överstiger nästkommande bud från annan aktör med 100 % eller mer, låter Svenska Kraftnät sälja till detta pris, men det tas inte med i beräkningen av balansgrundpriset."*
- > V741-V840: 1 tillfällen
- > V841-V946: 16 tillfällen (27%)









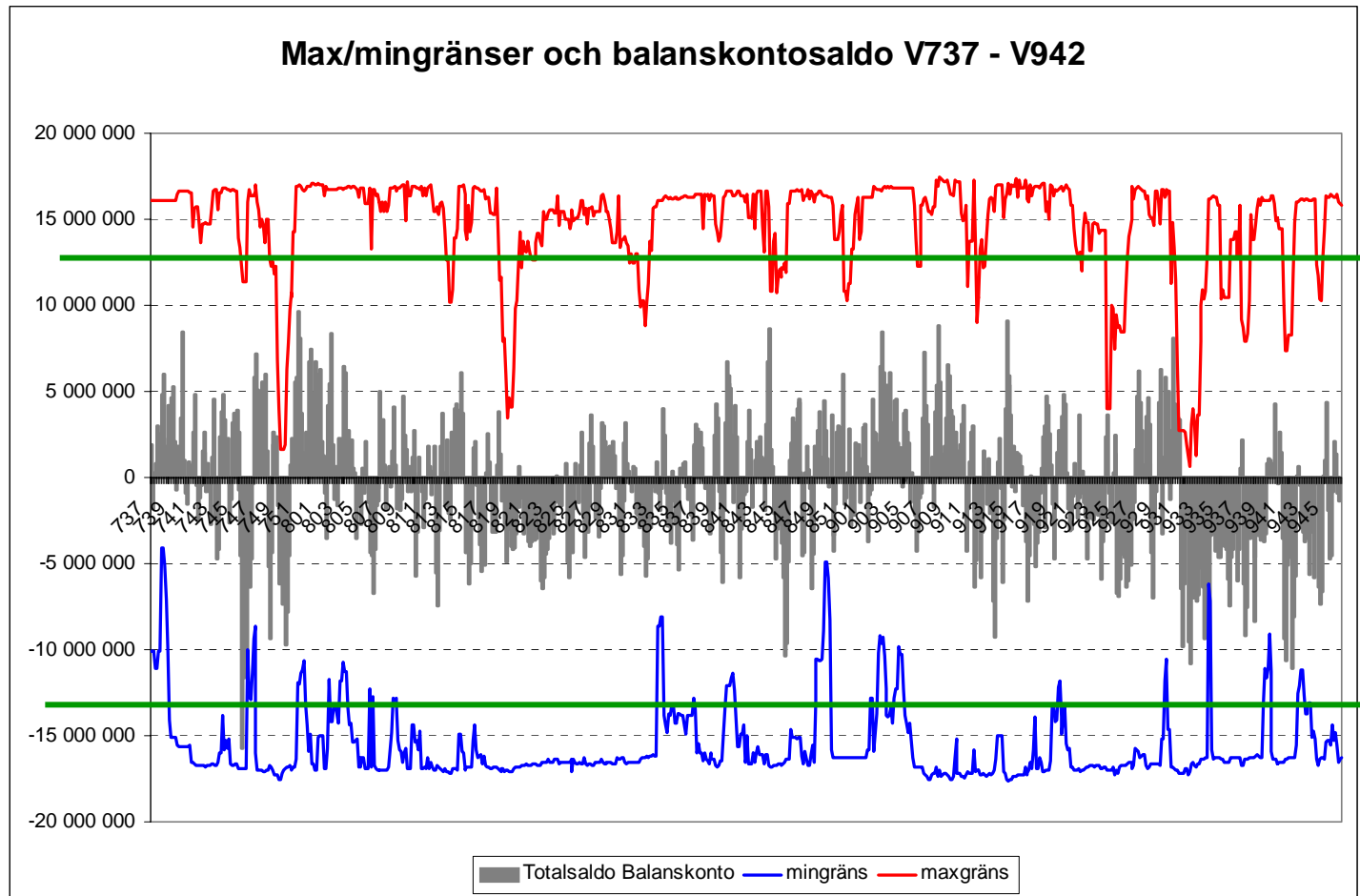
---

## Förändringar av balanskontoutrymmet

- > SvK har noterat periodvis låga tryck som inte motsvarar BA's utnyttjande av balanskontogränser
- > Efter undersökningar har orsaken konstaterats till felaktigheter i beräkningsunderlaget
- > SvK avser att minska det totala utrymmet med 6 500 000 kWh
  - nytt övre/undre totalt utrymme: ca +/- 13 000 000 kWh
  - (- tidigare +/- 16 000 000 kWh)
- > Reglergashandel kommer inom kort att utföras för att göra detta möjligt (SvK köper 6 500 000 kWh)



## Nytt totalt utrymme efter utförd reglergashandel



---

## 6. Balansansvarsavtal

- > Tillsviareavtal fr o m 1 okt 2009
- > Möjlighet införa förändringar vid annan tidpunkt än 1 okt
- > I stort sett samma procedur som idag – GMR, skriftlig remiss, EI
- > Behåller samma upplägg betr. översyn som tidigare  
SvK kommer att kalla till referensgrupp i februari

