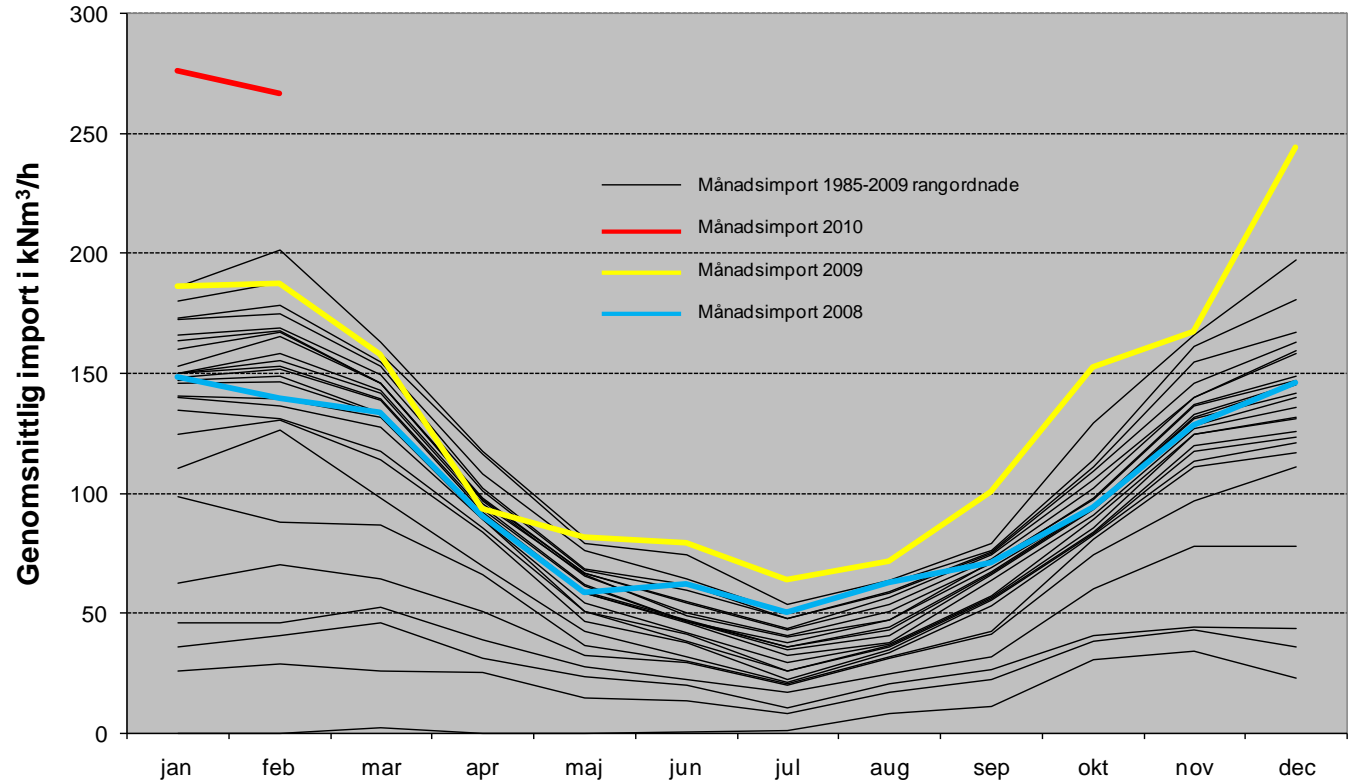


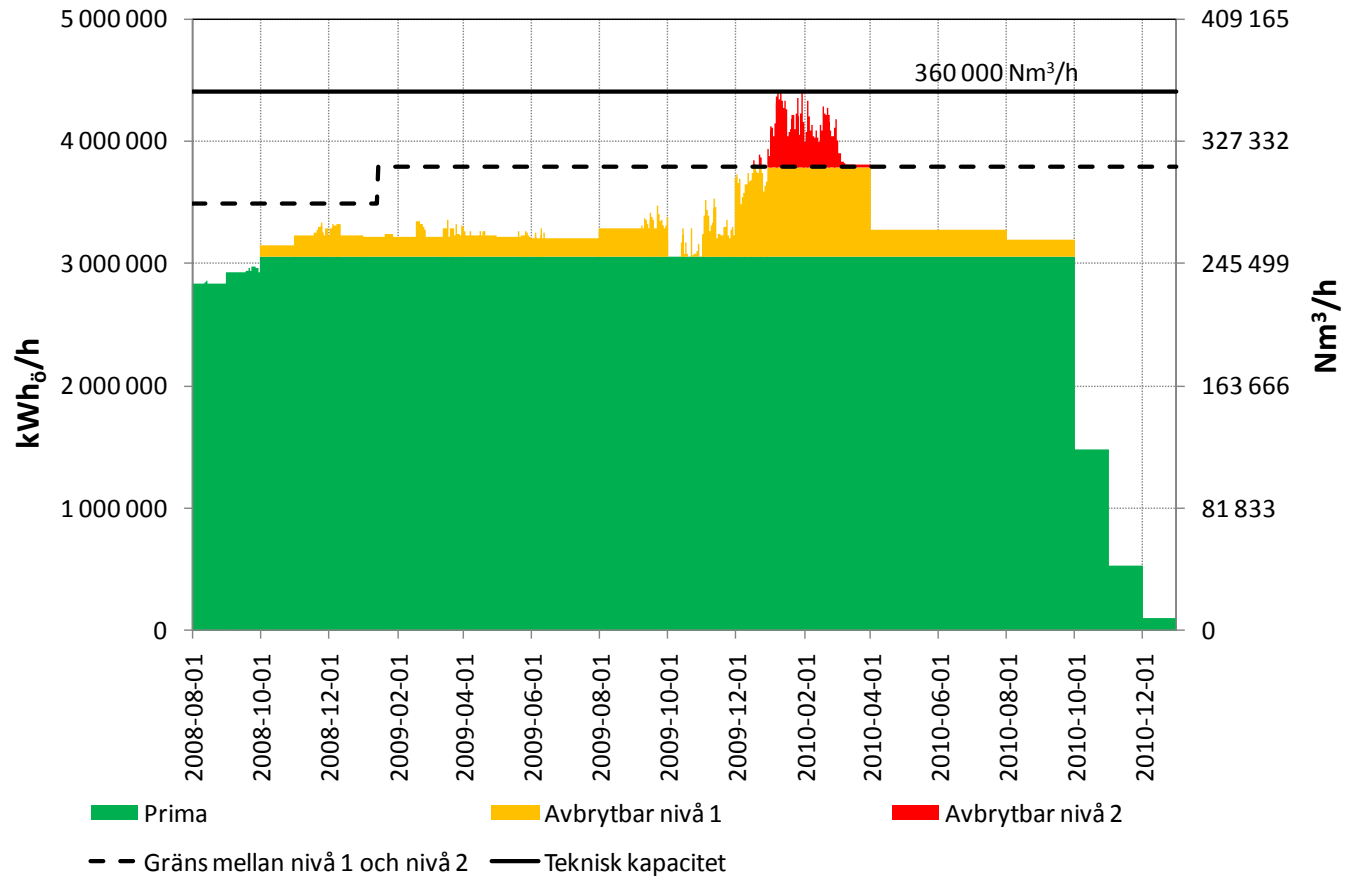
Sammanfattning av de fyra senaste åren

	<u>2006</u>	<u>2007</u>	<u>2008</u>	<u>2009</u>
<u>Transmissionsflöden i MNm³</u>				
• Import	924	954	866	1.156
• Uttag (exkl lager- och linepackförändringar samt nätavstämningsdifferens)	923	956	870	1.156
Graddagar i Malmö och Göteborg i förhållande till normalt (1961-90)	90 %	83 %	85 %	93 %
<u>Import i energi</u>				
• TWh övre värmevärde	11,23	11,59	10,50	14,01
• TWh undre värmevärde	10,15	10,48	9,50	12,67

Kapacitetsutnyttjande Gasimport

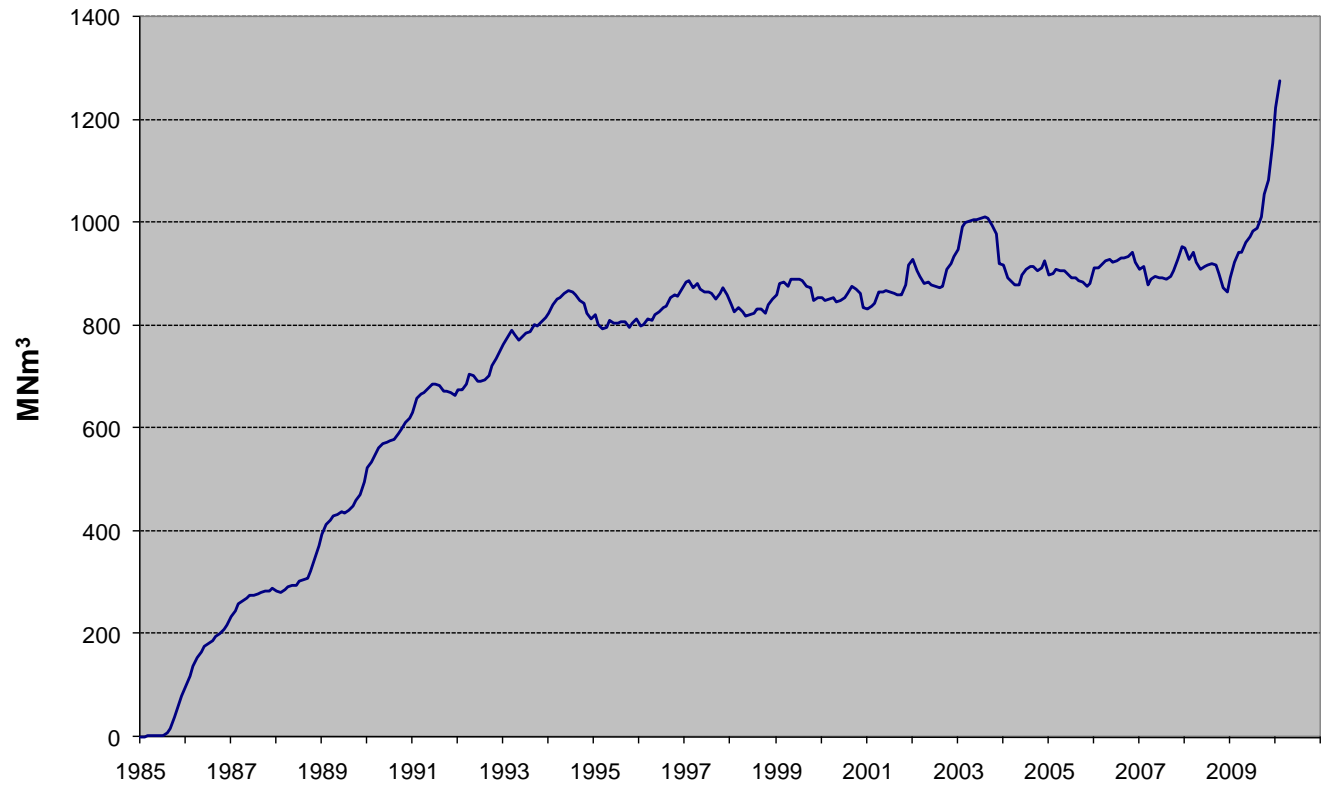


Försåld exit-kapacitet i Dragör



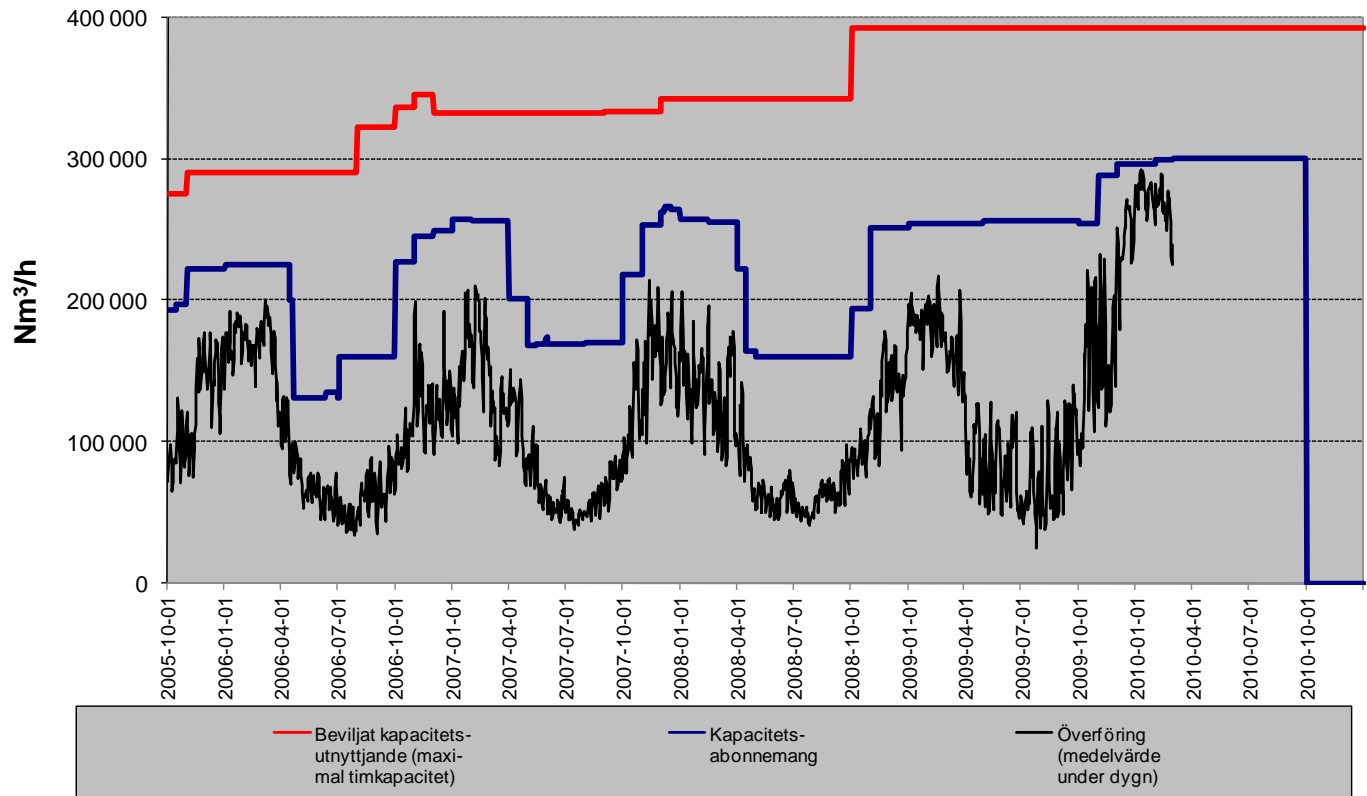
Gasimport

Löpande 12 månader t.o.m. feb 2010



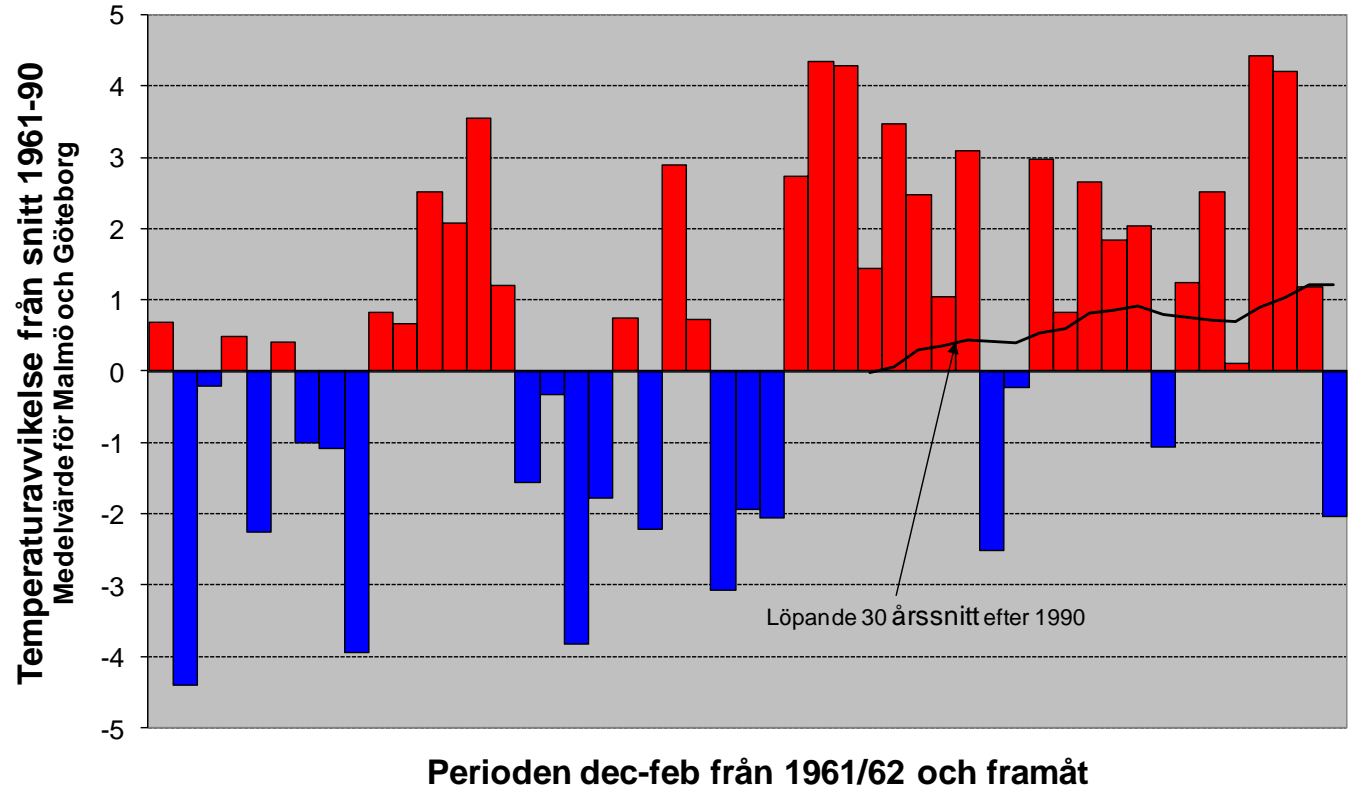
Kapacitetsutnyttjande

Abonnemang och utnyttjande i Swedegas' nät



Vintern 2009/10

Den kallaste sedan 1995/96



Swedegas villkor och avgifter för överföring

- Per 1 jan 2010 genomfördes några förändringar av överföringsavgifterna
 - En reduktion av vinterkapacitetsavgiften
 - En höjning av myndighetsavgifterna t.f. av ökad försörjningstrygghetsavgift
- Uppföljning av den reviderade principen för beräkning av underlag för vinterkapacitetsavgift infördes med verkan fr.o.m. 1 nov 2008 i syfte att begränsa effekten av större temporära överföringsbehov
 - Utfallet beräknat som "genomsnittlig rabatt" i % har under de senaste månaderna varit (med motsvarande värde för föregående eldningsäsong inom parentes)

– oktober	3	(-)
– november	3	(11)
– december	2	(6)
– januari	1	(5)
– februari	1	(1)