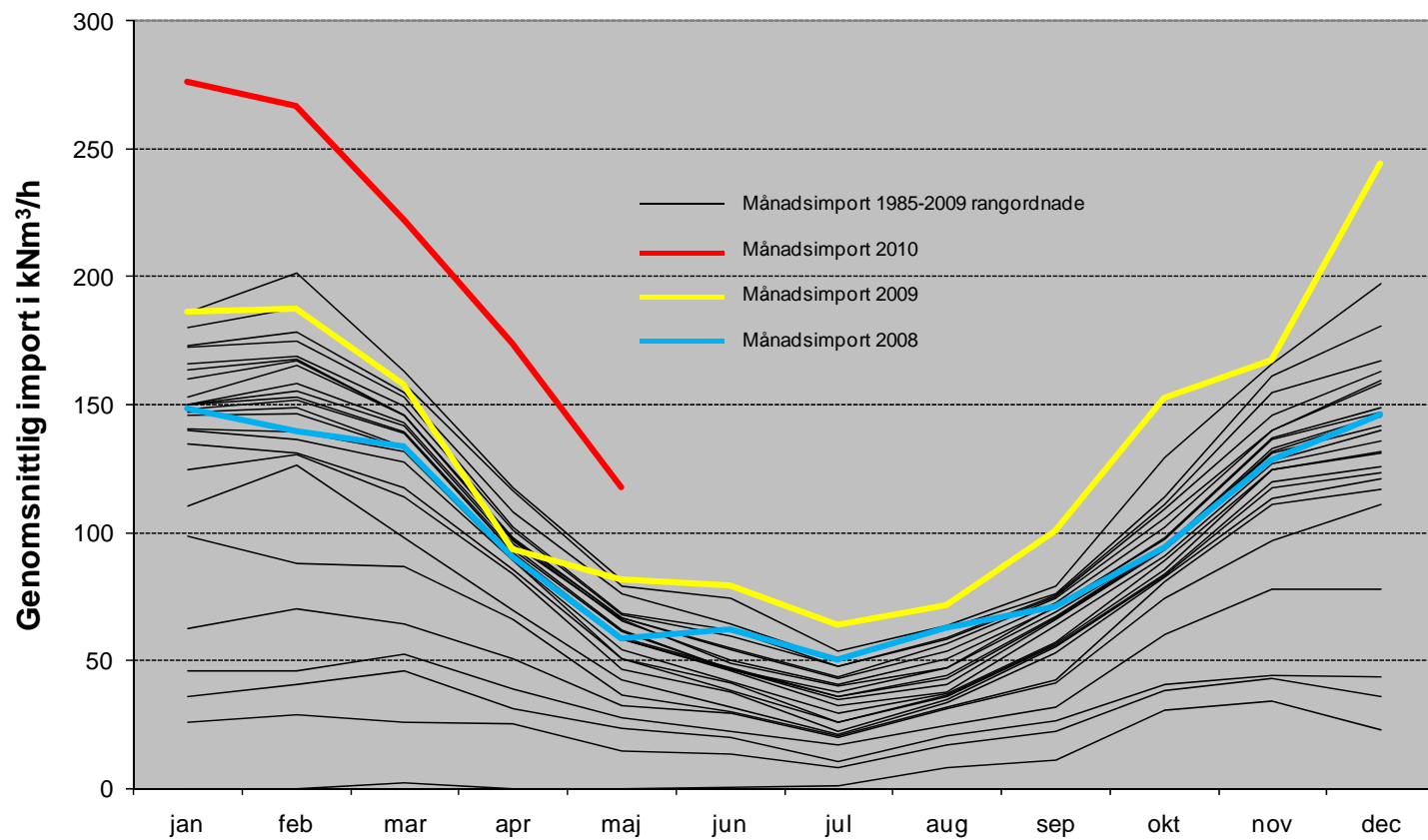
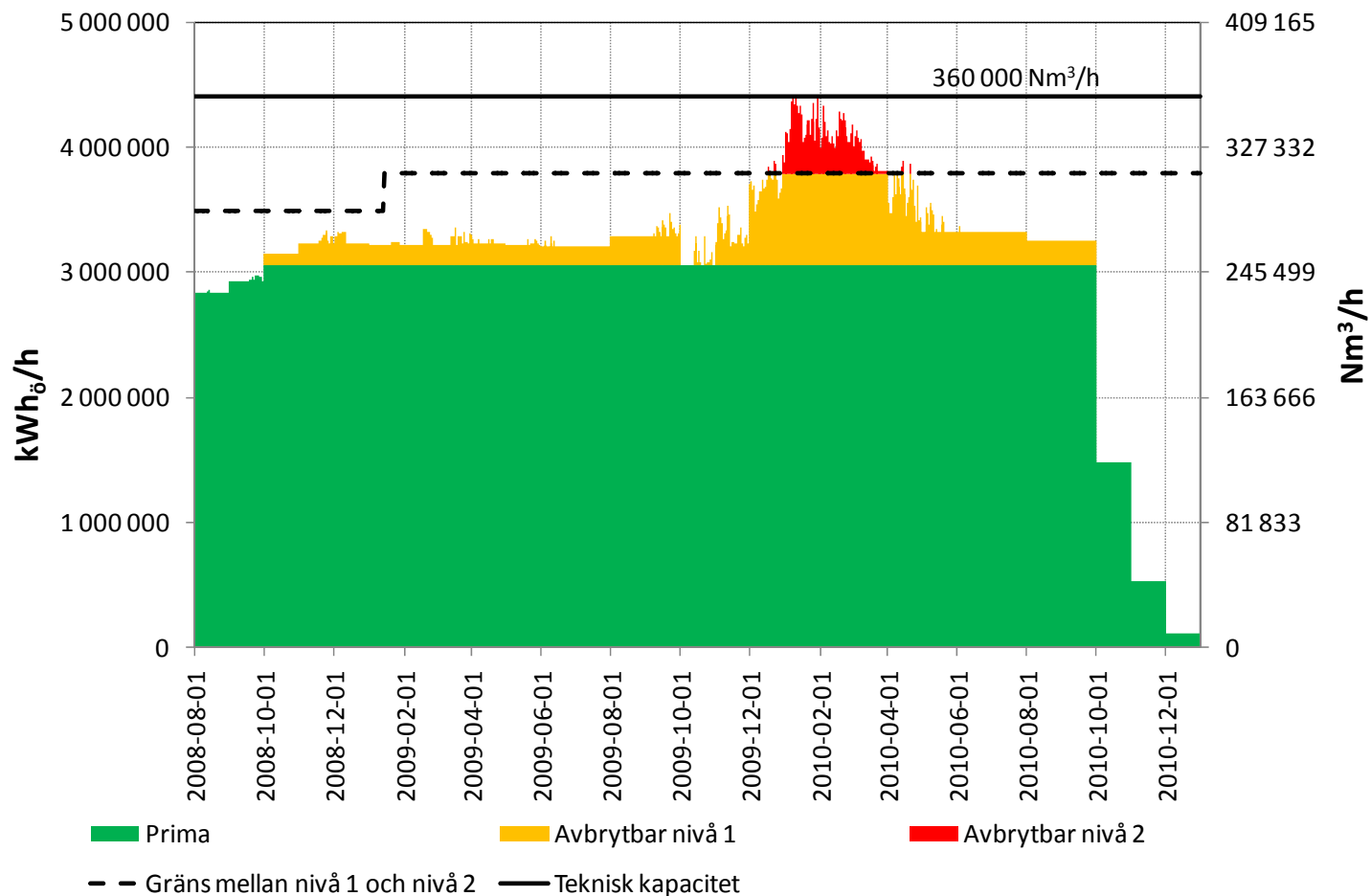


# Kapacitetsutnyttjande Gasimport

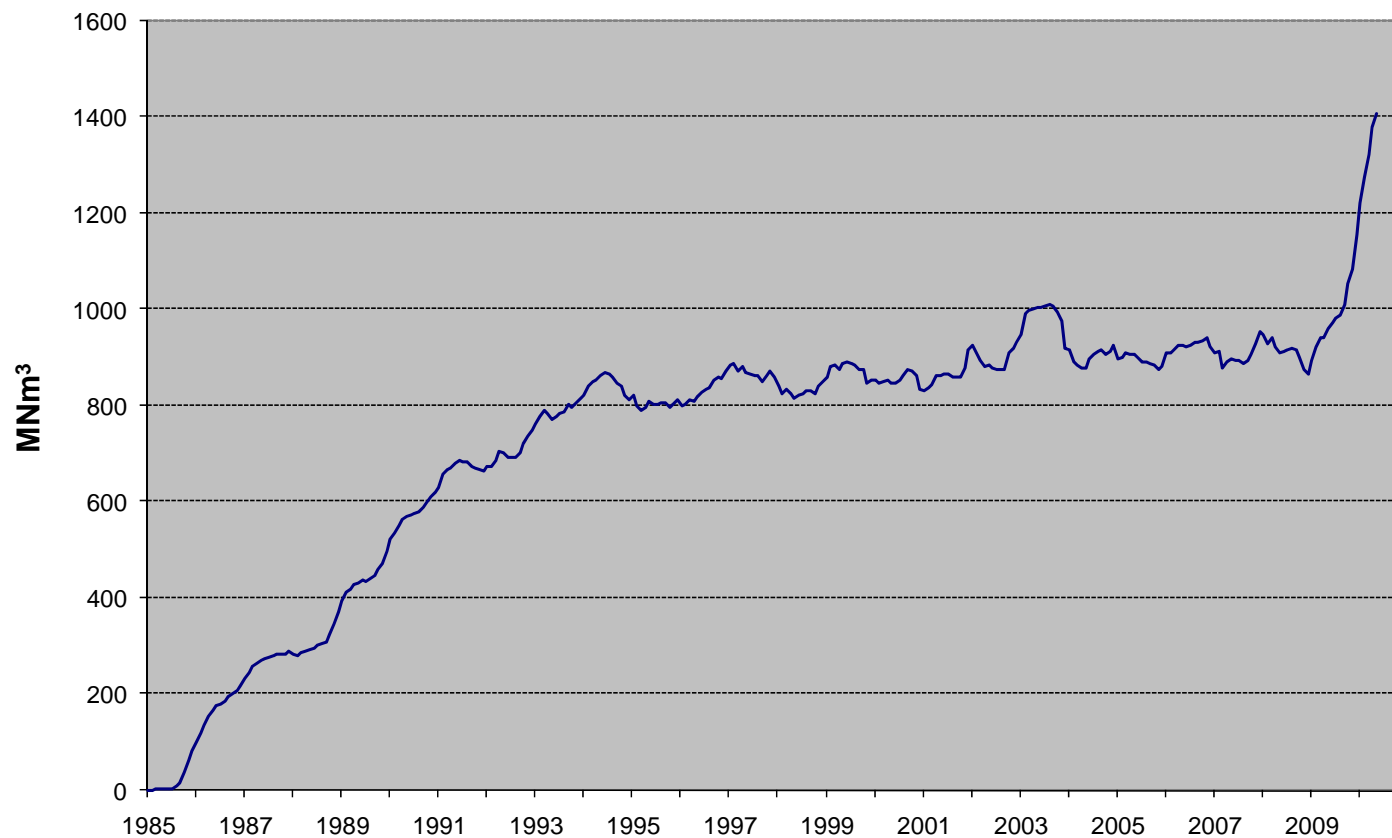


# Försåld exit-kapacitet i Dragör



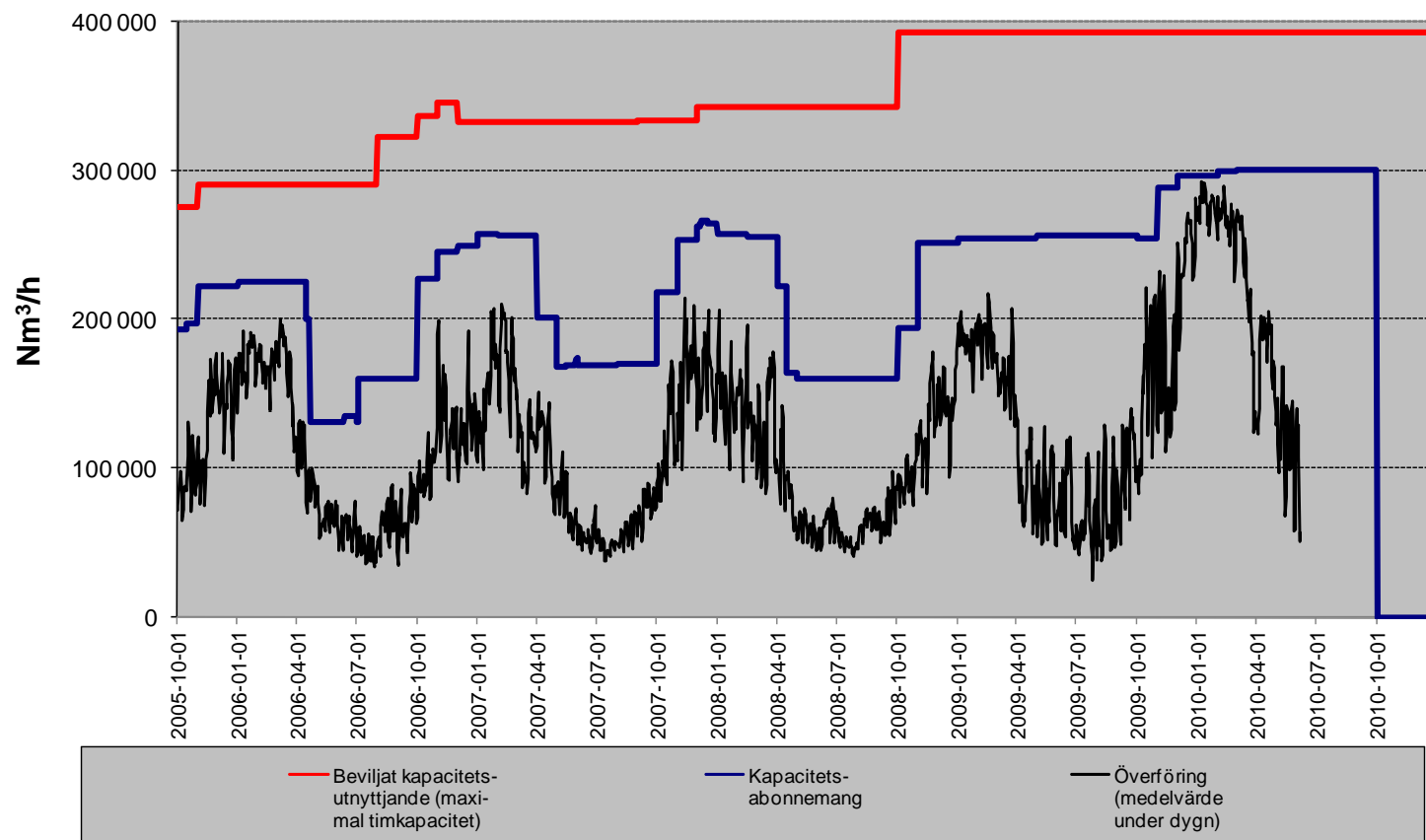
# Gasimport

Löpande 12 månader t.o.m. maj 2010



# Kapacitetsutnyttjande

## Abonnemang och utnyttjande i Swedegas' nät



# Swedegas villkor och avgifter för överföring

- Per 1 jan 2010 genomfördes några förändringar av överföringsavgifterna
  - En reducering av vinterkapacitetsavgiften
  - En höjning av myndighetsavgifterna t.f. av ökad försörjningstrygghetsavgift
- Uppföljning av den reviderade principen för beräkning av underlag för vinterkapacitetsavgift infördes med verkan fr.o.m. 1 nov 2008 i syfte att begränsa effekten av större temporära överföringsbehov
  - Utfallet beräknat som "genomsnittlig rabatt" i % har under de senaste månaderna varit (med motsvarande värde för föregående eldningssäsong inom parentes)

– oktober	3 (-)
– november	3 (11)
– december	2 (6)
– januari	1 (5)
– februari	1 (1)
– mars	1 (7)
– april	1 (4)