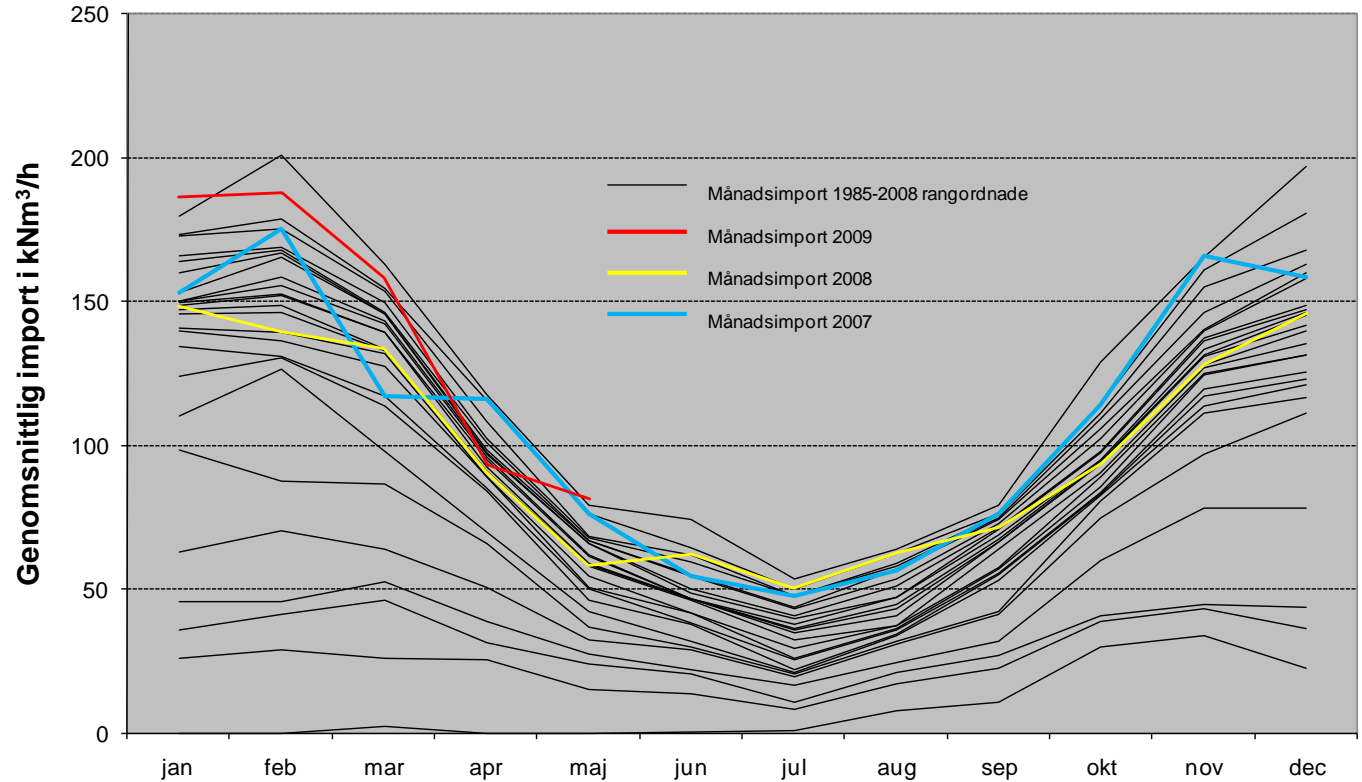
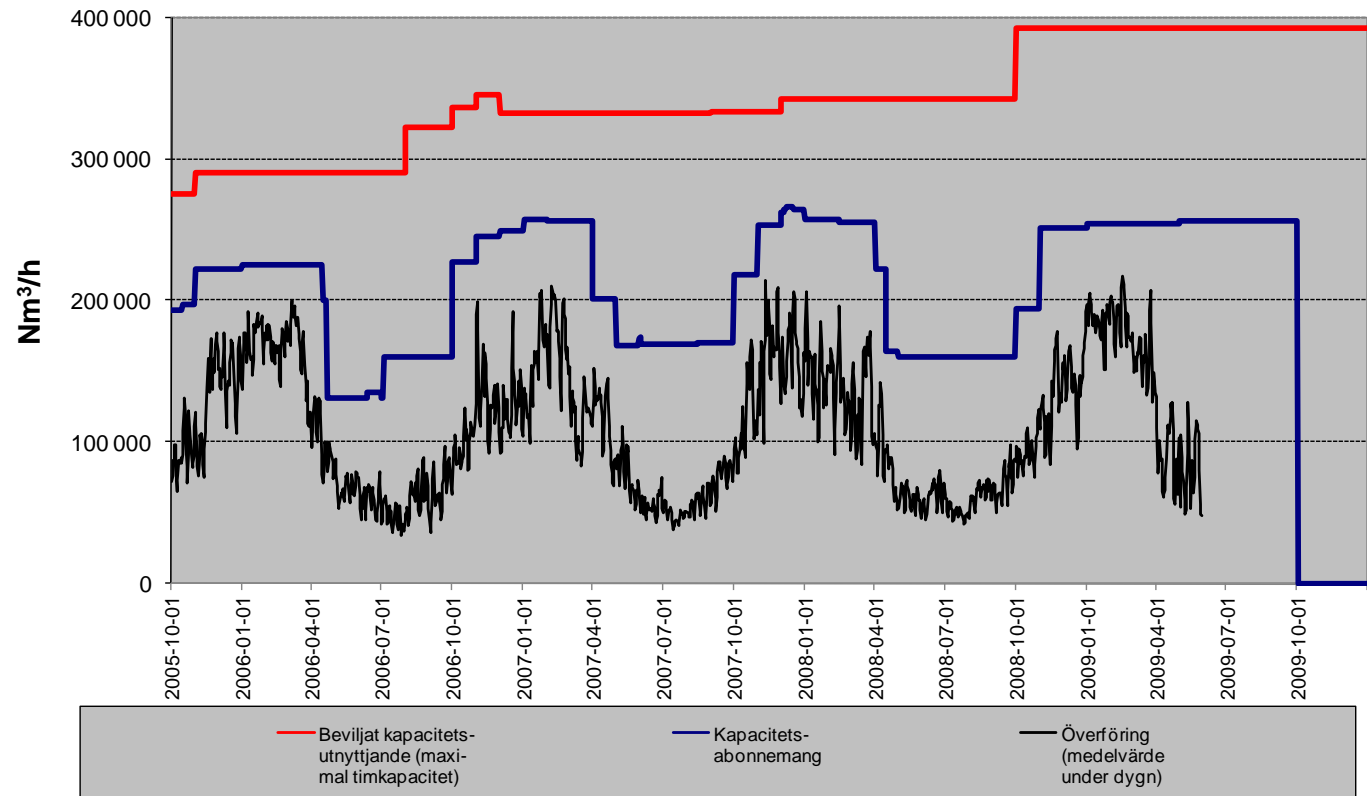


# Kapacitetsutnyttjande Gasimport



# Kapacitetsutnyttjande

## Abonnemang och utnyttjande i Swedegas' nät



# Swedegas villkor och avgifter för överföring

- En reviderad princip för beräkning av underlag för vinterkapacitetsavgift infördes med verkan fr.o.m. 1 nov 2008
  - Syftet var att begränsa effekten av större temporära överföringsbehov
    - Utfallet beräknat som "genomsnittlig rabatt" på vinterkapacitetsavgiften har under hela perioden nov-apr varit 5 % med följande månatliga fördelningar
      - 11 % för nov 2008
      - 6 % för dec 2008
      - 5 % för jan 2009
      - 1 % för feb 2009
      - 7 % för mar 2009
      - 4 % för apr 2009