



Towe Lindqwister/Combitech

Projektnamn och -nummer

ELÖVNING 2008

Projektnummer 41003701

Utgåva

Version 1.0

# UTVÄRDERING ELÖVNING 2008

## *Bilaga 2: Utvärderingsenkät till de övade*

### Innehåll

1	Sammanfattning	2
2	Utvärderingsenkät till övade	3
	2.1 Inledning .....	3
	2.2 Enkät svar.....	3

Towe Lindqwister/Combitech

Projektnamn och -nummer

ELÖVNING 2008

Projektnummer 41003701

Utgåva

Version 1.0

## 1 Sammanfattning

Efter genomförandet av Elövning 2008 inbjöds de övade att besvara en utvärderingsenkät avseende övningen. Enkätsvaren visar att måluppfyllnadsgraden för de centrala övningsmålen var bra med undantag för målet avseende reparationsförmågan som fick ett något lägre betyg. De övade upplever också att informationen om övningen innan övningen var tillräcklig. Vidare gör de övade bedömningen att övningen har ökat krishanteringsförmågan i den egna organisationen och att nivån för övningen var lagom svår. De övade ger också ett entydigt svar att det finns behov av liknande övningar i framtiden.

När det gäller praktiska ting i samband med genomförandet av övningen framgår det av enkätsvaren att de övade är mycket nöjda med i stort sett allt. Såväl övningslokaler som förtäring, logistik och boende har fått relativt höga betyg.

Sammantaget ger de övade Elövning 2008 ett gott betyg.

## 2 Utvärderingsenkät till övade

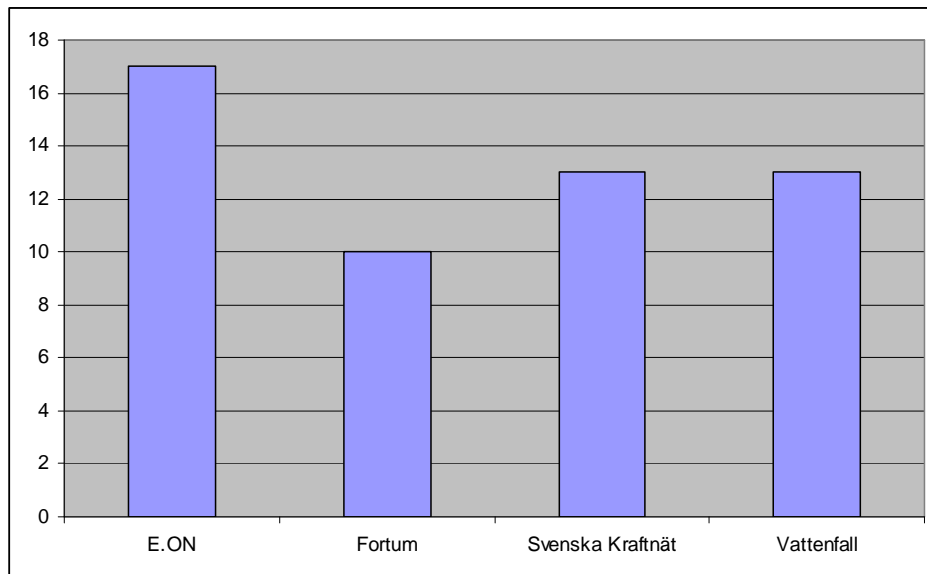
### 2.1 Inledning

Efter genomförandet av Elövning 2008 inbjöds de övade att besvara en utvärderingsenkät avseende övningen. Syftet med denna utvärdering var främst att utvärdera de övades uppfattning avseende dels måluppfyllnadsgraden för övningen, dels ett antal praktiska saker i samband med genomförandet av övningen. Tillvaratagandet av dessa erfarenheter kommer att ligga till grund för planeringsarbete i samband med framtida större krisövningar.

Utvärderingen har genomförts genom att de övade i Elövning 2008 har fått besvara ett antal frågor i en webbenkät efter genomförd övning. Av de 92 personer som fick enkäten har 53 svarat vilket motsvarar knappt 60 %.

### 2.2 Enkät svar

1. vilken organisation tillhör du?



Towe Lindqwister/Combitech

Projektnamn och -nummer

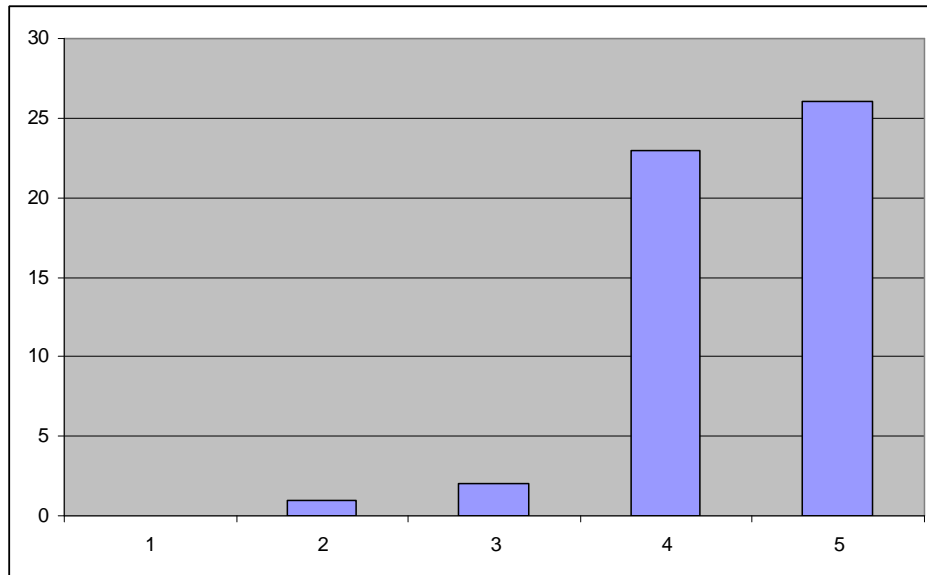
ELÖVNING 2008

Projektnummer 41003701

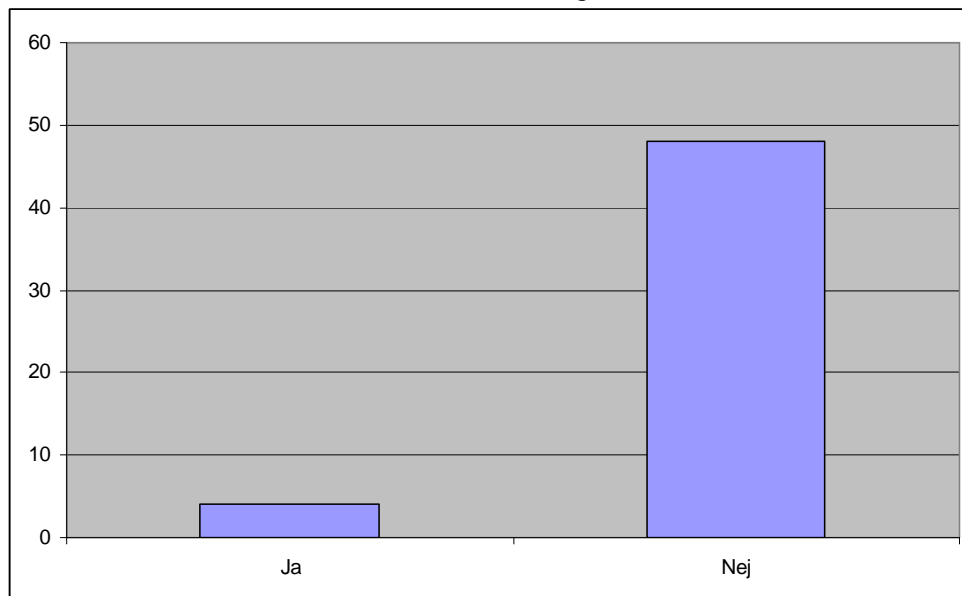
Utgåva

Version 1.0

2. Har informationen som du fått före övningen varit tillräckligt bra?  
(1=otillräcklig, 5=tillräcklig)



3. hade du behövt mer information inför övningen?



Towe Lindqwister/Combitech

Projektnamn och -nummer

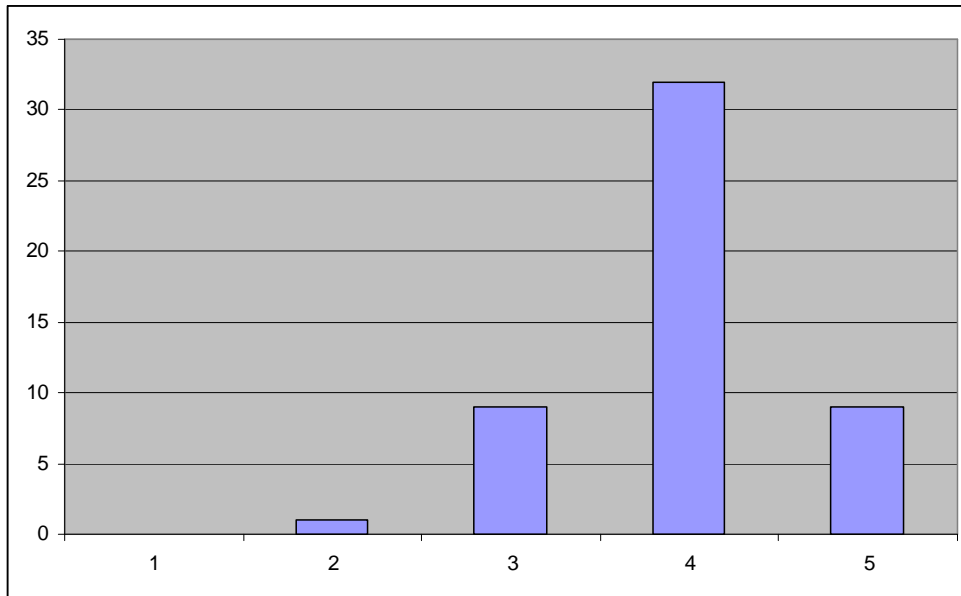
ELÖVNING 2008

Projektnummer 41003701

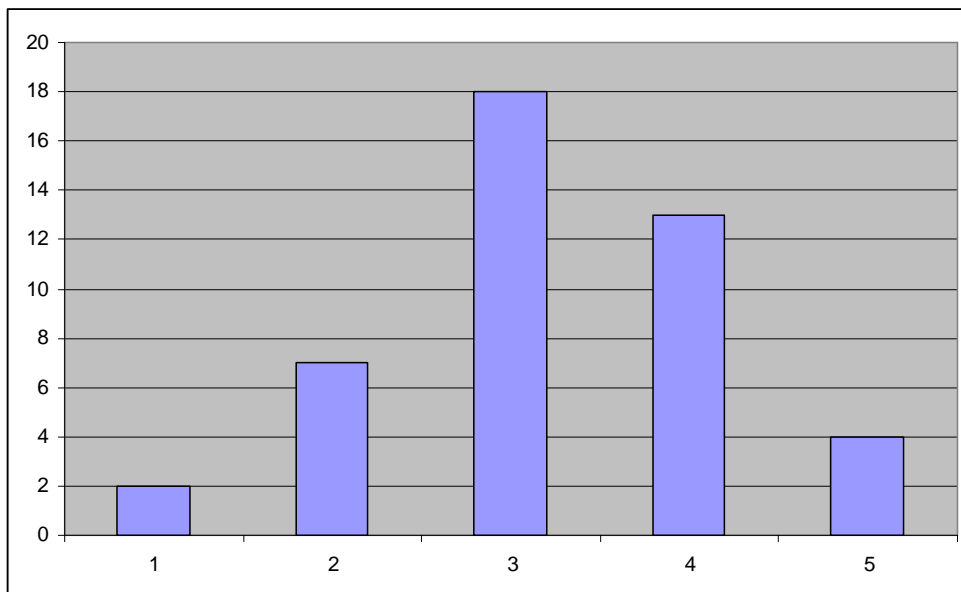
Utgåva

Version 1.0

5. Bedöm i vilken grad du upplever att övningen gav möjlighet att öva mot övningsmålet rörande "Krishanteringsförmågan (intern & extern ledning)" (1=inte alls, 5=mycket väl)



6. Bedöm i vilken grad du upplever att övningen gav möjlighet att öva mot övningsmålet "Förmåga till samverkan mellan driftcentraler (DC-DC)" (1=inte alls, 5=mycket väl)



Towe Lindqwister/Combitech

Projektnamn och -nummer

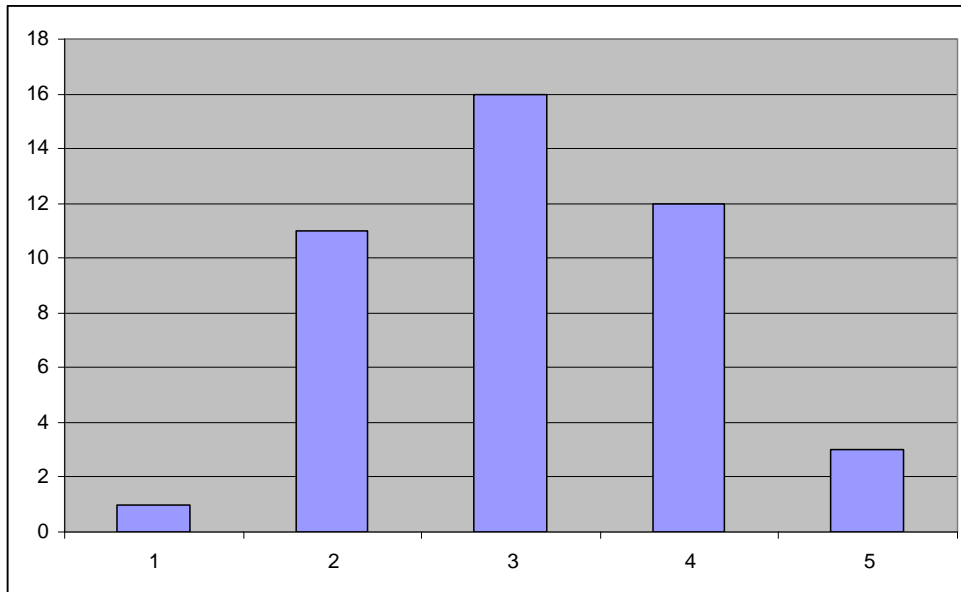
ELÖVNING 2008

Projektnummer 41003701

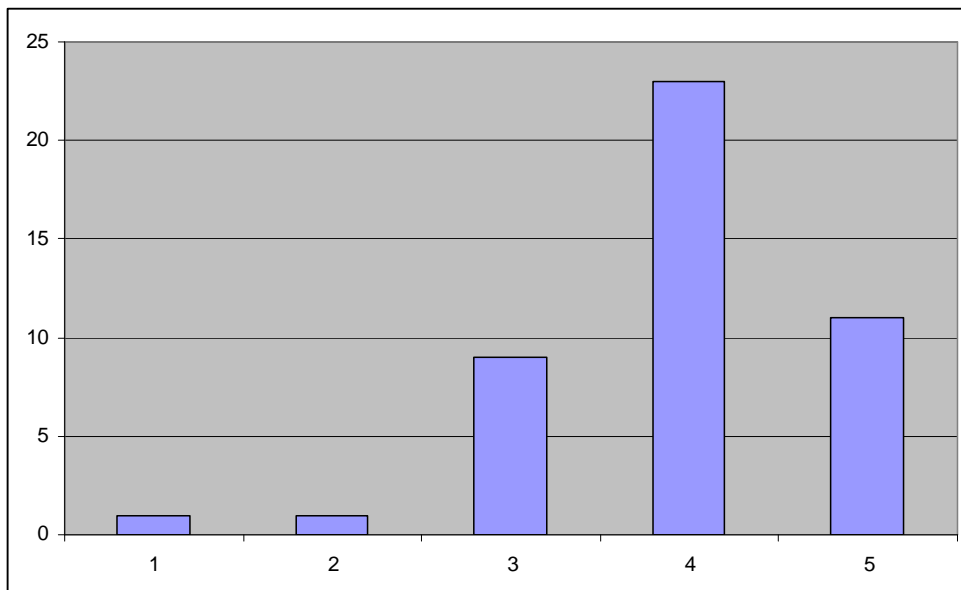
Utgåva

Version 1.0

7. Bedöm i vilken grad du upplever att övningen gav möjlighet att öva mot övningsmålet "Reparationsförmågan (egna och andras resurser)" (1=inte alls, 5=mycket väl)



8. Bedöm i vilken grad du upplever att övningen gav möjlighet att öva mot övningsmålet "Informationshantering (internt & externt)" (1=inte alls, 5=mycket väl)



Towe Lindqwister/Combitech

Projektnamn och -nummer

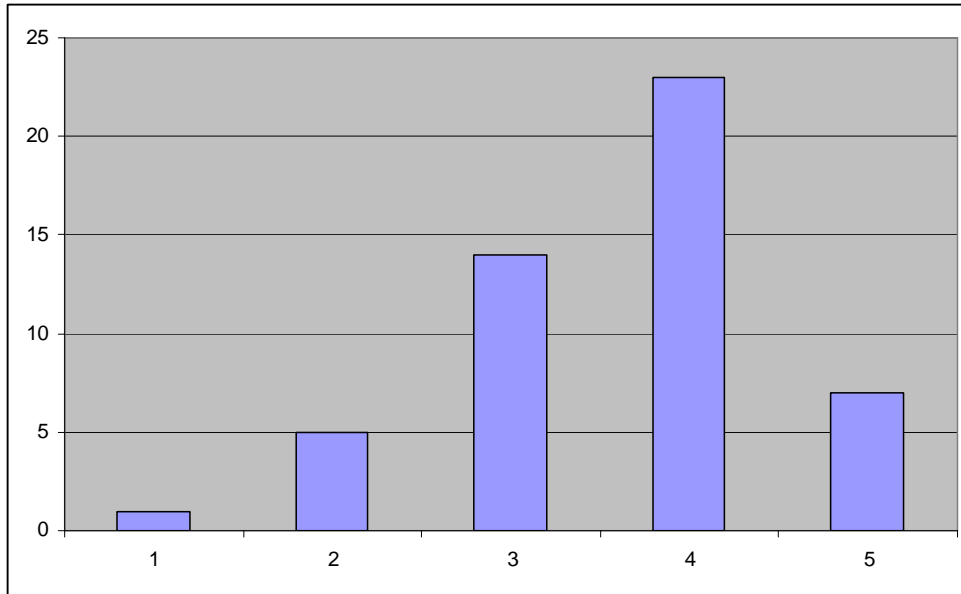
ELÖVNING 2008

Projektnummer 41003701

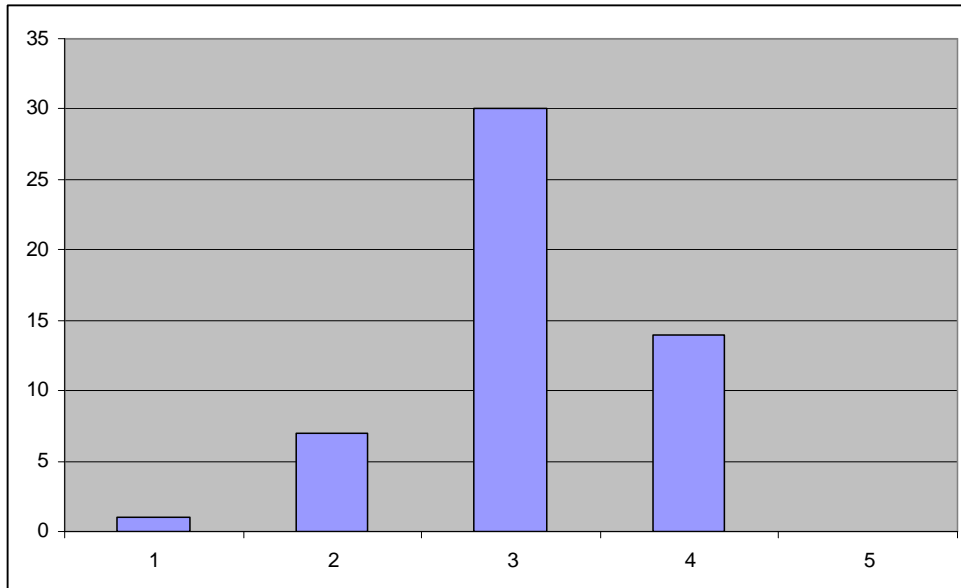
Utgåva

Version 1.0

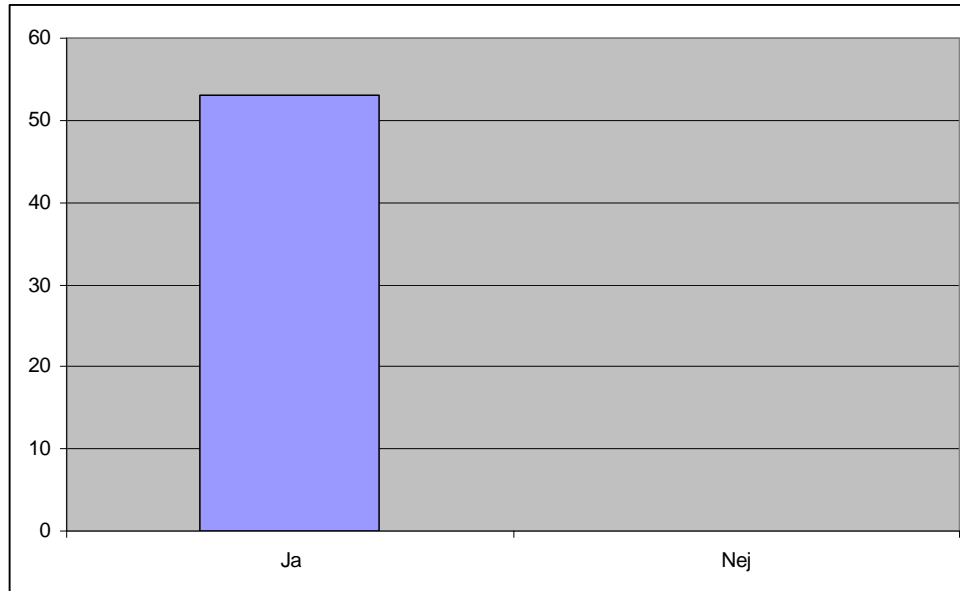
9. Bedöm i vilken grad övningen som helhet ökat krishanteringsförmågan i din organisation (1=inte alls, 5=avsevärt)



10. Bedöm svårighetsgraden i övningen (1=för låg, 5=för hög)



11. Finns det behov av liknande övningar?



12. Vilket fokus skulle en ny övning ha?

- Ett något mer realistiskt scenario med lite färre störningar på en och samma gång
- Resursplanering, reparationsförmåga, arbetsledning, kompetensförsörjning
- Samarbetet mellan DC
- Förslag på ny övning är att man kommer in "ungefär i mitten på denna övning", dvs. att krisen redan är ett faktum och det finns ett stort antal strömlösa. Den nya övningen skulle mer syfta till att pröva återuppbyggnaden, hur man kör näten i detta skede samt vilka resurser som finns tillgängliga
- Övningen kan med fördel delas in i mindre grupper som övar de uppgifter man normalt sköter i sin hemorganisation
- Fortsatt samverkan mellan huvudaktörerna
- Jag tror det kan vara bra med ett snarlikt tema om ett antal år för att kunna bredda mängden övade i våra organisationer
- Svårt att säga
- Egna företaget från golv till Elsamverkan
- Fokus inför nästa övning borde vara mot dom områden som fungerade mindre bra under Elövning 2008
- Ännu mer fokus på händelser som gör att vi måste dela på befintliga resurser
- En övning med betoning på effektproblemen i Sverige där man beordrar MFK till bolagen t.ex.
- Brist på resurser av felavhjälpningspersonal samt materielbrist
- Mera realistiska inspel, bättre motspel – vi fick olika besked om störningsläget via Platon och via motspelet

Towe Lindqwister/Combitech

Projektnamn och -nummer

ELÖVNING 2008

Projektnummer 41003701

Utgåva

Version 1.0

- Stamnätskollaps med påföljande ö-drift
- Nya övningar bör generellt sett vara mindre omfattande och ha sin utgångspunkt i de prioriterade förbättringsområden som identifieras i utvärderingen av Åsbro 2008
- Information, krishantering
- Samverkan mellan elbolagen, SvK och myndigheter (Länsstyrelse, kommun)
- Samverkansdelen, gärna med träning av egen personal på hemmaplan, men med gemensamt scenario för krisen. Enskilda delar – speciellt samverkan med KBM, länsstyrelser etc.
- Uppbyggnad av elnätet fullt ut
- Samarbete och roller mellan elföretagen t.ex.
- Mindre övning av respektive specialområde på ett mer detaljerat sätt
- Fokus på de nya delfunktionerna. DC-DC, reparation/materiel, information. Gärna övningar separat
- Tycker att fokus var bra men skulle gärna se att mer tid gavs till att bygga upp nätet till normaldrift igen och öva de svårigheter som det kan medföra
- Samverkan mellan de olika bolagen
- Jag tror man skulle ha samma typ av övning i sina egna organisationer med kortare intervaller. Skall man ha en sådan stor övning som denna var så ska man nog ta med att det förmodligen inte kommer att finnas telefon och radiokommunikation
- Samverkan och information
- Reparationsmöjligheter, materiel och övriga resurser
- Repetitionsövning var 3-4 år
- Snabbare mediaflöde, högre tryck på kundtjänst och ett tydligare internkommunikationsfokus
- Effektbrist. Kanske inte samma omfattning. Öva funktioner separat oftare. Även öva hela krisorganisationen internt.
- Gärna större fokus på driftcentralfunktionen.
- En omfattande stormskada i södra och mellersta Sverige, med MFK som följd.
- Liknande fokus som denna övning men med ett nytt scenario. Ta med stationer/ställverk i övningen. Vänta något år eftersom en övning kräver stora resurser i förberedelse och genomförande.
- IT-störning/-attack?
- Gärna att jobba med funktioner var för sig – då behöver det inte vara så påkostade övningar
- Stressa fram flaskhalsar i branschen. Exempel reservdelar, personal och experter, information
- Liknande scenario, kanske annan typ av extremväder. Mer detaljerade åtgärder, prioriteringar m.m.
- Effektbortkoppling
- Kommunikation och samspel mellan övade organisationer
- Övningen var bra upplagd. Det kanske finns anledning att göra en liknande övning om några år. Personalen i företagen som övar byts ut varför de nya bör få öva.
- Tänkbart med liknande med samma kategorier men annan personal. Annars kan man tänka sig med inslag av information till marknaden också. Här ingick ju i första hand media men int NordPool.

Towe Lindqwister/Combitech

Projektnamn och -nummer

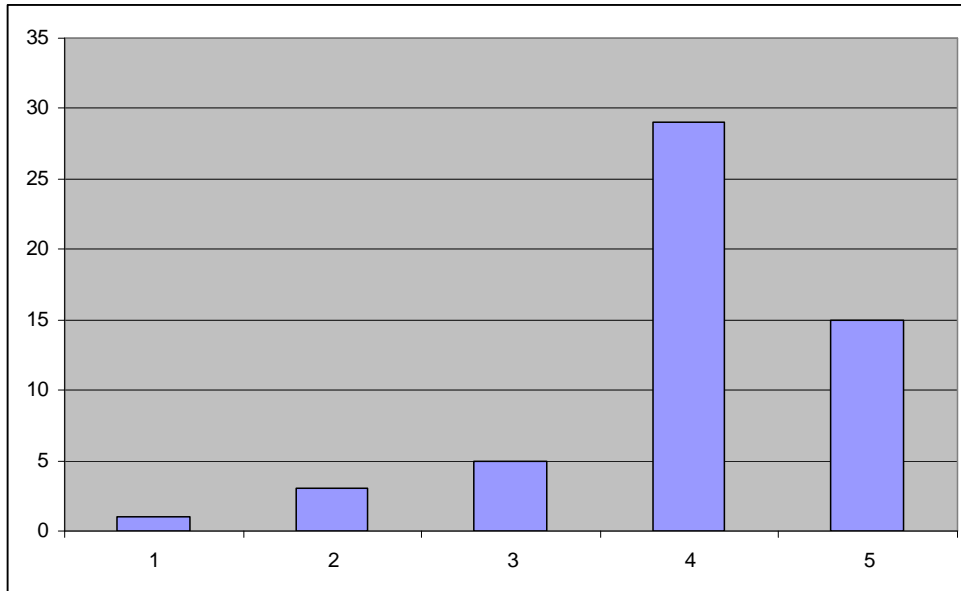
ELÖVNING 2008

Projektnummer 41003701

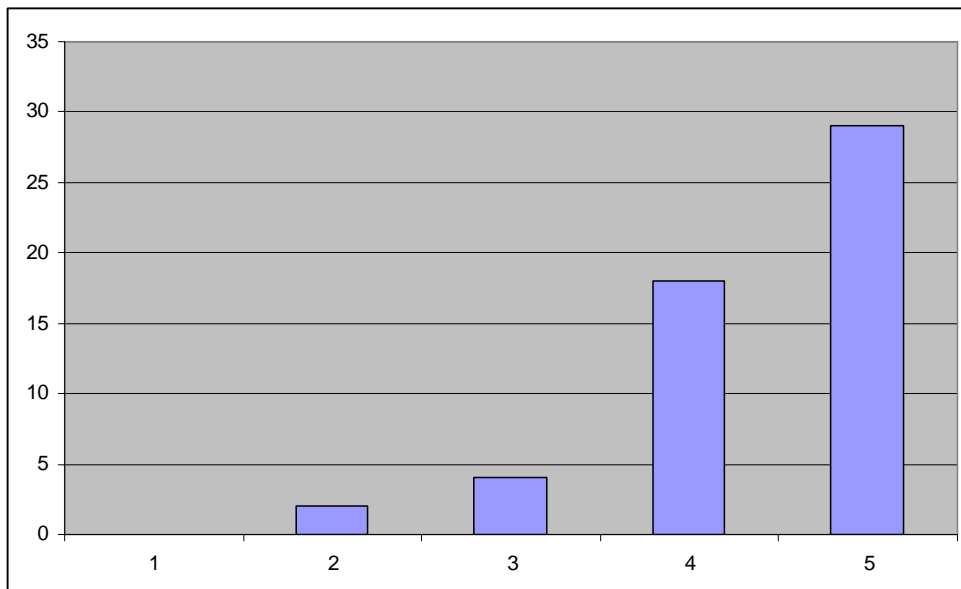
Utgåva

Version 1.0

13. Vad tycker du om övningslokalerna i Åsbro?



14. Vad tycker du om den förtäring som erbjuds i samband med övningen i Åsbro?



Towe Lindqwister/Combitech

Projektnamn och -nummer

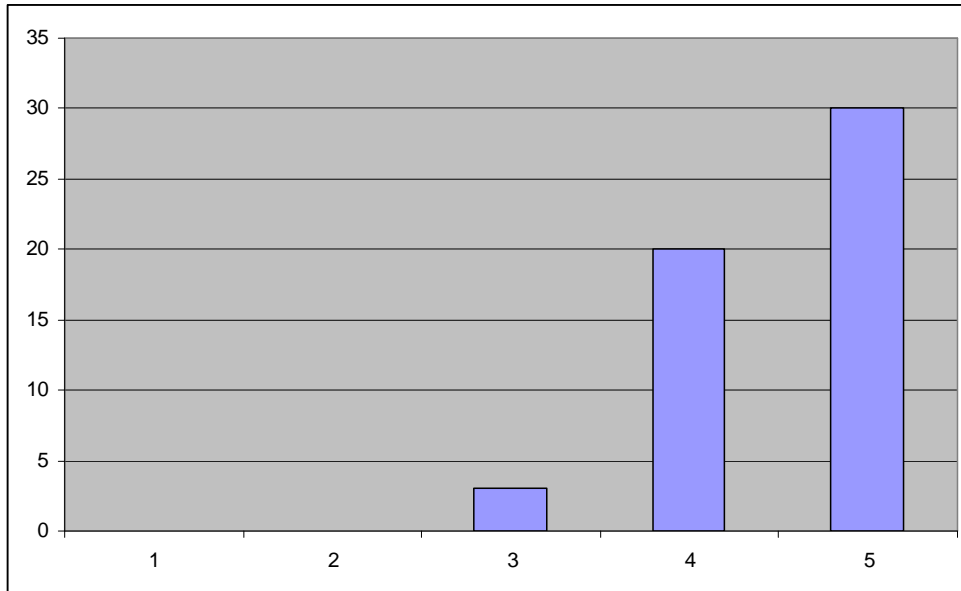
ELÖVNING 2008

Projektnummer 41003701

Utgåva

Version 1.0

15. Hur tycker du att logistiken har fungerat i samband med Elövning 2008?



16. Vad tycker du om boendet i samband med övningen?

