

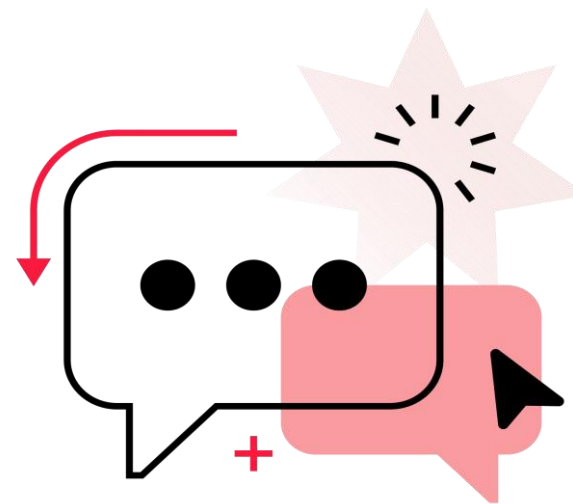
SVENSKA KRAFTNÄT

Sammanställning av workshop 2- RU anslutningsprocess

260310

Deltagare på workshop den 10 mars 2026

| Deltagare workshop 10 | |
|------------------------|----------------------------|
| Namn | Organisation |
| Anders Kihlgren | Vattenfall Eldistribution |
| Peter Takács | Vattenfall AB |
| Oskar Nyström | Vattenfall Eldistribution |
| Lisa Malmsten | Power circle |
| Johan Bruce | SKGS |
| Madeleine Van der Veer | Green power Sweden |
| Erik Almqvist | Green power Sweden |
| Ludvig Bydén | Svensk solenergi |
| Marielle Lathi | Energimarknadsinspektionen |
| Anton Grönkvist | E.ON |
| Nicklas Bohman | E.ON |
| Kristina Forsbacka | Accelerationskontoret |
| Alexander Jansson | Ellevio |
| Nils Rönnbäck | Ellevio |
| Isabelle Kemlin | Swedish DCI |
| Sandra Karlsson | Swedish DCI |



Upplägg för workshop

- Workshopen är uppdelad i två fokusområden
 - **Incitament och lokalisering** för stärkt leveranssäkerhet
 - **Stärkt samordning** för bättre systemplanering
- 60 min per fokusområde där 15 min är diskussion i liten grupp och 45 min i helgrupp
 - En deltagare från Svenska kraftnät i varje grupp
- Workshopen avslutas med en övergripande diskussion i helgrupp (20 min)

Förväntningar på workshopen

- Uppskattar era workshops och tidiga dialoger
- Ett av de viktigaste uppdragen som finns just nu, ser fram emot att höra resultat och fortsätta diskussioner
- Lyssnade imorse (not: webinariumet), vill veta mer, höra några exempel, låter som att mycket kommer att landa på regionnätsföretag så vill veta mer konkret
- Våldigt intresserade av att lyssna och ta del av resultat
- Intressant att höra dialogen här idag, vad tycker och tänker alla i rummet
- Ser fram emot era inspel
- Ser fram emot att de förslag som presenterades på förmiddagen diskuteras vidare hur de ska kunna hjälpa oss framåt
- Mer konkreta exempel, stor förväntansbild på frågan
- Uppskattar tillfällena, bolla idéer och höra vad andra tycker, värdefullt!
- Otroligt viktiga frågor som vi gärna arbetar med tillsammans



Sammanställning

Fokusområde 1: Incitament och lokalisering för stärkt leveranssäkerhet



Fokusområde 1: Anvisningssystem

15 min

1. Vilka för- och nackdelar ser ni med ett anvisningssystem?

1. Vilka för- och nackdelar ser ni med ett anvisningssystem?

Fördelar med ett anvisningssystem

- Snabba på anslutningsprocessen
- Kan gå snabbare, men kräver mycket samordning med alla intressenter (mycket förberedande arbete)
- Som regionnätsföretag vill man inte hamna i en gråzon gällande vem som ska få effekten i slutändan, väldigt tydliga urskiljningskriterier (lättare om vi går ned på en stamnätsstation, om mer specifika vid samverkan kring platserna, då kan det gå snabbare)
- En släckt osäkerhet är bra, en lokaliseringssignal kan vara en fördel också för aktören
- Tydligt!

Nackdelar med ett anvisningssystem

- Batteriaktörer, sker snabba förändringar, en kapacitetszon kanske inte passar efter två år
- Vill inte att det ska bli en nackdel att vara med i kapacitetszonen
- Skulle en kapacitetszon kunna göra att det blir dyrare att ansluta? Viktigt med dialogen med regionnäten?
- Hur hittar/väljer vi kundgrupperna?
- Hur ska processen för att hitta kapacitetszoner fungera och hur stora ska kapacitetszonerna vara?
- Skulle det kunna bli en otydlighet om zonerna sträcker sig över flera regionnätsföretag
- Kan "tävlingen" skapa massa onödigt jobb på andra ställen? T ex tillståndsfrågor, andra myndigheter?

Fokusområde 1: Anvisningssystem

45 min

1. Vilka möjligheter ser ni att anvisningssystemet kan bidra till?
2. Vilka är framgångsfaktorerna för att ett anvisningssystem ska bidra till värde?
3. Vilka risker ser ni med ett anvisningssystem?
4. Hur kan riskerna mitigeras?

1. Vilka möjligheter ser ni med ett nytt anvisningssystem?

- Tillståndssidan, projekt som har svårt att etablera sig, svårt att komma igenom VETOT. Inte skadligt att peka på behovet.
- Tar lång tid att få tillstånd, rädd att t ex datacenter ska komma före. Lite arbetsro utifrån respektive behov, datacenter här, stål här, de konkurrerar då plötsligt inte utifrån mognadsgrad. Skulle kunna vara ett sätt att hitta varandra, produktion och förbrukning

3. Vilka risker ser ni med ett anvisningssystem?

- Kommer ytterligare krav för att vara med och ansluta i en kapacitetszon. Vilka är kraven och hur kommer de fungera? I nuläget är det osäkert, vilka krav talar vi om?
- Vilken signal skickar det, vare sig det ska vara så eller inte?
- En mekanism för undanträngning, kan ha trängt undan andra intressenter under den perioden. Hur fångar vi upp det? Hur säkerställer vi att vi inte blockerar marknaden?
- Positivt att fler söker sig dit och färre som realiserar i den totala helheten, kan det finnas sådan risk?

2. Vilka är framgångsfaktorerna för att ett anvisningssystem ska bidra med värde?

- Finansieringsförutsättningar för anvisningsområdet, finns rätt ekonomiska signaler. Fundera på vilket värde som ska uppnås. Matchmaking kanske kan möjliggöras genom transparens i hela kön. Vad är det för värde vi försöker skapa och för vem (flera olika värden)?
- Tydliggöra vad reglerna är i de situationerna är där det redan finns en ansökan i en kö

4. Hur kan riskerna mitigeras?

- Kontrollstation: Om det inte blir bra har vi möjlighet att dra oss tillbaka?

**Sammanställning
Fokusområde 2:
Stärkt samordning för
en effektivare
systemplanering**



Fokusområde 2: Stärkt samordning

15 min

1. Vilka för-och nackdelar ser ni med ser ni med matchmaking?
2. Vilka för- och nackdelar ser ni med en ansökningsplattform?

1. Vilka för- och nackdelar ser ni med matchmaking?

Fördelar med matchmaking

- Stöttar maximal anslutning, kommer dela mer information (kapacitetskarta, nätutvecklingsplaner), jobbar delvis med matchmaking idag. Redo att samarbeta och informationsdela. Massor med saker som man som aktör kan göra och massor som regionnätsföretag inte kan dela.
- Tror på transparensen, vill kunna möta industri, vi vill hitta varandra, vi tror att ansökningsplattform och matchmaking är bra.
- Konkurrerar med varandra mellan regionnätsföretag. Incitament att vara effektiva mot kund.
- Efterfrågat av elproducenter – positivt om vi får en matchmakad ansökan. Flera aktörer ska samsas om en gemensam anslutningspunkt. Här kan man tänka sig lite olika upplägg.
- The devil is in the details, men alla tycker att det är en god tanke.
- Matchmaking-reflektion, om vi som regionnätsföretag kunde introducera villkorade avtal i större utsträckning, då hade detta kunnat realiseras utan alltför nära geografisk lokalisering.
- E.on har en form av ansökningsportal idag, CRM-system, med mina sidor, positivt. Vilka krav ska vi ställa och i vilket stadie ska vi ha de kraven. Söka ut/hitta matchmaking. Flexprojekt där vi hittar mindre projekt som vi försöker köra pilotprojekt på. Tror att det är en bra grundtanke, att alla regionnätsföretag arbetar med liknande data.
- Tycker ansökningsplattform och matchmaking är positivt. Den stora risken idag är att det inte realiseras och med en plattform finns bättre förutsättningar för att realisera. Nu ska vi fatta FID, det går inte ihop, men är vi fler som delar går det bra

1. Vilka för- och nackdelar ser ni med matchmaking?

Nackdelar med matchmaking

- Hur ska det gå till rent praktiskt? Bilateralt avtal mellan producent och uttagskund och att avtal inte överskrids och drabbar andra kunder. Känns som en stor risk utifrån nätbolagsperspektivet.
- Det finns aktörer som inte kan ta en ekonomisk risk och gå in i ett ppa-avtal innan man har fått kapaciteten tilldelad. Svårt att hitta rätt lastprofil. Utifrån ett kommunalt tillstyrkandeperspektiv kan det finnas en finess.
- Om syftet med en ansökningsplattform endast är att skapa transparens så kan det åstadkommas på många olika sätt, inte bara genom en ansökningsplattform.
- En ansökningsplattform är ett branschgemensamt IT-verktyg, där slutkund gör ett ärende in i systemet. Det finns en risk att det kan bli för stort och svårt att få det att flyga. Många slutkunder vill inte sprida information i tidigt skede.
- Om det blir en halvmesyr så lägger vi ned tid och kraft på ett verktyg som inte kommer att användas.

Fokusområde 2: Stärkt samordning

45 min

1. Matchmaking
 1. Tror ni att en avtalad matchmaking bland större kunder kan vara till nytta och underlätta i anslutningsprocessen?
2. Ansökningsplattform
 2. Vilka möjligheter ser ni att en ansökningsplattform bidra till?
 3. Vilka risker ser ni med en ansökningsplattform och hur kan de i så fall mitigeras?

1. Tror ni att en avtalad matchmaking bland större kunder kan vara till nytta och underlätta anslutningsprocessen?

- *Not: Denna fråga berördes under fördelar- och nackdelar, se slide 12-13 för sammanfattning av inspel.*

4. Vilka risker ser ni med en ansökningsplattform och hur kan de i så fall mitigeras?

- Om det blir en halvmesyr, lägger ned tid och kraft på ett verktyg som inte kommer att användas?
- Genom att fylla den med sådant som folk vill ha. Vad är det som efterfrågas?

2. Vilka möjligheter ser ni att en ansökningsplattform kan bidra till?

- Fler möjligheter med anslutningsplattform än de vi redan har nämnt? Öka transparens? Samköra anslutningsprocesser? Är den separat från ordinarie ansökan? Är det bara för att skapa transparens, för i så fall kan det ju åstadkommas på många olika sätt.
- Tänker att ansökningsplattform är ett branschgemensamt IT-verktyg, där slutkund gör ett ärende in i systemet, känner att det kan vara stort och svårt att få det att flyga. Många slutkunder vill inte sprida information i tidigt skede.
- Genom att fylla den med sådant som folk vill ha. Vad är det som efterfrågas?

SVK reflektion:

- En matchmaking-plattform utanför anslutningsprocessen? Kanske branschorganisationerna kan ta fram en gemensam?
- Vi skulle spara mycket på att få redan matchmakade ansökningar.

Summering av dagen och nästa steg



Vad tar du med dig från dagen?

- Kommer lämna en kommentar i plattformen 🗨️
- Värdefullt att ha dialogen, bra att kunna ge input längs den vägen, viktigt för alla i rummet
- Tycker att det är bra, ser att det kommer mycket frågor och det är väl som det ska vara
- Försiktigt på ganska mycket och det kan en förvänta sig av oss. Alternativet är att inte göra något. En politisk avvägning, vi ser för och nackdelar. Om vi ser att detta skulle vara otroligt bra för Svk så är det ju en annan sak.
- Tycker det är jättenyttigt att vi får vara med och diskutera. Uppdraget, är det bara i Svks stationer, eller är det i regionnät också? Behöver vi gå hela vägen? Vad är omfånget?



Nästa steg

Mars

10 mars:

Webbinarium: Svenska kraftnät presenterar preliminära resultat och förslag gällande uppdraget

Dialogmöte/workshop med inbjudna organisationer från branschen

Slutet av mars:

Omhändertade inkomna synpunkter från preliminära resultat gällande *Vägledning för kostnadsfördelning* och *Effektkrav vid anslutning till elsystemet*

April

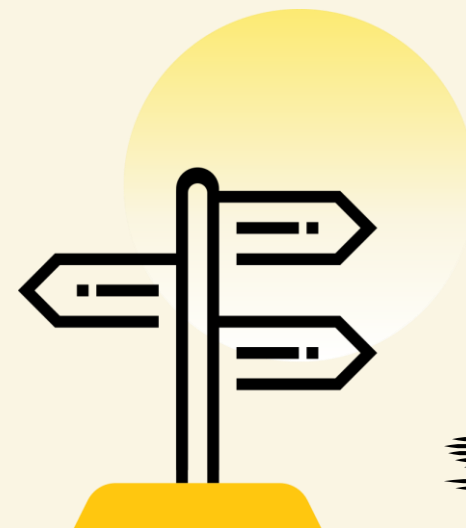
30 april:

Uppdraget redovisas till regeringskansliet

Maj

Slutet av maj:

Webbinarium: Svenska kraftnät presenterar slutgiltiga resultat och förslag



Tack för idag!

RU-anslutningsprocess@svk.se

