

SVENSKA KRAFTNÄT

Anslutningsforum- Uppstartsmöte

260521

Deltagare Anslutningsforum 260621

Namn	Organisation	Namn	Organisation
Emma Moberg	Svenska kraftnät	Simon Siöstedt	Göteborg Energi
Anna-Märta Jander	Svenska kraftnät	Anders Alhede	Göteborg Energi
Kristina Nilsson	Svenska kraftnät	Jennie Sjöstedt (reserv)	Göteborg Energi
Rebecca Roupe	Svenska kraftnät	Nicklas Bohman	E.ON
Sverker Ekehage	Svenska kraftnät	Susanna Ponn Kauhanen	E.ON
Sara Willfors	Svenska kraftnät	Andreas Svensson	E.ON
David Cameron	Svenska kraftnät	Johan Wachtmeister	E.ON
Fredrik Hellström	Svenska kraftnät	Susanne André	Ellevio
Josefin Ibrahim	Svenska kraftnät	Anders Östlund	Ellevio
Cecilia Livåg	Svenska kraftnät	Lisa Grenard	Ellevio
Anders Kihlgren	Vattenfall	Martin Olin	Energiföretagen
Oskar Nyström	Vattenfall	Johanna Byström	Skellefteå Kraft
Henrik Nyman	Vattenfall		
Daniel Brengdahl	Vattenfall		
Daniel Agrér	Luleå Energi		

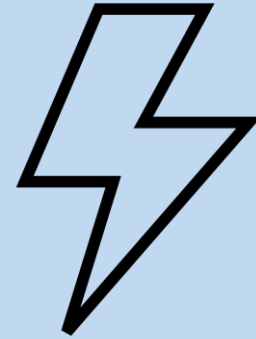


Agenda

- Inledning (15 min)
- Gemensam målbild för Anslutningsforum (30 min)
- Struktur och arbetssätt (10 min)
- På gång: Information från samtliga (30 min)
- Prioriterade frågor att diskutera (90 min)
- Nästa steg (5 min)



Inledning



Syfte med dagens möte

- Skapa en gemensam målbild
- Få en överblick om vad som är på gång hos respektive organisation
- Diskussion och inspel om prioriterade frågor

✦ Syfte ✦

Etablera forumet,
skapa gemensam
målbild och starta
dialog 🌸

Presentation av deltagare och förväntansbild

- Namn, roll och organisation
- Förväntningar på dagens möte och på Anslutningsforumet i sin helhet
- Vilken fråga tänker du på just nu (kopplat till forumet)?

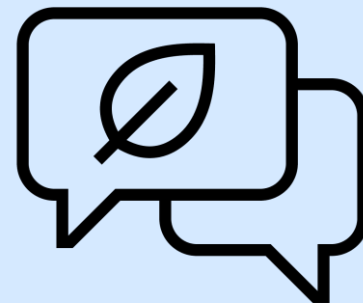
Bakgrund

Ökat behov av samordning mellan Svenska kraftnät, regionnätsföretag och branschen

- För att säkerställa effektiva, transparenta och objektiva processer, principer, vägledningar och riktlinjer

Många dialoger om anslutningsrelaterade frågeställningar sker redan men inte i ett samlat forum

- Svenska kraftnät driver många forum/råd/dialoger men inget där fokus är på anslutning till elsystemet
- Många av de principer och processer Svenska kraftnät tar fram "faller ner" på regionnät och lokalnät



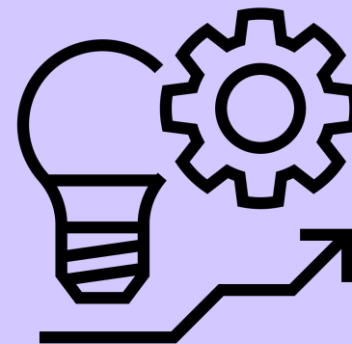
Syfte

- Skapa en gemensam lägesbild och förståelse mellan Svenska kraftnät, regionnätföretag och lokalnätsföretag med utgångspunkt i anslutningsfrågor
- Ett strukturerat forum för dialog samt inhämta synpunkter i frågor som rör anslutning
- Bidra till transparens, förankring och harmonisering i frågor som påverkar hela nätstrukturen



Behov

- Många pågående förändringar: vidareutveckling av anslutningsprocesser och principer, effektfrågor och anslutningsmöjligheter
- Regeringsuppdrag kräver ofta att Svenska kraftnät för dialog och inhämtar synpunkter från branschen, ett etablerat forum gör det enkelt, effektivt och inkluderande
- Komplement till enskilda möten och ad hoc- dialoger kan ett forum hantera inspel på ett samlat, effektivt och strukturerat sätt



Gemensam målbild



Vad tycker ni att forumet ska hantera?

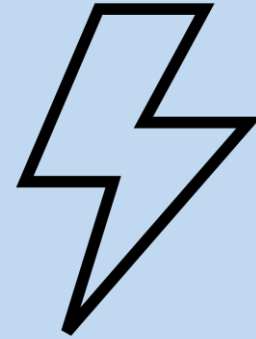
- Vilka frågeställningar önskar ni att forumet ska beröra/inte beröra?

**Diskussion i
mindre grupper
(15 min)**

**Sammanfattning i
helgrupp
(15 min)**

**INPEL
TILL SVK**

Struktur och arbetssätt



Hur ska forumet se ut?

- Mötesfrekvens
 - Hur ofta ska vi ses?
- Deltagare och representation
 - Vilka ska vara med?
- Former (informationsdel+ dialogdel+ arbetsgrupper)
 - Hur ska mötena se ut?
- Transparens och dokumentation
 - Hur och var ska vi dokumentera?

**Diskussion i
mindre grupper
(15 min)**

**Sammanfattning i
helgrupp
(15 min)**

Struktur och arbetssätt

- Mötesfrekvens
 - Två gånger per år samt extra vid behov tex inför uppdatering av *Vägledningen*
- Deltagare och representation
 - Regionnätetsföretag, representanter från lokalnätföretag och Energiföretagen
 - Branschorganisationer bjuds in vid behov
- Former (informationsdel+ diskussionsdel)
 - Information från samtliga organisationer
 - Dialog/diskussion utifrån prioriterade frågor (kommer finnas möjlighet att skicka in frågor i förväg)
 - Utifrån dialog/diskussion tillsätts ev. referensgrupper
- Transparens och dokumentation
 - Agenda skickas ut två veckor innan mötet (SVK)
 - Presentation och sammanställning från forumets möten läggs ut på svk.se (SVK)

FACIT 

Vad är hett just nu Anslutning



Vad är hett just nu

Svenska kraftnät

- Webinarium om regeringsuppdrag anslutningsprocess (26 maj)
- Första version av kapacitetskarta (27 maj)
- Årlig uppdatering av Principer och vägledning för anslutning till Stamnätet (1 juli)
 - Delar av regeringsuppdrag införs (anslutningsprinciper, vidareutvecklad tidig dialog och vägledning kostnadsfördelning)
 - Reservation av kapacitet för allmän samhällstillväxt införs
- Halvårsvisa möten med respektive regionnätets företag kundfunktion
- Mallar för avtal och bilagor finns publicerade på webben
- Utveckling av ansökningsstatistik på webben
- Utveckling av regionala nätutvecklingsplaner

**INFORMATION
SVK
(5 min)**

Vad är hett just nu

Energiföretagen

- Flexibla nätavtal energilager
- Översyn begrepp i Branschpraxis mognadsgrad
- Kapacitetsprognoser, nätutvecklingsplaner och kapacitetskartor
- Datacenter

**INFORMATION
DELTAGANDE
ORGANISATIONER**
(En slide per org.
ca 3 min)

Vad är hett just nu

E.ON

- DC-förfrågningar, sitejägare, tidsoptimistiska, inga avtal
- Vägledningen kring Bilaga 8 stora uttag >200 MW(Norden), relevanta krav
- Energilager
- UQ Spänningsreglering, gamla anslutningar
- Go To Zones (Tillväxtzoner)
- Affärs Matchning (Kluster), nätförstärkningslån

**INFORMATION
DELTAGANDE
ORGANISATIONER**
(En slide per org.
ca 3 min)

Vad är hett just nu

Ellevio

- Kapacitetsläge på webben
- Anslutningsavgifter – intern diskussion och utredning utifrån kommande reglering
- Stora förfrågningar datacenter och energilager
- Sammanlagring av stora nivåer på tillkommande produktion, samt stora energilager
- Tekniska villkor för stora anslutningar, rfg för produktion
- Resurser – teknisk kompetens & entreprenörer samt material (riskerar förlänga ledtider och ökade kostnader)

**INFORMATION
DELTAGANDE
ORGANISATIONER**
(En slide per org.
ca 3 min)

Vad är hett just nu

Vattenfall

- Inflöde
 - Fortsatt mycket inflöde på produktion – hybrider för att få ihop business case
 - Mkt kompletteringar med batteri i befintliga ärenden
 - Komplettering med uttag bakom mätare i inmatningsärenden
 - Batterier i underliggande nät
 - Datacenter
- Villkorade avtal som naturlig del av anslutningsprocessen
- Svk:s tider blir flaskhals
 - Ser över att på kundens risk köra igång förstudie innan Svk:s förhandsbesked
- Kapacitetskarta inom kort
- Inför regelverk för återtagande av outnyttjad effekt (paritet)

**INFORMATION
DELTAGANDE
ORGANISATIONER**
(En slide per org.
ca 3 min)

Vad är hett just nu

Skellefteå Kraft

- Ny anslutning till SvK
- Mognadsgrad – inhämtning av information och säkerställa progress
- Lyten och EdgeConneX – befintlig anslutning
- BESS anläggningar
- Ny industri i anslutningsprocessen – alla kunder är intresserade av mycket effekt
- Befintlig industri ställer om – utmanande kravbild när anläggningarna blir en mix av gammalt och nytt
- Fortfarande stort intresse från kunder som vill kvalificeras till stödtjänstmarkanden
- Kravbild, bilaga 7 och bilaga 8

**INFORMATION
DELTAGANDE
ORGANISATIONER**
(En slide per org.
ca 3 min)

Vad är hett just nu

Göteborg Energi

- Interna processer
 - Transparens för anslutningsprocessen, nu bygga om föransättningsportalen
 - Automatisering av adminflödet
 - Processförbättringar för större anslutningar (<3 MW)
 - Flexibla avtal för snabbare anslutning
- Trendspaning
 - Laddplatser för tung trafik har varit och är fortsatt en stor kund hos oss
 - Förfrågningar från datacenter har ersatt förfrågningar kring grön vätgas
 - Batterilager inom alla segment fortsätter att öka
 - Stora stand-alone , hemmabatterier och batterier mot laddinfra utgör en allt större andel av totala förfrågningar

**INFORMATION
DELTAGANDE
ORGANISATIONER**
(En slide per org.
ca 3 min)

Vad är hett just nu

Luleå Energi

- Luleå Industripark – Totalt närmare 1000 MW i kundanslutningar med ytterligare 200MW i kö
- Förtida avtal SVK – Ger diskussion om riskfördelning mellan statligt och privat
- Uppfyllnad av nätkoder – Industrin ser dem som orimliga och omöjliga

**INFORMATION
DELTAGANDE
ORGANISATIONER**
(En slide per org.
ca 3 min)

Prioriterade frågor att diskutera



Prioriterade frågor (SVK)

- Återkoppling
 - Kundenkät (Ta från nyhetsbrevet)
- Regeringsuppdrag om att se över anslutningsprocessen
 - Vidareutveckling av tidig dialog i anslutningsprocessen
 - Anslutningsprinciper (effektnivåer)
 - Nytt anvisningssystem

**Nästa möte
kommer deltagare
få möjlighet att
inkomma med
prioriterade frågor**

Återkoppling



Kundundersökning

konstruktiva
öppen dialog
transparent
tillgänglighet
kompetens
lösa problem
trygghet
engagemang
lösningar
skapa trygghet
bra information
lösningsorientering
kundorienterat

Kundundersökning under januari

- I början av januari skickade SKK ut en enkät till anslutande kunder (nätbolag direktanslutna till stamnätet)
- Enkäten gick till 30 personer, vi fick in 10 svar
- Enkäten var inte anonym, utan vi ställde öppna frågor med önskan om möjlighet att följa upp med dialog kring behoven
- Syftet med enkäten är att ge ett enkelt underlag för vidare utveckling av samarbetet

“Att ni finns och vill prata med oss – vilket lyft!”

- Sammanställning av enkätsvar

Vad har du uppskattat i samarbetet med Kundrelationer Anslutningar på Svenska kraftnät under 2025?

- Öppna och bra dialoger och mötesforum där vi ses fysiskt, mycket uppskattat och skapar trygghet för stor kund.
- Möjlighet till möten vid behov av större frågor och i våra utredningar. Information och påminnelser via mail när det gäller kompletteringar och tidsfrister. Uppskattar också era seminarium och information som finns på er hemsida.
- Att vi kan bjuda med tredjepart. Tillgängligheten och viljan att lösa problem. Ni lyssnar på våra utmaningar för att kunna hitta lösningar på de hinder vi ser för anslutningstakten.
- Lätt att komma i kontakt med kundansvarig, ställer upp på möten och är transparent.

Vilka är dina viktigaste medskick där du tror att Kundrelationer Anslutningar kan bidra på ett sätt som skapar värde för regionnät och regionnäts kunder 2026 och framåt?

- Kunder vill få uppdateringar om sitt ärende och vara med på mötena med Svk. Informationen om när utredningar ska börja och informationsmötet varit bra. Det har även funnits möjlighet att boka in möten emellanåt där kunderna varit med, detta uppskattas och hoppas det kan fortsätta.
- Fortsätta vara tillgängliga, ge information om utredningar och vara transparenta i dialoger
- Fortsätta få stöttning från Svk gällande arbete med, samt uppfyllnad av de olika tekniska kraven så som stabilitet, elkvalitet och Bilaga 8.
- Ett gemensamt upplägg för hur batteri-/energilagrar ska hanteras. Kunder vill vara med på SVKs olika marknader men även syssla med arbitrage. Det blir inte rätt om de fri tillgång till nätet hela tiden då det leder till att det byggs mycket nät för att kunna klara något som inte borde få ske.

Vad önskar du se mer av i samarbetet med Kundrelationer Anslutningar på Svenska kraftnät under 2026?

- Stående uppdateringsmöten per område ang. aktuella utredningar och workshops för ökad förståelse.
- Kanske tätare avstämningar, ett sätt att snabbt komma i kontakt för en kort avstämning.
- Fortsätta bra dialoger kring anslutningsärenden och anslutningsprocessen. Möjlighet till dialog kring tidsfrister och stöttning i vårt "pussel" för att öka utnyttjningsgraden i befintligt nät och anslutningar gentemot Svk.
- Vi behöver jobba med de tekniska kraven tidigare än signerat anslutningsavtal.
- Ett mer moget samarbets sätt nätbolagen emellan.
- Lösning på hur vi ansöker om BESS och hur kunder ska debiteras som ansluter BESS till regionnätet nära stamnätspunkterna.
- Ett upplägg för flexibla abonnemangsdelar och leveransvillkor

Regeringsuppdrag om att se över anslutningsprocessen

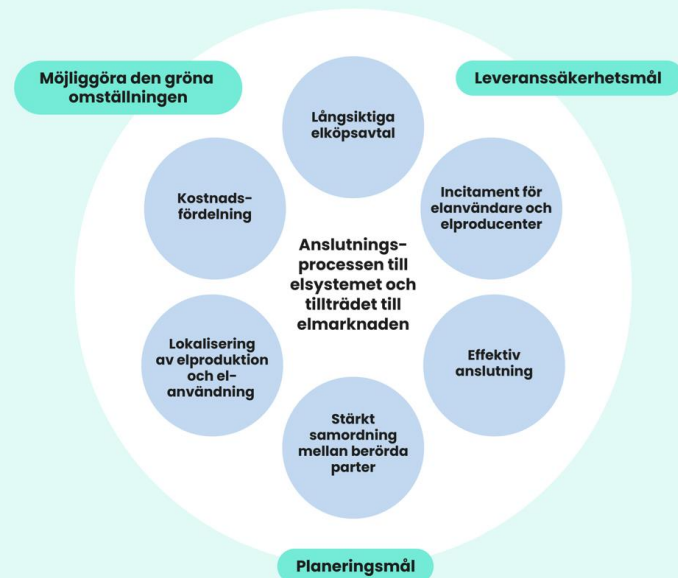


Regeringsuppdrag

”Se över anslutningsprocessen...”

Svenska kraftnät har fått i uppdrag av regeringen att se över anslutningsprocessen till elsystemet och tillträdet till elmarknaden för ett starkare och mer konkurrenskraftigt Sverige

- Uppdraget överlämnades 9 september och ska redovisas den 30 april 2026
- Uppdraget omfattar ett antal analyser
 - Lokalisering av elproduktion och elanvändning
 - Långsiktiga elköpsavtal mellan elproducenter och elanvändare
 - Incitament för elproducenter och elanvändare
 - Stärkt samordning mellan berörda parter för effektivare systemplanering
 - Harmonisering och förtydligande av effektkrav för anslutning
- Uppdraget ska också
 - Ge förslag på incitament till elanvändare och elproducenter som underlättar utbyggnaden av elsystemet
 - Ta fram en vägledning om kostnadsfördelning vid nyanslutningar eller utökat abonnemang till transmissionsnätet för inmatning och uttag
 - Inhämta synpunkter från Ei, regionnätsföretag, Accelerationskontoret, större elanvändare och andra berörda parter



Inhämtning av synpunkter



September

Regeringsuppdrag överlämnas till Svenska kraftnät

November

Inhämtning av tidiga synpunkter från branschen

December

Första dialogmöte med branschen

Februari

Andra dialogmöte med branschen*

April

Regeringsuppdrag redovisas till Regeringskansliet

Juni

Webbinarium

7 nov till 1 dec 2025 fanns det möjlighet för branschen att inkomma med tidiga synpunkter

Totalt inkom 19 svar och alla finns publicerade på: [Inkomna synpunkter för Regeringsuppdraget om anslutningsprocessen | Svenska kraftnät](#)

Webbinarium den 9 dec

10 organisationer från branschen gav inspel till uppdraget: [Presentationer från webinariet om regeringsuppdraget kring anslutningsprocessen den 9 december 2025 | Svenska kraftnät](#)

Workshop/dialogmöte den 9 dec

14 representanter från branschen deltog med fokus på lokalisering och samordning, sammanställning av workshopen finns [publicerad](#).

Webbinarium den 10 mars

Presenterade preliminära förslag/resultat för uppdraget

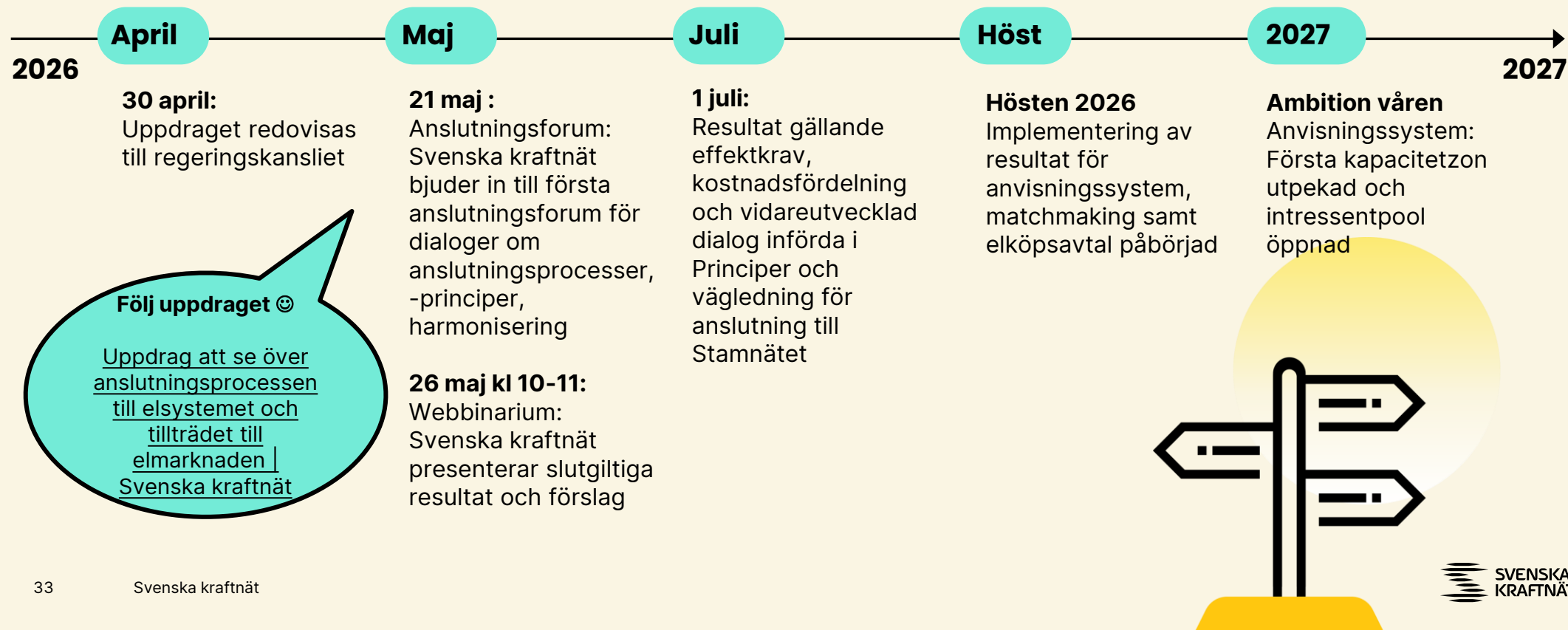
Workshop/dialogmöte den 10 mars

16 representanter från branschen deltog med fokus på preliminära förslag för sammanställning av workshopen finns publicerad

Synpunkter på preliminära förslag (8- 27 mars)

Möjlighet för branschen att inkomma med synpunkter på preliminära förslag för Kostnadsfördelning och Effektkrav

Nästa steg



Svenska kraftnäts resultat

Incitament och lokalisering

- Synliggörande genom **information** och **vidareutvecklad dialog**
- Nytt **anvisningssystem** med kapacitetzoner och intressentpooler

Stärkt samordning

- Introducera konceptet **matchmaking**
- Utredda införandet av en **ansökningsplattform**

Långsiktiga elköpsavtal

- Beskriva vad långsiktiga elköpsavtal måste omfatta **för att påvisa en matchning**
- Långsiktiga elköpsavtal för stora elanvändare i **anvisningssystemet**

Vägledning om kostnadsfördelning

- Beskriver dagens princip (styrelsebeslut feb 2024)
- Synkad mot Ei:s föreskriftsarbete (jan 2027)

Effektkrav

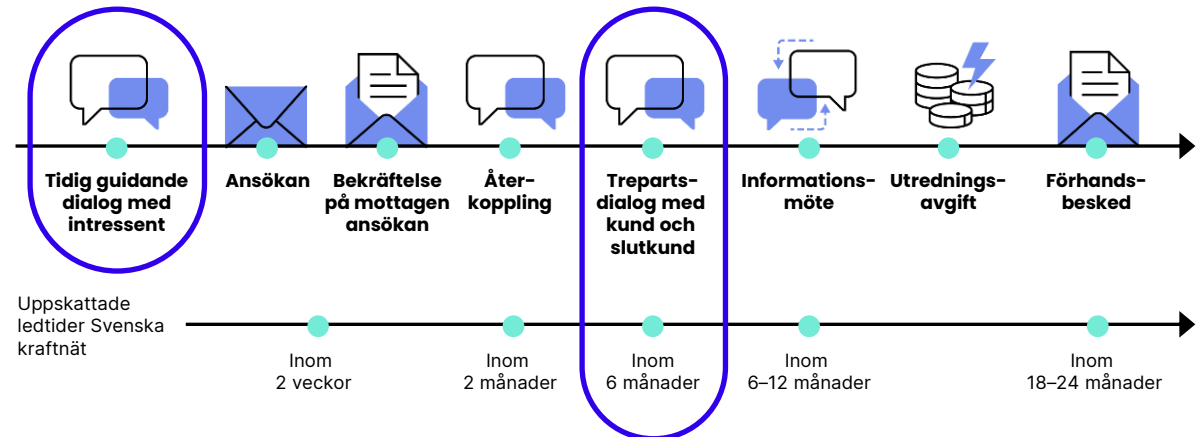
- Förtydliga anslutningsprinciper och utveckla tidig dialog
- Rekommendation till Energiföretagen - **mall för hänvisning till överliggande nät**
- Rekommendation till Ei – analysera och bedöma **behov av ändringar i ellagen**

Vidareutveckling av tidig dialog

Vidareutveckling av tidig dialog i anslutningsprocessen

- Införa trepartsdialog med regionnätägare (kund) och anslutande slutkund och regionnätägare för att tydliggöra förutsättningar och eventuella alternativa möjligheter i anslutningsprocessen
- Införa tidig guidande dialog med intressent, innan ansökan till regionnät, i anslutningsprocessen

Införs i Svenska kraftnäts *Principer och vägledning för anslutning till Stamnätet* 1 juli 2026



Obligatorisk trepartsdialog i anslutningsprocessen

Vad inkluderas i en tre-parts dialog

- Möjlighet för slutkund att berätta mer om sitt projekt
- Möjlighet för Regionnätbolag och Svenska kraftnät att ge en gemensam bild över hur anslutningsprocesserna (RN vs Svk) synkar med varandra
- Möjlighet för Svenska kraftnät att
 - Informerar om beroenden i det större området och förutsättningar för anslutning
 - Tidplan för utredning och när svar kan förväntas
 - Informerar övergripande om tekniska krav (bilaga 8)

Syfte

- Synka förväntningar på respektive anslutningsprocess och tidsperspektiv för anslutning mellan Svenska kraftnät-Regionnät-Slutkund

Förutsättningar

- Svenska kraftnäts förespråkar att gränsen för obligatorisk tre-part är 200 MW för enskilda projekt (ej aggregerade ansökningar)
- Sammankallande för möte – Regionnätbolaget

Obs! Svenska kraftnät är fortsatt öppna för tre-part med projekt som ingår i aggregerade ansökningar lat är mindre än 200 MW men dessa tre-part sker vid uttalat behov från RN

Svk planerar ny tjänst – guidande dialog

Vad innebär detta?

- Tjänsten riktar sig till bolag som har övergripande funderingar om hur SvK arbetar med anslutningsprocessen och kringliggande ämnesområden och **som ännu inte inkommit med en ansökan**
 - Om bolaget redan inkommit med en ansökan så hänvisas man till RN ifråga och eventuellt den utsedda handläggare på SvK samt tillhörande KAM
 - Denna tjänst är **inte** samma sak som den planerade strukturen för tre-partsdialoger ("Tidig Dialog") som blir en del av den ordinarie anslutningsprocessen för de projekt och ansökningar som möter uppsatta krav
- Den primära målgruppen för tjänsten tros primärt vara slutkunder och ej elnätsbolag. Vidare anses slutkunderna bestå av både utländska (inte nödvändigtvis svensktalande) bolag såväl som svenska bolag
- Syftet med tjänsten är att öka förståelsen och kunskapsnivån hos slutkunder eller berörd part för hur SvK arbetar och hur det svenska elsystemet på en övergripande nivå fungerar
- Utveckling av material och struktur för tjänsten pågår och "produkten" kommer vara PowerPoint-baserad



Frågor?

Anslutningsprinciper

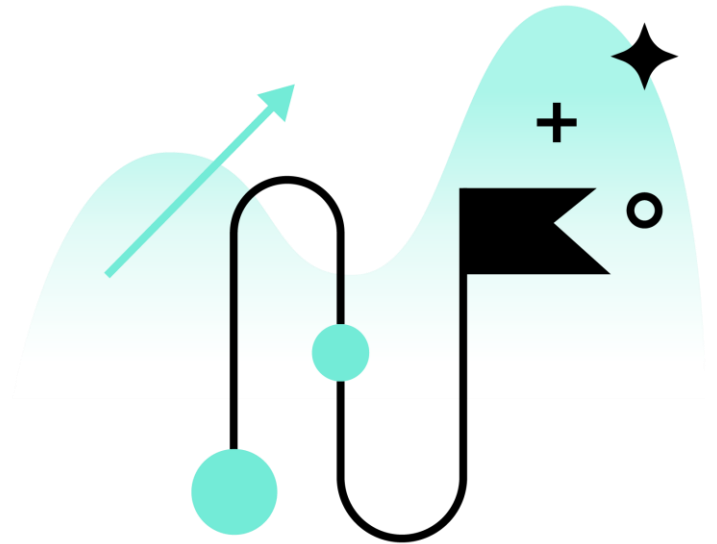
Förtydliganden: Principer för effektivt nätnyttjande och tekniska förutsättningar

- **Förtydliga att Svenska kraftnäts effektkrav inte är en effektnivå för när en ansökan om anslutning kan skickas direkt till Svenska kraftnät** utan utgör ett tekniskt riktmärke som används i nätplaneringen när Svenska kraftnät undersöker förutsättningar för att bygga ut och förstärka stamnätet
- **Förtydliga att ansökan om anslutning alltid ska göras via befintligt distributionssystem** oavsett om anslutningen kan komma att anslutas direkt till stamnätet
- **Förtydliga att direktanslutning till stamnätet vara mest lämpligt i vissa fall**, men bedömningen sker av Svenska kraftnät i nära dialog med det distributionsnätsföretag dit ansökan skett

**Införs i Svenska kraftnäts
Principer och vägledning för
anslutning till Stamnätet
1 juli 2026**

Harmonisering

- Effektkraven i region- och lokalnät skiljer sig idag mellan olika nätägare för när de kan ansluta ny elproduktion och elanvändning och när de behöver hänvisa ansökan till överliggande nät
- En standardiserad mall för när och hur ansökningar hänvisas till överliggande nät skulle kunna leda till
 - **Minskade ledtider** för den enskilda kunden genom en tydligare process
 - **Mer enhetliga bedömningar**, oavsett till vilken nätägare ansökan om anslutning sker
 - **Ökad transparens** i anslutningsprocessen
- Svenska kraftnät rekommenderar Energiföretagen att tillsammans med representanter från region- och lokalnät ta fram en standardiserad mall för hänvisning till överliggande nät



Diskussionsfrågor

- Hur gör vi det tillsammans tydligt för anslutande parter att göra en korrekt provning från början ger en stabil och förutsägbar process och minskar risken för förseningar. Genvägar kan verka snabbare, men leder ofta till omtag senare?
- Hur hittar vi bra arbetssätt för att pröva anslutningar utifrån "nätnivå" på ett så snabbt och smidigt sätt som möjligt för att minska dubbelarbete för nätbolag och väntetider för anslutande aktörer?

Nytt anvisningssystem

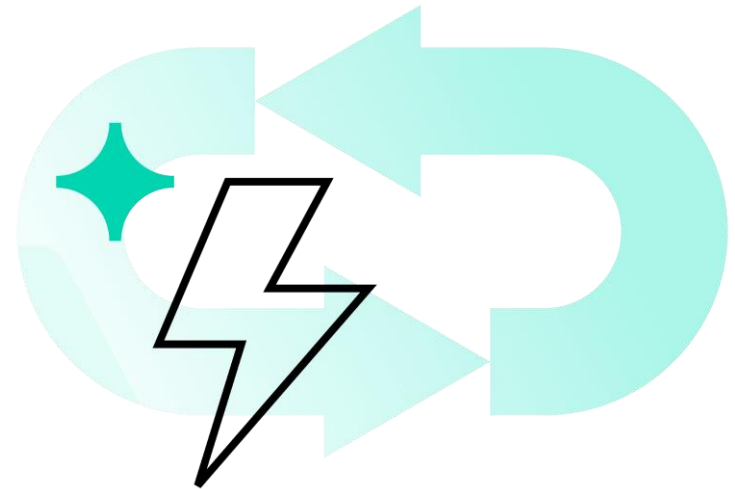
Nytt anvisningssystem för ökade incitament till geografisk lokalisering

Ett **anvisningssystem** baserat på en **"Ready-first"-princip**"

- **Kompletterar** dagens anslutningsprocess
- Kan användas för specifika identifierade kundtyper
- Implementering börjar i liten skala

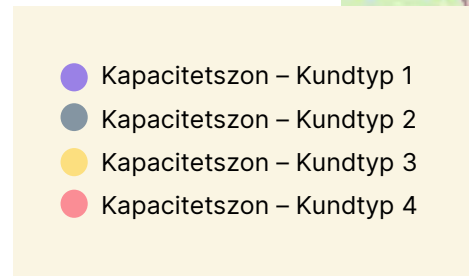
Ett anvisningssystem **bidrar med incitament** och möjliggör för kompletterande anslutningskrav

- Bidrar till ökat incitament genom snabbare besked om tilldelning av effekt likväl som kortare tid till anslutning
- Dagens "first come first served" princip kan frångås och kompletterande krav för tilldelning av effekt kan ställas



Vad är ett anvisningssystem?

- Anvisningssystemet består av **kapacitetszoner**
 - Överföringskapacitet reserveras i en kapacitetszon för identifierad kundtyp
 - Reserverad kapacitet i en zon kan endast tilldelas identifierad kundtyp
- Tilldelning av effekt sker via en öppen "tävling" genom att en **intressentpool** öppnas
 - Grund för tävling är "ready first" med kompletterade krav för anslutning inom poolen för den identifierade kundtypen
 - Tillståndsmässig mognadsgrad bedöms vara en skälig och relevant grund för tilldelning men även andra krav ska kunna användas som alternativa eller kompletterande urvalskriterium för tilldelning av effekt





Diskussionsfrågor

- Hur identifierar vi aktuella kundtyper och områden för kapacitetszoner?
- Hur ska dialog och samordning med regionnåtsägare (kring lämpliga kapacitetszoner, hantering av intressentpooler, aktuella kundtyper) se ut?

Nästa steg



Nästa steg

- Sammanställa dagens diskussioner för publicering på webben
- Tillsätta ev. referensgrupp
 - Anvisningssystem
- Nästa möte (oktober)
 - Heldag?

Tack för idag!

