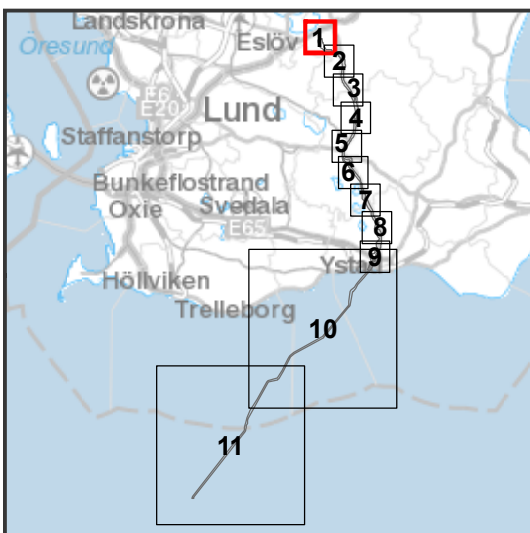


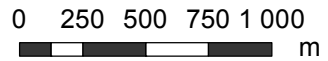
© Svenska kraftnät



Teckenförklaring

- Utredningskorridor
- Namn på deletapp
- Föreslagen sträckning
- Förslag stationsläge
- Kommungräns
- Stationer 220-400 kV
- Befintlig 400 kV luftledning
- Befintlig HVDC kabel
- Befintligt Regionnät 30-130 kV
- Vätmarksinventeringen punkter
- Nyckelbiotoper
- Naturrenservat
- Landskapsbildskydd
- Riksintrasse Friluftsliv
- Naturvårdsprogram Naturvärde

- Natura2000 Fågeldirektiv
- Riksintrasse Naturvård
- Ång- och betsmarksinventeringen
- Naturvärdesinventering**
- Biotopskydd, inventerat
- Naturvärdesinventering (objekt-nr), klass**
- Påtagligt naturvärde
- Biotopskydd, inventerat

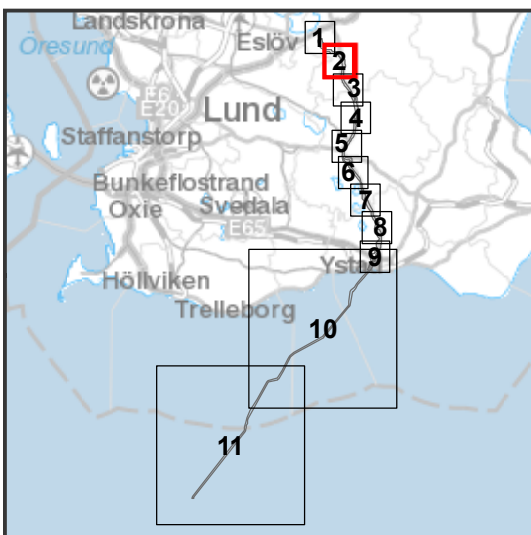


För beskrivning av naturvärdesobjekt och klass, som markeras med objektnummer och klass på kartan, hänvisas till Naturvärdesinventering land, Bilaga 2-1.

SVENSKA KRAFTNÄT Kartserie Naturmiljö		Blaga	1-4	Skala	1:30 000	Upprättad av	MJN
		Version		Pappersstorlek	A4	Organisation	NEKTAB
Projektnummer	500367 (hav) 500368 (land)	Kartserieblad	1 / 11	Datum	2018-12-06		
Ärendenummer		Datakällor		©Lantmäteriet ©Sjöfartsverket ©Naturvårdsverket ©Skogsstyrelsen			
Dokumentnummer							



© Svenska kraftnät



Teckenförklaring

- Utredningskorridor
- XX Namn på deletapp
- Föreslagen sträckning
- Kommungräns
- Befintligt Regionnät 30-130 kV
- Våtmarksinventerings punkter
- Skogligt Biotopskydd
- Nyckelbiotoper
- Naturvärdsprogram Naturvärde
- Äng- och betsmarksinventeringen
- Biotopskydd, inventerat

Naturvärdesinventering

- Biotopskydd, inventerat
- Naturvärdesinventering (objekt-nr), klass**
- Påtagligt naturvärde
- Biotopskydd, inventerat

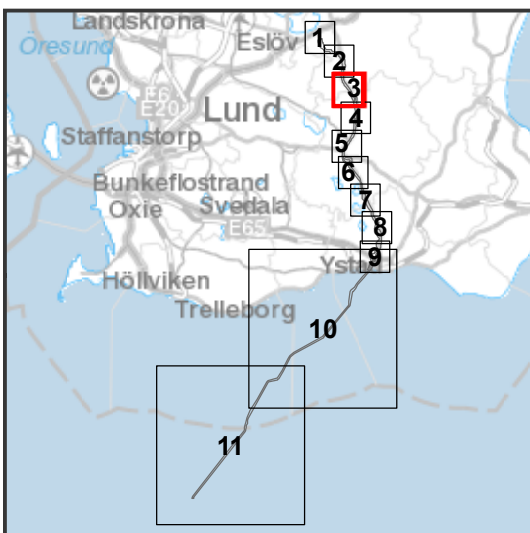


För beskrivning av naturvärdesobjekt och klass, som markeras med objektnummer och klass på kartan, hänvisas till Naturvärdesinventering land, Bilaga 2-1.

SVENSKA KRAFTNÄT Kartserie Naturmiljö		Blaga	1-4	Skala	1:30 000	Upprättad av	MJN
		Version		Pappersstorlek	A4	Organisation	NEKTAB
Projektnummer	500367 (hav) 500368 (land)	Kartserieblad	2 / 11	Datum	2018-12-06		
Ärendenummer		Datakällor		©Lantmäteriet ©Sjöfartsverket ©Naturvärdsverket ©Skogsstyrelsen			
Dokumentnummer							



© Svenska kraftnät



Teckenförklaring

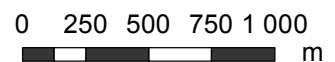
- Utredningskorridor
- Namn på deletapp
- Föreslagen sträckning
- Kommungräns
- Våtmarksinventerings punkter
- Nyckelbiotoper
- Naturreservat
- Naturvärdsprogram Naturvärde
- Natura2000 Habitatdirektiv
- Riksintresse Naturvård
- Äng- och betsmarksinventeringen
- Biotopskydd, inventerat

Naturvärdesinventering

Biotopskydd, inventerat

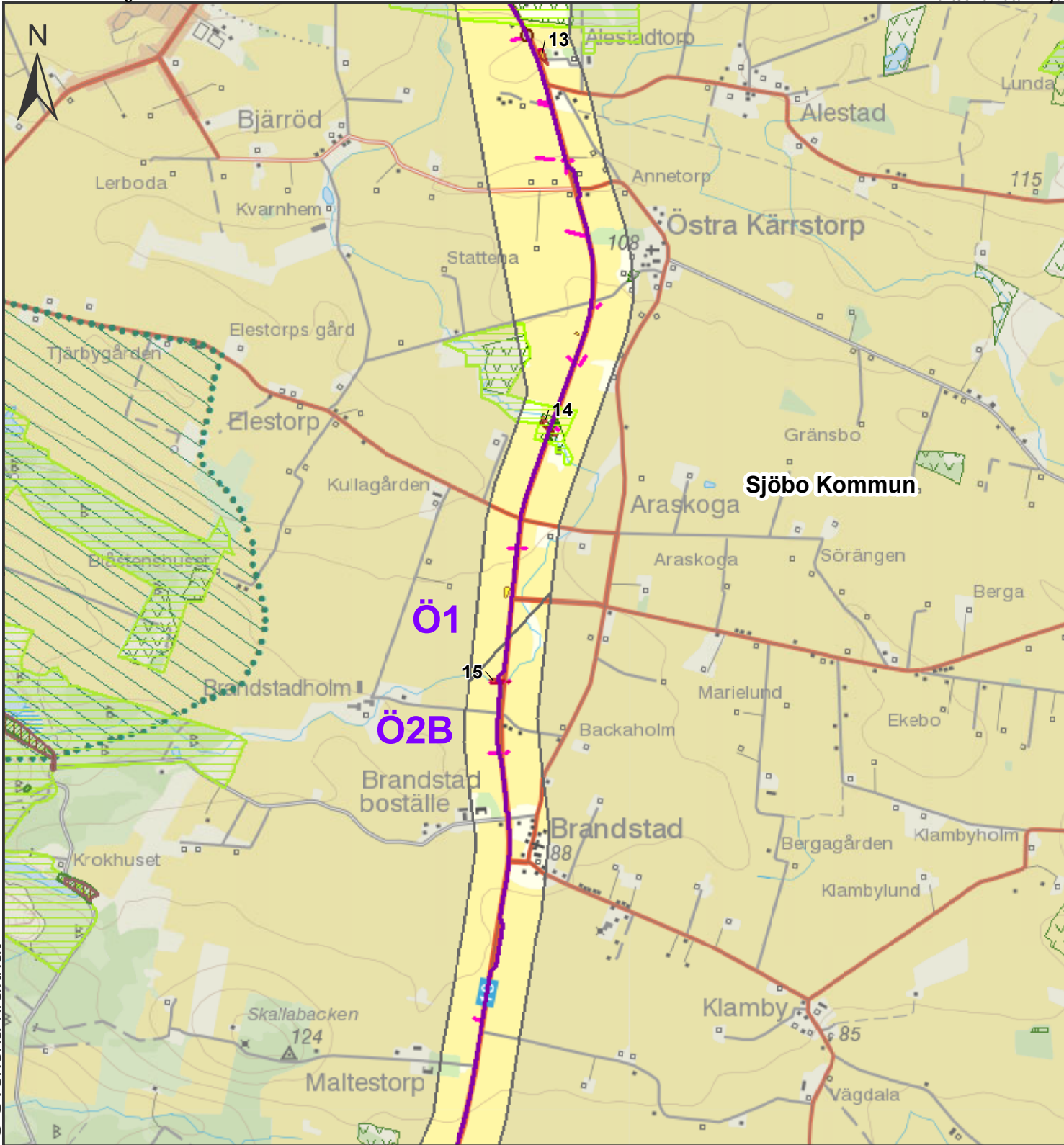
Naturvärdesinventering (objekt-nr), klass

- Høgt naturvärde
- Påtagligt naturvärde

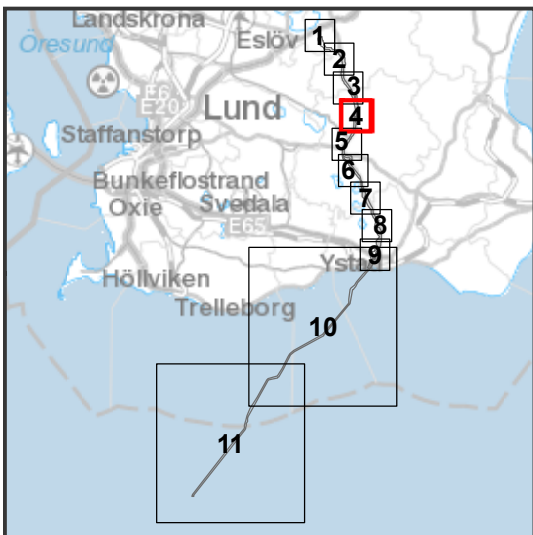


För beskrivning av naturvärdesobjekt och klass, som markeras med objektnummer och klass på kartan, hänvisas till Naturvärdesinventering land, Bilaga 2-1.

		Kartserie Naturmiljö	
Bilaga	1-4	Skala	1:30 000
Version	Pappersstorlek	Upprättad av	MJN
Projektnummer	500367 (hav) 500368 (land)	Organisation	NEKTAB
Ärendenummer	Kartserieblad	Datum	2018-12-06
Dokumentnummer	3 / 11	Datakällor	
©Lantmäteriet ©Sjöfartsverket ©Naturvärdsverket ©Skogsstyrelsen			



© Svenska kraftnät



Teckenförklaring

- Utredningskorridor
- XX Namn på deletapp
- Föreslagen sträckning
- Skogligt Biotopskydd
- Nyckelbiotoper
- Naturvårdsprogram Naturvärde
- Riksintresse Naturvård
- Äng- och betsmarksinventeringen

Naturvärdesinventering

- Biotopskydd, inventerat

Naturvärdesinventering

- Biotopskydd, inventerat

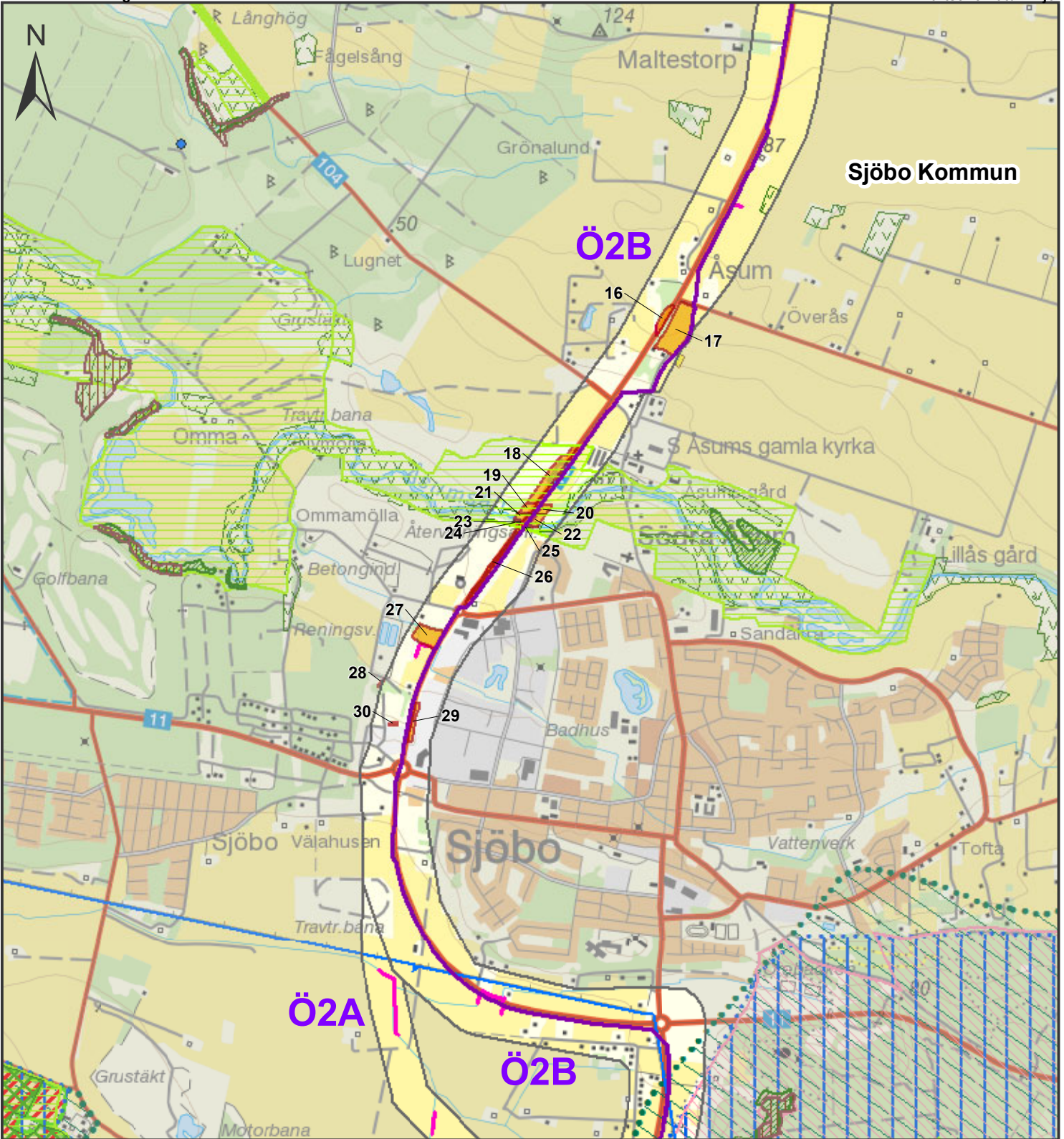
Naturvärdesinventering (objekt-nr, klass)

- Påtagligt naturvärde
- Biotopskydd, inventerat

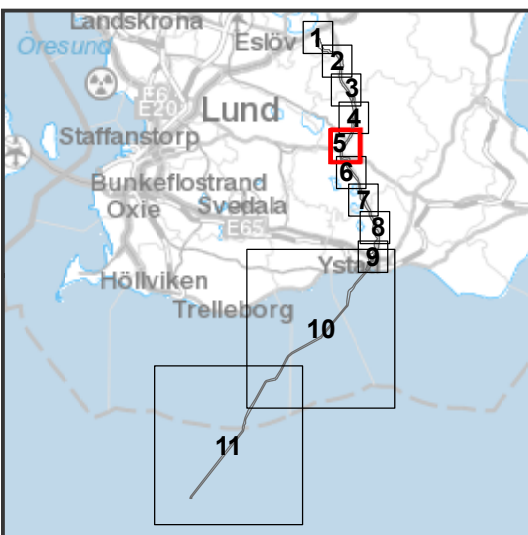


För beskrivning av naturvärdesobjekt och klass, som markeras med objektnummer och klass på kartan, hänvisas till Naturvärdesinventering land, Bilaga 2-1.

SVENSKA KRAFTNÄT Kartserie Naturmiljö		
Bilaga 1-4	Skala 1:30 000	Upprättad av M.J.N
Version	Pappersstorlek A4	Organisation NEKTAB
Projektnummer 500367 (hav) 500368 (land)	Kartserieblad 4 / 11	Datum 2018-12-06
Ärendenummer	Datakällor	
Dokumentnummer	©Lantmäteriet ©Sjöfartsverket ©Naturvärdsverket ©Skogsstyrelsen	



© Svenska kraftnät



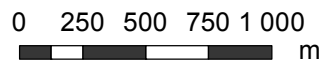
Teckenförklaring

- Utredningskorridor
- Namn på deletapp
- Föreslagen sträckning
- Befintligt Regionnät 30-130 kV
- Våtmarksinventerings punkter
- Skogligt Biotopskydd
- Nyckelbiotoper
- Naturreservat
- Landskapsbildsskydd
- Riksintresse Friluftsliv
- Naturvärdsprogram Naturvärde
- Natura2000 Fågeldirektivet
- Natura2000 Habitatdirektivet

- Riksintresse Naturvård
- Äng-och betsmarksinventeringen
- Naturvärdesinventering**
- Biotopskydd, inventerat

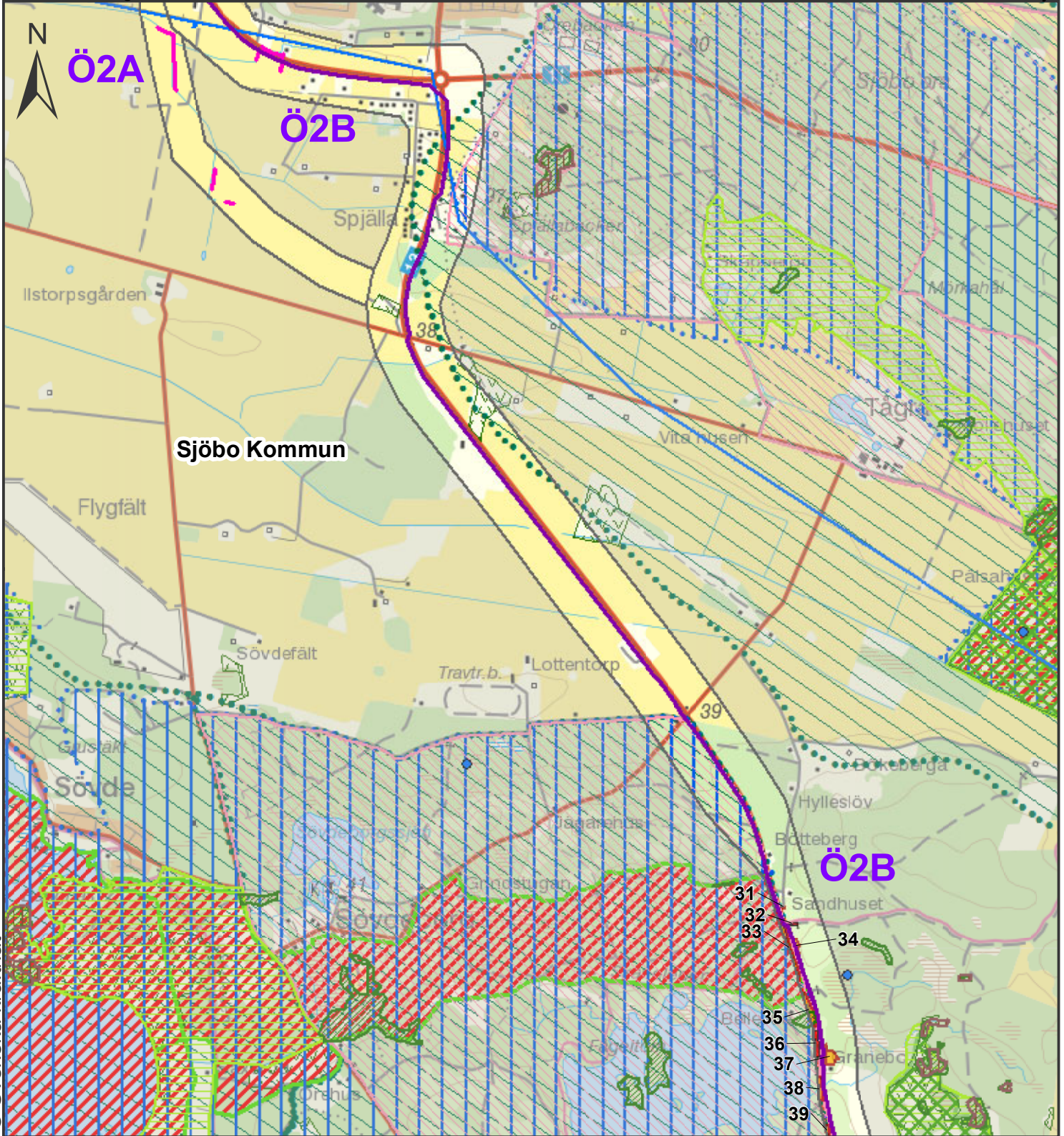
Naturvärdesinventering (objekt-nr), klass

- Högsta naturvärde
- Högt naturvärde
- Påtagligt naturvärde
- Biotopskydd, inventerat

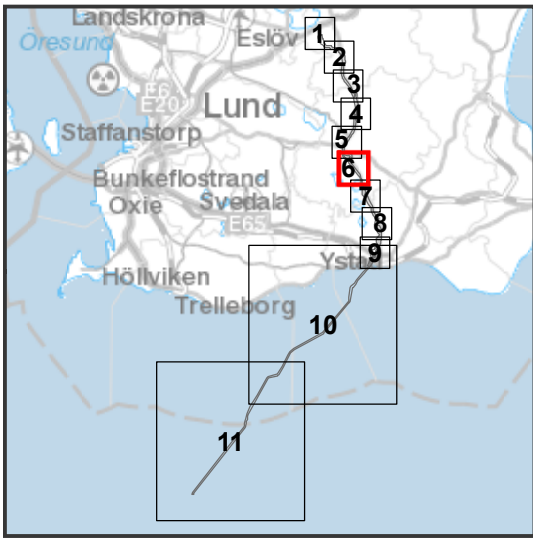
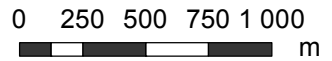


För beskrivning av naturvärdesobjekt och klass, som markeras med objektsnummer och klass på kartan, hänvisas till Naturvärdesinventering land, Bilaga 2-1.

		Kartserie Naturmiljö	
Bilaga	1-4	Skala	1:30 000
Version		Pappersstorlek	A4
Projektnummer	500367 (hav) 500368 (land)	Kartserie/blad	5 / 11
Ärendenummer		Datum	2018-12-06
Dokumentnummer		©Lantmäteriet ©Sjöfartsverket ©Naturvärdsverket ©Skogsstyrelsen	



© Svenska kraftnät

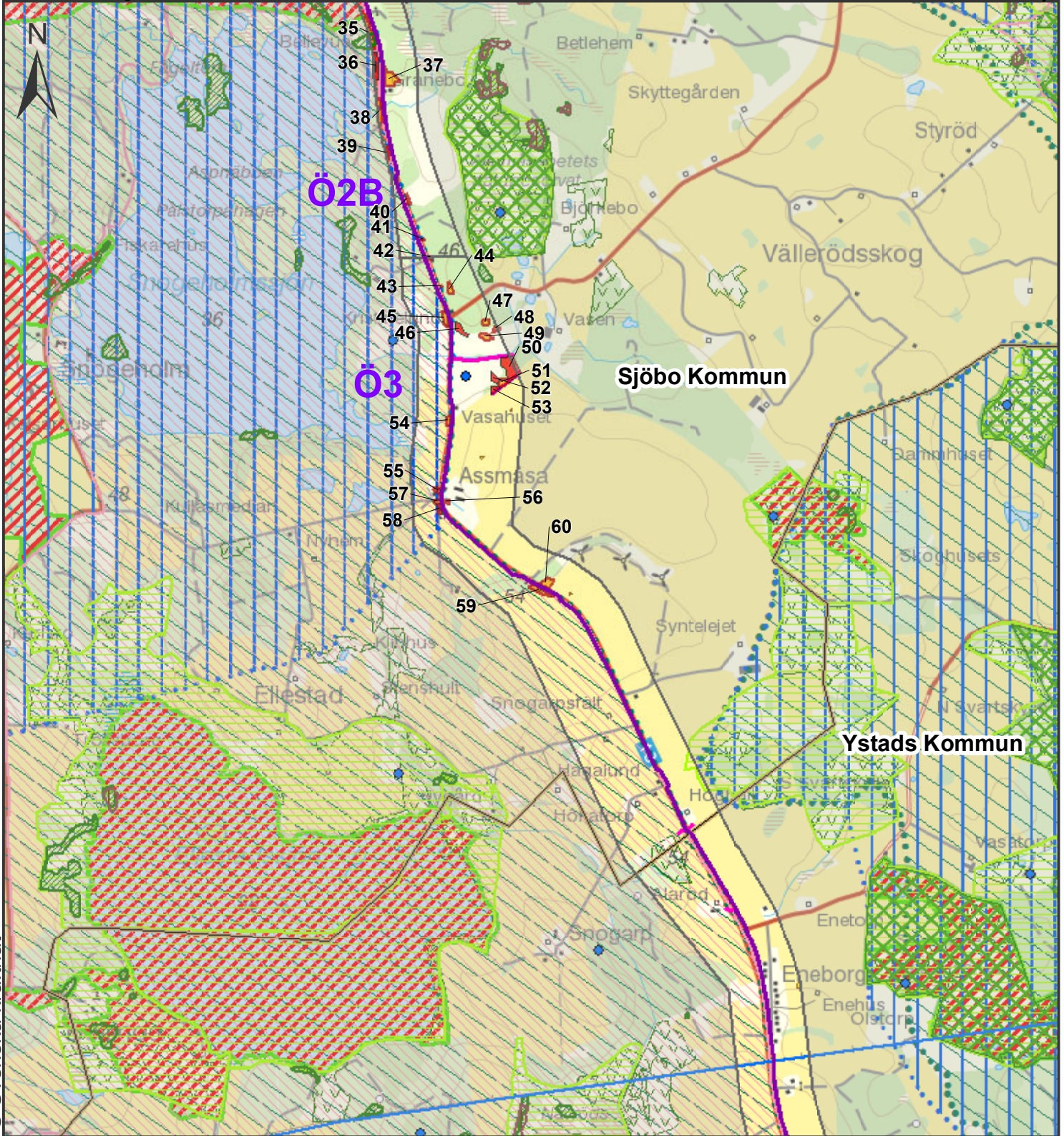


Teckenförklaring

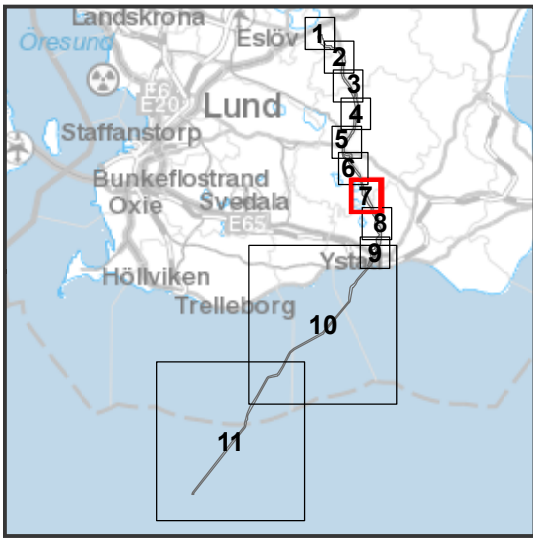
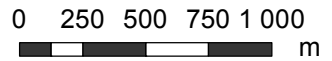
- Utredningskorridor
- Namn på deletapp
- Föreslagen sträckning
- Befintligt Regionnät 30-130 kV
- Vätmarksinventeringen punkter
- Skogligt Biotopskydd
- Nyckelbiotoper
- Naturreservat
- Landskapsbildsskydd
- Riksintresse Friluftsilv
- Naturvårdsprogram Naturvärde
- Natura2000 Fågeldirektiv
- Natura2000 Habitatdirektiv
- Riksintresse Naturvård
- Äng-och betsmarksinventeringen
- Naturvärdesinventering
- Biotopskydd, inventerat
- Naturvärdesinventering (objekt-nr), klass
- Högt naturvärde
- Påtagligt naturvärde

För beskrivning av naturvärdesobjekt och klass, som markeras med objektnummer och klass på kartan, hänvisas till Naturvärdesinventering land, Bilaga 2-1.

		Kartserie Naturmiljö	
Bilaga	1-4	Skala	1:30 000
Version	Pappersstorlek	Upprättad av	MJN
Projektnummer	A4	Organisation	NEKTAB
500367 (hav) 500368 (land)	Kartserieblad	Datum	2018-12-06
6 / 11			
Ärendenummer	Datakällor		
Dokumentnummer	©Lantmäteriet ©Sjöfartsverket ©Naturvårdsverket ©Skogsstyrelsen		



© Svenska kraftnät



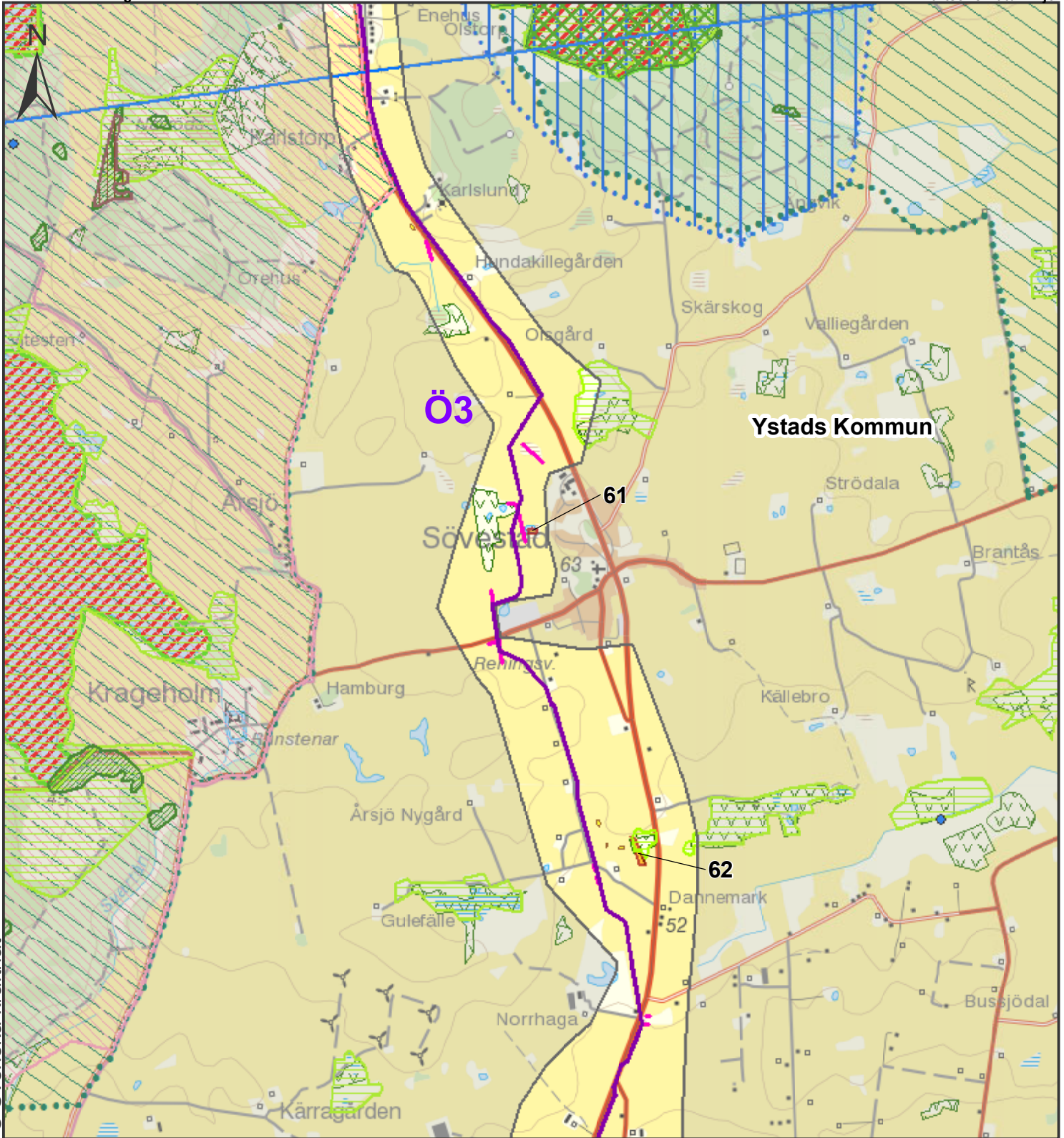
Teckenförklaring

- Utredningskorridor
- Namn på deletapp
- Föreslagen sträckning
- Kommungräns
- Befintligt Regionnät 30-130 kV
- Vätmarksinventeringens punkter
- Skogligt Biotopskydd
- Nyckelbiotoper
- Naturreservat
- Landskapsbildsskydd
- Riksstresse Friluftsliv
- Naturvårdsprogram Naturvärde
- Natura2000 Habitatdirektivet
- Riksstresse Naturvård

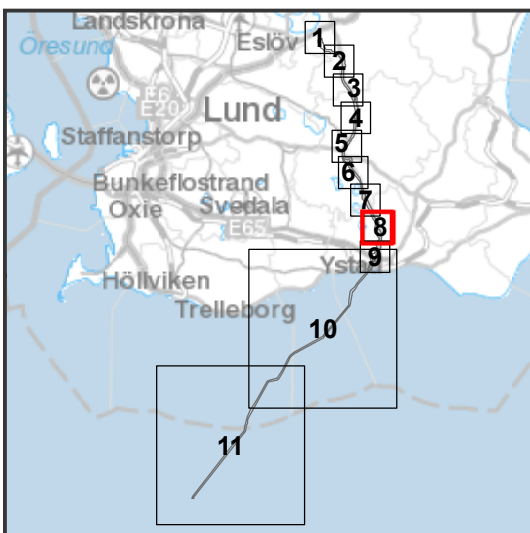
- Äng- och betsmarksinventeringen
- Naturvärdesinventering**
- Biotopskydd, inventerat
- Naturvärdesinventering (objekt-nr), klass**
- Høgt naturvärde
- Påtagligt naturvärde
- Biotopskydd, inventerat

För beskrivning av naturvärdesobjekt och klass, som markeras med objektnummer och klass på kartan, hänvisas till Naturvärdesinventering land, Bilaga 2-1.

		Kartserie Naturmiljö	
Bilaga	1-4	Skala	1:30 000
Version	Pappersstorlek	Upprättad av	MJN
Projektnummer	A4	Organisation	NEKTAB
500367 (hav) 500368 (land)	Kartserie:blad	Datum	2018-12-06
7 / 11			
Ärendenummer	Datakällor		
Dokumentnummer	©Lantmäteriet ©Sjöfartsverket ©Naturvärdsverket ©Skogsstyrelsen		

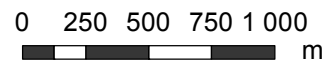


© Svenska kraftnät



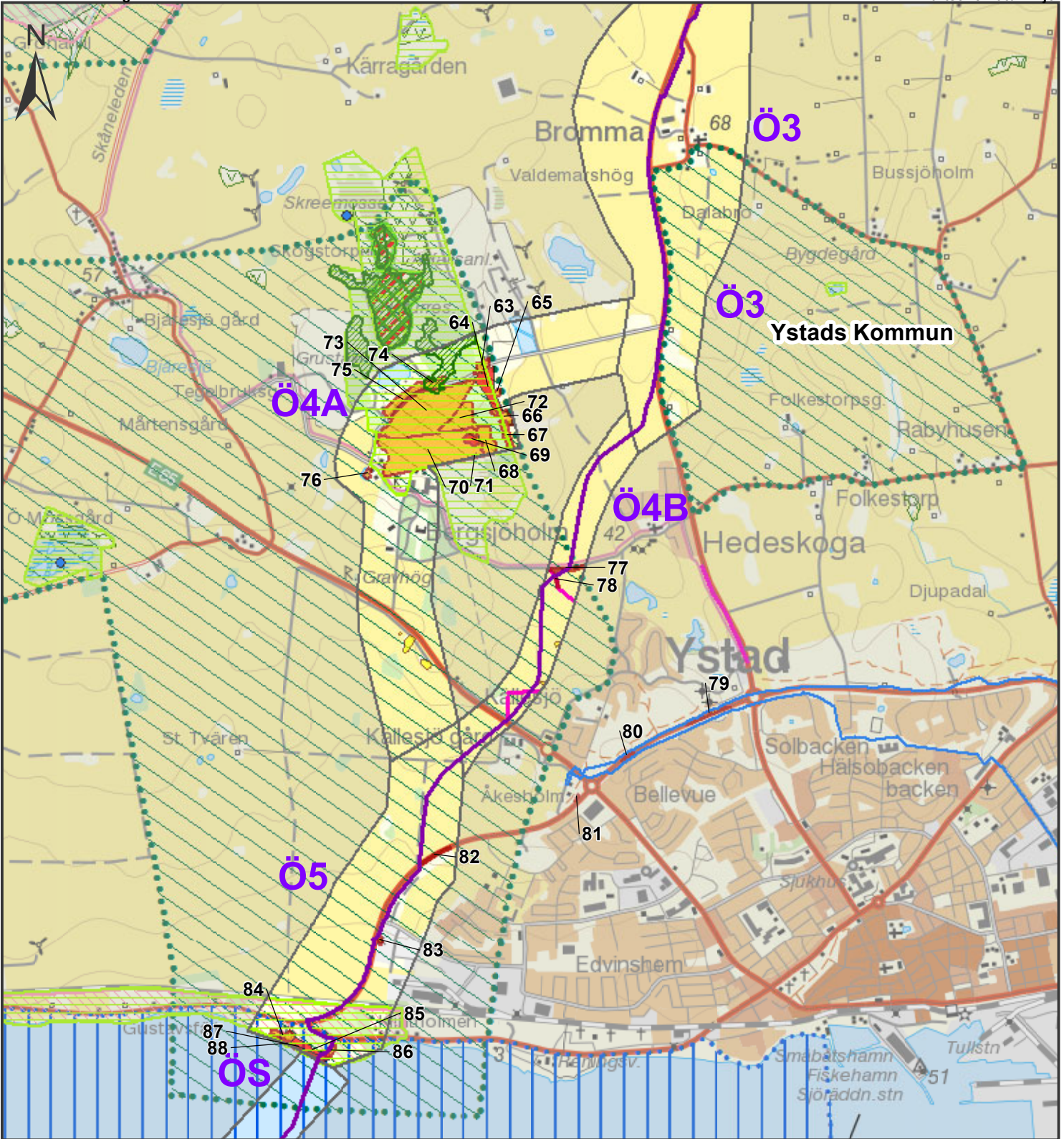
Teckenförklaring

- Utredningskorridor
- Namn på deletapp
- Föreslagen sträckning
- Befintligt Regionnät 30-130 kV
- Vätmarksinventeringens punkter
- Skogligt Biotopskydd
- Nyckelbiotoper
- Naturreservat
- Landskapsbildsskydd
- Riksintresse Friluftsliv
- Naturvårdsprogram Naturvärde
- Natura2000 Habitatdirektivet
- Riksintresse Naturvård
- Äng-och betsmarksinventeringen
- Naturvärdesinventering**
- Biotopskydd, inventerat
- Naturvärdesinventering (objekt-nr), klass**
- Påtagligt naturvärde
- Biotopskydd, inventerat

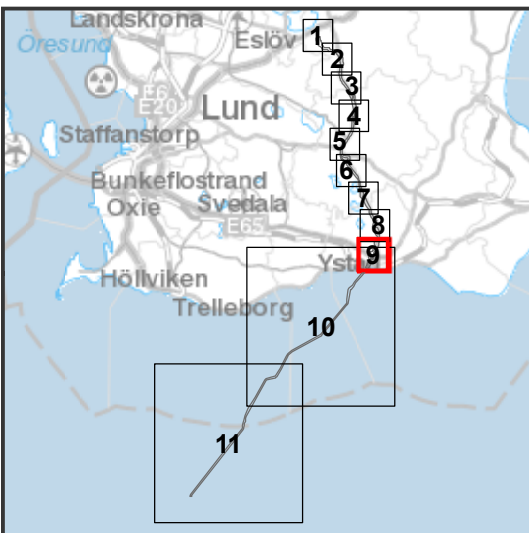


För beskrivning av naturvärdesobjekt och klass, som markeras med objektnummer och klass på kartan, hänvisas till Naturvärdesinventering land, Bilaga 2-1.

SVENSKA KRAFTNÄT Kartserie Naturmiljö		Upprättad av	MJN
		Skala	1:30 000
Version	1-4	Pappersstorlek	A4
Projektnummer	500367 (hav) 500368 (land)	Kartserieblad	8 / 11
Ärendenummer		Datum	2018-12-06
Dokumentnummer		Datakällor	©Lantmäteriet ©Sjöfartsverket ©Naturvärdsverket ©Skogsstyrelsen



© Svenska kraftnät



Teckenförklaring

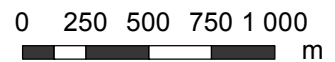
- Utredningskorridor
- Namn på deletapp
- Föreslagen sträckning
- Befintligt Regionnät 30-130 kV
- Vätmarksinventerings punkter
- Nyckelbiotoper
- Naturreservat
- Landskapsbildsskydd
- Riksstresse Friluftsliv
- Naturvärdsprogram Naturvärde
- Natura2000 Habitatdirektiv
- Riksstresse Naturvård
- Äng- och betsmarksinventeringen

Naturvärdesinventering

Biotopskydd, inventerat

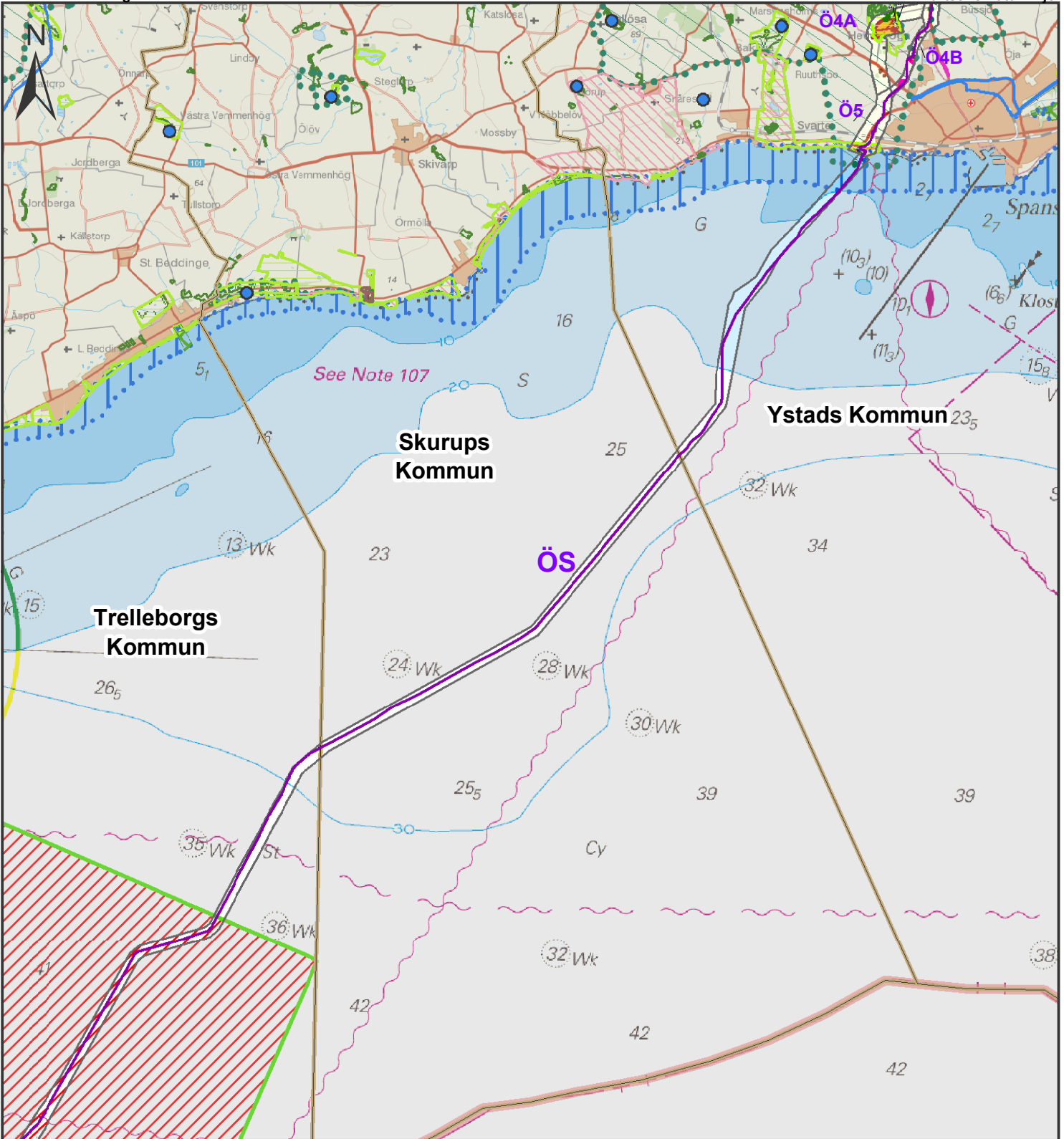
Naturvärdesinventering (objekt-nr), klass

- Høgt naturvärde
- Påtagligt naturvärde
- Biotopskydd, inventerat

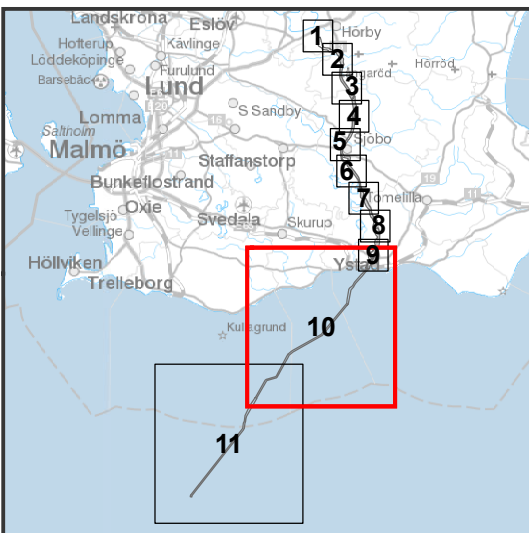


För beskrivning av naturvärdesobjekt och klass, som markeras med objektnummer och klass på kartan, hänvisas till Naturvärdesinventering land, Bilaga 2-1.

		Kartserie Naturmiljö	
Bilaga	1-4	Skala	1:30 000
Version	Pappersstorlek	Upprättad av	MJN
Projektnummer	500367 (hav) 500368 (land)	Organisation	NEKTAB
Ärendenummer	Kartserieblad	Datum	2018-12-06
Dokumentnummer	9/11	©Lantmäteriet ©Sjöfartsverket ©Naturvärdsverket ©Skogsstyrelsen	



© Svenska kraftnät



Teckenförklaring

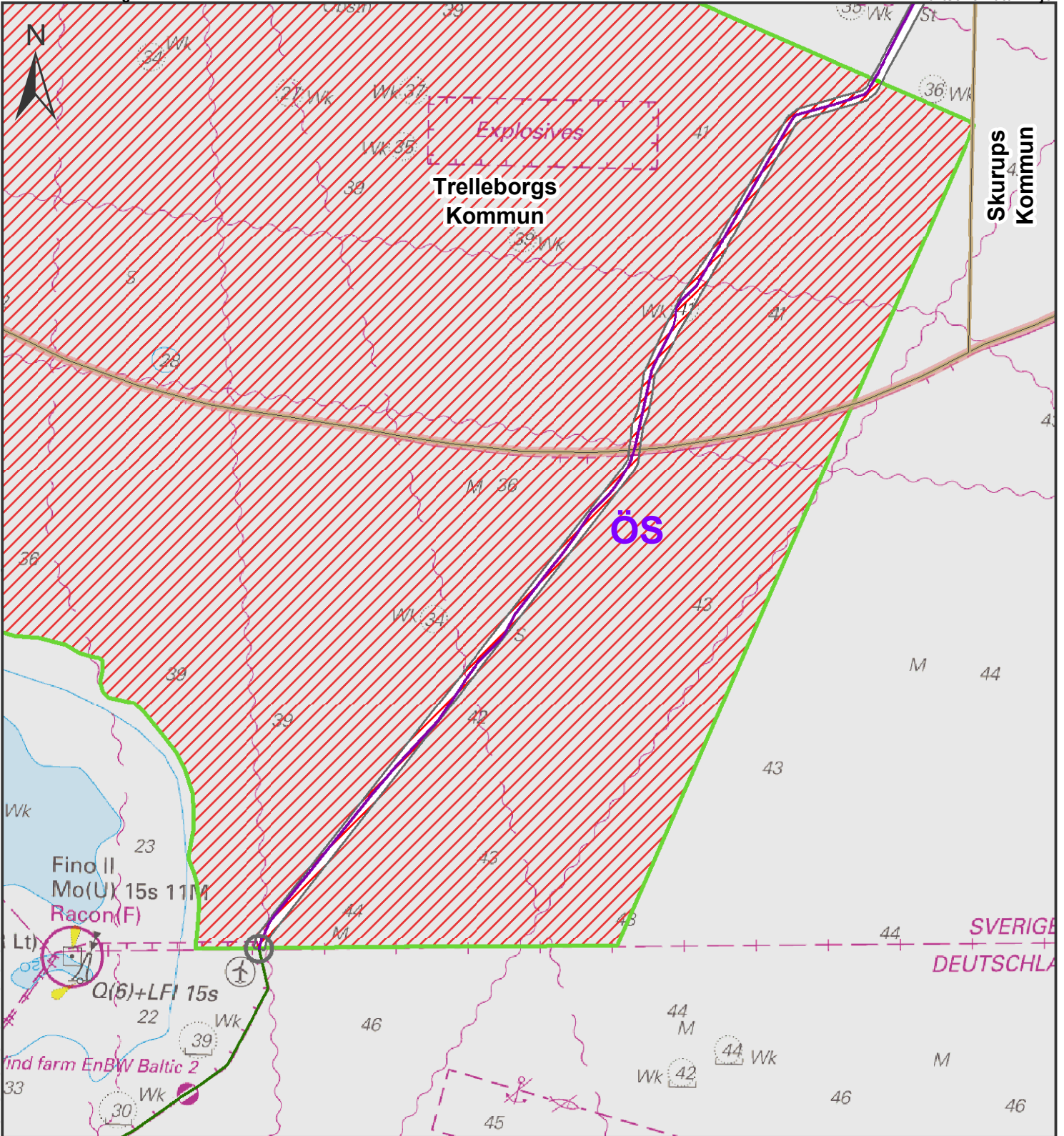
- Utredningskorridor
- Namn på delstapp
- Föreslagen sträckning
- Kommungräns
- Länsgräns Skåne
- Befintligt Regionnät 30-130 kV
- Vätmarksinventeringens punkter
- Skogligt Biotopskydd
- Nyckelbiotoper
- Naturservat
- Landskapsbildsskydd
- Riksstresse Friluftsliv
- Naturvårdsprogram Naturvärde
- Natura2000 Habitatdirektivet
- Riksstresse Naturvård

- Äng- och betsmarksinventeringen
- Naturvärdesinventering**
- Biotopskydd, inventerat
- Naturvärdesinventering (objekt-nr), klass**
- Högt naturvärde
- Påtagligt naturvärde
- Biotopskydd, inventerat

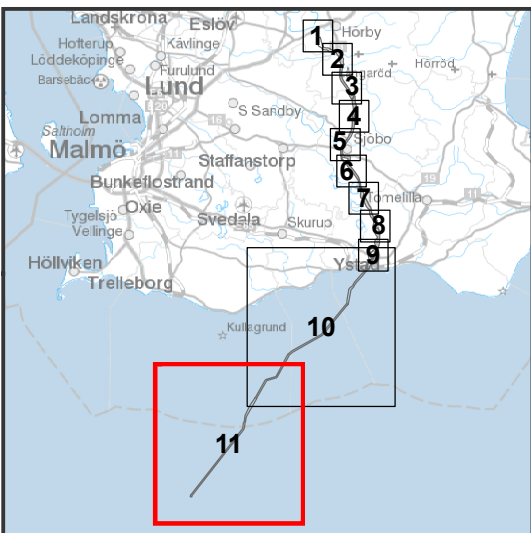


För beskrivning av naturvärdesobjekt och klass, som markeras med objektnummer och klass på kartan, hänvisas till Naturvärdesinventering land, Bilaga 2-1.

		Kartserie Naturmiljö	
Bilaga	1-4	Skala	1:150 000
Version		Pappersstorlek	A4
Projektnummer	500367 (hav) 500368 (land)	Kartserieblad	10 /11
Ärendenummer		Datum	2018-12-06
Dokumentnummer		Datakällor	©Lantmäteriet ©Sjöfartsverket ©Naturvårdsverket ©Skogsstyrelsen



© Svenska kraftnät



Teckenförklaring

- Utredningskorridor
- Namn på deletapp
- GateVII
- Föreslagen sträckning
- Sträckning Gate VII- Tyskland
- Kommungräns
- Länsgräns Skåne
- Natura2000 Habitatdirektivet



För beskrivning av naturvärdesobjekt och klass, som markeras med objektnummer och klass på kartan, hänvisas till Naturvärdesinventering land, Bilaga 2-1.

SVENSKA KRAFTNÄT		Kartserie Naturmiljö			
Bilaga	1-4	Skala	1:150 000	Upprättad av	MJN
Version		Pappersstorlek	A4	Organisation	NEKTAB
Projektnummer	500367 (hav) 500368 (land)	Kartserieblad	11 /11	Datum	2018-12-06
Ärendenummer		Datakällor	©Lantmäteriet ©Sjöfartsverket ©Naturvårdsverket ©Skogsstyrelsen		
Dokumentnummer					