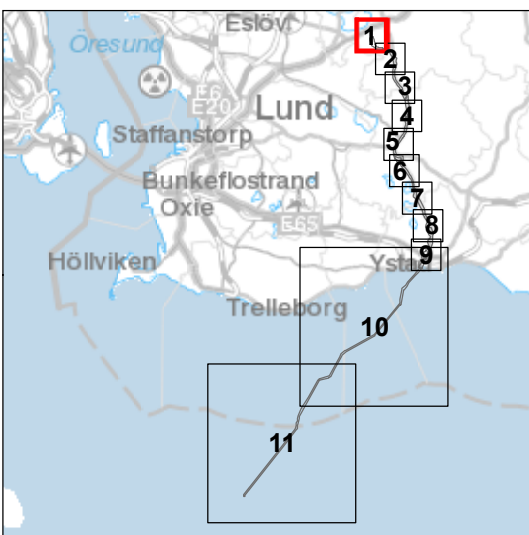


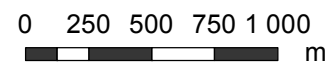
© Svenska kraftnät



Teckenförklaring

- Utredningskorridor
- Namn på deletapp
- Förslag stationsläge
- Föreslagen sträckning
- Kommungräns
- Stationer 220-400 kV
- Befintlig 400 kV luftledning
- Befintlig HVDC kabel
- Befintligt Regionnät 30-130 kV
- Riksintresse kulturmiljövård
- Särskilt värdefulla kulturmiljöer

- Forn- och kulturlämning yta
- Arkeologiska utredningsobjekt
- FMIS-objekt**
- Övrig kulturhistorisk lämning

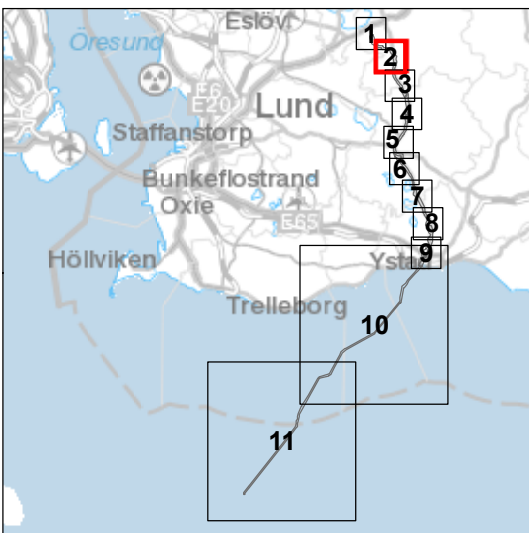


Forn- och kulturlämningar; endast objekt berörda av utredningskorridoren visas i kartan

		Kartserie Kulturmiljö	
Bilaga	1-5	Skala	1:30 000
Version		Pappersstorlek	A4
Projektnummer	500367 (hav) 500368 (land)	Kartserie/blad	1/11
Ärendenummer		Datum	2018-12-05
Dokumentnummer		©Lantmäteriet ©Riksantikvarieämbetet ©Länsstyrelsen ©Sjöfartsverket	

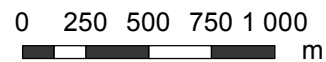


© Svenska kraftnät



Teckenförklaring

- Utredningskorridor
 - Namn på deletapp
 - Föreslagen sträckning
 - Kommungräns
 - Befintligt Regionnät 30-130 kV
 - Särskilt värdefulla kulturmiljöer
 - Forn- och kulturlämning yta
 - Arkeologiska utredningsobjekt
- FMIS-objekt**
- Fornlämning
 - Övrig kulturhistorisk lämning

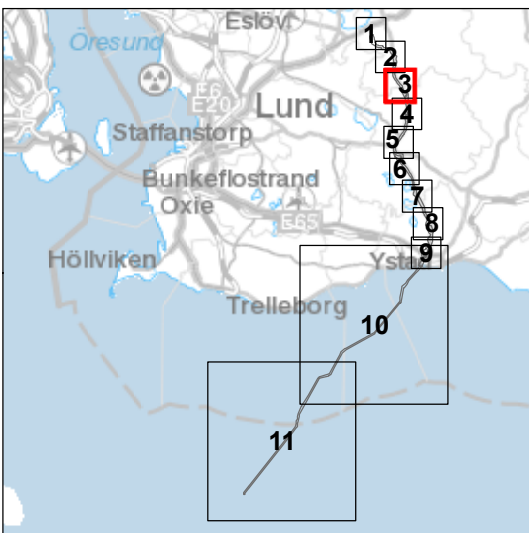


Forn- och kulturlämningar; endast objekt berörda av utredningskorridoren visas i kartan

		Kartserie Kulturmiljö	
Bilaga	1-5	Skala	1:30 000
Version		Pappersstorlek	A4
Projektnummer	500367 (hav) 500368 (land)	Kartserie/blad	2/11
Ärendenummer		Datum	2018-12-05
Dokumentnummer		©Lantmäteriet ©Riksantikvarieämbetet ©Länsstyrelsen ©Sjöfartsverket	



© Svenska kraftnät

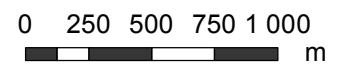


Teckenförklaring

- Utredningskorridor
- Namn på deletapp
- Föreslagen sträckning
- Kommungräns
- Särskilt värdefulla kulturmiljöer
- Kulturmiljöstråk
- Forn- och kulturlämning yta
- Arkeologiska utredningsobjekt

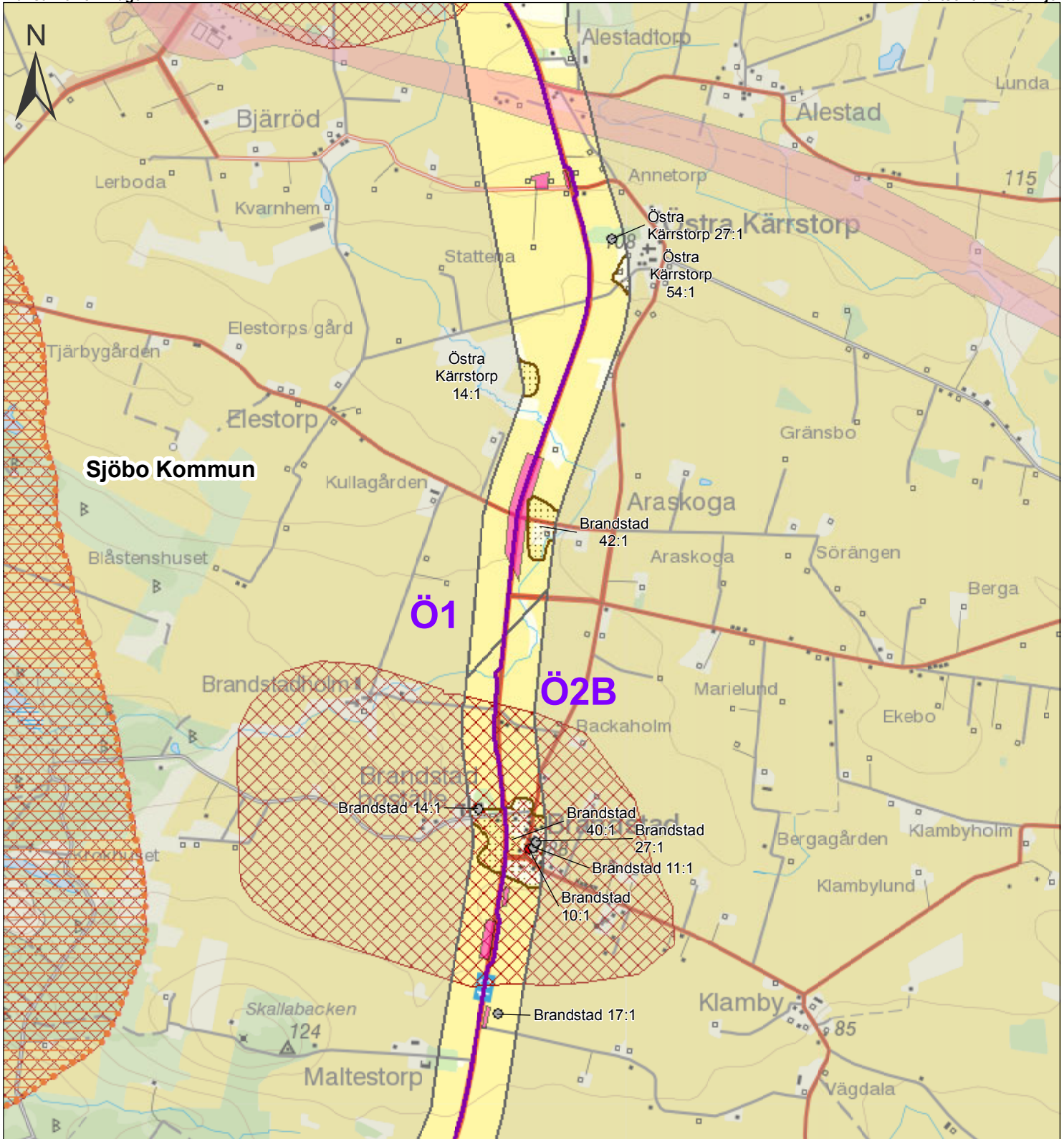
FMIS-objekt

- Fornlämning
- Övrig kulturhistorisk lämning

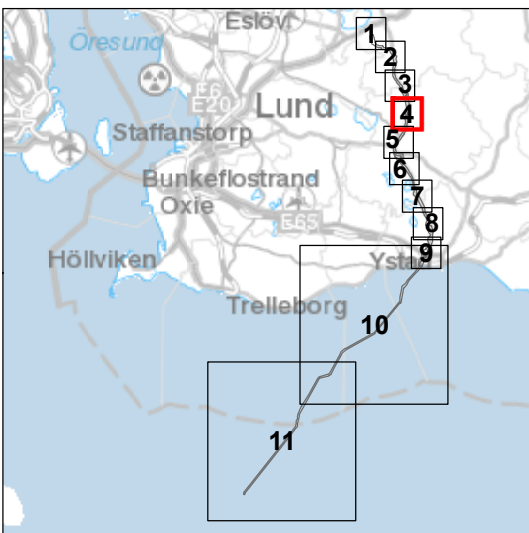


Forn- och kulturlämningar; endast objekt berörda av utredningskorridoren visas i kartan

		Kartserie Kulturmiljö	
Bilaga	1-5	Skala	1:30 000
Version		Pappersstorlek	A4
Projektnummer	500367 (hav) 500368 (land)	Kartserieblad	3/11
Ärendenummer		Datum	2018-12-05
Dokumentnummer		Datakällor ©Lantmäteriet ©Riksantikvarieämbetet ©Länsstyrelsen ©Sjöfartsverket	



© Svenska kraftnät

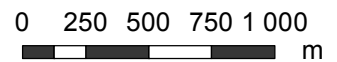


Teckenförklaring

- Utredningskorridor
- Namn på deletapp
- Föreslagen sträckning
- Riksintresse kulturmiljövärd
- Särskilt värdefulla kulturmiljöer
- Kulturmiljöstråk
- Forn- och kulturlämning yta
- Arkeologiska utredningsobjekt

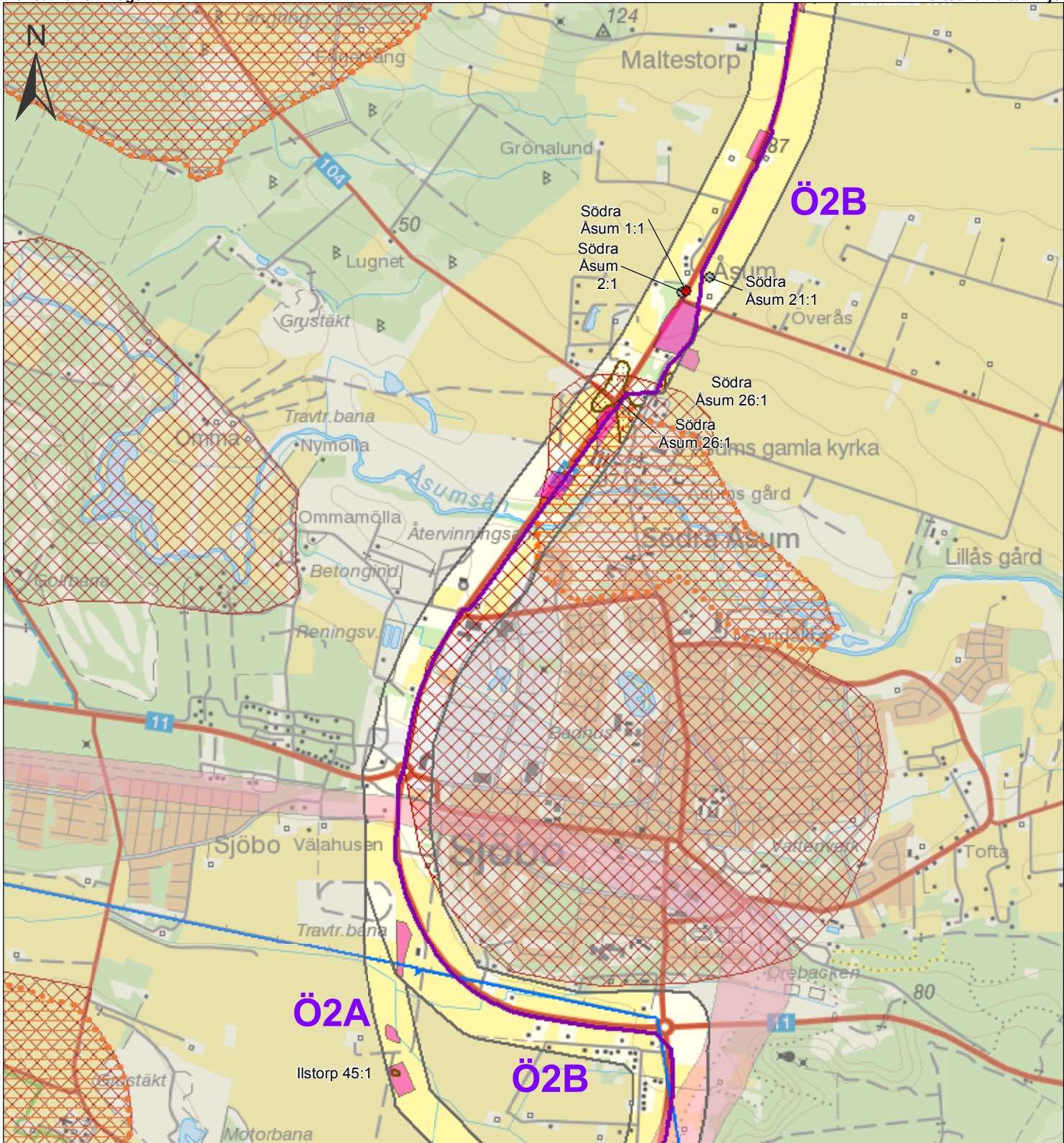
FMIS-objekt

- Fornlämning
- Övrig kulturhistorisk lämning

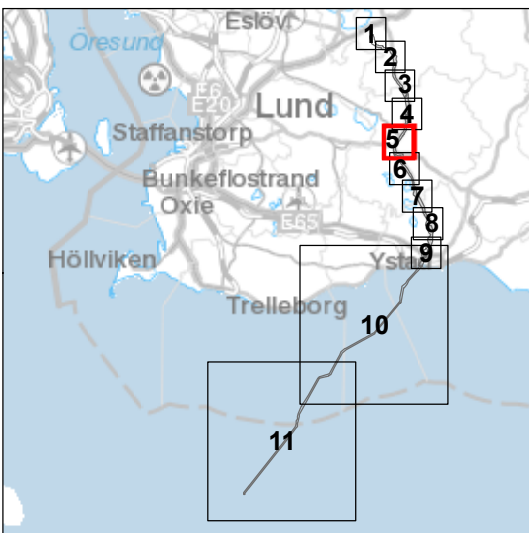


Forn- och kulturlämningar; endast objekt berörda av utredningskorridoren visas i kartan

		Kartserie Kulturmiljö	
Blaga	1-5	Skala	1:30 000
Version		Pappersstorlek	A4
Projektnummer	500367 (hav) 500368 (land)	Kartserieblad	4/11
Ärendenummer		Datum	2018-12-05
Dokumentnummer		©Lantmäteriet ©Riksantikvarieämbetet ©Länsstyrelsen ©Sjöfartsverket	



© Svenska kraftnät



Teckenförklaring

- Utredningskorridor
- Namn på deletapp
- Föreslagen sträckning
- Befintligt Regionnät 30-130 kV
- Riksintresse kulturmiljövård
- Särskilt värdefulla kulturmiljöer
- Kulturmiljöstråk
- Forn- och kulturlämning yta
- Arkeologiska utredningsobjekt

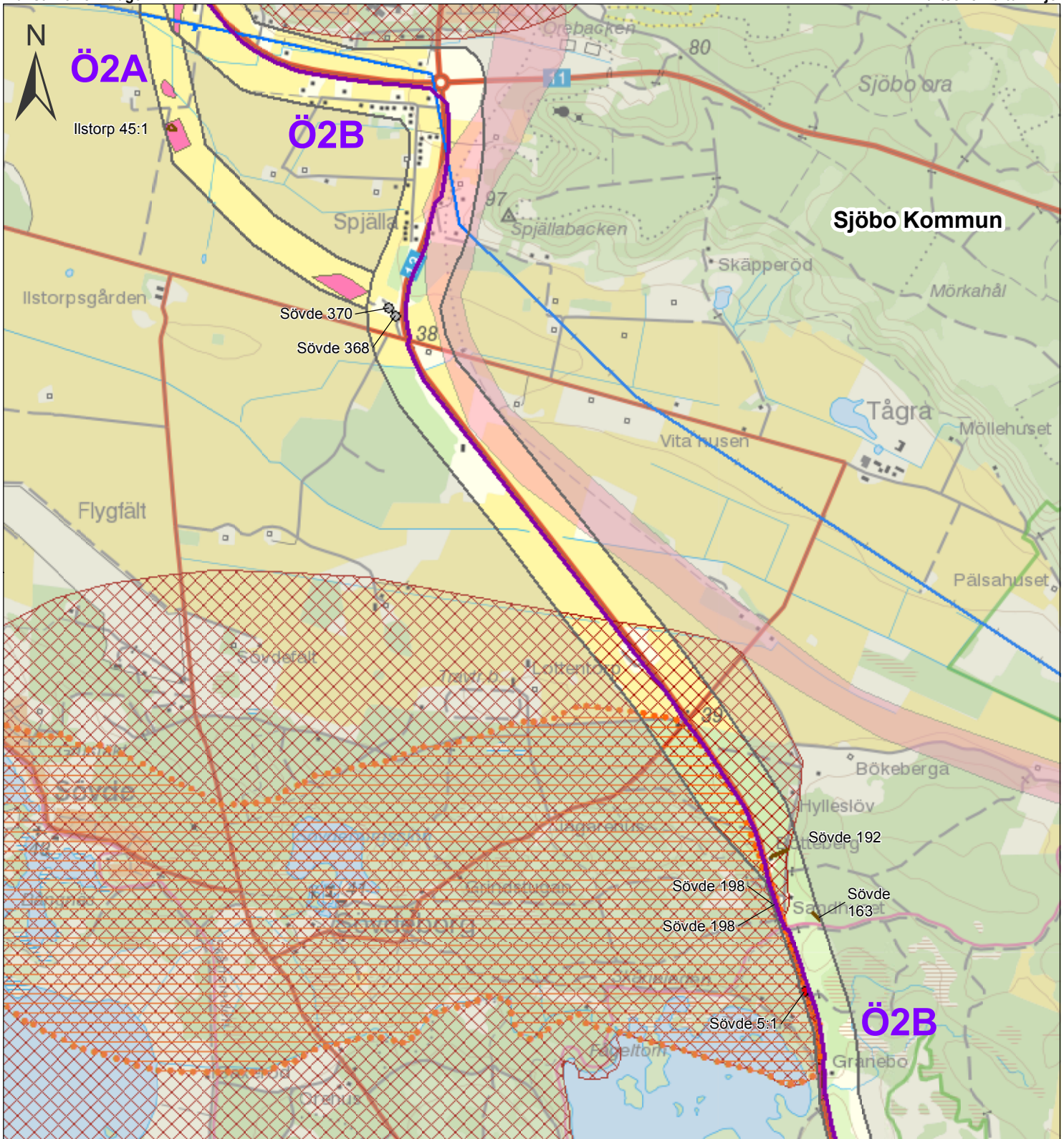
FMIS-objekt

- Fornlämning
- Övrig kulturhistorisk lämning

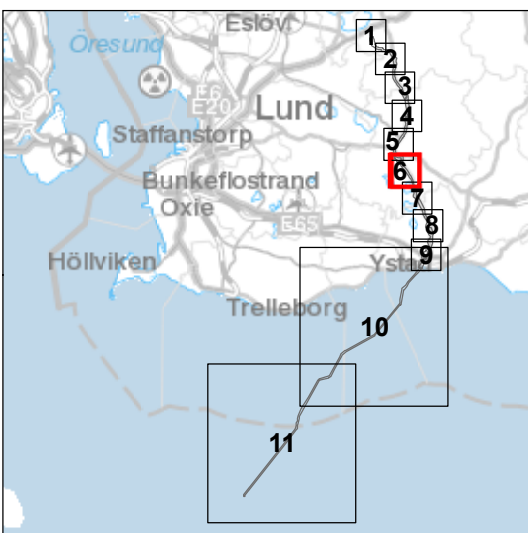


Forn- och kulturlämningar; endast objekt berörda av utredningskorridoren visas i kartan

		Kartserie Kulturmiljö	
Bilaga	1-5	Skala	1:30 000
Version		Pappersstorlek	A4
Projektnummer	500367 (hav) 500368 (land)	Kartserie/blad	5/11
Ärendenummer		Datum	2018-12-05
Dokumentnummer		©Lantmäteriet ©Riksantikvarieämbetet ©Länsstyrelsen ©Sjöfartsverket	



© Svenska kraftnät

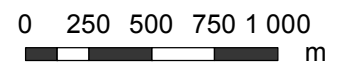


Teckenförklaring

- Utredningskorridor
- Namn på deletapp
- Föreslagen sträckning
- Befintligt Regionnät 30-130 kV
- Riksintresse kulturmiljövård
- Särskilt värdefulla kulturmiljöer
- Kulturmiljöstråk
- Forn- och kulturlämning linje
- Forn- och kulturlämning yta
- Arkeologiska utredningsobjekt

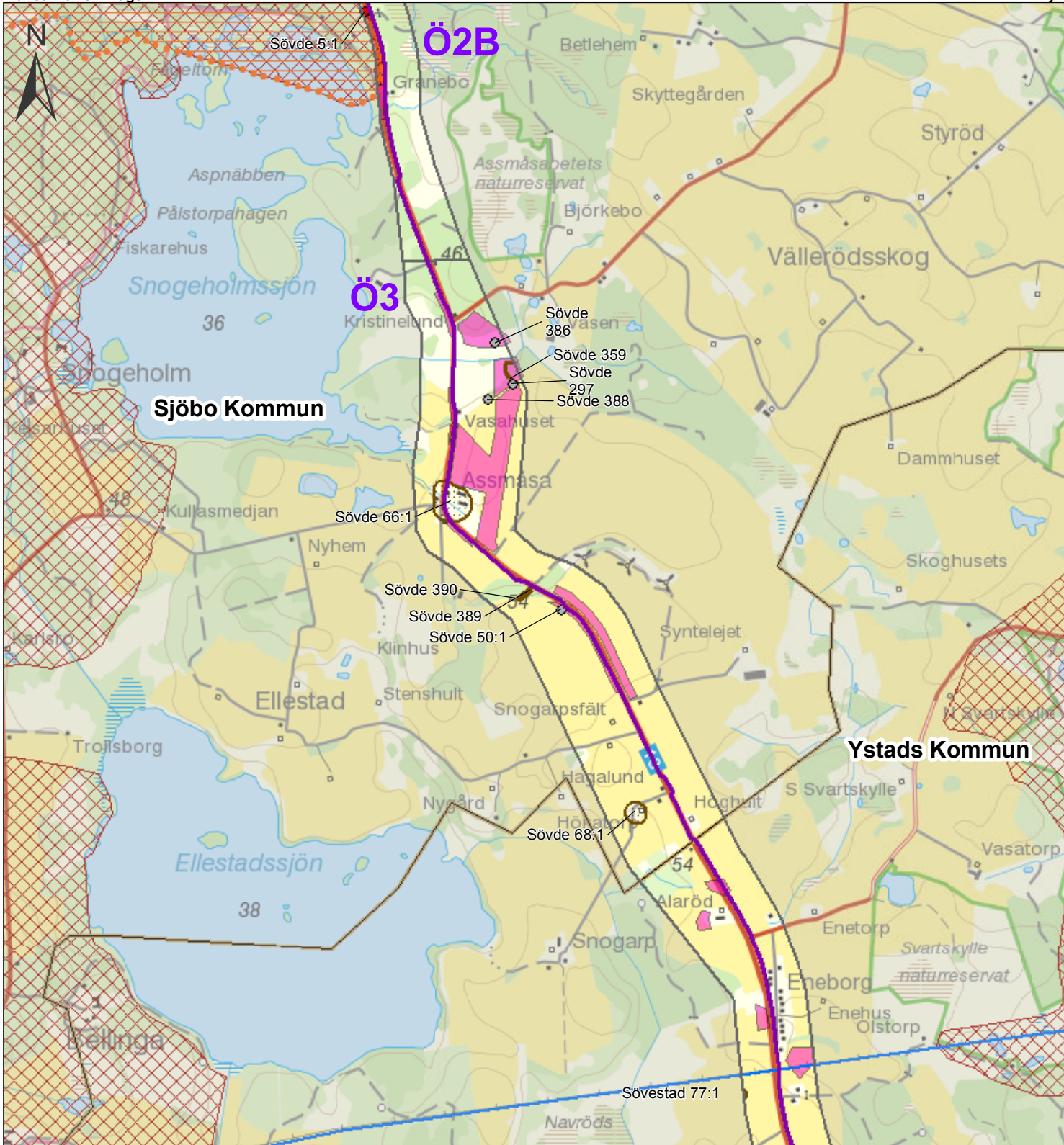
FMIS-objekt

- Fornlämning
- Övrig kulturhistorisk lämning

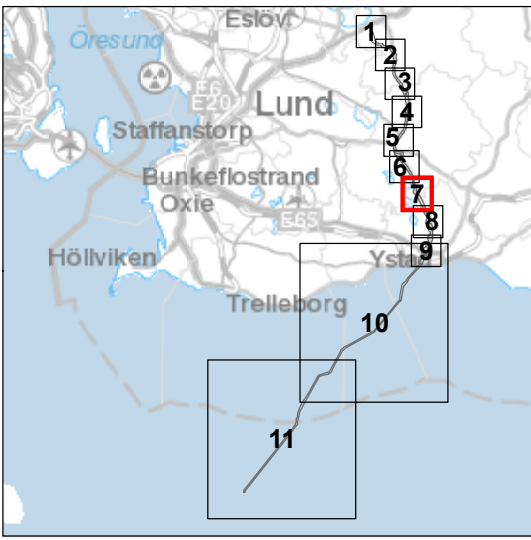


Forn- och kulturlämningar; endast objekt berörda av utredningskorridoren visas i kartan

		Kartserie Kulturmiljö	
Blaga	1-5	Skala	1:30 000
Version		Pappersstorlek	A4
Projektnummer	500367 (hav) 500368 (land)	Kartserie/blad	6/11
Ärendenummer		Datum	2018-12-06
Dokumentnummer		©Lantmäteriet ©Riksantikvarieämbetet ©Länsstyrelsen ©Sjöfartsverket	



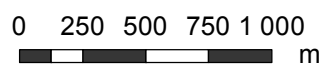
© Svenska kraftnät



Teckenförklaring

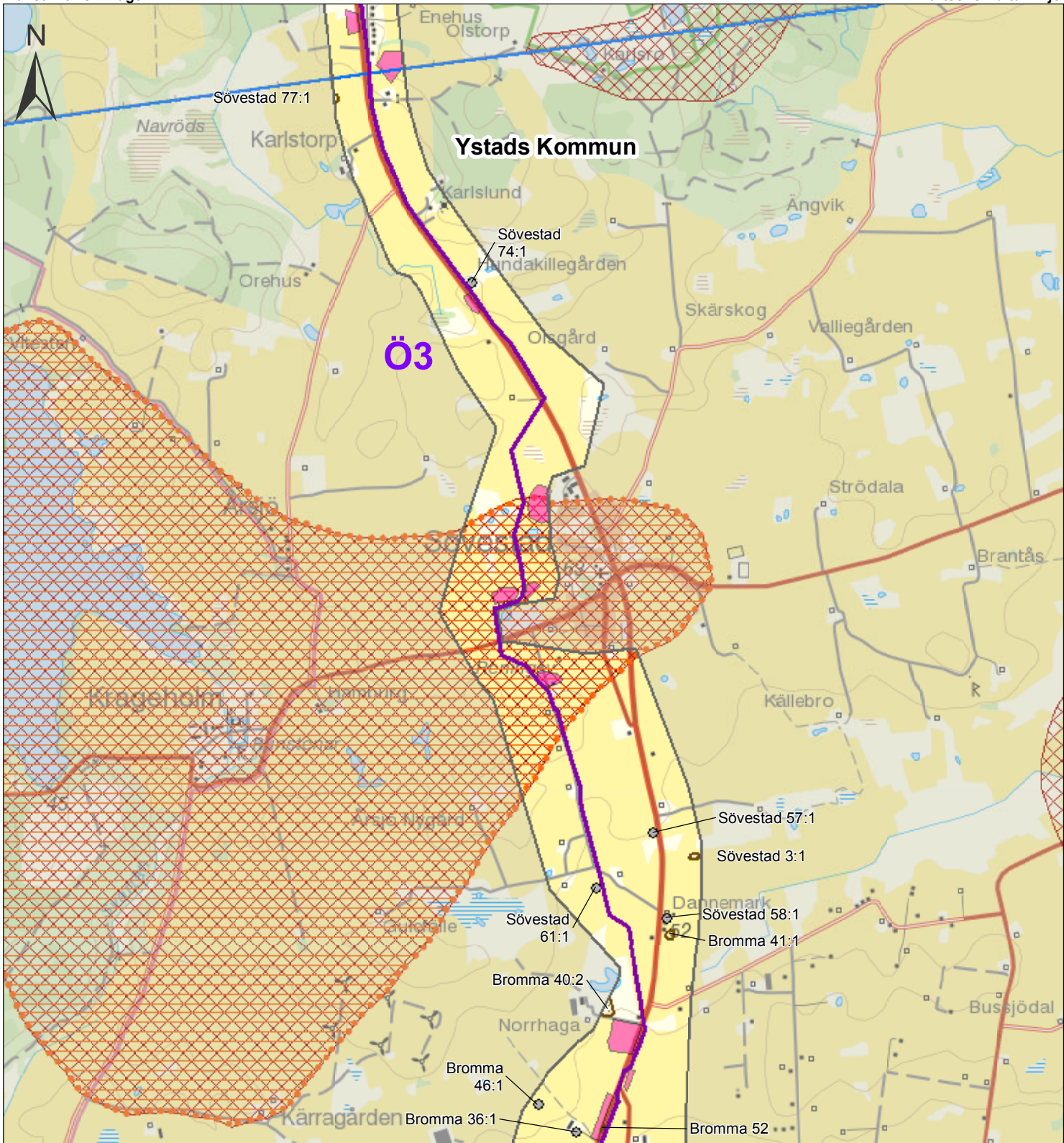
- Utredningskorridor
- Namn på deletapp
- Föreslagen sträckning
- Kommungräns
- Befintligt Regionnät 30-130 kV
- Riksintresse kulturmiljövård
- Särskilt värdefulla kulturmiljöer
- Forn- och kulturlämning linje
- Forn- och kulturlämning yta
- Arkeologiska utredningsobjekt

- FMIS-objekt**
- Fornlämning
 - Övrig kulturhistorisk lämning

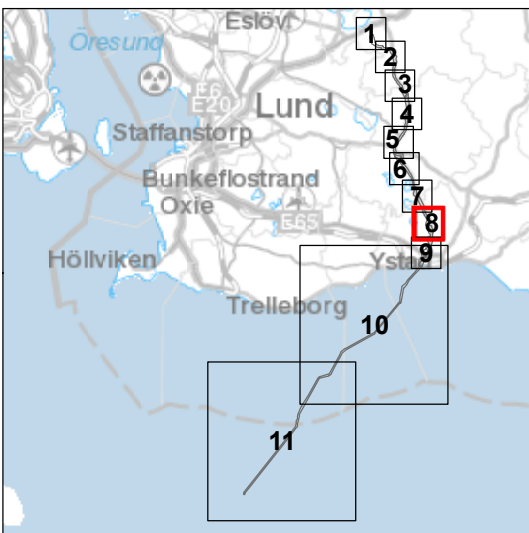


Forn- och kulturlämningar; endast objekt berörda av utredningskorridoren visas i kartan

		Kartserie Kulturmiljö	
Bilaga	1-5	Skala	1:30 000
Version		Pappersstorlek	A4
Projektnummer	500367 (hav) 500368 (land)	Kartserie/blad	7/11
Ärendenummer		Datum	2018-12-05
Dokumentnummer		Datakällor	©Lantmäteriet ©Riksantikvarieämbetet ©Länsstyrelsen ©Sjöfartsverket



© Svenska kraftnät

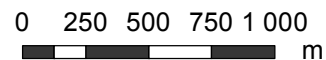


Teckenförklaring

- Utredningskorridor
- Namn på deletapp
- Föreslagen sträckning
- Befintligt Regionnät 30-130 kv
- Riksintresse kulturmiljövärd
- Särskilt värdefulla kulturmiljöer
- Forn- och kulturlämning yta
- Arkeologiska utredningsobjekt

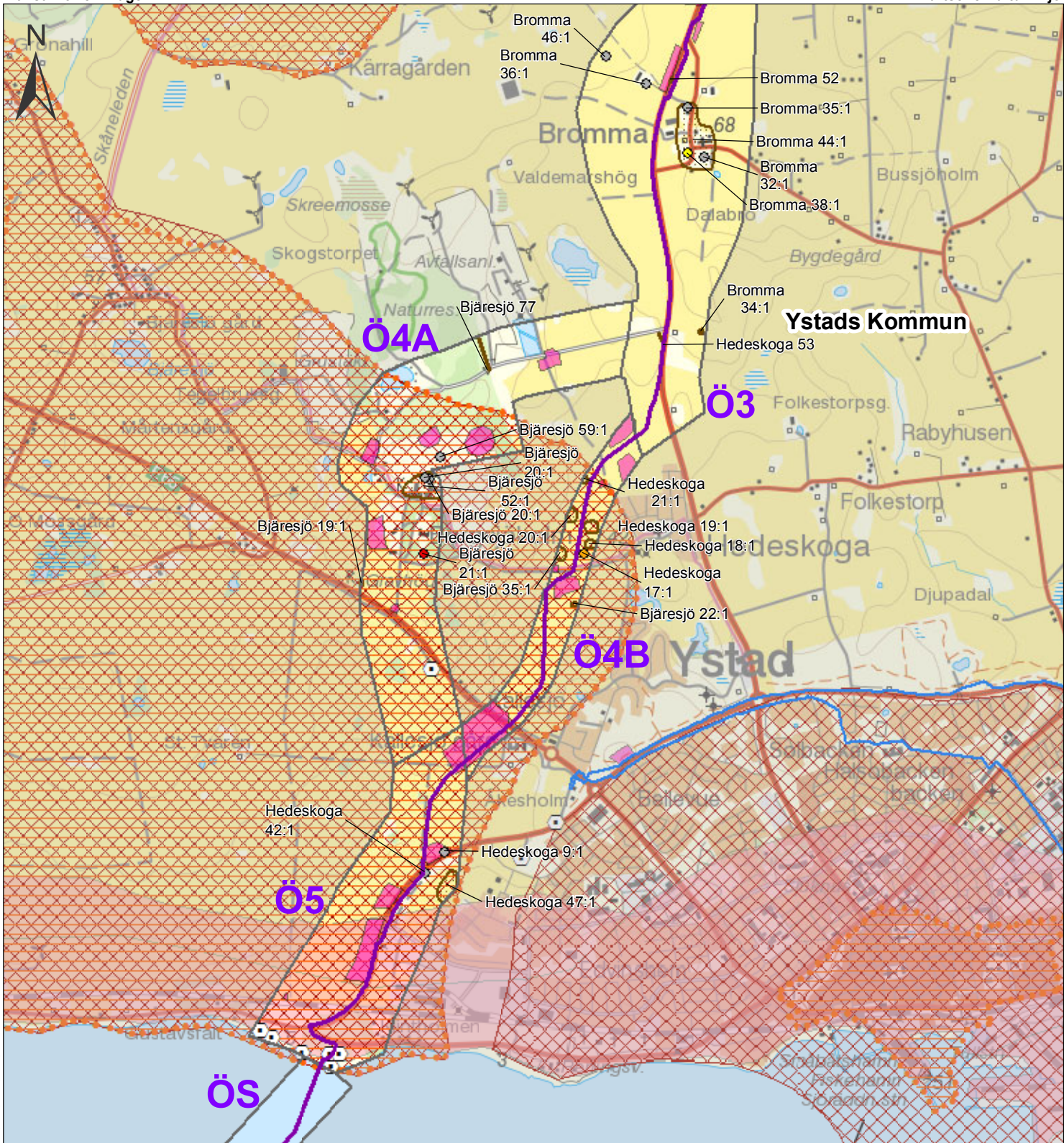
FMSI-objekt

- Övrig kulturhistorisk lämning

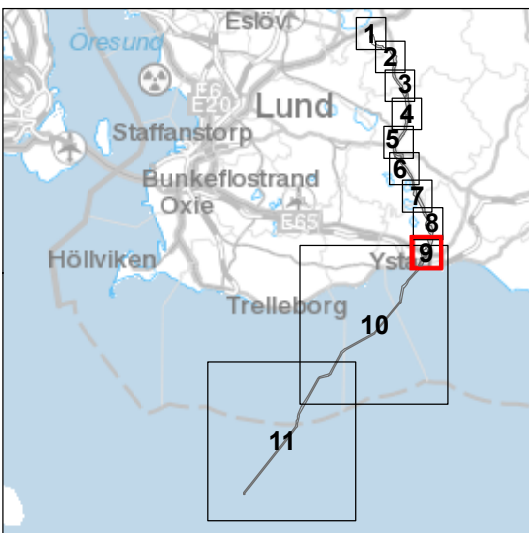


Forn- och kulturlämningar; endast objekt berörda av utredningskorridoren visas i kartan

		Kartserie Kulturmiljö	
Bilaga	1-5	Skala	1:30 000
Version		Pappersstorlek	A4
Projektnummer	500367 (hav) 500368 (land)	Kartserie/blad	8/11
Ärendenummer		Datum	2018-12-05
Dokumentnummer		Datakällor ©Lantmäteriet ©Riksantikvarieämbetet ©Länsstyrelsen ©Sjöfartsverket	



© Svenska kraftnät



Teckenförklaring

- Utredningskorridor
- Namn på deltapp
- Föreslagen sträckning
- Befintligt Regionnät 30-130 kV
- Riksintresse kulturmiljövärd
- Särskilt värdefulla kulturmiljöer
- Kulturmiljöstråk
- Forn- och kulturlämning linje
- Forn- och kulturlämning yta
- Stridsvärm
- Arkeologiska utredningsobjekt

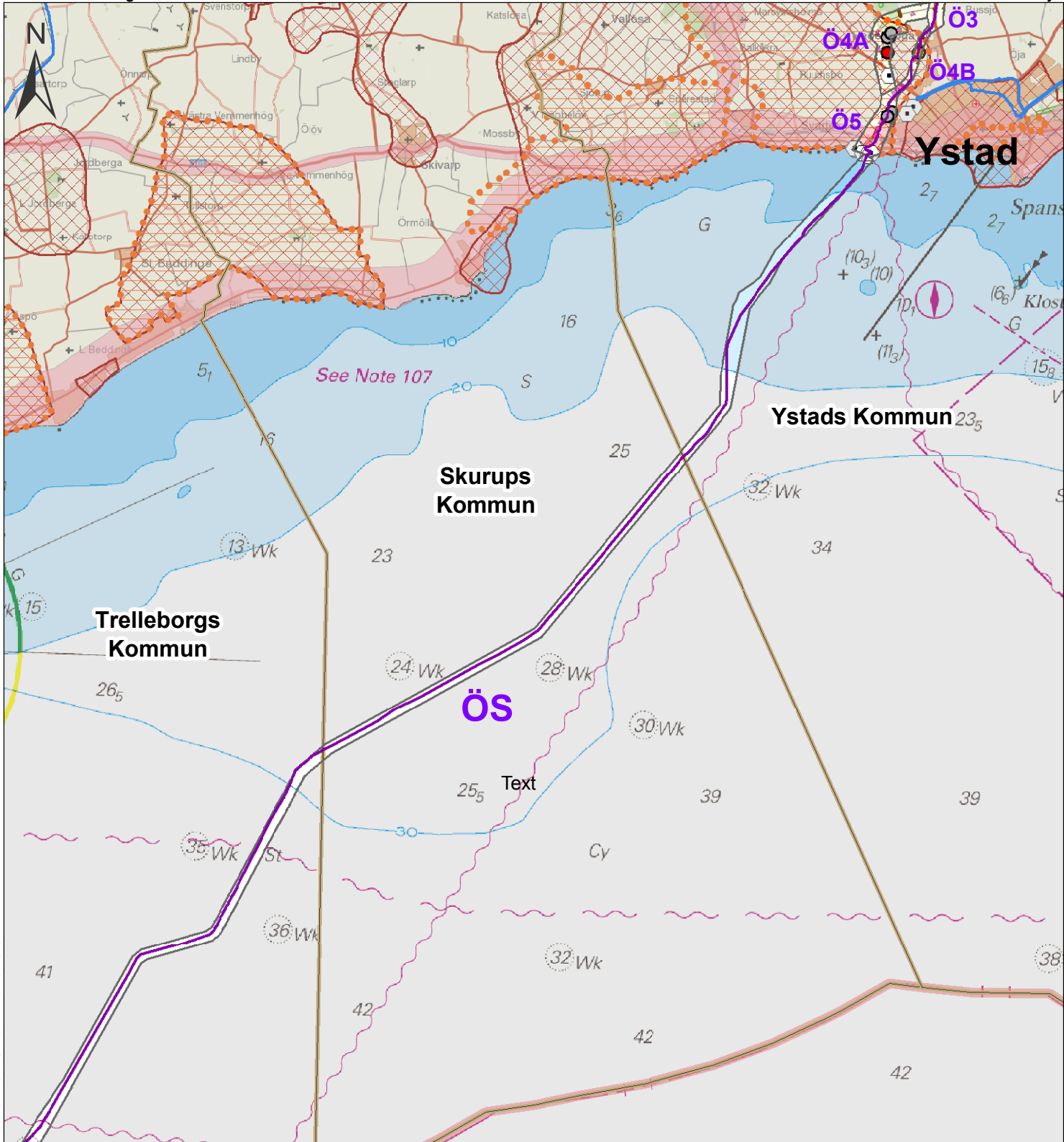
FMIS-objekt

- Bevakningsobjekt
- Fornlämning
- Uppgift om
- Övrig kulturhistorisk lämning

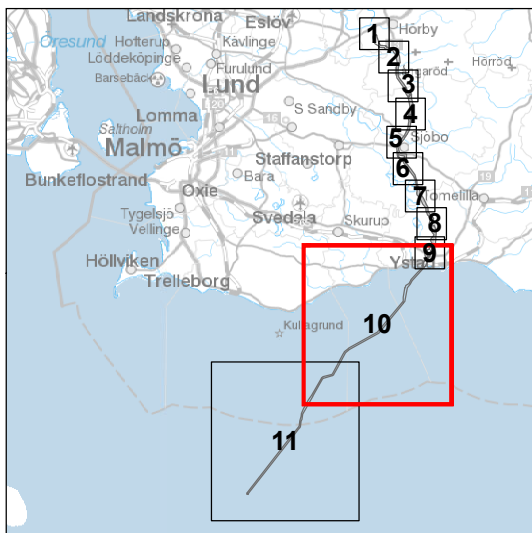
Forn- och kulturlämningar; endast objekt berörda av utredningskorridoren visas i kartan



		Kartserie Kulturmiljö	
Bilaga	1-5	Skala	1:30 000
Version		Pappersstorlek	A4
Projektnummer	500367 (hav) 500368 (land)	Kartserie/blad	9/11
Ärendenummer		Datum	2018-12-05
Dokumentnummer		©Lantmäteriet ©Riksantikvarieämbetet ©Länsstyrelsen ©Sjöfartsverket	



© Svenska kraftnät

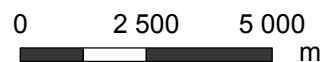


Teckenförklaring

- Utredningskorridor
- Namn på deletapp
- Föreslagen sträckning
- Kommungräns
- Länsgräns Skåne
- Befintligt Regionnät 30-130 kV
- Riksintresse kulturmiljövård
- Särskilt värdefulla kulturmiljöer
- Kulturmiljöstråk
- Forn- och kulturlämning linje
- Forn- och kulturlämning yta
- Stridsvårn
- Arkeologiska utredningsobjekt

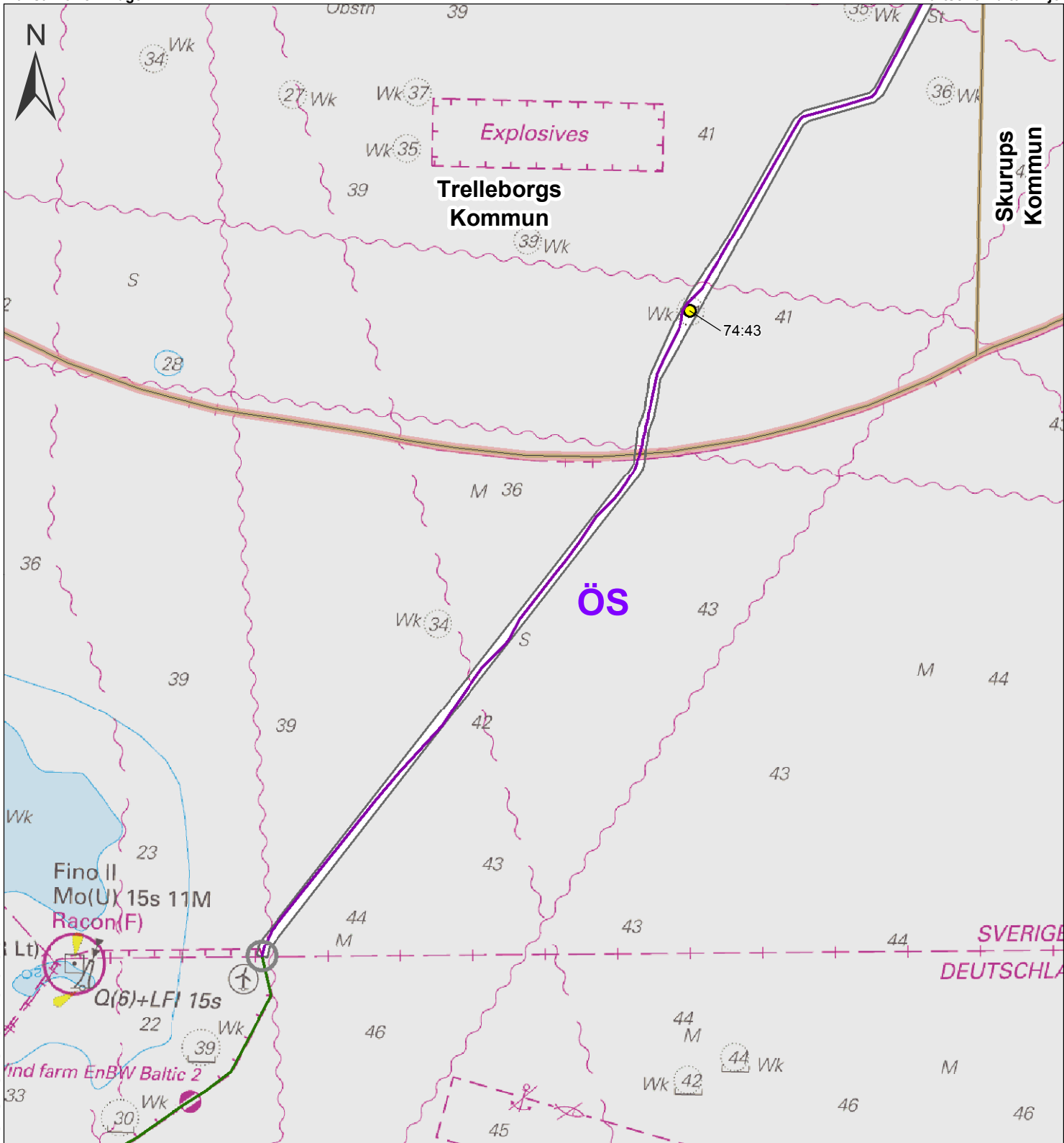
FMIS-objekt

- Bevakningsobjekt
- Fornlämning
- Uppgift om
- Övrig kulturhistorisk lämning

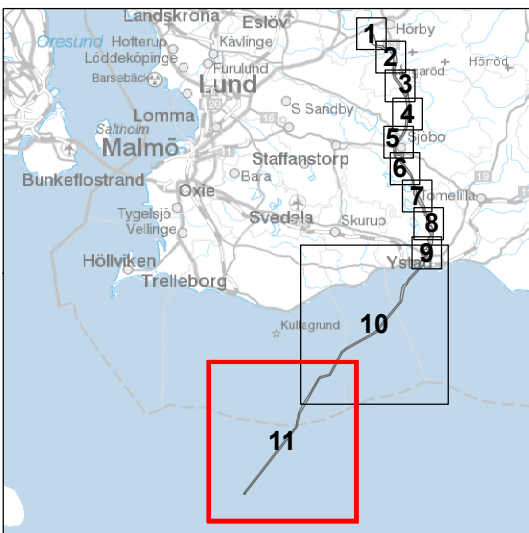


Forn- och kulturlämningar; endast objekt berörda av utredningskorridoren visas i kartan

		Kartserie Kulturmiljö	
Bilaga	1-5	Skala	1:150 000
Version		Pappersstorlek	A4
Projektnummer	500367 (hav) 500368 (land)	Kartserie/blad	10/11
Ärendenummer		Datum	2018-12-05
Dokumentnummer		©Lantmäteriet ©Riksantikvarieämbetet ©Länsstyrelsen ©Sjöfartsverket	



© Svenska kraftnät



Teckenförklaring

- Utredningskorridor
- XX Namn på deletapp
- GateVII
- Föreslagen sträckning
- Sträckning Gate VII-Tyskland
- Kommungräns
- Länsgräns Skåne

FMIS-objekt

- Uppgift om



Forn- och kulturlämningar; endast objekt berörda av utredningskorridoren visas i kartan

SVENSKA KRAFTNÄT Kartserie Kulturmiljö		Bilaga	1-5	Skala	1:150 000	Upprättad av	MJN
		Version		Pappersstorlek	A4	Organisation	NEKTAB
Projektnummer	500367 (hav) 500368 (land)	Kartserieblad	11/11	Datum	2018-12-05		
Ärendenummer	Datakällor						
Dokumentnummer	©Lantmäteriet ©Riksantikvarieämbetet ©Länsstyrelsen ©Sjöfartsverket						