

---

# Aktuellt om Ediel

Av Jan Owe

Ediel- och avräkningskonferensen 2019



# Vi fick en ny UTILTS-version den 1 oktober

- > Enbart Svenska kraftnät och balansansvariga aktörer berördes
- > Möjliggör att styra meddelanden och dess kvittenser beroende på processen
- > Exempel:
  - > Aktören har olika system för primärreglering och sekundär eller tertiärreglering
  - > Aktören har olika system för avräkningsunderlag beroende på processen

# Processen anges i meddelandehuvudet

- > Det nya som används i de meddelanden där en ändring görs är en uppgift om processen
  - > Om det tidigare stod 23-DDK-S01-T, så kan det nu t.ex. stå 23-DDK-S01-A05
  - > A05 betyder *Metered data aggregation*
  - > Koden för processtypen finns med i listan på tidsserieprodukter
    - > A01 = Day ahead, A06 = Imbalance settlement, A47 = mFRR, A52 = FCR ...

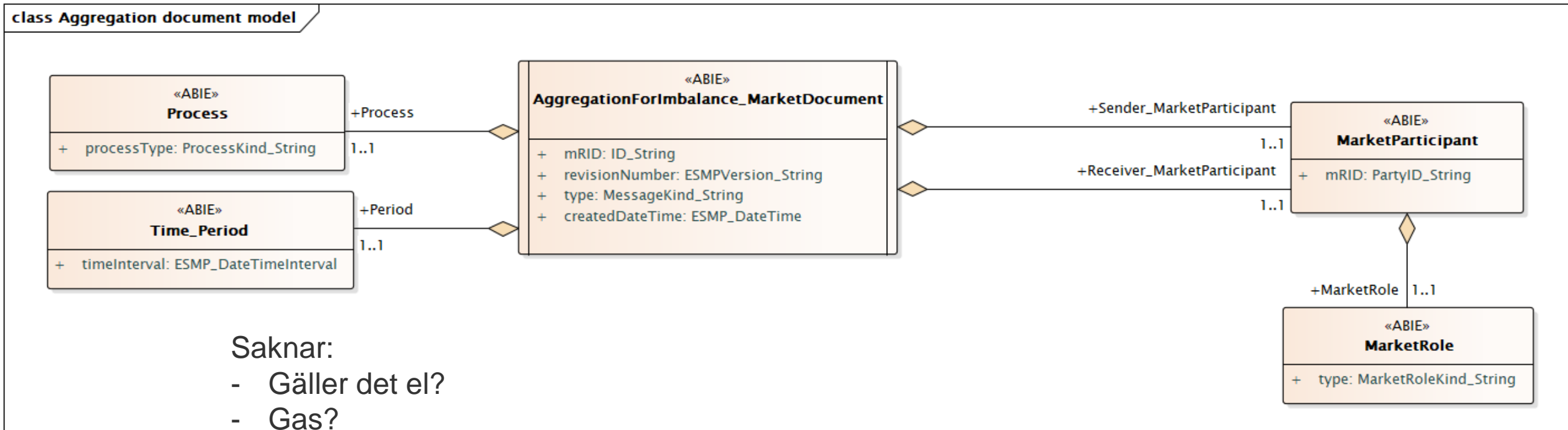
# Version E5SE9B används i vissa meddelanden Version E5SE1B gäller för de flesta meddelanden

- > Nätägare och icke-timvärden berördes inte – då används fortfarande version E5SE1B, liksom för Månadsvis-Tim som upphör efter årsskiftet
- > Elleverantörer berörs inte – såvida inte ni får motsvarande meddelanden från balansansvariga
- > Samma version som användes i originalmeddelandet ska användas i kvittensen
  - > Dvs det står E5SE9B såväl i CONTRL och APERAK om det stod så i originalmeddelandet

# Ändringen pekar mot framtiden

- > I flera framtida meddelandena – t.ex. mellan BSP:er och Svenska kraftnät, och i nya meddelanden mellan BRP:er och Svenska kraftnät kommer processtypen vara något som framgår ”i huvudet”
  
- > Ni balansansvariga har nu på er till och med den 14 oktober att (återigen) bli godkända

# Exempel på ett huvud



---

# Månadsvis-Tim som upphör 1 januari – vad kan hända?

- > Om du skickar Månadsvis-Tim för en period efter 2019-12-31
  - > Räkna med att du får UTILTS-ERR
- > Om du i ett PRODAT efter årsskiftet påstår att anläggningen ingår i "L403" = *Månadsvis timavräknad förbrukning*
  - > Då kan du få ett negativt APERAK
  - > Den regeln ska vara införd senast den 1 april 2020 hos mottagarna
- > Uppdaterad PRODAT-anvisning publiceras inom kort

# Skapandet av en europeisk DSO-organisation pågår

- > Fyra arbetsgrupper skapas – för att beskriva hur organisationen ska arbeta, hur den ska finansieras, hur den ska samarbeta med andra organisationer som ENTSO-E och hur man ska arbeta tillsammans med sina medlemmar
- > Organisationen beräknas vara på plats i början av 2021
- > ENTSO-E ser framför sig att man kommer att bilda gemensamma arbetsgrupper mellan sina kommittéer och DSO-organisationens motsvarande ”expertgrupper”



# Mer flexibilitet!

- > Hur flexibel är du som kund i att konsumera el? Kan nätbolaget köpa upp flexibilitetstjänster från marknaden? Finns det kunder som kan vara flexibla en kall vinterdag?
  - > En industri eller ett hushåll minskar sin konsumtion när det behövs
- > Kan vi på Svenska kraftnät handla upp ”flexibla reserver” på balansmarknaden?
- > Men en enskild elbil, en enskild varmvattenberedare räcker inte
  - > Det behövs aggregatorer

# Fler spelare – och roller

- > Betydande nätanvändare, SGU:er, "Significant Grid User"
  - > Elproducenter
  - > "Förbrukningsflexibilitet"
  - > Energilager
- > Aggregatorer, "Resource aggregator"
- > Leverantörer av balanstjänster, BSP:er, "Balance Service Provider"

# Nya formler i avräkningen med enprismodellen och enpositionsmodellen

Rap Bal	Rapporterat	Uppmätt	Avräkning	Varig
Prod		Uppmätt produktion (P)	Balanskraft = P + H - F	
		Uppmätt förbrukning (F)		
	Handel (H)			
	(H)			

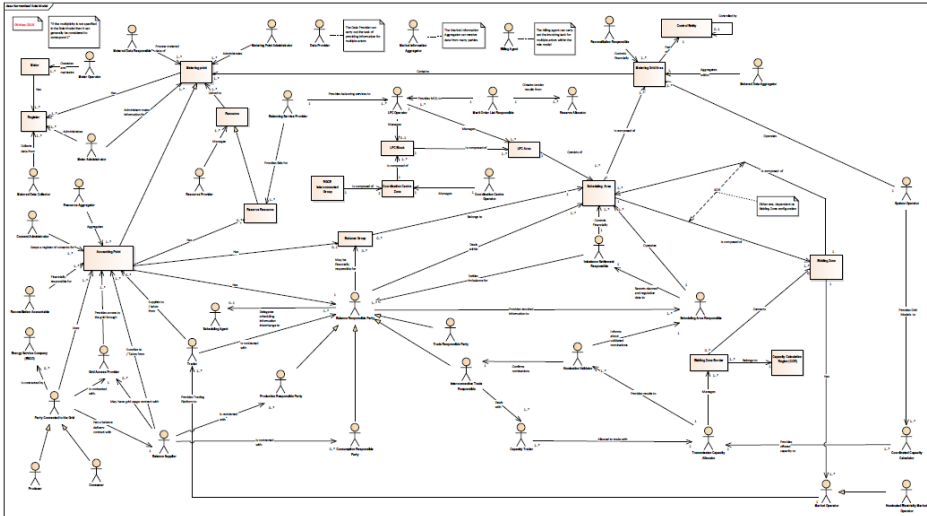
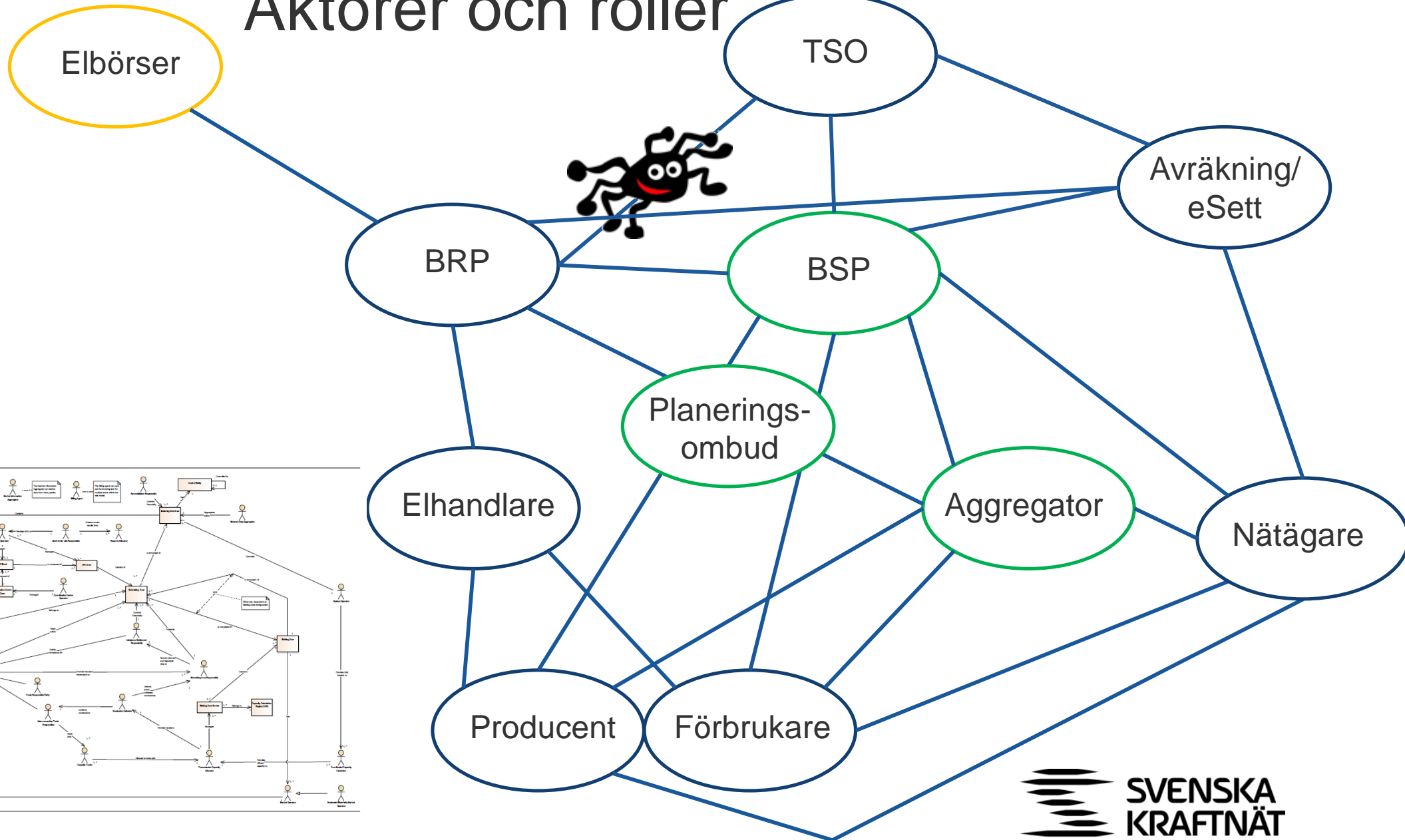
# Men vi vill få in produktions- och förbrukningsplaner

- > Balanstjänsten behöver planer per produktionsslag och elområde för jämförelse mot momentan produktion
- > Produktionsplaner per inmatningspunkt för kapacitetsberäkningar dagen före leveransdygnet
- > Obalansprognosen behöver produktionsplaner per elområde

# Vem ska framöver skicka in planerna? Balansansvarig?

- > Ansvarig är den nya rollen Planeringsombud – Scheduling Agent
  - > ”den eller de enheter som har till uppgift att tillhandahålla planer från marknadsaktörer till systemansvariga för överföringssystem, eller i förekommande fall tredje part.” (Källa: *System Operation Guideline, Commission Regulation (EU) 2017/1485.*)
- > Per ”reglerobjekt” – eller snarare ”planobjekt”

# Aktörer och roller



# En leverantör vill bli balansansvarig – missa inte följande

- > Lägg till meddelandetyper på Edielportalen – t.ex. för NBS
    - > Men också för meddelanden ni får från/skickar till Svenska kraftnät
  - > Lägg till vilket/vilka system ni använder – ni kanske har annat system för annan roll?
  - > Systemet ska vara godkänt – och sen ska ni testa ert system – se testanvisningen
    - > När ni är godkända kontaktar vi eSett, nu kan ni teckna avtal med dem
- 
- > Lägg också till fler kontaktpersoner

# Är ni intresserade av en Edielutbildning?

- > Är intresset stort direkt kan det bli en kurs redan nu i november
- > Annars på nyåret
- > Kontakta [edielutbildning@svk.se](mailto:edielutbildning@svk.se) eller [ediel@svk.se](mailto:ediel@svk.se) – inga muntliga intresseanmälningar här och nu



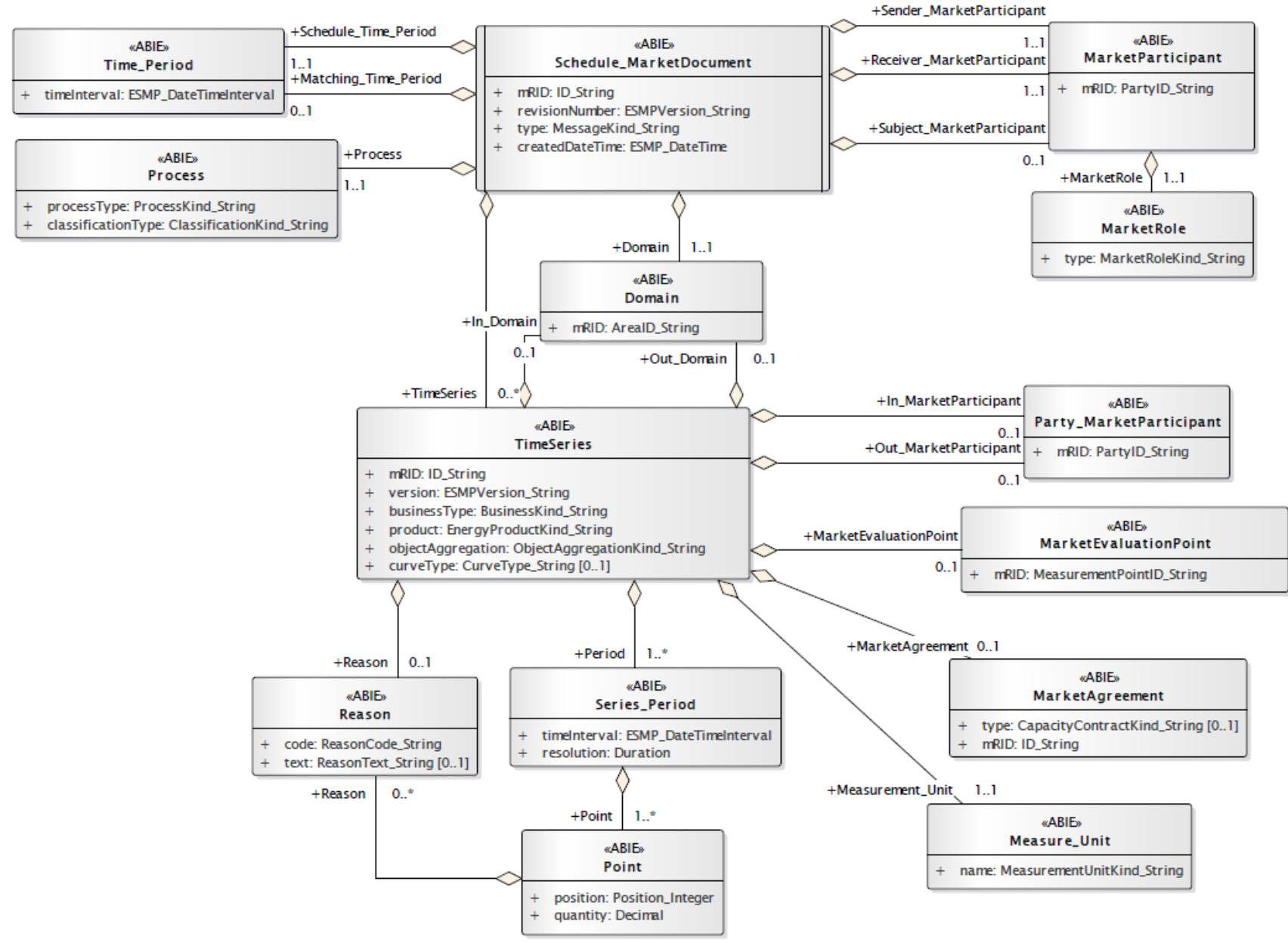
# Edielfaktureringen – några förslag till ändringar 2020

- > Registrera din fakturaadress på Edielportalen – kanske en annan än företagets
- > Registrera "Kundens referens" på Edielportalen – redan nu: lägg in kontaktpersoner
- > Inför faktureringen kommer vi be alla aktörer att kontrollera sina uppgifter
  - > Vi tankar över informationen från Edielportalen, uppdaterar vårt ekonomisystem och skickar ut fakturorna till den (e-post-)adress och med den referens ni själva har registrerat
- > För er som kan ta emot en Sve-faktura, eller en Peppol-faktura, blir det delvis en annan hantering

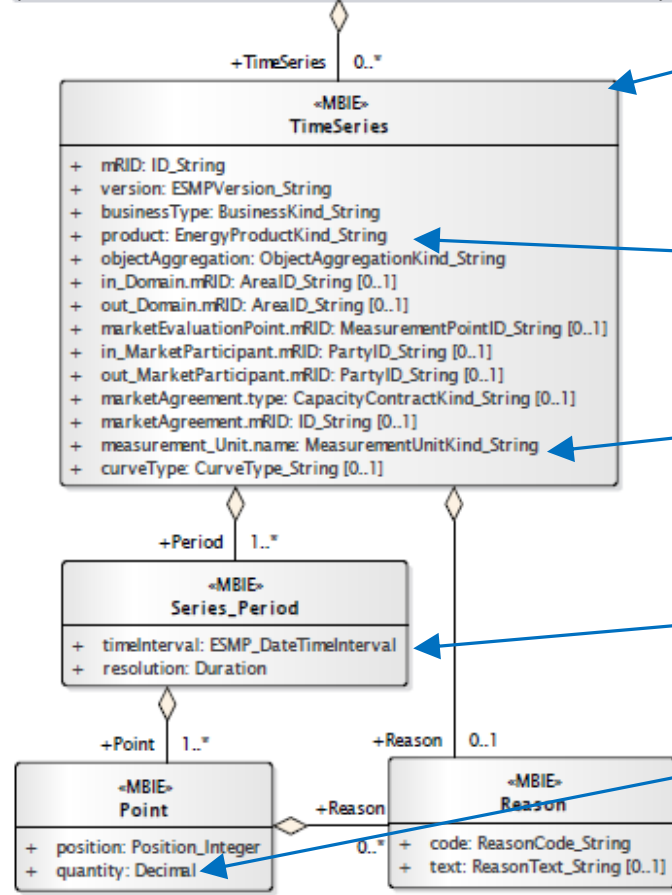
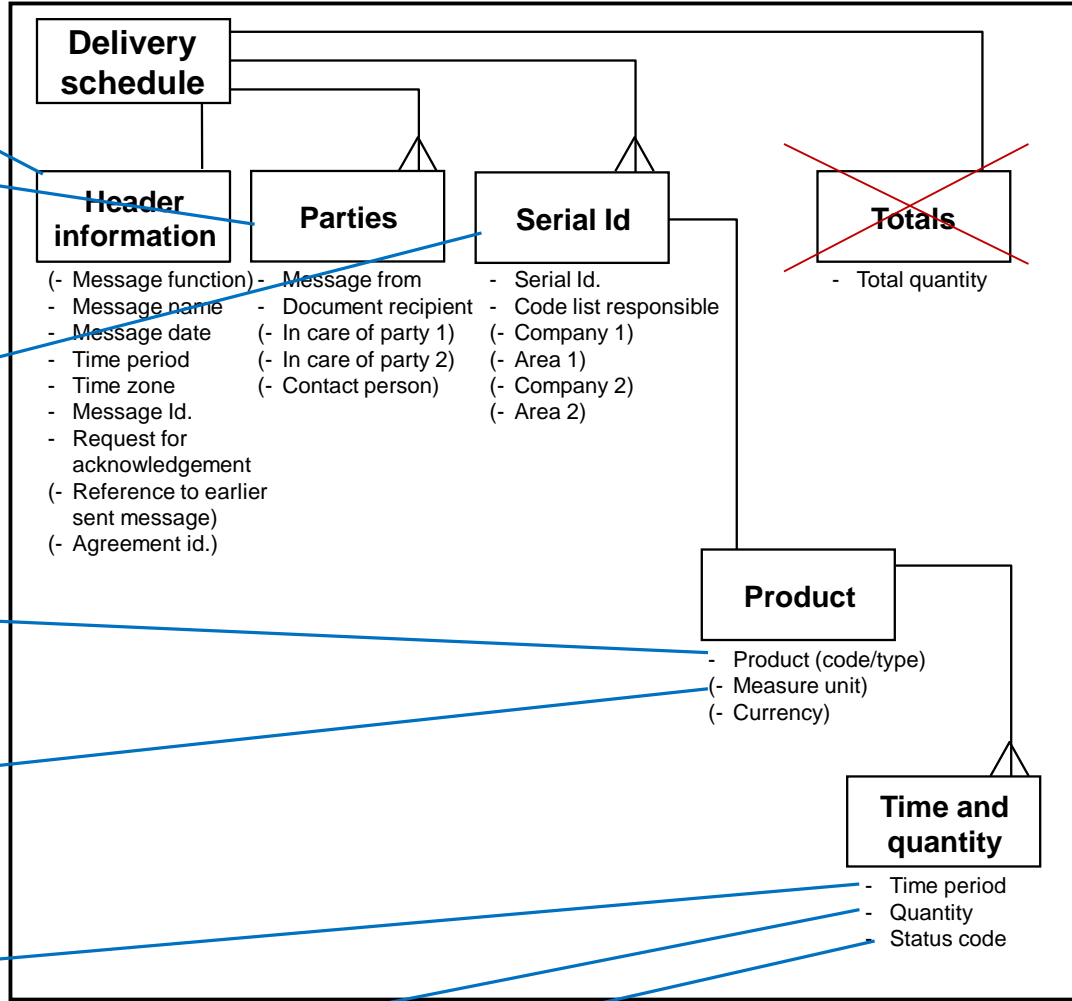
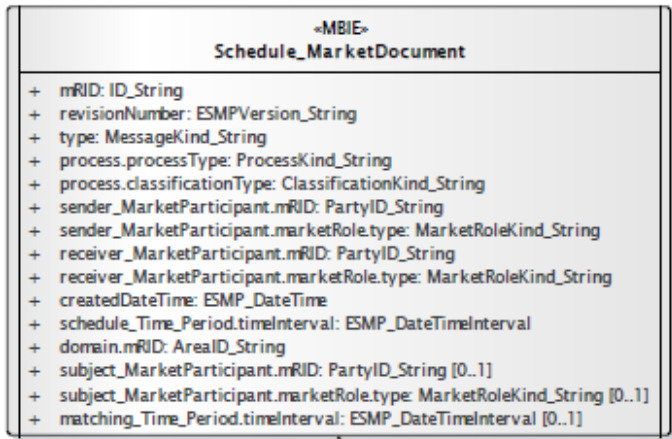
# Meddelanden på XML-format enligt IEC CIM

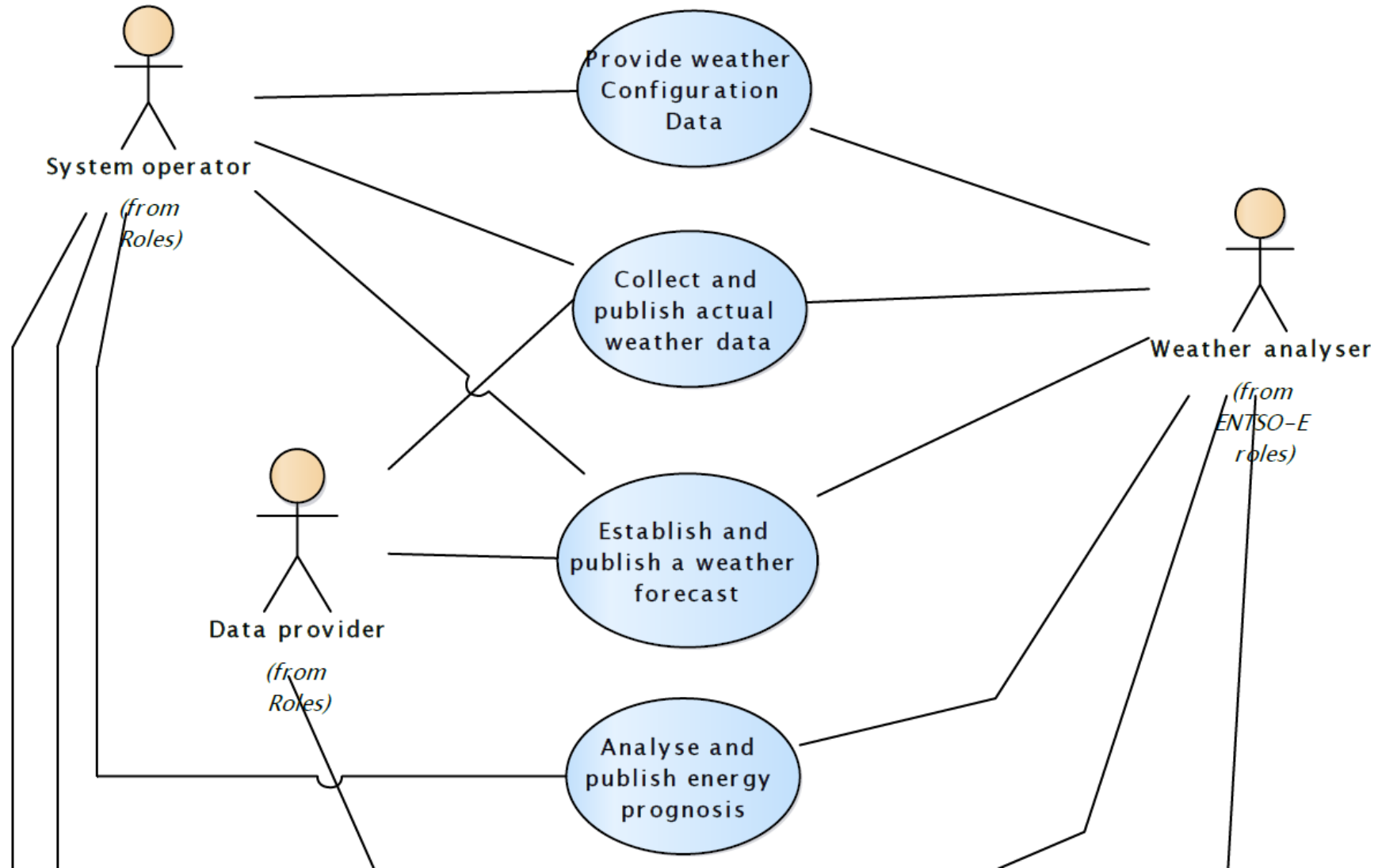
- > Bud till oss TSO:er, se <http://nordicbalancingmodel.net>, om några år kommer vi inte kunna använda QUOTES
- > Produktionsplanerna – komplettera DELFOR med schemat "iec62325-451-2-schedule\_v5\_0.xsd" – men ej färdigt än för implementering
  - > Se mer på [www.ediel.org](http://www.ediel.org) under *Common Ediel Documents*
- > Väderdata och vindkraftprognoser kan skickas enligt CIM
  - > Se [https://docstore.entsoe.eu/Documents/EDI/Library/cim\\_based/Weather\\_IG\\_V1r2.pdf](https://docstore.entsoe.eu/Documents/EDI/Library/cim_based/Weather_IG_V1r2.pdf)
- > Mer att läsa: <https://www.entsoe.eu/digital/cim/>

class Schedule document model



class Schedule assembly model





Tack!