

SVENSKA KRAFTNÄT



Effektivisering av processen för anslutning till transmissionsnätet

240313

Agenda

1. Bakgrund och syfte
2. Anslutning till stamnätet
3. Mognadsgrad
4. Informationsdelning
5. Villkorade avtal
6. Förtur vid anslutning till stamnätet
7. Svenska kraftnäts rekommendationer till nätföretag
8. Frågor och svar

1. Bakgrund och syfte

Effektivisering av processen för anslutning till transmissionsnätet

Svenska kraftnät

"Uppdrag att hantera förfrågningar om anslutning eller utökat abonnemang"

"Uppdrag att effektivisera processen för anslutning till stamnätet"

Komplettering befintlig Vägledning

Branschdialog

Rekommendationer till nätföretag och slutrapport

Ytterligare revidering Vägledning

"Uppdaterad anslutningsprocess"

2023

juni

dec

jan

mars

maj

2024

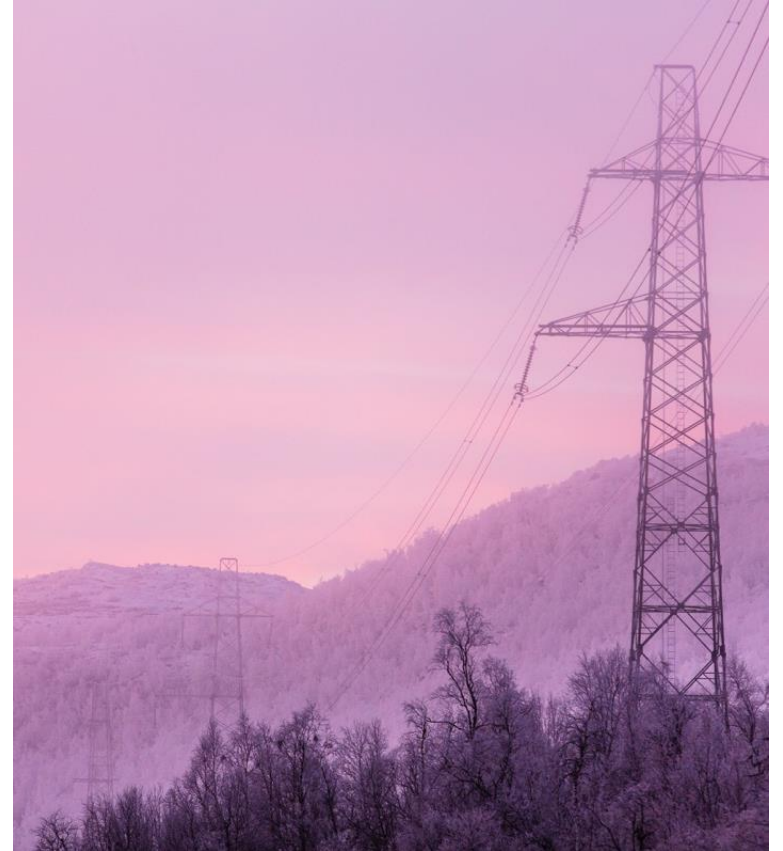
Energimarknadsinspektionen

Uppdrag: "Informationsdelning vid anslutning till elnätet"

Redovisar
"Uppdrag om informationsdelning"

Syfte

- Presentera slutsatserna och förändringarna från arbetet med regeringsuppdraget "Effektivisera anslutningsprocessen till transmissionsnätet"
- Skapa tydlighet till branschen vad förändringarna innebär och hur de ska användas i praktiken
- Ge möjlighet till att ställa frågor



2. Anslutning till stamnätet

Anslutning till stamnätet

- Hur anslutning till stamnätet går till beskrivs i *"Vägledning för anslutning till stamnätet"*
- Vägledningen finns på Svenska kraftnäts webb under Aktörsportalen

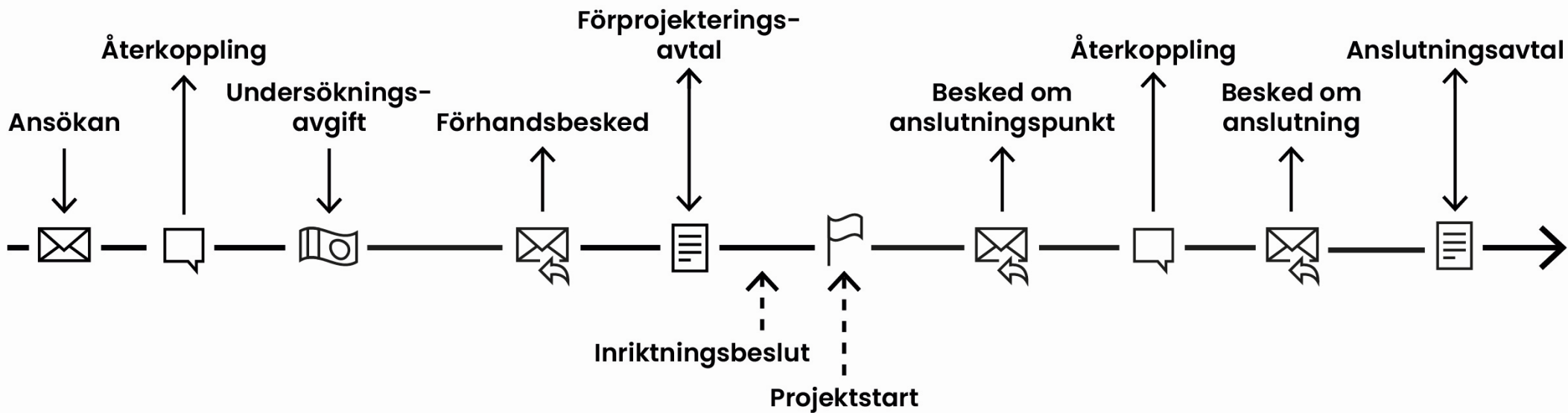


Datum: 231231

Vägledning för anslutning till
Stamnätet;

från ansökan till idrifttagning

Processen för anslutning till stamnätet





Turordning vid tilldelning av effekt

Den turordning i vilken tillgänglig kapacitet tilldelas om flera konkurrerar om samma kapacitet.

- Den som först ansökt är den som erbjuds den tillgängliga kapaciteten
- Ingen skillnad görs på ansökningar för produktion eller förbrukning

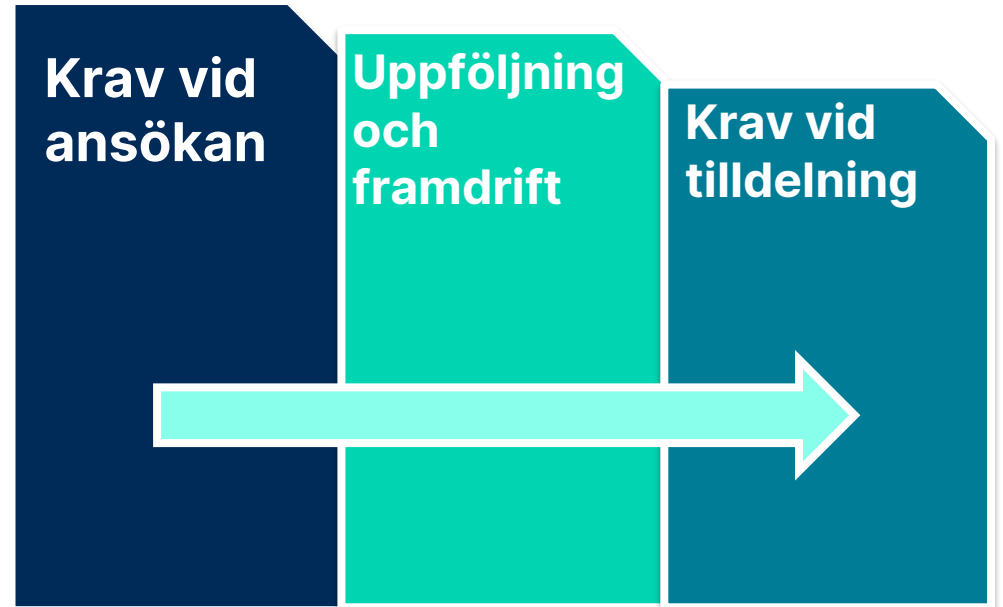
3. Mognadsgrad

Mognadsgrad

Bedömning av mognadsgrad säkerställer en hög utnyttjningsgrad i elnäten.

Mognadsgrad beskrivs som:

- projektets **framdrift mot drifttagen anläggning**
- förutsättning för att nå **realiserat projekt**



Krav på mognadsgrad hos anslutande part

Krav på energianalys för anläggning

- Bedömning av energibehovet över tid
- Bedömning av effektbehovet över tid
- Uppdateras på årsbasis

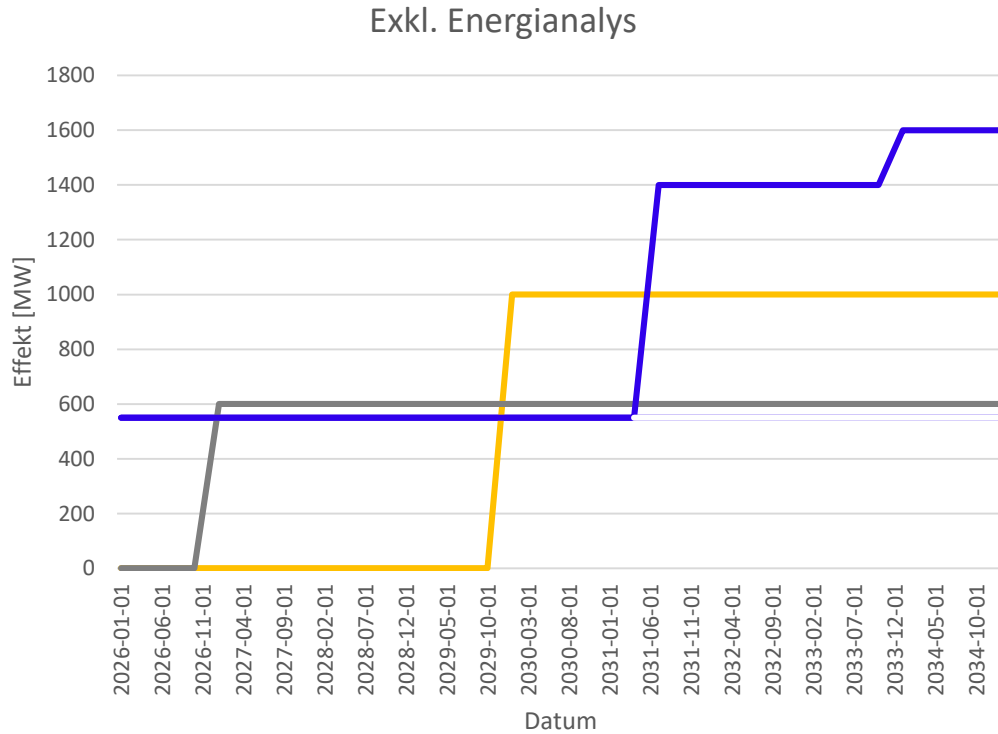
Krav på mognadsgrad hos anslutande part

Förtydligande av krav och kontroll av tidplan vid ansökan

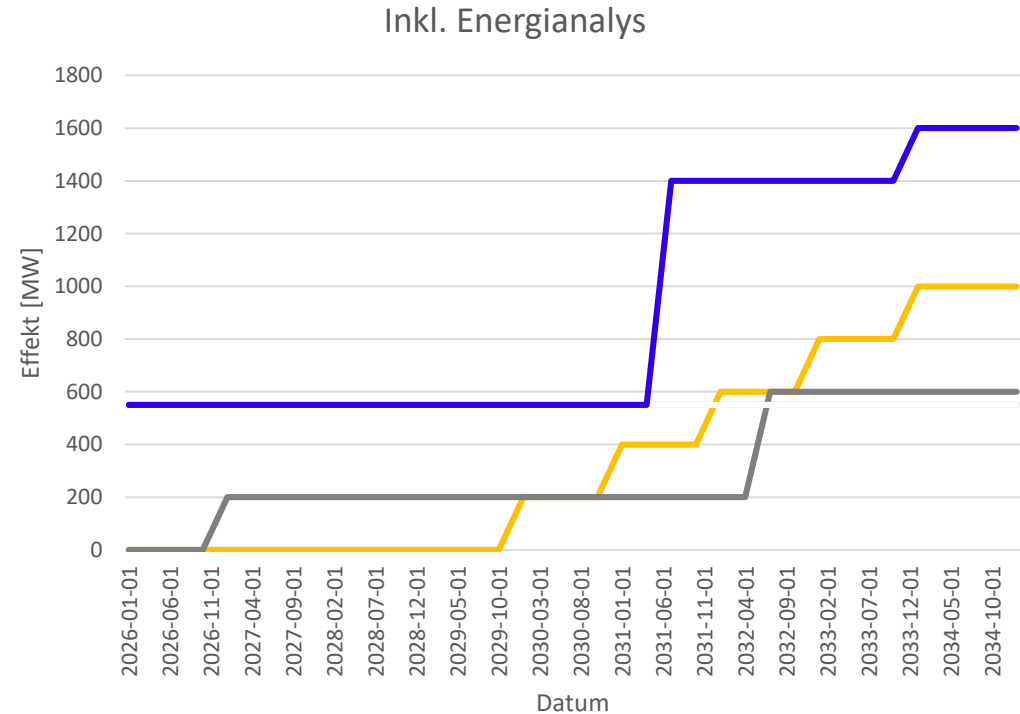
- Har funnits sen tidigare i ansökningsprocessen
- Förändring av tidplan gäller tillstånd samt stegvis ökning av effektbehov över tid
- Uppdateras på årsbasis

Energianalys - exempel

Effekttilldelning utan energianalys



Effekttilldelning med energianalys



Övergångsperiod

Befintliga ansökningar

- Epost efter webinarier med kundkontakt och vilka kompletteringar som behövs
- Kompletteringar så fort som möjligt, senast 31/12, 2024, annars mister man sin köplats

Nya ansökningar

- Ska innehålla energianalys och tidplan vid ansökningstillfället, använd mall
- Återkoppling via epost med kundkontakt. Om bilagor är korrekta alternativt behov av komplettering som ska ske inom 3 månader annars ingen köplats

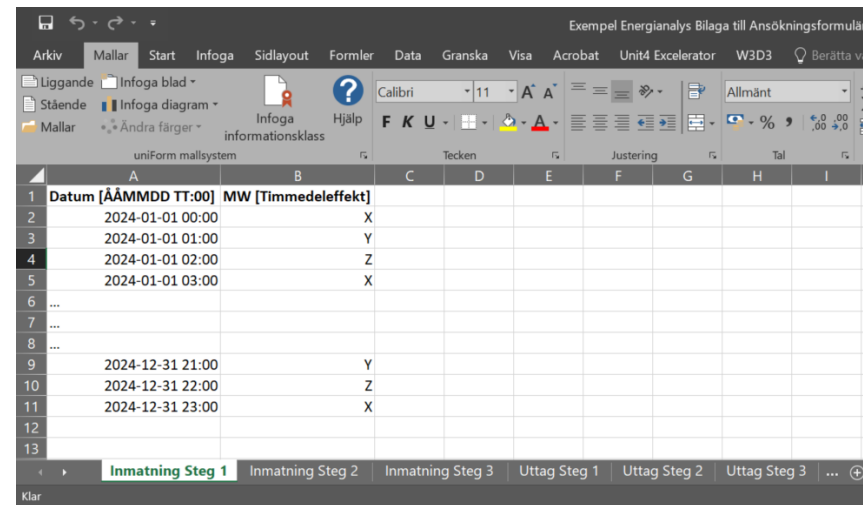
Mallar för energianalys och tidplan

Mall energianalys

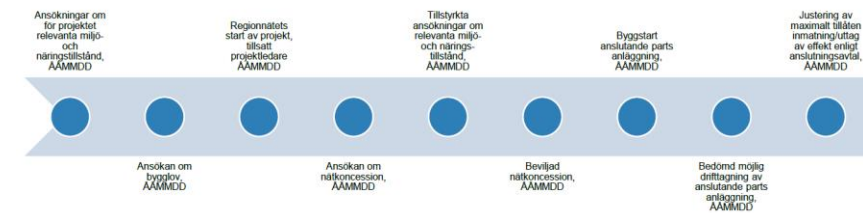
- Använd mall i excelformat
- Medeltimoeffekt, alltså den effekt anläggningen konsumerar/producerar per timme
- En flik innehåller data för ett år för att få med säsongsvariationer
- Dela upp i steg om möjligt

Mall tidplan

- Formatoberoende
- Ange tider för erhållande av erforderliga tillstånd, byggstart och drifttagningsdatum



Datum [ÅÅMMDD TT:00]	MW [Timmedeleffekt]
2024-01-01 00:00	X
2024-01-01 01:00	Y
2024-01-01 02:00	Z
2024-01-01 03:00	X
...	
...	
...	
2024-12-31 21:00	Y
2024-12-31 22:00	Z
2024-12-31 23:00	X



4. Informations- delning

Krav på informationsdelning

- Regeringsuppdraget
- Systemanalys → Förhandsbesked
- Mognadsgrad bedöms av informationsutbytet

Konkreta förändringar informations - delning

Behov av ytterligare samverkan

- Samarbetsformer och struktur för att ta fram långsiktiga prognoser
- Första prognosinsamling 2023 har implementerats i planeringsverktyget

Konkreta förändringar informations - delning

Krav på delning av information

- Om ansökan till stamnätet även gjorts till underliggande nät
- Uppge i ansökan underliggande produktionsanläggningar med effekt om minst 30 MW
- Delge Svenska kraftnät när ansökningar inkommit om minst 100 MW

5. Villkorade avtal

Villkorade avtal

Innebär

- Avtalad möjlighet att begränsa abonnemang
- Ökar nyttjandegraden i befintlig infrastruktur

Rättsligt nuläge

- Idag endast begränsad användning av tillfälliga avtal
- Regelverk under utformning
- Nya regelverk innebär eventuellt utökade möjligheter

Arbete framåt

- Förstudie pågår

6. Förtur vid anslutning till stamnätet

Förtur vid anslutning till stamnätet

- Med förtur avses undantag från turordningsprincipen
- Begreppet inrymmer inte en generell prioritering av en anslutning
- Utmaningar med stora reservationer
- Om all tillgänglig kapacitet är reserverad blockerar det möjligheten för mindre aktörer

Förslag avseende förtur

Ryms inom befintligt nät

- Nätbolag bör, i väntan på förstärkningar, ge förtur till anslutningar som ryms inom befintligt nät
- Under förutsättning att det kan sker med begränsad negativ påverkan
- Förslaget ska införas

Reservation för allmän tillväxt

- Förslag om att kapacitet reserveras till allmän tillväxt av samhällen
- Ange tak för vad som anses rimligt att beakta för framtida tillväxt.
- Reservering behöver göras objektivt, transparent och icke-diskriminerande

Förtur för produktion

- Förslag att företräde ges åt ansökningar som, i underskottsområden, möjliggör ökad elproduktion
- Avsikt att vidare analysera konsekvenserna
- Goda motiv utifrån systemnytta

Förslag avseende förtur

Ryms inom befintligt nät

- Nätbolag bör, i väntan på förstärkningar, ge förtur till anslutningar som ryms inom befintligt nät.
- Under förutsättning att det kan sker med begränsad negativ påverkan.
- Förslaget ska införas.

Reservation för allmän tillväxt

- Förslag om att kapacitet reserveras till allmän tillväxt av samhällen
- Ange tak för vad som anses rimligt att beakta för framtida tillväxt
- Reservering behöver göras objektivt, transparent och icke-diskriminerande

Förtur för produktion

- Förslag att företräde ges åt ansökningar som, i underskottsområden, möjliggör ökad elproduktion
- Avsikt att vidare analysera konsekvenserna
- Goda motiv utifrån systemnytta

Förtur baserat på systemnytta

- Särskilt uppdrag att undersöka förtur baserat på systemnytta
- Alla anläggningar har någon form av påverkan på kraftsystemet
- **Systemnytta** - Ett samlingsbegrepp för anslutningens bidrag till de positiva effekterna för elsystemet
- Endast elproduktionsanläggningar som bidrar till de kriterier som bedöms rimliga att utvärdera kopplat till förtur

Förslag avseende förtur

Ryms inom befintligt nät

- Nätbolag bör, i väntan på förstärkningar, ge förtur till anslutningar som ryms inom befintligt nät.
- Under förutsättning att det kan sker med begränsad negativ påverkan.
- Förslaget ska införas.

Reservation för allmän tillväxt

- Förslag om att kapacitet reserveras till allmän tillväxt av samhällen
- Ange tak för vad som anses rimligt att beakta för framtida tillväxt.
- Reservering behöver göras objektivt, transparent och icke-diskriminerande

Förtur för produktion

- Förslag att företräde ges åt ansökningar som, i underskottsområden, möjliggör ökad elproduktion
- Avsikt att vidare analysera konsekvenserna
- Goda motiv utifrån systemnytta

Förslag avseende förtur

Ryms inom befintligt nät

- Nätbolag bör, i väntan på förstärkningar, ge förtur till anslutningar som ryms inom befintligt nät
- Under förutsättning att det kan sker med begränsad negativ påverkan
- Förslaget ska införas

Reservation för allmän tillväxt

- Förslag om att kapacitet reserveras till allmän tillväxt av samhällen
- Ange tak för vad som anses rimligt att beakta för framtida tillväxt
- Reservering behöver göras objektivt, transparent och icke-diskriminerande

Förtur för produktion

- Förslag att företräde ges åt ansökningar som, i underskottsområden, möjliggör ökad elproduktion
- Avsikt att vidare analysera konsekvenserna
- Goda motiv utifrån systemnytta

7. Svenska kraftnäts rekommendationer till nätföretag

Rekommendationer till nätföretag

Syftar till

- Effektivt planering och utveckling av elnätet
- Mer effektiva och ändamålsenliga anslutningar
- Ökad transparens

Innebär

- Rekommenderade krav på mognadsgrad och informations-utbyte
- Rekommenderad hantering av turordningsprinciper och villkorade avtal

Önskad effekt

- Bli en del av elnätsbolagens ordinarie process för anslutning

Förändringarnas förväntade effekt

**Skälig kapacitets-
reservering**

**Hantera
överlappande
förfrågningar**

**Underlag för
nätplanering och
dialog**