

# Kartbilaga 1C Naturvärden

1

## Skogssäter - Stenkullen

Ny 400 kV växelströmsluftledning  
km  
0 0,5 1

Skala: 1:20 000 (A3)

1 cm = 200 m

### Teckenförklaring

- Vinkelstolpe
- Planerad ny 400 kV luftledning
- Flytt CL26
- Aktuellt utredningsområde
- Natura 2000
- Nyckelbiotop
- Biotopskydd
- Skyddsvärda träd
- Sumpskog
- Lövskog
- Våtmark
- Värdefulla odlingslandskap
- Värdefulla ängs- och hagmarker
- Äng och bete naturtyp
- Landskapsbildsskydd
- Naturreservat
- Naturvärdsavtal
- Skogligt naturvärde
- Vattenskyddsområde
- Kommunalt naturvärdsprogram
- Nyttillkomna inventeringsobjekt

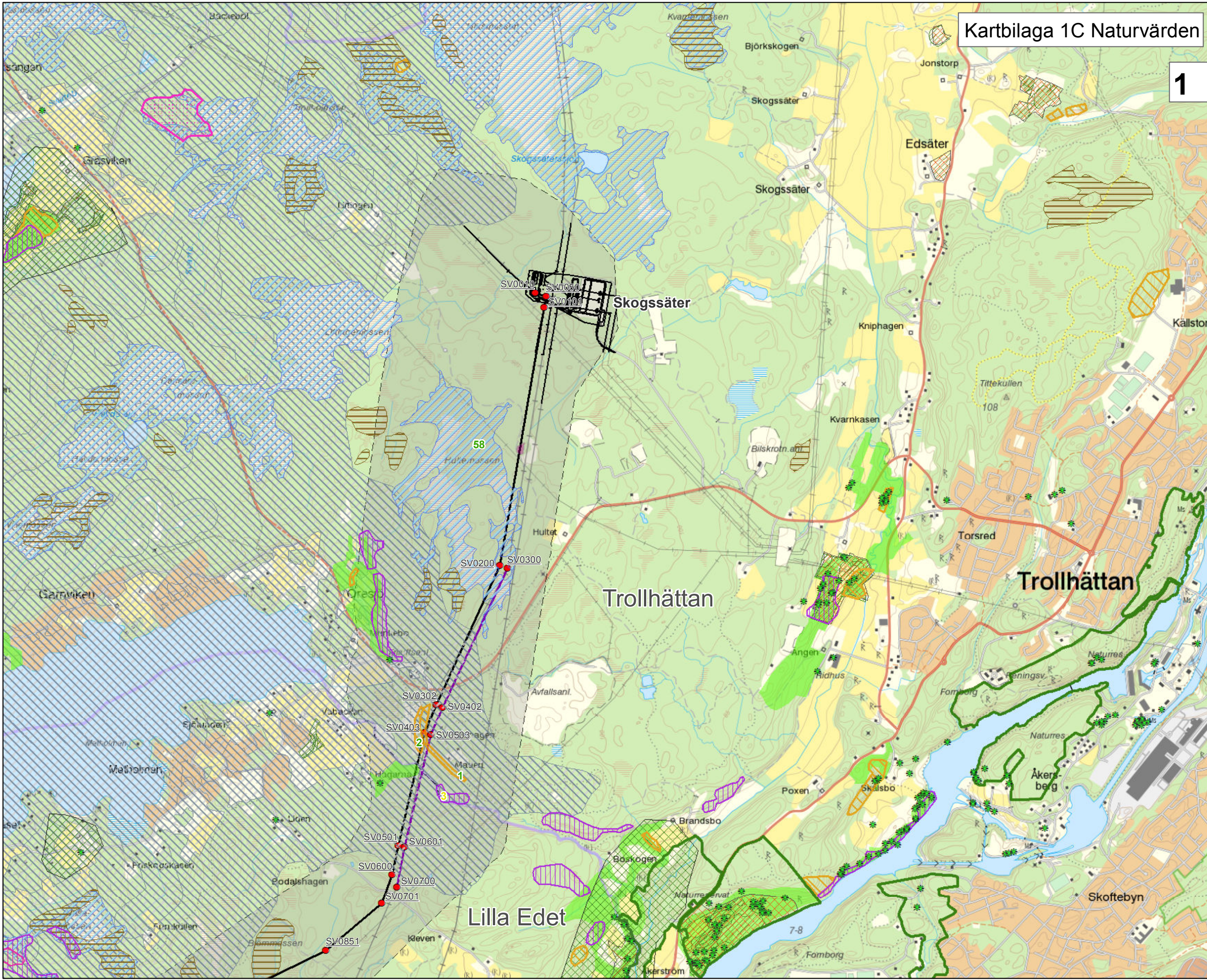
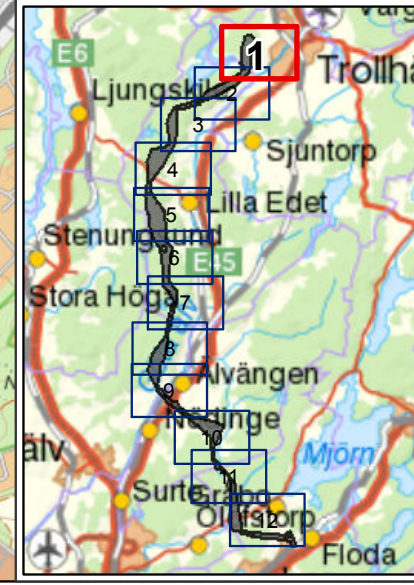
### Naturvärden

Klassade / Preliminärt klassade

- 1 / Prel\_1 Klass 1
- 1 / Prel\_1 Klass 2
- 1 / Prel\_1 Klass 3



© Lantmäteriet, Affärsverket Svenska kraftnät-Geodatasamverkan





# Kartbilaga 1C Naturvärden

## Skogssäter - Stenkullen

Ny 400 kV växelströmsluftledning  
km  
0 0,5 1

Skala: 1:20 000 (A3)

1 cm = 200 m

### Teckenförklaring

- Vinkelstolpe
- Planerad ny 400 kV luftledning
- Flytt CL26
- Aktuell utredningsområde
- Natura 2000
- Nyckelbiotop
- Biotopskydd
- \* Skyddsvärda träd
- Sumpskog
- Lövskog
- Våtmark
- Värdefulla odlingslandskap
- Värdefulla ängs- och hagmarker
- Äng och bete naturtyp
- Landskapsbildsskydd
- Naturreservat
- Naturvärdsavtal
- Skogligt naturvärde
- Vattenskyddsområde
- Kommunalt naturvärdsprogram
- Nyttillkomna inventeringsobjekt

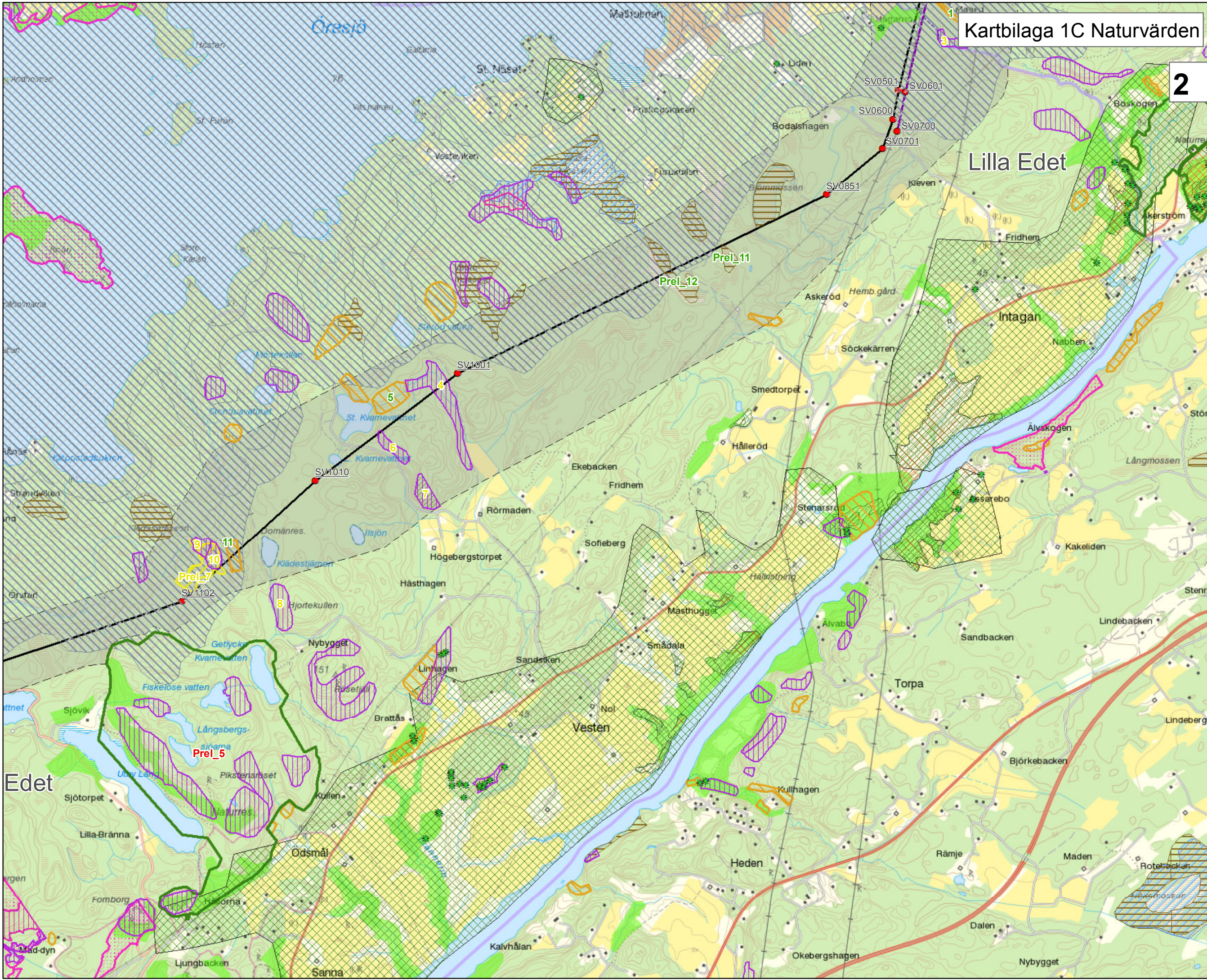
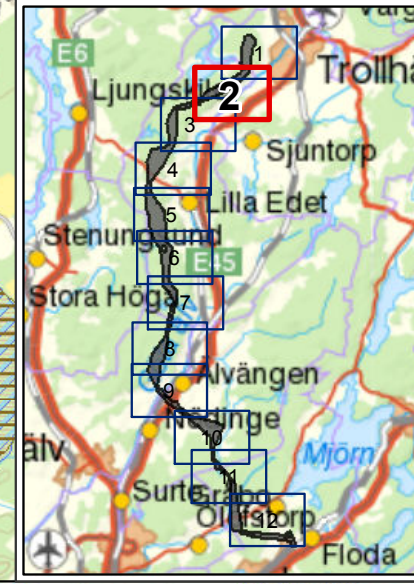
### Naturvärden

Klassade / Preliminärt klassade

- 1 / Prel\_1 Klass 1
- 1 / Prel\_1 Klass 2
- 1 / Prel\_1 Klass 3



© Lantmäteriet, Affärsverket Svenska kraftnät-Geodatasamverkan



2

Lilla Edet

Edet



# Kartbilaga 1C Naturvärden

## Skogssäter - Stenkullen

Ny 400 kV växelströmsluftledning  
km  
0 0,5 1

Skala: 1:20 000 (A3)  
1 cm = 200 m

### Teckenförklaring

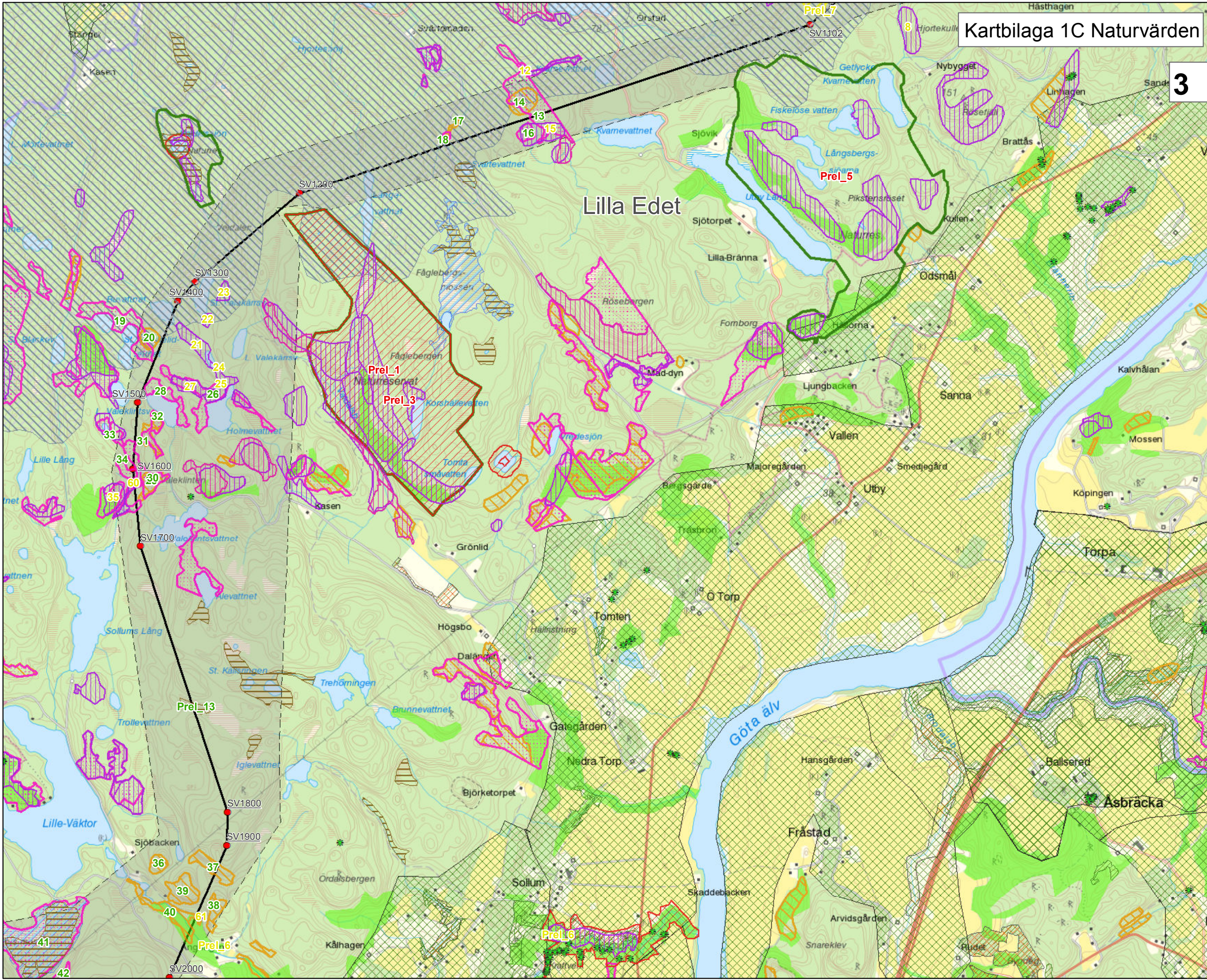
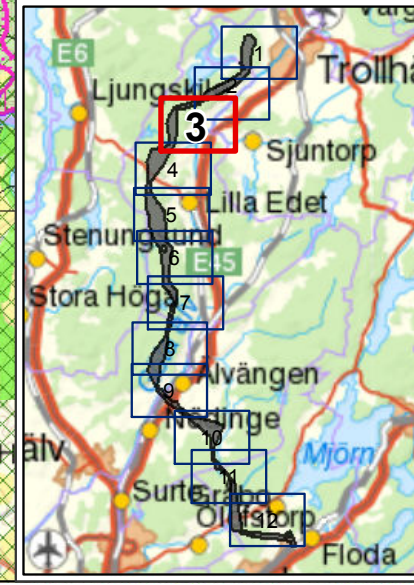
- Vinkelstolpe
- Planerad ny 400 kV luftledning
- Flytt CL26
- Aktuell utredningsområde
- Natura 2000
- Nyckelbiotop
- Biotopskydd
- \* Skyddsvärda träd
- Sumpskog
- Lövskog
- Våtmark
- Värdefulla odlingslandskap
- Värdefulla ängs- och hagmarker
- Äng och bete naturtyp
- Landskapsbildsskydd
- Naturreservat
- Naturvårdsavtal
- Skogligt naturvärde
- Vattenskyddsområde
- Kommunalt naturvårdsprogram
- Nyttillkomna inventeringsobjekt

### Naturvärden

- Klassade / Preliminärt klassade
- 1 / Prel\_1 Klass 1
  - 1 / Prel\_1 Klass 2
  - 1 / Prel\_1 Klass 3



© Lantmäteriet, Affärsverket Svenska kraftnät-Geodatasamverkan





# Kartbilaga 1C Naturvärden

## Skogssäter - Stenkullen

Ny 400 kV växelströmsluftledning  
km  
0 0,5 1

4

Skala: 1:20 000 (A3)

1 cm = 200 m

### Teckenförklaring

- Vinkelstolpe
- Planerad ny 400 kV luftledning
- Flytt CL26
- Aktuellt utredningsområde
- Natura 2000
- Nyckelbiotop
- Biotopskydd
- \* Skyddsvärda träd
- Sumpskog
- Lövskog
- Våtmark
- Värdefulla odlingslandskap
- Värdefulla ängs- och hagmarker
- Äng och bete naturtyp
- Landskapsbildsskydd
- Naturresevat
- Naturvårdsavtal
- Skogligt naturvärde
- Vattenskyddsområde
- Kommunalt naturvårdsprogram
- Nyttillkomna inventeringsobjekt

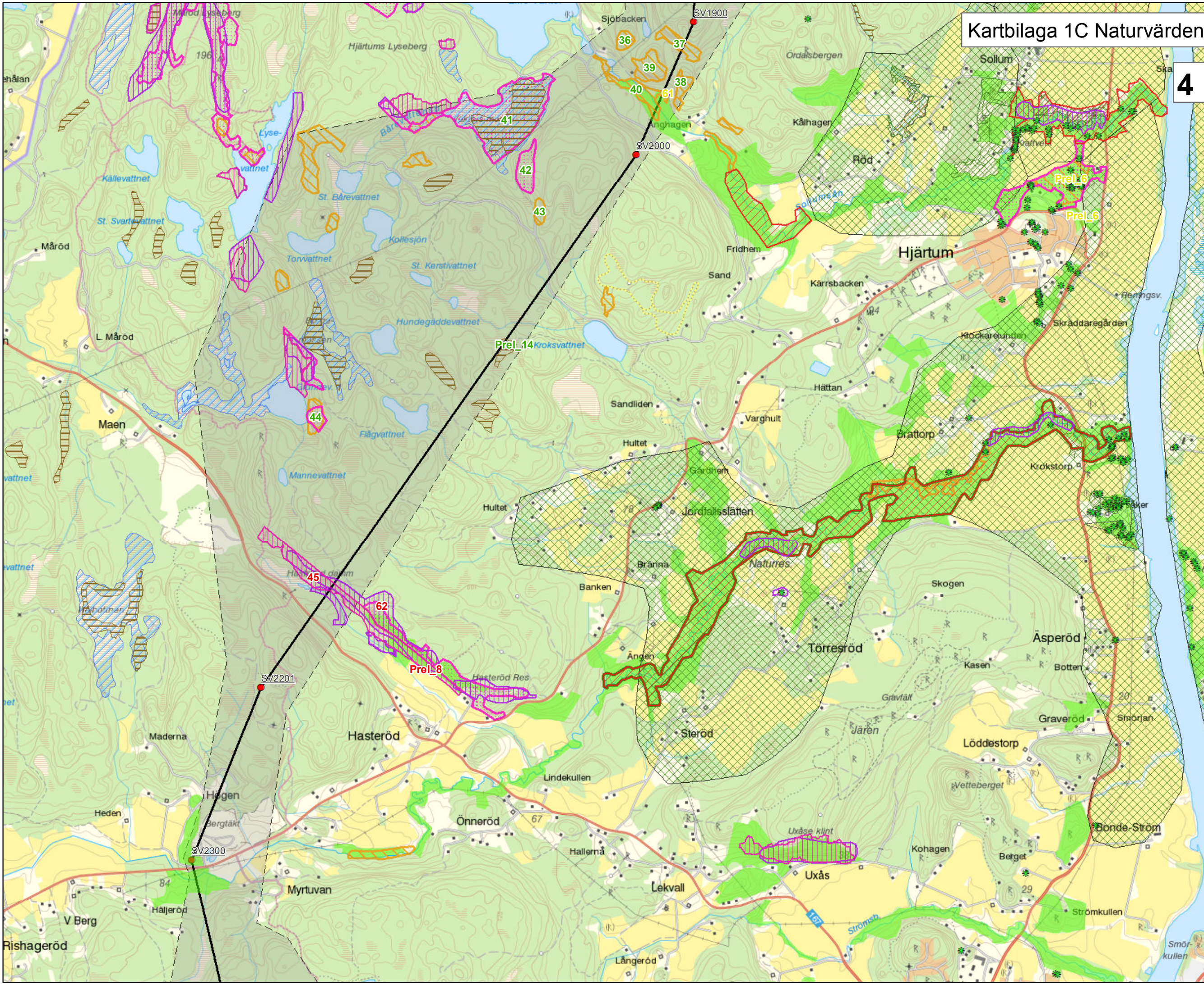
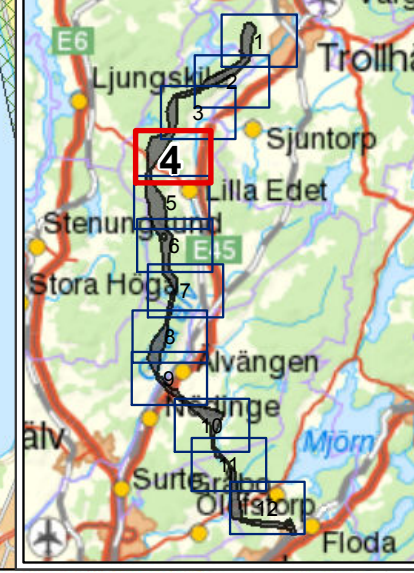
### Naturvärden

Klassade / Preliminärt klassade

- 1 / Prel\_1 Klass 1
- 1 / Prel\_1 Klass 2
- 1 / Prel\_1 Klass 3



© Lantmäteriet, Affärsverket Svenska kraftnät-Geodatasamverkan





# Kartbilaga 1C Naturvärden

5

## Skogssäter - Stenkullen

Ny 400 kV växelströmsluftledning  
km  
0 0,5 1

Skala: 1:20 000 (A3)

1 cm = 200 m

### Teckenförklaring

- Vinkel Stolpe
- Planerad ny 400 kV luftledning
- Flytt CL26
- Aktuellt utredningsområde
- Natura 2000
- Nyckelbiotop
- Biotopskydd
- Skyddsvärda träd
- Sumpskog
- Lövskog
- Våtmark
- Värdefulla odlingslandskap
- Värdefulla ängs- och hagmarker
- Äng och bete naturtyp
- Landskapsbildsskydd
- Naturresevat
- Naturvårdsavtal
- Skogligt naturvärde
- Vattenskyddsområde
- Kommunalt naturvårdsprogram
- Nyttillkomna inventeringsobjekt

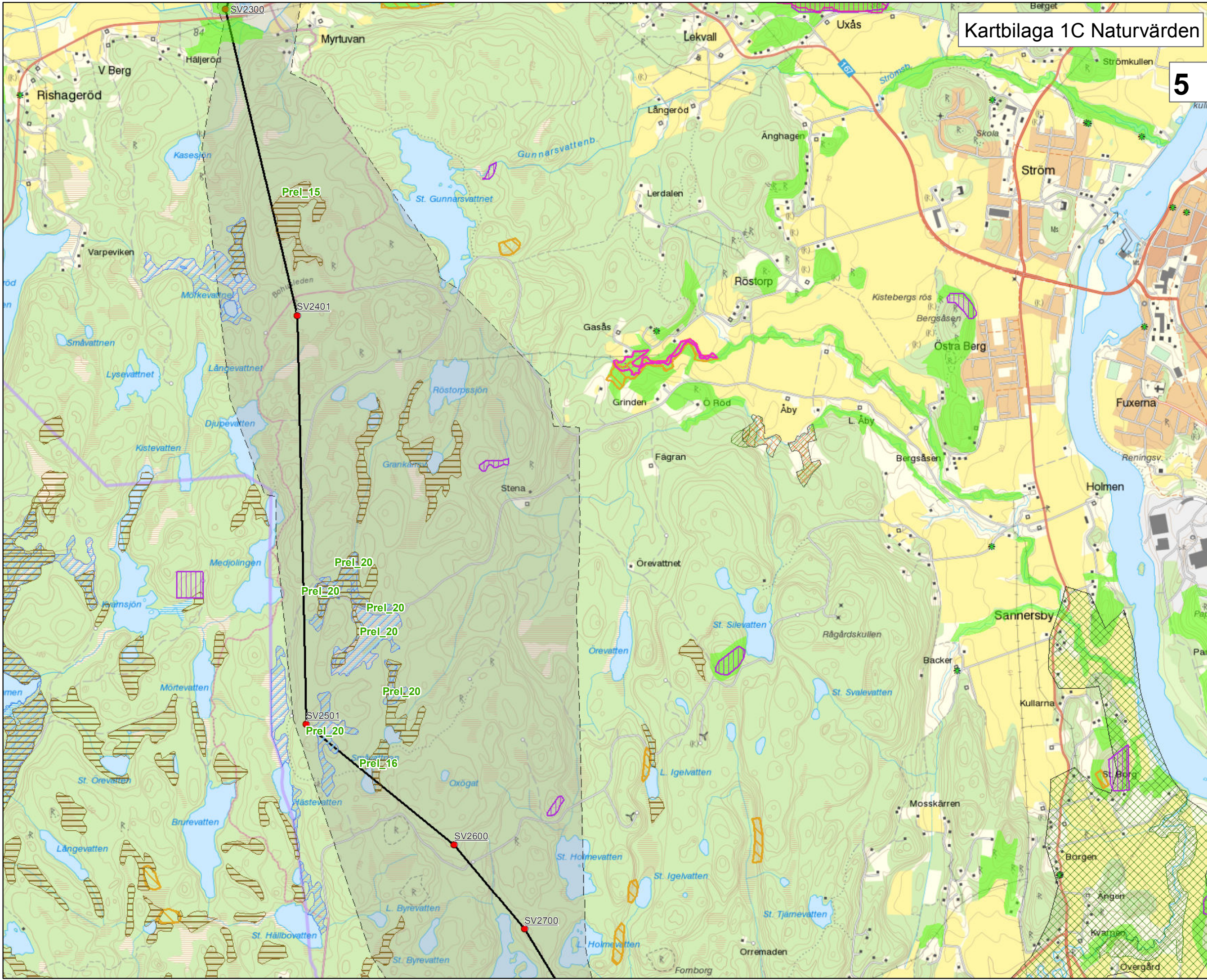
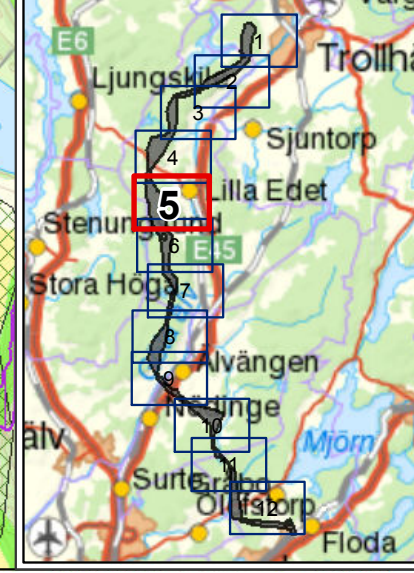
### Naturvärden

Klassade / Preliminärt klassade

- 1 / Prel\_1 Klass 1
- 1 / Prel\_1 Klass 2
- 1 / Prel\_1 Klass 3



© Lantmäteriet, Affärsverket Svenska kraftnät-Geodatasamverkan



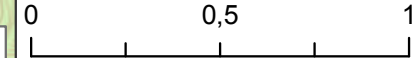


# Kartbilaga 1C Naturvärden

6

## Skogssäter - Stenkullen

Ny 400 kV växelströmsluftledning



Skala: 1:20 000 (A3)

1 cm = 200 m

### Teckenförklaring

- Vinkelstolpe
- Planerad ny 400 kV luftledning
- Flytt CL26
- Aktuell utredningsområde
- Natura 2000
- Nyckelbiotop
- Biotopskydd
- \* Skyddsvärda träd
- Sumpskog
- Lövskog
- Våtmark
- Värdefulla odlingslandskap
- Värdefulla ängs- och hagmarker
- Äng och bete naturtyp
- Landskapsbildsskydd
- Naturresevat
- Naturvårdsavtal
- Skogligt naturvärde
- Vattenskyddsområde
- Kommunalt naturvårdsprogram
- Nyttillkomna inventeringsobjekt

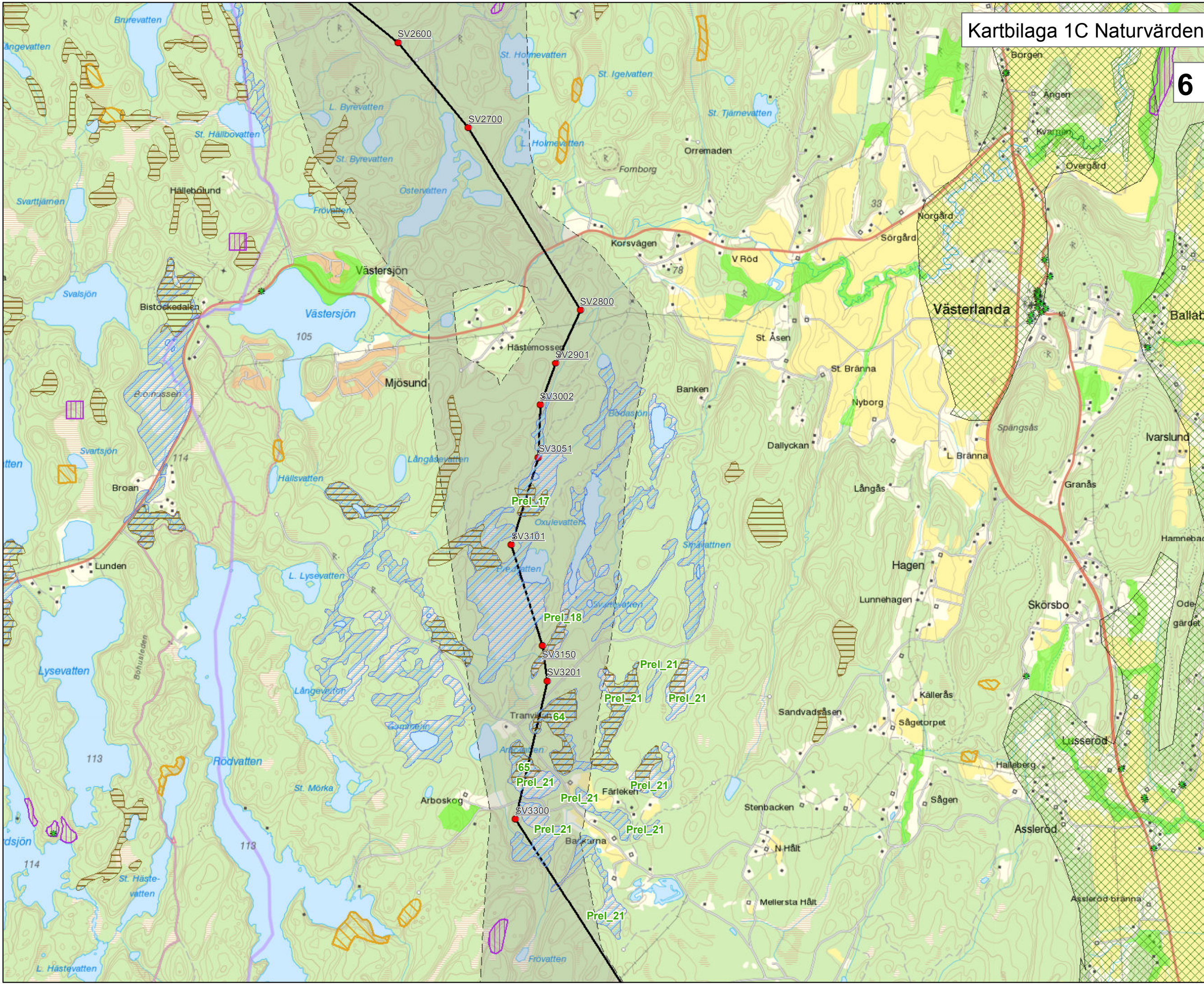
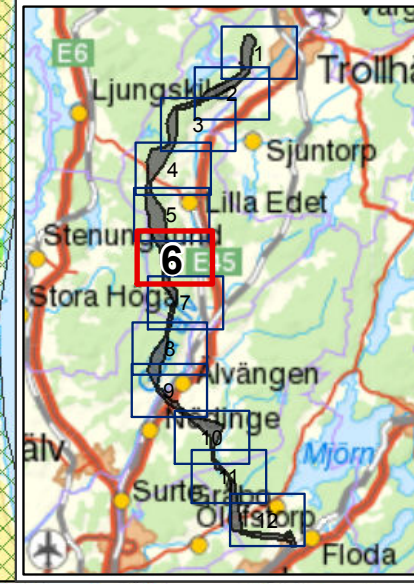
### Naturvärden

Klassade / Preliminärt klassade

- 1 / Prel\_1 Klass 1
- 1 / Prel\_1 Klass 2
- 1 / Prel\_1 Klass 3



© Lantmäteriet, Affärsverket Svenska kraftnät-Geodatasamverkan





# Kartbilaga 1C Naturvärden

7

## Skogssäter - Stenkullen

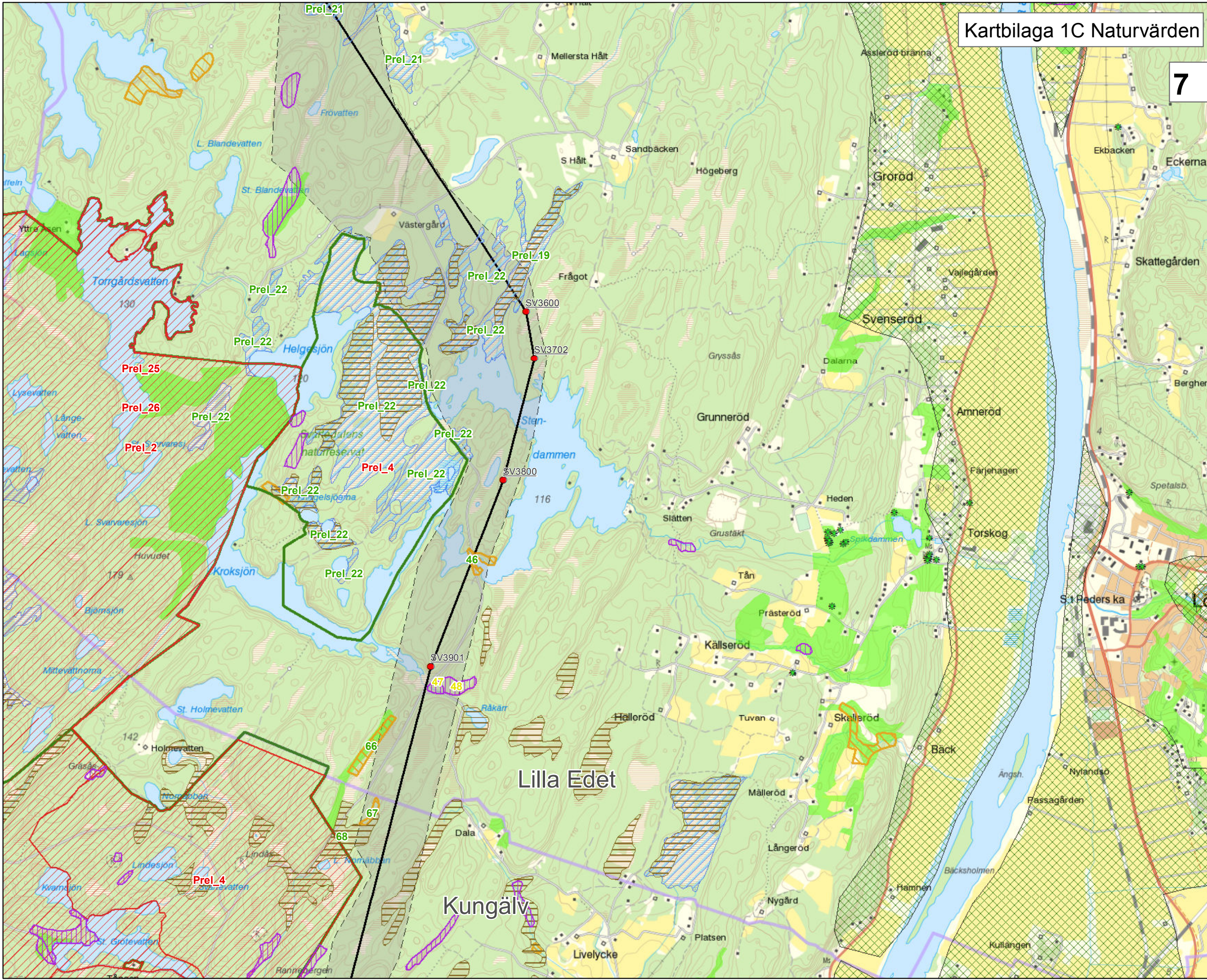
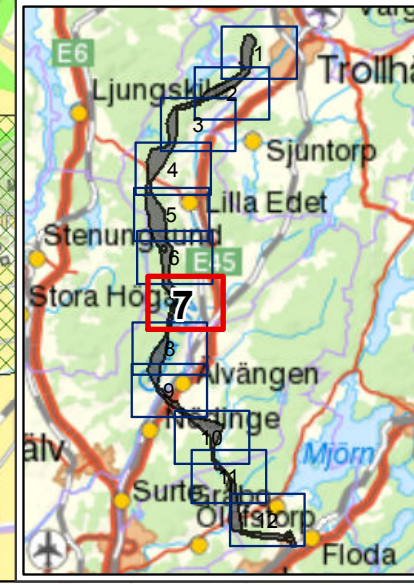
Ny 400 kV växelströmsluftledning  
km 0 0,5 1

Skala: 1:20 000 (A3)  
1 cm = 200 m

- Teckenförklaring**
- Vinkelstolpe
  - Planerad ny 400 kV luftledning
  - Flytt CL26
  - Aktuellt utredningsområde
  - ▨ Natura 2000
  - ▨ Nyckelbiotop
  - ▨ Biotopskydd
  - ✱ Skyddsvärda träd
  - ▨ Sumpskog
  - Lövskog
  - ▨ Våtmark
  - ▨ Värdefulla odlingslandskap
  - ▨ Värdefulla ängs- och hagmarker
  - ▨ Äng och bete naturtyp
  - ▨ Landskapsbildsskydd
  - ▨ Naturreservat
  - ▨ Naturvårdsavtal
  - ▨ Skogligt naturvärde
  - ▨ Vattenskyddsområde
  - ▨ Kommunalt naturvårdsprogram
  - ▨ Nyttillkomna inventeringsobjekt

- Naturvärden**  
Klassade / Preliminärt klassade
- 1 / Prel\_1 Klass 1
  - 2 / Prel\_1 Klass 2
  - 3 / Prel\_1 Klass 3

SVENSKA KRAFTNÄT  
© Lantmäteriet, Affärsverket Svenska kraftnät-Geodatasamverkan

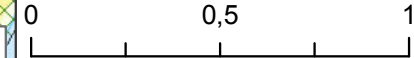




# Kartbilaga 1C Naturvärden

## Skogssäter - Stenkullen

Ny 400 kV växelströmsluftledning



# 8

Skala: 1:20 000 (A3)

1 cm = 200 m

### Teckenförklaring

- Vinkelstolpe
- Planerad ny 400 kV luftledning
- Flytt CL26
- Aktuellt utredningsområde
- Natura 2000
- Nyckelbiotop
- Biotopskydd
- Skyddsvärda träd
- Sumpskog
- Lövskog
- Våtmark
- Värdefulla odlingslandskap
- Värdefulla ängs- och hagmarker
- Äng och bete naturtyp
- Landskapsbildsskydd
- Naturreservat
- Naturvårdsavtal
- Skogligt naturvärde
- Vattenskyddsområde
- Kommunalt naturvårdsprogram
- Nyttillkomna inventeringsobjekt

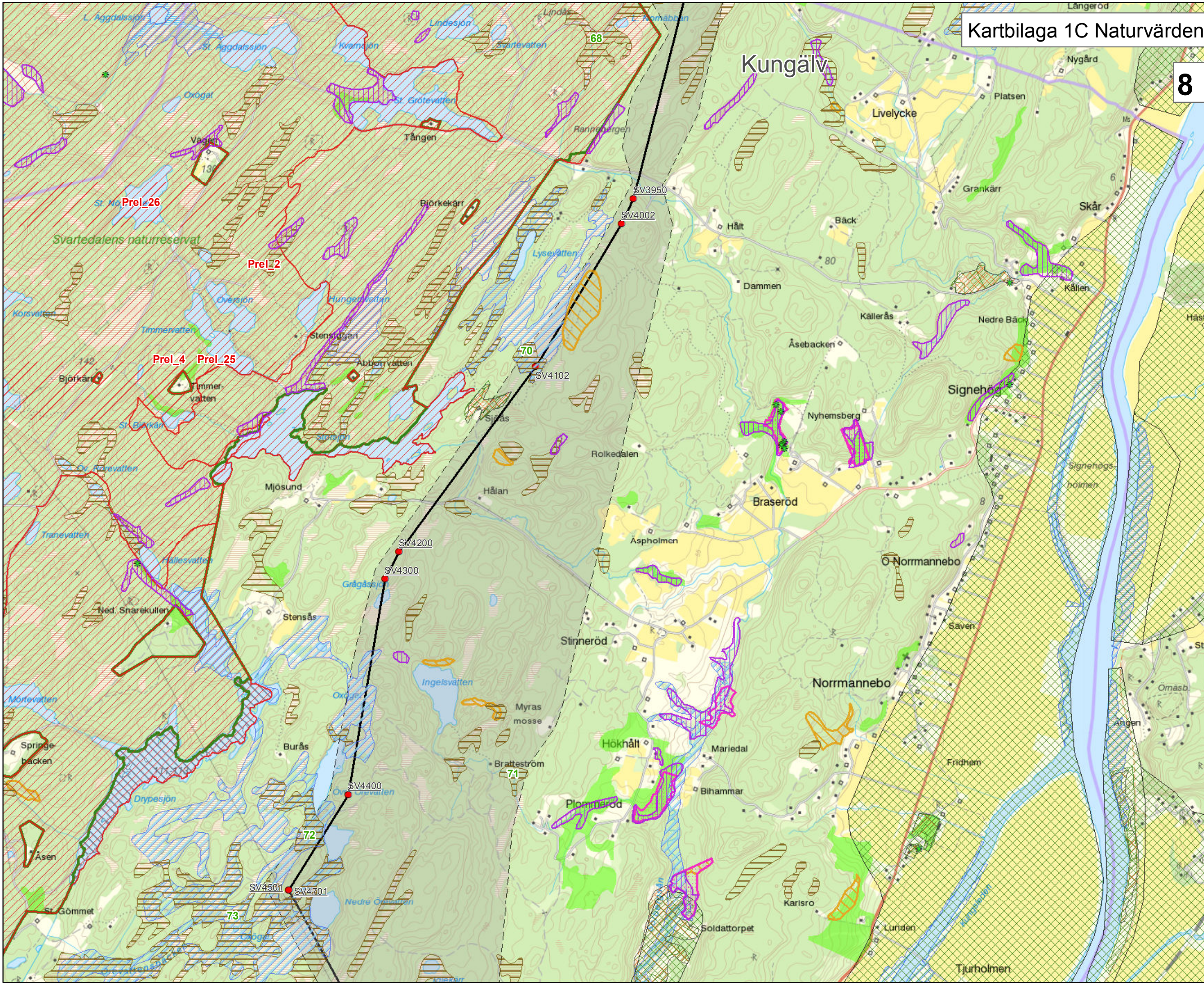
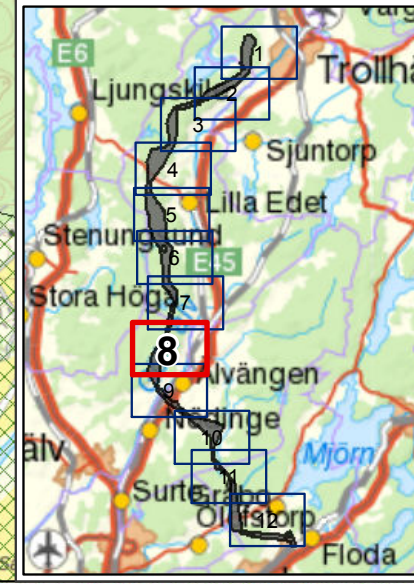
### Naturvärden

Klassade / Preliminärt klassade

- 1 / Prel\_1 Klass 1
- 1 / Prel\_1 Klass 2
- 1 / Prel\_1 Klass 3



© Lantmäteriet, Affärsverket Svenska kraftnät-Geodatasamverkan





# Kartbilaga 1C Naturvärden

9

## Skogssäter - Stenkullen

Ny 400 kV växelströmsluftledning  
km  
0 0,5 1

Skala: 1:20 000 (A3)

1 cm = 200 m

### Teckenförklaring

- Vinkelstolpe
- Planerad ny 400 kV luftledning
- Flytt CL26
- Aktuell utredningsområde
- Natura 2000
- Nyckelbiotop
- Biotopskydd
- \* Skyddsvärda träd
- Sumpskog
- Lövskog
- Våtmark
- Värdefulla odlingslandskap
- Värdefulla ängs- och hagmarker
- Äng och bete naturtyp
- Landskapsbildsskydd
- Naturreservat
- Naturvårdsavtal
- Skogligt naturvärde
- Vattenskyddsområde
- Kommunalt naturvårdsprogram
- Nyttillkomna inventeringsobjekt

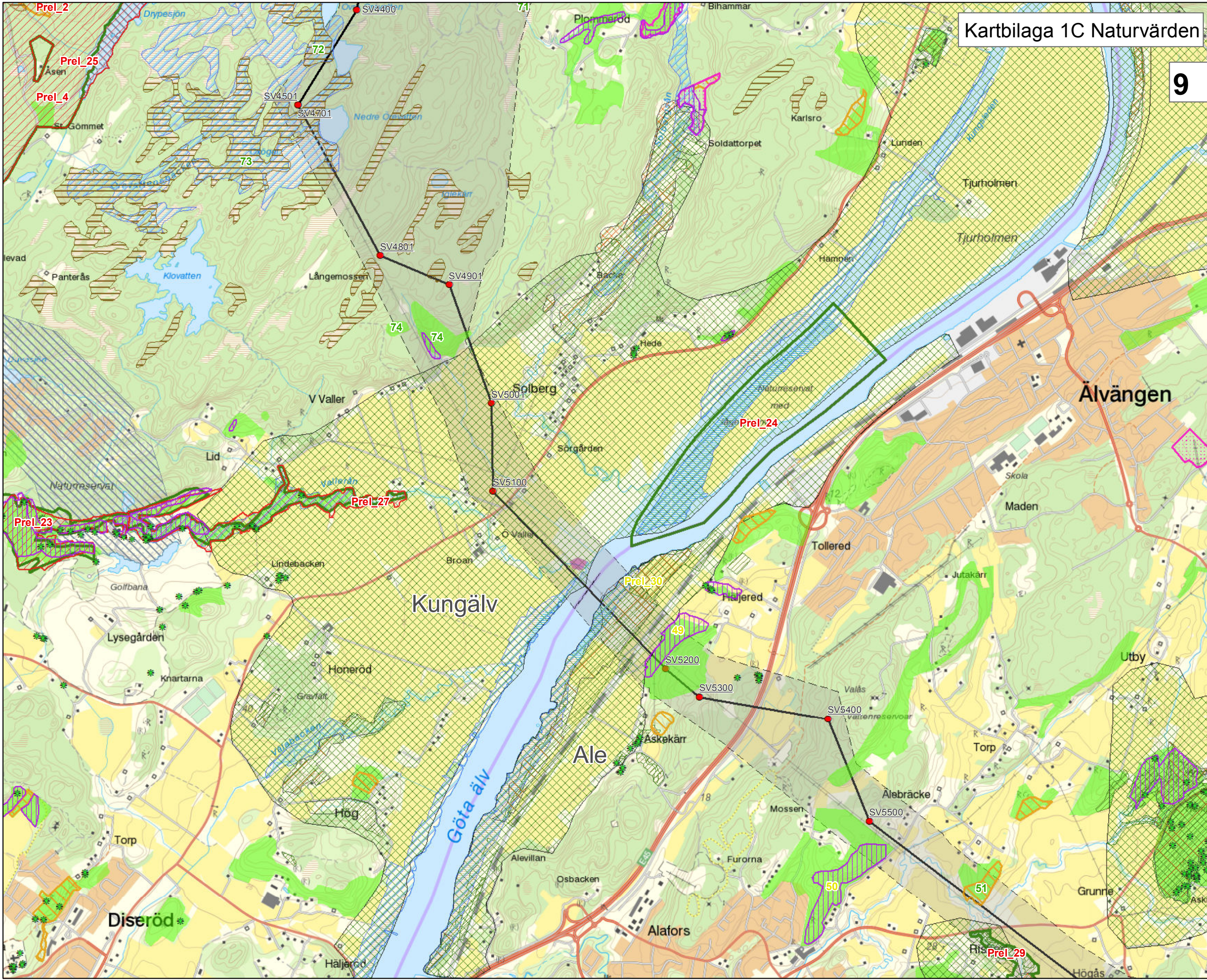
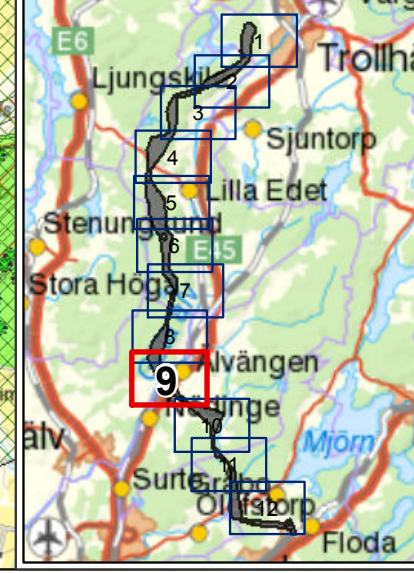
### Naturvärden

Klassade / Preliminärt klassade

- 1 / Prel\_1 Klass 1
- 1 / Prel\_1 Klass 2
- 1 / Prel\_1 Klass 3



© Lantmäteriet, Affärsverket Svenska kraftnät-Geodatasamverkan

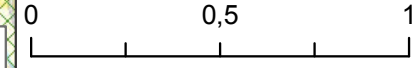




# Kartbilaga 1C Naturvärden

## Skogssäter - Stenkullen

Ny 400 kV växelströmsluftledning



Skala: 1:20 000 (A3)

1 cm = 200 m

### Teckenförklaring

- Vinkelstolpe
- Planerad ny 400 kV luftledning
- Flytt CL26
- Aktuell utredningsområde
- Natura 2000
- Nyckelbiotop
- Biotopskydd
- ✱ Skyddsvärda träd
- Sumpskog
- Lövskog
- Våtmark
- Värdefulla odlingslandskap
- Värdefulla ängs- och hagmarker
- Äng och bete naturtyp
- Landskapsbildsskydd
- Naturresevat
- Naturvårdsavtal
- Skogligt naturvärde
- Vattenskyddsområde
- Kommunalt naturvårdsprogram
- Nyttillkomna inventeringsobjekt

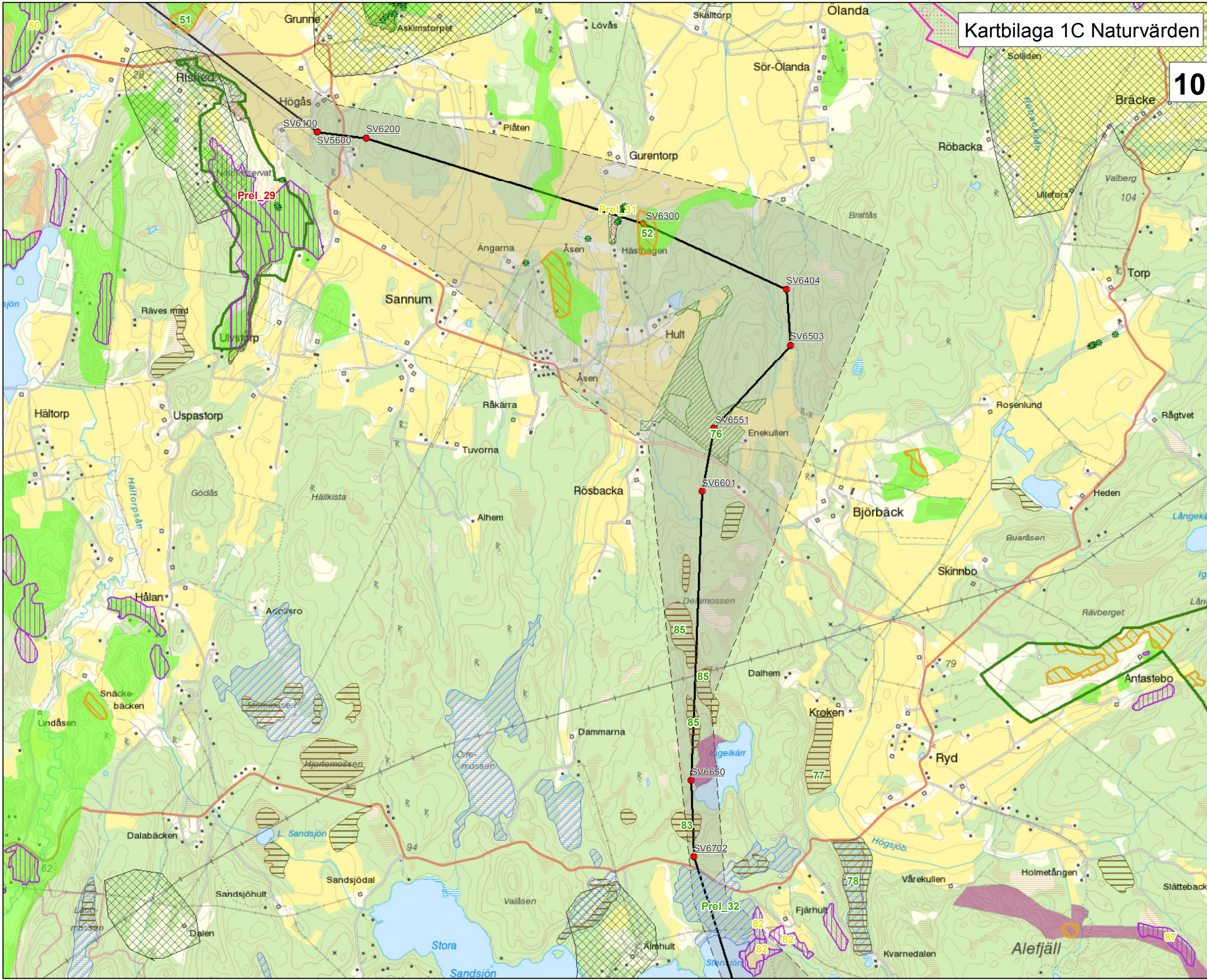
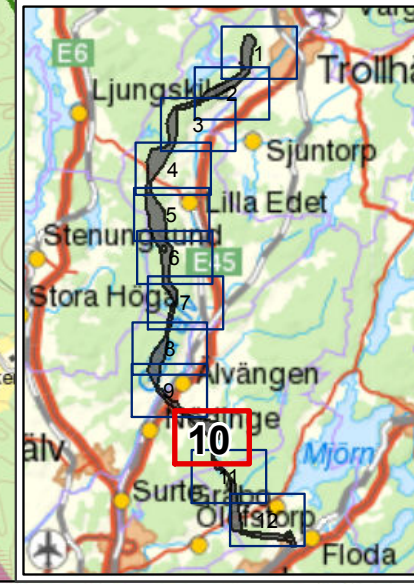
### Naturvärden

Klassade / Preliminärt klassade

- 1 / Prel\_1 Klass 1
- 1 / Prel\_1 Klass 2
- 1 / Prel\_1 Klass 3



© Lantmäteriet, Affärsverket Svenska kraftnät-Geodatasamverkan

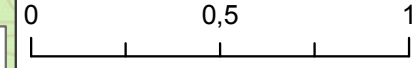




# Kartbilaga 1C Naturvärden

## Skogssäter - Stenkullen

Ny 400 kV växelströmsluftledning



Skala: 1:20 000 (A3)

1 cm = 200 m

### Teckenförklaring

- Vinkelstolpe
- Planerad ny 400 kV luftledning
- Flytt CL26
- Aktuell utredningsområde
- Natura 2000
- Nyckelbiotop
- Biotopskydd
- \* Skyddsvärda träd
- Sumpskog
- Lövskog
- Våtmark
- Värdefulla odlingslandskap
- Värdefulla ängs- och hagmarker
- Äng och bete naturtyp
- Landskapsbildsskydd
- Naturresevat
- Naturvårdsavtal
- Skogligt naturvärde
- Vattenskyddsområde
- Kommunalt naturvårdsprogram
- Nyttillkomna inventeringsobjekt

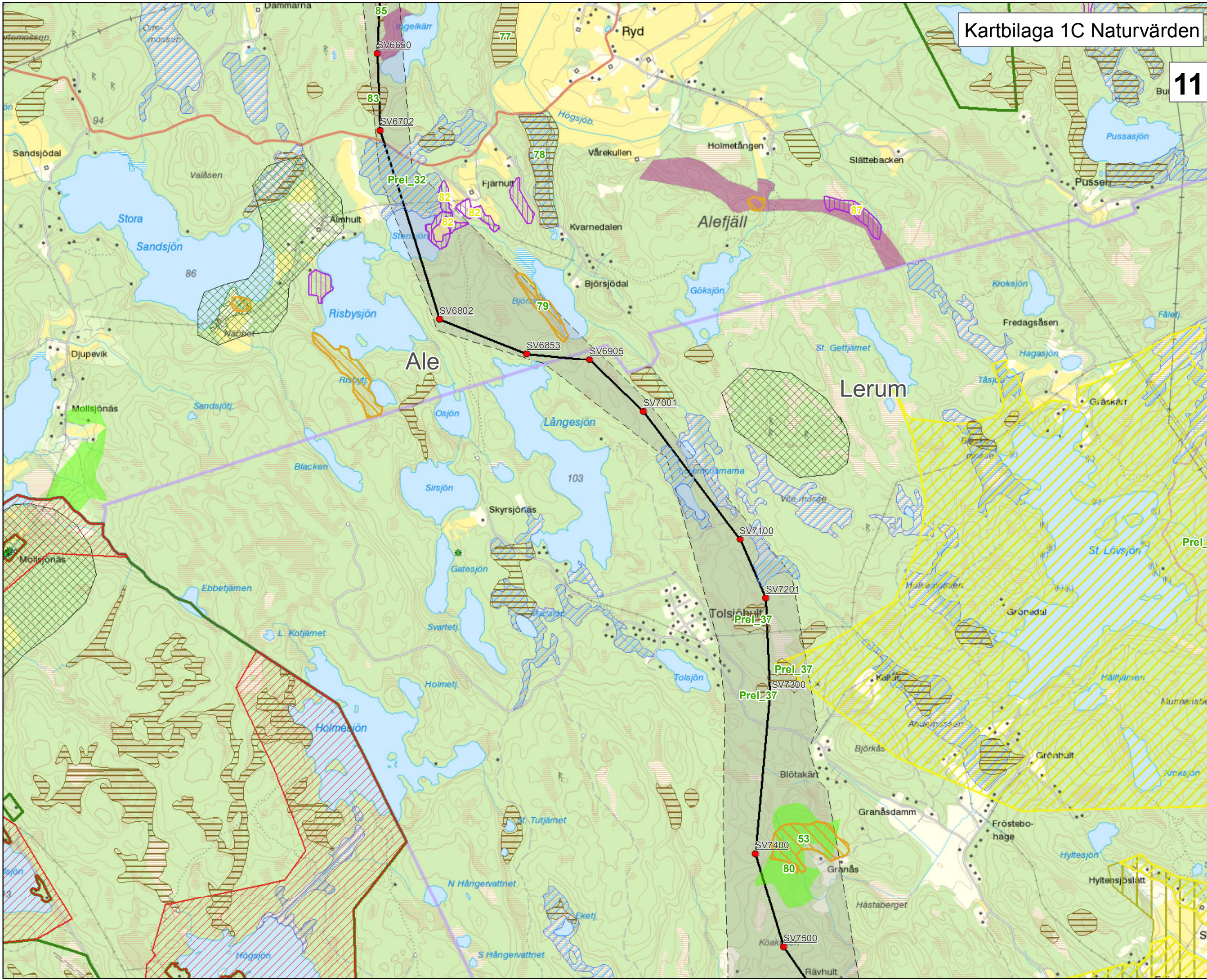
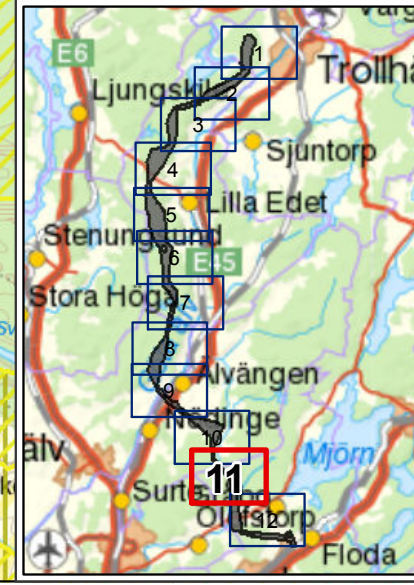
### Naturvärden

Klassade / Preliminärt klassade

- 1 / Prel\_1 Klass 1
- 1 / Prel\_1 Klass 2
- 1 / Prel\_1 Klass 3



© Lantmäteriet, Affärsverket Svenska kraftnät-Geodatasamverkan





# Kartbilaga 1C Naturvärden

12

## Skogssäter - Stenkullen

Ny 400 kV växelströmsluftledning  
km  
0 0,5 1

Skala: 1:20 000 (A3)  
1 cm = 200 m

### Teckenförklaring

- Vinkelstolpe
- Planerad ny 400 kV luftledning
- Flytt CL26
- Aktuell utredningsområde
- Natura 2000
- Nyckelbiotop
- Biotopskydd
- \* Skyddsvärda träd
- Sumpskog
- Lövskog
- Våtmark
- Värdefulla odlingslandskap
- Värdefulla ängs- och hagmarker
- Äng och bete naturtyp
- Landskapsbildsskydd
- Naturresevat
- Naturvårdsavtal
- Skogligt naturvärde
- Vattenskyddsområde
- Kommunalt naturvårdsprogram
- Nyttillkomna inventeringsobjekt

### Naturvärden

Klassade / Preliminärt klassade

- 1 / Prel\_1 Klass 1
- 1 / Prel\_1 Klass 2
- 1 / Prel\_1 Klass 3



© Lantmäteriet, Affärsverket Svenska kraftnät-Geodatasamverkan

