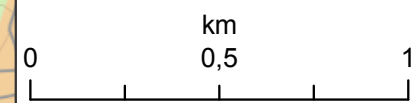


# Kartbilaga 1D Kulturmiljövärden

## Skogssäter - Stenkullen

Ny 400 kV växelströmsluftledning

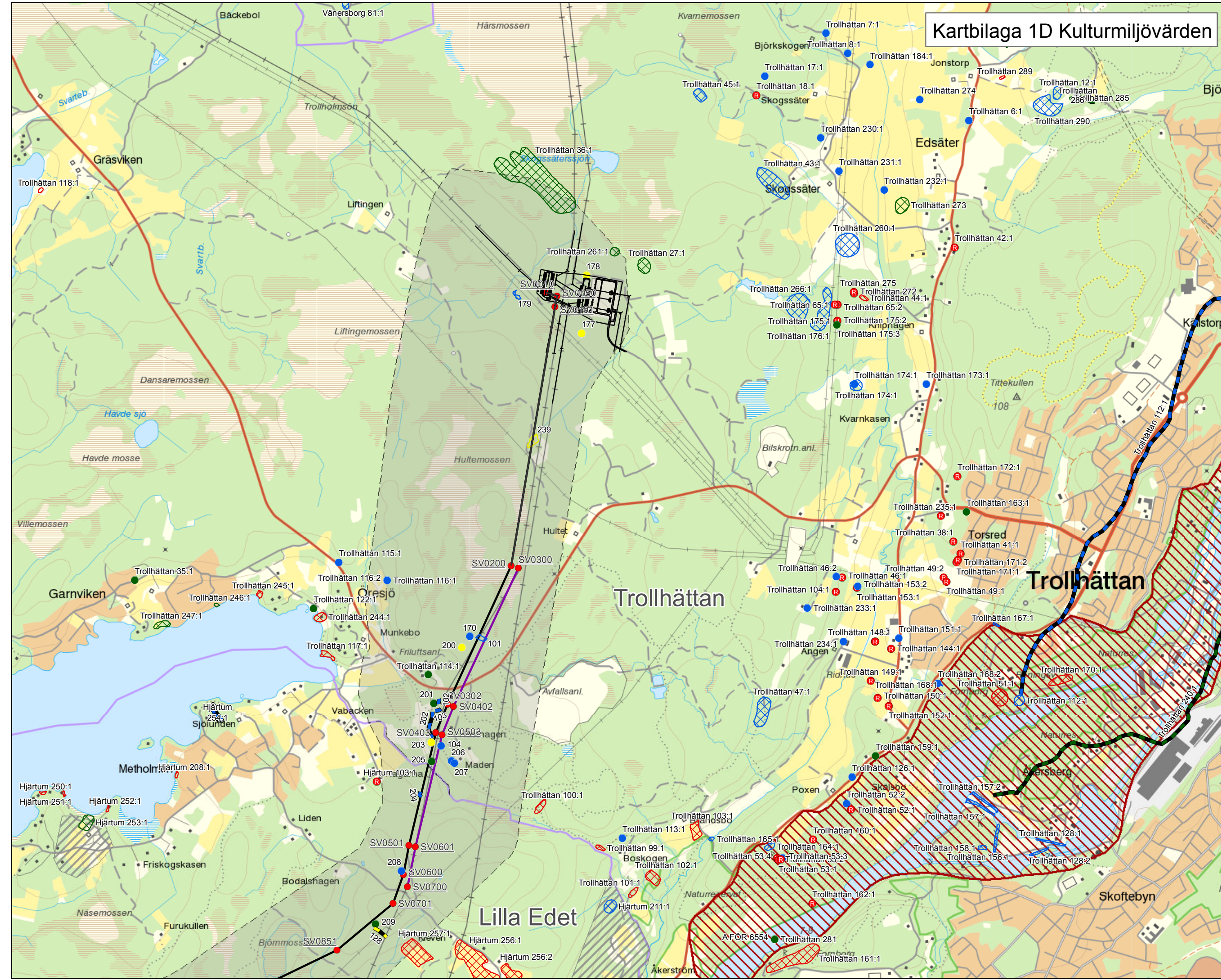
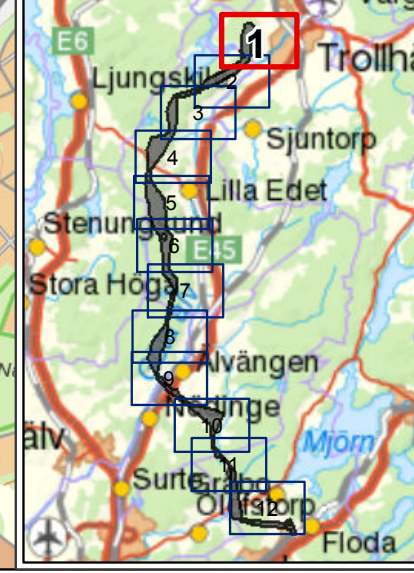


Skala: 1:20 000 (A3)  
1 cm = 200 m

### Teckenförklaring

- Vinkelstolpe
- Ny 400 kV luftledning FL16\_S1-3
- Ombyggnation av bef. 400 kV luftledning CL26
- Aktuell utredningskorridor
- ▨ Riksintresse Kulturmiljövärd
- ▩ Kulturmiljöer i kommunerna
- Ⓡ Fasta fornlämningar inskrivna i FMIS
- Fornlämning ej inskrivna i FMIS
- Övrig kulturhistorisk lämning
- Sentida lämning med visst kulturhistoriskt värde
- Utredningsobjekt

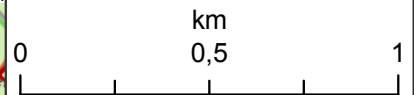
© Lantmäteriet, Affärsverket Svenska kraftnät-Geodatasamverkan



# Kartbilaga 1D Kulturmiljövärden

## Skogssäter - Stenkullen

Ny 400 kV växelströmsluftledning

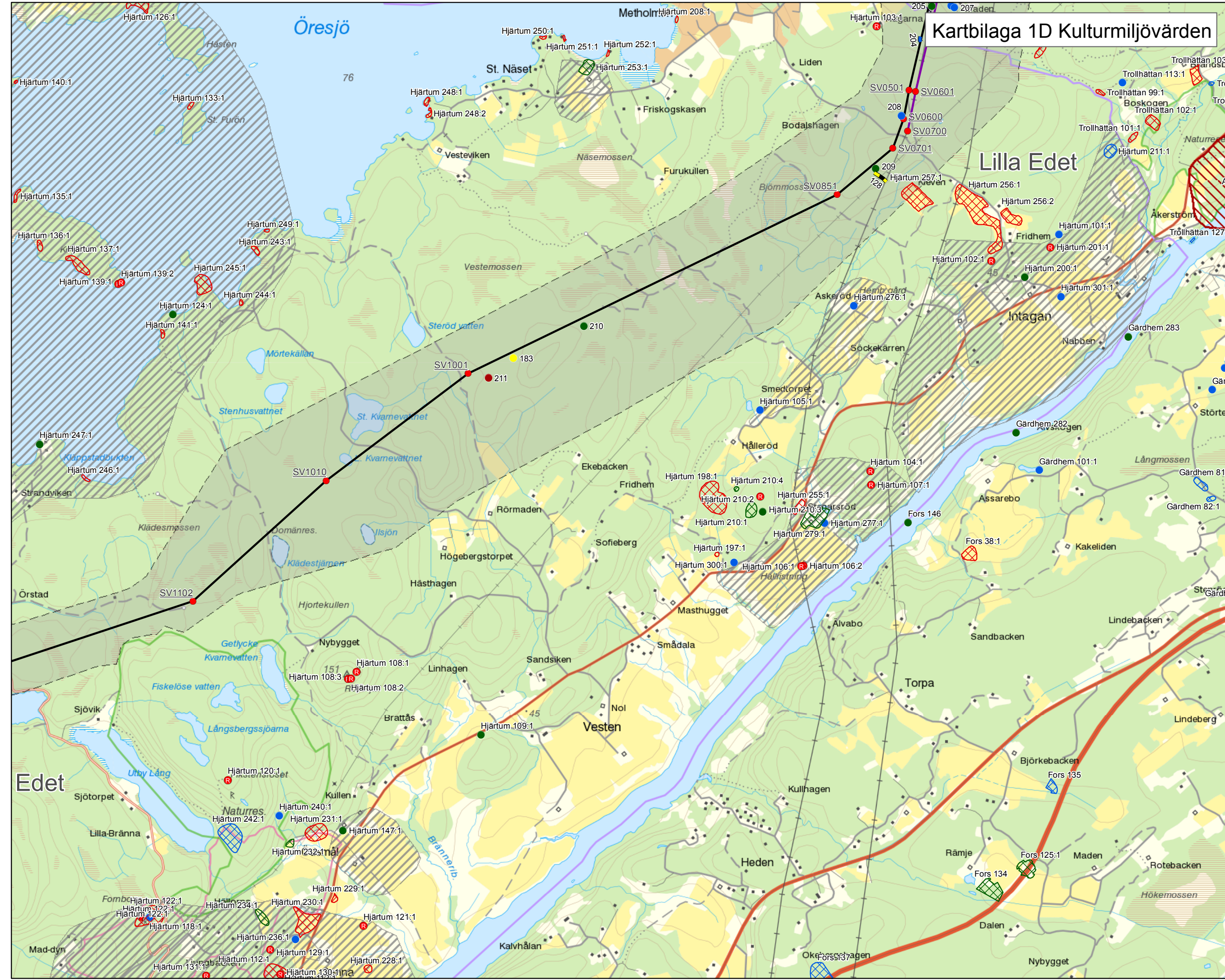
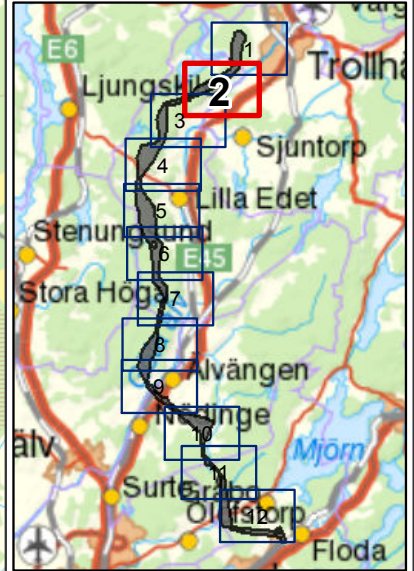


Skala: 1:20 000 (A3)  
1 cm = 200 m

### Teckenförklaring

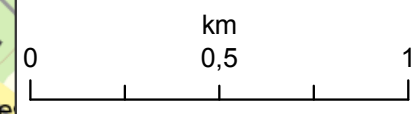
- Vinkelstolpe
- Ny 400 kV luftledning FL16\_S1-3
- Ombyggnation av bef. 400 kV luftledning CL26
- Aktuell utredningskorridor
- Riksintresse Kulturmiljövård
- Kulturmiljöer i kommunerna
- Fasta fornlämningar inskrivna i FMIS
- Fornlämning ej inskrivna i FMIS
- Övrig kulturhistorisk lämning
- Sentida lämning med visst kulturhistoriskt värde
- Utredningsobjekt

© Lantmäteriet, Affärsverket Svenska kraftnät-Geodatasamverkan



# Kartbilaga 1D Kulturmiljövärden

**Skogssäter - Stenkullen**  
Ny 400 kV växelströmsluftledning

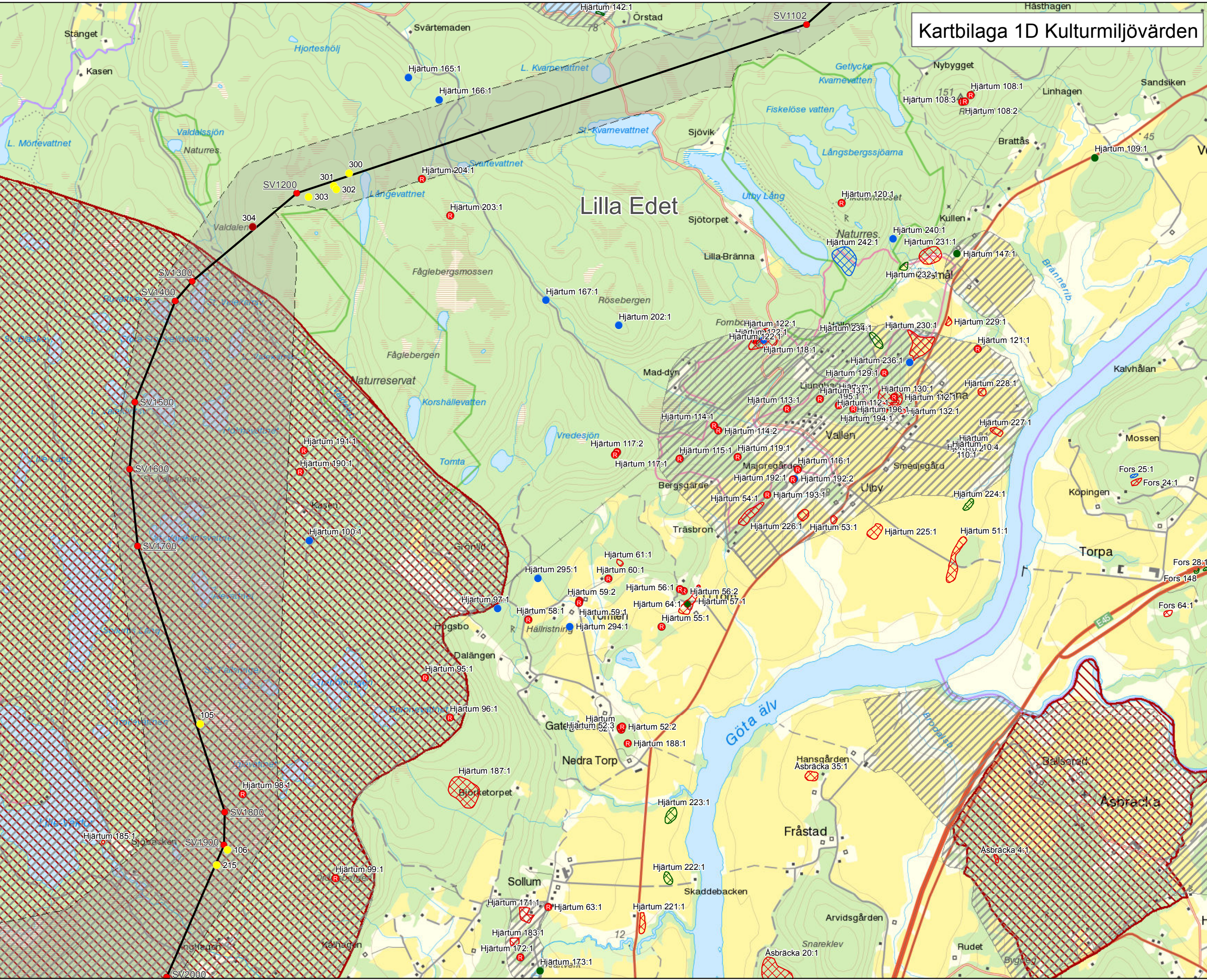
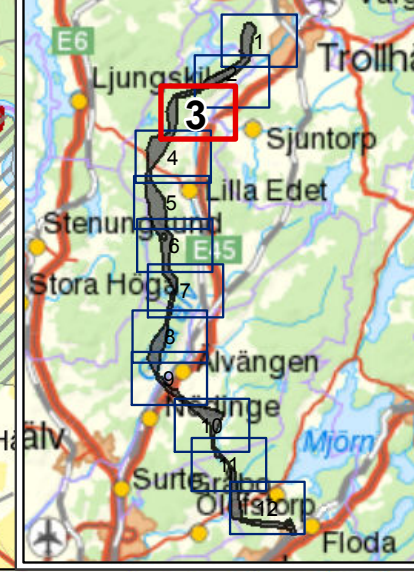


Skala: 1:20 000 (A3)  
1 cm = 200 m

## Teckenförklaring

- Vinkelstolpe
- Ny 400 kV luftledning FL16\_S1-3
- Ombyggnation av bef. 400 kV luftledning CL26
- Aktuell utredningskorridor
- Riksintresse Kulturmiljövård
- Kulturmiljöer i kommunerna
- Fasta fornlämningar inskrivna i FMIS
- Fornlämning ej inskrivna i FMIS
- Övrig kulturhistorisk lämning
- Sentida lämning med visst kulturhistoriskt värde
- Utredningsobjekt

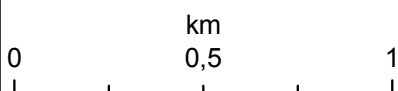
© Lantmäteriet, Affärsverket Svenska kraftnät-Geodatasamverkan



# Kartbilaga 1D Kulturmiljövärden

## Skogssåter - Stenkullen

Ny 400 kV växelströmsluftledning

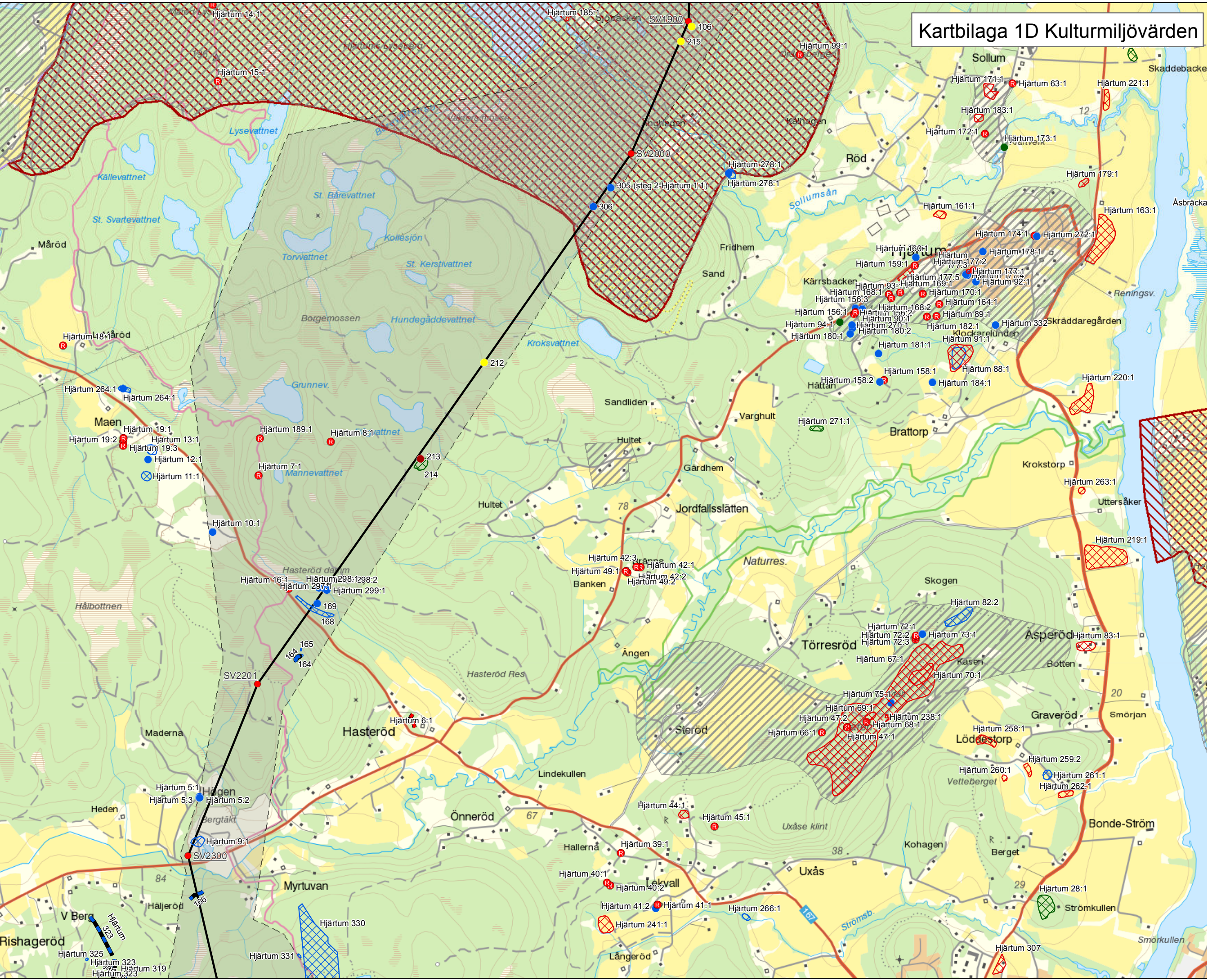
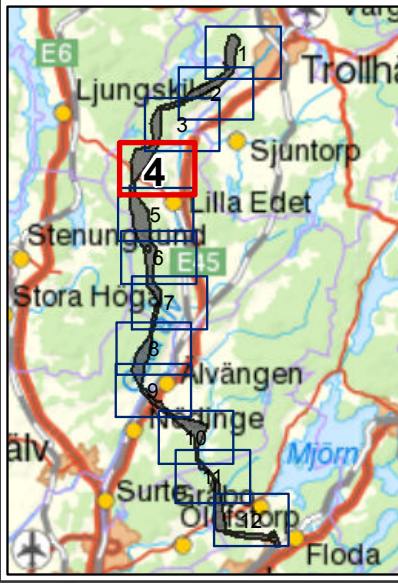


Skala: 1:20 000 (A3)  
1 cm = 200 m

### Teckenförklaring

- Vinkelstolpe
- Ny 400 kV luftledning FL16\_S1-3
- Ombyggnation av bef. 400 kV luftledning CL26
- Aktuell utredningskorridor
- Riksintresse Kulturmiljövärd
- Kulturmiljöer i kommunerna
- Fasta fornlämningar inskrivna i FMIS
- Fornlämning ej inskrivna i FMIS
- Övrig kulturhistorisk lämning
- Sentida lämning med visst kulturhistoriskt värde
- Utredningsobjekt

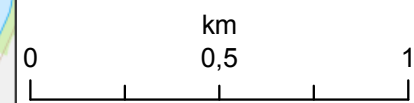
© Lantmäteriet, Affärsverket Svenska kraftnät-Geodatasamverkan



# Kartbilaga 1D Kulturmiljövärden

## Skogssäter - Stenkullen

Ny 400 kV växelströmsluftledning

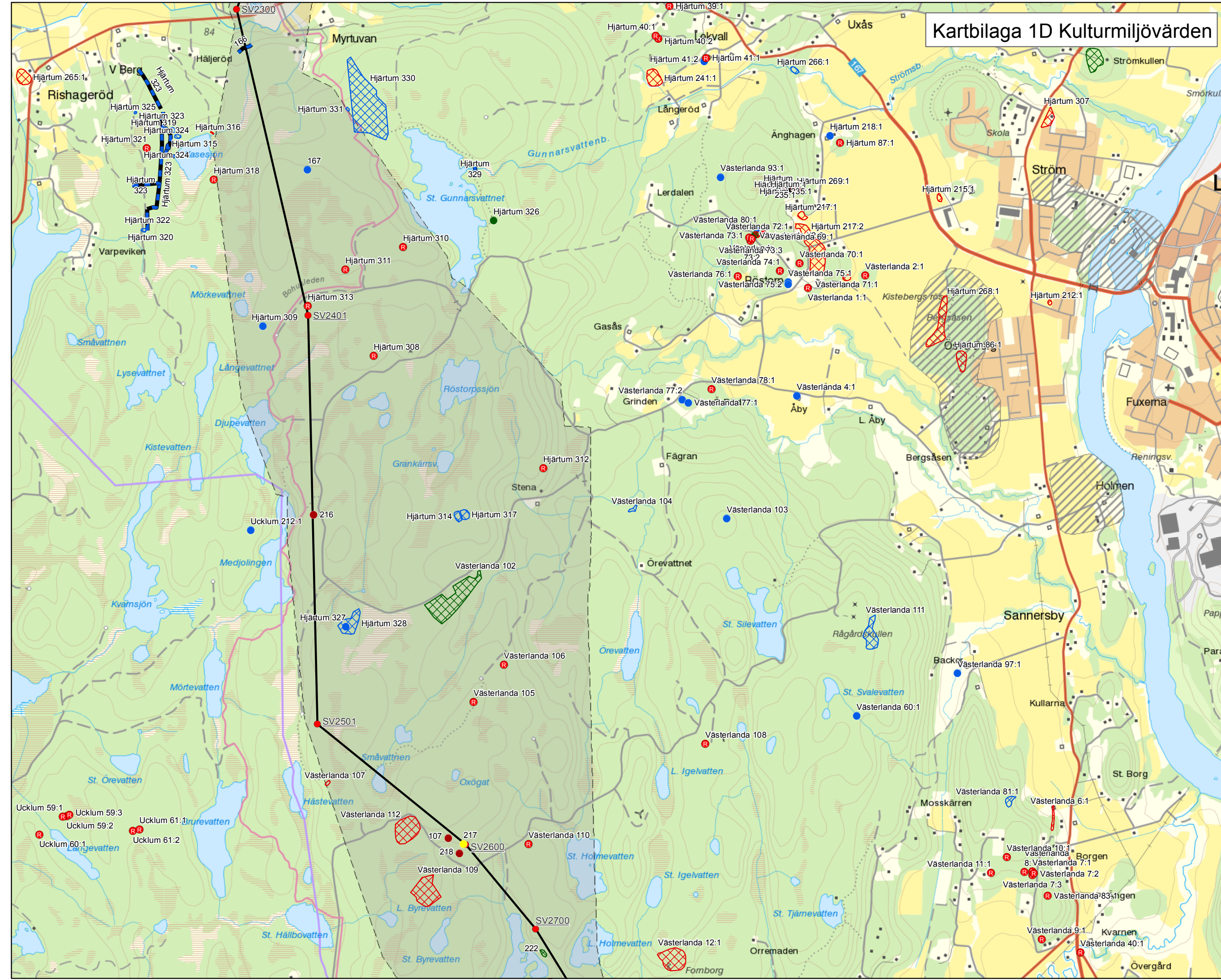
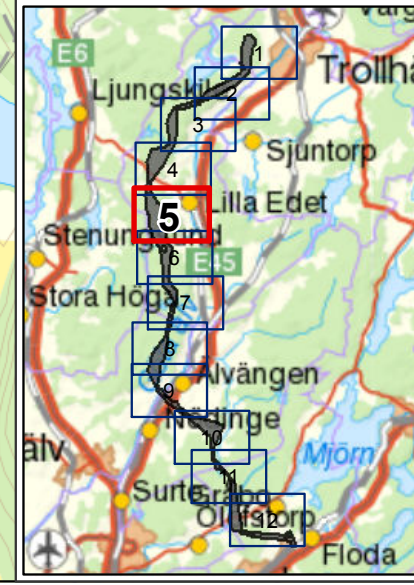


Skala: 1:20 000 (A3)  
1 cm = 200 m

### Teckenförklaring

- Vinkelstolpe
- Ny 400 kV luftledning FL16\_S1-3
- Ombyggnation av bef. 400 kV luftledning CL26
- Aktuell utredningskorridor
- Riksintresse Kulturmiljövård
- Kulturmiljöer i kommunerna
- Fasta fornlämningar inskrivna i FMIS
- Fornlämning ej inskrivna i FMIS
- Övrig kulturhistorisk lämning
- Övrig kulturhistorisk lämning
- Sentida lämning med visst kulturhistoriskt värde
- Sentida lämning med visst kulturhistoriskt värde
- Utredningsobjekt

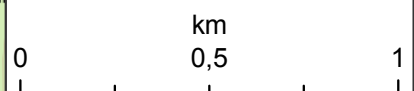
© Lantmäteriet, Affärsverket Svenska kraftnät-Geodatasamverkan



# Kartbilaga 1D Kulturmiljövärden

## Skogssäter - Stenkullen

Ny 400 kV växelströmsluftledning

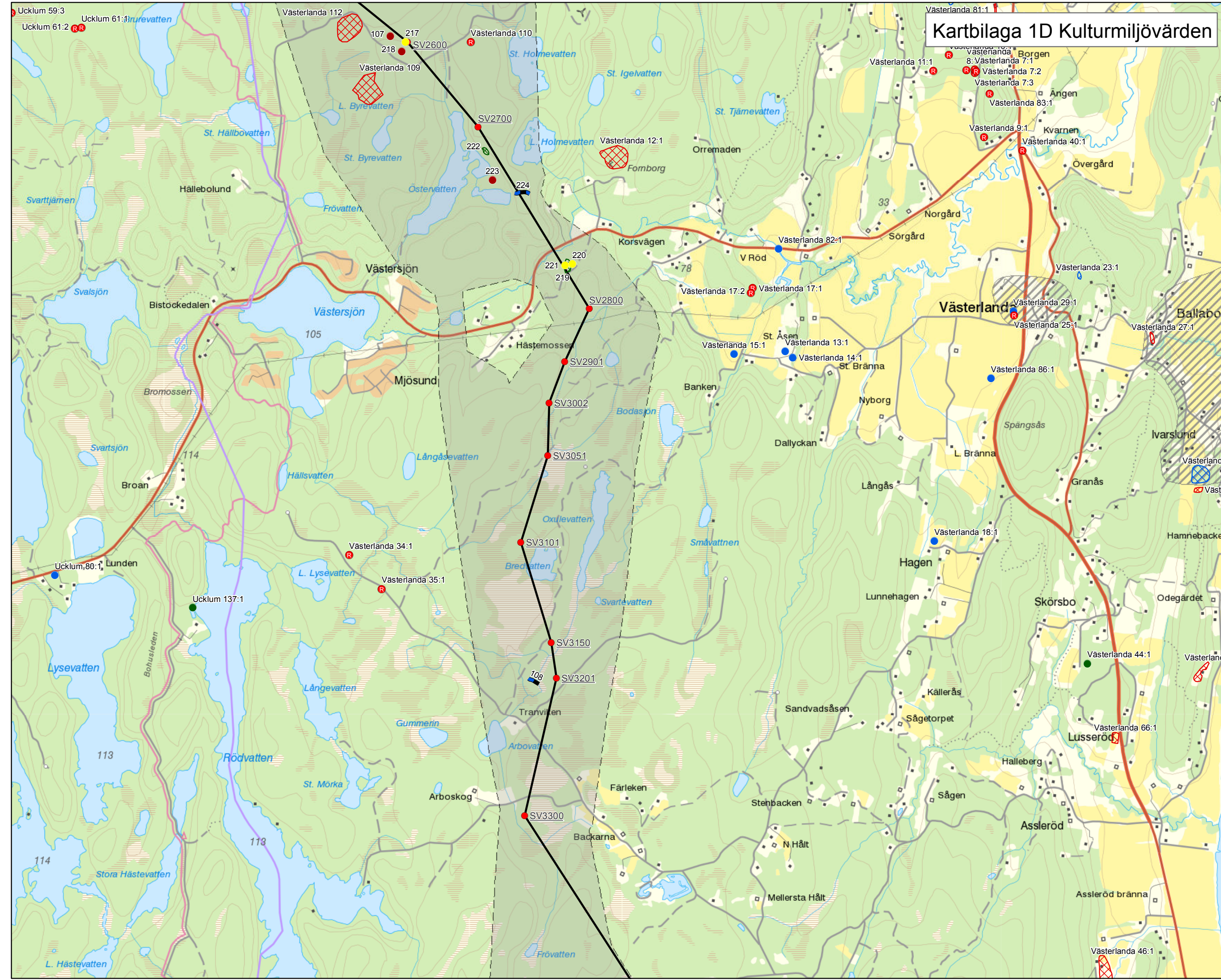
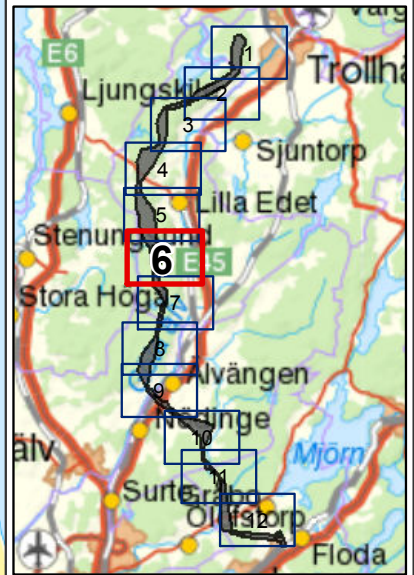


Skala: 1:20 000 (A3)  
1 cm = 200 m

### Teckenförklaring

- Vinkelstolpe
- Ny 400 kV luftledning FL16\_S1-3
- Ombyggnation av bef. 400 kV luftledning CL26
- Aktuell utredningskorridor
- ▨ Riksintresse Kulturmiljövärd
- ▨ Kulturmiljöer i kommunerna
- (red) Fasta fornlämningar inskrivna i FMIS
- (red) Fornlämning ej inskrivna i FMIS
- (blue) Övrig kulturhistorisk lämning
- (yellow) Sentida lämning med visst kulturhistoriskt värde
- (green) Utredningsobjekt

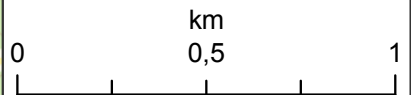
© Lantmäteriet, Affärsverket Svenska kraftnät-Geodatasamverkan



# Kartbilaga 1D Kulturmiljövärden

## Skogssäter - Stenkullen

Ny 400 kV växelströmsluftledning

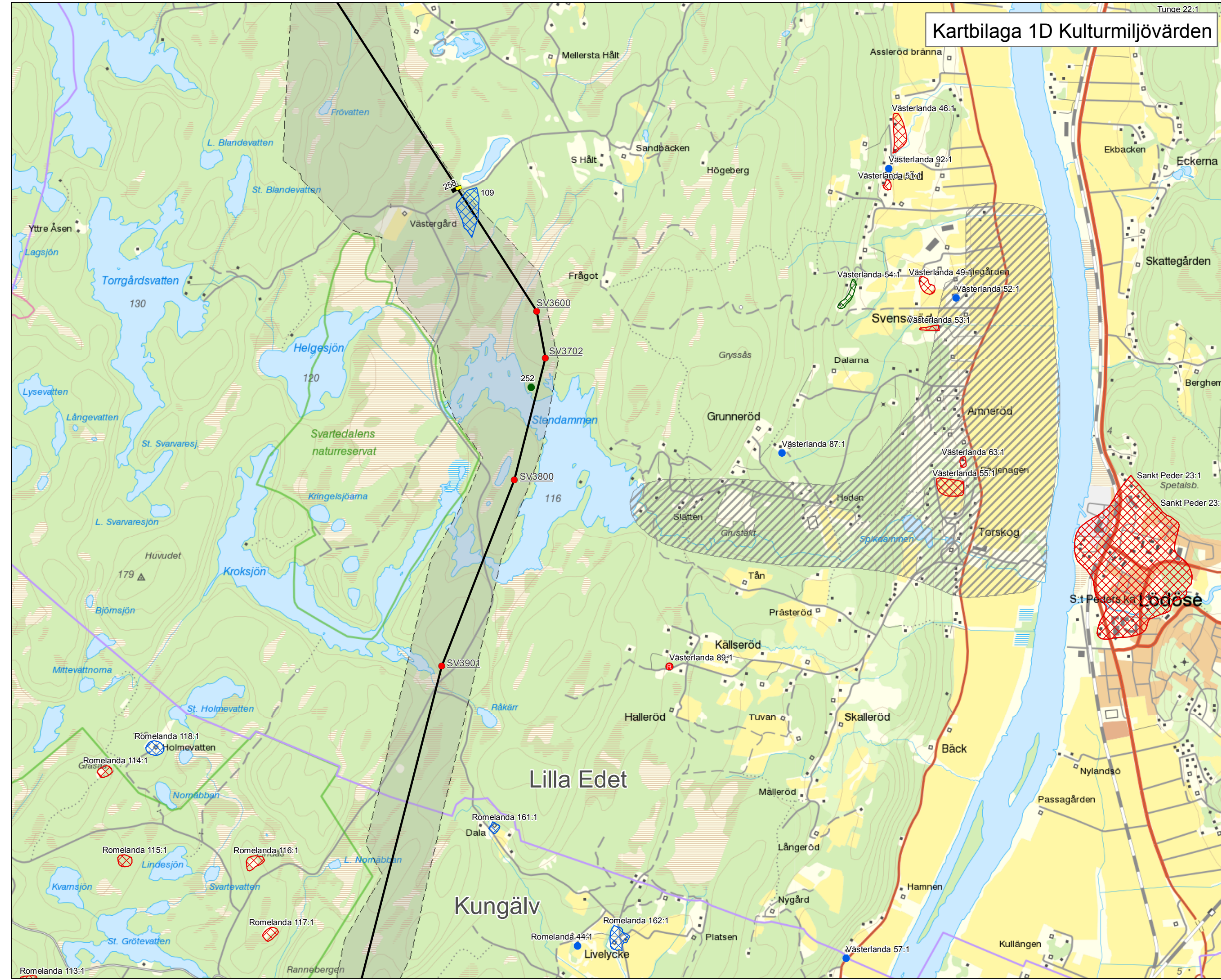
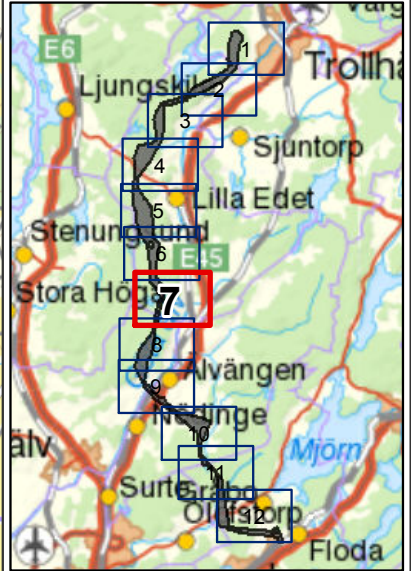


Skala: 1:20 000 (A3)  
1 cm = 200 m

### Teckenförklaring

- Vinkelstolpe
- Ny 400 kV luftledning FL16\_S1-3
- Ombyggnation av bef. 400 kV luftledning CL26
- Aktuell utredningskorridor
- ▨ Riksintresse Kulturmiljövärd
- ▩ Kulturmiljöer i kommunerna
- Ⓡ Fasta fornlämningar inskrivna i FMIS
- Fornlämning ej inskrivna i FMIS
- Övrig kulturhistorisk lämning
- Sentida lämning med visst kulturhistoriskt värde
- Utredningsobjekt

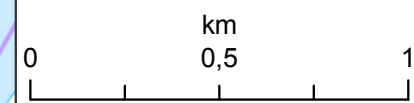
© Lantmäteriet, Affärsverket Svenska kraftnät-Geodatasamverkan



# Kartbilaga 1D Kulturmiljövärden

## Skogssäter - Stenkullen

Ny 400 kV växelströmsluftledning

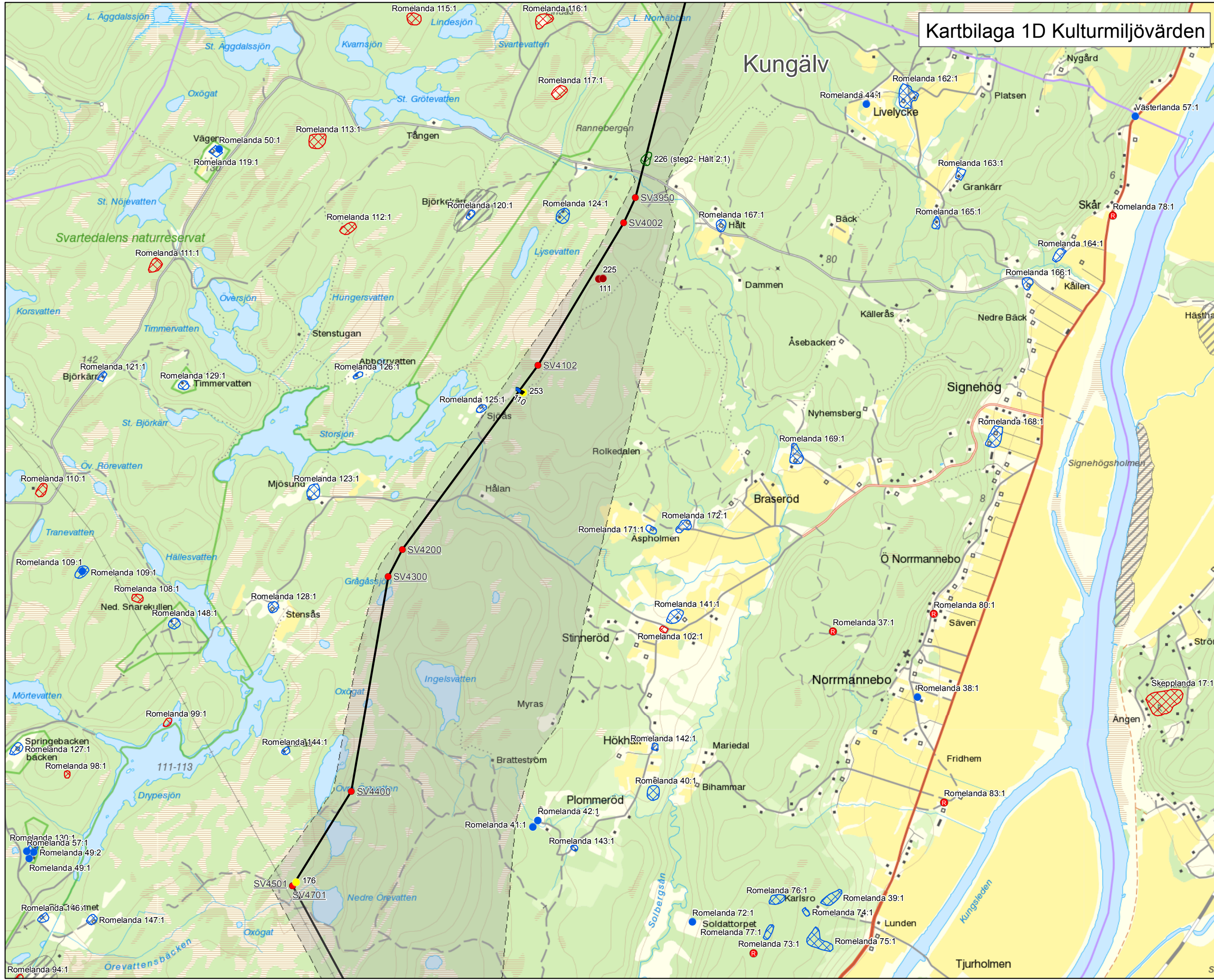
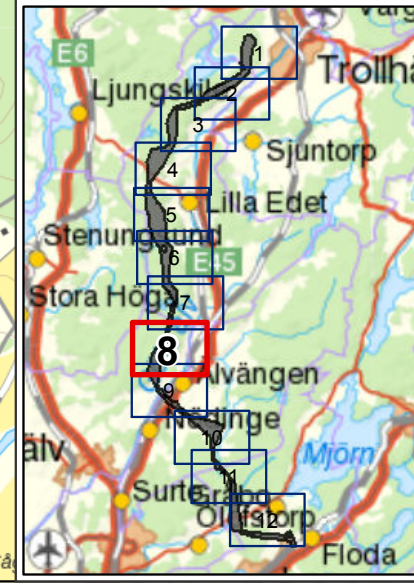


Skala: 1:20 000 (A3)  
1 cm = 200 m

### Teckenförklaring

- Vinkelstolpe
- Ny 400 kV luftledning FL16\_S1-3
- Ombyggnation av bef. 400 kV luftledning CL26
- Aktuell utredningskorridor
- Riksintresse Kulturmiljövård
- Kulturmiljöer i kommunerna
- Fasta fornlämningar inskrivna i FMIS
- Fornlämning ej inskrivna i FMIS
- Övrig kulturhistorisk lämning
- Övrig kulturhistorisk lämning
- Sentida lämning med visst kulturhistoriskt värde
- Sentida lämning med visst kulturhistoriskt värde
- Utredningsobjekt

© Lantmäteriet, Affärsverket Svenska kraftnät-Geodatasamverkan

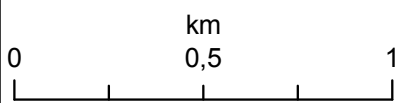




# Kartbilaga 1D Kulturmiljövärden

## Skogssäter - Stenkullen

Ny 400 kV växelströmsluftledning

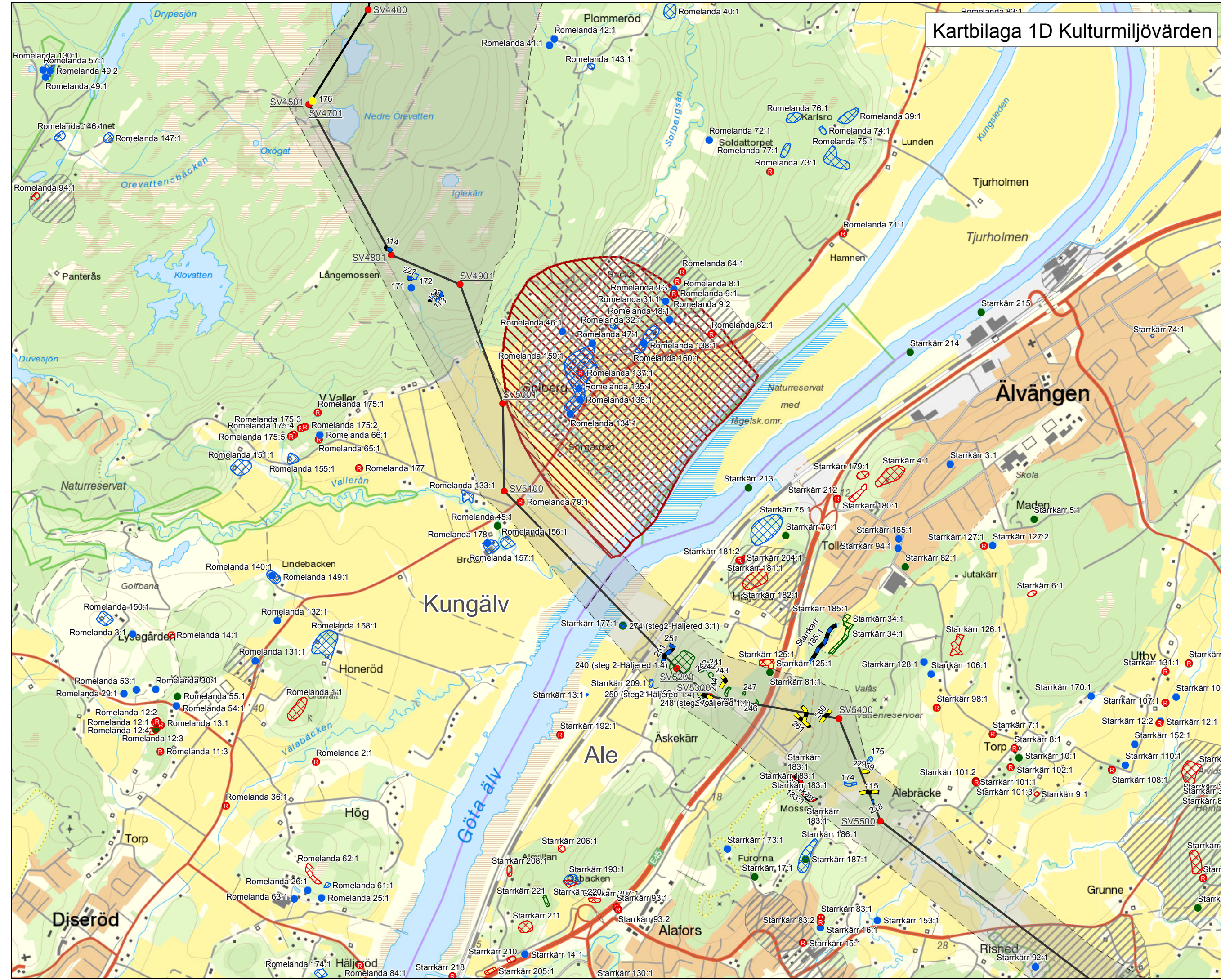
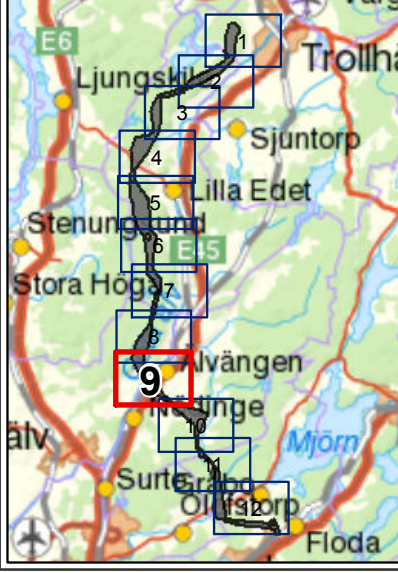


Skala: 1:20 000 (A3)  
1 cm = 200 m

### Teckenförklaring

- Vinkelstolpe
- Ny 400 kV luftledning FL16\_S1-3
- Ombyggnation av bef. 400 kV luftledning CL26
- Aktuell utredningskorridor
- Riksintresse Kulturmiljövärd
- Kulturmiljöer i kommunerna
- Fasta fornlämningar inskrivna i FMIS
- Fornlämning ej inskrivna i FMIS
- Övrig kulturhistorisk lämning
- Sentida lämning med visst kulturhistoriskt värde
- Utredningsobjekt

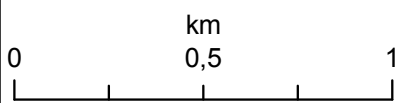
© Lantmäteriet, Affärsverket Svenska kraftnät-Geodatasamverkan



# Kartbilaga 1D Kulturmiljövärden

## Skogssäter - Stenkullen

Ny 400 kV växelströmsluftledning

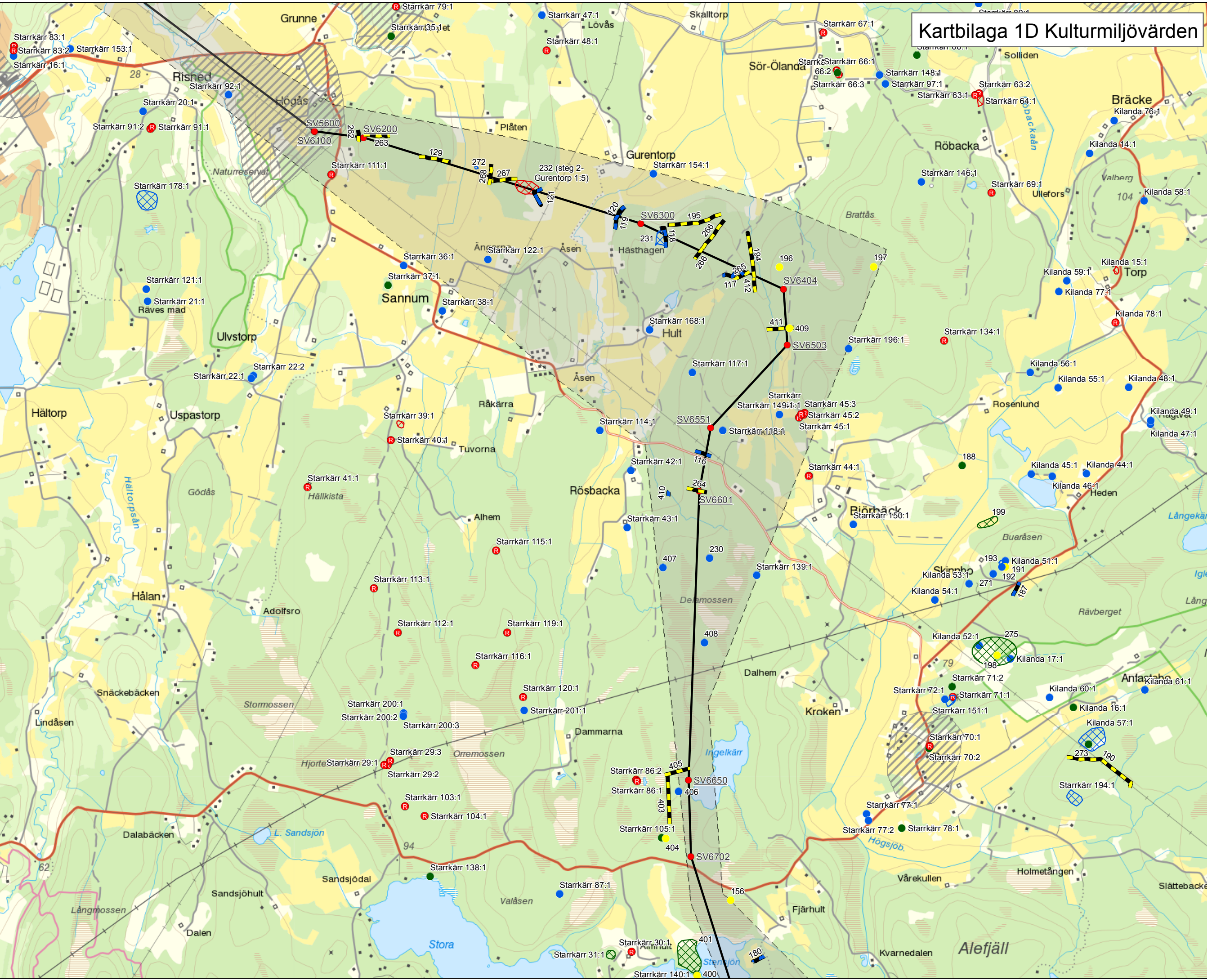
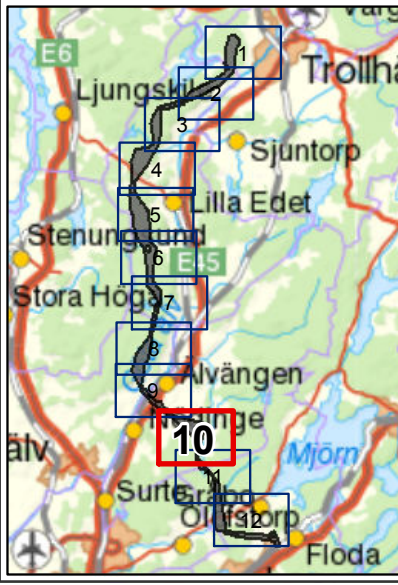


Skala: 1:20 000 (A3)  
1 cm = 200 m

### Teckenförklaring

- Vinkelstolpe
- Ny 400 kV luftledning FL16\_S1-3
- Ombyggnation av bef. 400 kV luftledning CL26
- Aktuell utredningskorridor
- Riksintresse Kulturmiljövård
- Kulturmiljöer i kommunerna
- Fasta fornlämningar inskrivna i FMIS
- Fornlämning ej inskrivna i FMIS
- Övrig kulturhistorisk lämning
- Sentida lämning med visst kulturhistoriskt värde
- Sentida lämning med visst kulturhistoriskt värde
- Utredningsobjekt

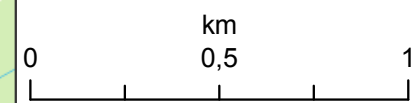
© Lantmäteriet, Affärsverket Svenska kraftnät-Geodatasamverkan



# Kartbilaga 1D Kulturmiljövärden

## Skogssäter - Stenkullen

Ny 400 kV växelströmsluftledning

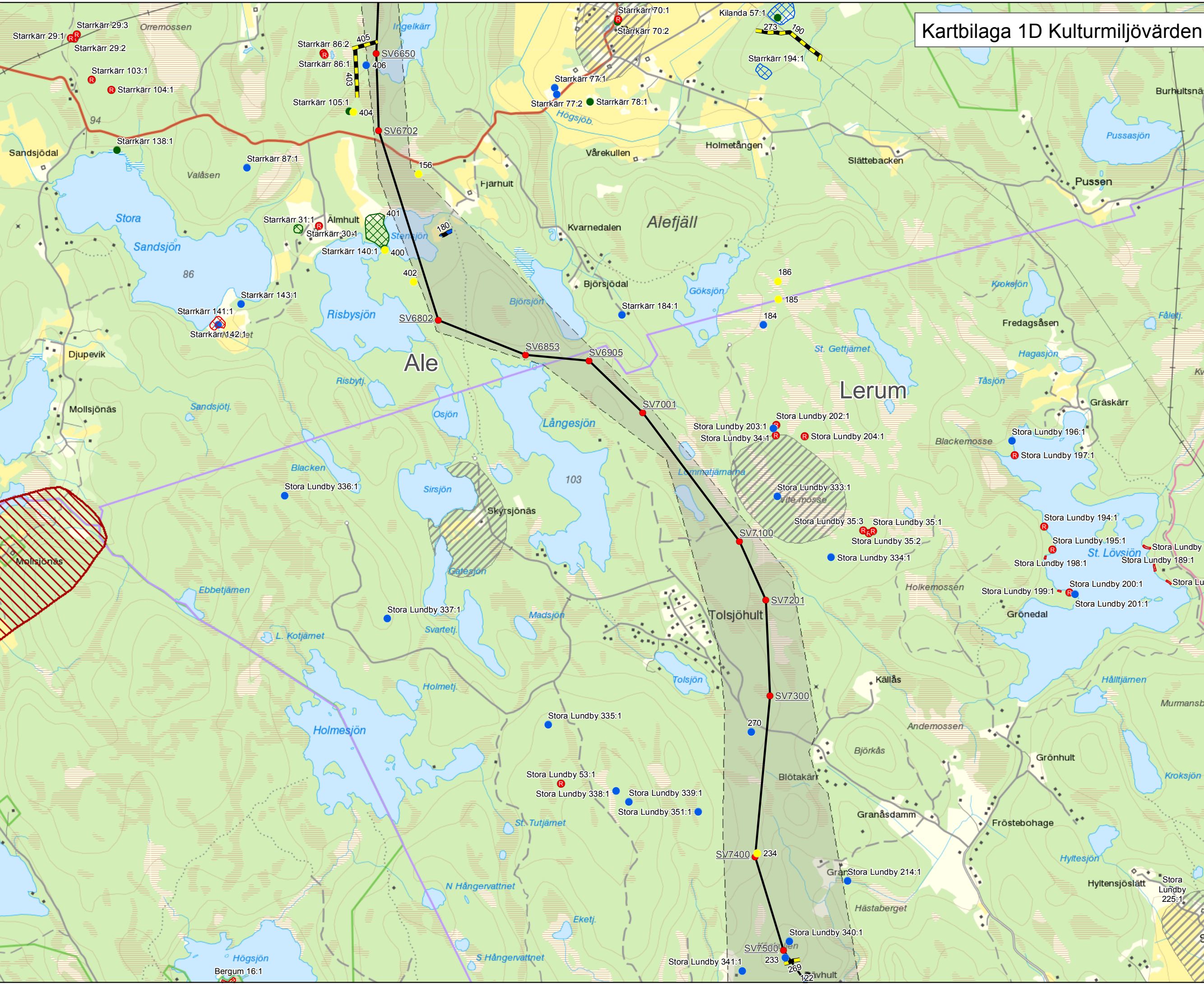
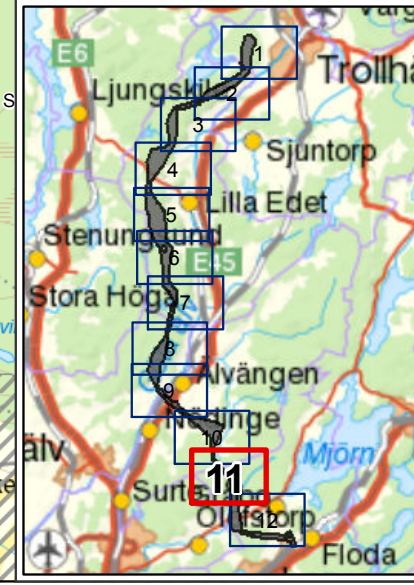


Skala: 1:20 000 (A3)  
1 cm = 200 m

### Teckenförklaring

- Vinkelstolpe
- Ny 400 kV luftledning FL16\_S1-3
- Ombyggnation av bef. 400 kV luftledning CL26
- Aktuell utredningskorridor
- Riksintresse Kulturmiljövård
- Kulturmiljöer i kommunerna
- Fasta fornlämningar inskrivna i FMIS
- Fornlämning ej inskrivna i FMIS
- Övrig kulturhistorisk lämning
- Sentida lämning med visst kulturhistoriskt värde
- Utredningsobjekt

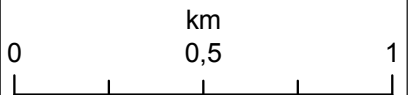
© Lantmäteriet, Affärsverket Svenska kraftnät-Geodatasamverkan



# Kartbilaga 1D Kulturmiljövärden

## Skogssäter - Stenkullen

Ny 400 kV växelströmsluftledning



Skala: 1:20 000 (A3)  
1 cm = 200 m

### Teckenförklaring

- Vinkelstolpe
- Ny 400 kV luftledning FL16\_S1-3
- Ombyggnation av bef. 400 kV luftledning CL26
- Aktuell utredningskorridor
- Riksintresse Kulturmiljövård
- Kulturmiljöer i kommunerna
- R Fasta fornlämningar inskrivna i FMIS
- Fornlämning ej inskrivna i FMIS
- Övrig kulturhistorisk lämning
- Sentida lämning med visst kulturhistoriskt värde
- Utredningsobjekt

© Lantmäteriet, Affärsverket Svenska kraftnät-Geodatasamverkan

