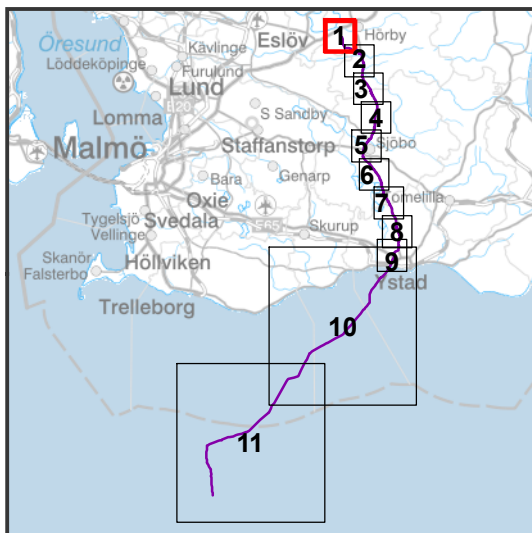


© Svenska kraftnät



**Teckenförklaring**

- Planerad sträckning
- Kommungräns
- Förslag stationsläge
- Stationer 220-400 kV
- Befintlig 400 kV luftledning
- Befintlig HVDC kabel
- Befintligt Regionnät 30-130 kV
- Vätmarksinventeringens punkter
- Naturreservat
- Riksintresse Naturvård
- Landskapsbildsskydd
- Riksintresse Friluftsliv
- Äng och betesmarksinventeringen
- Naturvårdsprogram Naturvärde
- Natura2000 Fågeldirektivet
- Nyckelbiotoper

**Naturvärdesinventering**

- Biotoskydd, inventerat
- Naturvärdesinventering (objekt-nr), klass**
- Biotoskydd, inventerat
- Påtagligt naturvärde

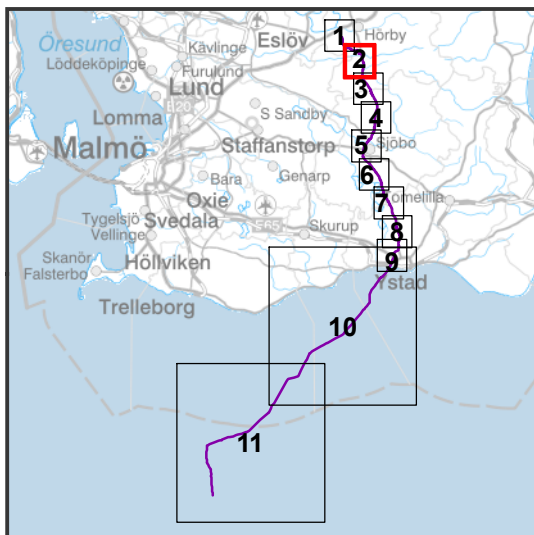


För beskrivning av naturvärdesobjekt och klass, som markeras med objektnummer och klass på kartan, hänvisas till Naturvärdesinventering land, Bilaga 2-1.

		<b>Kartserie Naturmiljö</b>	
Bilaga	1-4	Skala	1:30 000
Version	Pappersstorlek	Upprättad av	BGD
Projektnummer	Kartserieblad	Organisation	NEKTAB
500367 (hav)	1 / 11	Datum	2020-10-05
Ärendenummer	Datakällor	©Lantmäteriet ©Naturvårdsverket ©Sjöfartsverket	
Dokumentnummer	©Vattenmyndigheten ©Länsstyrelsen		



© Svenska kraftnät



**Teckenförklaring**

- Planerad sträckning
- Kommungräns
- Befintligt Regionnät 30-130 kV
- Våtmarksinventeringen punkter
- Skogligt Biotopskydd
- Äng och betesmarksinventeringen
- Naturvårdsprogram Naturvärde
- Nyckelbiotoper

**Naturvärdesinventering**

- Biotopskydd, inventerat
- Biotopskydd, inventerat

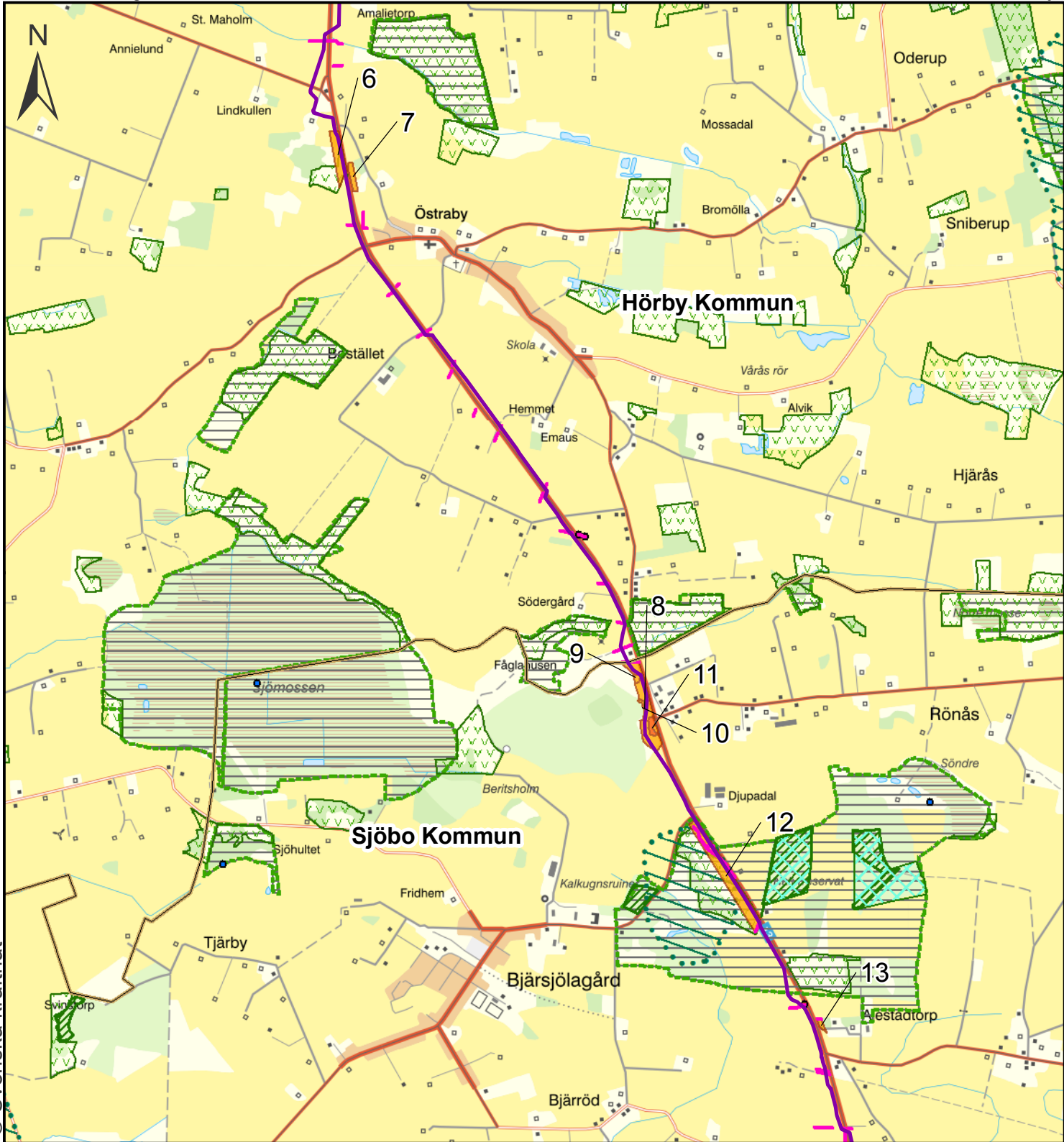
**Naturvärdesinventering (objekt-nr), klass**

- Biotopskydd, inventerat
- Påtagligt naturvärde

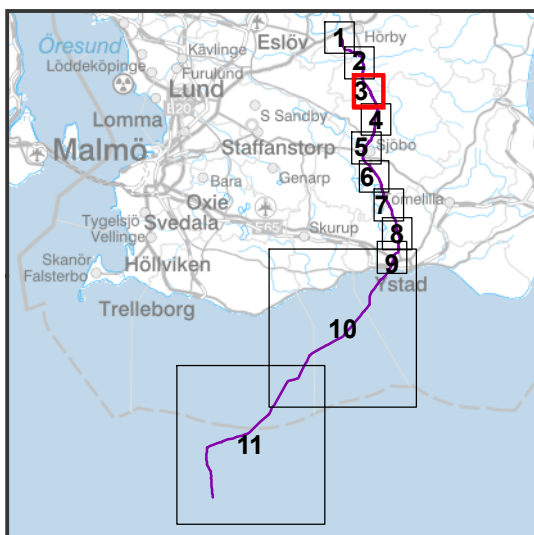


För beskrivning av naturvärdesobjekt och klass, som markeras med objektnummer och klass på kartan, hänvisas till Naturvärdesinventering land, Bilaga 2-1.

		<b>SVENSKA KRAFTNÄT</b> Kartserie Naturmiljö					
				Blaga	1-4	Skala	1:30 000
Version		Pappersstorlek	A4	Organisation	NEKTAB		
Projektnummer	500367 (hav)	Kartserieblad	2 / 11	Datum	2020-10-05		
Ärendenummer		Datakällor		©Lantmäteriet ©Naturvårdsverket ©Sjöfartsverket			
Dokumentnummer				©Vattenmyndigheten ©Länsstyrelsen			



© Svenska kraftnät



**Teckenförklaring**

- Planerad sträckning
- Kommungräns
- Våtmarksinventeringens punkter
- Naturreservat
- Riksintresse Naturvård
- Äng och betesmarksinventeringen
- Naturvårdsprogram Naturvärde
- Nyckelbiotoper

**Naturvärdesinventering**

- Biotopskydd, inventerat
- Biotopskydd, inventerat

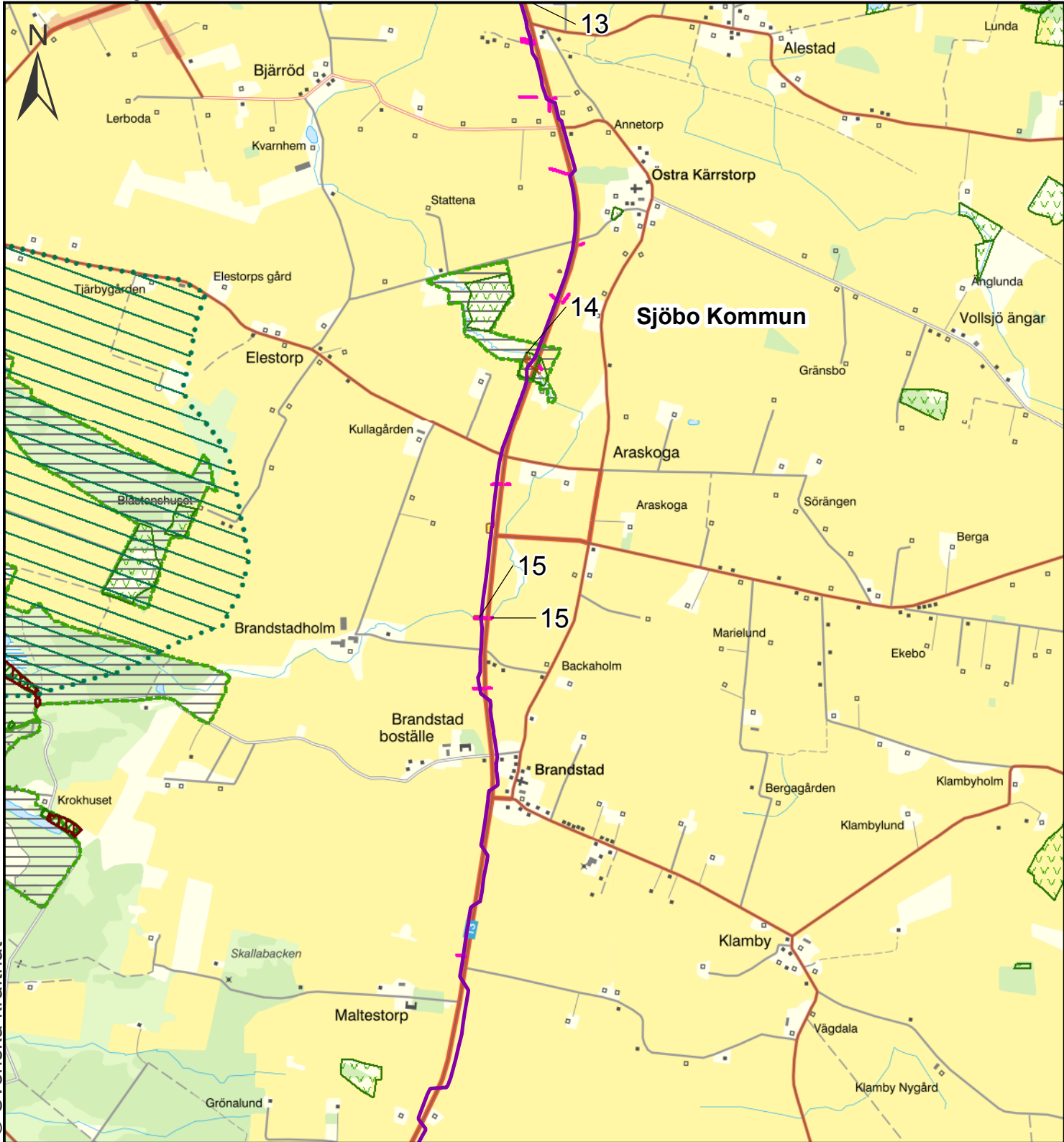
**Naturvärdesinventering (objekt-nr), klass**

- Høgt naturvärde
- Påtagligt naturvärde

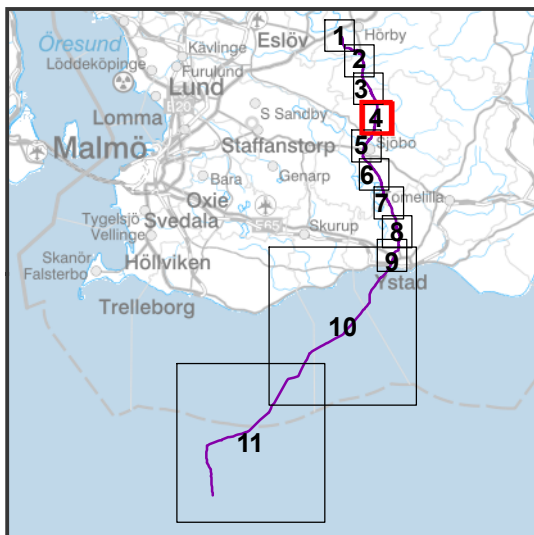


För beskrivning av naturvärdesobjekt och klass, som markeras med objektnummer och klass på kartan, hänvisas till Naturvärdesinventering land, Bilaga 2-1.

		Kartserie Naturmiljö	
Bilaga	1-4	Skala	1:30 000
Version	Pappersstorlek	Upprättad av	BGD
Projektnummer	500367 (hav)	Organisation	NEKTAB
Ärendenummer	Kartserieblad	Datum	2020-10-05
Dokumentnummer	3 / 11	Datakällor	©Lantmäteriet ©Naturvårdsverket ©Sjöfartsverket ©Vattenmyndigheten ©Länsstyrelsen



© Svenska kraftnät



**Teckenförklaring**

- Planerad sträckning
- Kommungräns
- Riksintresse Naturvärd
- Skogligt Biotopskydd
- Äng och betesmarksinventeringen
- Naturvärdsprogram Naturvärde
- Nyckelbiotoper

**Naturvärdesinventering**

- Biotopskydd, inventerat

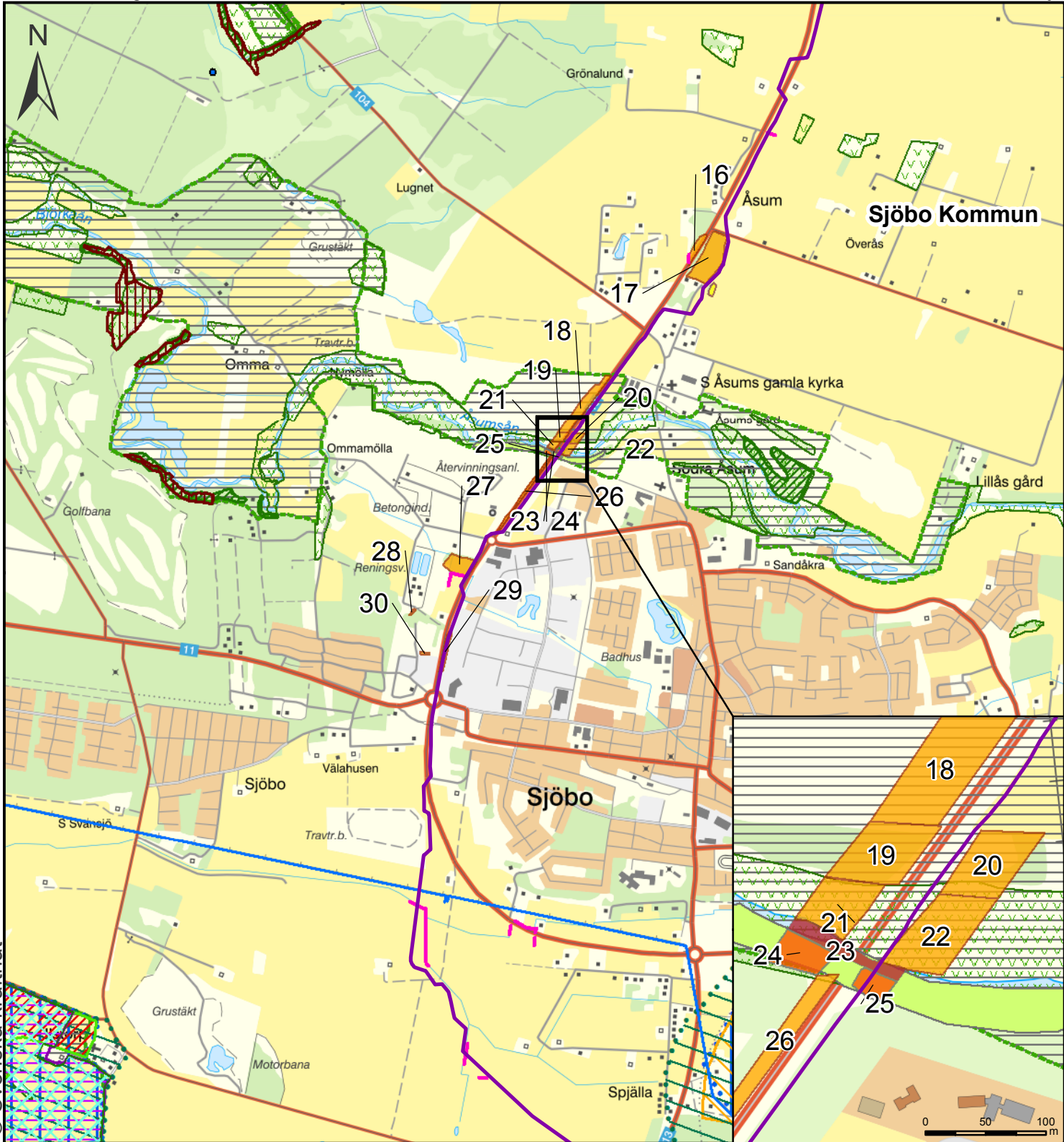
**Naturvärdesinventering (objekt-nr), klass**

- Biotopskydd, inventerat
- Påtagligt naturvärde

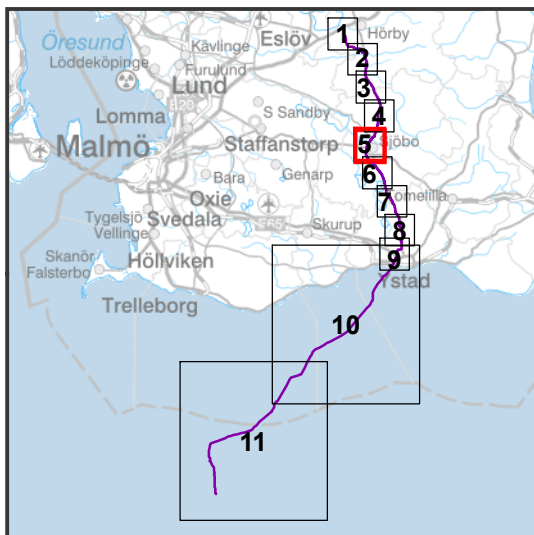


För beskrivning av naturvärdesobjekt och klass, som markeras med objektnummer och klass på kartan, hänvisas till Naturvärdesinventering land, Bilaga 2-1.

<b>SVENSKA KRAFTNÄT</b> Kartserie Naturmiljö					
Bilaga	1-4	Skala	1:30 000	Upprättad av	BGD
Version		Pappersstorlek	A4	Organisation	NEKTAB
Projektnummer	500367 (hav)	Kartserieblad	4 / 11	Datum	2020-10-05
Ärendenummer		Datakällor	©Lantmäteriet ©Naturvärdsverket ©Sjöfartsverket ©Vattenmyndigheten ©Länsstyrelsen		
Dokumentnummer					



© Svenska kraftnät



**Teckenförklaring**

- Planerad sträckning
- Kommungräns
- Befintligt Regionnät 30-130 kV
- Vätmarksinventeringen punkter
- Naturresevat
- Riksintresse Naturvård
- Landskapsbildsskydd
- Riksintresse Friluftsliv
- Skogligt Biotopskydd
- Äng och betesmarksinventeringen
- Naturvårdsprogram Naturvärde
- Natura2000 Fågeldirektivet
- Natura2000 Habitatdirektivet
- Nyckelbiotoper
- Objekt med naturvärde

**Naturvärdesinventering**

— Biotopskydd, inventerat

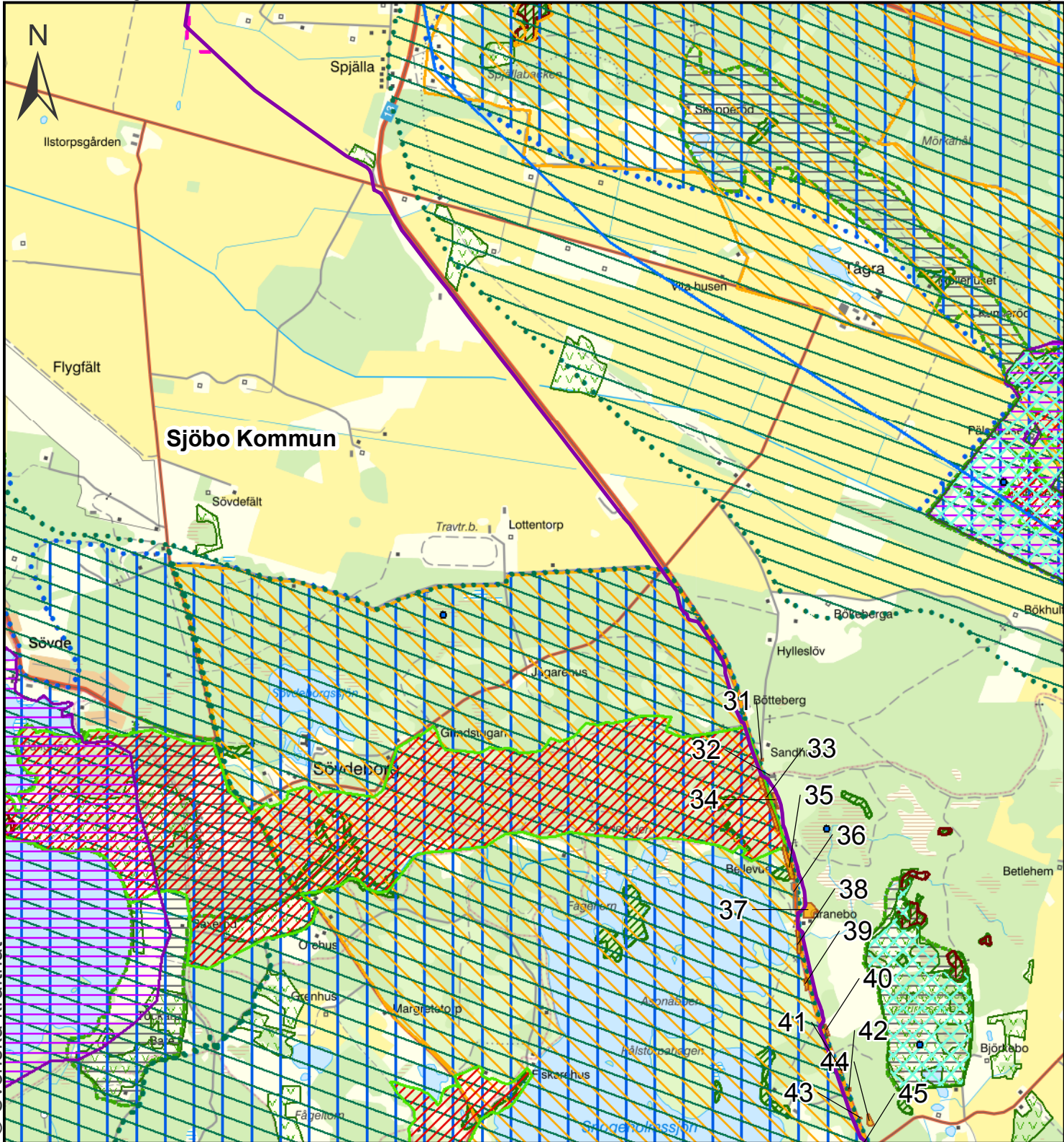
**Naturvärdesinventering (objekt-nr), klass**

- Biotopskydd, inventerat
- Högsta naturvärde
- Høgt naturvärde
- Påtagligt naturvärde

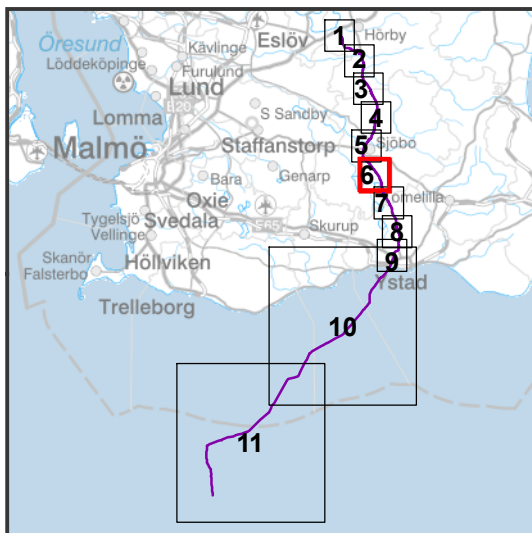


För beskrivning av naturvärdesobjekt och klass, som markeras med objektnummer och klass på kartan, hänvisas till Naturvärdesinventering land, Bilaga 2-1.

		<b>SVENSKA KRAFTNÄT</b> Kartserie Naturmiljö	
Version	Pappersstorlek A4	Organisation	NEKTAB
Projektnummer 500367 (hav)	Kartserieblad 5 / 11	Datum	2020-10-05
Ärendenummer	Datakällor	©Lantmäteriet ©Naturvärdsverket ©Sjöfartsverket ©Vattenmyndigheten ©Länsstyrelsen	
Dokumentnummer			



© Svenska kraftnät



**Teckenförklaring**

- Planerad sträckning
- Kommungräns
- Befintligt Regionnät 30-130 kv
- Våtmarksinventeringen punkter
- Naturreservat
- Riksintresse Naturvård
- Landskapsbildsskydd
- Riksintresse Friluftsliv
- Skogligt Biotopskydd
- Äng och betesmarksinventeringen
- Naturvårdsprogram Naturvärde
- Natura2000 Fågeldirektivet
- Natura2000 Habitatdirektivet
- Nyckelbiotoper

**Naturvärdesinventering**

Biotopskydd, inventerat

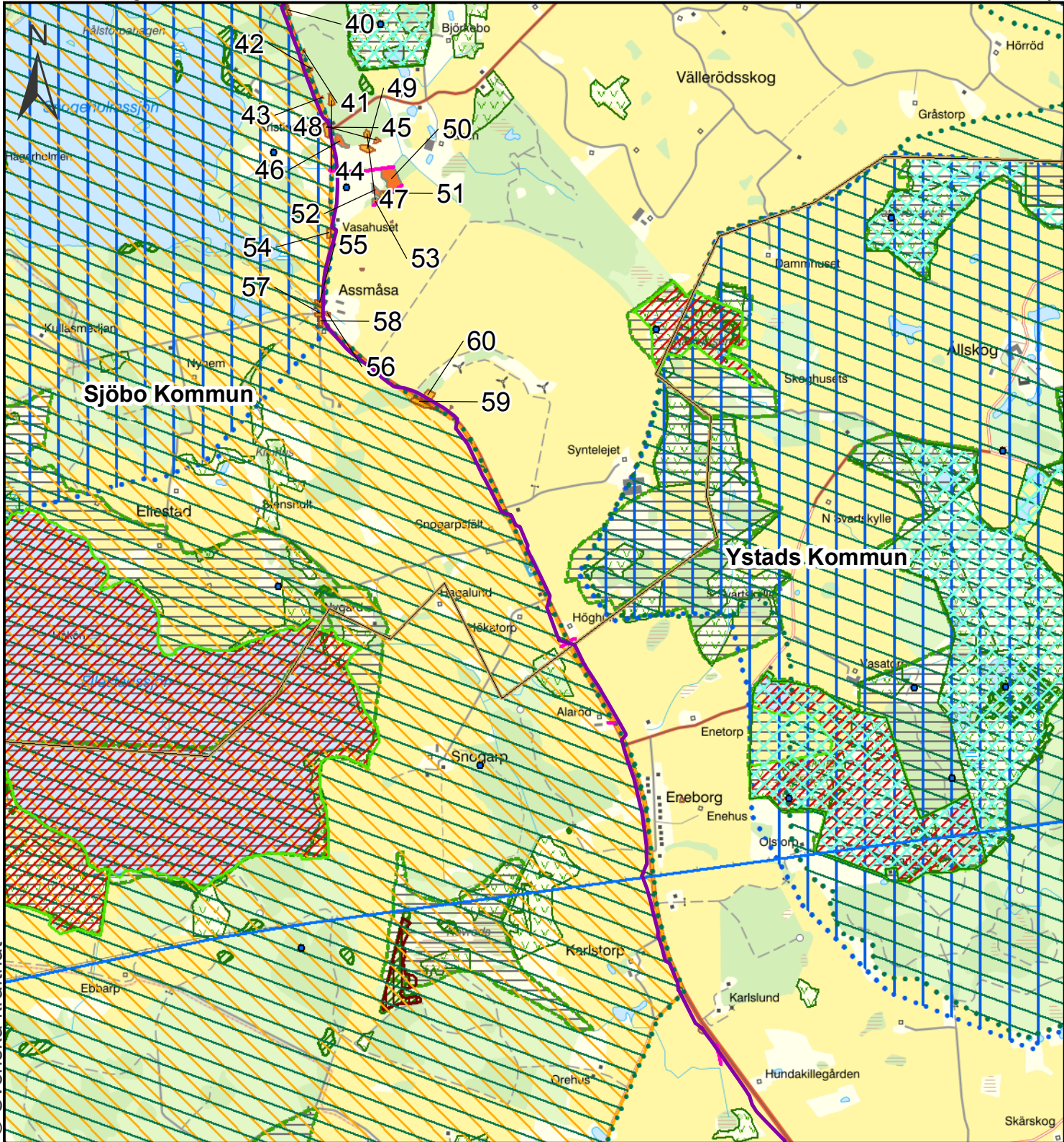
**Naturvärdesinventering (objekt-nr), klass**

- Høgt naturvärde
- Påtagligt naturvärde

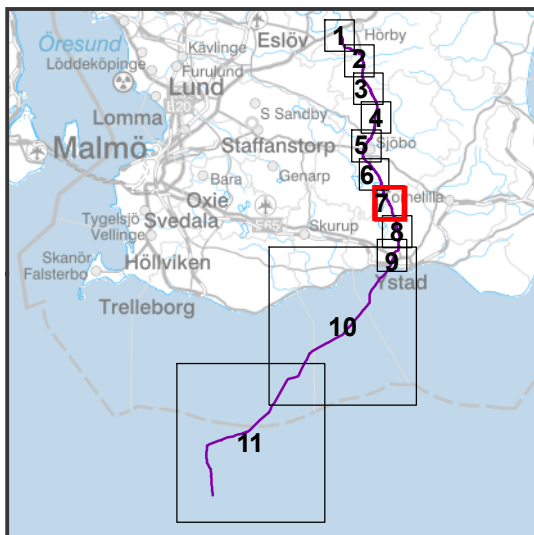


För beskrivning av naturvärdesobjekt och klass, som markeras med objektnummer och klass på kartan, hänvisas till Naturvärdesinventering land, Bilaga 2-1.

		<b>Kartserie Naturmiljö</b>	
Bilaga	1-4	Skala	1:30 000
Version	Pappersstorlek	Upprättad av	BGD
Projektnummer	500367 (hav)	Organisation	NEKTAB
Ärendenummer	Kartserieblad	Datum	2020-10-05
Dokumentnummer	6 / 11	Datakällor	©Lantmäteriet ©Naturvårdsverket ©Sjöfartsverket ©Vattenmyndigheten ©Länsstyrelsen



© Svenska kraftnät



**Teckenförklaring**

- Planerad sträckning
- Kommungräns
- Befintligt Regionnät 30-130 kv
- Våtmarksinventeringen punkter
- Naturreservat
- Riksinträsse Naturvård
- Landskapsbildsskydd
- Riksinträsse Riuflutsv
- Skogligt Biotopskydd
- Äng och betesmarksinventeringen
- Naturvårdsprogram Naturvärde
- Natura2000 Habitatdirektivet
- Nyckelbiotoper

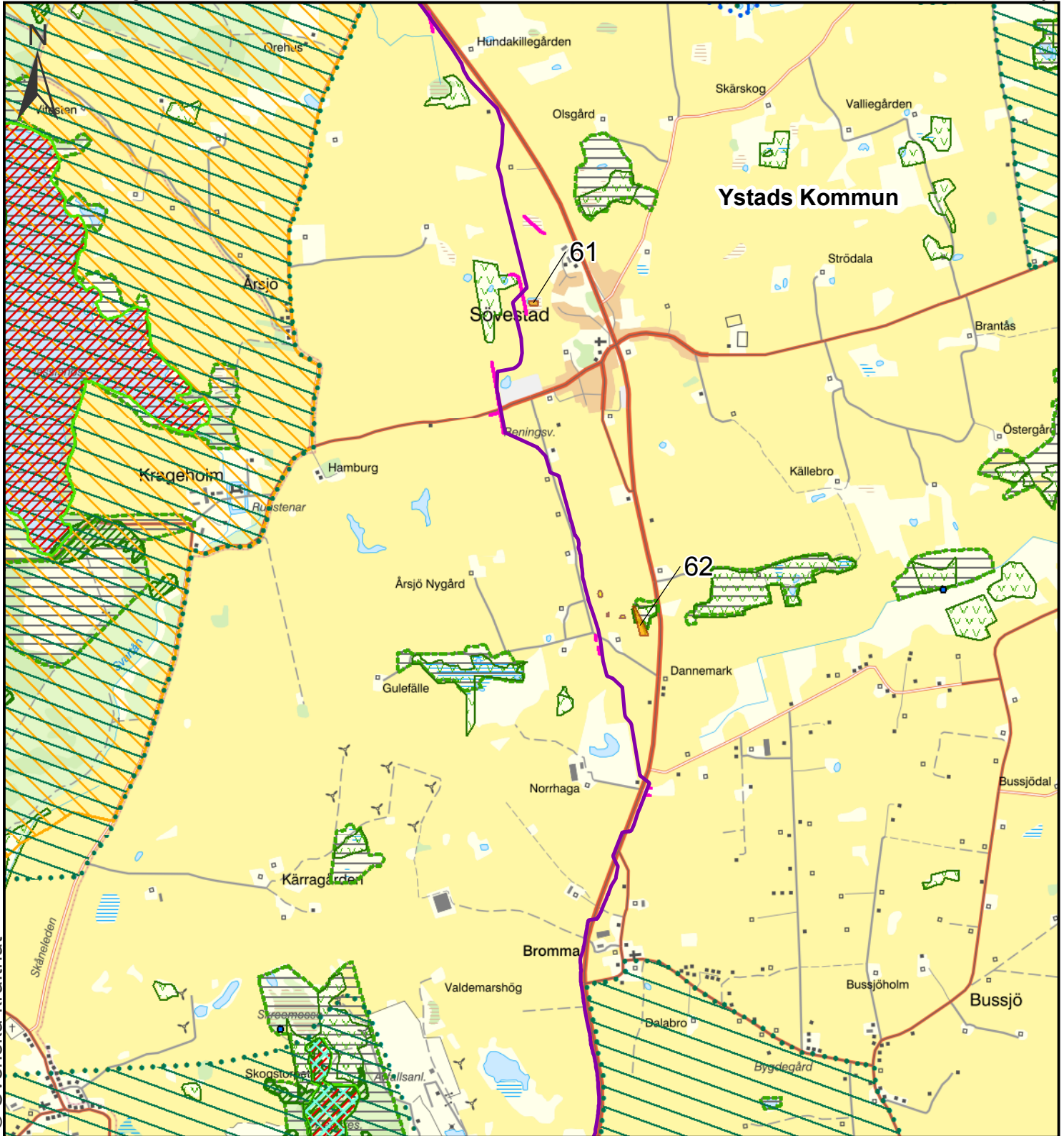
**Naturvärdesinventering**

- Biotopskydd, inventerat
- Naturvärdesinventering (objekt-nr), klass**
- Biotopskydd, inventerat
- Høgt naturvärde
- Påtagligt naturvärde

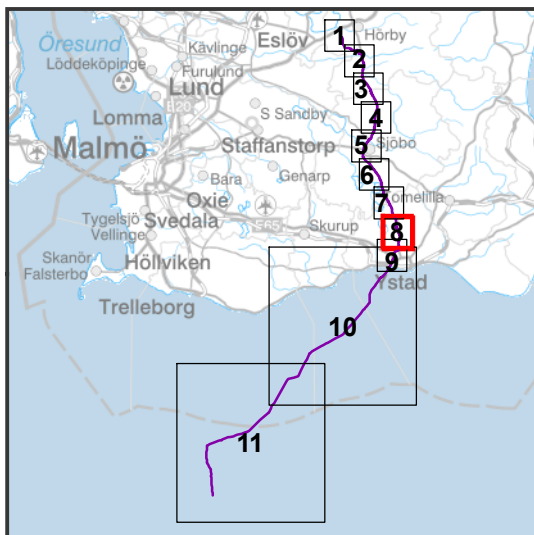


För beskrivning av naturvärdesobjekt och klass, som markeras med objektnummer och klass på kartan, hänvisas till Naturvärdesinventering land, Bilaga 2-1.

		<b>Kartserie Naturmiljö</b>	
Bilaga	1-4	Skala	1:30 000
Version	Pappersstorlek	Upprättad av	BGD
Projektnummer	500367 (hav)	Organisation	NEKTAB
Ärendenummer	Kartserieblad	Datum	2020-10-05
Dokumentnummer	7 / 11	Datakällor	©Lantmäteriet ©Naturvårdsverket ©Sjöfartsverket ©Vattenmyndigheten ©Länsstyrelsen



© Svenska kraftnät



**Teckenförklaring**

- Planerad sträckning
- Kommungräns
- Våtmarksinventeringens punkter
- Naturresevat
- Riksinträsse Naturvård
- Landskapsbildsskydd
- Riksinträsse Friluftsliv
- Äng och betesmarksinventeringen
- Naturvårdsprogram Naturvårde
- Natura2000 Habitatdirektivet
- Nyckelbiotoper

**Naturvärdesinventering**

- Biotopskydd, inventerat

**Naturvärdesinventering (objekt-nr), klass**

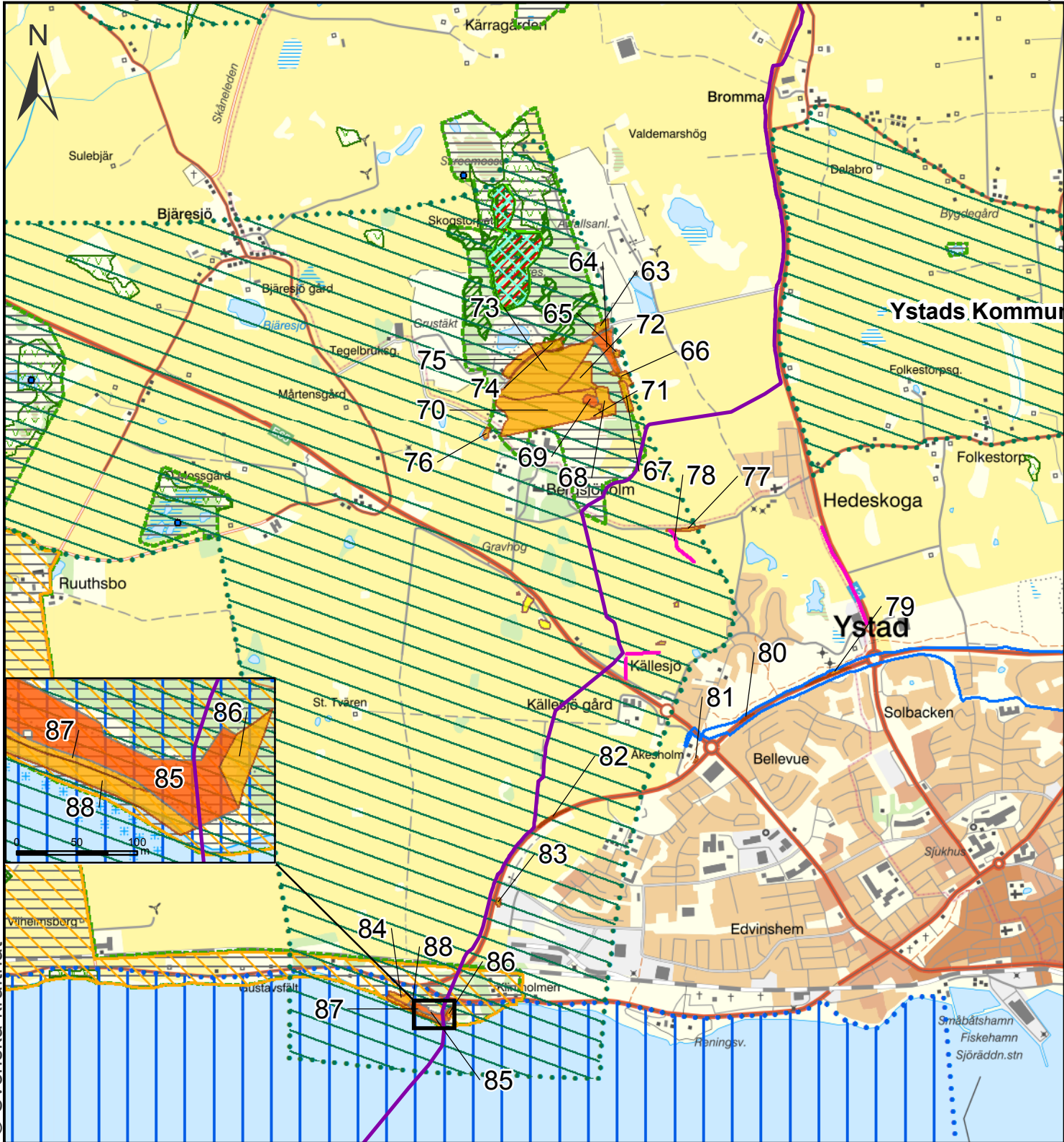
- Biotopskydd, inventerat
- Påtagligt naturvärde



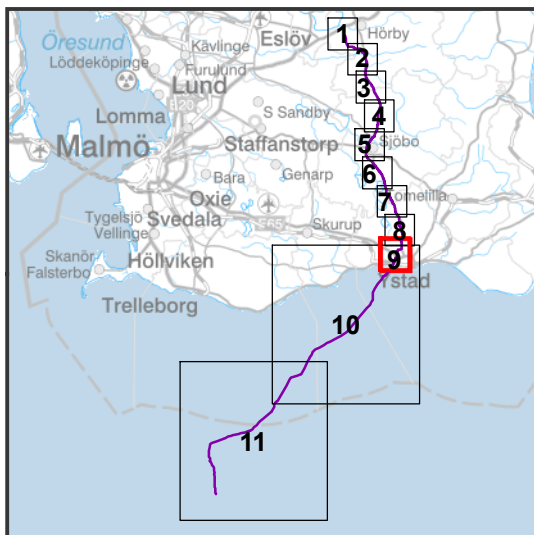
För beskrivning av naturvärdesobjekt och klass, som markeras med objektnummer och klass på kartan, hänvisas till Naturvärdesinventering land, Bilaga 2-1.

		<b>Kartserie Naturmiljö</b>	
Bilaga	1-4	Skala	1:30 000
Version	Pappersstorlek	Upprättad av	BGD
Projektnummer	A4	Organisation	NEKTAB
500367 (hav)	Kartserieblad	Datum	2020-10-05
8 / 11	Datakällor		
Ärendenummer	©Lantmäteriet ©Naturvårdsverket ©Sjöfartsverket		
Dokumentnummer	©Vattenmyndigheten ©Länsstyrelsen		





© Svenska kraftnät



**Teckenförklaring**

- Planerad sträckning
- Kommungräns
- Befintligt Regionnät 30-130 kV
- Våtmarksinventeringen punkter
- Naturreservat
- Riksintrasse Naturvård
- Landskapsbildsskydd
- Riksintrasse Friluftsliv
- Äng och betesmarksinventeringen
- Naturvårdsprogram Naturvärde
- Natura2000 Habitatdirektivet
- Nyckelbiotoper

**Naturvärdesinventering**

- Biotopskydd, inventerat

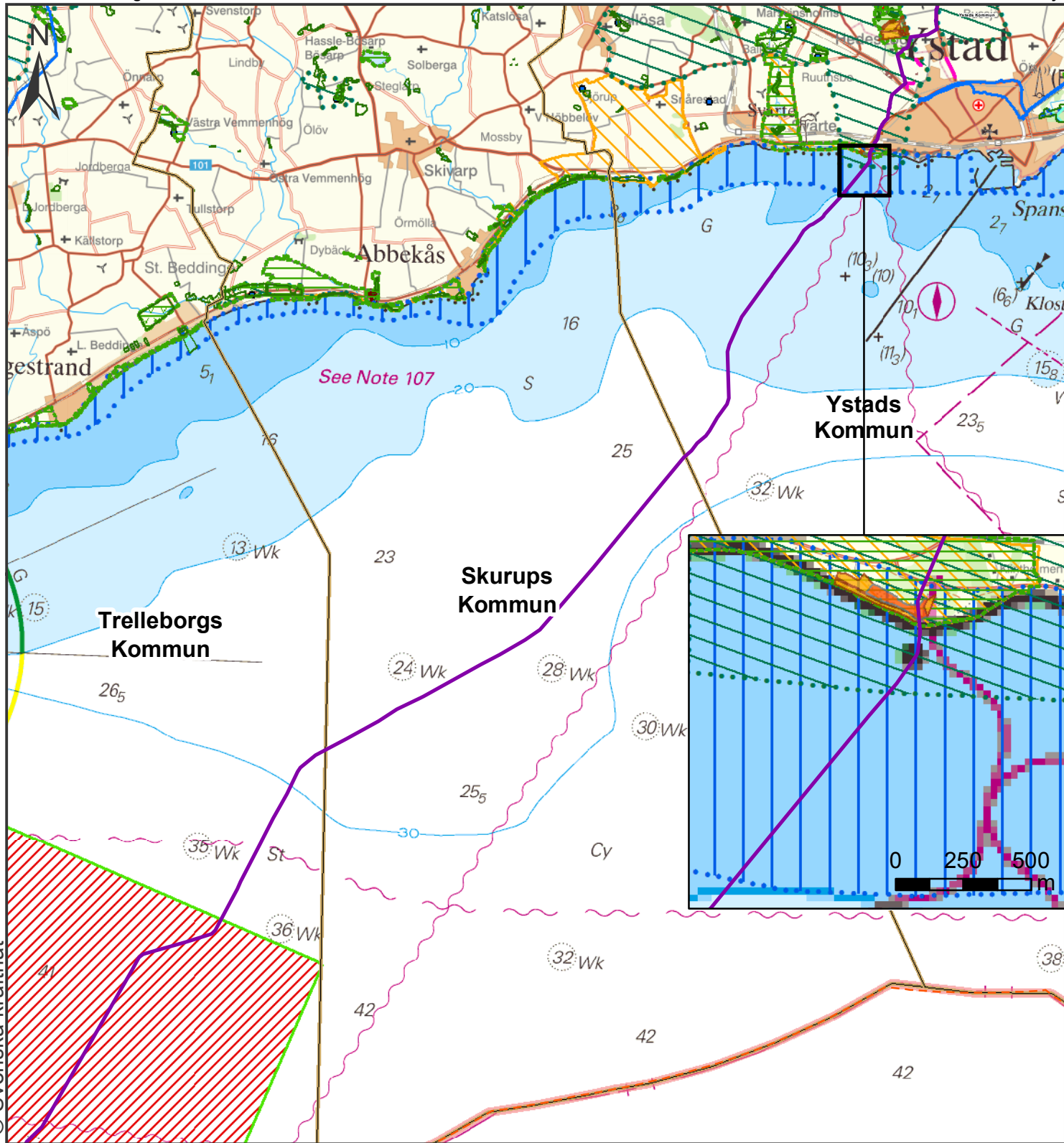
**Naturvärdesinventering (objekt-nr), klass**

- Biotopskydd, inventerat
- Høgt naturvärde
- Påtagligt naturvärde

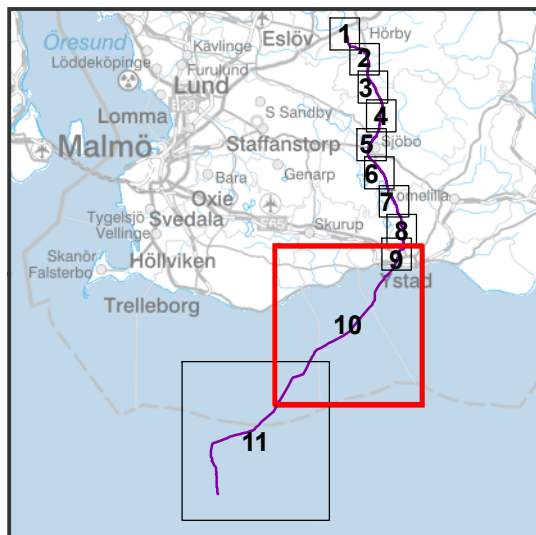


För beskrivning av naturvärdesobjekt och klass, som markeras med objektnummer och klass på kartan, hänvisas till Naturvärdesinventering land, Bilaga 2-1.

		Kartserie Naturmiljö	
Bilaga	1-4	Skala	1:30 000
Version	Pappersstorlek	Upprättad av	BGD
Projektnummer	A4	Organisation	NEKTAB
500367 (hav)	Kartserieblad	Datum	2020-10-05
9 / 11	Datakällor	©Lantmäteriet ©Naturvårdsverket ©Sjöfartsverket	
Ärendenummer	©Vattenmyndigheten ©Länsstyrelsen		
Dokumentnummer			



© Svenska kraftnät



**Teckenförklaring**

- Planerad sträckning
- Län Skåne
- Sjöterritoriets gräns i havet
- Befintligt Regionnät 30-130 kV
- Våtmarksinventeringen punkter
- Kommungräns
- Naturreservat
- Riksintresse Naturvård
- Landskapsbildsskydd
- Riksintresse Friluftsliv
- Skogligt Biotopskydd
- Äng och betesmarksinventeringen
- Naturvårdsprogram Naturvärde
- Natura2000 Habitatdirektivet
- Nyckelbiotoper

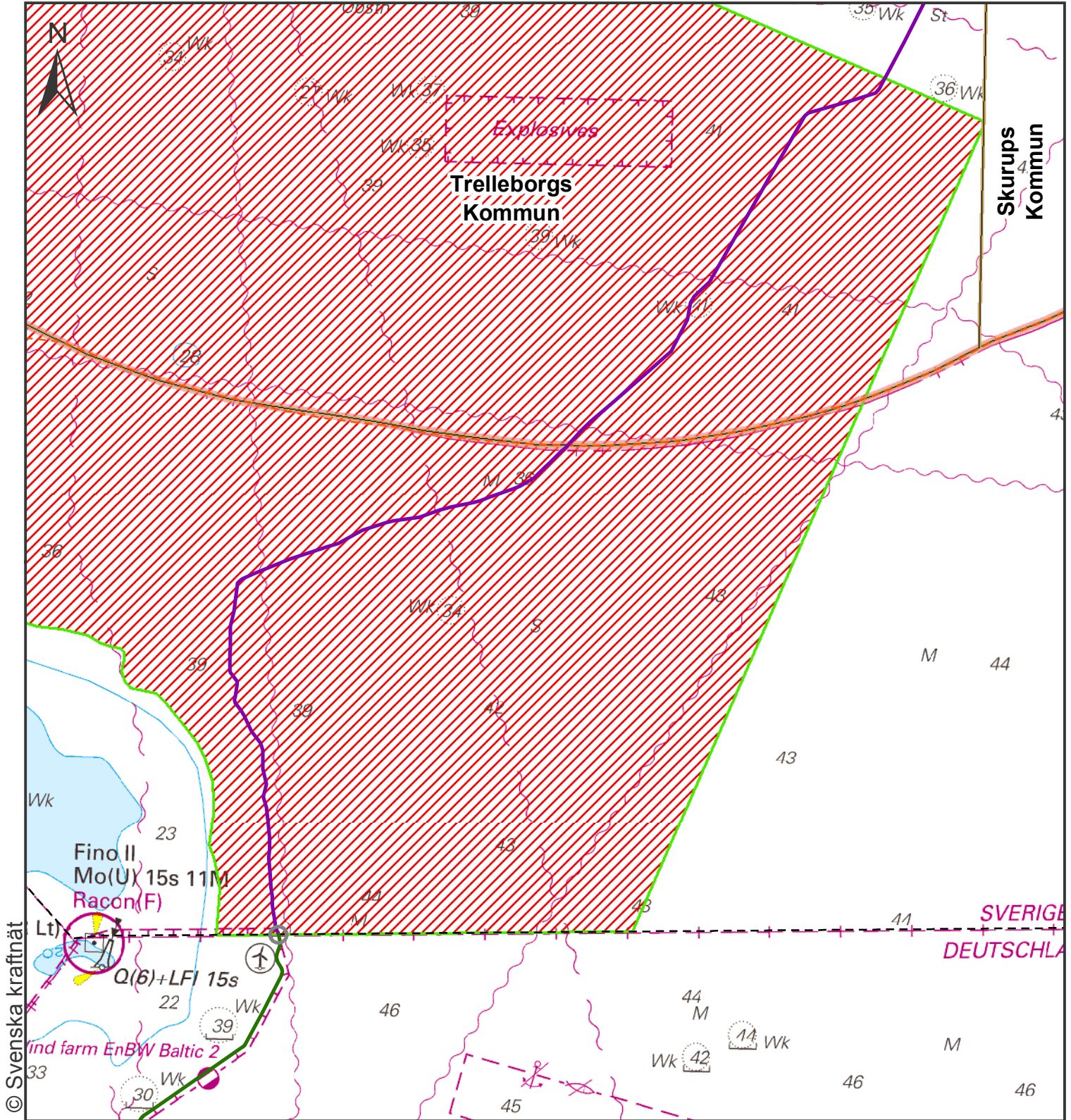
**Naturvärdesinventering**

- Biotopskydd, inventerat
- Naturvärdesinventering (objekt-nr), klass**
- Biotopskydd, inventerat
- Högt naturvärde
- Påtagligt naturvärde

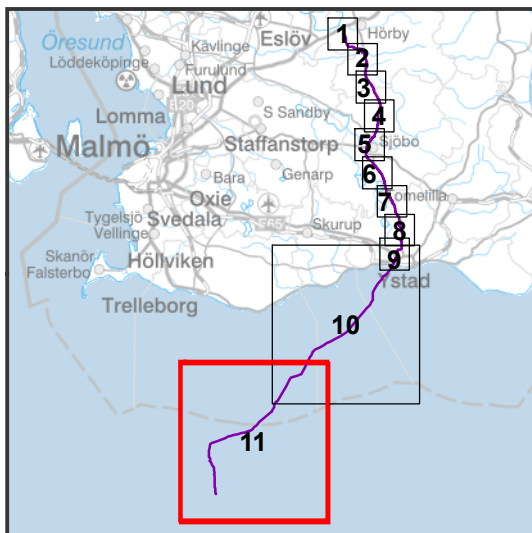


För beskrivning av naturvärdesobjekt och klass, som markeras med objektnummer och klass på kartan, hänvisas till Naturvärdesinventering land, Bilaga 2-1.

<b>SVENSKA KRAFTNÄT</b> Kartserie Naturmiljö		Blaga	1-4	Skala	1:150 000	Upprättad av	BGD
		Version		Pappersstorlek	A4	Organisation	NEKTAB
Projektnummer	500367 (hav)	Kartserieblad	10 / 11	Datum	2020-10-05		
Ärendenummer		Datakällor	©LanInmäteriet ©Naturvärdsverket ©Sjöfartsverket ©Vattenmyndigheten ©Länsstyrelsen				
Dokumentnummer							



© Svenska kraftnät



**Teckenförklaring**

- Anslutningspunkt i Östersjön på gränsen mellan Sveriges och Tysklands ekonomiska zoner
- Planerad sträckning
- Sträckning inom tyskt territorium
- Lan Skåne
- Sjöterritoriets gräns i havet
- Sveriges ekonomiska zon
- Kommungräns
- Natura2000 Habitatdirektiv



För beskrivning av naturvärdesobjekt och klass, som markeras med objektnummer och klass på kartan, hänvisas till Naturvärdesinventering land, Bilaga 2-1.

		<b>Kartserie Naturmiljö</b>	
Bilaga	1-4	Skala	1:150 000
Version		Pappersstorlek	A4
Projektnummer	500367 (hav)	Kartserieblad	11 / 11
Ärendenummer		Datum	2020-10-05
Dokumentnummer		Datakällor	©LanInmäteriet ©Naturvärdsverket ©Sjöfartsverket ©Vattenmyndigheten ©Länsstyrelsen