

Ny 400 kV-ledning mellan Messaure i Sverige och Keminmaa i Finland



Medfinansierat av Europeiska unionens
fond för ett sammanlänkat Europa



Digitalt samrådsmöte

- > 17.30 Välkommen
- > 17.40 Presentation
- > 18.05 Tid för frågor
- > www.svk.se/messaure-keminmaa
- > www.slido.com
- > Skriv in kod: **N144**

Det här ska vi prata om

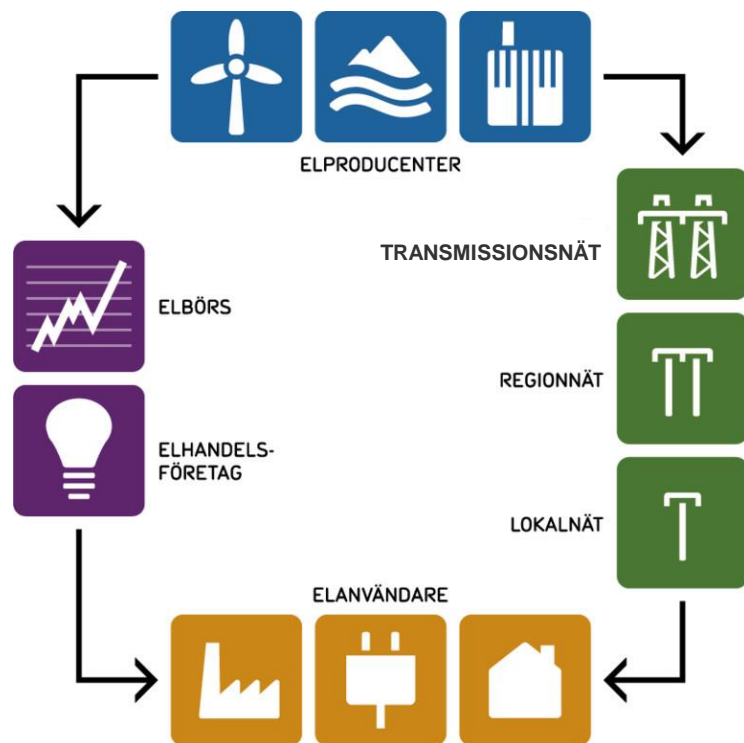
- > Svenska kraftnät
- > Ledningen, samrådsprocessen och tillstånd
- > Avtal och ersättningar
- > Teknik och konstruktion
- > Processen framåt

Varför samråd?

- > Lagkrav
- > Ge information
- > Ta del av synpunkter och lokalkunskap



Svenska kraftnät och transmissionsnätet



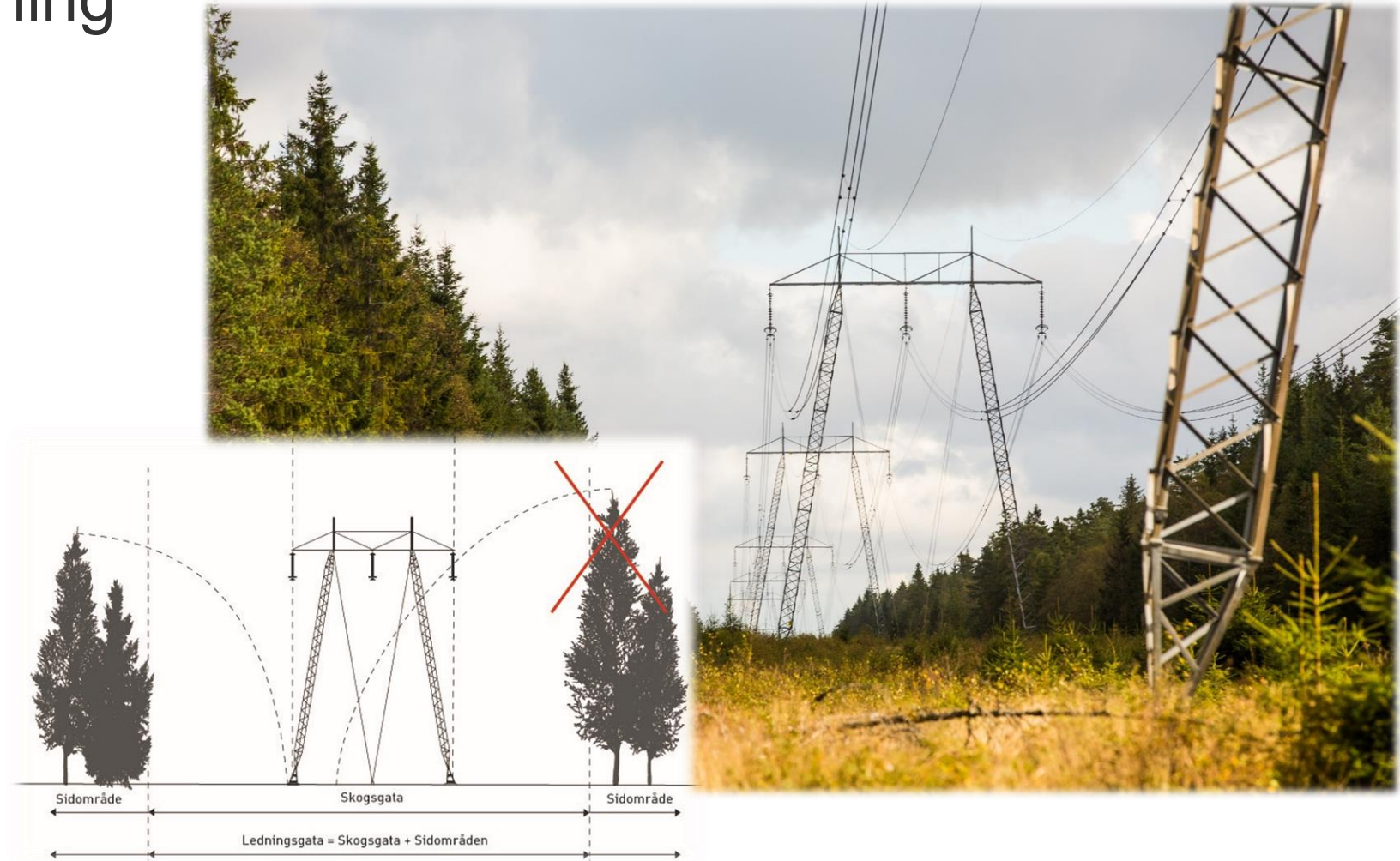
Varför Messaure – Keminmaa

- > Nordiskt elsystem
- > Ökad kapacitet och leveranssäkerhet
- > Minskad klimatpåverkan



400 kV luftledning

- > Växelström
- > Ledningar
- > Stolpar
- > Ledningsgata

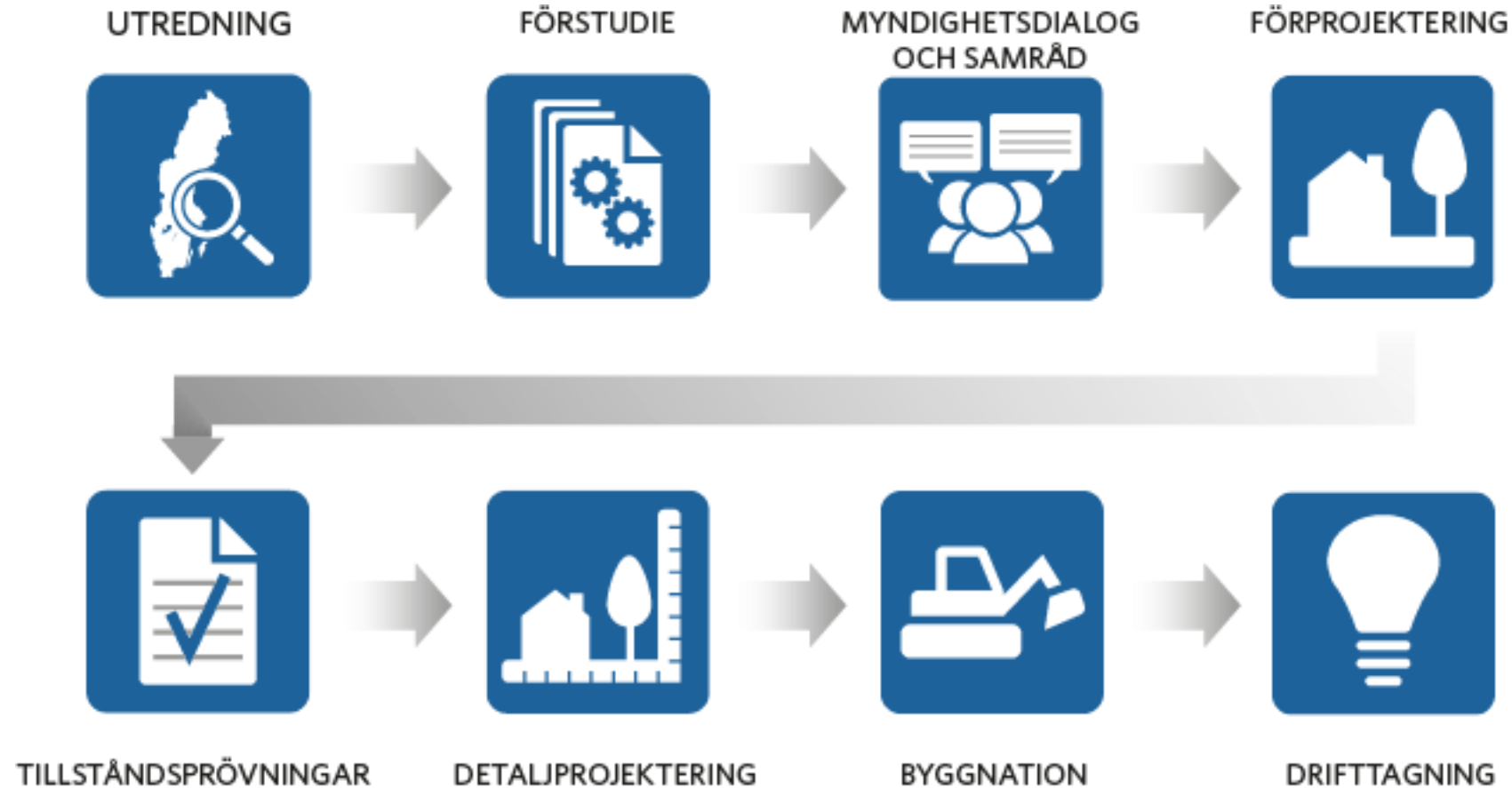


Varför luftledning och inte nedgrävd kabel



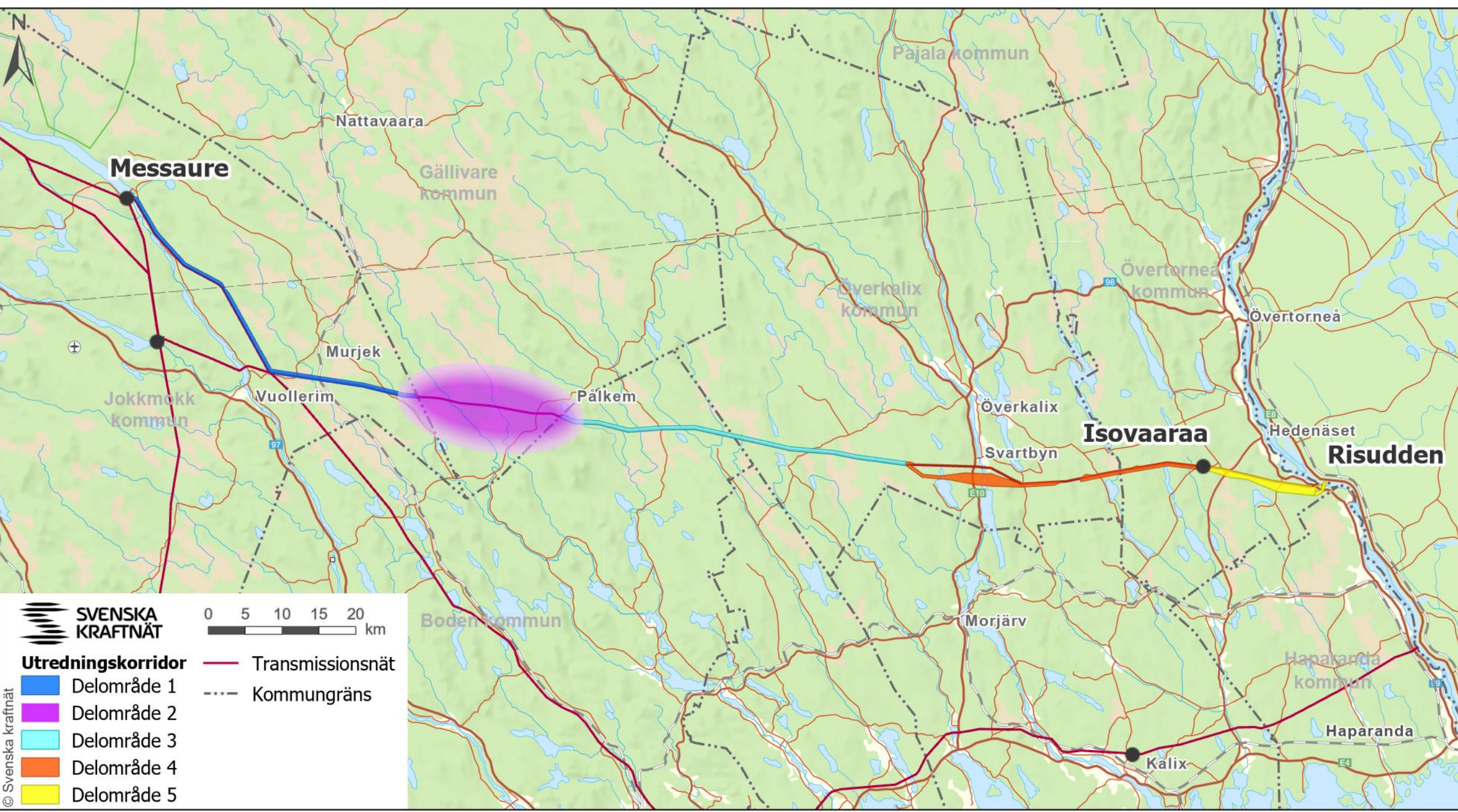


Processen för att bygga en ny elförbindelse





SVENSKA
KRAFTNÄT



SVENSKA KRAFTNÄT

0 5 10 15 20 km

Utredningskorridor

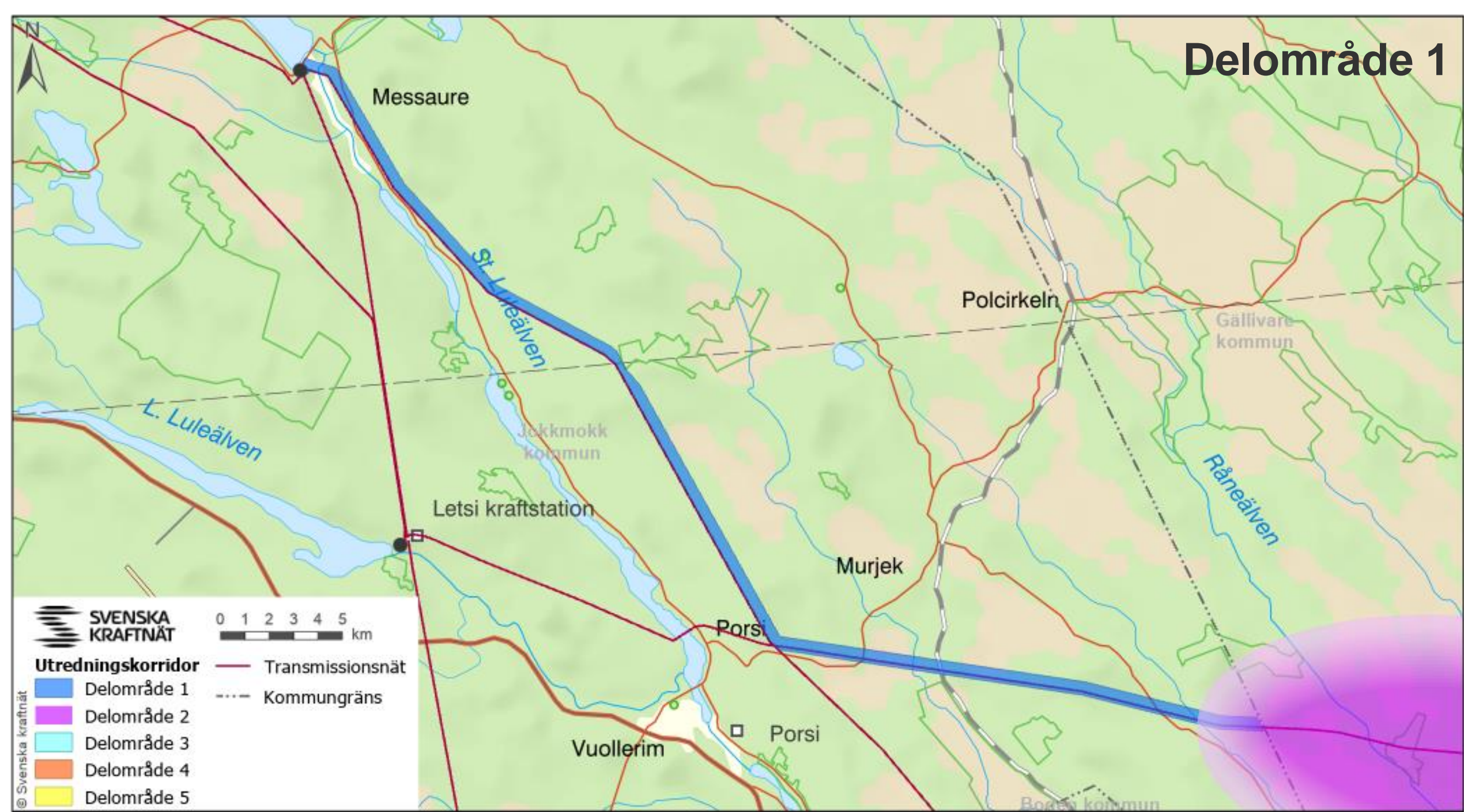
- Delområde 1
- Delområde 2
- Delområde 3
- Delområde 4
- Delområde 5

— Transmissionsnät

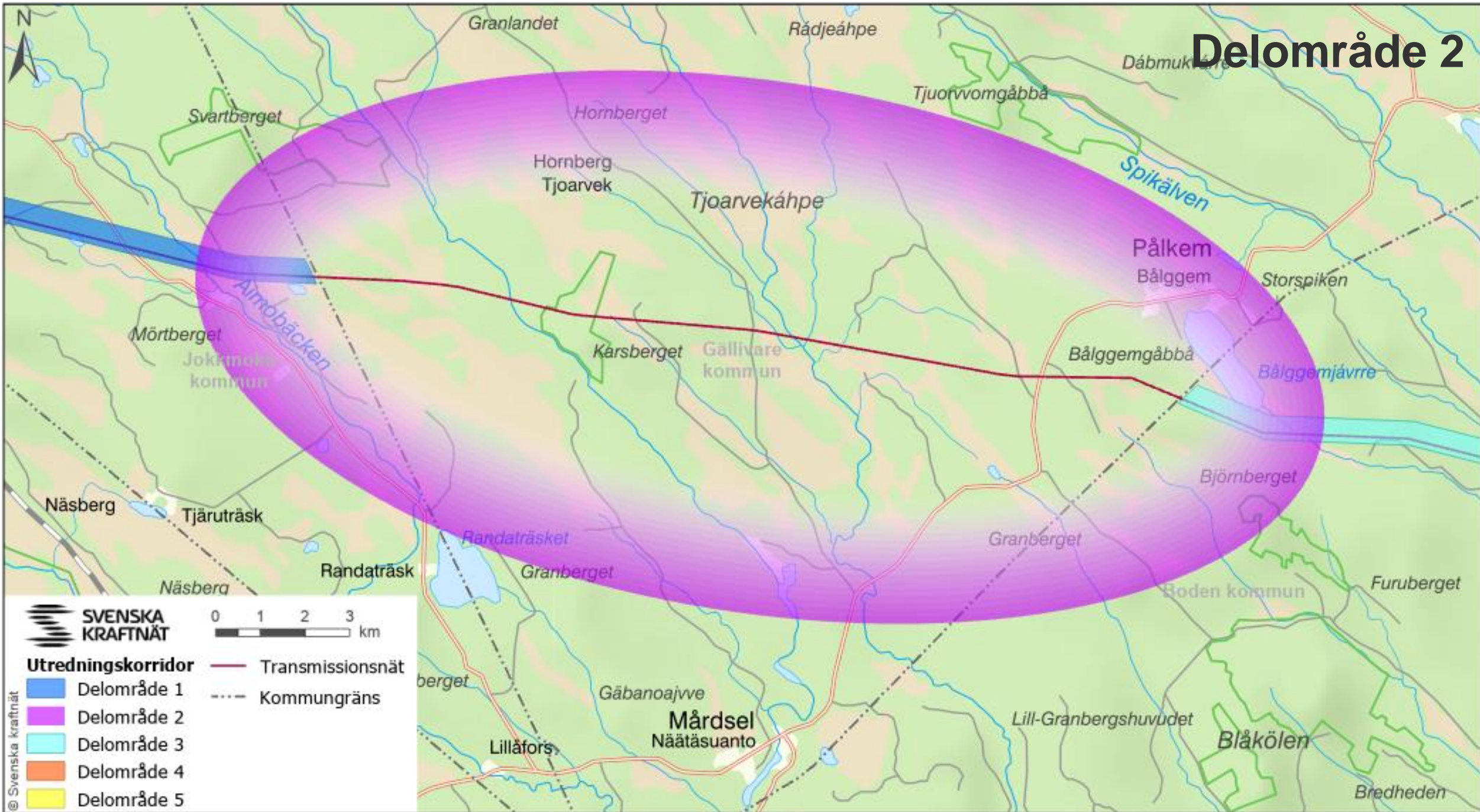
- - - Kommungräns

© Svenska kraftnät

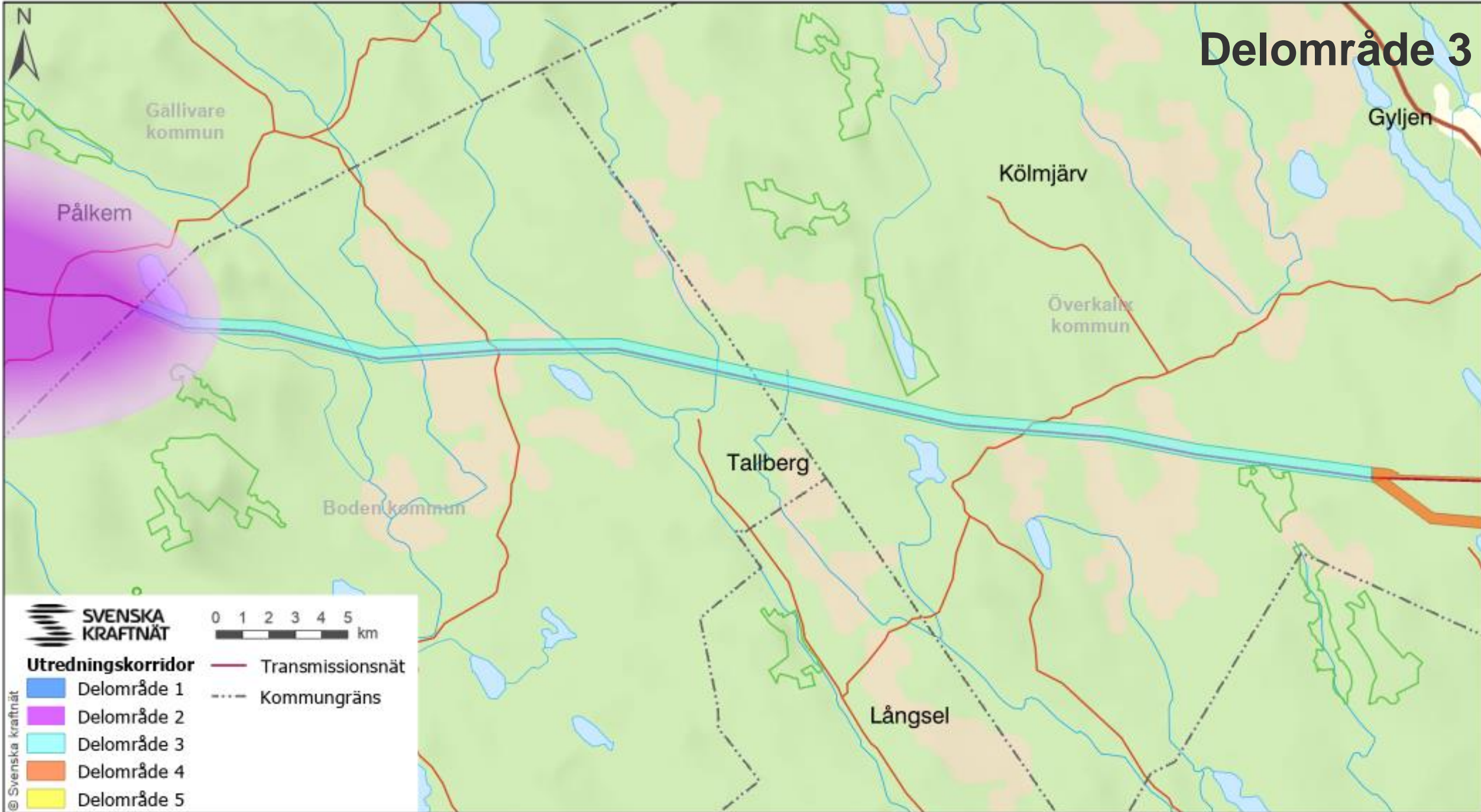
Delområde 1



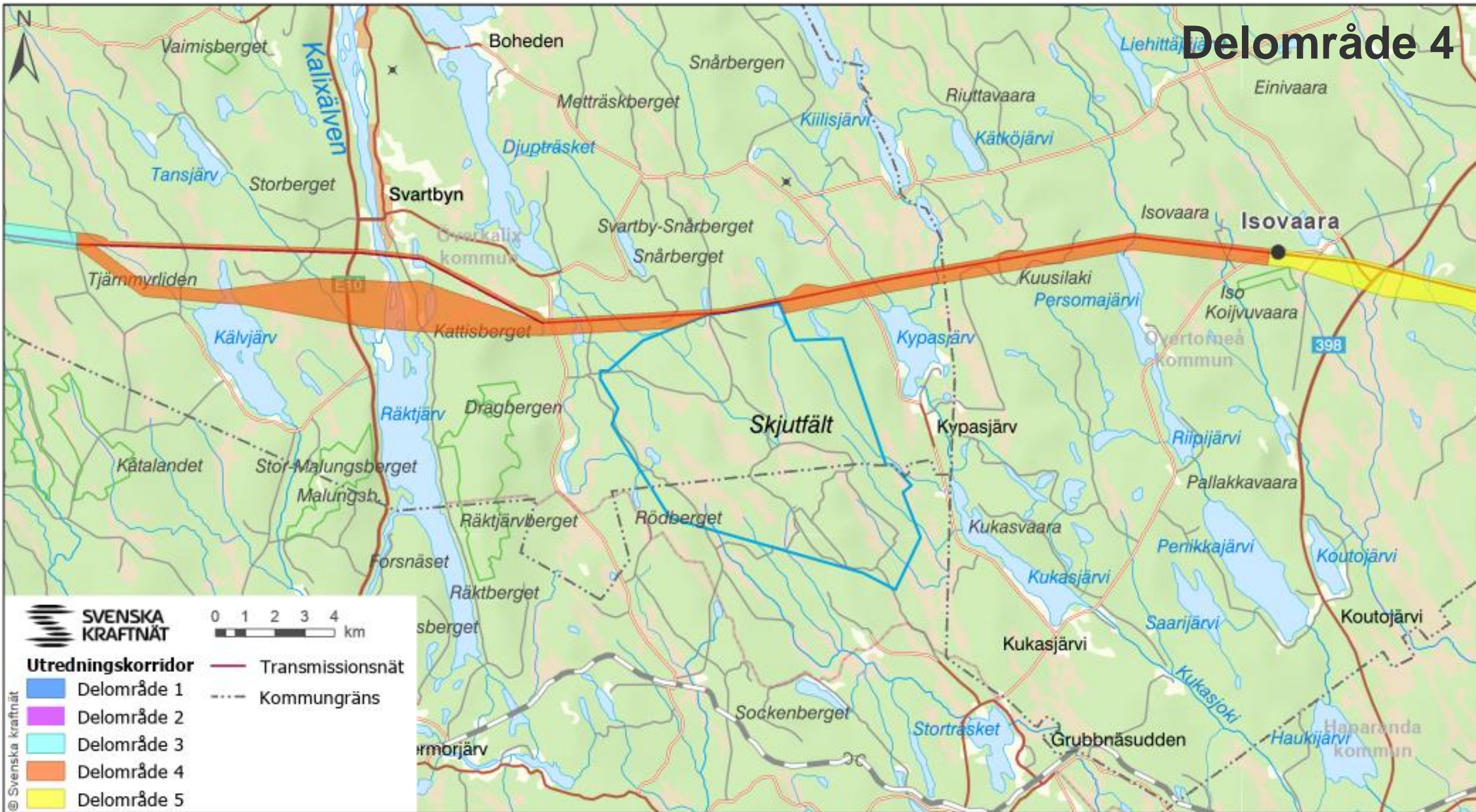
Delområde 2



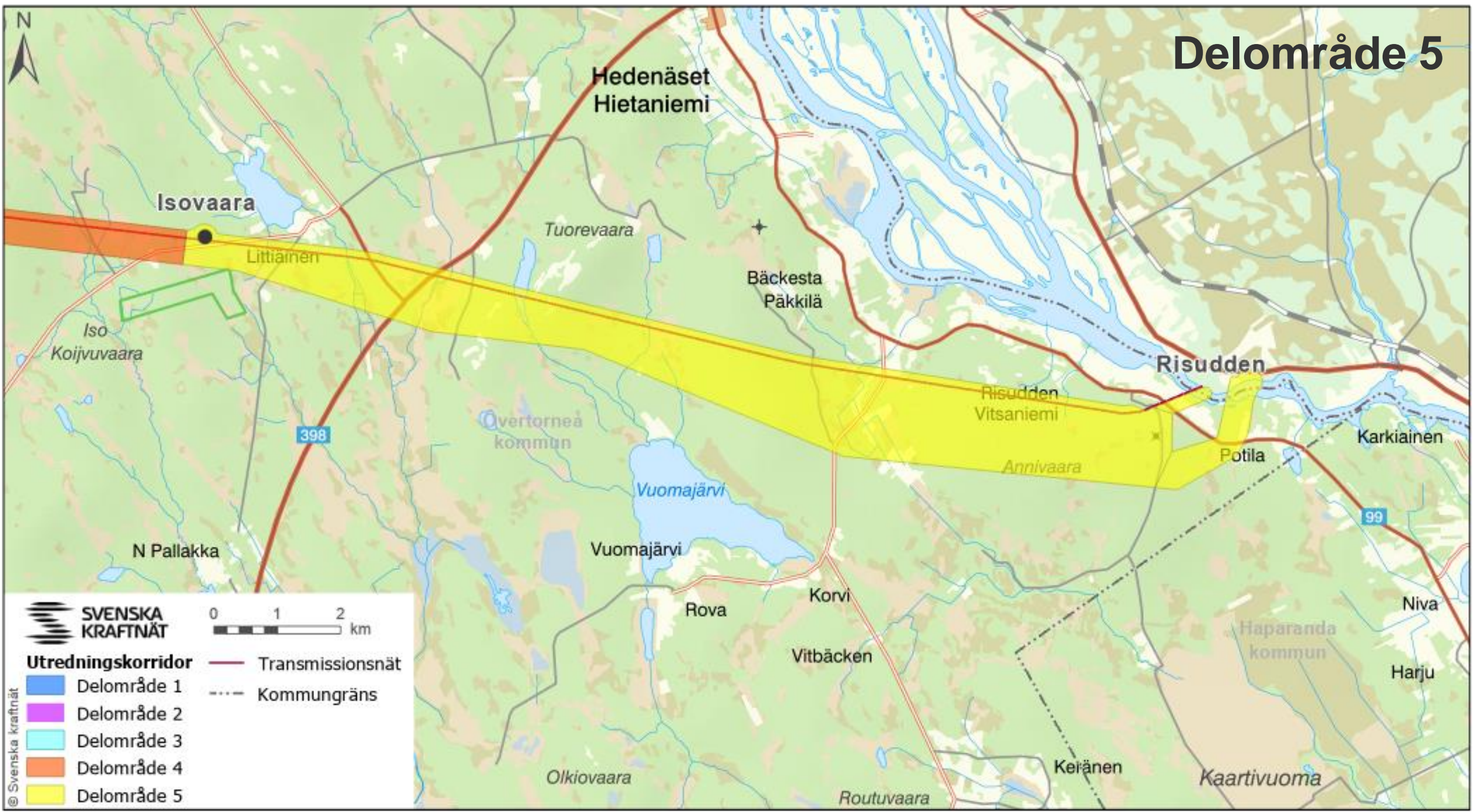
Delområde 3



Delområde 4



Delområde 5



SVENSKA KRAFTNÄT

0 1 2 km

Utredningskorridor

- Delområde 1
- Delområde 2
- Delområde 3
- Delområde 4
- Delområde 5

— Transmission snät
- - - Kommungräns

© Svenska kraftnät



SVENSKA
KRAFTNÄT

Ersättningar och avtal

- > Svenska kraftnät som statligt affärsverk måste följa vissa regler och det är viktigt med likabehandling
- > Styrts av lagar
- > En fastighetsägare ska ha samma ekonomiska ställning efter intrånget som den skulle haft även om intrånget inte hade skett
- > Vi strävar efter att teckna frivilliga avtal

Medgivande om förundersökning (MFÖ)

- > Fastighetsägaren ger sitt tillstånd för Svenska kraftnät att undersöka marken
- > Fastighetsägaren tar inte ställning till ledningen eller sträckningen
- > Utan ett medgivande ansöker Svenska kraftnät tillstånd hos Länsstyrelsen

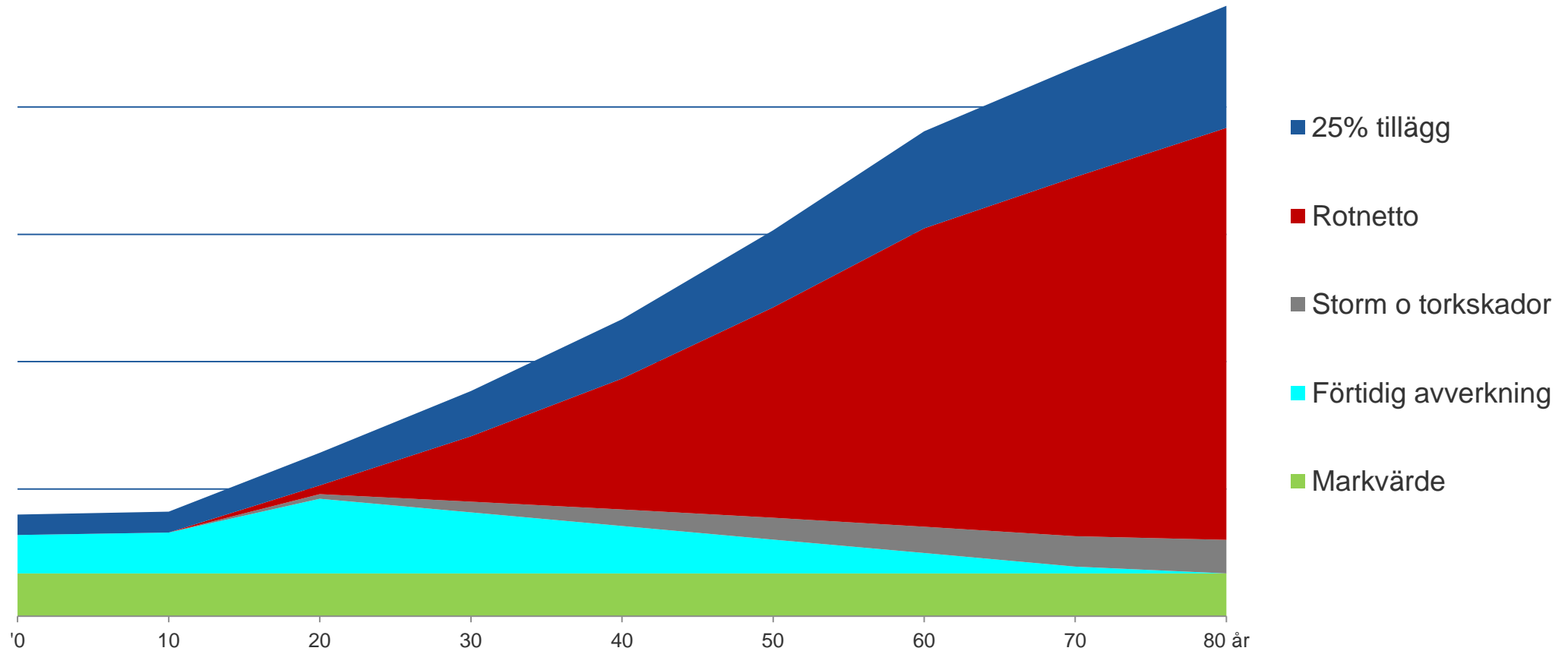
Avtal

- > Markupplåtelseavtal (MUA)
 - Värderingsprotokoll
 - Ersättningserbjudande om köp av skog på rot
- > Kanträdsfastighet
- > Vägavtal
- > Avtal om upplagsplatser m.m.
- > Förvärv av fastighet

De olika ersättningarna

- > Ersättning för bestående skada i skogsmark – 2018-års skogsnorm
- > Rotpost eller eget tillvaratagande (skogen/träden)
- > Ersättning för bestående skada åkermark, stolpintrång - åkernormen
- > Särskild ersättning vid överenskommelse
 - > + 10% på basbeloppet
 - > + 20% av ersättning för bestående skada (max 20% av ett basbelopp)
- > Kantträdsfastighet 10% av ett basbelopp
- > Tillfällig skada och övriga ersättningar
- > Miljö/företagsskada

Hur ser ersättningen ut?



Ledningsrätt

- > Markupplåtelseavtal omvandlas till ledningsrätt
- > Beslut som fattas innan byggnation påbörjas:
 - > Ledningsbeslut, förtida tillträde, eventuellt förskott
- > När byggnationen är klar avslutas förrättningen och ersättningsbeslut fattas
- > Registrering – syns i fastighetsregistret

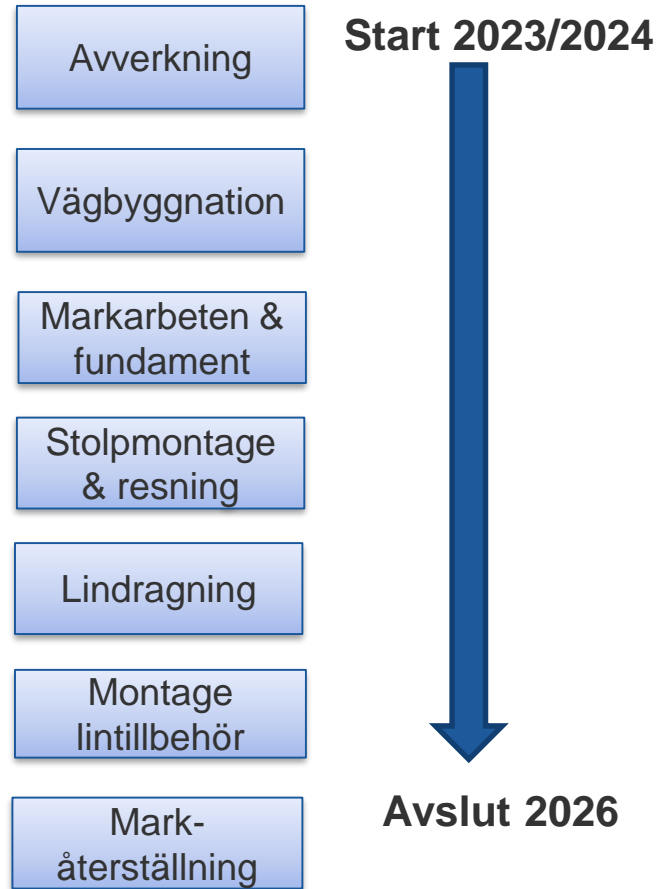
Ombudskostnader

- > Ombudet ska verka för att avtal träffas
- > Ombudet ska skriftligen godkännas innan
- > Ombudet ska ha god kunskap om skogs- och åkernormerna



SVENSKA
KRAFTNÄT

Byggprocessen



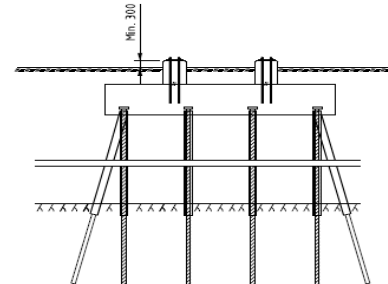
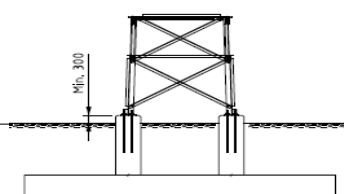
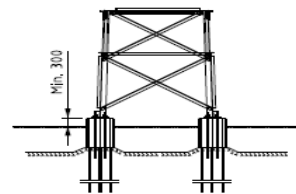
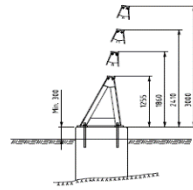
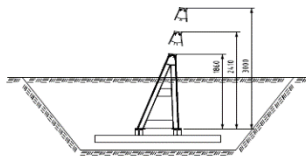
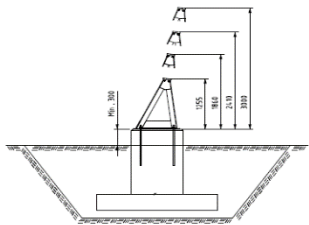
Schaktarbeten

- > Fundament grundläggs på frostfritt djup; 2,5 m eller mer.
- > I sällsynta fall kan mark med dålig bärighet behöva förstärkas med spontning och pålning.



Fundament för stolpar

- > Prefabricerad eller platsgjuten betong.
- > Historiskt har kreosotimpregnerade trä-slipers använts.



Leverans av material

- > **Stål**
Cirka 8 till 15 ton per stolpe
I sällsynta fall uppemot 60 ton.
- > **Kraftledningsmaterial**
Över 200 mil lina.
Nästan 2000 isolatorkedjor
- > **Jordningsmaterial**
Koppar och klämmor



Montage av stolpar



Resning av stolpar



Lindragning

- > Linor dras ut från trummor och rullar i stora hjul förbi stolpen. När all lina är utdragen, sätts den fast i stolparnas isolatorkedjor.
- > Därefter tas ledningen i drift.



Tidplan för den nya ledningen

Milstolpe	Tidpunkt
Utredning av området och identifiering av utbyggnadsförslag	2018
Samråd om utbyggnadsförslag	2020
Ansökan om tillstånd (koncession)	2021
Beslut om tillstånd (koncession)	2023
Planerad byggstart	2024
Planerad drifttagning	2025



Så lämnar du synpunkter

- > Samråd pågår till **8 juli 2020**
- > Skicka dina synpunkter skriftligt
- > www.svk.se/messaure-keminmaa

www.slido.com

Kod: N144

Tack för ert engagemang!

www.svk.se/messaure-keminmaa



Medfinansierat av Europeiska unionens
fond för ett sammanlänkat Europa

