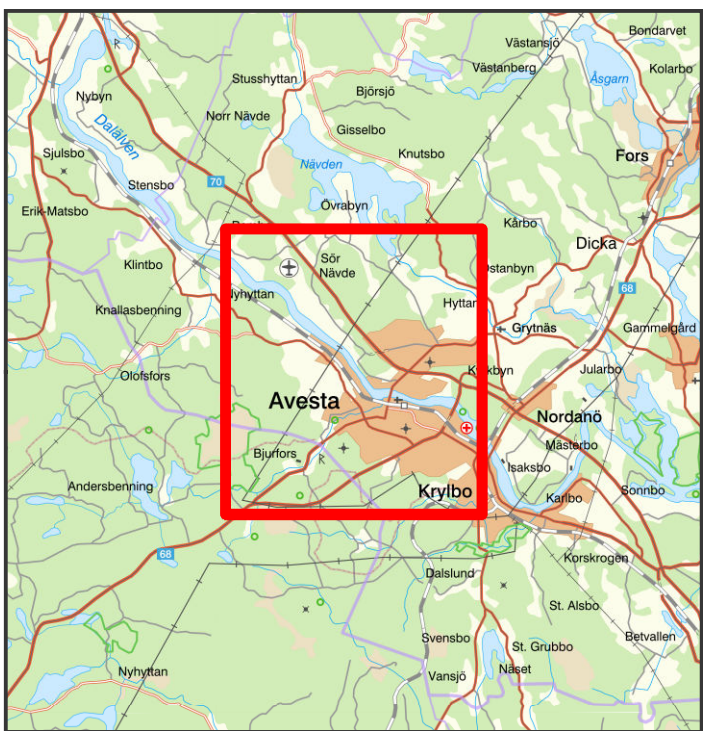


© Svenska kraftnät



Teckenförklaring

- Ledningsförslag via Karlslund, Ingvallsbo och Avesta tätort (luftledning)
- Ledningsförslag via Karlslund, Ingvallsbo och Avesta tätort (markkabel)
- Ledningsförslag via Germundsbo och Älvbro
- Ombyggnadsförslag
- Alternativt sträckningsförslag
- Utredningskorridor



SVENSKA KRAFTNÄT		Horndal-Avesta Ledningsförslag			
				Bilaga	8
Projektnummer	300676	Pappersstorlek	A4	Upprättad av	Anna Samuelsson
Ärendenummer		Blad (totalt)	()	Företag/Organisation	Svenska kraftnät
Datakällor	© Lantmäteriet			Datum	2020-11-26
				Övrig information: Ledningsförslagen har framförts i karta till ytrande #70.	