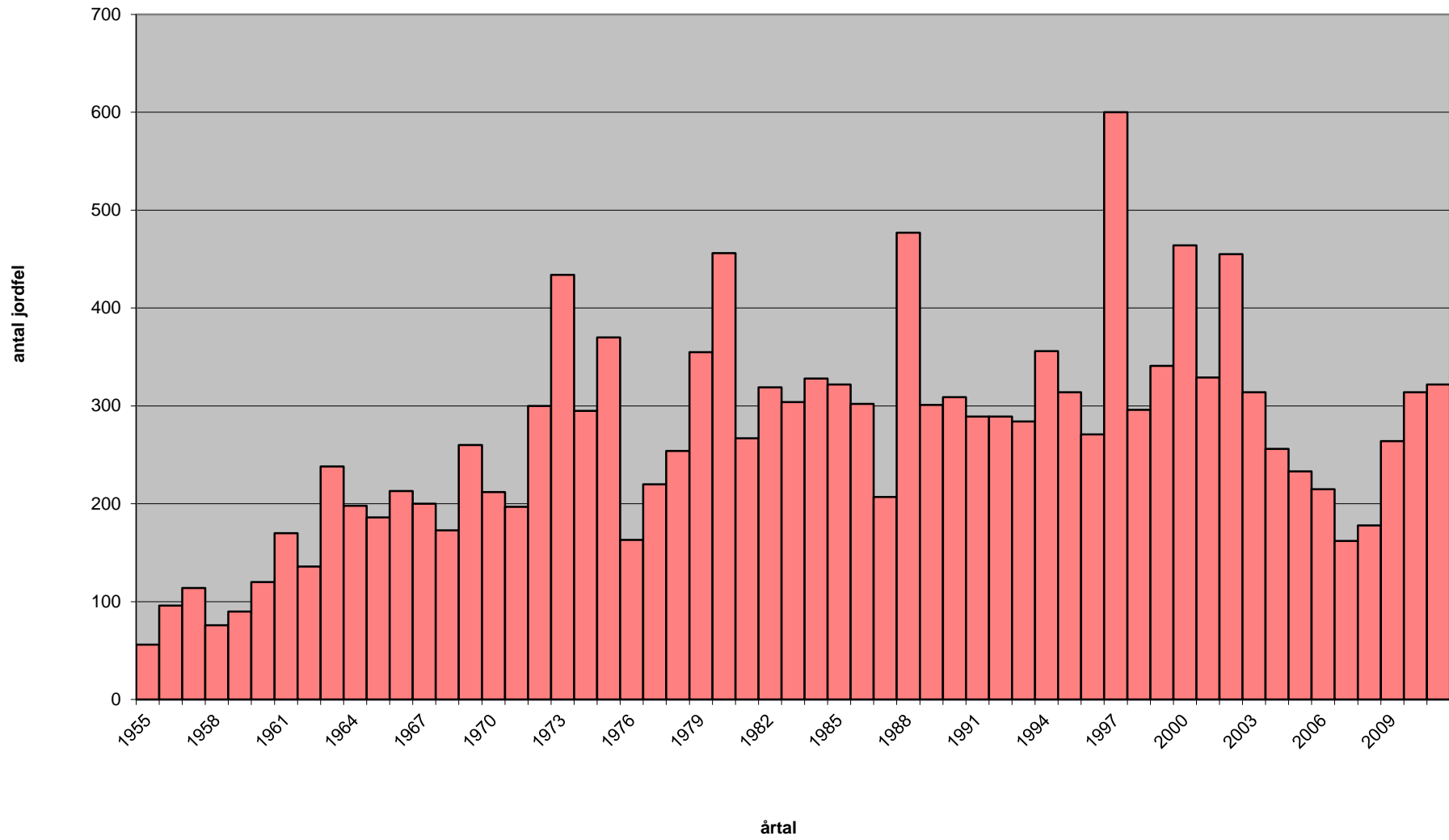


Jordfel från år 1963 [eg 1955]

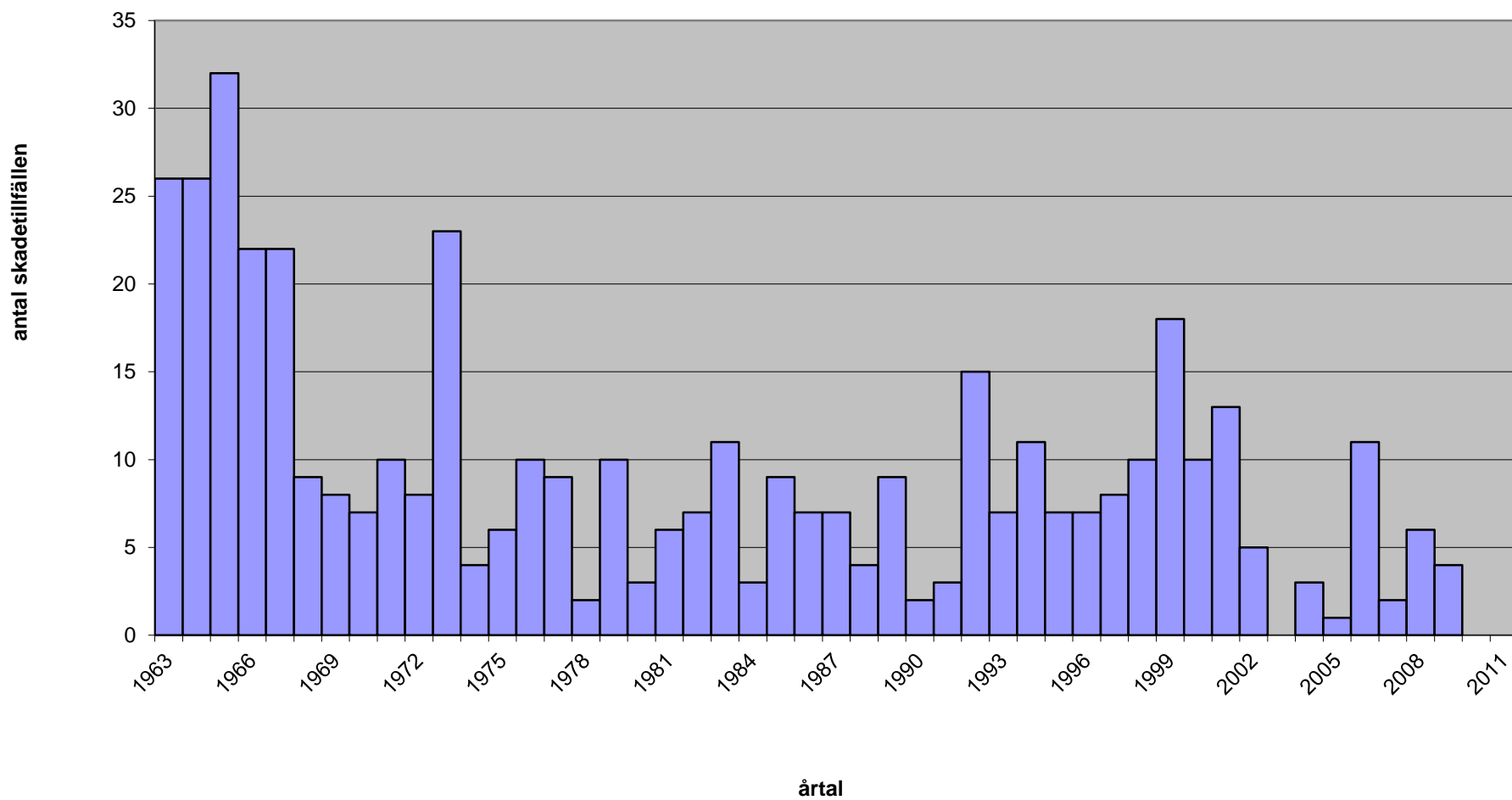
Årtal	ANTAL JORDFEL			Skador				Kostnader i kkr/skada			Årtal
	aktuellt år	medeltal/år under föreg. period om		antal aktuellt år	kostnad i kkr			antal aktuellt år	medeltal/år i föreg. period om		
		5år	10 år		aktuellt år	medelv./år under 5 år	10 År		5 år	10 År	
1955	56					0					1955
1956	96										1956
1957	114										1957
1958	76										1958
1959	90	86				0	0				1959
1960	120										1960
1961	170										1961
1962	136										1962
1963	238			26	37,3	2 år		1,4	2 år		1963
1964	198	172		26	19,7	28,5		0,8	1,1		1964
1965	186			32	91,5			2,9			1965
1966	213			22	123,7			5,6			1966
1967	200			22	63,1			2,9			1967
1968	173			9	6,0	7 år		0,7		7 år	1968
1969	260	206	189	8	8,3	58,5	50,0	1,0	3,1	2,4	1969
1970	212			7	3,6			0,5			1970
1971	197			10	29,0			2,9			1971
1972	300			8	54,0			6,8			1972
1973	434			23	210,0			9,1			1973
1974	295	288		4	217,8	102,9		54,5	9,9		1974
1975	370			6	102,0			17,0			1975
1976	163			10	318,0			31,8			1976
1977	220			9	253,0			28,1			1977
1978	254			2	3,2			1,6			1978
1979	355	272	280	10	3,2	135,9	119,4	0,3	18,4	13,4	1979
1980	456			3	132,0			44,0			1980
1981	267			6	604,5			100,8			1981
1982	319			7	66,1			9,4			1982
1983	304			11	331,7			30,2			1983
1984	328	335		3	817,3	390,3		272,4	65,1		1984
1985	322			9	157,9			17,5			1985
1986	302			7	44,0			6,3			1986
1987	207			7	107,2			15,3			1987
1988	477			4	206,8			51,7			1988
1989	301	322	328	9	324,0	168,0	279,2	36,0	23,3	42,3	1989
1990	309			2	162,5			81,3			1990
1991	289			3	92,0			30,7			1991
1992	289			15	201,0			13,4			1992
1993	284			7	262,0			37,4			1993
1994	356	305		11	348,0	213,1		31,6	28,0		1994
1995	314			7	1836,2			262,3			1995
1996	271			7	143,9			20,6			1996
1997	600			8	257,4			32,2			1997
1998	296			10	750			75,0			1998
1999	341	364	335	18	609,3	719,3	466,23	33,9	71,9	53,0	1999
2000	464			10	120,7			12,1			2000
2001	329			13	382,66			29,4			2001
2002	455			5	54,19			10,8			2002
2003	314			0	0			0,0			2003
2004	256	364		3	0	111,5		0,0	18,0		2004
2005	233			1	0			0,0			2005

2006	215			11	0			0,0			2006
2007	162			2	0			0,0			2007
2008	178			6	1221,71			203,6			2008
2009	264	210	287	4	0	244,5	177,93	0	40,72	25,59	2009
2010	314			0	0						2010
2011	322			0	0						2011
2012											2012
2013											2013

Antal jordfel resp. år



Antal skadetillfällen i samband med jordfel resp. år



Spänning	Jan	Feb	Mar	Apr	Maj	Jun	Jul	Aug	Sep	Okt	Nov	Dec	Summa
400 kV	0	2	0	1	3	7	12	2	1	1	2	1	32
220 kV	2	1	0	1	5	10	4	4	2	2	1	0	32
130 kV	2	3	3	8	23	83	62	55	10	4	3	2	258
2x65 kV													0
HVDC													0
Summa	4	6	3	10	31	100	78	61	13	7	6	3	322

Antal inrapporterade skador: 0 st

(Rapporter om skador 2011 kan komma senare)

Antal inrapporterade kostnader för skador: 0 st

Nr	Inkom	Via	Kraftföretag	Spänning [kV]	Kraftanläggning	Datum	Tid
1	08-jan	E-post	Fortum	130	Hällefors-Fredriksberg	08-jan	11:41
2	14-jan	E-post	Svenska Kraftnät	220	Gulsele-Hällby-Åsele-Stenkullafors	07-jan	14:00
3	14-jan	E-post	Svenska Kraftnät	220	Långbjörn-Stalon+Korssselbränna+Storbäck	14-jan	09:16
4	25-jan	E-post	E.ON	130	Hemsjö-Emmaboda	24-jan	22:27

Nr	Inkom	Via	Kraftföretag	Spänning [kV]	Kraftanläggning	Datum	Tid
1	01-feb	Epost	Svenska Kraftnät	220	Långbjörn-Linnvasselv	01-feb	13:16
2	04-feb	Epost	E.ON	130	FrödingeT- Fårhult	04-feb	11:11
3	08-feb	Epost	Svenska Kraftnät	400	Barsebäck-Söderåsen	08-feb	01:17
4	08-feb	Epost	Svenska Kraftnät	400	Barsebäck-Hemsjö	08-feb	04:00
5	05-feb	fax	E.ON	130	Ivö-ÅhusV	05-feb	05:24
6	18-feb	Epost	E.ON	130	Maglasäte-Hörby	16-feb	02:19

Nr	Inkom	Via	Kraftföretag	Spänning [kV]	Kraftanläggning	Datum	Tid
1	10-mar	E-post	E.ON	130	Ramsele-Edensforsen	09-mar	22:07
2	16-mar	E-post	Vattenfall	130	Hofors-Sandvik	10-mar	10:02
3	27-maj	E-post	Skellefteå kraft	130	Rönnskär-Skelleftehamn	24-mar	11:44

Nr	Inkom	Via	Kraftföretag	Spänning [kV]	Kraftanläggning	Datum	Tid
1	08-apr	E-post	Svenska Kraftnät	400	Nysäter-Ångsberg	07-apr	13:10
2	11-apr	E-post	E.ON	130	Karsefors K-Hässleholm	10-apr	15:01
3	15-apr	E-post	Vattenfall	130	Grundfors-Umslupen	15-apr	05:23
4	20-apr	E-post	Fortum	130	Mockfjärd-Repbäcken+Malung+Grängesberg	20-apr	16:00
5	20-apr	E-post	Vattenfall	130	Porjus-Vaikijaur	20-apr	10:22
6	21-apr	E-post	Vattenfall	130	Billingsfors-Töftedal	20-apr	19:14
7	26-apr	E-post	Vattenfall	130	Aitik	12-apr	06:43
8	26-apr	E-post	Svenska Kraftnät	220	Långbjörn-Havsnäs-Bågede-Gäddede-Junsterfors	24-apr	05:50
9	26-apr	E-post	Vattenfall	130	Lepa-Bohus-Blixtås	25-apr	14:01
10	26-apr	E-post	E.ON	130	Knäred-Linehed	26-apr	19:46

Nr	Inkom	Via	Kraftföretag	Spänning [kV]	Kraftanläggning	Datum	Tid
1	05-maj	E-post	Vattenfall	130	Moliden-Domsjö	05-maj	04:23
2	09-maj	E-post	Svenska Kraftnät	400	Harsprånget-Letsi	06-maj	16:44
3	11-maj	E-post	E.ON	130	KarseforsK-Linehed	10-maj	16:42
4	12-maj	E-post	Svenska Kraftnät	220	Vaple-Ånge+Torpshammar	11-maj	16:21
5	13-maj	E-post	Vattenfall	130	Uddebo-Kungsfors	11-maj	16:38
6	13-maj	E-post	Fortum	130	Berg-Södra Backa-Norra Backa	12-maj	14:26
7	13-maj	E-post	Fortum	130	Massarback-Mora	12-maj	17:20
8	13-maj	E-post	Fortum	130	Falu Västra- Falu Östra	12-maj	18:29
8	13-maj	E-post	Svenska Kraftnät	220	Tuna-Malsta	12-maj	15:52
9	13-maj	E-post	Vattenfall	130	Hedenlunda-Minninge	12-maj	03:37
10	13-maj	E-post	Fortum	130	Västanå-Brattmon	13-maj	13:42
11	13-maj	E-post	Fortum	130	Laforsen-Långströmmen	12-maj	05:58
12	16-maj	E-post	Svenska Kraftnät	220	Tuna -Malsta	12-maj	14:52
13	16-maj	E-post	E.ON	130	Hemsjö-Olofström	15-maj	08:34
14	16-maj	E-post	Svenska Kraftnät	400	Simpevarp-Alvesta	15-maj	05:26
15	16-maj	E-post	Svenska Kraftnät	400	Hagby-Tuna	14-maj	07:04
16	19-maj	E-post	Vattenfall	130	Sjömarken-Alingsås	11-maj	18:50
17	23-maj	E-post	Jämtkraft	130	Midskog-Odensvik	20-maj	18:26
18	25-maj	E-post	Svenska Kraftnät	220	Långbjörn-Korselbränna-Storbäck- Stalon	24-maj	17:10
19	25-maj	E-post	Vattenfall	130	Rallsta-Lundby (Västerås)	16-maj	05:26
20	26-maj	E-post	Fortum	130	Lindbacken-Or mesta	26-maj	04:21
21	28-maj	fax	E.ON	130	Hemsjö-Karlskrona	28-maj	08:29
22	30-maj	E-post	Vattenfall	130	Stenkullen-Alafors	26-maj	14:32
23	31-maj	E-post	Fortum	130	Timmersdala-Hällekis	31-maj	15:02
24	31-maj	E-post	Fortum	130	Lindbacka-Bäck	31-maj	16:19
25	31-maj	E-post	Fortum	130	Nykroppa-Baggetorp	31-maj	16:19
26	31-maj	E-post	Fortum	130	Baggetorp-Bäck	31-maj	16:19
27	31-maj	E-post	Fortum	130	Lindbacka-Bäck	31-maj	16:55
28	06-jun	E-post	Vattenfall	130	Gusum-Västervik	27-maj	15:17
29	06-jun	E-post	Vattenfall	130	Tälle-Moholm	31-maj	17:12
30	01-jun	E-post	Svenska Kraftnät	220	Hölleforsen-Hällsjö+Järkvissle	31-maj	19:06

Nr	Inkom	Via	Kraftföretag	Spänning [kV]	Kraftanläggning	Datum	Tid
1	08-jun	E-post	Fortum	130	Timmersdala-Leverstad	08-jun	14:19
2	08-jun	E-post	Fortum	130	Laforsen-Ljungaverk-Ljunga	08-jun	16:58
3	08-jun	E-post	Fortum	130	Lindbacka-Bäck	08-jun	20:11
4	07-jun	E-post	Svenska kraftnät	220	Rätan-Ånge+Turinge+Järnvägsforsen	07-jun	14:27
5	07-jun	E-post	Svenska kraftnät	400	Hemsjö-Barsebäck	06-jun	22:55
6	07-jun	E-post	Svenska kraftnät	400	Grundfors-Storfinnforsen+Storfinnforsen-Midskog	06-jun	21:11
7	07-jun	E-post	Vattenfall	130	Kville-Hjälmsstad	06-jun	16:15
8	07-jun	E-post	Vattenfall	130	Kleven-Säffle-Billingsfors	06-jun	12:01
9	07-jun	E-post	Fortum	130	Kil	06-jun	21:59
10	07-jun	E-post	Fortum	130	Västanå	06-jun	21:59
11	06-jun	E-post	Fortum	130	Glava-Värmskog	06-jun	18:44
12	06-jun	E-post	Fortum	130	Orrby-Värmskog	06-jun	18:44
13	06-jun	E-post	Fortum	130	Götene-Lidköping	06-jun	18:56
14	06-jun	E-post	Fortum	130	Götene-Lidköping	06-jun	19:00
15	06-jun	E-post	Fortum	130	Götene-Lidköping	06-jun	20:00
16	01-jun	E-post	Fortum	130	Gusum-Västervik	01-jun	04:11
17	08-jun	E-post	Vattenfall	130	Vänernborg-Vargön-Mellerud	06-jun	17:57
18	08-jun	E-post	Vattenfall	130	Vänernborg-Vargön-Mellerud	06-jun	20:04
19	08-jun	E-post	Vattenfall	130	Timmersdala-Timboholm	07-jun	13:17
20	09-jun	E-post	Svenska Kraftnät	220	Ånge-Vaple-Torpshammar	07-jun	16:10
21	09-jun	E-post	Vattenfall	130	Falköping-Ulricehamn	09-jun	07:12
22	09-jun	E-post	Svenska Kraftnät	220	Grundfors-Gardikfors-Ajaure	07-jun	16:40
23	09-jun	E-post	E.ON	130	Myresjö-Sävsjöström	09-jun	15:05
24	09-jun	E-post	Svenska Kraftnät	220	Stadsforsen-Hällsjö-Vaple	07-jun	16:48
25	09-jun	E-post	Fortum	130	Norra Backa-Södra Backa	09-jun	15:26
26	09-jun	E-post	Fortum	130	Berg-Södra Backa	09-jun	15:26
27	09-jun	E-post	Fortum	130	Kil-klippåsen-Munkfors	09-jun	18:26
28	10-jun	E-post	Vattenfall	130	Stenungsund-Ytterby	07-jun	01:59
29	10-jun	E-post	Vattenfall	130	Moholm-Tälle	07-jun	14:30
30	10-jun	E-post	E.ON	130	Myresjö-Sävsjöström	09-jun	16:48
31	10-jun	E-post	Vattenfall	130	Ulricehamn-Klerebo	07-jun	16:49
32	10-jun	E-post	Svenska kraftnät	220	Stadsforsen-Forsse-Forsmo	07-jun	17:23
33	10-jun	E-post	Vattenfall	130	Ulricehamn-Klerebo	07-jun	17:11
34	10-jun	E-post	Vattenfall	130	Ulricehamn-Falköping	07-jun	17:30
35	10-jun	E-post	Vattenfall	130	Moholm-Tibro	10-jun	01:32
36	10-jun	E-post	Vattenfall	130	Lextorp-Götene	10-jun	07:05
37	10-jun	E-post	Svenska kraftnät	220	Tälle-Lindbacka	07-jun	19:54
38	01-jun	Fax	E.ON	130	Horsaryd-Djupafors	01-jun	01:03
39	01-jun	Fax	E.ON	130	Nybro-Emmaboda	01-jun	01:59
40	11-jun	E-post	Fortum	130	Falu N:a-Falu V:a-Grycksbo	11-jun	14:38
41	11-jun	E-post	Fortum	130	S:a Backa-N:a Backa	11-jun	14:38
42	11-jun	E-post	Fortum	130	Spjutmo-Mora	11-jun	14:38
43	11-jun	E-post	Fortum	130	N:a Backa-Repbäcken	11-jun	14:38
44	11-jun	E-post	Fortum	130	Malung-Mockfjärd	11-jun	14:38
45	11-jun	E-post	Fortum	130	Berg-S:a backa	11-jun	14:38
46	11-jun	E-post	Fortum	130	Mora-Massarbäck	11-jun	14:38
47	11-jun	E-post	Fortum	130	Massarbäck-Grycksbo	11-jun	14:39
48	11-jun	E-post	Fortum	130	Mora-Spjutmo	11-jun	14:40
49	11-jun	E-post	Fortum	130	Falu V:a-Falu N:a	11-jun	14:46
50	11-jun	E-post	Fortum	130	Repbäcken-Bossel-Blyberg	11-jun	15:05
51	11-jun	E-post	Fortum	130	Repbäcken-N:a Backa	11-jun	15:05
52	11-jun	E-post	Fortum	130	Repbäcken-Kvarnsveden	11-jun	15:05
53	11-jun	E-post	Fortum	130	Sälen-Åsen	11-jun	18:05
54	11-jun	E-post	Fortum	130	Domnarvet-Repbäcken	11-jun	18:05
55	11-jun	E-post	Fortum	130	Mockfjärd-Repbäcken	11-jun	18:05
56	11-jun	E-post	Fortum	130	Malung-Mockfjärd	11-jun	18:23
57	12-jun	E-post	Fortum	130	Laforsen-Öjeforsen-Storåströmmen	12-jun	15:31
58	12-jun	E-post	Fortum	130	Laforsen-Krokströmmen-Långströmmen	12-jun	15:57
59	13-jun	E-post	Fortum	130	Götene-Trollhättan-Lidköping	10-jun	07:05
60	13-jun	E-post	Svenska Kraftnät	220	Mörsil-Järpströmmen	09-jun	03:43
61	13-jun	E-post	Vattenfall	130	Sakajärvi-Tärendö	11-jun	15:47

62	13-jun	E-post	Vattenfall	130	Stadsforsen-Väja	12-jun	11:18
63	13-jun	E-post	Vattenfall	130	Oxelösund-Minninge	12-jun	02:39
64	13-jun	E-post	Vattenfall	130	Minninge-Hedenlunda	12-jun	03:50
65	13-jun	E-post	Vattenfall	130	Grönsta-Strängnäs	12-jun	04:17
66	13-jun	E-post	Svenska Kraftnät	220	Laforsen-Hofors-Finnsletten	11-jun	14:33
67	13-jun	E-post	Svenska Kraftnät	400	Grundfors-Storfinnforsen+Storfinnforsen-Midskog	12-jun	12:55
68	13-jun	E-post	Svenska Kraftnät	220	Långbjörn-Havsnäs-Bågede-Gäddede-Junsterfors	12-jun	13:19
69	13-jun	E-post	Svenska Kraftnät	400	Ramsele-Storfinnforsen+Storfinnforsen-Lindbacke	12-jun	15:42
70	14-jun	E-post	Vattenfall	130	Vitåfors-Leveänieme-Luossovaara	14-jun	07:59
71	14-jun	E-post	Vattenfall	130	Finnsletten-Lisselberga	12-jun	05:08
72	14-jun	E-post	Svenska Kraftnät	220	Horndal-Forssjön	11-jun	16:24
73	17-jun	E-post	Svenska Kraftnät	400	Stenkullen-Timmersdala	17-jun	06:02
74	20-jun	E-post	Vattenfall	130	Lextorp-Naum	20-jun	12:29
75	20-jun	E-post	Svenska kraftnät	400	Svartbyn-Stornorrfors	20-jun	01:18
76	20-jun	E-post	Svenska kraftnät	400	Hasle - Borgvik	20-jun	14:08
77	21-jun	E-post	Vattenfall	130	Kimsta-Lingham	20-jun	18:13
78	21-jun	E-post	Vattenfall	130	Åtvidaberg-Hammaren	20-jun	19:56
79	21-jun	E-post	Vattenfall	130	Rallsta-Lundby (Västerås)	20-jun	16:22
80	22-jun	E-post	Vattenfall	130	Eskilstuna-Arosverket	21-jun	14:59
81	23-jun	E-post	E.ON	130	Hällefors-Bäck	23-jun	02:16
82	23-jun	E-post	E.ON	130	Hällefors-Bäck	23-jun	02:38
83	23-jun	E-post	Vattenfall	130	Svenäcker-Vargön-Mellerud	22-jun	18:50
84	23-jun	E-post	Vattenfall	130	Vargön-Mellerud	22-jun	18:50
85	23-jun	E-post	Vattenfall	130	Vänernborg-Vargön	22-jun	18:50
86	23-jun	E-post	Vattenfall	130	Himmata-Ullvi	23-jun	05:18
87	23-jun	E-post	Vattenfall	130	Köping-Ullvi	23-jun	05:18
88	23-jun	E-post	Vattenfall	130	Köping-Erlangen	23-jun	05:18
89	23-jun	E-post	Vattenfall	130	Motala-Kimsta-Malfors	23-jun	05:43
90	23-jun	E-post	Vattenfall	130	Motala	23-jun	05:43
91	23-jun	E-post	Vattenfall	130	Malfors-Linköping	23-jun	05:43
92	23-jun	E-post	Vattenfall	130	Vikingstad-Linköping	23-jun	05:43
93	23-jun	E-post	Vattenfall	130	Vikingstad-Kolstad	23-jun	05:43
94	23-jun	E-post	Fortum	130	Brattmon-Höljes	23-jun	15:51
95	23-jun	E-post	Fortum	130	Lindmon	23-jun	15:51
96	23-jun	E-post	Fortum	130	Höles	23-jun	15:51
97	23-jun	E-post	Fortum	130	Västana	23-jun	15:51
98	26-jun	E-post	Vattenfall	130	Mjölby-Kolstad	23-jun	07:50
99	28-jun	E-post	Vattenfall	130	Kimstad-Gusum	25-jun	08:43
100	30-jun	E-post	Vattenfall	130	Kalhyttan-Baggetorp-Bäck	30-jun	20:29

Nr	Inkom	Via	Kraftföretag	Spänning [kV]	Kraftanläggning	Datum	Tid
1	04-jul	E-post	Svenska Kraftnät	130	Kolstad-Tenhult	01-jul	03:42
2	04-jul	E-post	Vattenfall	130	Kleven-Säffle-Billingsfors	02-jul	14:02
3	04-jul	E-post	Svenska Kraftnät	400	Alvesta-Barsebäck	02-jul	18:21
4	04-jul	E-post	Svenska Kraftnät	400	Hedenlunda-Glan-Kolstad	02-jul	17:23
5	04-jul	E-post	Svenska Kraftnät	400	Kolstad-Tenhult	02-jul	16:25
6	05-jul	E-post	Svenska Kraftnät	400	Timmersdala-Stenkullen	05-jul	10:38
7	05-jul	Fax	E.On	130	Hemsjö-Karlskrona	05-jul	09:22
8	07-jul	E-post	Svenska Kraftnät	400	Tenhult-Alvesta	06-jul	20:41
9	08-jul	E-post	Vattenfall	130	Lextorp-Lepa	08-jul	07:54
10	09-jul	E-post	Fortum	130	Spjutmo-Mora	08-jul	21:47+22:03
11	10-jul	E-post	Fortum	130	Spjutmo-Mora	10-jul	13:59
12	10-jul	E-post	Fortum	130	Massarbäck-Mora	10-jul	13:59
13	10-jul	E-post	Fortum	130	Grycksbo-Massarbäck	10-jul	13:59
14	11-jul	E-post	Svenska Kraftnät	220	Rätan-Sveg	08-jul	06:08
15	11-jul	E-post	Vattenfall	130	Falköping-Timboholm	09-jul	02:37
16	12-jul	E-post	Fortum	130	Laforsen-Ljunga	12-jul	10:21
17	12-jul	E-post	Fortum	130	Mockfjärden-Repbäcken	12-jul	11:05
18	12-jul	E-post	Fortum	130	Mockfjärden-Malung	12-jul	11:56
19	12-jul	E-post	Fortum	130	Munkfors-Forshult	12-jul	13:50
20	12-jul	E-post	Fortum	130	Kil-Karlstad Östra	12-jul	14:15
21	18-jul	E-post	E.On	130	Hemsjö-Karlskrona	18-jul	02:35
22	18-jul	E-post	Fortum	130	Jössefors-Rosendal	18-jul	04:57
23	18-jul	E-post	Fortum	130	Jössefors-Glava	18-jul	04:57
24	18-jul	E-post	Svenska Kraftnät	130	Hamra	16-jul	01:08
25	18-jul	E-post	Vattenfall	130	Stackbo-Sandvik	17-jul	05:30
26	20-jul	E-post	Fortum	130	Domnarvet-Berg-Långhag	20-jul	00:52
27	20-jul	E-post	Svenska Kraftnät	400	Timmersdala-Stenkullen	18-jul	03:12
28	22-jul	E-post	Fortum	130	Horndal-Söderfors-Skedvi	22-jul	02:51+02:54
29	21-jul	Fax	E.On	130	Hultsfred-Simpevarp	20-jul	18:37
30	22-jul	E-post	Svenska Kraftnät	400	Simpevarp-Nybro	21-jul	23:22
31	22-jul	E-post	Svenska Kraftnät	400	Hall-Hedenlunda	22-jul	00:16
32	22-jul	E-post	Vattenfall	130	Åtvidaberg-Hammaren	21-jul	23:16
33	22-jul	E-post	Vattenfall	130	Minninge-Stene	21-jul	23:03
34	22-jul	E-post	Vattenfall	130	Västervik-Gusum	21-jul	23:37
35	22-jul	E-post	Svenska Kraftnät	220	Horndal-Finnslätten	22-jul	02:56
36	22-jul	E-post	Vattenfall	130	Minninge-Stene	21-jul	23:11
37	22-jul	E-post	Vattenfall	130	Ramnäs-Norra Mottagningsstation	22-jul	09:36
38	22-jul	E-post	Vattenfall	130	Arosverken-Finnslätten	22-jul	08:43
39	22-jul	E-post	Vattenfall	130	Stene-Järna	21-jul	23:32
40	22-jul	E-post	Vattenfall	130	Oxelösund-Nylund	22-jul	03:59
41	22-jul	E-post	Fortum	130	Repbäcken-Norra Backa	22-jul	09:15
42	22-jul	E-post	Fortum	130	Långhag-Skedvi	22-jul	09:17
43	22-jul	E-post	Fortum	130	Repbäcken-Åsen-Blyberg	22-jul	10:59
44	22-jul	E-post	Fortum	130	Sälen-Lyberget	22-jul	10:59
45	22-jul	E-post	Vattenfall	130	Surahammar-Ramnäs-Rallsta-Lundby (Västerås)	22-jul	07:13
46	23-jul	E-post	Fortum	130	Dingelsundet-Borgvik-Orrby	23-jul	03:39
47	23-jul	E-post	Fortum	130	Borgvik-Karlstad Västra	23-jul	03:39
48	23-jul	E-post	Fortum	130	Dingelsundet-Karlstad Västra	23-jul	03:39
49	23-jul	E-post	Fortum	130	Kil-Edane	23-jul	03:53
50	23-jul	E-post	Fortum	130	Borgvik-Kil	23-jul	03:53
51	23-jul	E-post	Fortum	130	Kil-Edane	23-jul	03:54
52	23-jul	E-post	Fortum	130	Glava-Årjäng-Töcksfors	23-jul	04:20
53	23-jul	E-post	Fortum	130	Repbäcken-Åsen-Blyberg	23-jul	13:15
54	25-jul	E-post	Vattenfall	130	Harsprånget-Gällivare	24-jul	15:54
55	26-jul	E-post	Vattenfall	130	Porjus-Kirunavaara	26-jul	07:28
56	27-jul	E-post	Fortum	130	Långhag	27-jul	09:37
57	27-jul	E-post	Fortum	130	Långhag	27-jul	09:37
58	27-jul	E-post	Fortum	130	Mockfjärd	27-jul	09:48
59	28-jul	E-post	Svenska Kraftnät	400	Kolstad-Tenhult	27-jul	20:26
60	28-jul	E-post	Svenska Kraftnät	400	Hedenlunda-Glan-Kolstad	23-jul	01:09
61	28-jul	E-post	Svenska Kraftnät	220	Långbjörn-Havsnäs-Bågedede-Gäddede-Junsterfors	23-jul	11:10
62	28-jul	E-post	Svenska Kraftnät	220	Hagby-Måby	24-jul	05:06
63	28-jul	E-post	Svenska Kraftnät	400	Timmersdala-Stenkullen	23-jul	23:21
64	28-jul	E-post	Svenska Kraftnät	400	Keminmaa-Svartbyn	24-jul	12:21
65	29-jul	E-post	Vattenfall	130	Tornehamn-Sildvik	27-jul	16:20
66	29-jul	E-post	Vattenfall	130	Porjus-Gällivare	26-jul	16:42
67	29-jul	E-post	Vattenfall	130	Ramnäs-Fagersta	22-jul	07:54

68	01-aug	E-post	Vattenfall	130	Porjus-Vitåfors, Harsprånget-Gällivare	31-jul	09:36
69	02-aug	E-post	Vattenfall	130	Svenäcker-Scanraff	23-jul	15:43
70	02-aug	E-post	Vattenfall	130	Sjömarken-Ulricehamn	23-jul	20:08
71	04-aug	E-post	Vattenfall	130	Vargfors-Bastusel	26-jul	17:10
72	04-aug	E-post	Vattenfall	130	Vargfors-Bastusel	26-jul	18:01
73	04-aug	E-post	Vattenfall	130	Laxede-Svartbyn	26-jul	20:28
74	24-aug	fax	E.On	130	Vimmerby-Frödinge T	21-jul	23:58
75	24-aug	Fax	E.On	130	Frödinge T-Fårhult	21-jul	23:16
76	24-aug	Fax	E.On	130	Virserum-Hornsö	21-jul	23:14
77	24-aug	Fax	E.On	130	Fårhult-Simpevarp	21-jul	22:42
78	24-aug	Fax	E.On	130	Söderåsen-Perstorp	31-jul	20:55

Nr	Inkom	Via	Kraftföretag	Spänning [kV]	Kraftanläggning	Datum	Tid
1	02-aug	E-post	Svenska Kraftnät	220	Järpströmmen-Juveln-Olden-Stensjön	01-aug	17:48
2	02-aug	E-post	Vattenfall	130	Porjus-Vitåfors	02-aug	07:56
3	04-aug	E-post	Svenska Kraftnät	400	Betåsen-Bäsna	03-aug	15:53
4	04-aug	E-post	Svenska Kraftnät	400	Betåsen-Bäsna	03-aug	19:01
5	04-aug	E-post	Vattenfall	130	Vännäs-Mellansel	03-aug	16:02
6	05-aug	E-post	Vattenfall	130	Väja-Stadsforsen	04-aug	15:23
7	05-aug	E-post	Vattenfall	130	Harsprånget-Gällivare	04-aug	20:11
8	08-aug	E-post	Fortum	130	Gällerasen-Björneborg	07-aug	03:56
9	09-aug	E-post	E.ON	130	Hemsjö-Emmaboda	08-aug	19:45
10	10-aug	E-post	Fortum	130	Kil-Ed	09-aug	15:36
11	10-aug	E-post	Fortum	130	Forshult-Kalhyttan	09-aug	15:43
12	10-aug	E-post	Fortum	130	Kil-Borgvik	09-aug	16:42
13	10-aug	E-post	Fortum	130	Kil-Dingelsundet	09-aug	16:42
14	10-aug	E-post	Fortum	130	Kil-Karlstad Ö	09-aug	16:42
15	10-aug	E-post	Fortum	130	Kil-Edane	09-aug	16:42
16	10-aug	E-post	Fortum	130	Kil-Ed	09-aug	16:42
17	10-aug	E-post	Fortum	130	Brattmon-Höljes-Lutafallet(Norge)	09-aug	16:42
18	10-aug	E-post	Fortum	130	Tåsan-Lindmon	09-aug	16:42
19	10-aug	E-post	Fortum	130	Kil-Klippåsen-Munkfors	09-aug	16:53
20	10-aug	E-post	Fortum	130	Lindbacka-Bäck	09-aug	18:11
21	11-aug	E-post	Svenska Kraftnät	220	Överby-Plenninge, Måby	10-aug	17:11
22	12-aug	E-post	Vattenfall	130	Arvidsjaur-Arjeplog-Uljaboda	10-aug	16:02
23	15-aug	E-post	Svenska Kraftnät	220	Järpströmmen-Juveln-Olden-Stensjön	04-aug	14:40
24	17-aug	E-post	Fortum	130	Falu V-Grycksbo	17-aug	14:30
25	17-aug	E-post	E.ON	130	Myresjö-Sävsjöström	17-aug	16:02
26	18-aug	E-post	E.ON	130	Nässjö-Virserum	18-aug	00:48
27	18-aug	E-post	Fortum	130	Malung-Mockfjärd	18-aug	17:10
28	19-aug	E-post	E.ON	130	Nässjö-Alvesta	19-aug	10:50
29	19-aug	E-post	E.ON	130	Bergeforsen-Murberget	19-aug	07:58
30	22-aug	E-post	Vattenfall	130	Vaikijaur-Porjus	21-aug	14:53
31	22-aug	E-post	Fortum	130	Gällerasen-Bäck-Degerfors	22-aug	08:29
32	22-aug	E-post	Fortum	130	Karlstad Ö-Kvarnberg	22-aug	08:29
33	22-aug	E-post	Vattenfall	130	Svenäcker-Stenugnsund	22-aug	05:04
34	22-aug	E-post	Vattenfall	130	Moholm-Tälle	22-aug	06:41
35	24-aug	E-post	Vattenfall	130	Gällivare-Porjus-Råtsi	24-aug	08:55
36	26-aug	E-post	Vattenfall	130	Vitåfors-Leveänemi-Loussavara	24-aug	16:11
37	26-aug	E-post	E.ON	130	Virserum-Hornsö	26-aug	09:49
38	26-aug	E-post	E.ON	130	Bandsjö-Timrå	24-aug	22:55
39	26-aug	E-post	Vattenfall	130	Åker-Nykvarn	22-aug	15:02
40	29-aug	E-post	Fortum	130	Tvååker-Huvhult	27-aug	07:47
41	29-aug	E-post	Fortum	130	Timmersdala-Lidköping-Gullspång	27-aug	12:15
42	29-aug	E-post	Fortum	130	Repbäcken-Mockfjärd-Malung	27-aug	15:48
43	29-aug	E-post	Fortum	130	Repbäcken-Oxberg	27-aug	16:14
44	29-aug	E-post	Fortum	130	Sjutmo-Blyberg-Oxberg-Bossel-Åsen	27-aug	16:14
45	29-aug	E-post	Fortum	130	Sälen-Lyberget	27-aug	16:14
46	29-aug	E-post	Vattenfall	130	Vaggeryd-Gislaved	27-aug	09:03
47	29-aug	E-post	Vattenfall	130	Falköping-Naum	27-aug	12:27
48	29-aug	E-post	Vattenfall	130	Lextorp-Götene	27-aug	13:55
49	29-aug	E-post	Vattenfall	130	Gislaved-Uddebo	27-aug	08:54
50	29-aug	E-post	Vattenfall	130	Sjömarken-Ulricehamn	27-aug	09:20
51	29-aug	E-post	E.ON	130	Granlo-Skallböle	27-aug	20:59
52	29-aug	E-post	E.ON	130	Falkenberg N-Falkenberg S	27-aug	07:38
53	29-aug	E-post	E.ON	130	Karsefors K-Linehed	27-aug	07:34
54	29-aug	E-post	E.ON	130	Lärkeröd-Mörarp	27-aug	07:06
55	29-aug	E-post	E.ON	130	Mörarp-Helsingborg Olympia	27-aug	06:43
56	29-aug	E-post	E.ON	130	Granlo-Östrand	27-aug	21:11
57	29-aug	E-post	E.ON	130	Hällsjö-Granlo	27-aug	20:59
58	31-aug	E-post	Svenska Kraftnät	220	Hagby-Måby	31-aug	05:06
59	31-aug	E-post	Fortum	130	Bäck-Baggetorp	31-aug	16:06
60	31-aug	E-post	Fortum	130	Borgvik-Kil	31-aug	16:56
61	01-sep	E-post	Vattenfall	130	Norrtorp-Vingåker-Snacketorp	28-aug	03:01

Nr	Inkom	Via	Kraftföretag	Spänning [kV]	Kraftanläggning	Datum	Tid
1	03-sep	e-post	E.ON	130	Åhus V-Tomelilla	03-sep	07:27
2	05-sep	e-post	Vattenfall	130	Messaure-Aitik	05-sep	08:08
3	05-sep	e-post	Vattenfall	130	Färlev-Ramseröd	05-sep	10:16
4	09-sep	e-post	Svenska Kraftnät	220	Ånge-Laforsen	08-sep	06:00
5	12-sep	e-post	Vattenfall	130	Linghem-Kimstad	11-sep	13:49
6	12-sep	e-post	E.ON	130	Barsebäck-Sege	11-sep	12:35
7	12-sep	e-post	E.ON	130	Hultsfred-Simpevarp	11-sep	17:14
8	12-sep	e-post	E.ON	130	Söderåsen-Perstorp	11-sep	12:45
9	12-sep	e-post	E.ON	130	Hällsjö-Granlo	09-sep	14:36
10	14-sep	e-post	Vattenfall	130	Vargfors-Grytfors	12-sep	04:47
11	16-sep	e-post	Svenska Kraftnät	400	Borgvik-Kilanda	15-sep	07:23
12	20-sep	e-post	Svenska Kraftnät	220	Järpströmmen-Juveln-Olden-Stensjön	07-sep	17:46
13	03-okt	e-post	E.ON	130	Barsebäck-Barsebäcksverket	29-sep	15:36

Nr	Inkom	Via	Kraftföretag	Spänning [kV]	Kraftanläggning	Datum	Tid
1	03-okt	e-post	E.ON	130	Barsebäck-Vallkärra	02-okt	20:04
2	11-okt	e-post	Vattenfall	130	Ytterby-Tuve	06-okt	08:12
3	11-okt	e-post	Vattenfall	130	Stenungsund-Alafors	07-okt	00:01
4	12-okt	e-post	Fortum	130	Värtan-Gärdet-Vanadislunden-Tegnerberget	11-okt	07:14
5	13-okt	e-post	Svenska Kraftnät	220	Ekudden-Solberga	12-okt	08:26
6	20-okt	e-post	Svenska Kraftnät	220	Beckonberga-Järva	20-okt	06:34
7	21-nov	e-post	Svenska Kraftnät	400	Borgvik-Kilanda	07-okt	04:47

Nr	Inkom	Via	Kraftföretag	Spänning [kV]	Kraftanläggning	Datum	Tid
1	02-nov	e-post	E.ON	130	Örebro	02-nov	04:34
2	03-nov	e-post	Svenska Kraftnät	400	Hedenlunda-Glan-Kolstad	03-nov	00:13
3	11-nov	e-post	Svenska Kraftnät	220	Ockelbo-Horndal	11-nov	11:49
4	15-nov	e-post	E.ON	130	Edensforsen-Degerforsen	11-nov	16:53
5	18-nov	e-post	Svenska Kraftnät	400	Hedenlunda-Glan-Kolstad	14-nov	00:52
6	22-nov	e-post	E.ON	130	Bandsjö-Hammarforsen	22-nov	11:25

Nr	Inkom	Via	Kraftföretag	Spänning [kV]	Kraftanläggning	Datum	Tid
1	07-dec	E-post	Vattenfall	130	Svenäcker-Stenungsund	07-dec	01:35
2	15-dec	E-post	Svenska Kraftnät	400	Horred-Uddebo-Tenhult	14-dec	01:02
3	22-dec	E-post	Jämtkraft	130	Midskog-Odensvik	16-dec	10:13