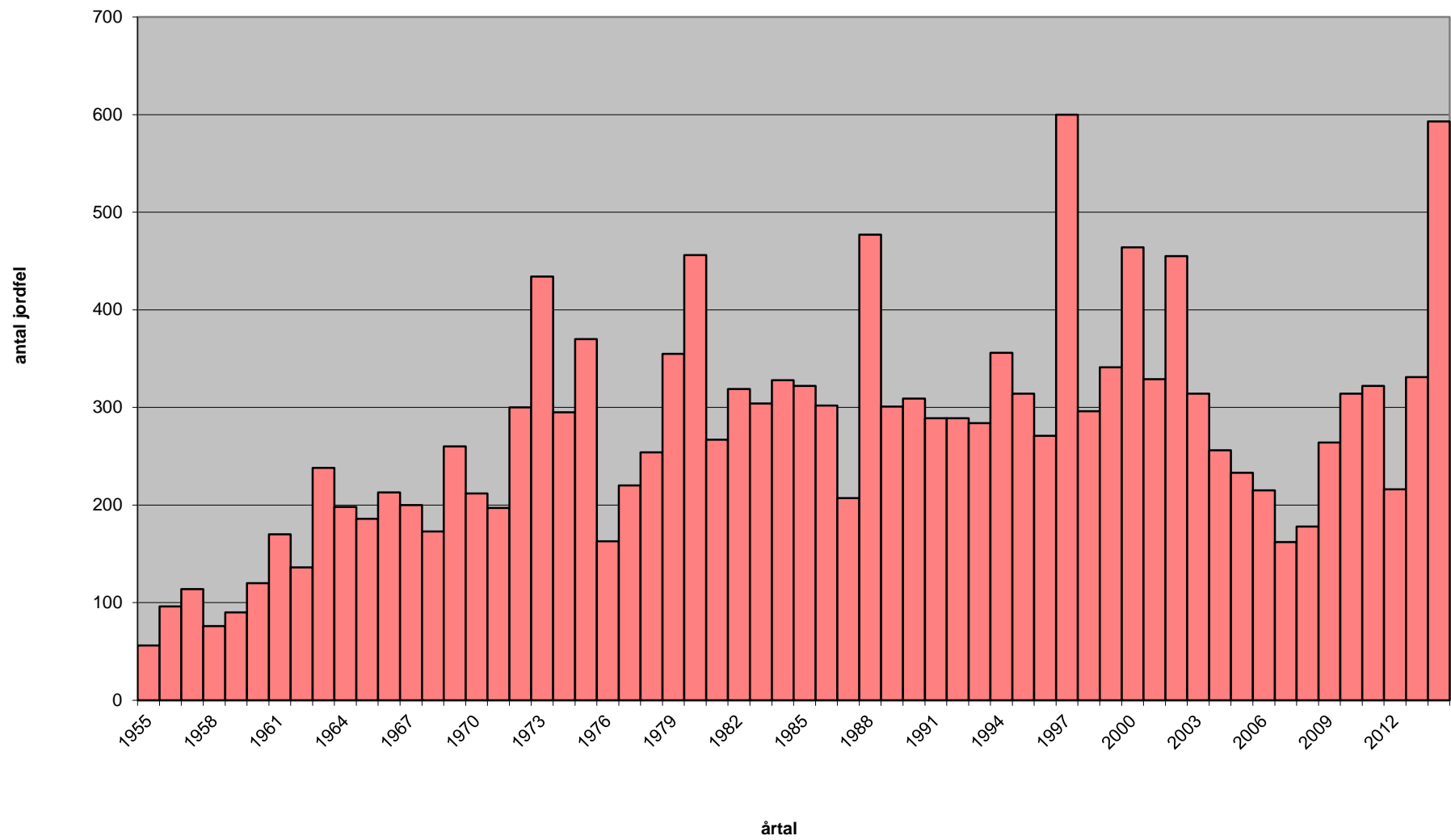


Jordfel från år 1963 [eg 1955]

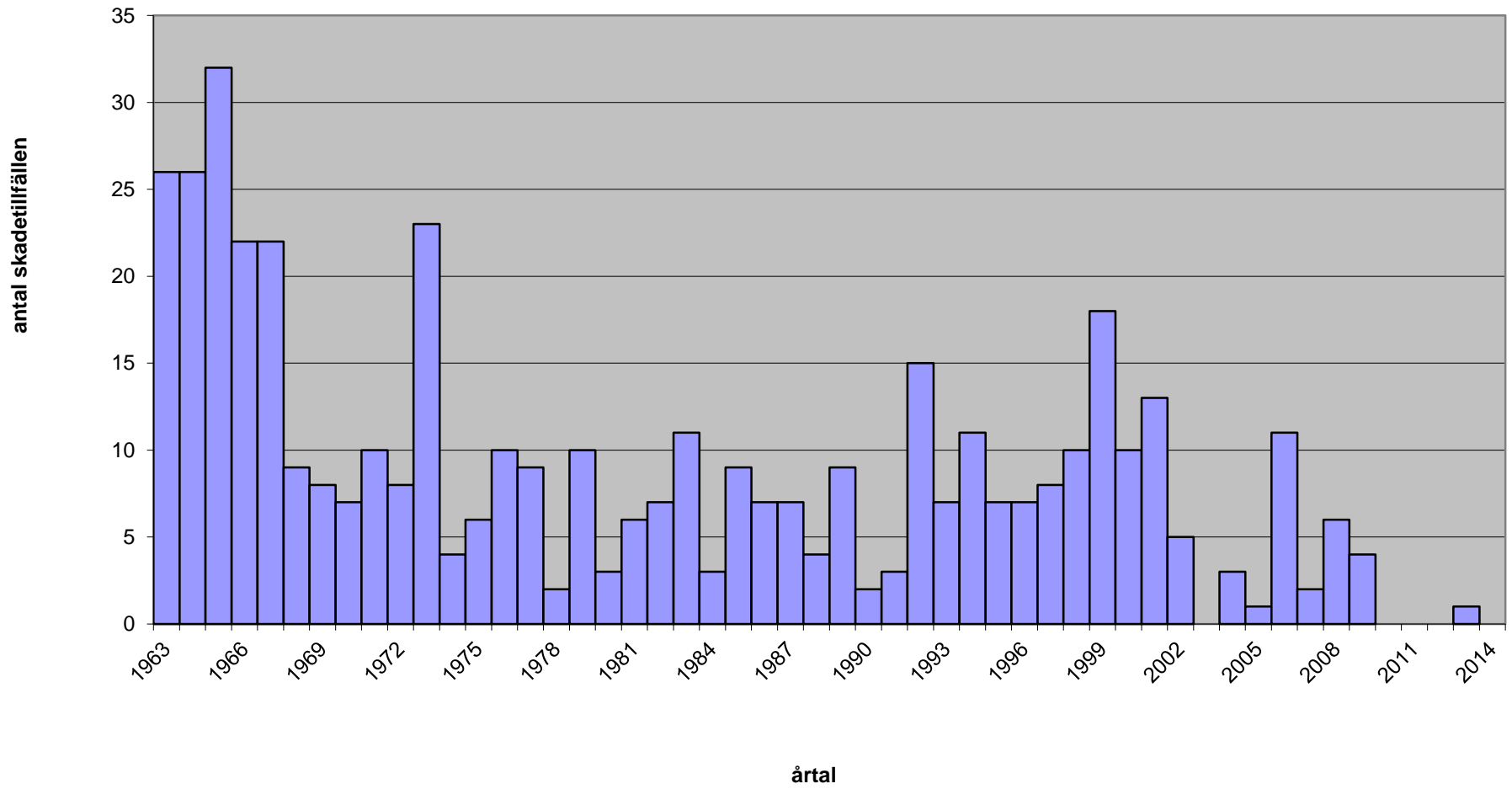
Årtal	ANTAL JORDFEL			antal aktuellt år	Skador			Kostnader i kkr/skada			Årtal
	aktuellt år	medeltal/år under föreg. period om			kostnad i kkr			antal aktuellt år	medeltal/år i föreg. period om		
		5år	10 år		aktuellt år	medelv./år under 5 år	10 År		5 år	10 År	
1955	56					0					1955
1956	96										1956
1957	114										1957
1958	76										1958
1959	90	86				0	0				1959
1960	120										1960
1961	170										1961
1962	136										1962
1963	238			26	37.3	2 år		1.4	2 år		1963
1964	198	172		26	19.7	28.5		0.8	1.1		1964
1965	186			32	91.5			2.9			1965
1966	213			22	123.7			5.6			1966
1967	200			22	63.1			2.9			1967
1968	173			9	6.0		7 år	0.7		7 år	1968
1969	260	206	189	8	8.3	58.5	50.0	1.0	3.1	2.4	1969
1970	212			7	3.6			0.5			1970
1971	197			10	29.0			2.9			1971
1972	300			8	54.0			6.8			1972
1973	434			23	210.0			9.1			1973
1974	295	288		4	217.8	102.9		54.5	9.9		1974
1975	370			6	102.0			17.0			1975
1976	163			10	318.0			31.8			1976
1977	220			9	253.0			28.1			1977
1978	254			2	3.2			1.6			1978
1979	355	272	280	10	3.2	135.9	119.4	0.3	18.4	13.4	1979
1980	456			3	132.0			44.0			1980
1981	267			6	604.5			100.8			1981
1982	319			7	66.1			9.4			1982
1983	304			11	331.7			30.2			1983
1984	328	335		3	817.3	390.3		272.4	65.1		1984
1985	322			9	157.9			17.5			1985
1986	302			7	44.0			6.3			1986
1987	207			7	107.2			15.3			1987
1988	477			4	206.8			51.7			1988
1989	301	322	328	9	324.0	168.0	279.2	36.0	23.3	42.3	1989
1990	309			2	162.5			81.3			1990
1991	289			3	92.0			30.7			1991
1992	289			15	201.0			13.4			1992
1993	284			7	262.0			37.4			1993
1994	356	305		11	348.0	213.1		31.6	28.0		1994
1995	314			7	1836.2			262.3			1995
1996	271			7	143.9			20.6			1996
1997	600			8	257.4			32.2			1997
1998	296			10	750			75.0			1998
1999	341	364	335	18	609.3	719.3	466.23	33.9	71.9	53.0	1999
2000	464			10	120.7			12.1			2000
2001	329			13	382.66			29.4			2001
2002	455			5	54.19			10.8			2002
2003	314			0	0			0.0			2003
2004	256	364		3	0	111.5		0.0	18.0		2004
2005	233			1	0			0.0			2005
2006	215			11	0			0.0			2006
2007	162			2	0			0.0			2007
2008	178			6	1221.71			203.62			2008
2009	264	210	287	4	0	244.542	177.93	0	40.72	25.59	2009
2010	314			0	0						2010
2011	322			0	0						2011
2012	216			0	0						2012
2013	331			1	?						2013
2014	593	355		0	0						2014

Den totala skadekostnaden för 2013 är inte klar (2015-03-19)

Antal jordfel resp. år



Antal skadetillfällen i samband med jordfel resp. år



2014-10-13 År 2014

Jordfel per spänning/månad

Spänning	Jan	Feb	Mar	Apr	Maj	Jun	Jul	Aug	Sep	Okt	Nov	Dec	Summa
400 kV	1	2	1	0	1	9	28	11	1	0	2	0	56
220 kV	0	0	2	1	3	2	21	15	2	0	0	0	46
130 kV	3	7	8	6	48	60	166	148	18	8	6	11	489
2x65 kV	0	0	0	0	0	0	0	0	0	0	0	0	0
HVDC	0	0	1	0	0	0	0	0	0	0	1	0	2
Summa	4	9	12	7	52	71	215	174	21	8	9	11	593

Nr	Inkom	Via	Kraftföretag	Spänning [kV]	Kraftanläggning	Datum	Tid
1	02-jan	E-Post	Vattenfall	130	Kirunavaara-Råtsi	02-jan	16:30
2	13-jan	E-Post	Vattenfall	130	Harsprånget-Porjus	13-jan	11:24
3	20-jan	E-Post	Svenska Kraftnät	400	Hurva-Barsebäck	20-jan	10:15
4	15-jan	E-Post	Fortum	130	Rävekärr-Källered	14-jan	14:51

Nr	Inkom	Via	Kraftföretag	Spänning [kV]	Kraftanläggning	Datum	Tid
1	04-feb	E-post	Vattenfall	130	Tornehamn-Sildvik	04-feb	21:49
2	04-feb	E-post	Vattenfall	130	Tornehamn-Sildvik	03-feb	21:49
3	11-feb	E-post	Svenska Kraftnät	400	Letsi-Petäjäsoski	10-feb	03:11
4	12-feb	E-post	Vattenfall	130	Tenhult-Jönköping	12-feb	18:07
5	21-feb	E-post	Svenska Kraftnät	400	Rätan-Borgvik	20-feb	09:25
6	23-feb	E-post	Vattenfall	130	Tornehamn-Sildvik	21-feb	16:50
7	23-feb	E-post	Vattenfall	130	Råtsi-Kirunavaara	22-feb	21:21
8	24-feb	E-post	Vattenfall	130	Råtsi-Kirunavaara	24-feb	05:49
9	24-feb	E-post	Vattenfall	130	Råtsi-Kirunavaara	22-feb	21:21

Nr	Inkom	Via	Kraftföretag	Spänning [kV]	Kraftanläggning	Datum	Tid
1	10-mar	E-post	Svenska Kraftnät	220	Järpströmmen-Juvuln-Olden-Stensjön	07-mar	21:12
2	13-mar	E-post	Vattenfall	130	Råtsi-Kirunavaara	13-mar	20:16
3	14-mar	E-post	Vattenfall	130	Tornehamn-Sildvik	14-mar	05:25
4	14-mar	E-post	Vattenfall	130	Tornehamn-Sildvik	14-mar	09:36
5	14-mar	E-post	Vattenfall	130	Tornehamn-Sildvik	14-mar	10:33
6	14-mar	E-post	Vattenfall	130	Tornehamn-Sildvik	14-mar	10:41
7	14-mar	E-post	Vattenfall	130	Tornehamn-Sildvik	14-mar	14:25
8	14-mar	E-post	Vattenfall	130	Tornehamn-Sildvik	14-mar	16:06
9	19-mar	E-post	Svenska Kraftnät	400	Hallsberg-östansjö	18-mar	05:31
10	21-mar	E-post	Svenska Kraftnät	500	Fenno-Skan	20-mar	20:55
11	27-mar	E-post	E.ON	130	Ivö-Åhus V	27-mar	10:16
12	31-mar	E-post	Svenska Kraftnät	220	Tuna-Edinge-Gråska	31-mar	06:27

Nr	Inkom	Via	Kraftföretag	Spänning [kV]	Kraftanläggning	Datum	Tid
1	01-apr	E-post	E.ON	130	Djupafors-Karlskrona	01-apr	06:11
2	12-apr	E-post	Fortum	130	Karlstad Östra-Degerfors	11-apr	08:56
3	22-apr	E-post	Svenska Kraftnät	220	Ockelbo sj-Horndal	17-apr	05:18
4	22-apr	E-post	Fortum	130	Söderfors-Lanforsen	22-apr	16:12
5	24-apr	E-post	E.ON	130	Hällsjö-Granlo	18-apr	06:43
6	24-apr	E-post	Vattenfall	130	Snacketorp-Vingåker-Norrtorp	24-apr	19:47
7	27-apr	E-post	Vattenfall	130	Kleven-Billingsfors	27-apr	08:25

Nr	Inkom	Via	Kraftföretag	Spänning [kV]	Kraftanläggning	Datum	Tid
1	05-maj	E-post	Vattenfall	130	Linghem-Linköping	05-maj	12:12
2	05-maj	E-post	Vattenfall	130	Sakajärvi-Kaunisvaara	05-maj	14:59
3	06-maj	E-post	Vattenfall	130	Linköping-Linghem	06-maj	19:26
4	07-maj	E-post	Vattenfall	130	Porsi-Murjek	07-maj	10:26
5	08-maj	E-post	Vattenfall	130	Timmersdala-Skövde Ryd	08-maj	04:24
6	08-maj	E-post	Vattenfall	130	Lextorp-Lepa	08-maj	08:00
7	09-maj	E-post	Svenska Kraftnät	220	Hagby	07-maj	23:10
8	12-maj	E-post	E.ON	130	Hultsfred-Simpevarp	11-maj	19:45
9	12-maj	E-post	Jämtkraft	130	Midskog	10-maj	19:04
10	14-maj	E-post	E.ON	130	Karsefors K-Hässleholm	14-maj	14:09
11	14-maj	E-post	Vattenfall	130	Braviken-Glan	14-maj	15:23
12	18-maj	E-post	E.ON	130	Sege-Segevång	17-maj	20:34
13	19-maj	E-post	Vattenfall	130	Gällivare-Harsprånget	18-maj	19:40
14	19-maj	E-post	Vattenfall	130	Tenhult-Vaggeryd	19-maj	17:38
15	19-maj	E-post	Vattenfall	130	Vaggeryd-Gislaved	19-maj	17:38
16	19-maj	E-post	Vattenfall	130	Tuve-Ytterby	19-maj	17:54
17	19-maj	E-post	Vattenfall	130	Ytterby-Kungälv	19-maj	19:14
18	19-maj	E-post	Vattenfall	130	Scanraff-Svenäcker	19-maj	18:21
19	19-maj	E-post	Vattenfall	130	Lextorp-Timmersdala	19-maj	18:29
20	19-maj	E-post	Vattenfall	130	Falköping-Naum	19-maj	18:29
21	19-maj	E-post	Vattenfall	130	Naum-Lextorp	19-maj	18:29
22	19-maj	E-post	Vattenfall	130	Stenkullen-Lärje	19-maj	18:44
23	19-maj	E-post	Vattenfall	130	Stenkullen-Lärje	19-maj	18:44
24	23-maj	E-post	Vattenfall	130	Tenhult-Kärrarp	22-maj	15:53
25	23-maj	E-post	Vattenfall	130	Arjeplog-Rebnis	23-maj	15:57
26	23-maj	E-post	Vattenfall	130	Porsi-Murjek	23-maj	16:05
27	23-maj	E-post	Fortum	130	Timmersdala-Leverstad	23-maj	15:50
28	23-maj	E-post	Fortum	130	Götene-Lidköping	23-maj	16:27
29	24-maj	E-post	Vattenfall	130	Lextorp-Timmersdala	23-maj	06:04
30	31-maj	E-post	Vattenfall	130	Lextorp-Naum	23-maj	15:50
31	31-maj	E-post	Vattenfall	130	Alingsås-Sjömarken	23-maj	15:54
32	31-maj	E-post	Vattenfall	130	Lextorp-Timmersdala	23-maj	16:27
33	31-maj	E-post	Vattenfall	130	Naum-Lextorp	31-maj	15:18
34	24-maj	E-post	Vattenfall	130	Falköping-Ulricehamn	24-maj	05:25

35	24-maj	E-post	Vattenfall	130	Domsjö-Örnsköldsvik elverk	24-maj	21:24
36	25-maj	E-post	Vattenfall	130	Riddarhyttan-kolsva	24-maj	17:36
37	25-maj	E-post	fortum	130	Lindbacka-Bäck	24-maj	16:03
38	25-maj	E-post	fortum	130	Lindbacka-Bäck	24-maj	16:03
39	25-maj	E-post	fortum	130	Lindbacka-Bäck	24-maj	16:47
40	25-maj	E-post	fortum	130	Bäck-Gälleråsen	24-maj	16:47
41	25-maj	E-post	fortum	130	Bäck-Hällefors-Knutsberg	24-maj	16:57
42	25-maj	E-post	fortum	130	Repbäcken-Norra Backa	24-maj	17:44
43	25-maj	E-post	fortum	130	Dönje-Norränge-Lottefors	24-maj	18:22
44	25-maj	E-post	fortum	130	Vita Bron-Norränge	24-maj	18:22
45	25-maj	E-post	fortum	130	Jakobsdal-Näsviken-Västansjö-Tvärforsen-Edefor	24-maj	18:45
46	25-maj	E-post	fortum	130	Jakobsdal-Näsviken-Västansjö-Tvärforsen-Edefor	24-maj	18:50
47	25-maj	E-post	fortum	130	Vita Bron	24-maj	18:50
48	27-maj	E-post	Svenska Kraftnät	220	Rätan-Turinge-Järnvägsforsen-Ånge	24-maj	14:53
49	27-maj	E-post	Svenska Kraftnät	220	Krångede-Stadsforsen+Svarthålsforsen	24-maj	16:22
50	27-maj	E-post	Svenska Kraftnät	400	Betåsen-Bäsna	24-maj	16:59
51	31-maj	E-post	Vattenfall	130	Sjömarken-Ulricehamn	31-maj	18:58
52	01-jun	E-post	Vattenfall	130	Lextorp-Lidköping-Götene	31-maj	20:11

Nr	Inkom	Via	Kraftföretag	Spänning [kV]	Kraftanläggning	Datum	Tid
1	02-jun	E-post	E.ON	130	Vaple-Kubal	02-jun	11:22
2	02-jun	E-post	E.ON	130	Knäred C-Linehed	01-jun	18:29
3	03-jun	E-post	Svenska Kraftnät	220	Laforsen-Hofors-Finnslätten	03-jun	03:23
4	04-jun	E-post	Vattenfall	130	Stornorrfors-Vännäs	04-jun	00:37
5	04-jun	E-post	E.ON	130	Knäred C-Linehed	03-jun	13:44
6	05-jun	E-post	Vattenfall	130	Uddebo-Tranemo-Gislaved	05-jun	14:35
7	05-jun	E-post	Vattenfall	130	Alafors-Stenkullen	05-jun	19:56
8	05-jun	E-post	Vattenfall	130	Stornorrfors-Vännäs	04-jun	00:37
9	06-jun	E-post	Fortum	130	Repbäcken-Oxberg	06-jun	14:01
10	06-jun	E-post	Fortum	130	Oxberg-Åsen	06-jun	14:01
11	06-jun	E-post	Fortum	130	Oxberg-Blyberg	06-jun	14:01
12	06-jun	E-post	Fortum	130	Sälen-Åsen	06-jun	14:01
13	06-jun	E-post	Vattenfall	130	Kimstad-Motala	06-jun	20:17
14	07-jun	E-post	Vattenfall	130	Vargfors-Grytfors-Bastusel	07-jun	12:42
15	07-jun	E-post	Vattenfall	130	Moliden-Forsmo	07-jun	14:43
16	07-jun	E-post	Vattenfall	130	Porjus-Kirunavaara	07-jun	20:12
17	07-jun	E-post	Fortum	130	Sälen-Åsen	07-jun	18:12
18	07-jun	E-post	Fortum	130	Åsen-Trängslet	07-jun	18:12
19	08-jun	E-post	Vattenfall	130	Kimstad-Linghem	08-jun	21:48
20	09-jun	E-post	Svenska Kraftnät	220	Rätan-Turinge-Järnvägsforsen-Ånge	05-jun	17:18
21	09-jun	E-post	Vattenfall	130	Stackbo-Forsbacka-Sandvik	09-jun	14:23
22	09-jun	E-post	Svenska Kraftnät	400	Hjälta-Ångsberg	09-jun	10:22
23	09-jun	E-post	Vattenfall	130	Mellansel-Vännäs	09-jun	13:22
24	11-jun	E-post	Vattenfall	130	Kville-Hjälmsstad	11-jun	05:08
25	12-jun	E-post	Svenska Kraftnät	400	Stenkullen	12-jun	00:59
26	12-jun	E-post	Svenska Kraftnät	400	Timmersdala-Stenkullen	12-jun	00:59
27	12-jun	E-post	Vattenfall	130	Svenäcker-Vargön	11-jun	06:39
28	12-jun	E-post	Fortum	130	Laforsen-Långströmmen	11-jun	15:34
29	12-jun	E-post	Fortum	130	Repbäcken-Åsen-Blyberg	11-jun	19:17
30	13-jun	E-post	Svenska Kraftnät	400	Alvesta-Tenhult	13-jun	04:26
31	13-jun	E-post	Vattenfall	130	Stornorrfors-Vännäs	13-jun	18:44
32	19-jun	E-post	Vattenfall	130	Västervik-Fårhult	19-jun	13:43
33	19-jun	E-post	Svenska Kraftnät	400	Kimstad-Ekhyddan	19-jun	13:34
34	19-jun	E-post	Svenska Kraftnät	400	Hemsjö-Nybro-Ekhyddan	19-jun	15:47
35	22-jun	E-post	Vattenfall	130	Minninge-Magniberg	22-jun	09:10

36	22-jun	E-post	Vattenfall	130	Hedenlunda-Magniberg	22-jun	09:10
37	23-jun	E-post	Svenska Kraftnät	400	Häradsbo-Söderåsen	20-jun	04:45
38	23-jun	E-post	E.ON	130	Eksjö-Mariannelund	19-jun	12:11
39	23-jun	E-post	E.ON	130	Nässjö-Myresjö	19-jun	11:35
40	23-jun	E-post	Vattenfall	130	Vännäs-Pengfors	23-jun	08:26
41	24-jun	E-post	Vattenfall	130	Minninge-Arnö	24-jun	00:26
42	24-jun	E-post	Vattenfall	130	Minninge-Magniberg	24-jun	00:26
43	24-jun	E-post	Vattenfall	130	Oxelösund-Arnö	24-jun	00:26
44	26-jun	E-post	Vattenfall	130	Billingsfors-Töftedal	26-jun	12:11
45	26-jun	E-post	E.ON	130	Ivö-Åhus V	26-jun	13:00
46	26-jun	E-post	E.ON	130	Hemsjö-Ivö	26-jun	13:35
47	27-jun	E-post	Vattenfall	130	Kleven-Säffle	27-jun	08:58
48	27-jun	E-post	Vattenfall	130	Lextorp-Naum	27-jun	11:50
49	27-jun	E-post	Vattenfall	130	Lextorp-Stallbacka	27-jun	11:50
50	27-jun	E-post	Vattenfall	130	Säffle-Borgvik	27-jun	15:00
51	27-jun	E-post	Vattenfall	130	Finspång-Snacketorp	27-jun	14:06
52	27-jun	E-post	Vattenfall	130	Finspång-Skärblicka	27-jun	14:10
53	27-jun	E-post	Vattenfall	130	Finspång-Glan	27-jun	14:10
54	27-jun	E-post	Vattenfall	130	Stenkullen-Lärje	27-jun	17:59
55	27-jun	E-post	Vattenfall	130	Sakajärvi-Tärendö	27-jun	18:50
56	28-jun	E-post	Vattenfall	130	Ulricehamn-Klerebo	28-jun	00:21
57	28-jun	E-post	Vattenfall	130	Sandvik-Stackbo	28-jun	05:06
58	28-jun	E-post	Fortum	130	Falun Västra-Grycksbo	28-jun	05:56
59	30-jun	E-post	Vattenfall	130	Stenkullen-Lärje	27-jun	17:52
60	30-jun	E-post	Vattenfall	130	Sakajärvi-Kaunisvaara	30-jun	13:18
61	30-jun	E-post	Vattenfall	130	Timmersdala-Moholm	30-jun	17:09
62	01-jul	E-post	Svenska Kraftnät	400	Borgvik-Kilanda	30-jun	21:34
63	01-jul	E-post	Svenska Kraftnät	400	Borgvik-Kilanda	30-jun	21:42
64	03-jul	E-post	E.ON	130	Hemsjö-Älmhult S	28-jun	16:33
65	03-jul	E-post	E.ON	130	Alvesta-Ljungby Södra	28-jun	15:23
66	03-jul	E-post	E.ON	130	Traryd-Knäred C	28-jun	13:58
67	03-jul	E-post	E.ON	130	Alvesta-Ljungby Södra	28-jun	15:48
68	03-jul	E-post	E.ON	130	Knäred C-Linehed	28-jun	14:08
69	03-jul	E-post	E.ON	130	Falkenberg N-Falkenberg S	28-jun	11:37
70	03-jul	E-post	E.ON	130	Hemsjö-Älmhult S	28-jun	16:48
71	03-jul	E-post	E.ON	130	Hultsfred-Simpevarp	30-jun	14:11

Nr	Inkom	Via	Kraftföretag	Spänning [kV]	Kraftanläggning	Datum	Tid
1	01-jul	E-post	Vattenfall	130	Moliden-Örnköldsvik elverk	01-jul	12:53
2	01-jul	E-post	Vattenfall	130	Lextorp-Naum	01-jul	12:42
3	01-jul	E-post	Vattenfall	130	Kville-Hjälmsstad	01-jul	18:02
4	01-jul	E-post	Vattenfall	130	Hjälmsstad-Tolvmanstegen	01-jul	18:02
5	02-jul	E-post	Vattenfall	130	Stackbo-Sandvik	02-jul	04:00
6	02-jul	E-post	Svenska Kraftnät	400	Harsprånget-Letsi	01-jul	21:55
7	02-jul	E-post	Vattenfall	130	Åtvidaberg-Överum	02-jul	15:01
8	02-jul	E-post	Vattenfall	130	Överum-Hammaren	02-jul	15:01
9	02-jul	E-post	Vattenfall	130	Oxelösund-Nylund	02-jul	19:01
10	03-jul	E-post	E.ON	130	Virserum-Hornsö	01-jul	11:37
11	03-jul	E-post	E.ON	130	Mönsterås B-Nybro	01-jul	11:41
12	03-jul	E-post	E.ON	130	Stävlö-Linsänkan	01-jul	11:52
13	03-jul	E-post	E.ON	130	Hultsfred-Simpevarp	01-jul	12:29
14	03-jul	E-post	E.ON	130	Nybro-Lessebo	01-jul	16:39
15	03-jul	E-post	E.ON	130	Valkärra-Eslöv S	02-jul	10:07
16	04-jul	E-post	Fortum	130	Hällefors-Kalhyttan	02-jul	18:05
17	04-jul	E-post	Svenska Kraftnät	400	Letsi-Petäjäskoski	03-jul	20:34
18	07-jul	E-post	E.ON	130	Karsefors K-Linehed	07-jul	13:01
19	07-jul	E-post	E.ON	130	Falkenberg S-Hovgård	07-jul	14:54
20	07-jul	E-post	Vattenfall	130	Tornehamn-Sildvik	07-jul	18:57
21	08-jul	E-post	Vattenfall	130	Grönsta-Strängnäs	08-jul	03:14
22	08-jul	E-post	Vattenfall	130	Stenkullen-Lärje	08-jul	03:36
23	08-jul	E-post	Vattenfall	130	Stenungsund-Orust	08-jul	06:12
24	08-jul	E-post	Vattenfall	130	Färlev-Kville	08-jul	06:49
25	08-jul	E-post	Vattenfall	130	Uddebo-Kungsfors	07-jul	12:42
26	08-jul	E-post	Vattenfall	130	Kinna-Kungsfors	07-jul	12:42
27	08-jul	E-post	Vattenfall	130	Svenäcker-Vargön-Mellerud	07-jul	12:49
28	08-jul	E-post	Vattenfall	130	Sjömarken-Kinna	07-jul	13:09
29	08-jul	E-post	Vattenfall	130	Uddebo-Sjömarken	07-jul	13:33
30	08-jul	E-post	Vattenfall	130	Lextorp-Götene	07-jul	14:31
31	08-jul	E-post	Vattenfall	130	Falköping-Timboholm	07-jul	15:40
32	08-jul	E-post	Vattenfall	130	Lextorp-Götene	07-jul	15:49
33	08-jul	E-post	Vattenfall	130	Lextorp-Timmersdala	07-jul	14:31
34	08-jul	E-post	Vattenfall	130	Lextorp-Timmersdala	07-jul	14:36
35	08-jul	E-post	Vattenfall	130	Lextorp-Timmersdala	07-jul	14:49

36	08-jul	E-post	Vattenfall	130	Sjömarken-Uddebo	07-jul	13:33
37	08-jul	E-post	Vattenfall	130	Sjömarken-Kinna	07-jul	13:08
38	08-jul	E-post	Vattenfall	130	Stenkullen-Lärje	08-jul	14:45
39	11-jul	E-post	E.ON	130	Åhus V-Tomelilla	11-jul	04:00
40	11-jul	E-post	E.ON	130	Nässjö-Alvesta	07-jul	17:56
41	12-jul	E-post	Vattenfall	130	Kirunavaara-Råtsi	12-jul	11:45
42	12-jul	E-post	Vattenfall	130	Luossavaara-Vitåfors	12-jul	12:23
43	12-jul	E-post	Vattenfall	130	Luossavaara-Vitåfors	12-jul	12:46
44	12-jul	E-post	Vattenfall	130	Luossavaara-Vitåfors	11-jul	20:12
45	13-jul	E-post	Vattenfall	130	Tenhult-Jönköping-Kärrarp	12-jul	01:06
46	13-jul	E-post	Vattenfall	130	Tenhult-Nässjö	12-jul	01:06
47	13-jul	E-post	Vattenfall	130	Kirunavaara-Tornehamn	12-jul	17:06
48	13-jul	E-post	Vattenfall	130	Kirunavaara-Stenbacken	13-jul	14:52
49	13-jul	E-post	Vattenfall	130	Svartbyn-Sävast	13-jul	07:06
50	14-jul	E-post	Vattenfall	130	Svartbyn-Laxede-Porsi	14-jul	18:31
51	14-jul	E-post	Vattenfall	130	Umlupsen-Grundfors	14-jul	11:42
52	14-jul	E-post	Vattenfall	130	Grundfors-Bålforsen	14-jul	12:18
53	14-jul	E-post	Vattenfall	130	Grundfors-Bålforsen	14-jul	12:25
54	14-jul	E-post	Vattenfall	130	Umlupsen-Grundfors	14-jul	12:42
55	14-jul	E-post	Vattenfall	130	Tuggen-Grundfors	14-jul	12:59
56	14-jul	E-post	Vattenfall	130	Tuggen-Grundfors	14-jul	13:16
57	14-jul	E-post	Vattenfall	130	Svartbyn-Sävast	14-jul	13:07
58	15-jul	E-post	Vattenfall	130	Kiruna-Tornehamn	15-jul	07:09
59	15-jul	E-post	Vattenfall	130	Grundfors-Tuggen	15-jul	12:18
60	15-jul	E-post	Vattenfall	130	Grundfors-Tuggen	15-jul	12:25
61	15-jul	E-post	Vattenfall	130	Grundfors-Tuggen	15-jul	12:59
62	15-jul	E-post	Vattenfall	130	Grundfors-Tuggen	15-jul	13:16
63	15-jul	E-post	Vattenfall	130	Grundfors-Umlupsen	15-jul	13:16
64	14-jul	E-post	Vattenfall	130	Arjeplog-Uljabuoda	14-jul	21:14
65	14-jul	E-post	Vattenfall	130	Arjeplog-Rebnis-Sädva	14-jul	22:10
66	15-jul	E-post	Svenska Kraftnät	400	Ekhyddan-Alvesta	13-jul	08:32
67	16-jul	E-post	Vattenfall	130	Arvidsjaur-Arjeplog	16-jul	02:16
68	16-jul	E-post	Svenska Kraftnät	220	Grundfors-Gardikfors-Ajaure	16-jul	06:50
69	16-jul	E-post	Svenska Kraftnät	400	Alvesta-Hurva	13-jul	05:08
70	17-jul	E-post	Vattenfall	130	Stornorrfors-Vännäs	17-jul	04:01
71	17-jul	E-post	Fortum	130	Laforsen-Öjeforsen	17-jul	17:04
72	18-jul	E-post	Fortum	130	Laforsen-Krokströmmen-Långströmmen	17-jul	17:04

73	18-jul	E-post	Vattenfall	130	Messaure-Aitik	18-jul	04:02
74	18-jul	E-post	Svenska Kraftnät	220	Grundfors-Gardikfors-Ajaure	16-jul	06:50
75	18-jul	E-post	Vattenfall	130	Vargfors-Arvidsjaur-Arjeplog	18-jul	12:54
76	18-jul	E-post	Svenska Kraftnät	220	Grundfors-Gardikfors-Ajaure	18-jul	14:33
77	18-jul	E-post	Svenska Kraftnät	220	Ånge-Vaple	18-jul	14:57
78	18-jul	E-post	Svenska Kraftnät	220	Långbjörn-Linnvasselv	18-jul	14:59
79	18-jul	E-post	Svenska Kraftnät	400	Moliden-Hjälta-Stackbo	18-jul	15:15
80	18-jul	E-post	Svenska Kraftnät	220	Stadsforsen	18-jul	15:28
81	18-jul	E-post	Vattenfall	130	Stadsforsen-Väja	18-jul	15:59
82	19-jul	E-post	Vattenfall	130	Kalix-Svartbyn	19-jul	14:41
83	19-jul	E-post	Vattenfall	130	Ramnäs-Skultuna	19-jul	13:23
84	19-jul	E-post	Vattenfall	130	Ramnäs-Skultuna	19-jul	13:28
85	19-jul	E-post	Vattenfall	130	Vännäs-Stornorrfors	19-jul	15:21
86	19-jul	E-post	Vattenfall	130	Stornorrfors-Harrsele	19-jul	15:26
87	19-jul	E-post	Fortum	130	Skedvi-Horndal-Söderfors	19-jul	16:18
88	19-jul	E-post	Vattenfall	130	Hofors-Långshyttan	19-jul	17:11
89	19-jul	E-post	Vattenfall	130	Horndal-Långshyttan	19-jul	17:17
90	20-jul	E-post	Vattenfall	130	Rengård-Dragaliden	19-jul	18:54
91	21-jul	E-post	Svenska Kraftnät	220	Horndal-Starfors	19-jul	16:11
92	03-jul	E-post	Fortum	130	Forshult-Tåsan-Hagfors	03-jul	15:41
93	21-jul	E-post	Svenska Kraftnät	400	Grundfors-Ramsele	19-jul	18:38
94	21-jul	E-post	Vattenfall	130	Ramnäs-Riddarhyttan	21-jul	18:52
95	21-jul	E-post	Vattenfall	130	Hedemora-Norberg	21-jul	18:51
96	21-jul	E-post	Vattenfall	130	Norberg-Fagersta	21-jul	18:51
97	22-jul	E-post	Svenska Kraftnät	400	Lindbacka-Morgårdshammar	21-jul	18:19
98	23-jul	E-post	Svenska Kraftnät	220	Järpströmmen-Stensjön	21-jul	22:05
99	23-jul	E-post	Svenska Kraftnät	400	Storfinnforsen-Rätan-Midskog	22-jul	23:18
100	23-jul	E-post	Svenska Kraftnät	400	Midskog-Järpströmmen	23-jul	02:16
101	23-jul	E-post	Jämtkraft	130	Odensvik-Brunflo	23-jul	06:59
102	23-jul	E-post	Svenska Kraftnät	400	Morgårdshammar	23-jul	22:10
103	24-jul	E-post	Svenska Kraftnät	400	Morgårdshammar	24-jul	01:36
104	24-jul	E-post	Svenska Kraftnät	400	Moliden-Stackbo	24-jul	05:43
105	24-jul	E-post	Svenska Kraftnät	400	Moliden-Stackbo	24-jul	06:16
106	24-jul	E-post	Fortum	130	Sälen-Lyberget	24-jul	14:55
107	24-jul	E-post	Fortum	130	Bäck-Baggetorp	24-jul	16:45
108	24-jul	E-post	Fortum	130	Baggetorp	24-jul	16:45
109	24-jul	E-post	Fortum	130	Kallhyttan	24-jul	16:48

110	24-jul	E-post	Fortum	130	Kallhyttan-Forshult	24-jul	18:15
111	24-jul	E-post	Fortum	130	Kallhyttan	24-jul	18:15
112	24-jul	E-post	Fortum	130	Vansbro östra-Upprämmen	24-jul	17:06
113	24-jul	E-post	Fortum	130	Vansbro östra-Upprämmen	24-jul	17:16
114	25-jul	E-post	Svenska Kraftnät	400	Vargfors-Tuggen-Hjälta	24-jul	07:15
115	25-jul	E-post	Svenska Kraftnät	400	Nysäter-Bandsjö	24-jul	07:55
116	25-jul	E-post	Svenska Kraftnät	400	Hallsberg-Timmersdala	24-jul	11:13
117	25-jul	E-post	Svenska Kraftnät	220	Rätan-Långå	24-jul	13:44
118	25-jul	E-post	Svenska Kraftnät	400	Hallsberg-Timmersdala	25-jul	11:05
119	25-jul	E-post	Vattenfall	130	Arjeplog-Sädva-Rebni	25-jul	20:24
120	25-jul	E-post	Vattenfall	130	Arjeplog-Sädva-Rebni	25-jul	20:31
121	26-jul	E-post	Vattenfall	130	Porjus-Kiruna	26-jul	01:17
122	26-jul	E-post	Vattenfall	130	Porjus-Kiruna	26-jul	01:17
123	26-jul	E-post	Vattenfall	130	Porjus-Gällivare	26-jul	01:17
124	26-jul	E-post	Vattenfall	130	Kiruna-Tornehamn	26-jul	02:50
125	27-jul	E-post	Vattenfall	130	Frövi-Axbergshammar	27-jul	16:57
126	27-jul	E-post	Vattenfall	130	Tälle-Slotsbol	27-jul	18:12
127	27-jul	E-post	Vattenfall	130	Ödeshög-Vadstena	27-jul	18:41
128	27-jul	E-post	Fortum	130	Värtan	27-jul	13:22
129	27-jul	E-post	Fortum	130	Malung-Vansbro Östra	27-jul	12:19
130	27-jul	E-post	Fortum	130	Baggetorp	27-jul	16:14
131	27-jul	E-post	Fortum	130	Bäck	27-jul	16:14
132	27-jul	E-post	Fortum	130	Repbäcken	27-jul	16:40
133	27-jul	E-post	Fortum	130	Blyberg	27-jul	16:40
134	27-jul	E-post	Fortum	130	Lyberget	27-jul	16:40
135	27-jul	E-post	Fortum	130	Mora-Spjutmo	27-jul	17:36
136	27-jul	E-post	Fortum	130	Repbäcken	27-jul	17:13
137	27-jul	E-post	Fortum	130	Blyberg	27-jul	17:13
138	27-jul	E-post	Fortum	130	Grycksbo	27-jul	17:43
139	27-jul	E-post	Fortum	130	Grycksbo	27-jul	17:47
140	27-jul	E-post	Fortum	130	Mora	27-jul	17:47
141	27-jul	E-post	Fortum	130	Sälen-Lyberget	27-jul	18:39
142	27-jul	E-post	Svenska Kraftnät	400	Borgvik-Kilanda	27-jul	16:06
143	28-jul	E-post	Vattenfall	130	Rengård-Långträsk	28-jul	12:56
144	28-jul	E-post	Svenska Kraftnät	220	Tuna	27-jul	15:05
145	28-jul	E-post	Svenska Kraftnät	220	Tuna-Bredåker	27-jul	15:05
146	28-jul	E-post	Svenska Kraftnät	220	Tuna-Edinge-Gråska	27-jul	15:05

147	28-jul	E-post	Svenska Kraftnät	220	Tuna-Malsta	27-jul	15:05
148	28-jul	E-post	Svenska Kraftnät	220	Bredåker-Plenninge	27-jul	15:05
149	29-jul	Brev	E.ON	130	Falkenberg S-Hovgård	26-jul	15:39
150	29-jul	Brev	E.ON	130	Milletorp-Sävsjöström	26-jul	13:33
151	29-jul	Brev	E.ON	130	Åhus V-Tomelilla	22-jul	21:55
152	28-jul	E-post	Vattenfall	130	Pitholm-Rengård	28-jul	14:19
153	28-jul	E-post	Vattenfall	130	Grundfors-Bålforsen	28-jul	11:15
154	28-jul	E-post	Vattenfall	130	Grundfors-Umlupsen	28-jul	11:22
155	28-jul	E-post	Svenska Kraftnät	220	Danderyd-Värtan	27-jul	13:22
156	28-jul	E-post	Svenska Kraftnät	220	Rätan-Sveg	25-jul	19:11
157	28-jul	E-post	Svenska Kraftnät	400	Ekhyddan-Alvesta	26-jul	12:53
158	28-jul	E-post	Vattenfall	130	Örnsköldsvik-Moliden	28-jul	16:12
159	28-jul	E-post	Svenska Kraftnät	400	Morgårdshammar	27-jul	01:08
160	28-jul	E-post	Svenska Kraftnät	400	Midskog-Morgårdshammar	27-jul	01:08
161	28-jul	E-post	Svenska Kraftnät	400	Lindbacka-Morgårdshammar	27-jul	01:08
162	28-jul	E-post	Svenska Kraftnät	400	Moliden	27-jul	03:32
163	28-jul	E-post	Svenska Kraftnät	220	Grundfors-Ajaure	27-jul	08:09
164	28-jul	E-post	Svenska Kraftnät	400	Ligga-Vargfors	27-jul	12:58
165	29-jul	E-post	Vattenfall	130	Sandvik-Hofors	29-jul	04:52
166	29-jul	E-post	Vattenfall	130	Harsprånget-Gällivare	29-jul	04:52
167	29-jul	E-post	Vattenfall	130	Porjus-Vitåfors	29-jul	04:52
168	29-jul	E-post	Vattenfall	130	Messaure-Porsi	29-jul	04:52
169	29-jul	E-post	Vattenfall	130	Porsi-Murjek	29-jul	05:40
170	29-jul	E-post	Svenska Kraftnät	400	Råbäcken-Stornorrfors	28-jul	13:41
171	29-jul	E-post	Svenska Kraftnät	400	Letsi-Betåsen	28-jul	15:33
172	29-jul	E-post	Svenska Kraftnät	400	Messaure-Svartbyn	28-jul	15:48
173	30-jul	E-post	Svenska Kraftnät	400	Odensala-Kolbotten	30-jul	13:35
174	30-jul	E-post	Svenska Kraftnät	220	Bredåker-Tuna	30-jul	14:10
175	30-jul	E-post	Svenska Kraftnät	220	Stadsforsen-Hällsjö-Vaple	30-jul	16:20
176	30-jul	E-post	Svenska Kraftnät	220	Hällby-Åsele-Stenkullafors	30-jul	19:04
177	30-jul	E-post	Svenska Kraftnät	220	Grundfors-Gardikfors-Ajaure	30-jul	21:00
178	31-jul	E-post	Vattenfall	130	Arjeplog-Sädva-Rebnis	31-jul	15:27
179	18-aug	E-Post	Vattenfall	130	Lextorp-Grästorpe-Lidköping-Götene	26-jul	16:15
180	14-aug	E-Post	E.ON	130	Hultsfred-Simpevarp	28-jul	17:12
181	14-aug	E-Post	E.ON	130	Hultsfred-Simpevarp	28-jul	17:05
182	14-aug	E-Post	E.ON	130	Hultsfred-Simpevarp	28-jul	16:35
183	19-aug	E-Post	Vattenfall	130	Vargfors-Rebnis	27-jul	11:01

184	19-aug	E-Post	Vattenfall	130	Vargfors-Rebnis	27-jul	12:05
185	19-aug	E-Post	Vattenfall	130	Rengård-Pitholm	27-jul	12:50
186	19-aug	E-Post	Vattenfall	130	Vargfors-Gallejaur	27-jul	13:33
187	19-aug	E-Post	Vattenfall	130	Ulricehamn-Falköping	27-jul	13:56
188	19-aug	E-Post	Vattenfall	130	Porsi-Laxede	27-jul	14:00
189	19-aug	E-Post	Vattenfall	130	Uddebo-Sjömarken	27-jul	14:15
190	19-aug	E-Post	Vattenfall	130	Ulricehamn-Falköping	27-jul	15:10
191	19-aug	E-Post	Vattenfall	130	Naum-Falköping	27-jul	15:11
192	19-aug	E-Post	Vattenfall	130	Ulricehamn-Falköping	27-jul	15:15
193	19-aug	E-Post	Vattenfall	130	Timboholm-Falköping	27-jul	15:15
194	19-aug	E-Post	Vattenfall	130	Ulricehamn-Falköping	27-jul	15:15
195	19-aug	E-Post	Vattenfall	130	Timboholm-Falköping	27-jul	15:17
196	19-aug	E-Post	Vattenfall	130	Vargfors-Rengård	27-jul	15:31
197	19-aug	E-Post	Vattenfall	130	Älvsbyn-Dragaliden	27-jul	15:43
198	19-aug	E-Post	Vattenfall	130	Arvidsjaur-Arjeplog	27-jul	15:59
199	19-aug	E-Post	Vattenfall	130	Svartbyn-Kalix	27-jul	16:08
200	19-aug	E-Post	Vattenfall	130	Pitholm-Rengård	27-jul	16:09
201	19-aug	E-Post	Vattenfall	130	Rengård-Bastuträsk	27-jul	16:20
202	19-aug	E-Post	Vattenfall	130	Pitholm-Rengård	27-jul	16:33
203	19-aug	E-Post	Vattenfall	130	Tenhult-Vaggeryd	27-jul	16:36
204	19-aug	E-Post	Vattenfall	130	Sävast-Lerbäcken-Aurorum 1	27-jul	17:11
205	19-aug	E-Post	Vattenfall	130	Tenhult-Jönköping-Kärrarp	27-jul	17:17
206	19-aug	E-Post	Vattenfall	130	Tornehamn-Kirunavaara	27-jul	17:33
207	19-aug	E-Post	Vattenfall	130	Arjeplog-Rebnis	27-jul	17:46
208	14-aug	E-post	E.ON	130	Perstorp-Hässleholm	27-jul	17:20
209	14-aug	E-post	E.ON	130	Karsefors K-Linehed	27-jul	14:14
210	14-aug	E-post	E.ON	130	Söderåsen-Perstorp	27-jul	16:30
211	14-aug	E-post	E.ON	130	Falkenberg S-Hovgård	25-jul	16:14
212	14-aug	E-post	E.ON	130	Korsberga-Milletorp	27-jul	15:29
213	14-aug	E-post	E.ON	130	Hjälta-Kramfors	24-jul	07:21
214	14-aug	E-post	E.ON	130	Forsse-Bollsta	24-jul	07:09
215	14-aug	E-post	E.ON	130	Storfinnforsen-Ögonfågeln	22-jul	23:19

Nr	Inkom	Via	Kraftföretag	Spänning [kV]	Kraftanläggning	Datum	Tid
1	01-aug	E-Post	Vattenfall	130	Kalix-Nederkalix	01-aug	13:28
2	01-aug	E-Post	Vattenfall	130	Floxen-Harrsele	01-aug	18:33
3	01-aug	E-Post	Vattenfall	130	Floxen-Rundvik	01-aug	18:33
4	03-aug	E-Post	Vattenfall	130	Volvo Skövde-Falköping	03-aug	09:20
5	03-aug	E-Post	Vattenfall	130	Lepa-Bohus	03-aug	18:04
6	03-aug	E-Post	Vattenfall	130	Lextorp-Stallbacka	03-aug	18:56
7	03-aug	E-Post	Vattenfall	130	Mellerud-Kleven	03-aug	19:07
8	03-aug	E-Post	Fortum	130	Dingelsundet-Karlstad Västra	03-aug	09:12
9	03-aug	E-Post	Fortum	130	Borgvik-Karlstad Västra	03-aug	09:28
10	03-aug	E-Post	Fortum	130	Degerfors-Bäck	03-aug	09:35
11	03-aug	E-Post	Fortum	130	Karlstad Östra-Degerfors	03-aug	09:35
12	03-aug	E-Post	Fortum	130	Karlstad Östra-Heden	03-aug	09:35
13	03-aug	E-Post	Fortum	130	Forshult-Kalhyttan	03-aug	10:48
14	03-aug	E-Post	Fortum	130	Kil-Munkfors	03-aug	11:24
15	03-aug	E-Post	Fortum	130	Orrby-Glava	03-aug	11:30
16	03-aug	E-Post	Fortum	130	Holmagärde-Tvååker	03-aug	12:08
17	03-aug	E-Post	Fortum	130	Holmagärde-Varberg C	03-aug	12:23
18	03-aug	E-Post	Fortum	130	Vansbro Östra-Upprämmen	03-aug	12:30
19	03-aug	E-Post	Fortum	130	Vansbro Östra-Malung	03-aug	12:58
20	03-aug	E-Post	Fortum	130	Kil-Karlstad Östra	03-aug	15:26
21	03-aug	E-Post	Fortum	130	Forshult-Kalhyttan	03-aug	16:04
22	03-aug	E-Post	Vattenfall	130	Billingsfors-Hjälmsstad	03-aug	19:29
23	03-aug	E-Post	Fortum	130	Orrby-Borgvik-Dingselsundet	03-aug	19:53
24	03-aug	E-Post	Fortum	130	Orrby-Borgvik-Dingselsundet	03-aug	19:57
25	03-aug	E-Post	Fortum	130	Kil-Dingselsundet	03-aug	20:21
26	03-aug	E-Post	Fortum	130	Kil-Skived	03-aug	20:23
27	03-aug	E-Post	Fortum	130	Kil-Ed	03-aug	20:31
28	03-aug	E-Post	Fortum	130	Västanå-Ed	03-aug	20:32
29	03-aug	E-Post	Fortum	130	Repbäcken-Åsen	03-aug	20:46
30	03-aug	E-Post	Fortum	130	Kil-Munkfors	03-aug	20:55
31	03-aug	E-Post	Fortum	130	Kalhyttan-Forshult	03-aug	21:17
32	04-aug	E-Post	Vattenfall	130	Alingsås-Sjömarken	04-aug	12:19
33	04-aug	E-Post	Vattenfall	130	Alingsås-Stenkullen	04-aug	12:21
34	04-aug	E-Post	Vattenfall	130	Lextorp-Lepa	04-aug	12:56

35	04-aug	E-Post	Vattenfall	130	Naum-Falköping	04-aug	12:43
36	04-aug	E-Post	Vattenfall	130	Vadstena-Motala	04-aug	15:22
37	04-aug	E-Post	Vattenfall	130	Kirunavaara-Tornehamn	04-aug	18:15
38	04-aug	E-Post	Vattenfall	130	Tornehamn-Sildvik	04-aug	18:15
39	05-aug	E-Post	Svenska Kraftnät	220	Järpströmmen-Stensjön	01-aug	15:58
40	05-aug	E-Post	Svenska Kraftnät	400	Hedenlunda-Glan-Kolstad	04-aug	13:50
41	05-aug	E-Post	Svenska Kraftnät	220	Hallsberg-Moholm	04-aug	14:41
42	05-aug	E-Post	Svenska Kraftnät	220	Rätan-Trångfors-Långå	04-aug	19:23
43	05-aug	E-Post	Svenska Kraftnät	220	Järpströmmen-Stensjön	04-aug	20:31
44	05-aug	E-Post	Svenska Kraftnät	220	Långbjörn-Linnvasselv	04-aug	20:37
45	05-aug	E-Post	Svenska Kraftnät	220	Järpströmmen-Stensjön	04-aug	20:41
46	05-aug	E-Post	Svenska Kraftnät	220	Järpströmmen-Stensjön	04-aug	20:44
47	05-aug	E-Post	Fortum	130	Kalhyttan-Forshult	04-aug	14:56
48	05-aug	E-Post	Fortum	130	Karlstad Östra-Degerfors	04-aug	15:43
49	05-aug	E-Post	Fortum	130	Degerfors-Bäck	04-aug	15:43
50	05-aug	E-Post	Fortum	130	Baggetorp-Bäck	04-aug	15:51
51	05-aug	E-Post	Fortum	130	Kalhyttan-Nykroppa	04-aug	16:04
52	05-aug	E-Post	Fortum	130	Kil-Ed	04-aug	16:07
53	05-aug	E-Post	Fortum	130	Västanå-Brattmon	04-aug	16:16
54	05-aug	E-Post	Fortum	130	Kil-Ed	04-aug	16:16
55	05-aug	E-Post	Fortum	130	Kil-Skived	04-aug	16:16
56	05-aug	E-Post	Fortum	130	Dingelsundet-Kil-Skåreberget	04-aug	16:16
57	05-aug	E-Post	Fortum	130	Dingelsundet-Kil	04-aug	16:16
58	05-aug	E-Post	Fortum	130	Edane-Kil	04-aug	16:16
59	05-aug	E-Post	Fortum	130	Karlstad Östra-Kvarnberg	04-aug	16:16
60	05-aug	E-Post	Fortum	130	Kil-Karlstad Östra	04-aug	16:16
61	05-aug	E-Post	Fortum	130	Karlstad Östra-Heden	04-aug	16:16
62	05-aug	E-Post	Fortum	130	Kil-Karlstad Östra	04-aug	16:25
63	05-aug	E-Post	Fortum	130	Åsen-Blyberg-Repbäcken	04-aug	16:32
64	05-aug	E-Post	Fortum	130	Repbäcken-Åsen	04-aug	16:33
65	05-aug	E-Post	Fortum	130	Forshult-Skoga	04-aug	16:35
66	05-aug	E-Post	Fortum	130	Tåsan-Lindmon	04-aug	16:35
67	05-aug	E-Post	Fortum	130	Skoga-Lindmon	04-aug	16:35
68	05-aug	E-Post	Fortum	130	Höljes-Brattmon	04-aug	16:35
69	05-aug	E-Post	Fortum	130	Åsen-Sälen	04-aug	16:36
70	05-aug	E-Post	Fortum	130	Borgvik-Kil	04-aug	16:37

71	05-aug	E-Post	Fortum	130	Västanå-Ed-Trötvik-Brårud	04-aug	16:40
72	05-aug	E-Post	Fortum	130	Kil-Borgvik	04-aug	16:43
73	05-aug	E-Post	Fortum	130	Hällefors-Bäck	04-aug	18:03
74	07-aug	E-Post	Svenska Kraftnät	220	Gulsele-Hällby-Stenkullafors	05-aug	16:19
75	07-aug	E-Post	Svenska Kraftnät	400	Järpströmmen-Stensjöfallet	06-aug	04:17
76	07-aug	E-Post	Svenska Kraftnät	400	Järpströmmen-Stensjöfallet	06-aug	05:12
77	07-aug	E-Post	Svenska Kraftnät	220	Rätan-Turinge-Järnvägsforsen-Änge	06-aug	14:11
78	07-aug	E-Post	Svenska Kraftnät	400	Vargfors-Tuggen-Hjälta	06-aug	16:25
79	07-aug	E-Post	Svenska Kraftnät	220	Hagby-Järva	07-aug	06:25
80	07-aug	E-Post	Svenska Kraftnät	220	Hagby-Järva	07-aug	06:25
81	07-aug	E-Post	Vattenfall	130	Svenäcker-Stenungsund	04-aug	13:29
82	07-aug	E-Post	Vattenfall	130	Svenäcker-Scanraff	04-aug	13:29
83	07-aug	E-Post	Svenska Kraftnät	220	Stadsforsen-Hällsjö	07-aug	15:38
84	07-aug	E-Post	Vattenfall	130	Grundfors-Bålforsen	07-aug	16:22
85	08-aug	E-Post	Vattenfall	130	Messaure-Aitik	08-aug	05:51
86	08-aug	E-Post	Vattenfall	130	Harsprånget-Gällivare	08-aug	07:42
87	08-aug	E-Post	Svenska Kraftnät	400	Betåsen-Bäsna	08-aug	18:10
88	09-aug	E-Post	Vattenfall	130	Svartbyn-Notviken	09-aug	05:22
89	09-aug	E-Post	Vattenfall	130	Vännäs-Mellansel	09-aug	15:47
90	10-aug	E-Post	Vattenfall	130	Sävast-Lerbäcken	10-aug	10:34
91	11-aug	E-Post	Svenska Kraftnät	220	Krångede-Bräcke	08-aug	19:46
92	11-aug	E-Post	Svenska Kraftnät	220	Stadsforsen-Hällsjö-Vaple	08-aug	19:56
93	12-aug	E-Post	Svenska Kraftnät	400	Letsi-Petäjäskoski	08-aug	12:58
94	12-aug	E-Post	Svenska Kraftnät	220	Sveg-Nordiåsen	08-aug	19:11
95	12-aug	E-Post	Fortum	130	Hanhals-Väröbacka	12-aug	20:33
96	12-aug	E-Post	Vattenfall	130	Mellerud-Vargön-Svenäcker	12-aug	23:35
97	13-aug	E-Post	Svenska Kraftnät	400	Ekhyddan-Alvesta	12-aug	12:40
98	14-aug	E-Post	Fortum	130	Forshult-Kalhyttan	14-aug	12:09
99	14-aug	E-Post	Vattenfall	130	Messaure-Gällivare	14-aug	13:58
100	14-aug	E-Post	Vattenfall	130	Kiruna-Tornehamn	06-aug	18:30
101	14-aug	E-Post	Vattenfall	130	Porjus-Lappberg	06-aug	14:34
102	14-aug	E-Post	Vattenfall	130	Porjus-Vitåfors	07-aug	16:49
103	14-aug	E-Post	Vattenfall	130	Harsprånget-Gällivare	07-aug	16:49
104	14-aug	E-post	E.ON	130	Oskarshamn S-Hornsö	12-aug	13:42
105	14-aug	E-Post	E.ON	130	Oskarshamn S-Mönsterås B	12-aug	13:42
106	14-aug	E-Post	E.ON	130	Fårhult-Simpevarp	12-aug	0.7118

107	14-aug	E-Post	Vattenfall	130	Porsi-Laxede	08-aug	18:12
108	14-aug	E-Post	Fortum	130	Ed-Brårud-Västana-Kymmen-Trötvik	14-aug	14:03
109	14-aug	E-Post	Fortum	130	Ed-Brårud-Västana-Kymmen-Trötvik	14-aug	14:22
110	14-aug	E-Post	Vattenfall	130	Borgvik-Säffle	14-aug	18:33
111	15-aug	E-Post	Vattenfall	130	Svenäcker-Vargön-Mellerud	12-aug	16:29
112	16-aug	E-Post	Vattenfall	130	Västervik-Fårhult	16-aug	13:59
113	17-aug	E-Post	Vattenfall	130	Vännäs-Pengfors	17-aug	07:32
114	17-aug	E-Post	Vattenfall	130	Ramseröd-Svenäcker	17-aug	18:22
115	17-aug	E-Post	Fortum	130	Åsen-Sälen	17-aug	21:20
116	18-aug	E-Post	Svenska Kraftnät	400	Häradsbo-Söderåsen	16-aug	04:12
117	19-aug	E-Post	Vattenfall	130	Porjus-Kirunavaara	05-aug	13:56
118	19-aug	E-Post	Vattenfall	130	Porjus-Lappberg	05-aug	13:56
119	19-aug	E-Post	Vattenfall	130	Porjus-Lappberg	05-aug	14:09
120	19-aug	E-Post	Vattenfall	130	Porjus-Vitåfors	05-aug	14:41
121	19-aug	E-Post	Vattenfall	130	Harsprånget-Gällivare	05-aug	15:04
122	19-aug	E-Post	Vattenfall	130	Väja-Stadsforsen	05-aug	15:28
123	19-aug	E-Post	Vattenfall	130	Kirunavaara-Porjus	05-aug	15:35
124	19-aug	E-Post	Vattenfall	130	Luossavaara-Vitåfors	05-aug	16:14
125	19-aug	E-Post	Vattenfall	130	Luossavaara-Vitåfors	05-aug	16:17
126	19-aug	E-Post	Vattenfall	130	Porjus-Vitåfors	05-aug	16:17
127	19-aug	E-Post	Vattenfall	130	Vitåfors-Gällivare	05-aug	16:17
128	19-aug	E-Post	Vattenfall	130	Gällivare-Harsprånget	05-aug	16:18
129	19-aug	E-Post	Vattenfall	130	Luossavaara-Vitåfors	05-aug	16:19
130	19-aug	E-Post	Vattenfall	130	Luossavaara-Vitåfors	05-aug	16:20
131	19-aug	E-Post	Vattenfall	130	Gällivare-Aitik	05-aug	17:11
132	19-aug	E-Post	Vattenfall	130	Messaure-Porsi	05-aug	18:14
133	19-aug	E-Post	Vattenfall	130	Grundfors-Umlupsen	05-aug	18:33
134	19-aug	E-Post	Vattenfall	130	Grundfors-Bålforsen	05-aug	18:33
135	19-aug	E-Post	Vattenfall	130	Vargfors-Gallejaur	05-aug	19:16
136	19-aug	E-Post	Vattenfall	130	Gällivare-Harsprånget-Porjus	19-aug	10:31
137	19-aug	E-Post	Vattenfall	130	Kallebäck-Sävenäs	19-aug	13:49
138	19-aug	E-Post	Vattenfall	130	Svenäcker-Scanraff	19-aug	21:22
139	19-aug	E-Post	Vattenfall	130	Alafors-Stenungsund	18-aug	22:38
140	20-aug	E-Post	Fortum	130	Karlstad Ö-Väse-Kvarnberg-Degerfors	19-aug	22:17
141	20-aug	E-Post	Svenska Kraftnät	400	Skogssäter-Halden	19-aug	23:09
142	20-aug	E-Post	Svenska Kraftnät	400	Svartbyn-Keminmaa	20-aug	02:46

143	20-aug	E-Post	Fortum	130	Glava-Backa-Årjäng-Töcksfors	20-aug	17:49
144	21-aug	E-Post	Vattenfall	130	Kville-Hjälmsstad	21-aug	01:47
145	21-aug	E-Post	Fortum	130	Kil-Degerfors-Kvarnberg	21-aug	02:07
146	21-aug	E-Post	Fortum	130	Kil-Degerfors-Kvarnberg	21-aug	02:41
147	21-aug	E-Post	Fortum	130	Kil-Degerfors-Kvarnberg	21-aug	03:32
148	21-aug	E-Post	Fortum	130	Kil-Degerfors-Kvarnberg	21-aug	05:15
149	21-aug	E-Post	Fortum	130	Borgvik-Kil-Skåreberget-Dingelsundet	21-aug	03:32
150	21-aug	E-Post	Fortum	130	Degerfors-Bäck	21-aug	03:32
151	21-aug	E-Post	Fortum	130	Karlstad Ö-Degerfors-Kvarnberg	21-aug	03:12
152	21-aug	E-Post	Fortum	130	Karlstad Ö-Degerfors-Kvarnberg	21-aug	06:08
153	21-aug	E-Post	Fortum	130	Kil-Karlstad Östra	21-aug	04:41
154	21-aug	E-post	Fortum	130	Laforsen-Krokströmmen-Långströmmen	21-aug	08:31
155	21-aug	E-Post	Fortum	130	Borgvik-Kil-Skåreberget-Dingelsundet	21-aug	05:15
156	21-aug	E-Post	Fortum	130	Karlstad Ö-Degerfors-Kvarnberg	21-aug	05:05
157	22-aug	E-Post	Vattenfall	130	Arvidsjaur-Arjeplog	07-aug	17:49
158	22-aug	E-Post	Vattenfall	130	Lappberg-Porjus-Kirunavaara	07-aug	18:22
159	22-aug	E-Post	Vattenfall	130	Sävast-Heden	22-aug	08:24
160	23-aug	E-Post	E.ON	130	Vallkärra-Eslöv s	23-aug	08:08
161	24-aug	E-Post	Fortum	130	Kvarnberg-Degerfors-Kil-Skåreberget-Dingelsundet	24-aug	06:34
162	24-aug	E-Post	Fortum	130	Sinntorp-Hanhals	24-aug	20:29
163	24-aug	E-Post	Fortum	130	Källered-Rantorp-Varla	24-aug	21:54
164	25-aug	E-Post	Vattenfall	130	Stenkullen-Lärje	25-aug	06:04
165	25-aug	E-Post	Vattenfall	130	Svenäcker-Vargön-Mellerud	25-aug	06:33
166	25-aug	E-Post	Vattenfall	130	Tärendö-Kursuvaara	25-aug	07:12
167	25-aug	E-Post	Vattenfall	130	Naum-Falköping	25-aug	08:38
168	25-aug	E-Post	Vattenfall	130	Finnslätten-Västerås V-Eskilstuna	25-aug	16:22
169	26-aug	E-Post	Vattenfall	130	Naum-Falköping	26-aug	12:42
170	26-aug	E-Post	E.ON	130	Falkenberg S-Hovgård	26-aug	17:14
171	27-aug	E-Post	Vattenfall	130	Kumla-Hovsta-Linde	24-aug	04:56
172	28-aug	E-Post	Svenska Kraftnät	400	Ekhyddan-Alvesta	27-aug	22:56
173	30-aug	E-Post	Vattenfall	130	Tuve-Ytterby	26-aug	04:21
174	30-aug	E-Post	Vattenfall	130	Gällivare-Harsprånget	30-aug	06:02

Nr	Inkom	Via	Kraftföretag	Spänning [kV]	Kraftanläggning	Datum	Tid
1	03-sep	E-Post	Vattenfall	130	Moholm-Slottsbol	03-sep	15:40
2	05-sep	E-Post	Vattenfall	130	Lextorp-Götene	05-sep	23:08
3	10-sep	E-Post	Svenska Kraftnät	220	Krångede-Bräcke	10-sep	06:03
4	11-sep	E-Post	E.ON	130	Vallkärra-Eslöv S	10-sep	19:05
5	11-sep	E-Post	E.ON	130	Sege-Arrie	10-sep	22:44
6	15-sep	E-Post	Vattenfall	130	Dövestad-Händelö-Eksund	15-sep	05:56
7	21-sep	E-Post	Vattenfall	130	Västervik-Fårhult	21-sep	15:19
8	21-sep	E-Post	Vattenfall	130	Västervik-Gusum	21-sep	15:45
9	21-sep	E-Post	Vattenfall	130	Sjömarken-Alingsås	21-sep	16:01
10	22-sep	E-Post	Svenska Kraftnät	220	Danderyd-Värtan	21-sep	15:52
11	22-sep	E-Post	Svenska Kraftnät	400	Timmersdala-Stenkullen	21-sep	16:01
12	24-sep	E-Post	E.ON	130	Frödinge T-Fårhult	21-sep	15:19
13	24-sep	E-Post	E.ON	130	Sege-Arrie	20-sep	06:18
14	25-sep	E-Post	Vattenfall	130	Kville-Bramseröd	25-sep	03:37
15	25-sep	E-Post	Vattenfall	130	Svenäcker-Scanraff	25-sep	04:47
16	25-sep	E-Post	Vattenfall	130	Svenäcker-Ramseröd	25-sep	04:47
17	25-sep	E-Post	Vattenfall	130	Stenungsund-Alafors	25-sep	04:23
18	25-sep	E-Post	Vattenfall	130	Stenungsund-Stenkullen	25-sep	04:33
19	25-sep	E-Post	Vattenfall	130	Basgårde-Sjömarken	25-sep	06:40
20	21-sep	E-Post	Vattenfall	130	Dalby-Jakobshyttan	21-sep	11:22
21	25-sep	E-Post	Vattenfall	130	Alvesta-Hurva	25-sep	11:02

Nr	Inkom	Via	Kraftföretag	Spänning [kV]	Kraftanläggning	Datum	Tid
1	02-okt	E-post	E.ON	130	Sege-Arrie	02-okt	07:25
2	01-okt	E-post	E.ON	130	Oskarshamn S - Mönsterås B	01-okt	22:06
3	08-okt	E-post	Fortum	130	Väröbacka-Holmagärde	08-okt	05:45
4	09-okt	E-post	Vattenfall	130	Scanraff-Svenäcker	09-okt	17:07
5	15-okt	E-post	E.ON	130	Sege-Arrie	15-okt	07:11
6	17-okt	E-post	Vattenfall	130	Råtsi-Kirunavaara	12-okt	08:09
7	19-okt	E-post	Vattenfall	130	Krokslätt	09-okt	01:12
8	20-okt	E-post	E.ON	130	Nässjö-Virserum	19-okt	03:53

Nr	Inkom	Via	Kraftföretag	Spänning [kV]	Kraftanläggning	Datum	Tid
1	02-nov	E-post	Fortum	130	Lindbacka-Gullspång		
2	02-nov	E-post	Fortum	130	Gullspång-Björneborg		
3	02-nov	E-post	Vattenfall	130	Bohus-Blixtås		
4	02-nov	E-post	Vattenfall	130	Vargfors-Bastusel		
5	03-nov	E-post	Vattenfall	130	Eskilstuna-Hedenlunda		
6	04-nov	E-post	Svenska Kraftnät	400	Borgvik-Kilanda		
7	06-nov	E-post	Vattenfall	130	Eskilstuna-Hedenlunda		
8	11-nov	E-post	Svenska Kraftnät	500	Fenno-skan		
9	11-nov	E-post	Svenska Kraftnät	400	Söderåsen-Barsebäck		

Nr	Inkom	Via	Kraftföretag	Spänning [kV]	Kraftanläggning	Datum	Tid
1	03-dec	E-Post	Vattenfall	130	Eksund-Oxelösund	02-dec	12:54
2	11-dec	E-Post	Vattenfall	130	Färlev-Kville	11-dec	01:06
3	15-dec	E-Post	Vattenfall	130	Laggarhult-Snacketorp-Sköldinge	15-dec	19:15
4	18-dec	E-Post	Vattenfall	130	Timmersdala-Skara	18-dec	00:02
5	18-dec	E-Post	Vattenfall	130	Timmersdala-Götene	18-dec	00:02
6	18-dec	E-Post	Vattenfall	130	Timmersdala-Moholm	18-dec	00:02
7	18-dec	E-Post	Vattenfall	130	Timmersdala-Timboholm	18-dec	00:02
8	18-dec	E-Post	Vattenfall	130	Timmersdala-Skövde-Ryd	18-dec	00:02
9	18-dec	E-Post	E.ON	130	Åhus V-Tomelilla	18-dec	09:21
10	19-dec	E-Post	Vattenfall	130	Svenäcker-Stenungsund	19-dec	13:13
11	30-dec	E-Post	Vattenfall	130	Färlev-Lyse-Scanraff	29-dec	13:26