

2015-03-07

# Snödjup

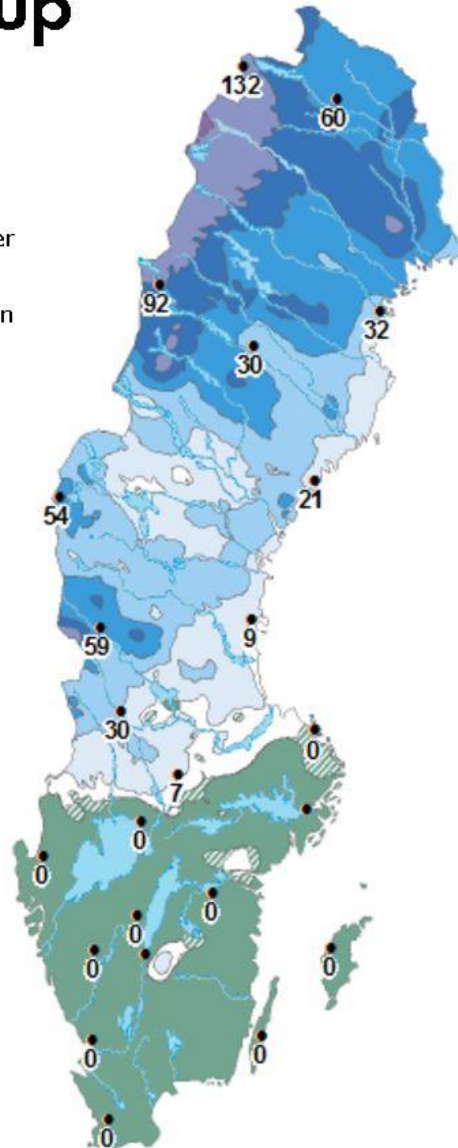
2015-03-07

[Mindre bild](#)

Visa i kartan:

- Vatten
- Observationer
- Ortsnamn
- Stationsnamn

- över 200 cm
- 150-200 cm
- 100-150 cm
- 75-100 cm
- 50-75 cm
- 30-50 cm
- 10-30 cm
- 3-10 cm
- >0-3 cm
- Barmark



Källa: SMHI

2016-03-07

# Snödjup

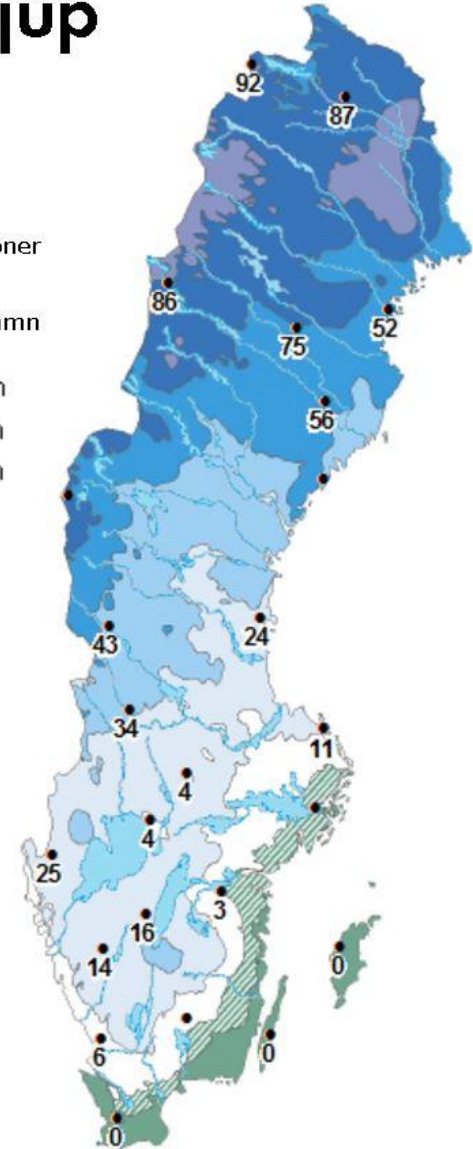
2016-03-07

[Mindre bild](#)

Visa i kartan:

- Vatten
- Observationer
- Ortsnamn
- Stationsnamn

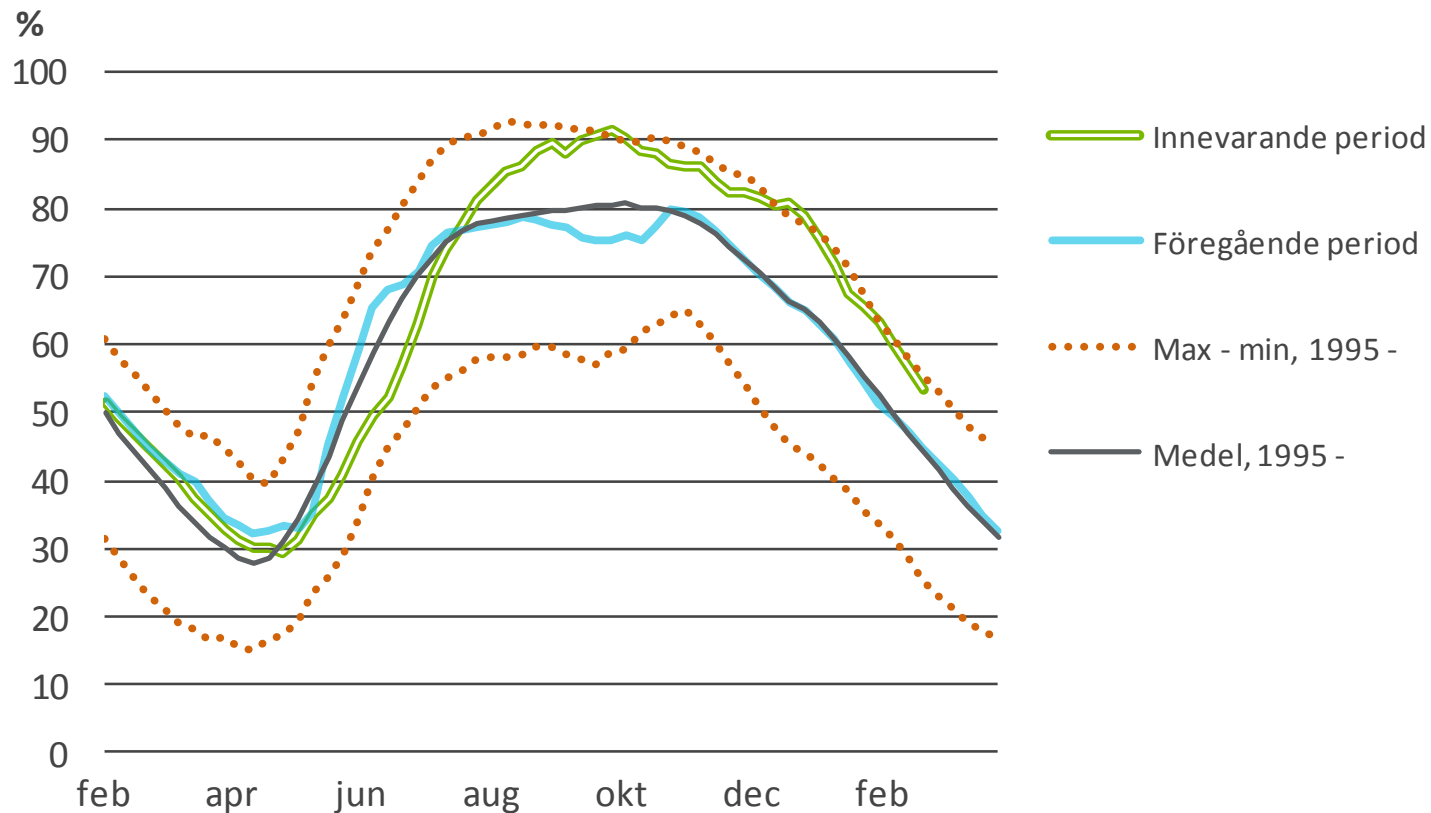
- över 200 cm
- 150-200 cm
- 100-150 cm
- 75-100 cm
- 50-75 cm
- 30-50 cm
- 10-30 cm
- 3-10 cm
- >0-3 cm
- Barmark



2016-04-15

# Total fyllnadsgrad i Nordens vattenmagasin

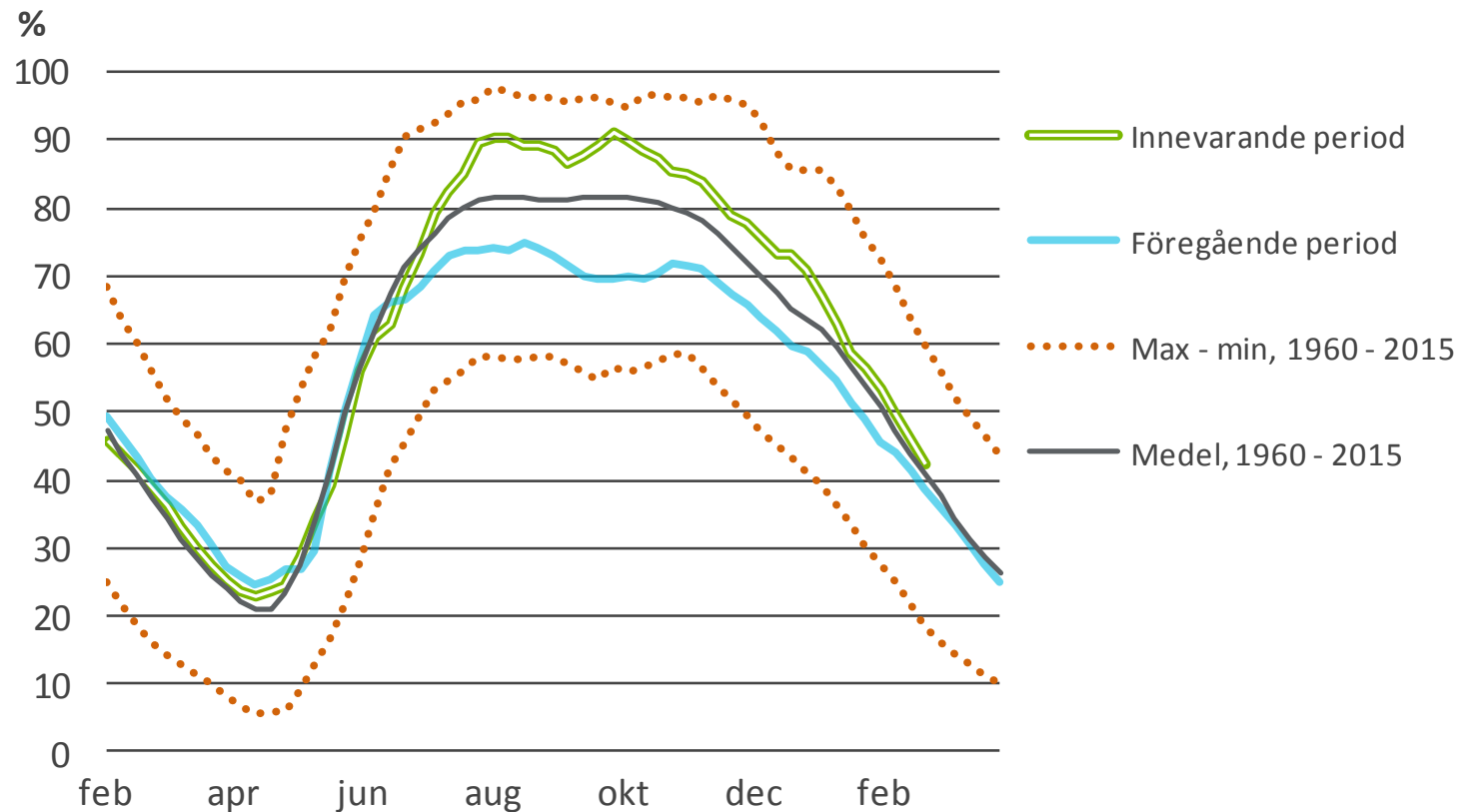
100 % = 121,2 TWh Max, min och medel 1995 -



Källa: Nord Pool Spot och Svensk Energi

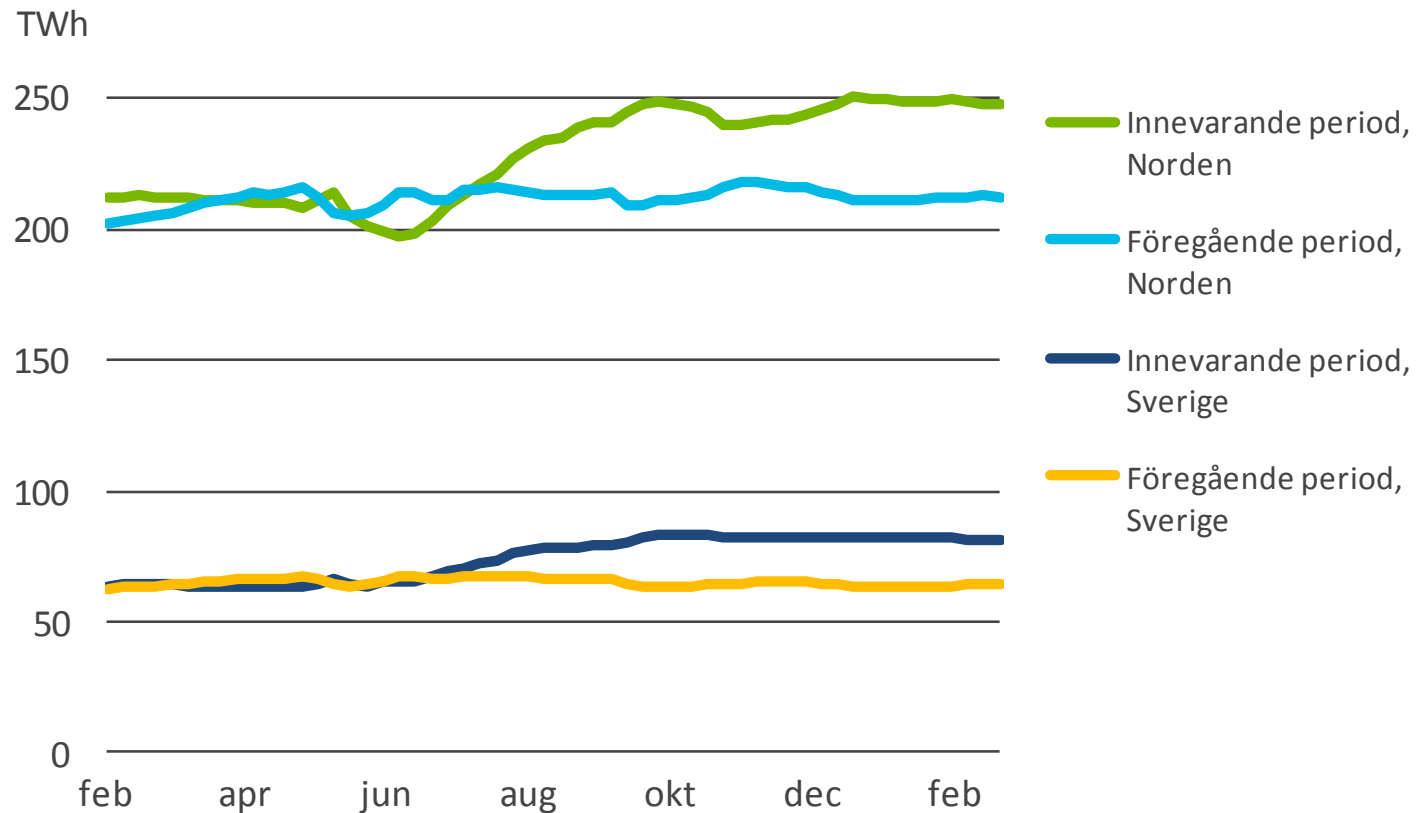
# Total fyllnadsgrad i Sveriges vattenmagasin

100 % = 33,7 TWh Max, min och medel 1960-2015



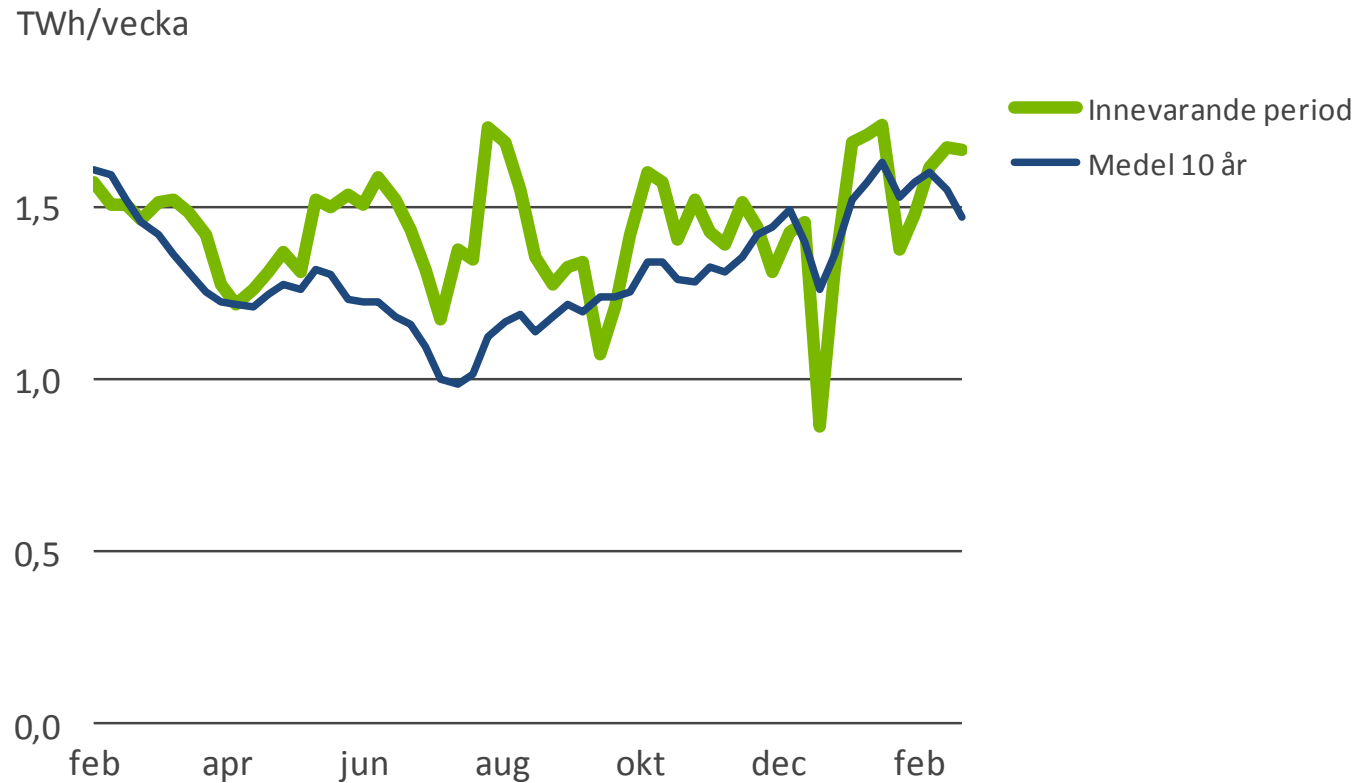
källa: Svensk Energi

# Tillrinningsenergi summa 52 veckor



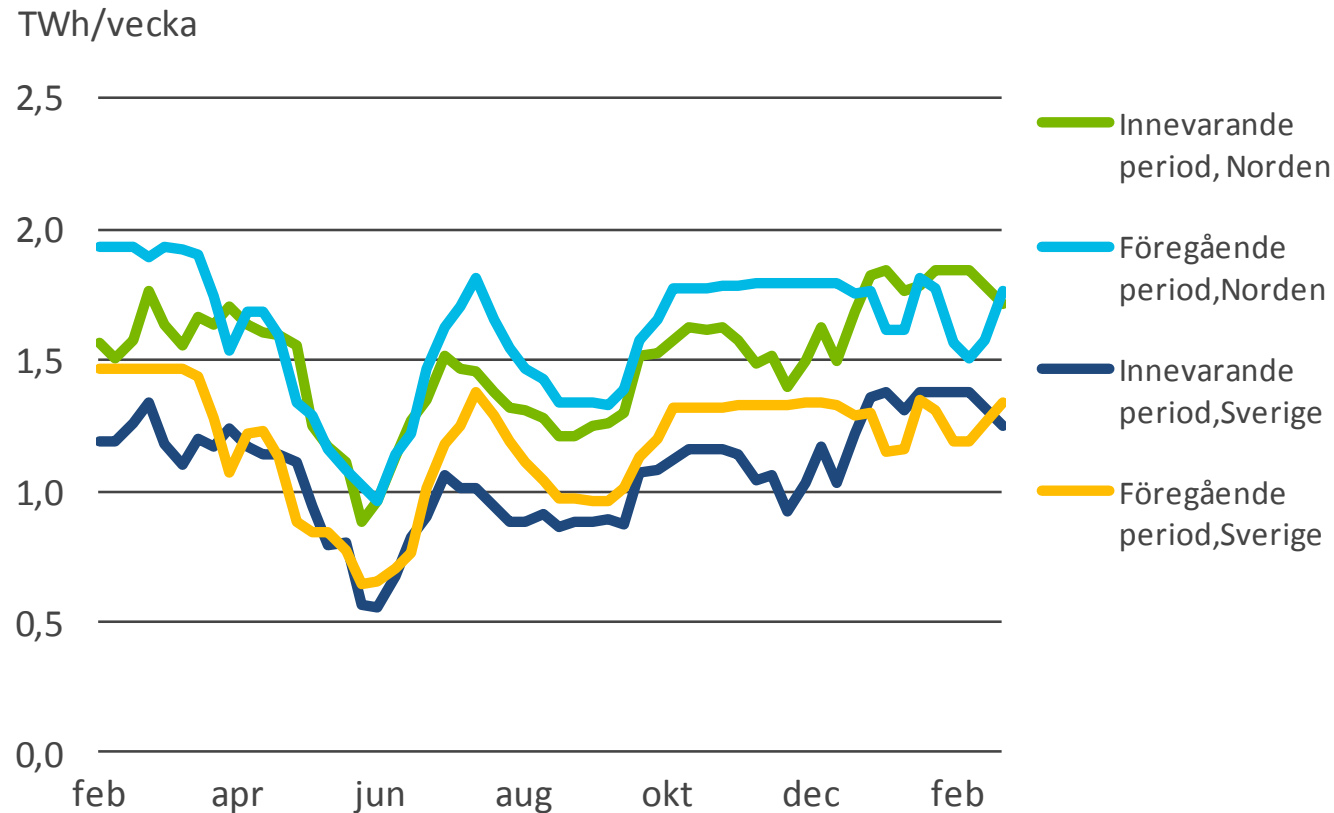
Källa: Nord Pool Spot och Svensk Energi

# Vattenkraftsproduktion i Sverige i förhållande till medelvärde de senaste tio åren



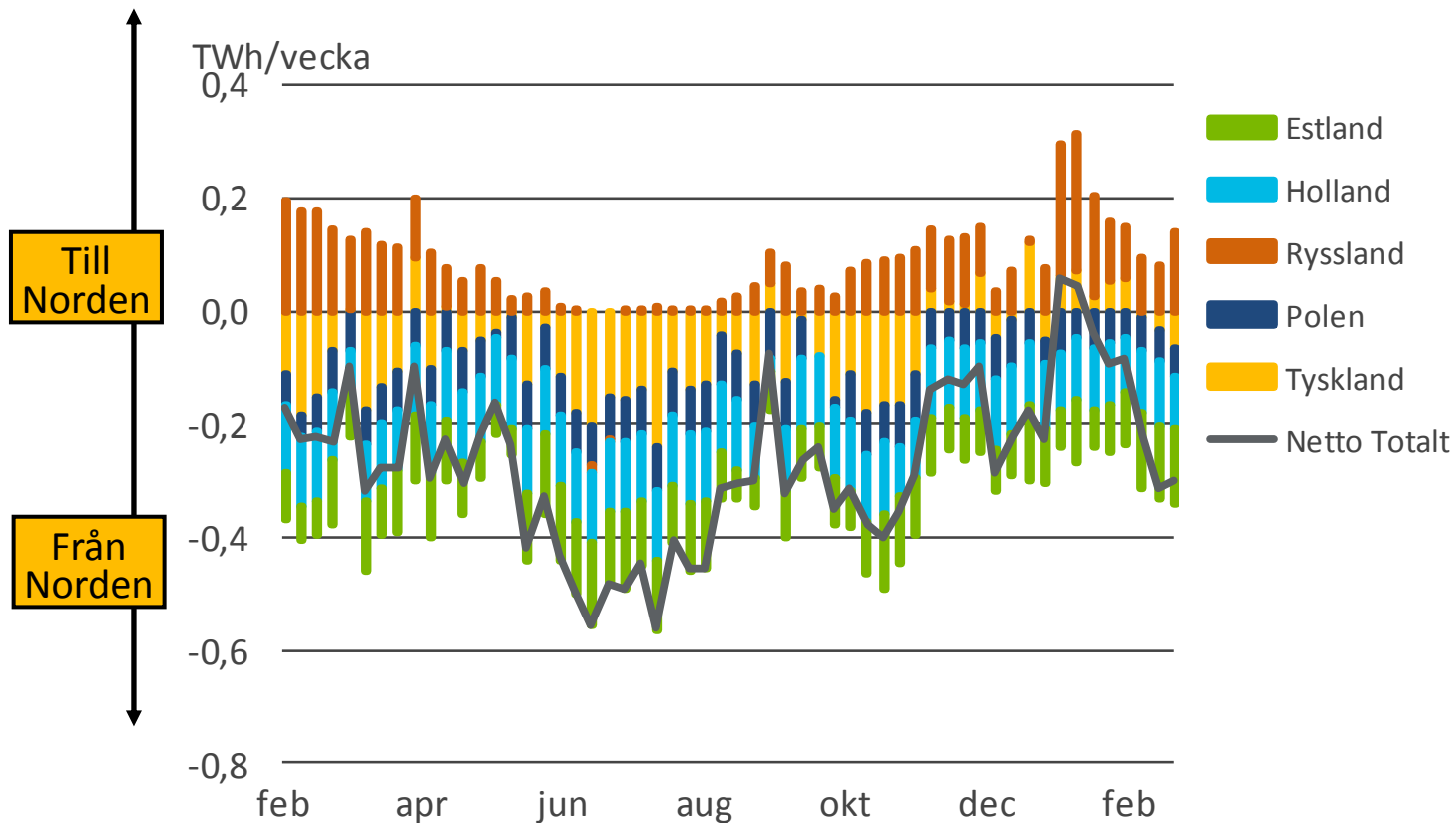
källa: Svensk Energi

# Kärnkraftsproduktion i Norden och Sverige per vecka



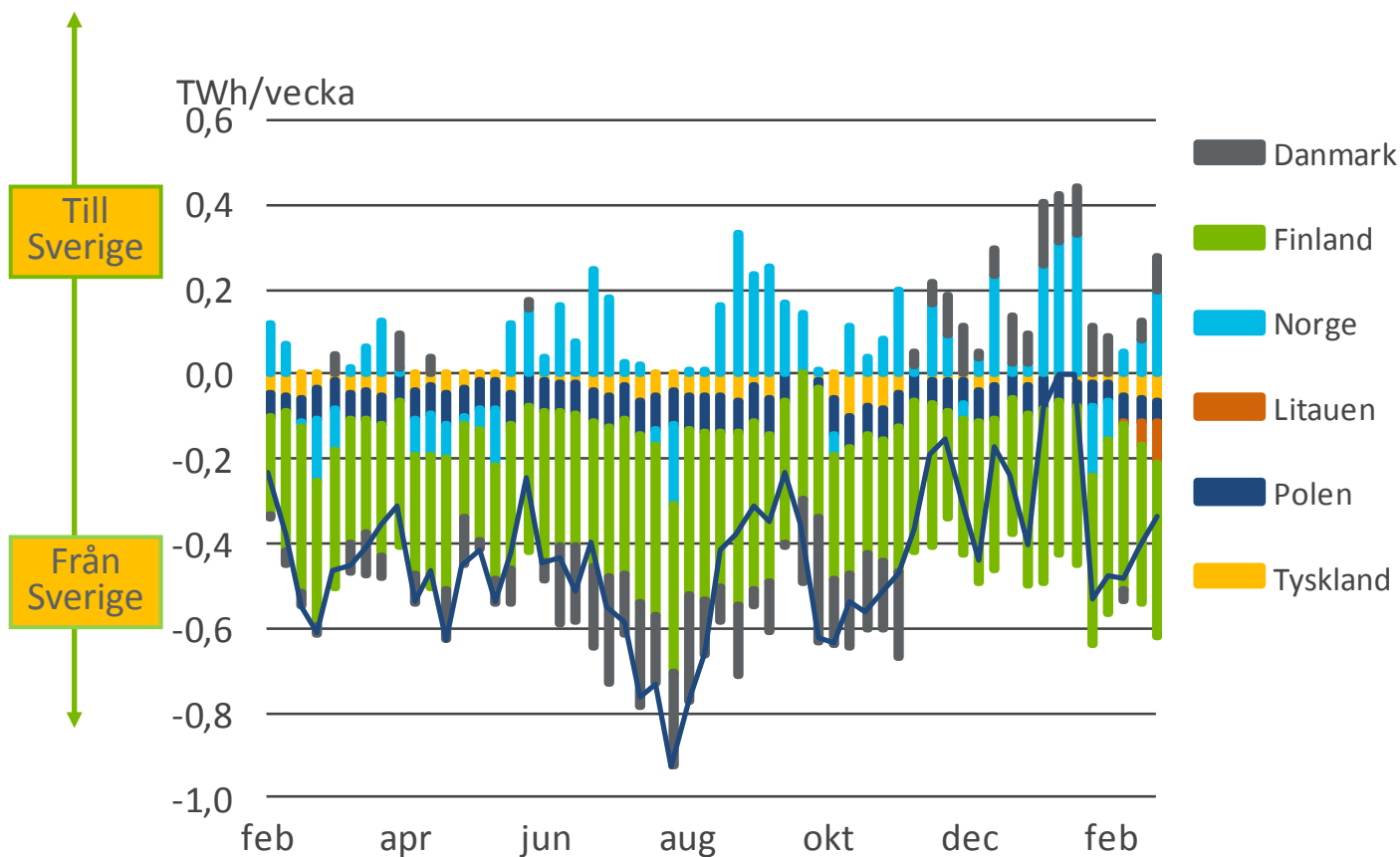
Källa: Nord Pool Spot och Svensk Energi

# Netto kraftflöden till och från Norden



Källa: Nord Pool Spot

# Netto kraftflöden till och ifrån Sverige



källa: Svenska Kraftnät