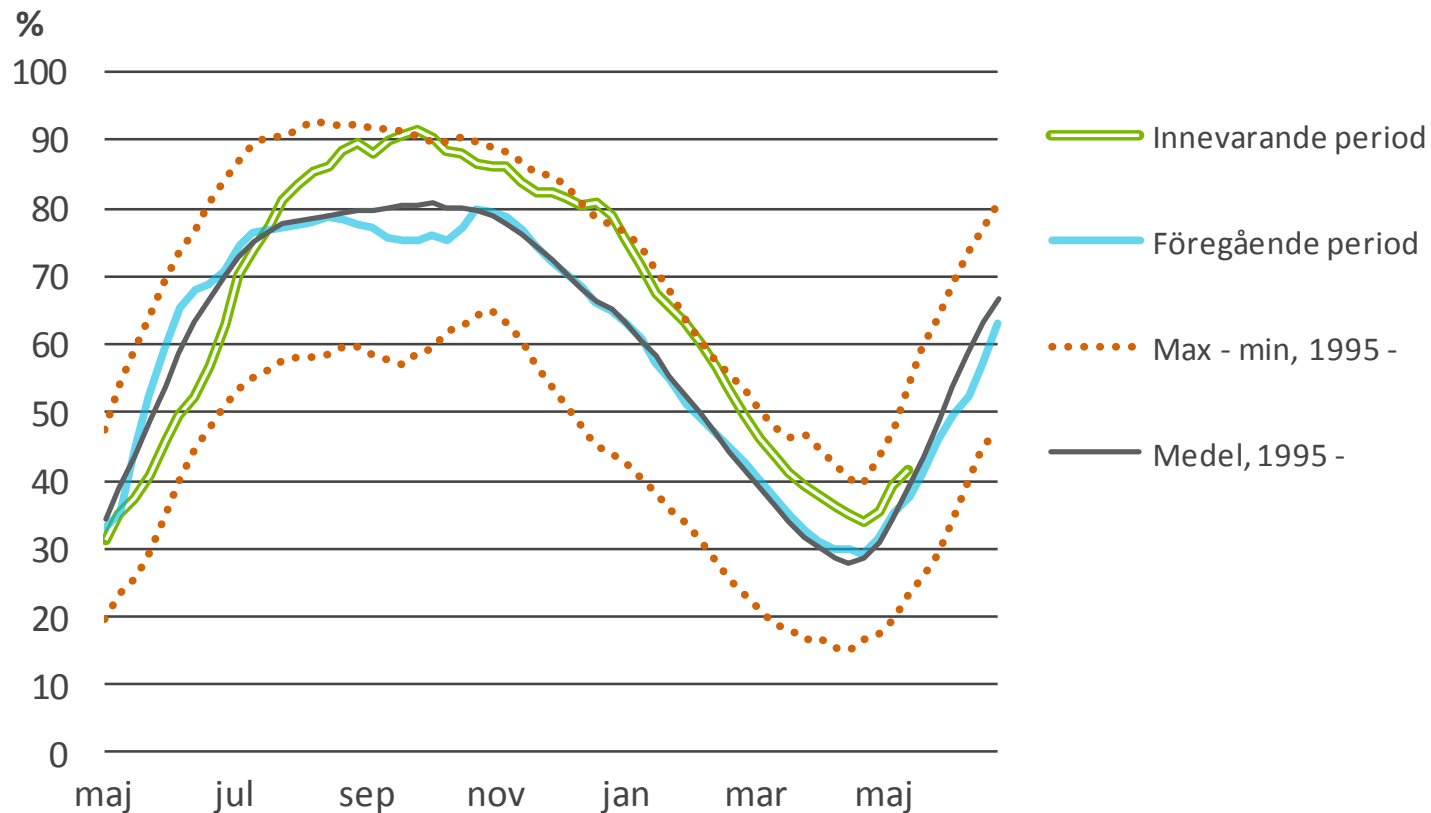


Total fyllnadsgrad i Nordens vattenmagasin

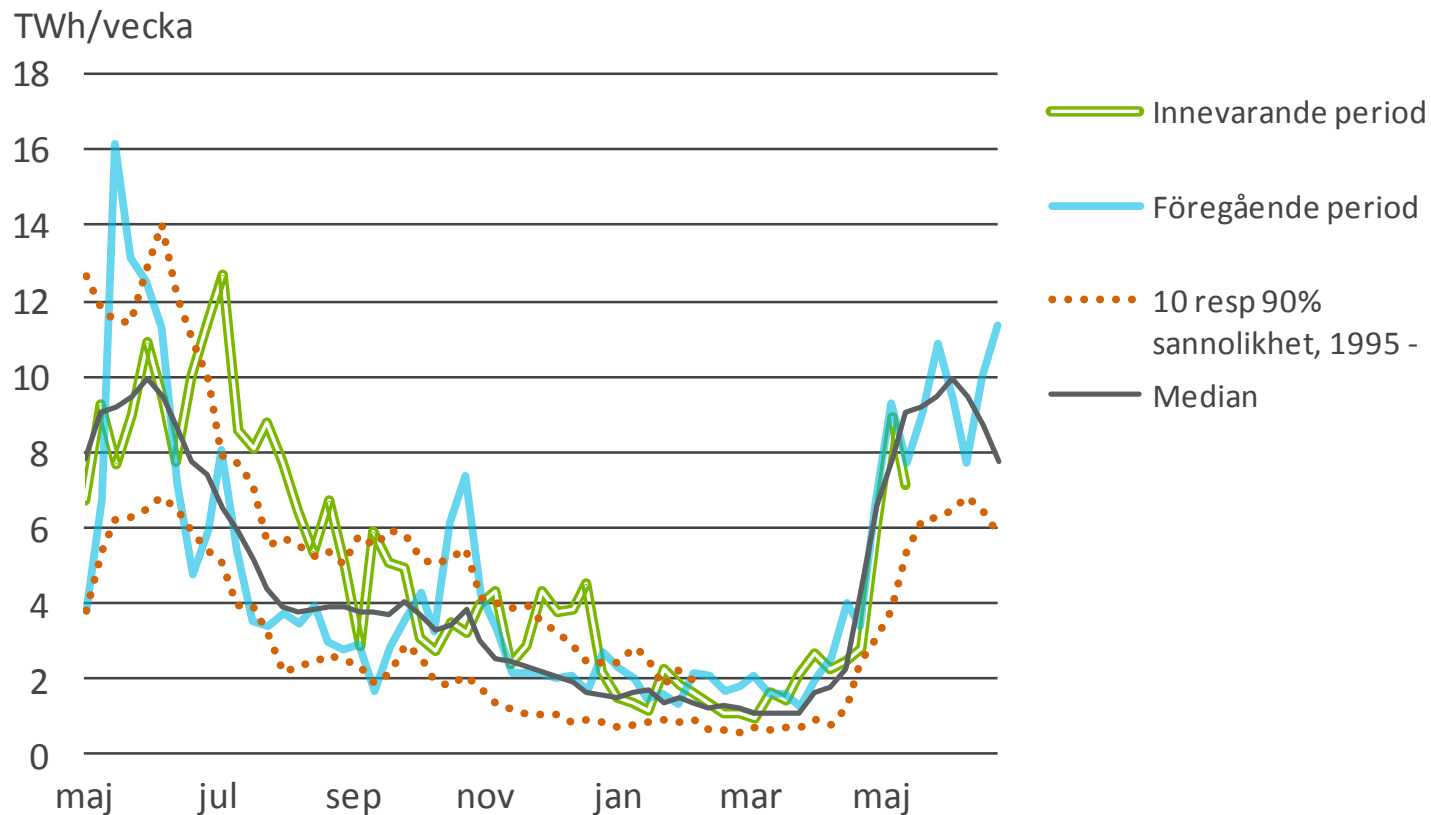
100 % = 121,2 TWh Max, min och medel 1995 -



Källa: Nord Pool Spot och Svensk Energi

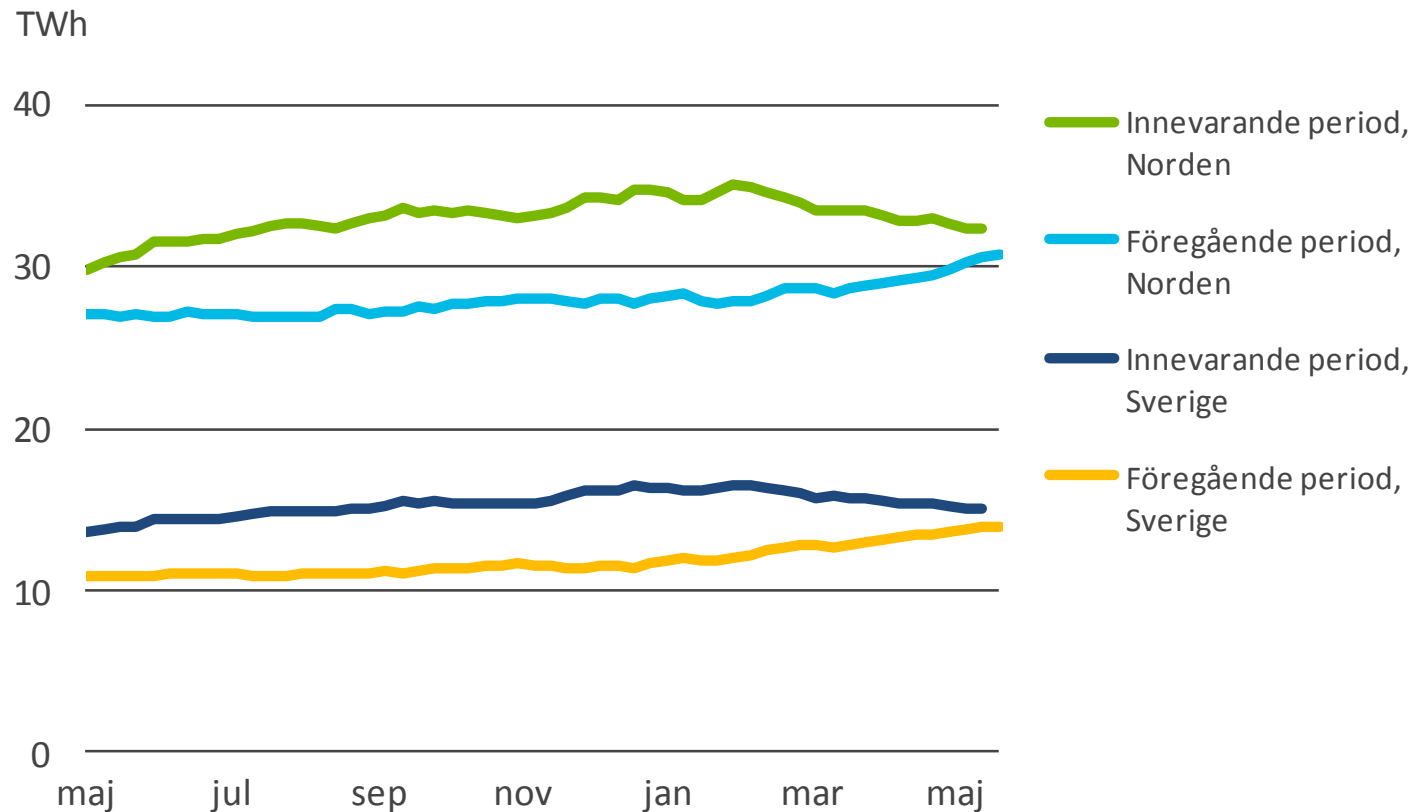
Total tillrinning i Norden

10 %, Median och 90 % sannolikhet 1995 -



Källa: Nord Pool Spot och Svensk Energi

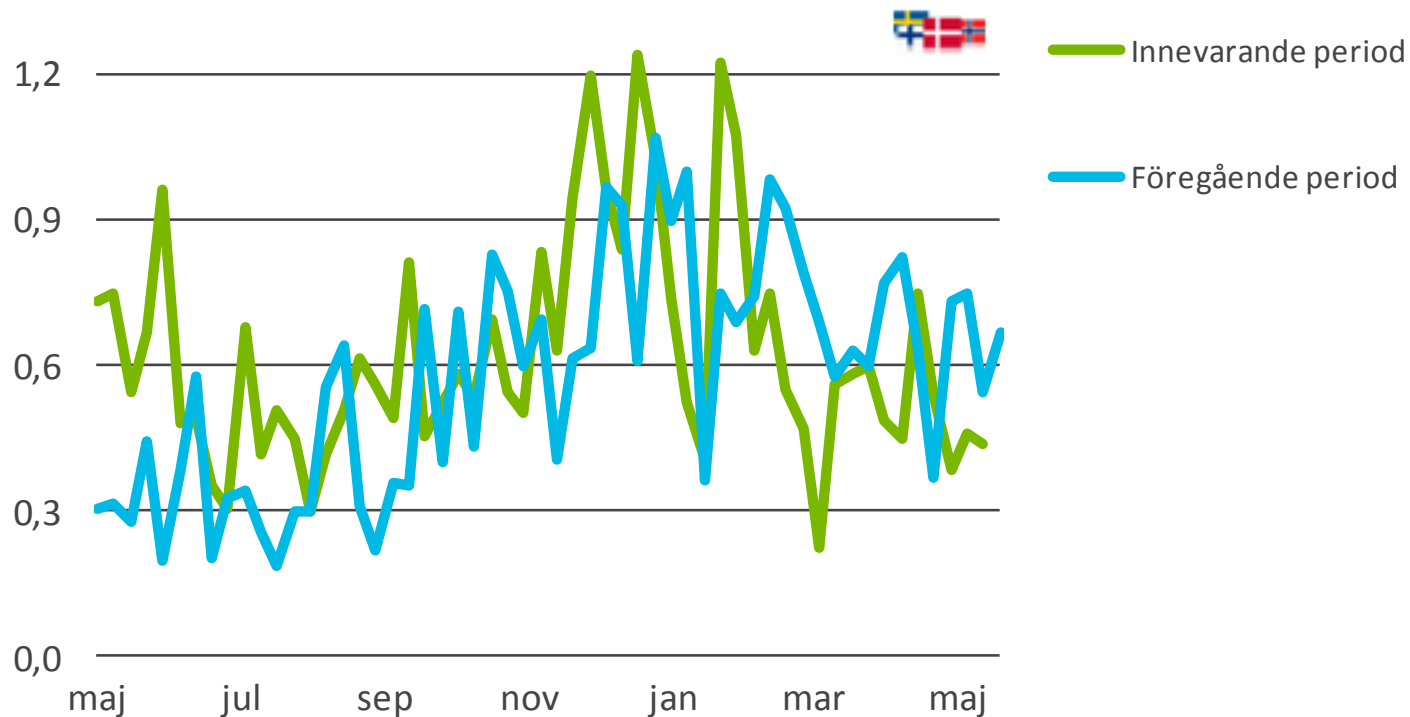
Vindkraftsproduktion i Norden och Sverige summa 52 veckor



Källa: Nord Pool Spot och Svenska Kraftnät

Vindkraftsproduktion i Norden och Sverige per vecka

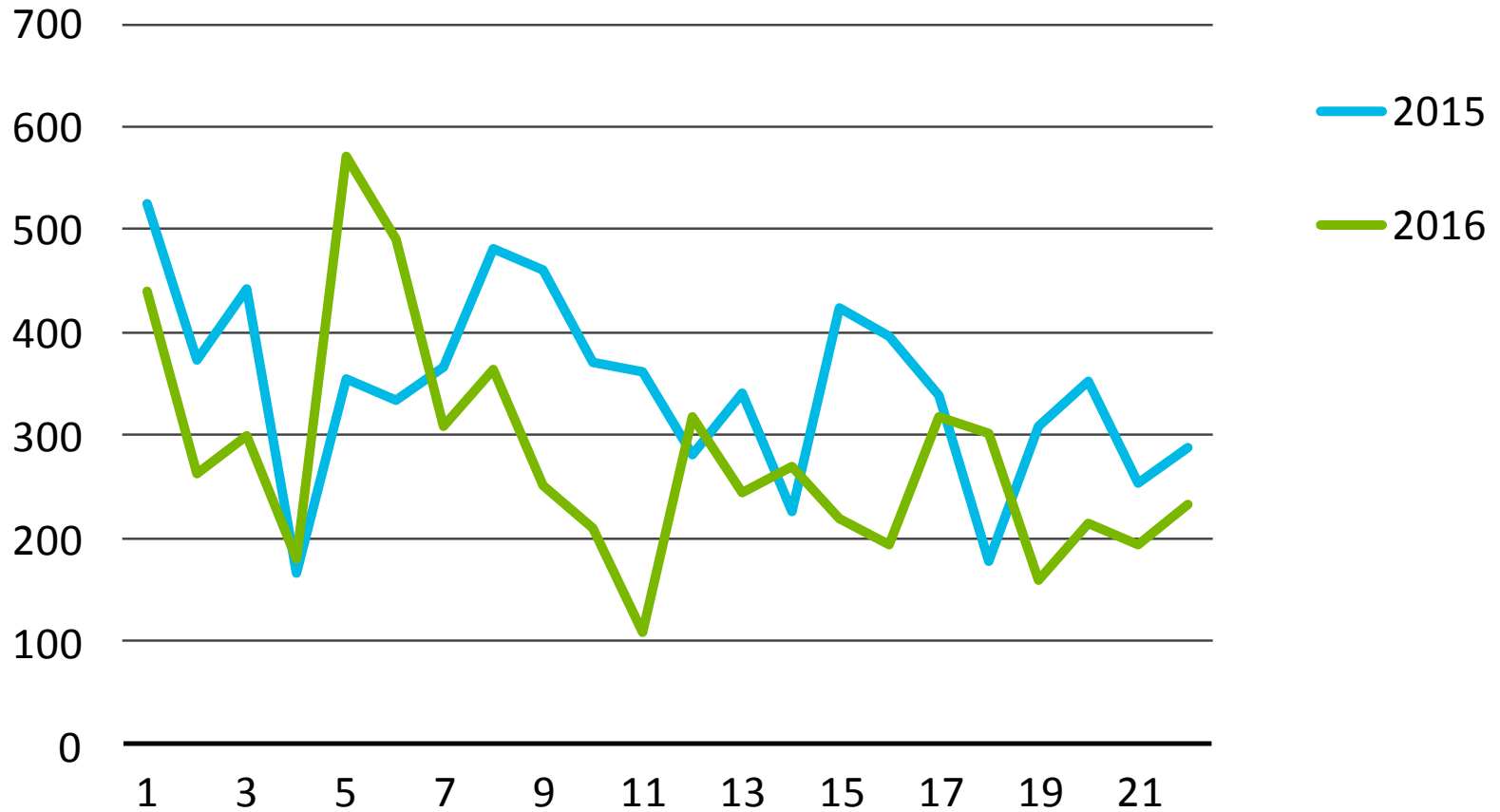
TWh/vecka



Källa: Nord Pool Spot och Svenska Kraftnät

Vindkraftsproduktion i Sverige, veckovärden

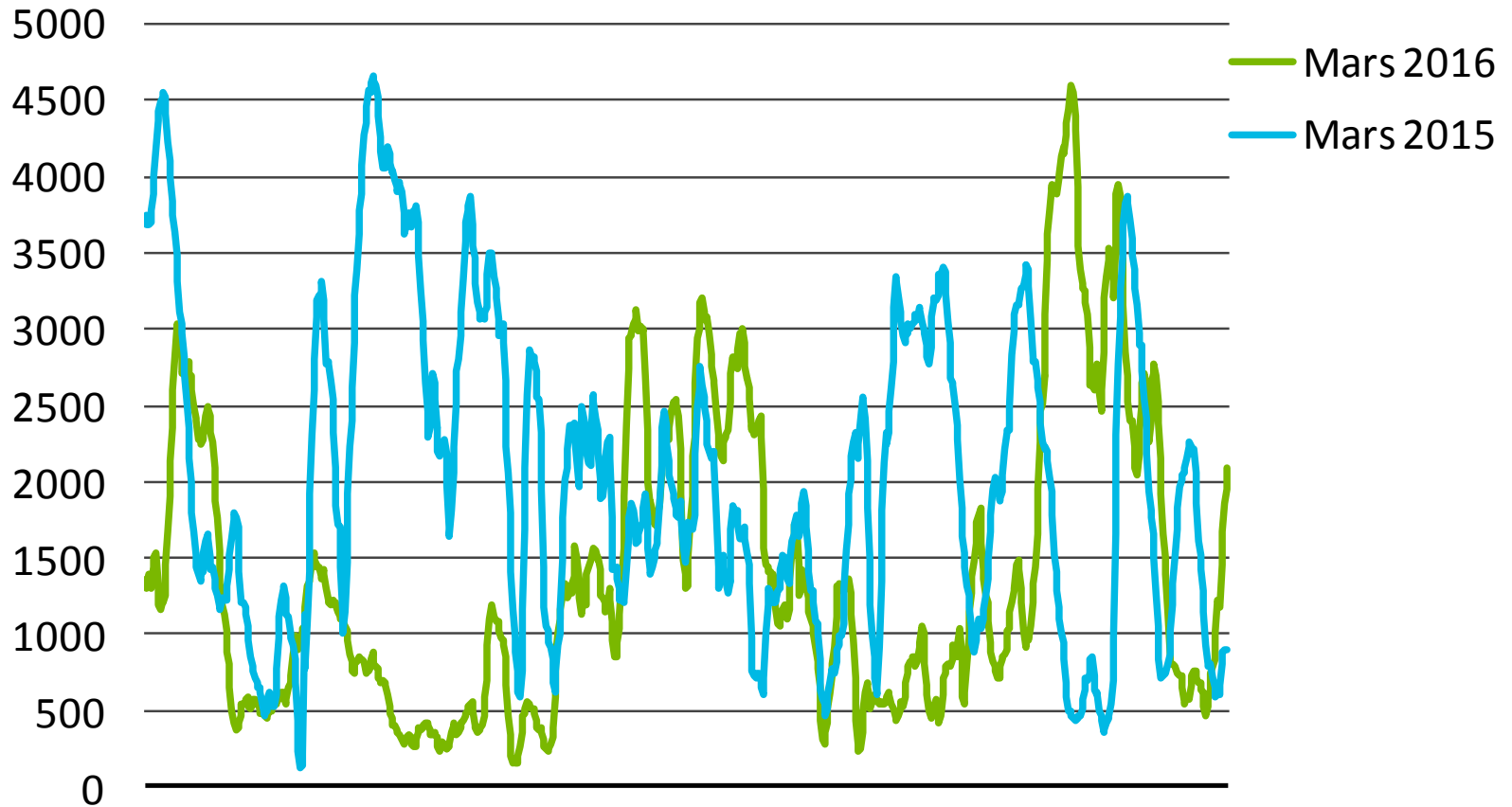
GWh/Ve



Källa: Svenska Kraftnät

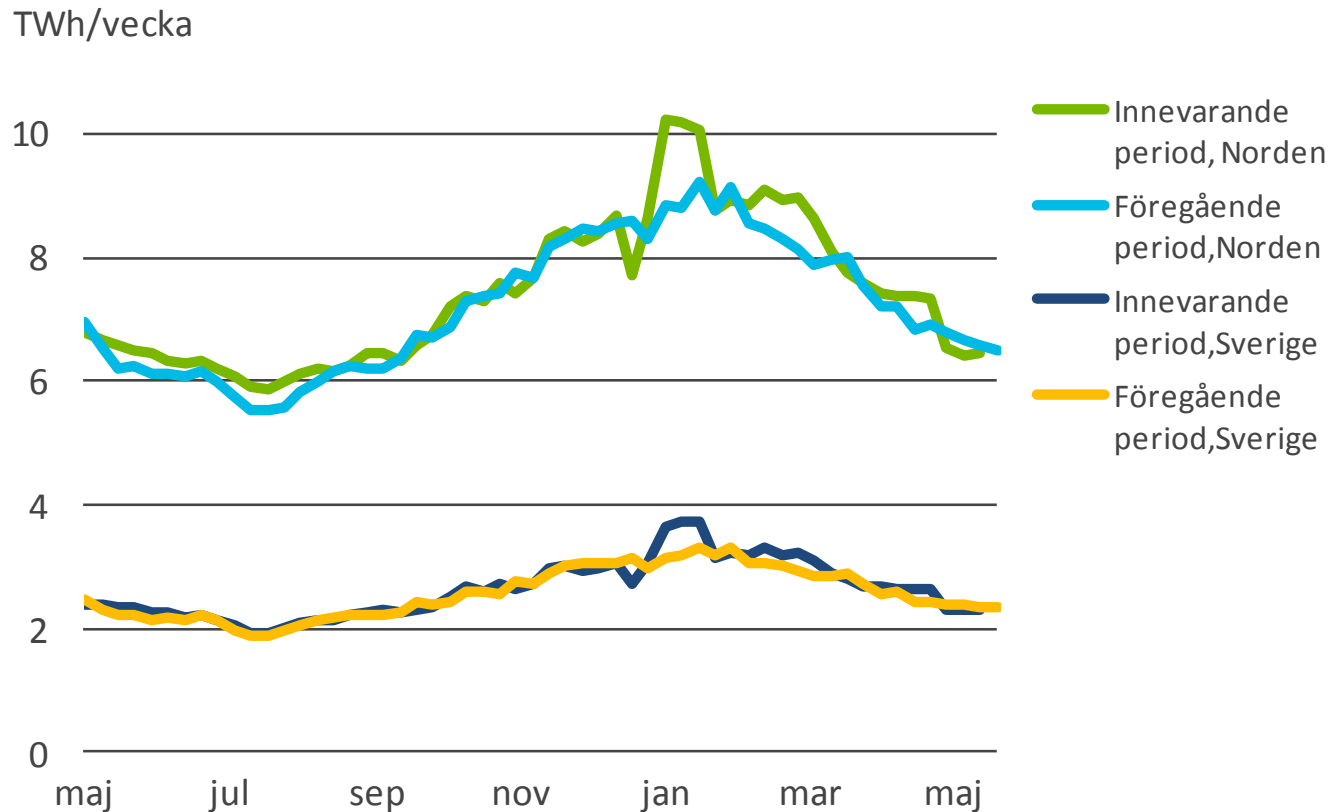
Vindkraftsproduktion i Sverige, timvärden

MWh/h



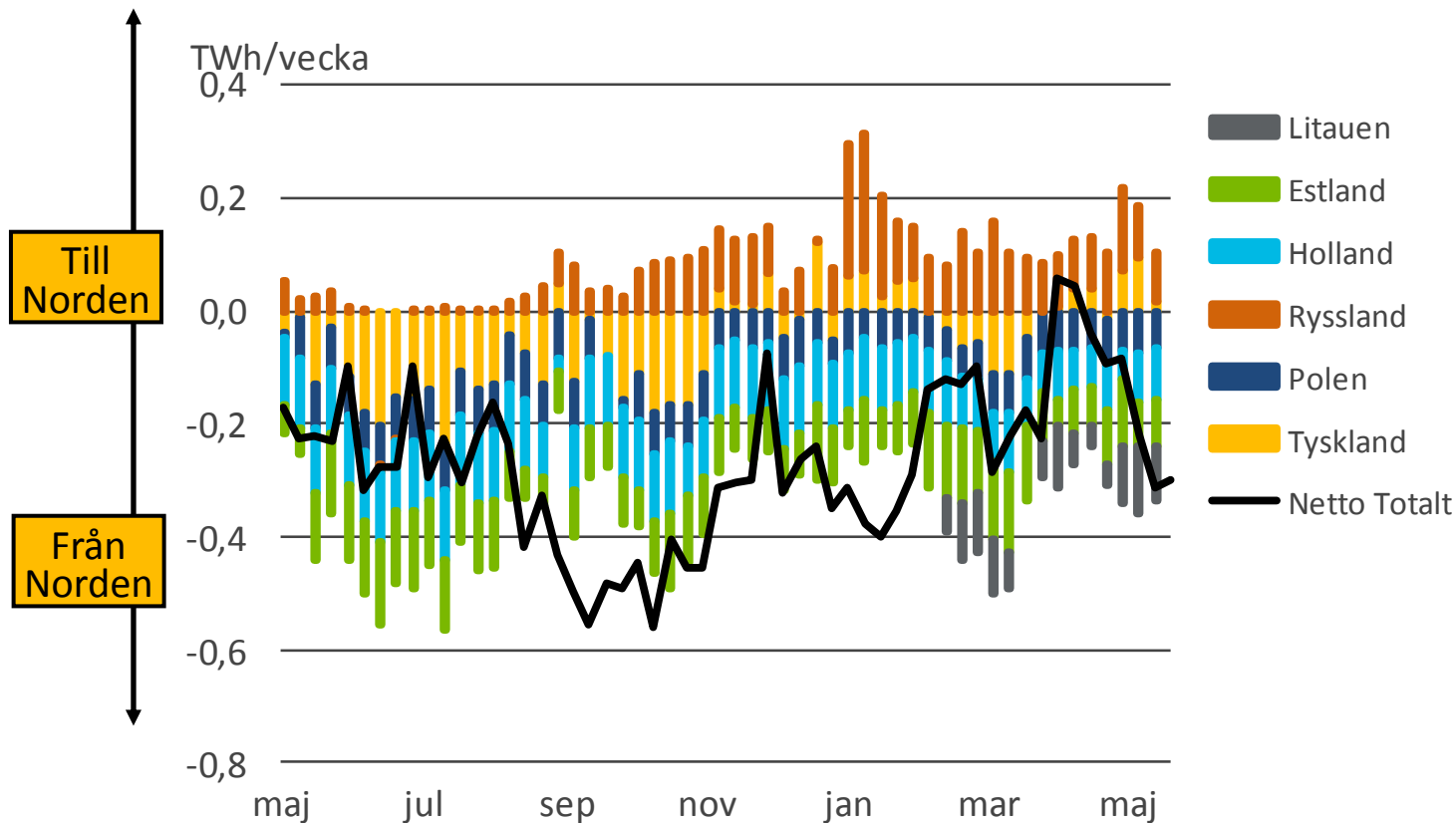
Källa: Svenska Kraftnät

Total elanvändning i Norden och Sverige



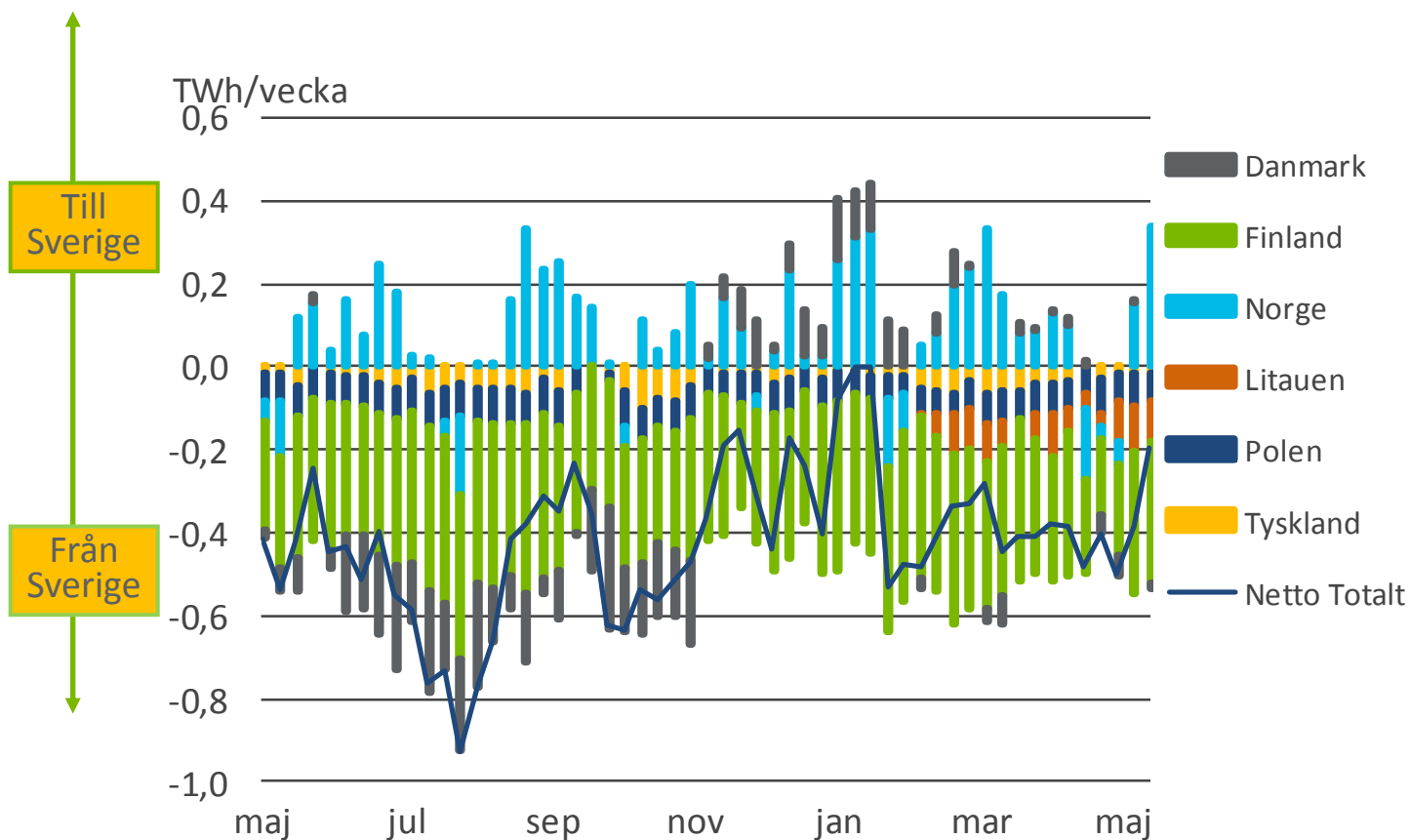
Källa: Nord Pool Spot och Svensk Energi

Netto kraftflöden till och från Norden



Källa: Nord Pool Spot

Netto kraftflöden till och ifrån Sverige



källa: Svenska Kraftnät