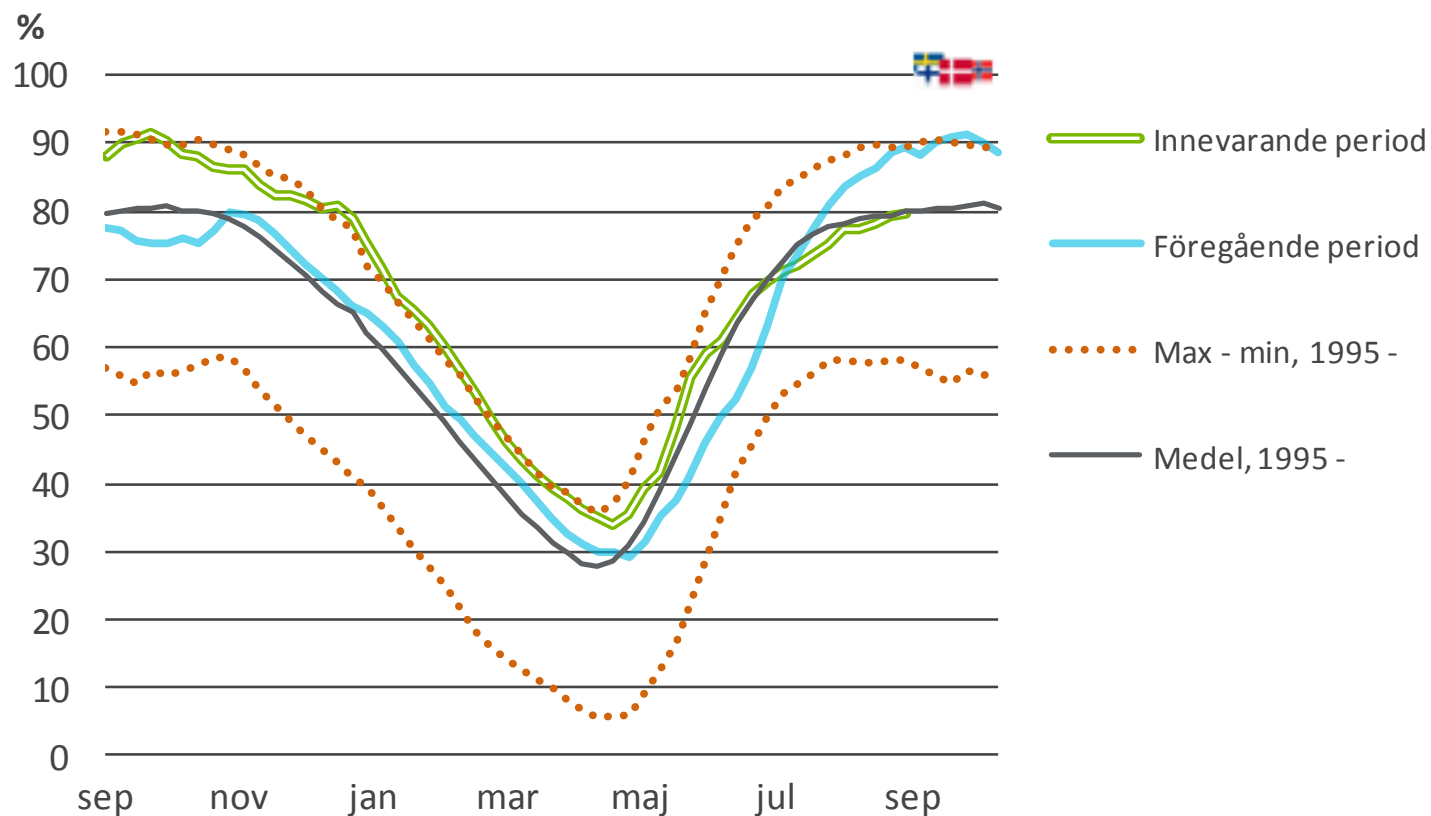


Total fyllnadsgrad i Nordens vattenmagasin

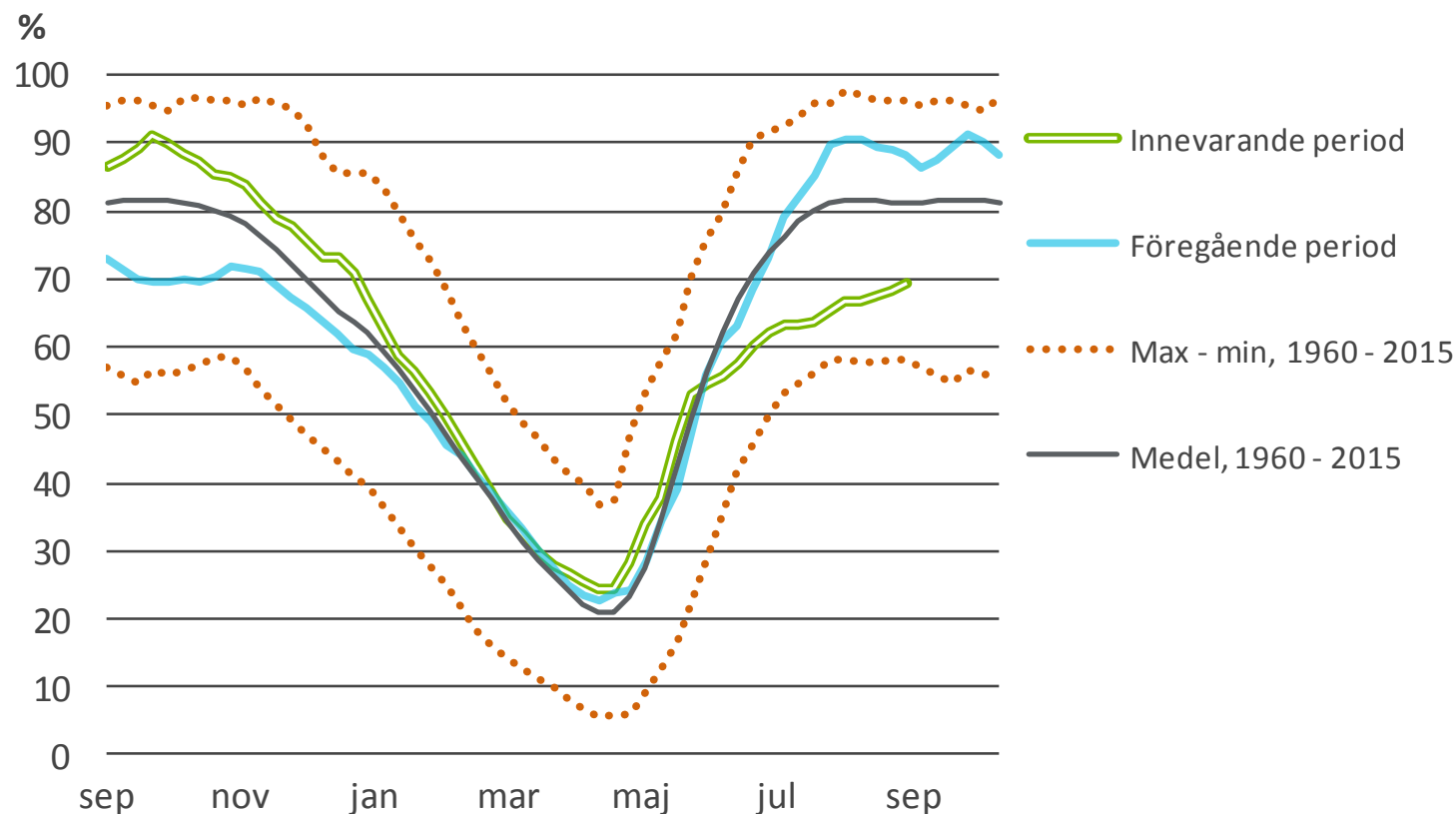
100 % = 121,4 TWh Max, min och medel 1995-



Källa: Nord Pool Spot och Svensk Energi

Total fyllnadsgrad i Sveriges vattenmagasin

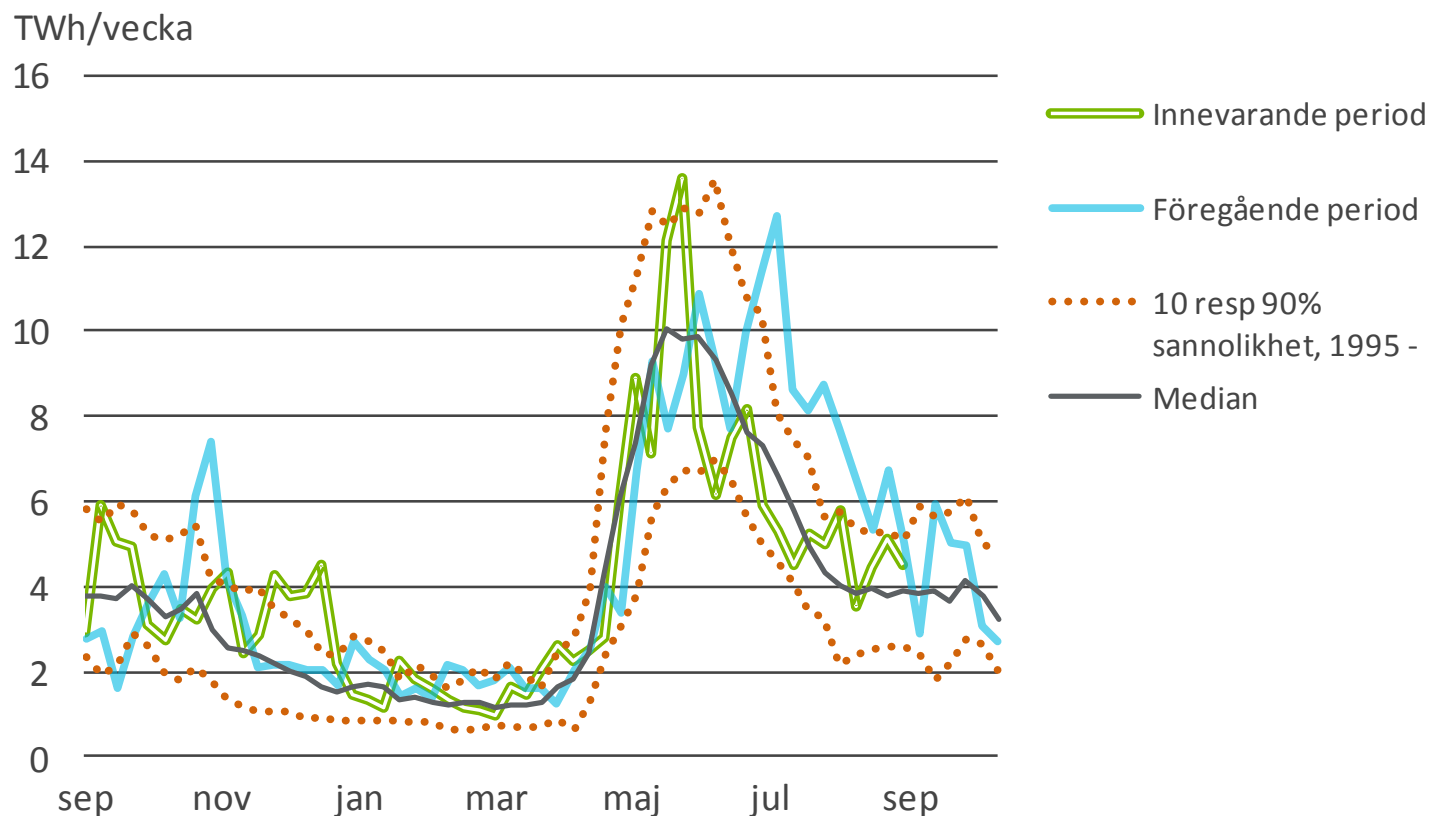
100 % = 33,7 TWh Max, min och medel 1960-2015



källa: Svensk Energi

Total tillrinning i Norden

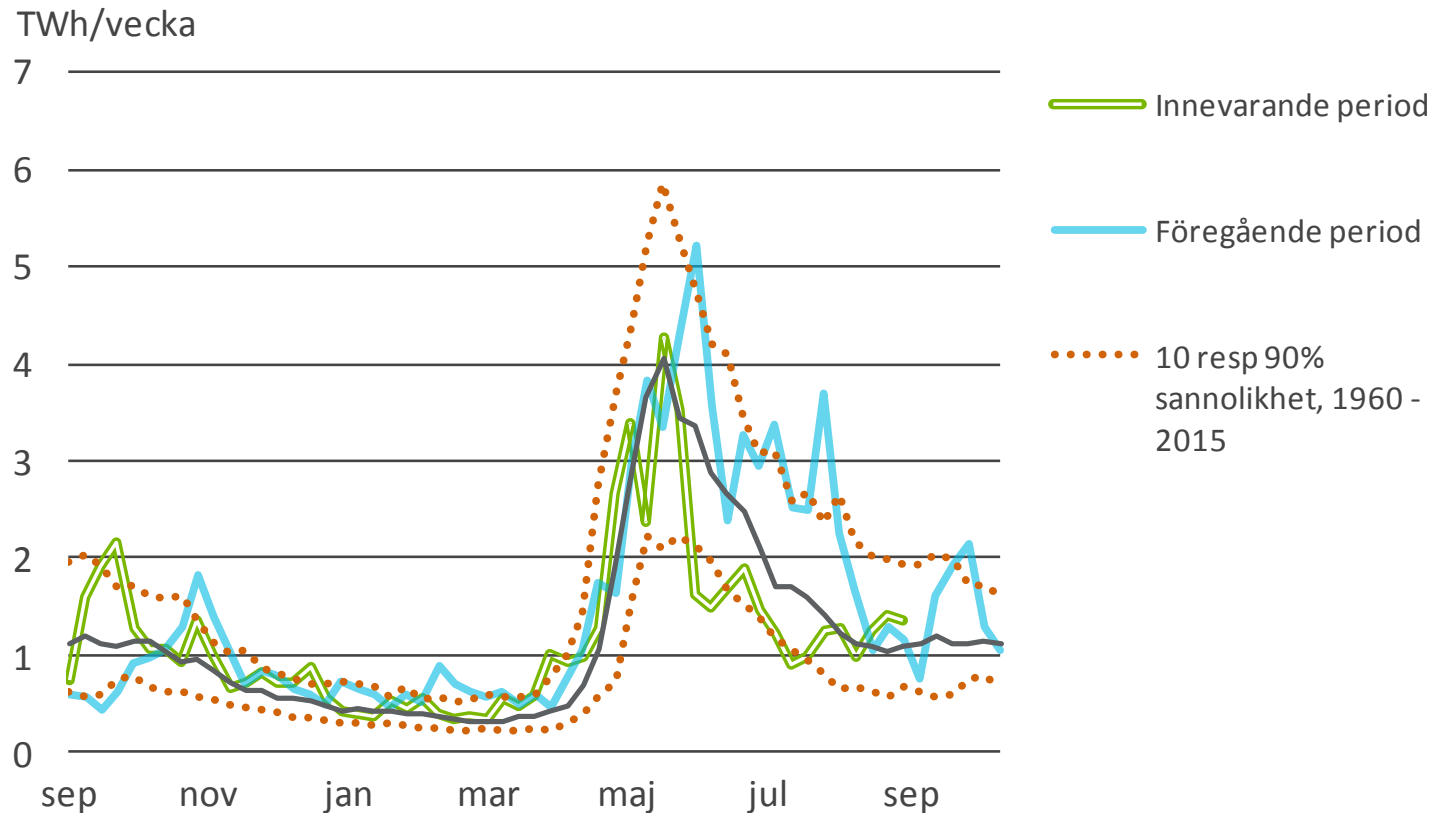
10 %, Median och 90 % sannolikhet 1995 -



Källa: Nord Pool Spot och Svensk Energi

Total tillrinning i Sverige (ej spillkorrigerad)

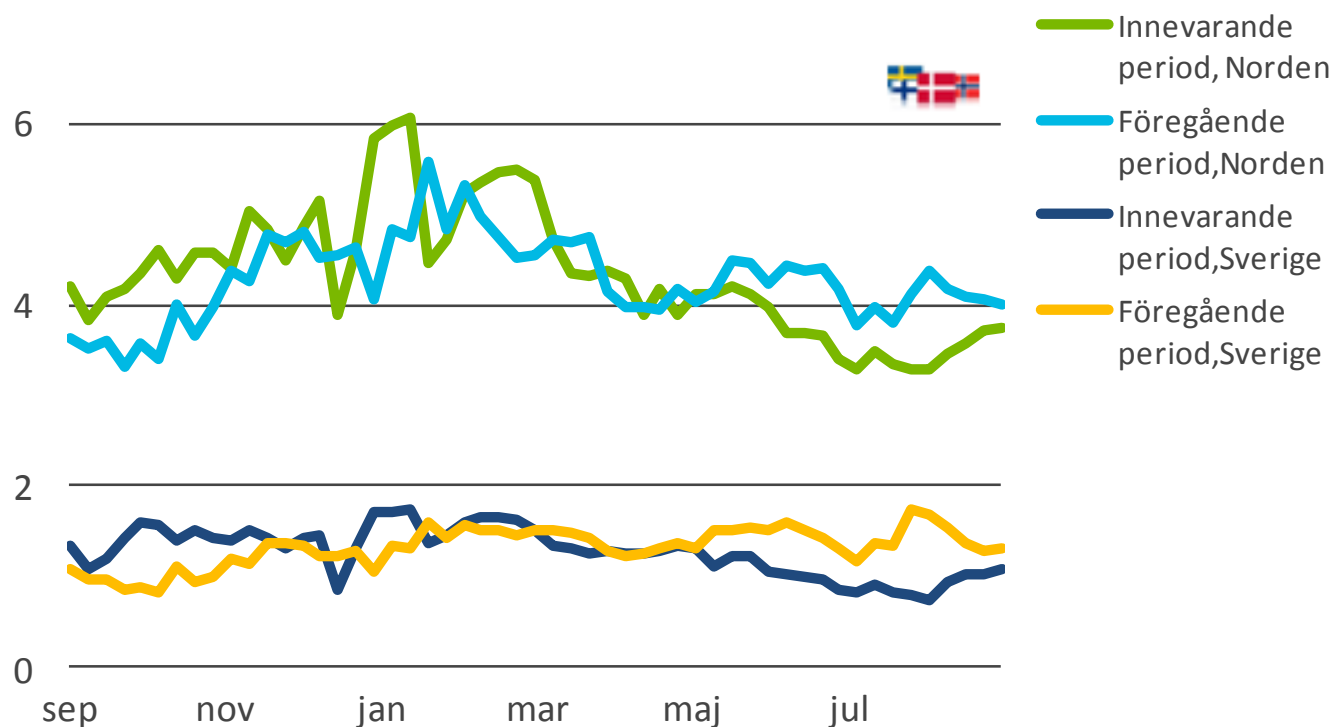
10 %, Median och 90 % sannolikhet 1960-2015



källa: Svensk Energi

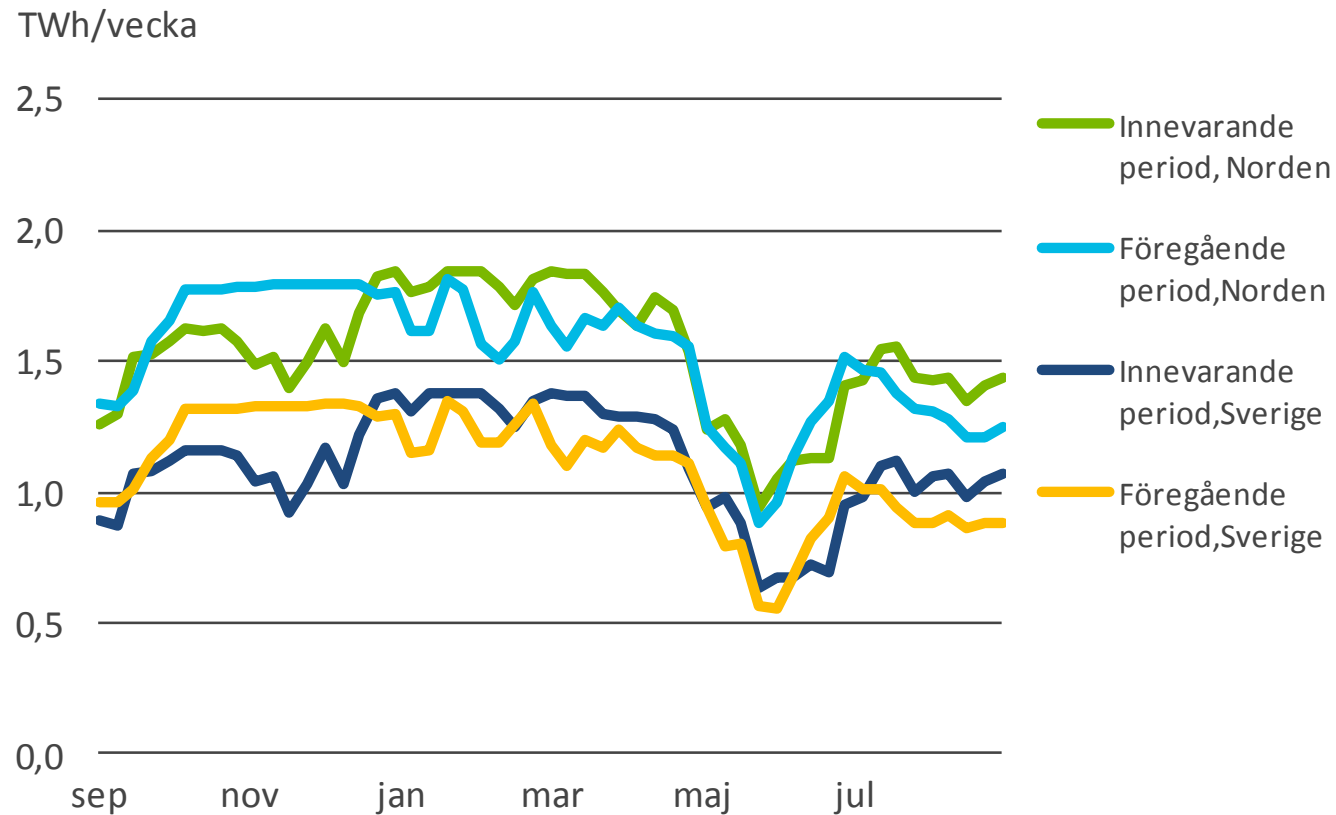
Vattenkraftsproduktion i Norden och Sverige per vecka

TWh/vecka



Källa: Nord Pool Spot och Svensk Energi

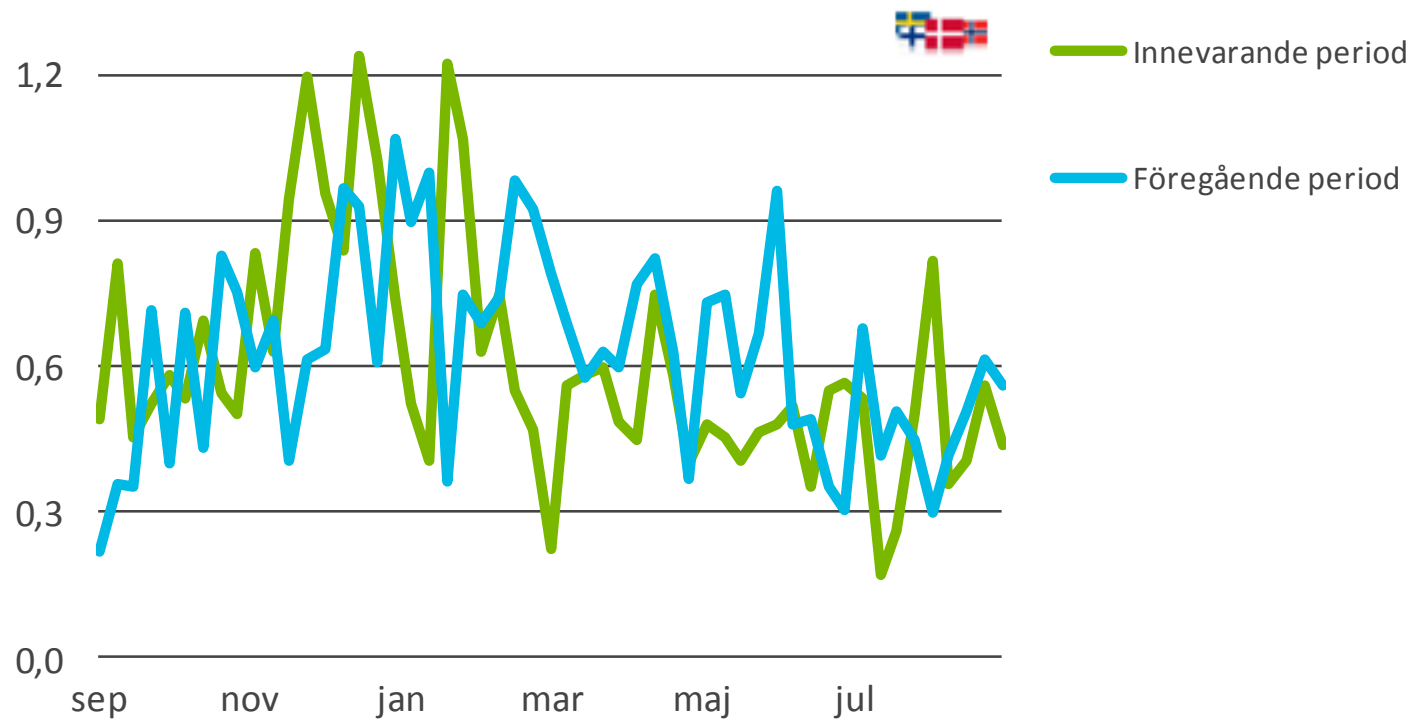
Kärnkraftsproduktion i Norden och Sverige per vecka



Källa: Nord Pool Spot och Svensk Energi

Vindkraftsproduktion i Norden och Sverige per vecka

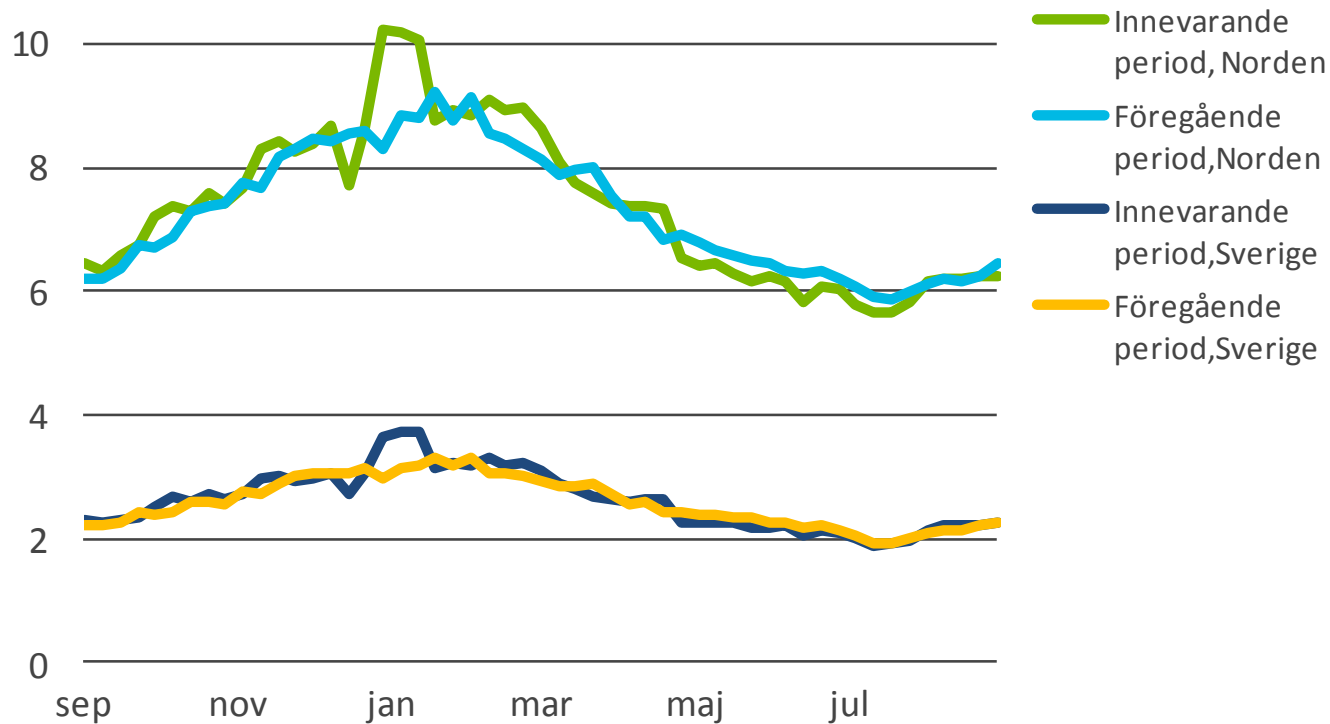
TWh/vecka



Källa: Nord Pool Spot och Svenska Kraftnät

Total elanvändning i Norden och Sverige

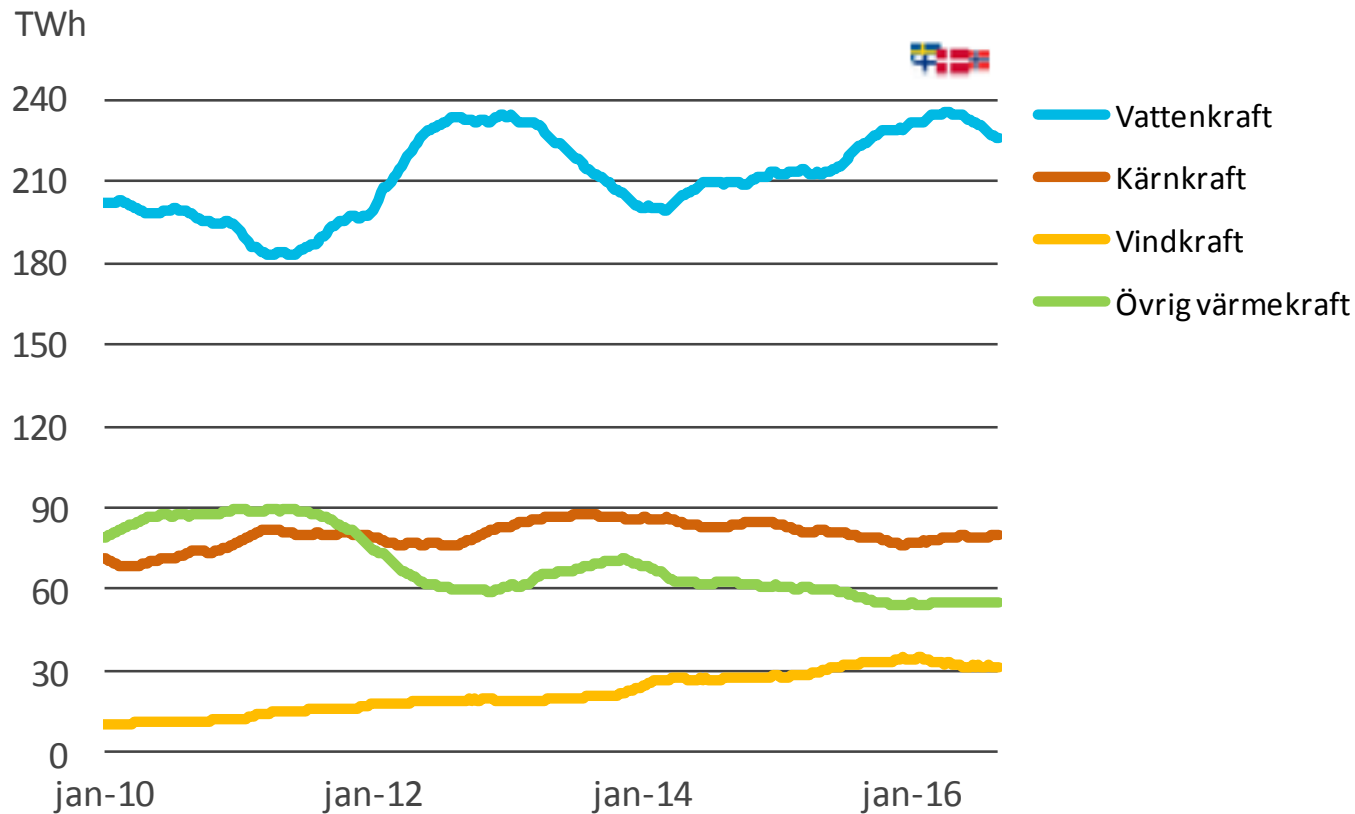
TWh/vecka



Källa: Nord Pool Spot och Svensk Energi

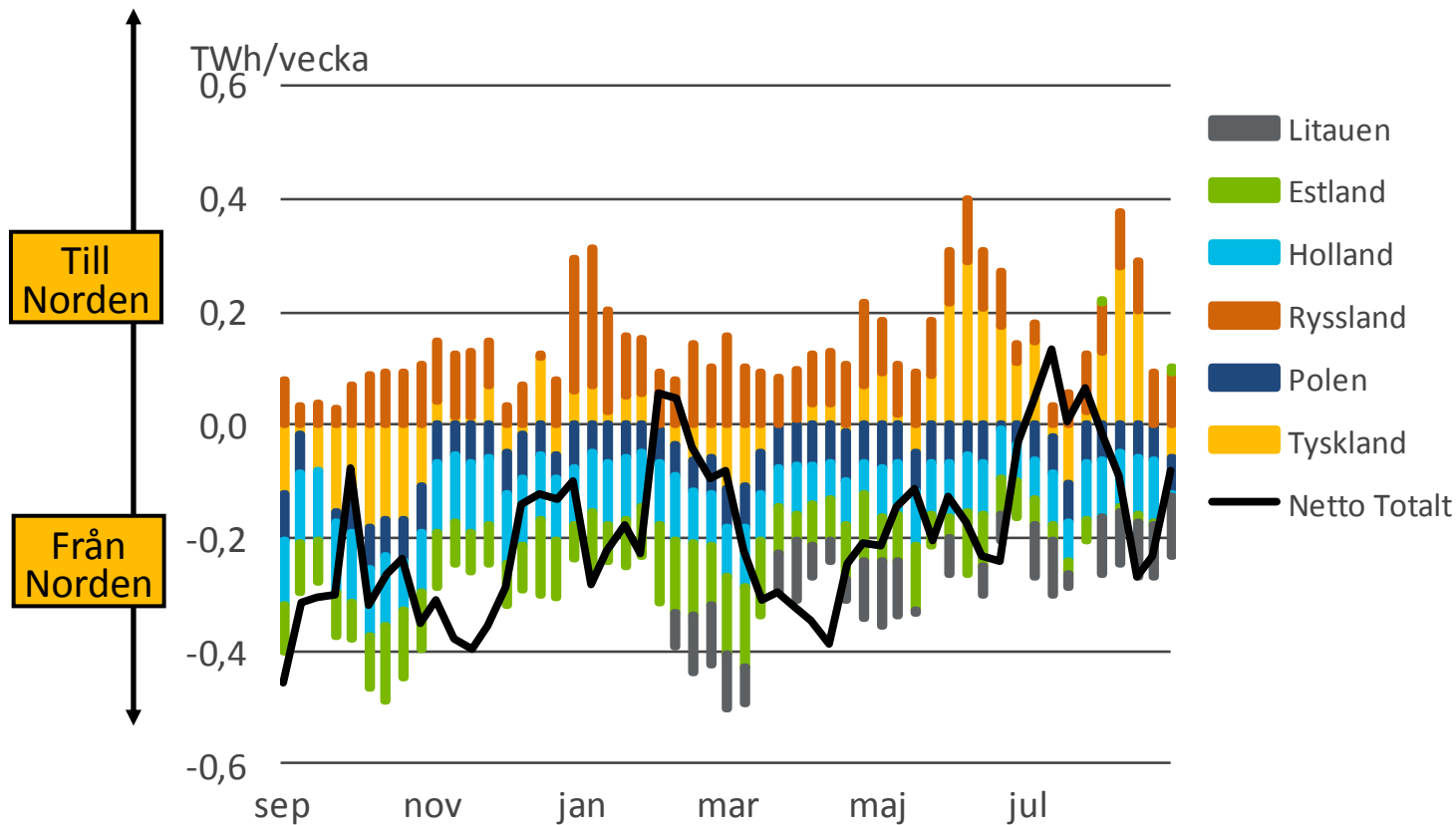
Elproduktion per kraftslag i Norden

summa 52 veckor



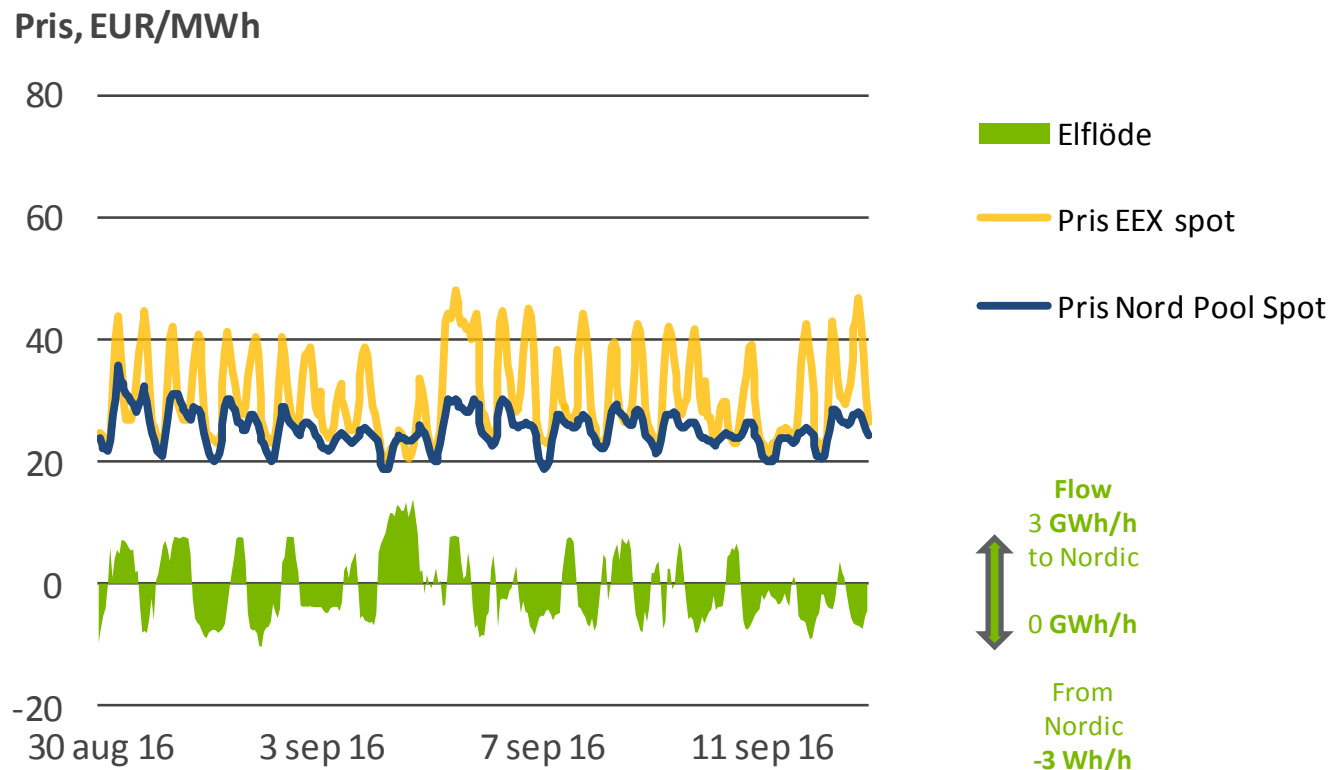
Källa: Nord Pool Spot

Netto kraftflöden till och från Norden



Källa: Nord Pool Spot

EEX och Nord Pool Spot pris samt det nordiska elflödet till och från Tyskland, timvärden



Källa: EEX och Nord Pool Spot