
Gemensamma principer för spänningsreglering – stamnät, regionnät och produktion



SVENSKA
KRAFTNÄT

Gemensamma principer för spänningsreglering

- > Bakgrund
- > Beslutsunderlag
- > Gemensamt dokument
 - Syfte och mål
 - Fas 1
 - Fas 2
 - Uppföljning

Fortsättning

Bakgrund

- > Svårt att hålla spänningen inom givna gränser i vissa anslutningspunkter
- > Reaktiva flödet mellan stamnät och regionnät
- > Behov av samsyn mellan aktörer
- > Leder till

Bättre arbetsmiljö, optimering, överföring av reaktiv effekt minskar, säkra driftsäkerheten

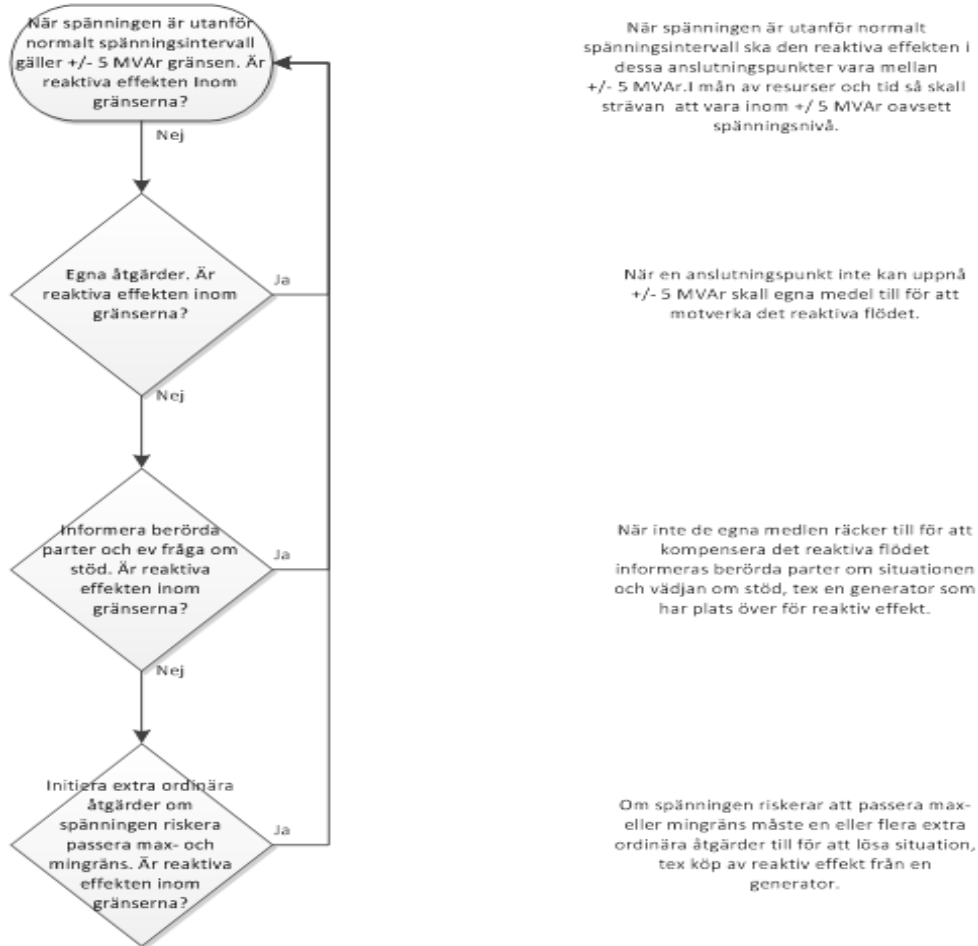
Beslutsunderlag

- > Spänningen inom normalt driftintervall mindre fokus på den reaktiva effekten, spänning utanför normalt driftintervall ska det vara nollutbyte för reaktiva effekt
- > Identifierade utvecklingsområden
 - Nya bilder, fler mätvärden, nya larmfunktioner mm

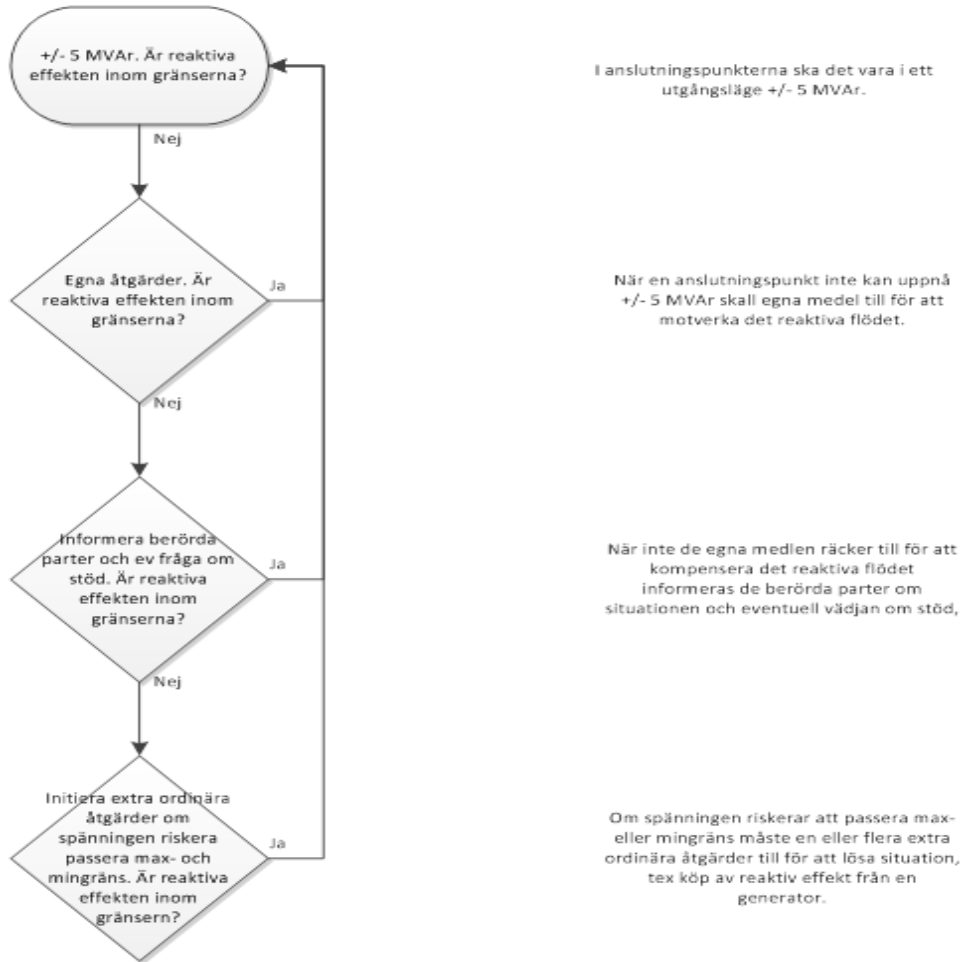
Gemensamt dokument

- > Utbildning och stöd i det operativa arbetet
- > Kortsiktiga målet
 - > Säkerställa att stamnät och regionnät håller spänningarna inom givna gränser.
- > Långsiktiga målet
 - > Det långsiktiga målet är att alla anslutningspunkter kan hålla gränserna enligt anslutningsavtalen.

Fas 1, 2017 – 2019?



Fas 2



Uppföljning

- > Avsnitt "Uppföljningsmöten"
- > Representanter ifrån branschen deltar
- > Behandlar historiska mätvärden av reaktiv effekt samt spänning
- > Noterade händelser utreds
- > Prioriteringar
- > Uppföljning

- > Två möten per år

Fortsättning

- > Fram till årsskiftet införa dokumentet i berörda driftcentraler
- > Gemensamma principer samt mätningar börjar gälla vid 2017-01-01