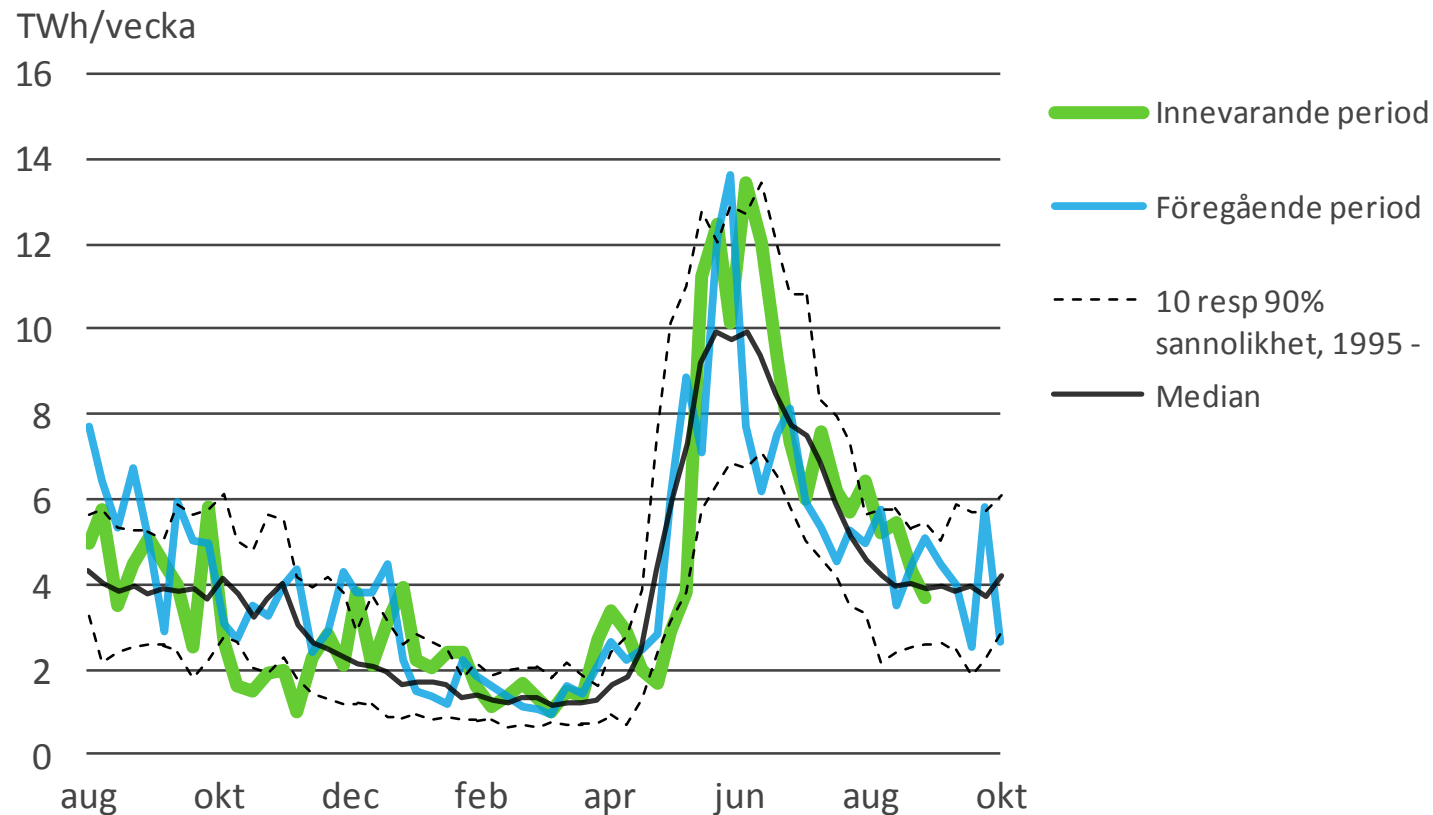


Total tillrinning i Norden

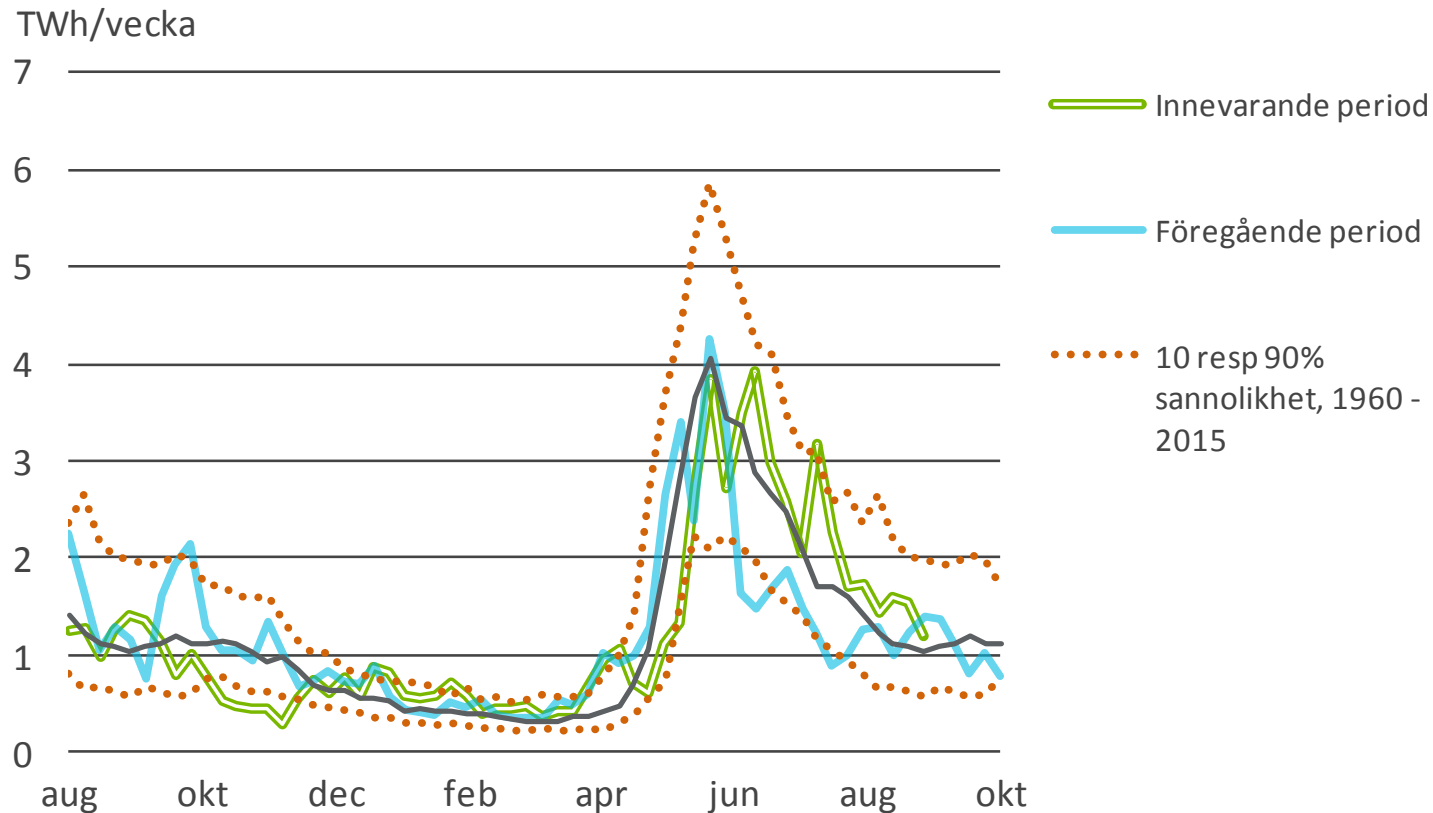
10 %, Median och 90 % sannolikhet 1995 -



Källa: Nord Pool Spot och Energiföretagen

Total tillrinning i Sverige (ej spillkorrigerad)

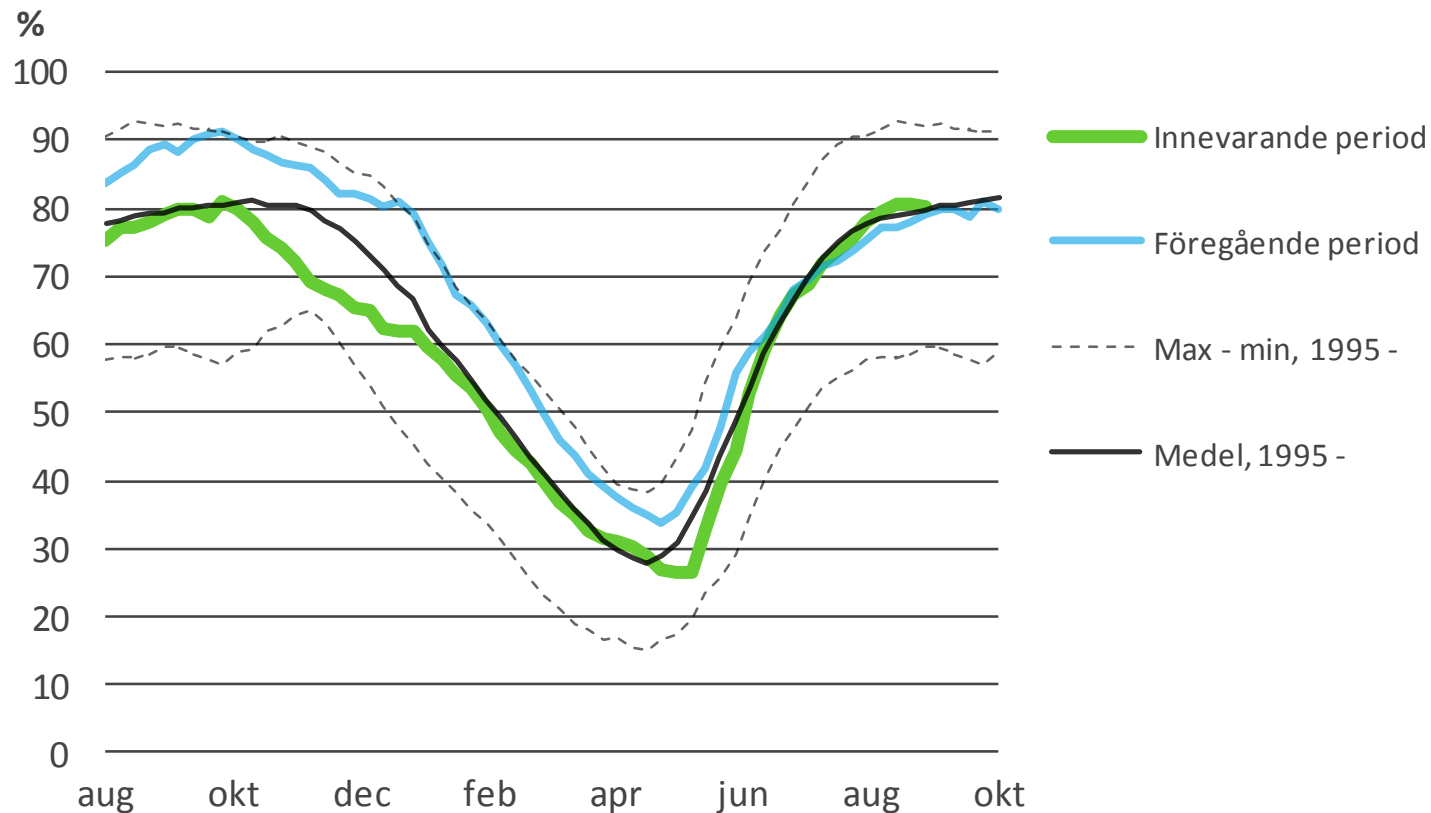
10 %, Median och 90 % sannolikhet 1960-2015



källa: Energiföretagen

Total fyllnadsgrad i Nordens vattenmagasin

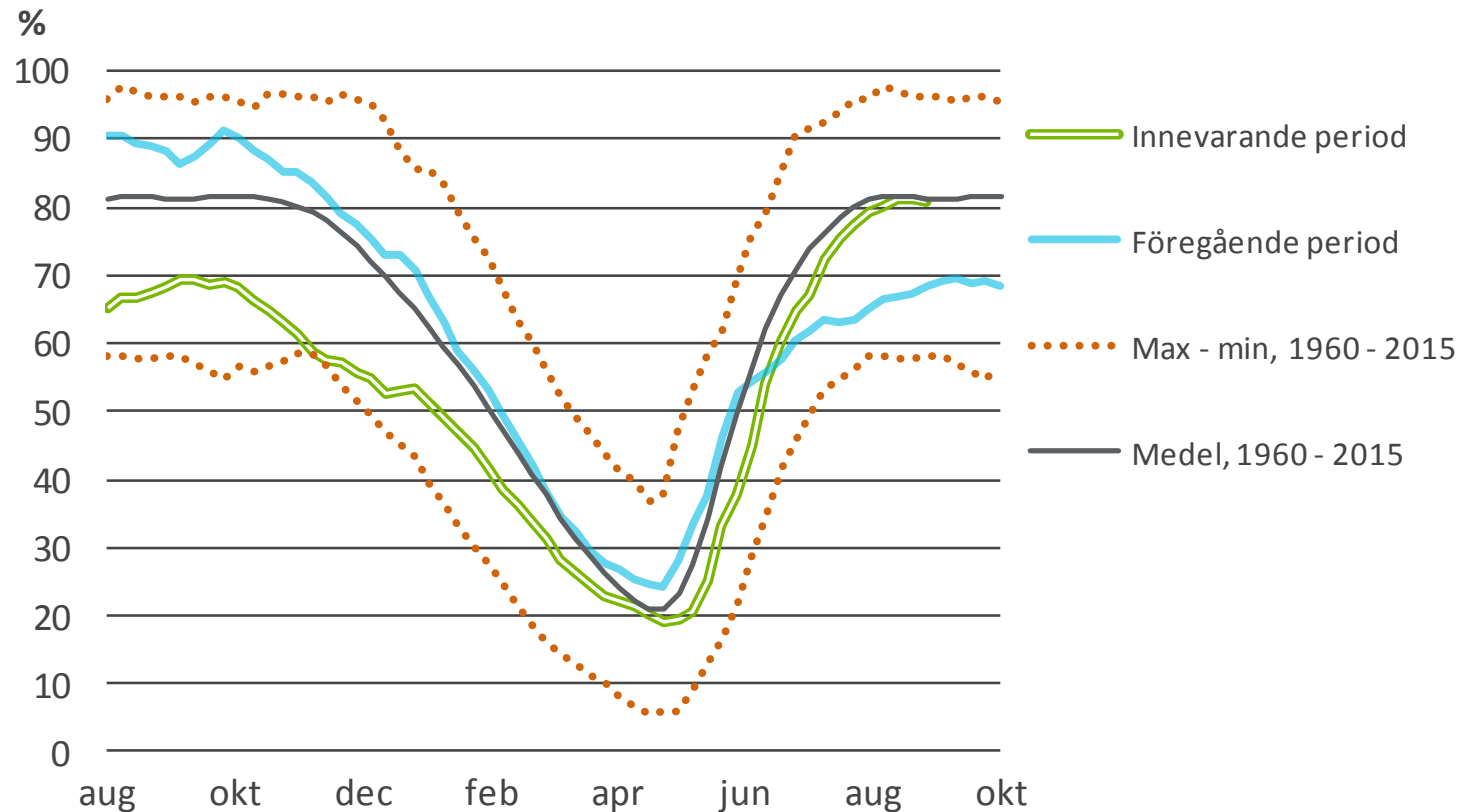
100 % = 121,2 TWh Max, min och medel 1995 -



Källa: Nord Pool Spot och Energiföretagen

Total fyllnadsgrad i Sveriges vattenmagasin

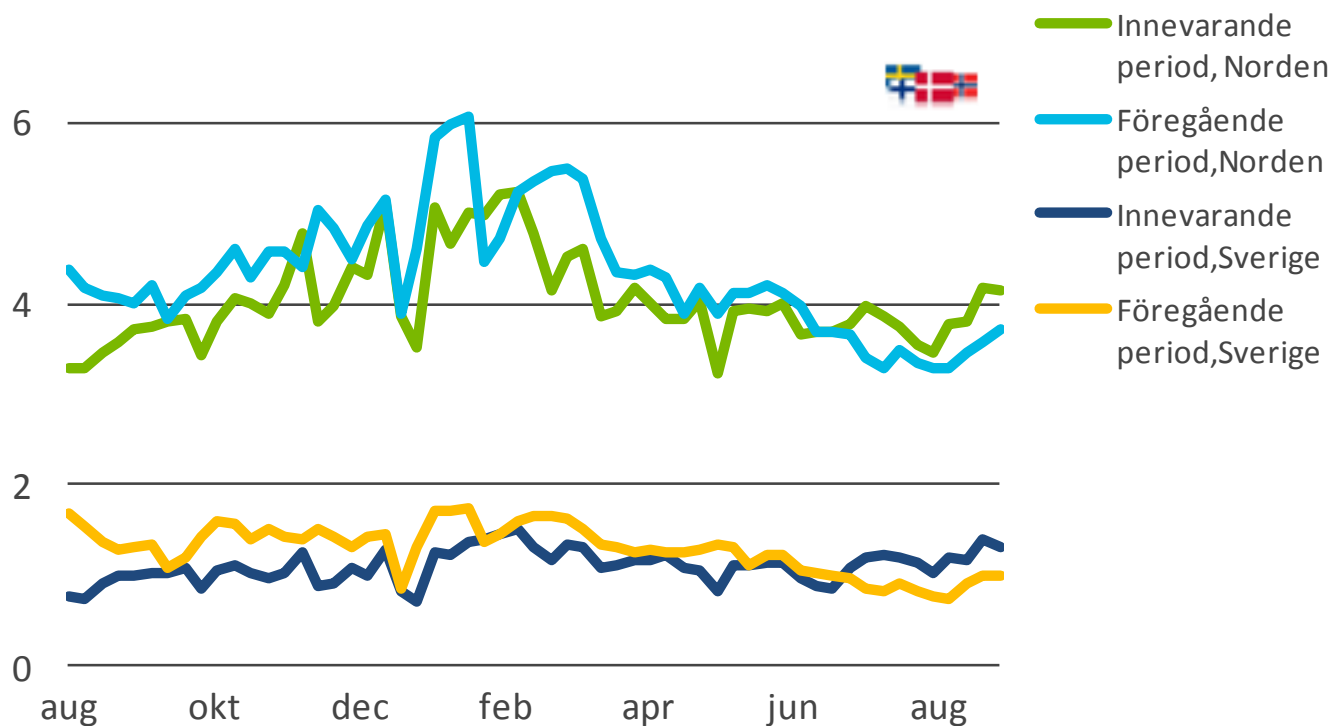
100 % = 33,7 TWh Max, min och medel 1960-2015



källa: Energiföretagen

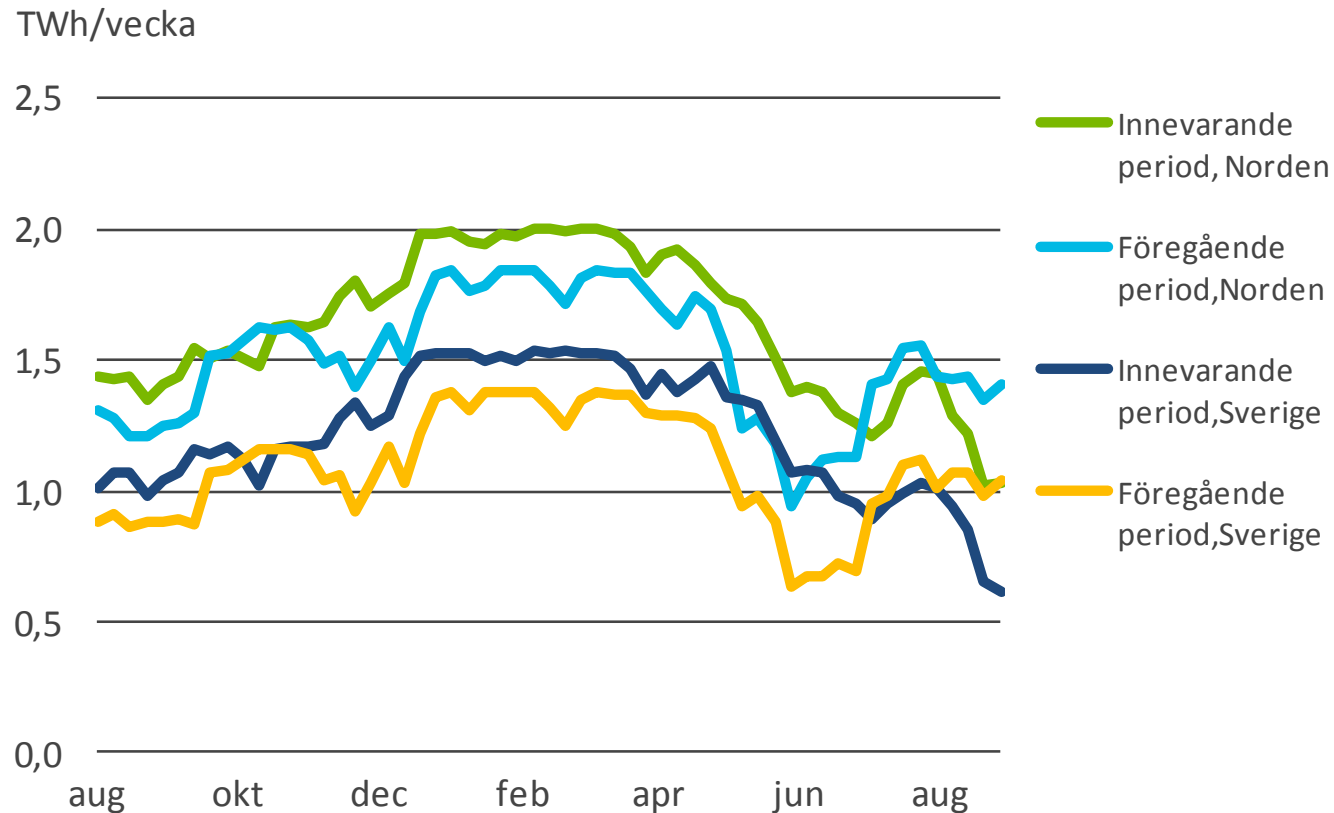
Vattenkraftsproduktion i Norden och Sverige per vecka

TWh/vecka



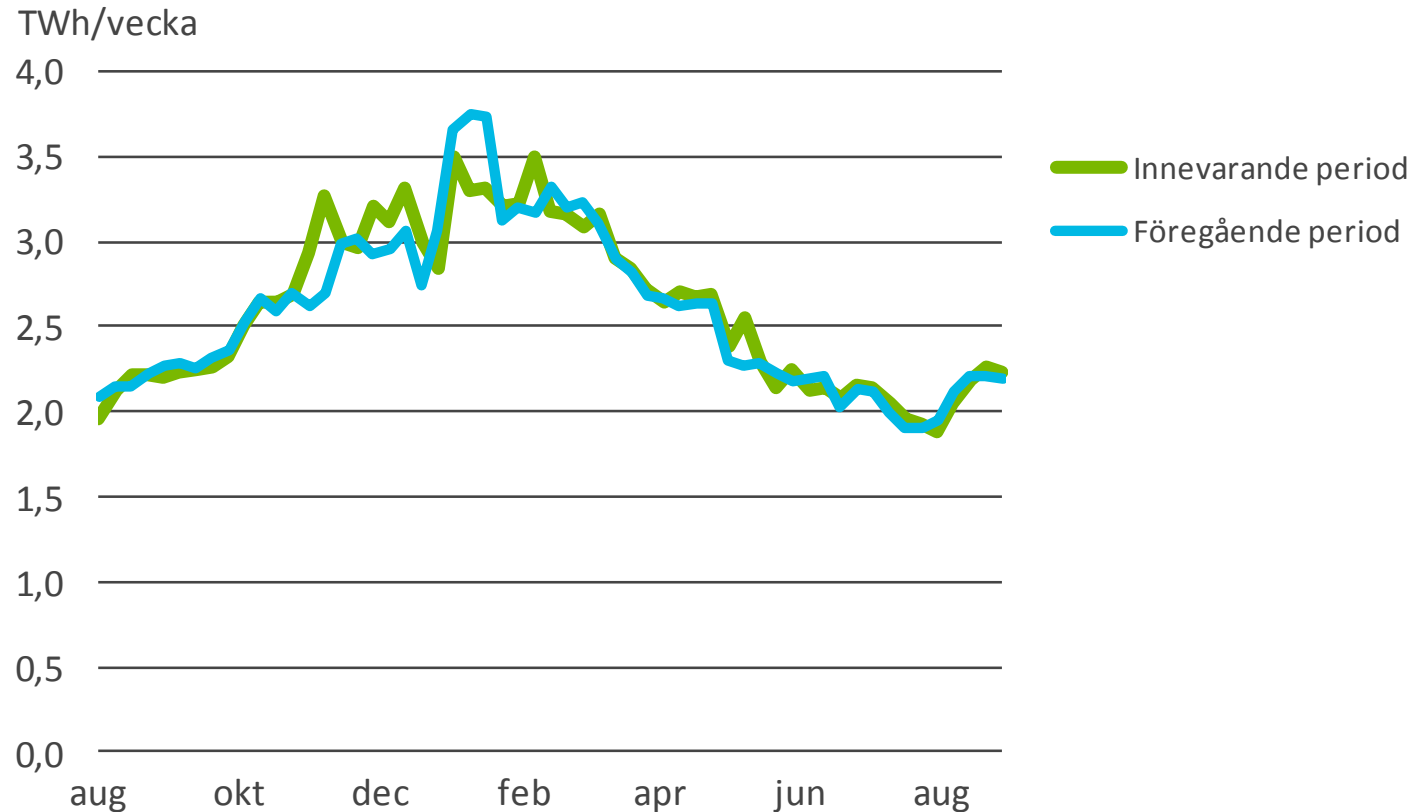
Källa: Nord Pool Spot och Energiföretagen

Kärnkraftsproduktion i Norden och Sverige per vecka



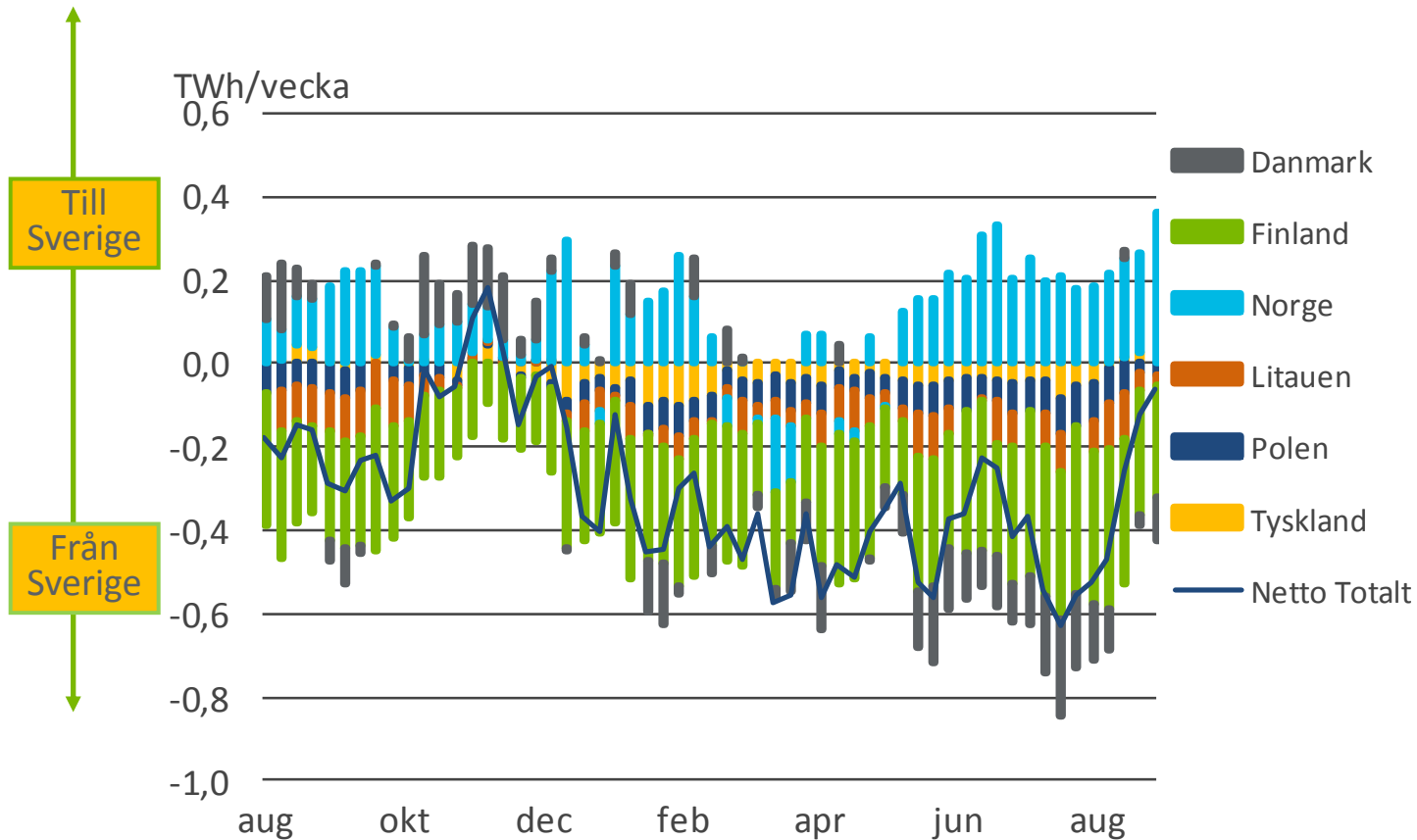
Källa: Nord Pool Spot och Energiföretagen

Total elanvändning inkl. förluster i Sverige, veckovis



källa: Energiföretagen

Netto kraftflöden till och ifrån Sverige



källa: Svenska kraftnät