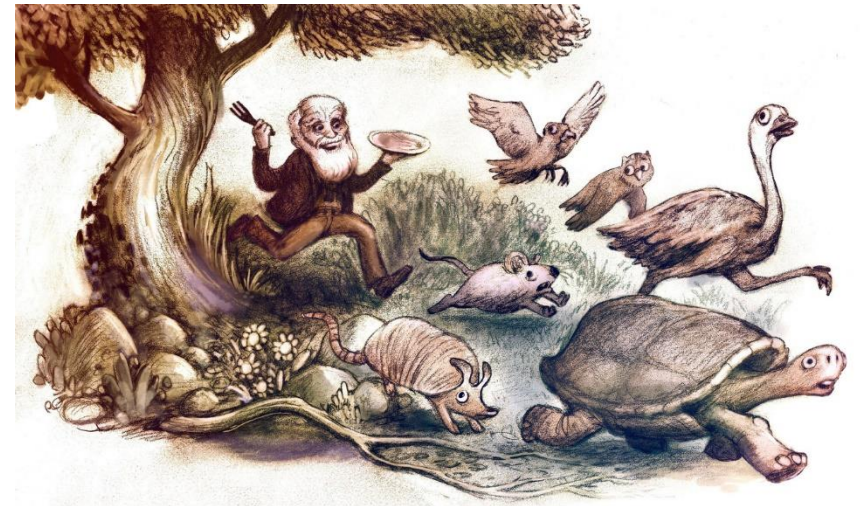




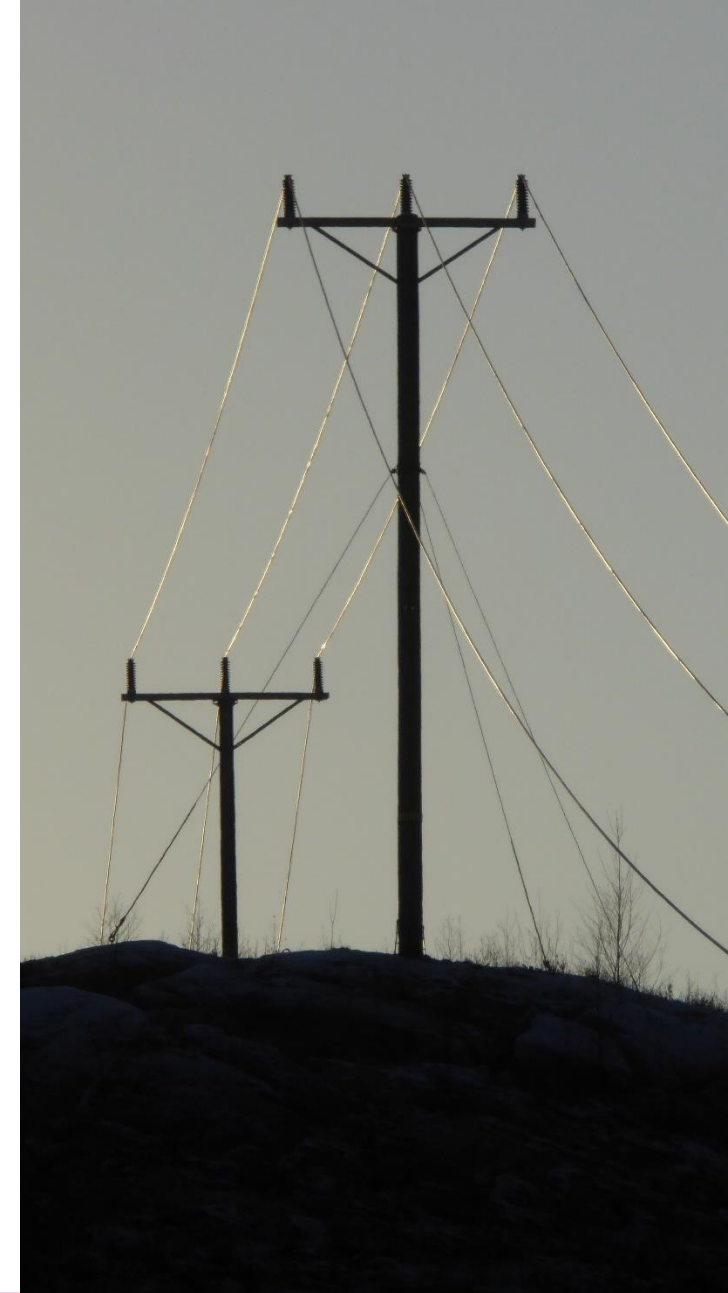
DARWin 2017

Matz Tapper

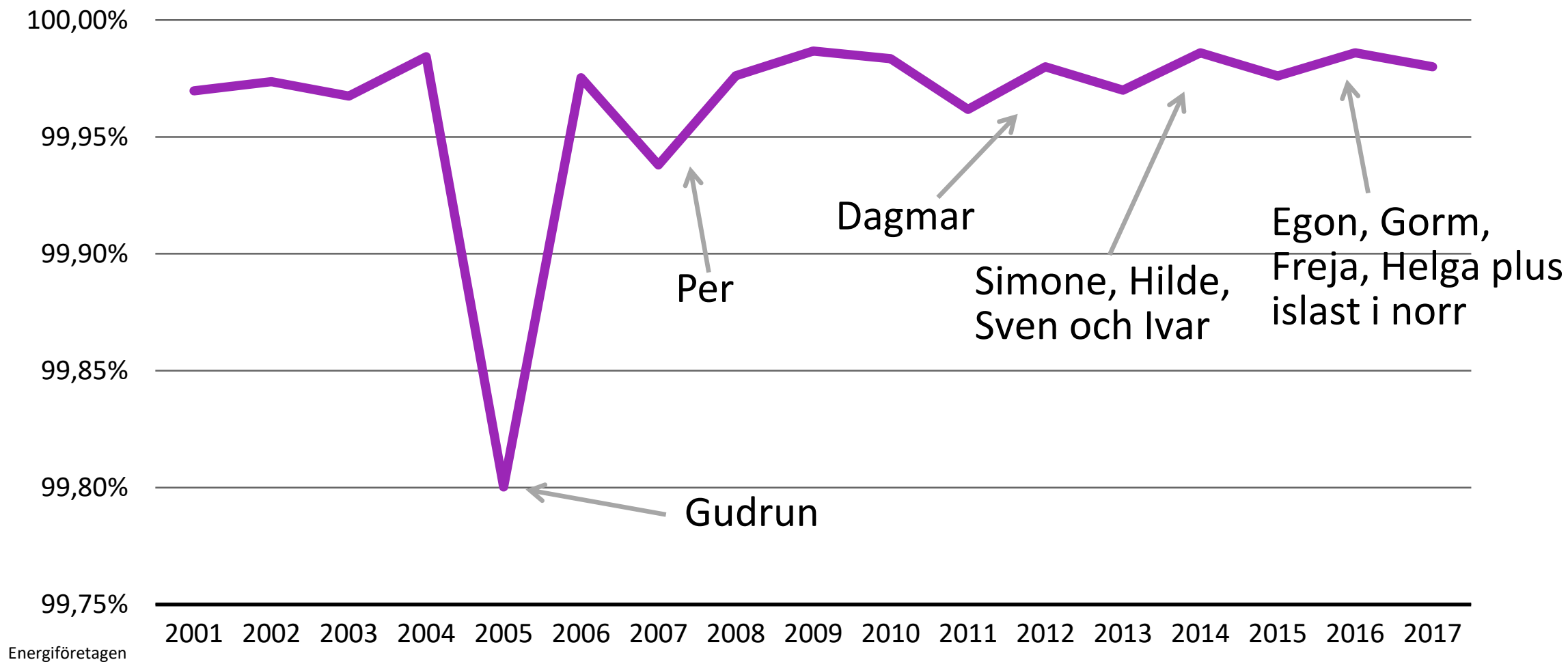


2017 – Ett småstruligt år...

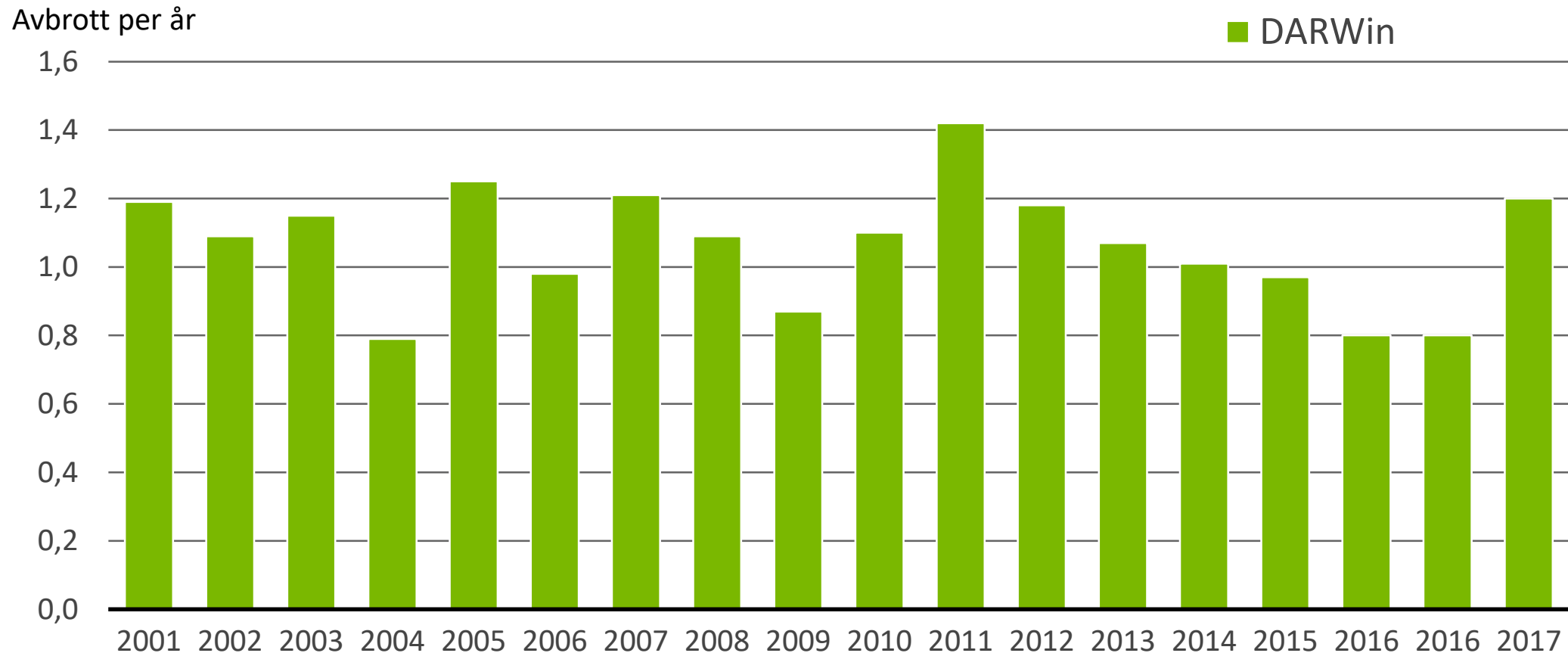
- 85 elnätsföretag lämnade data
- 85% av kundunderlaget ingår
- Leveranssäkerheten var 99,98%
- Grävskadorna ökar fortsatt
 - 6,7 minuters avbrott för medelkunden (5,9 2016)
 - 77 minuters medelavbrotts tid för drabbad kund
- Många avbrott för medelkunden (SAIFI)
- Inga större oväder och lite avbrottsersättningar



Leveranssäkerhet i de svenska elnäten

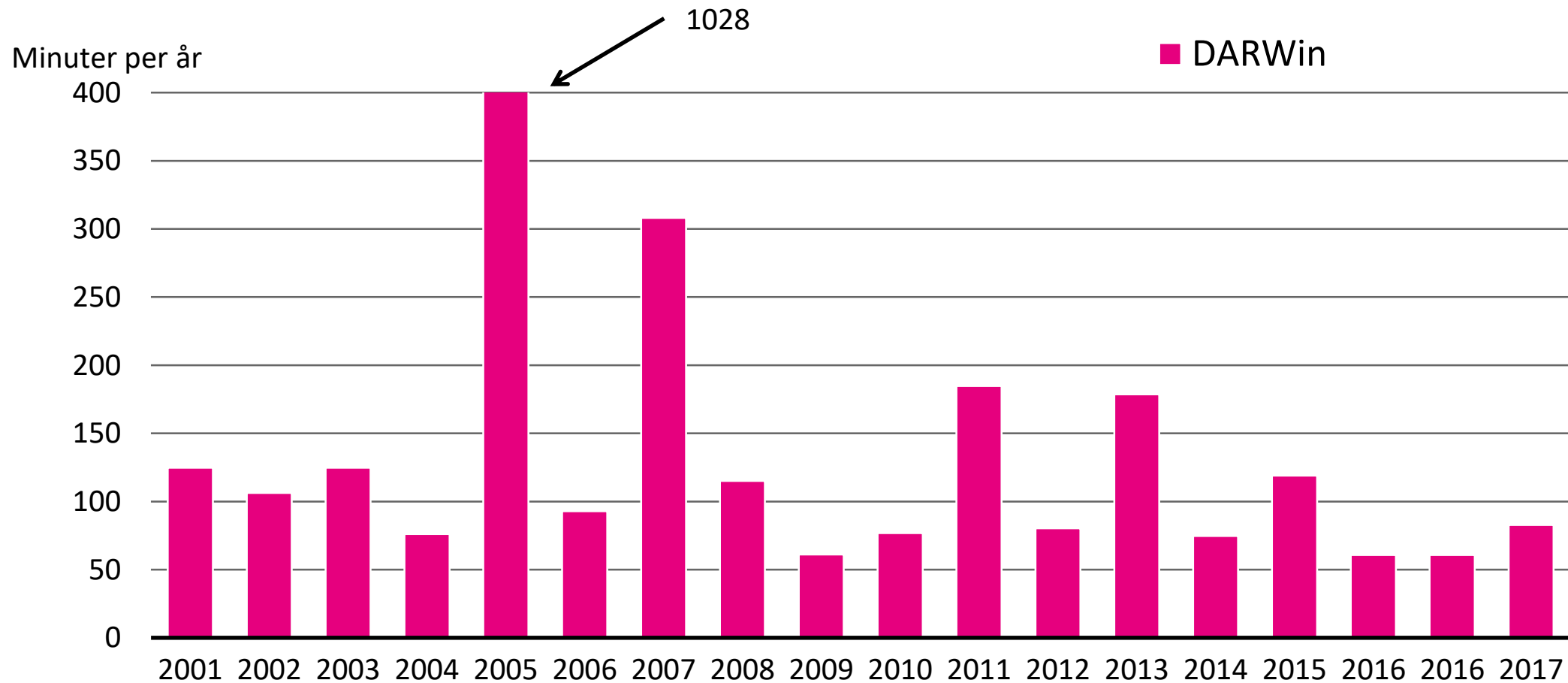


Genomsnittlig avbrottsfrekvens i lokalnät, SAIFI, driftstörningar



Energiföretagen

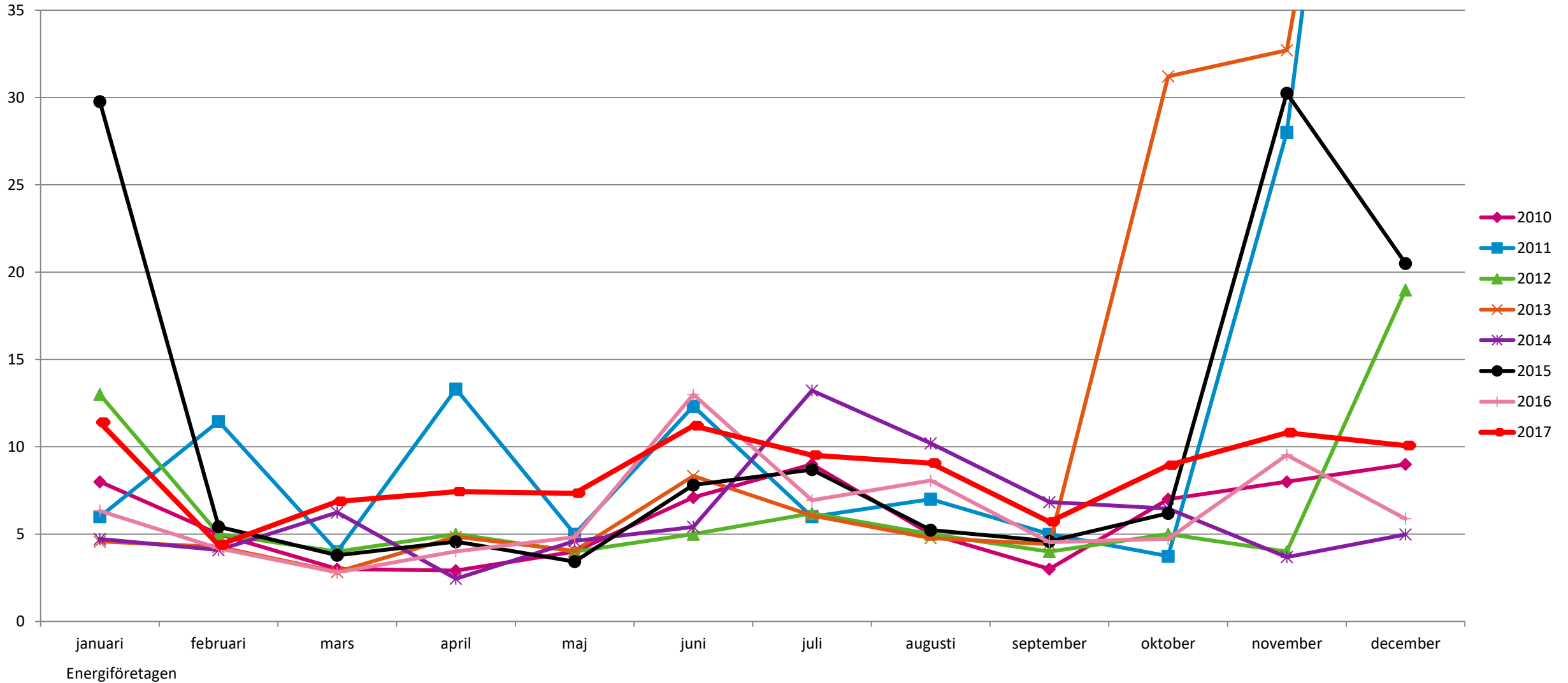
Genomsnittlig avbrottstid i lokalnät, SAIDI, driftstörningar



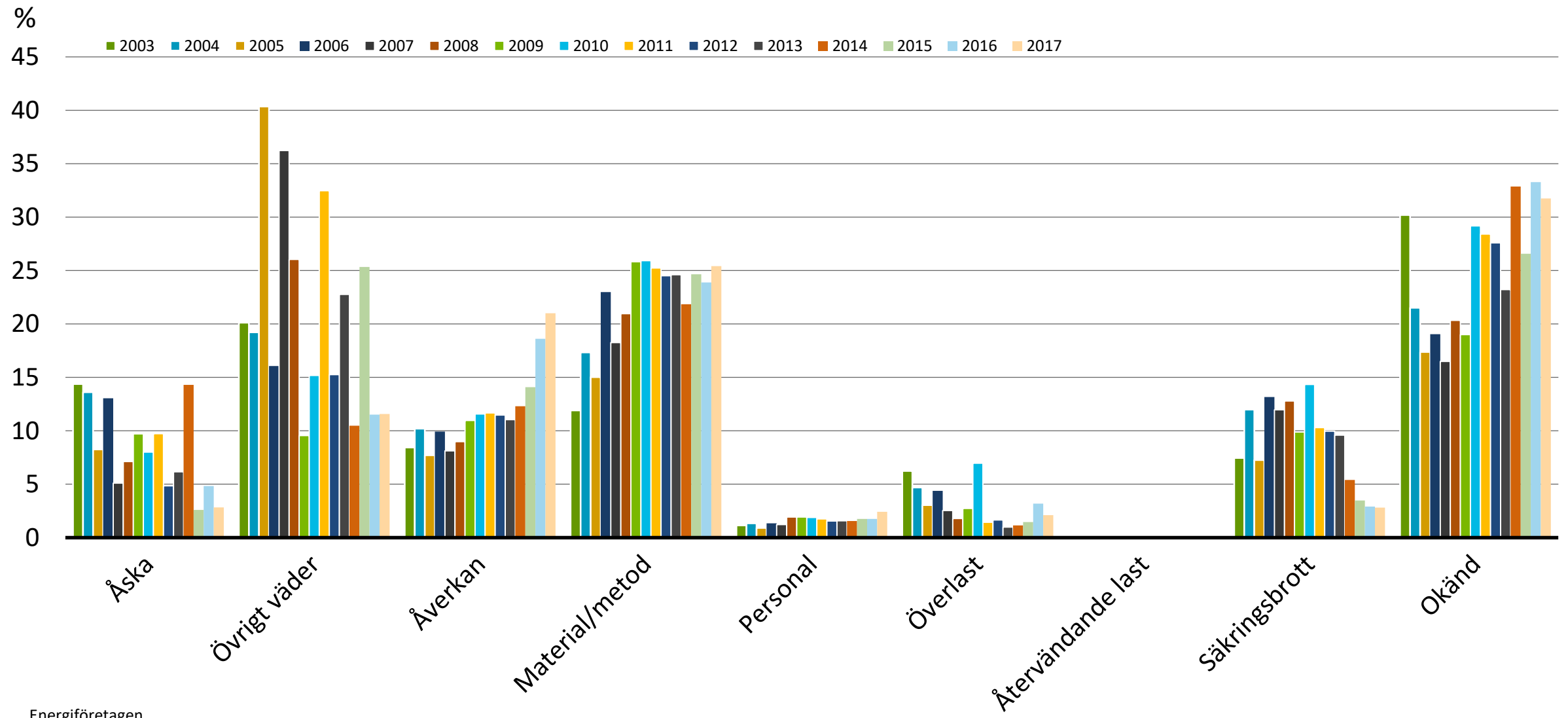
Energiföretagen

Fördelningen av SAIDI över året

Minuter

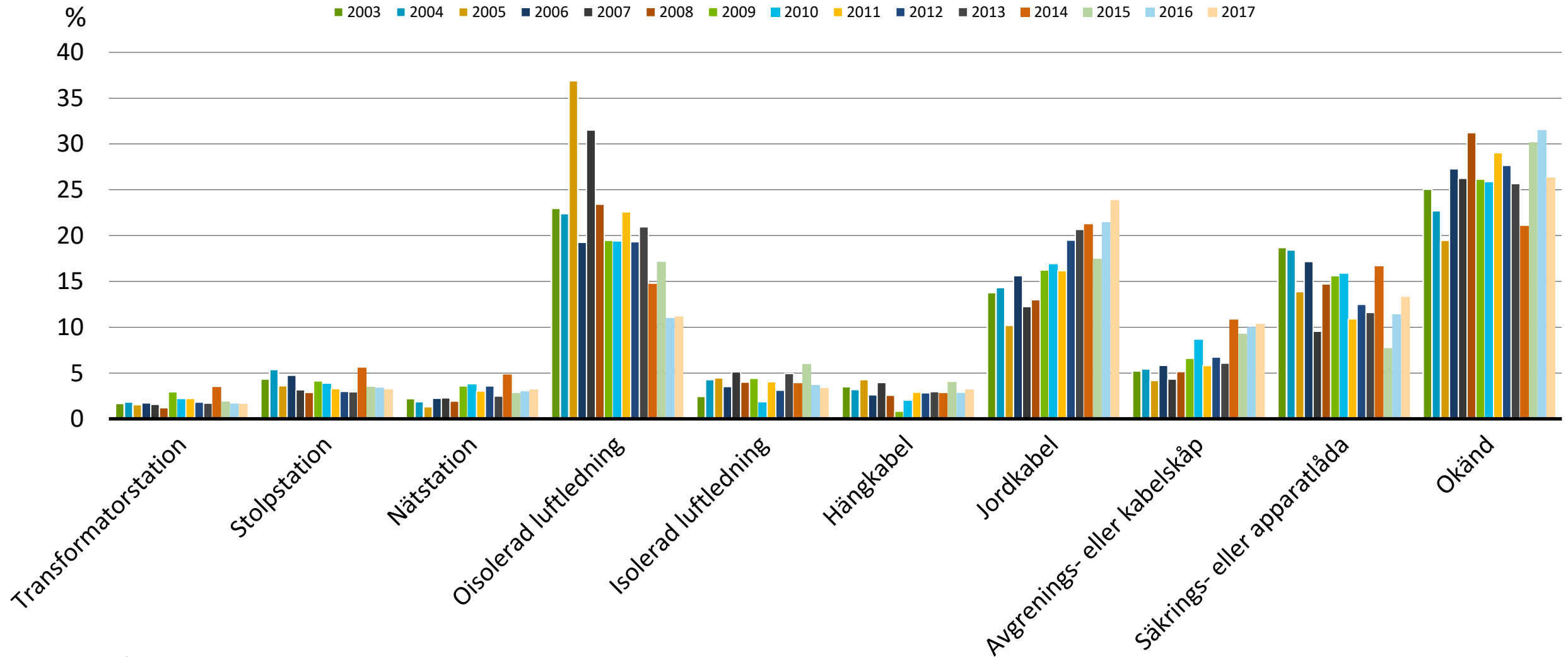


Procentuell fördelning mellan olika felorsaker



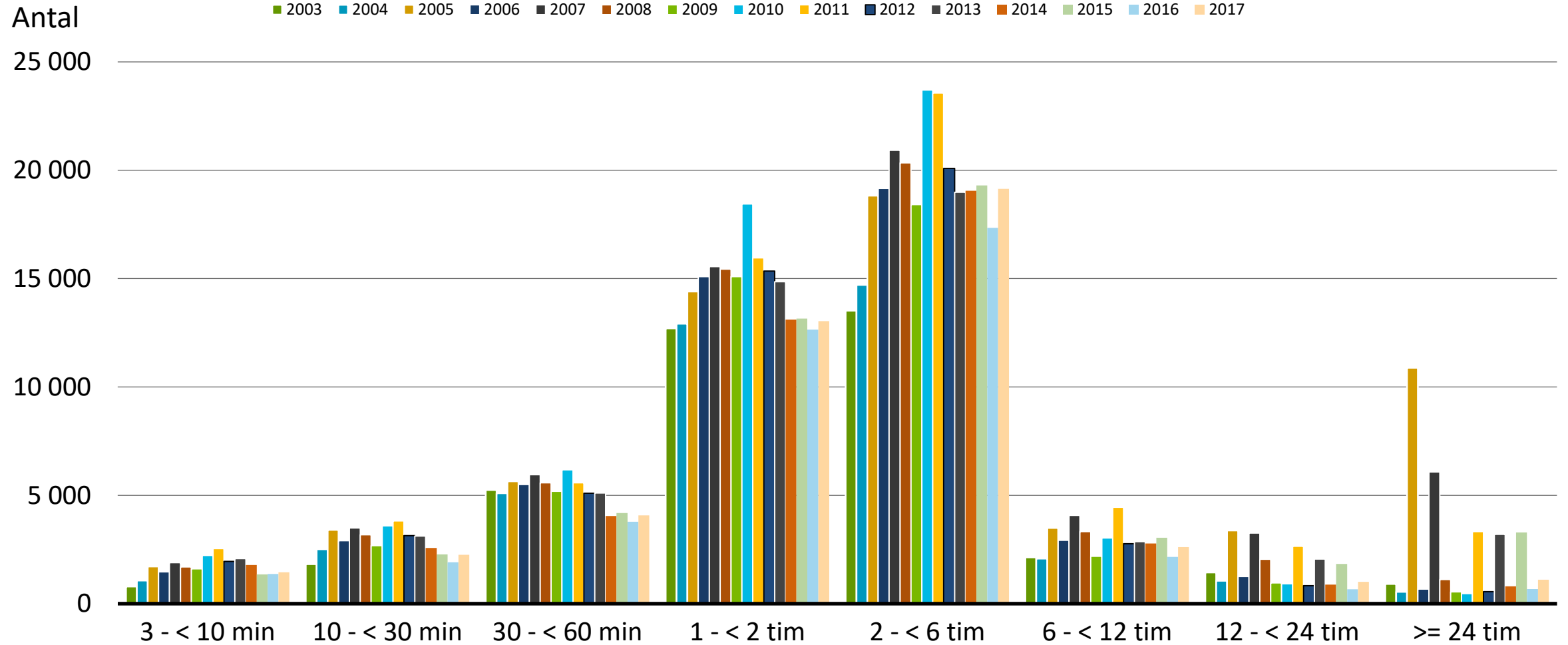
Energiföretagen

Procentuell fördelning mellan olika anläggningsdelar



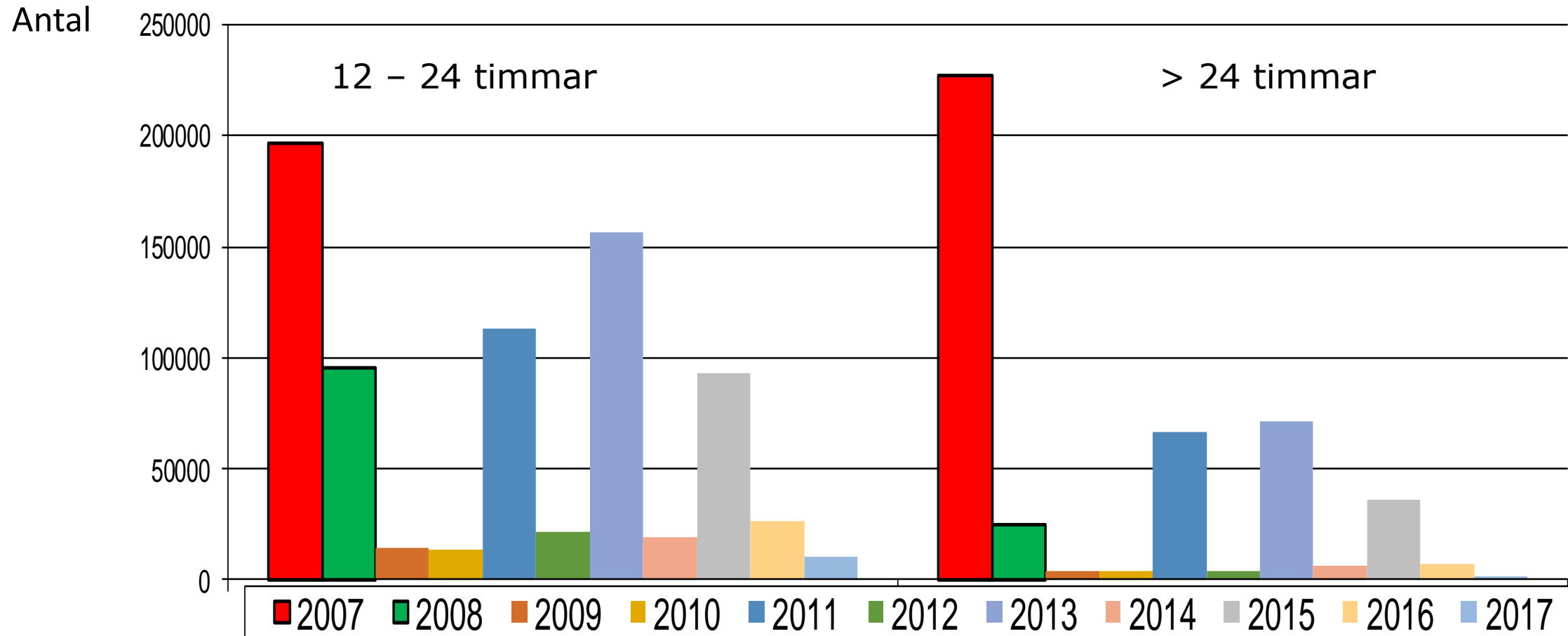
Energiföretagen

Driftstörningarnas varaktighetsfördelning



Energiföretagen

Antal ersatta kunder



Energimarknadsinspektionen

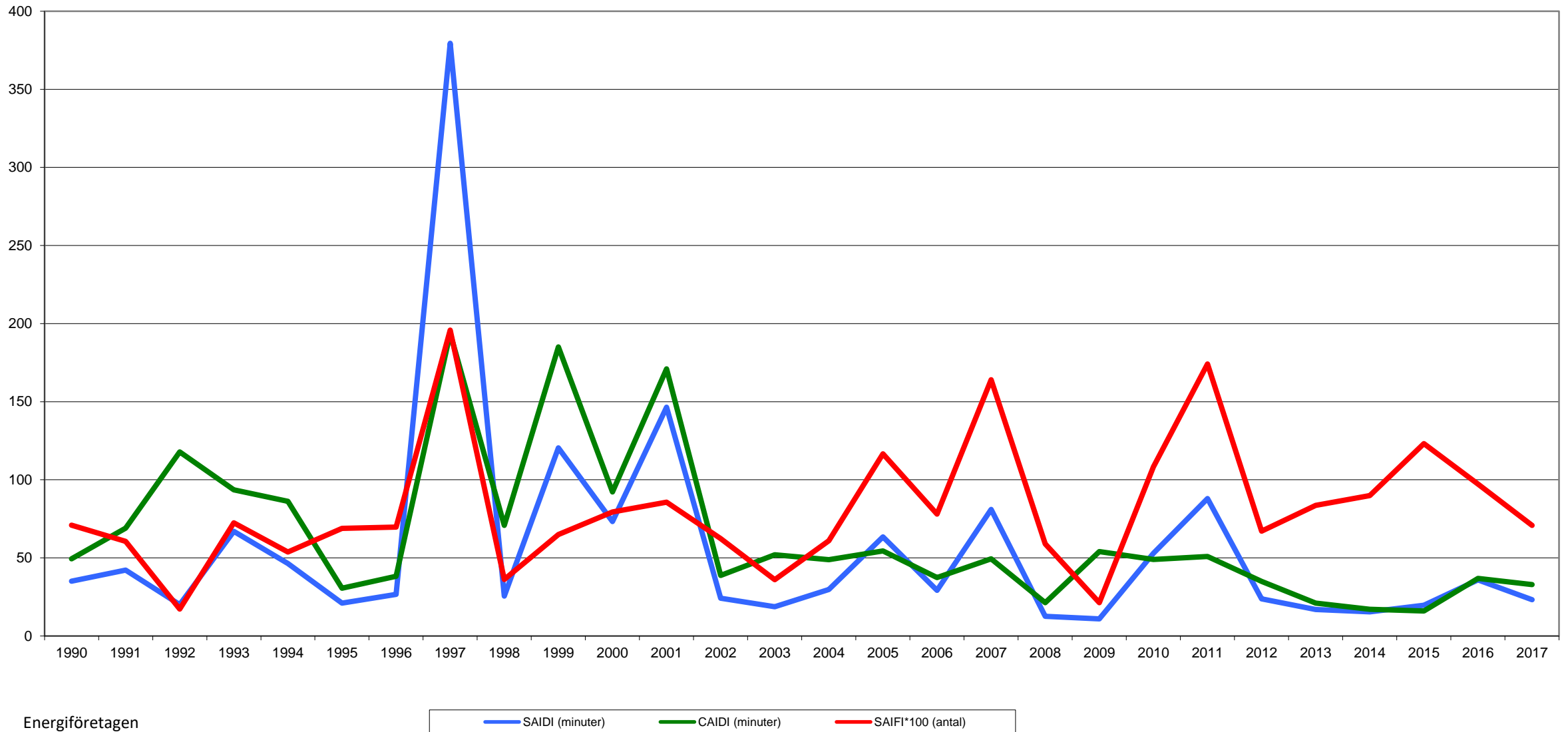
En trendanalys för ett enskilt företag

- Ett mindre elnätsföretag i Mellansverige
- Tätort med omgivande landsbygd
- Lång tradition med avbrottsstatistik

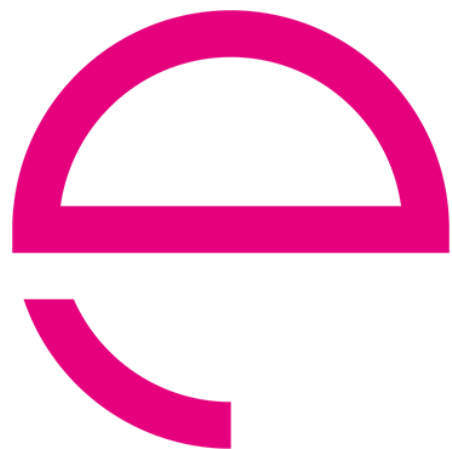
Medelvärden	1990-2017
SAIFI	0,82
SAIDI	55,34
CAIDI	64,74



Trendkurva för avbrottsfrekvens och avbrottstid (enskilt företag)



Energiföretagen



ENERGI FÖRETAGEN