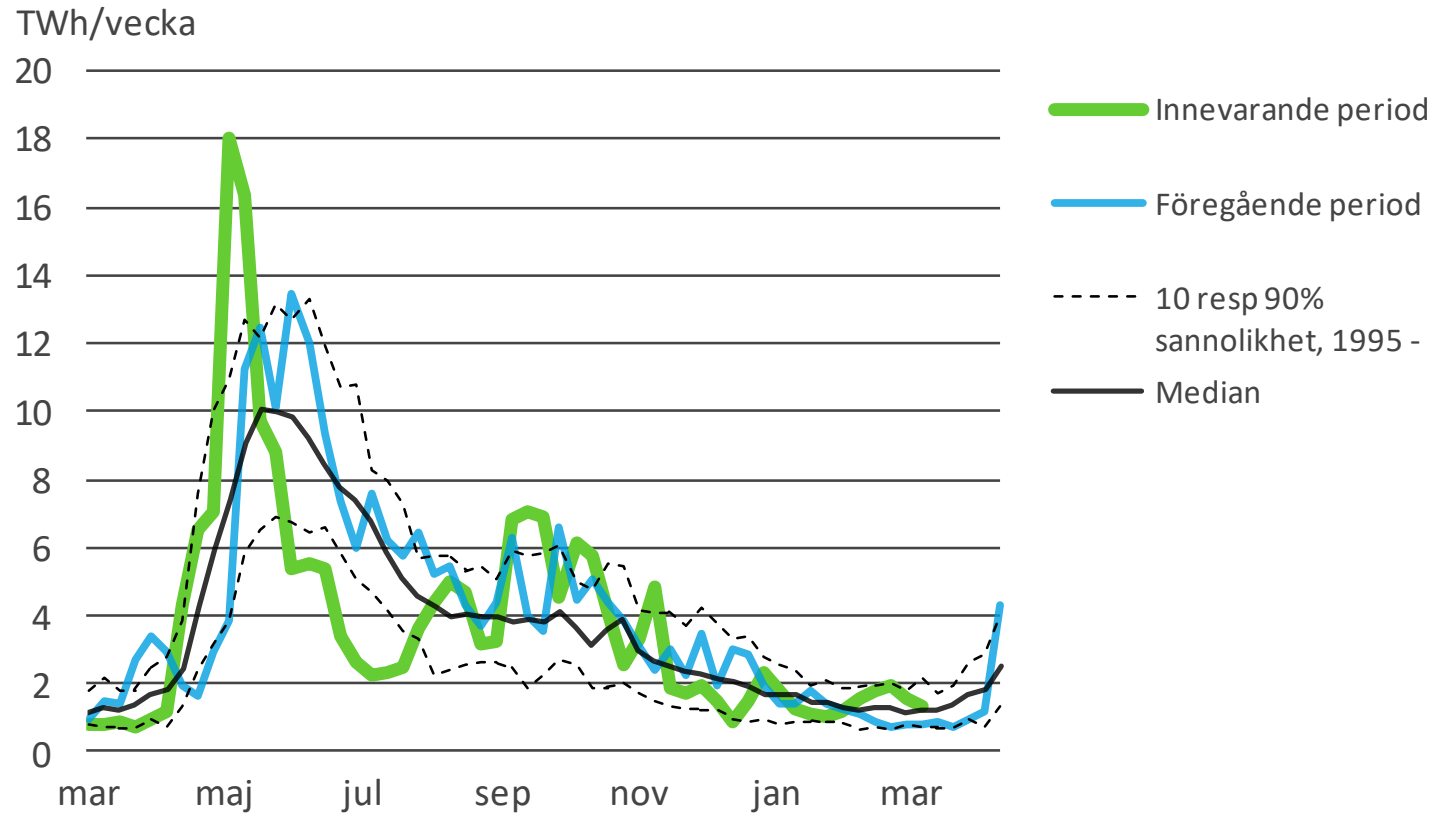


# Total tillrinning i Norden

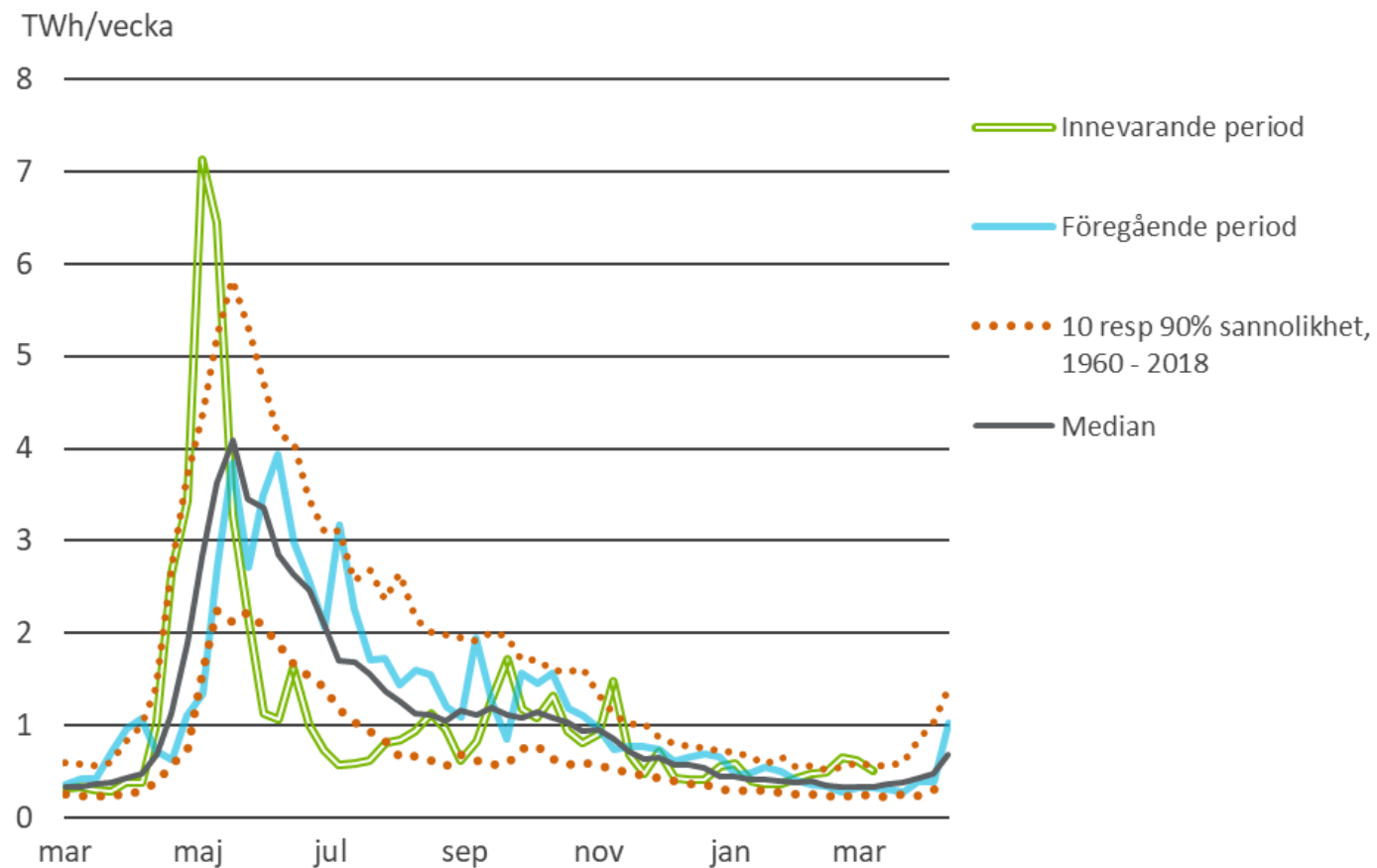
10 %, Median och 90 % sannolikhet 1995 - 2018



Källa: Nord Pool Spot och Energiföretagen

# Total tillrinning i Sverige (ej spillkorrigerad)

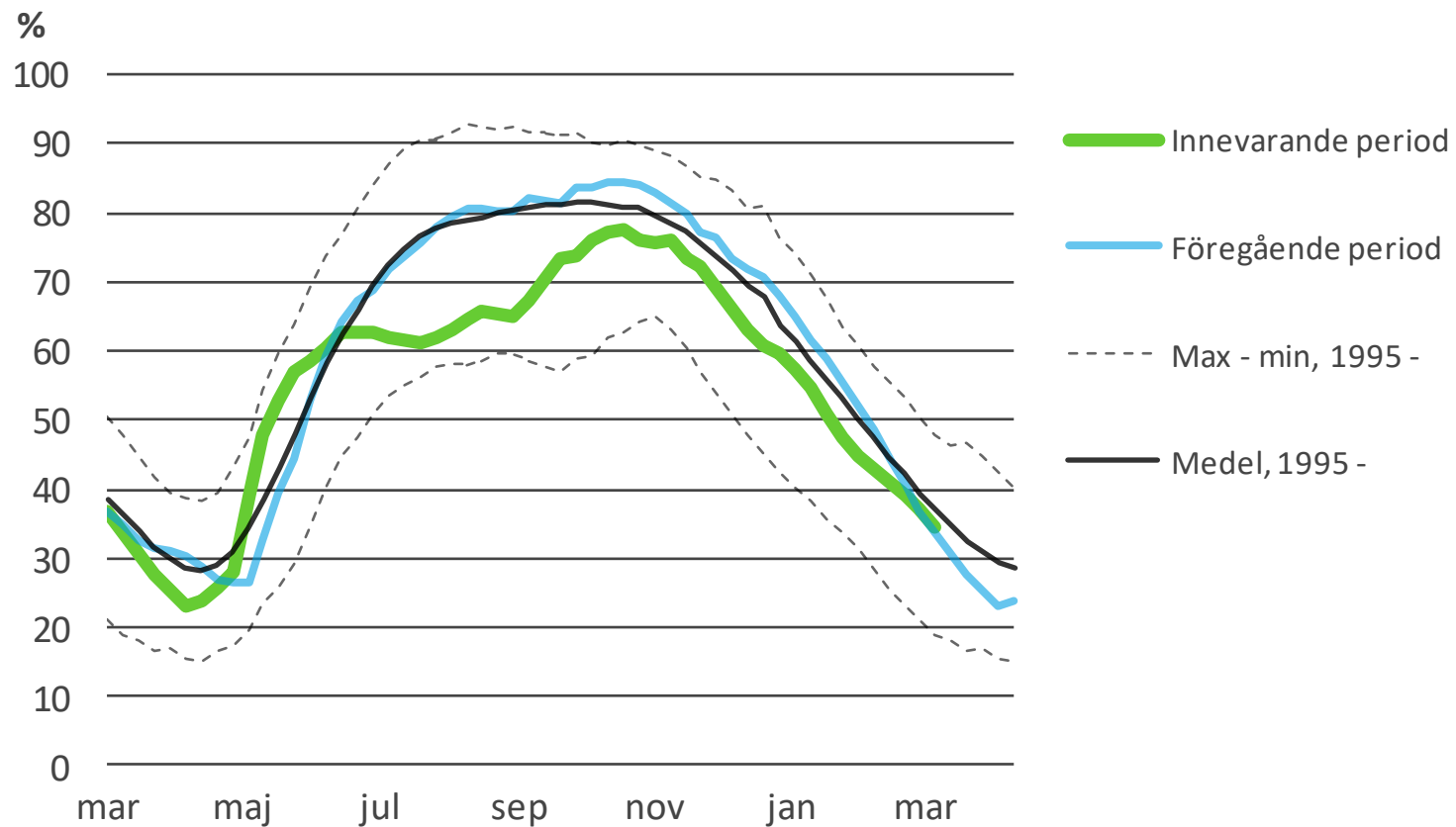
10 %, Median och 90 % sannolikhet 1960-2018



källa: Energiföretagen

# Total fyllnadsgrad i Nordens vattenmagasin

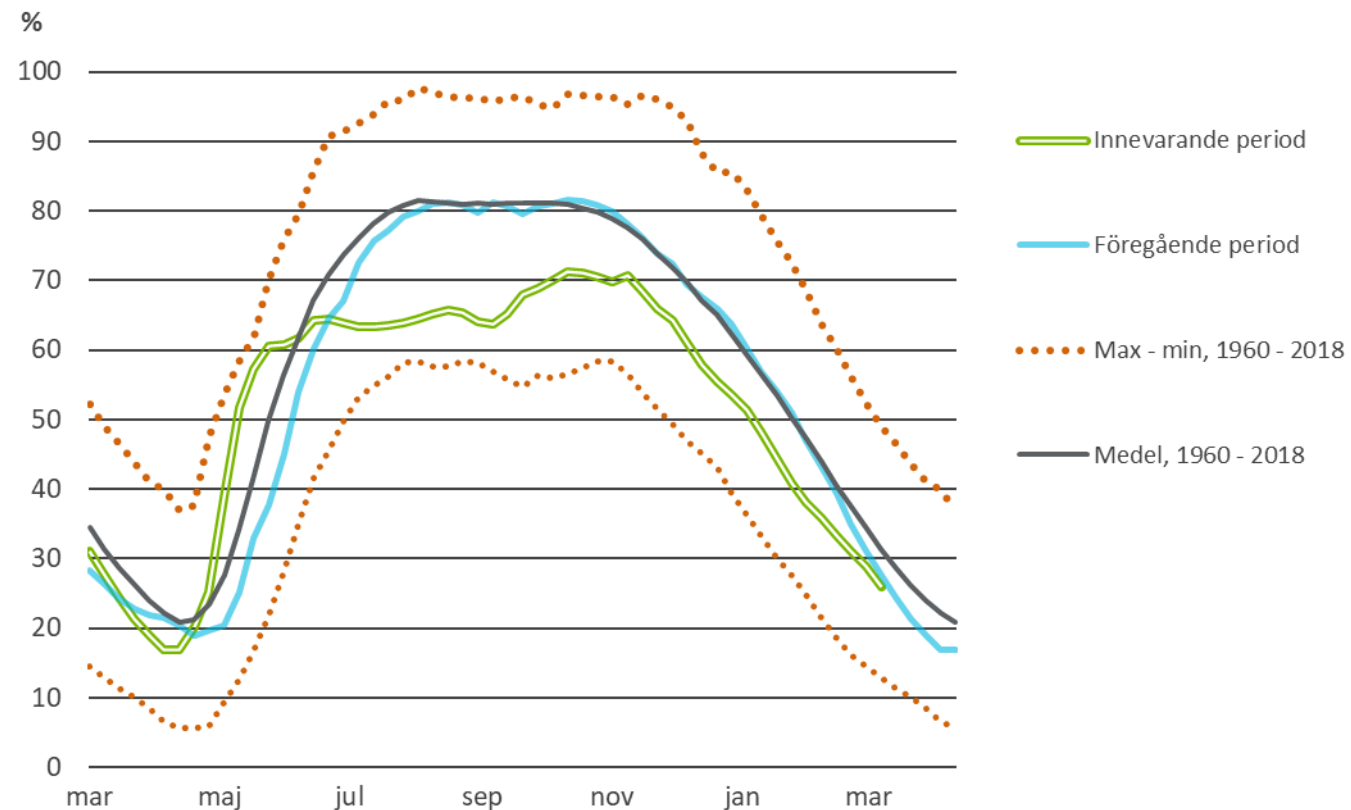
100 % = 121,2 TWh Max, min och medel 1995 - 2018



Källa: Nord Pool Spot och Energiföretagen

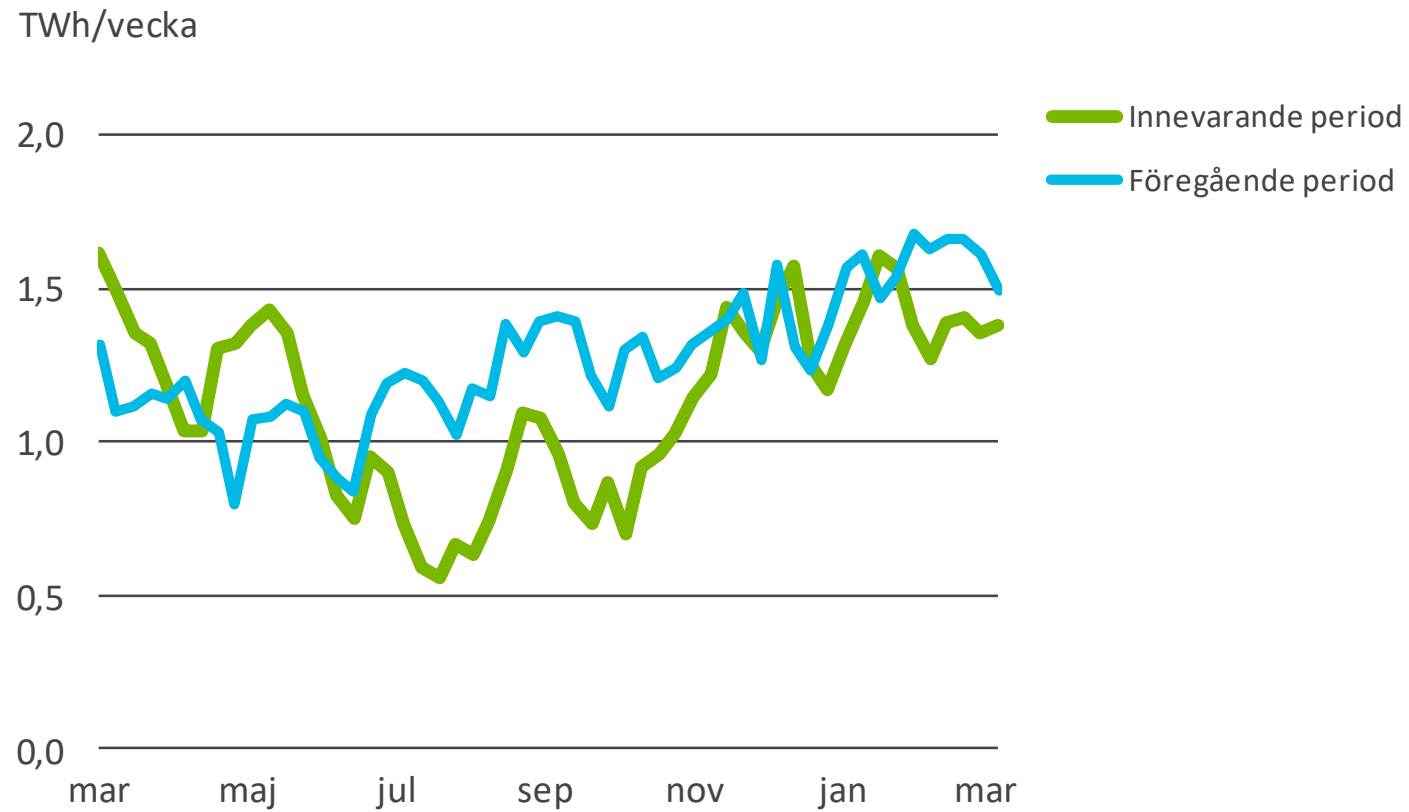
# Total fyllnadsgrad i Sveriges vattenmagasin

100 % = 33,7 TWh Max, min och medel 1960-2018



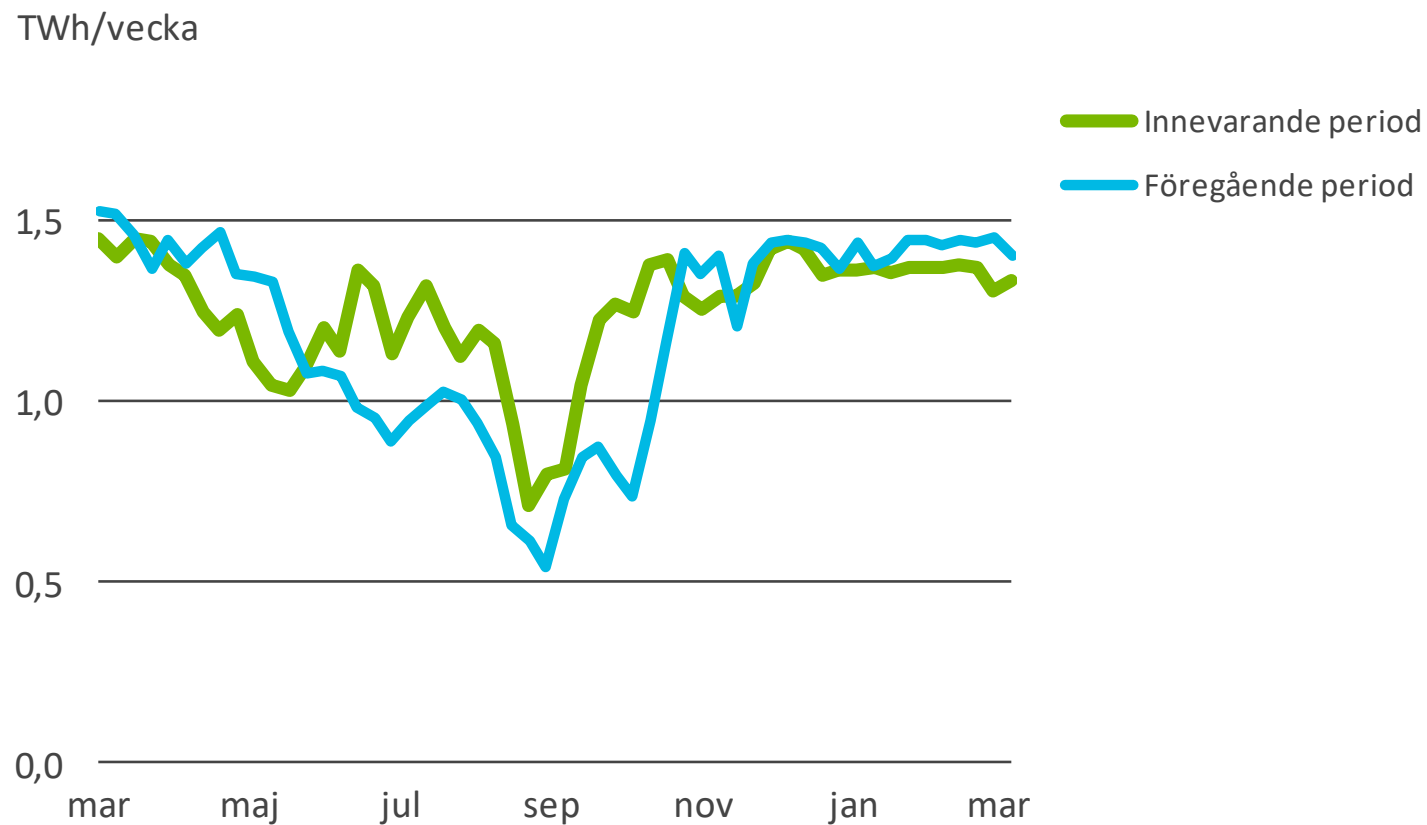
källa: Energiföretagen

# Vattenkraftsproduktion i Sverige, veckovis



källa: Energiföretagen

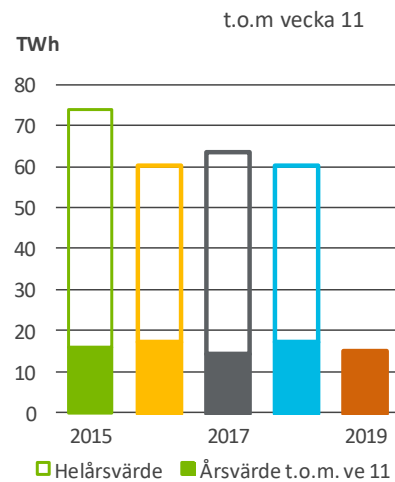
# Kärnkraftsproduktion i Sverige, veckovis



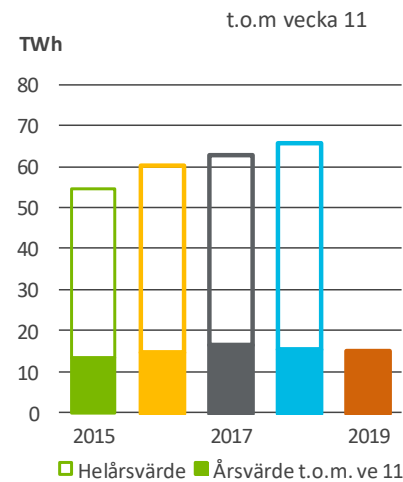
källa: Energiföretagen

# Elproduktion i Sverige, ackumulerat från årets början

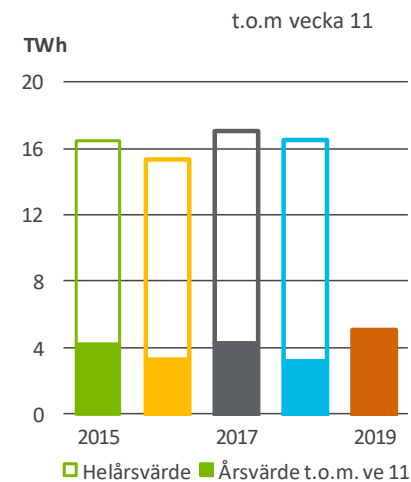
## Vattenkraft



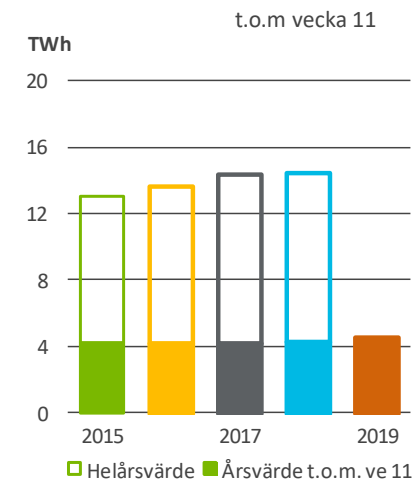
## Kärnkraft



## Vindkraft

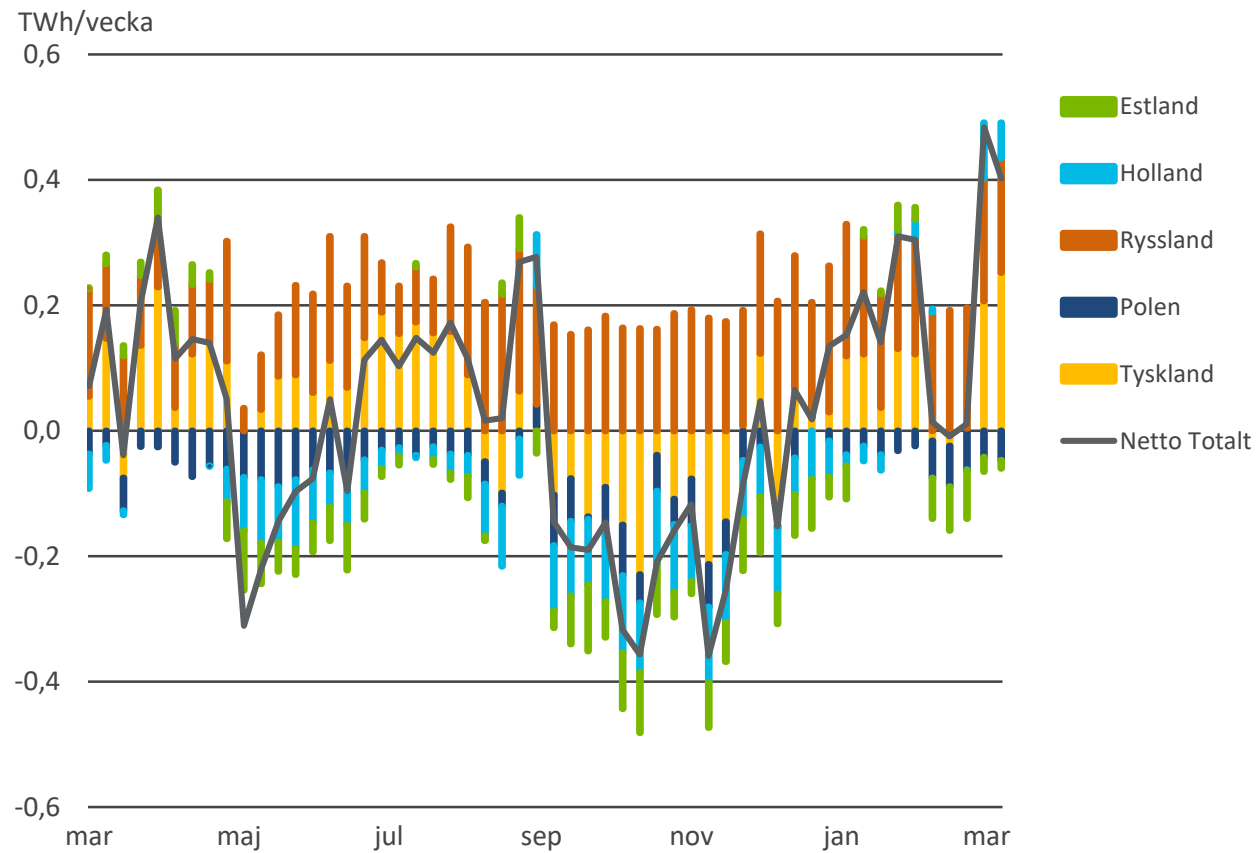


## Övrig värmekraft



källa: Energiföretagen

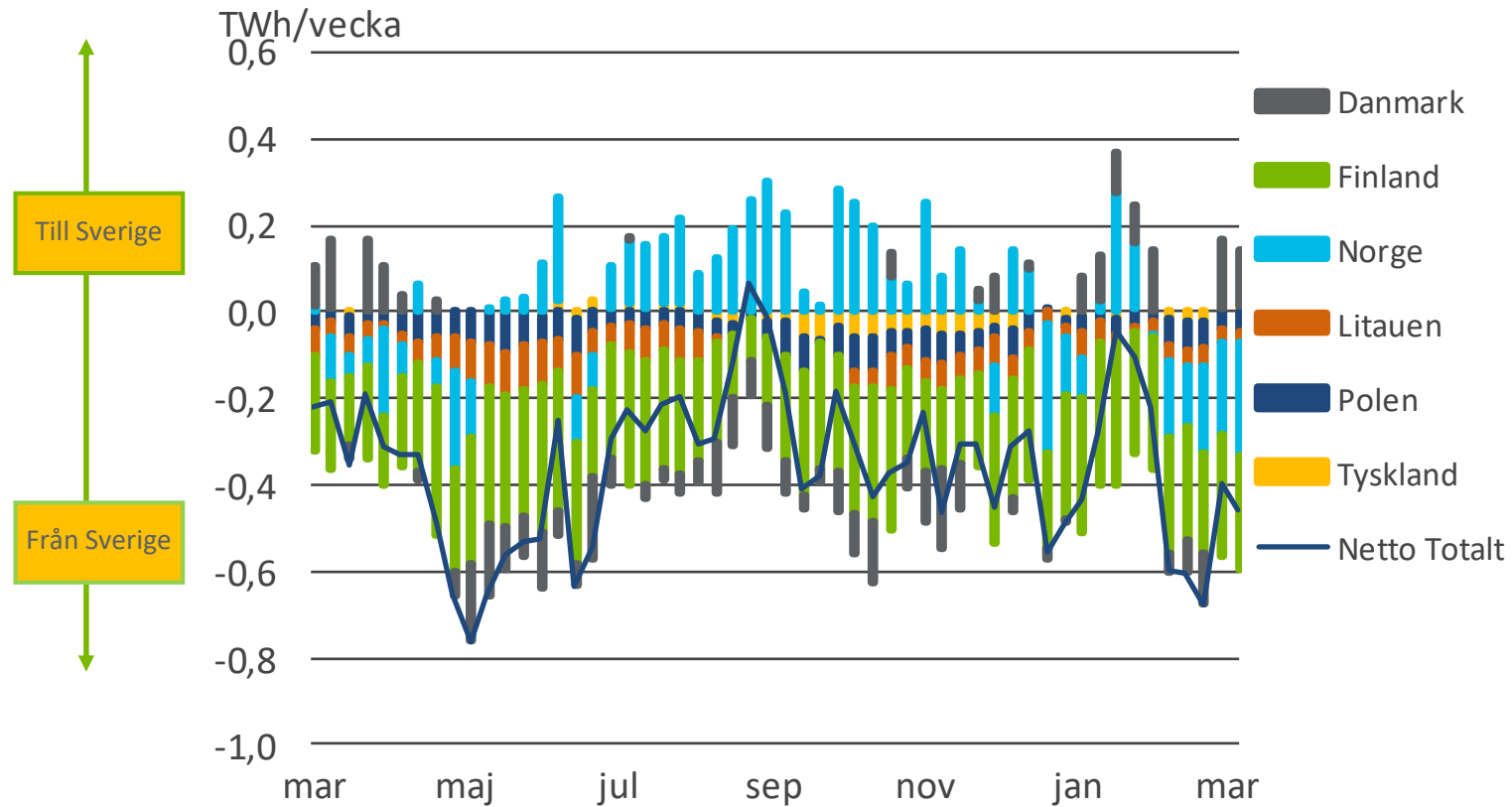
# Netto kraftflöden till och från Norden



Källa: Nord Pool Spot



# Netto kraftflöden till och ifrån Sverige



källa: Svenska kraftnät

# Vindkraftsproduktion i Sverige

veckovis

