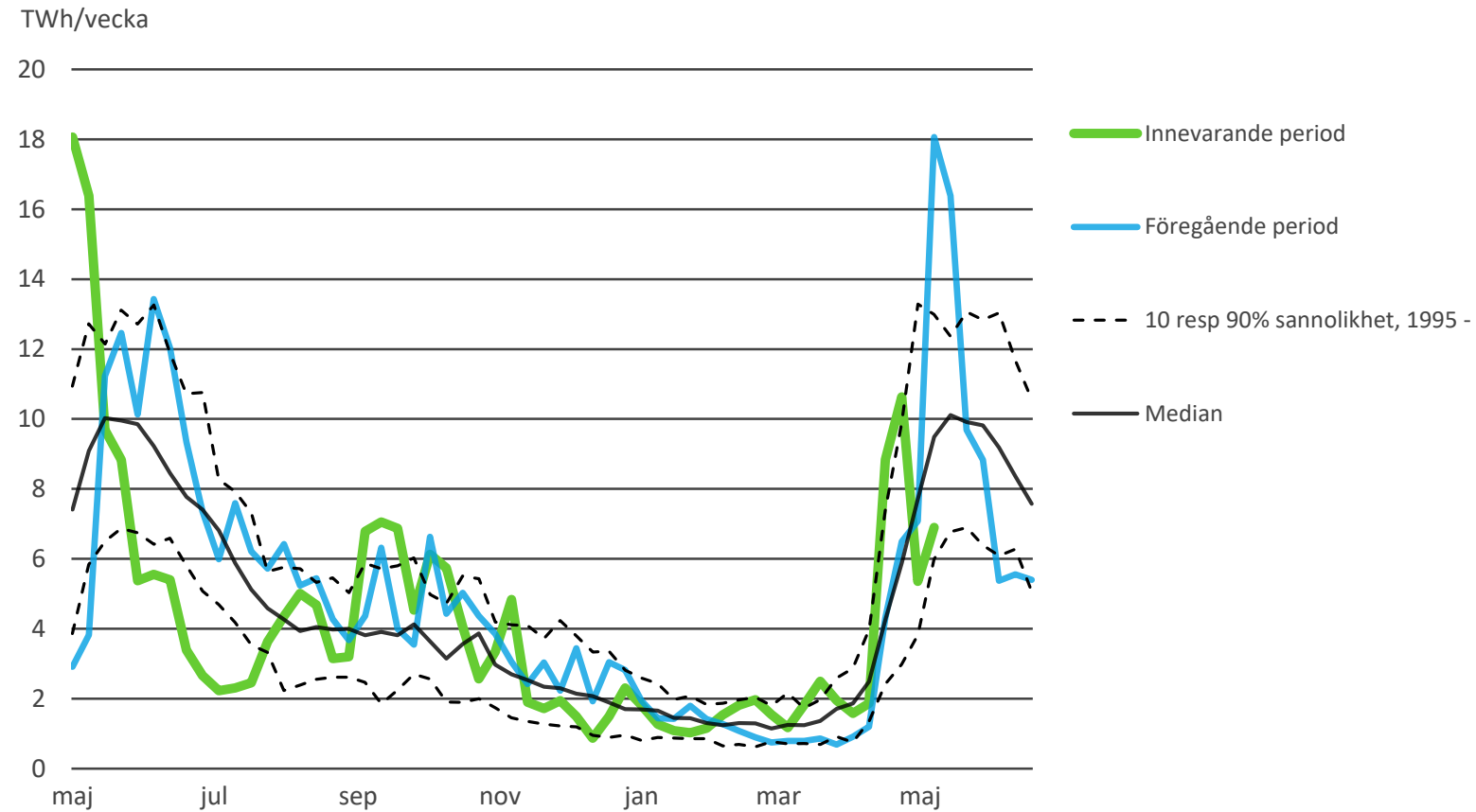


Total tillrinning i Norden

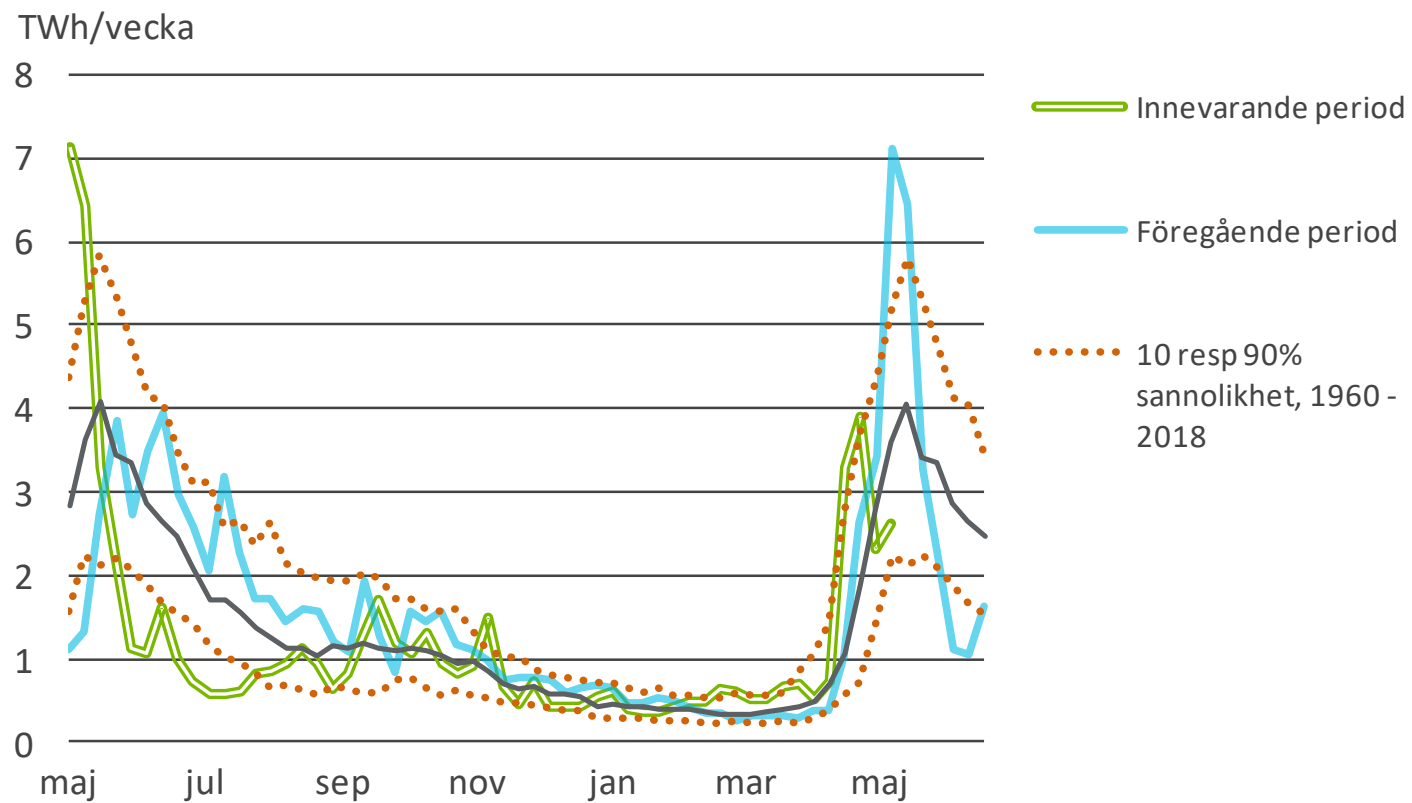
10 %, Median och 90 % sannolikhet 1995 - 2018



Källa: Nord Pool Spot och Energiföretagen

Total tillrinning i Sverige (ej spillkorrigerad)

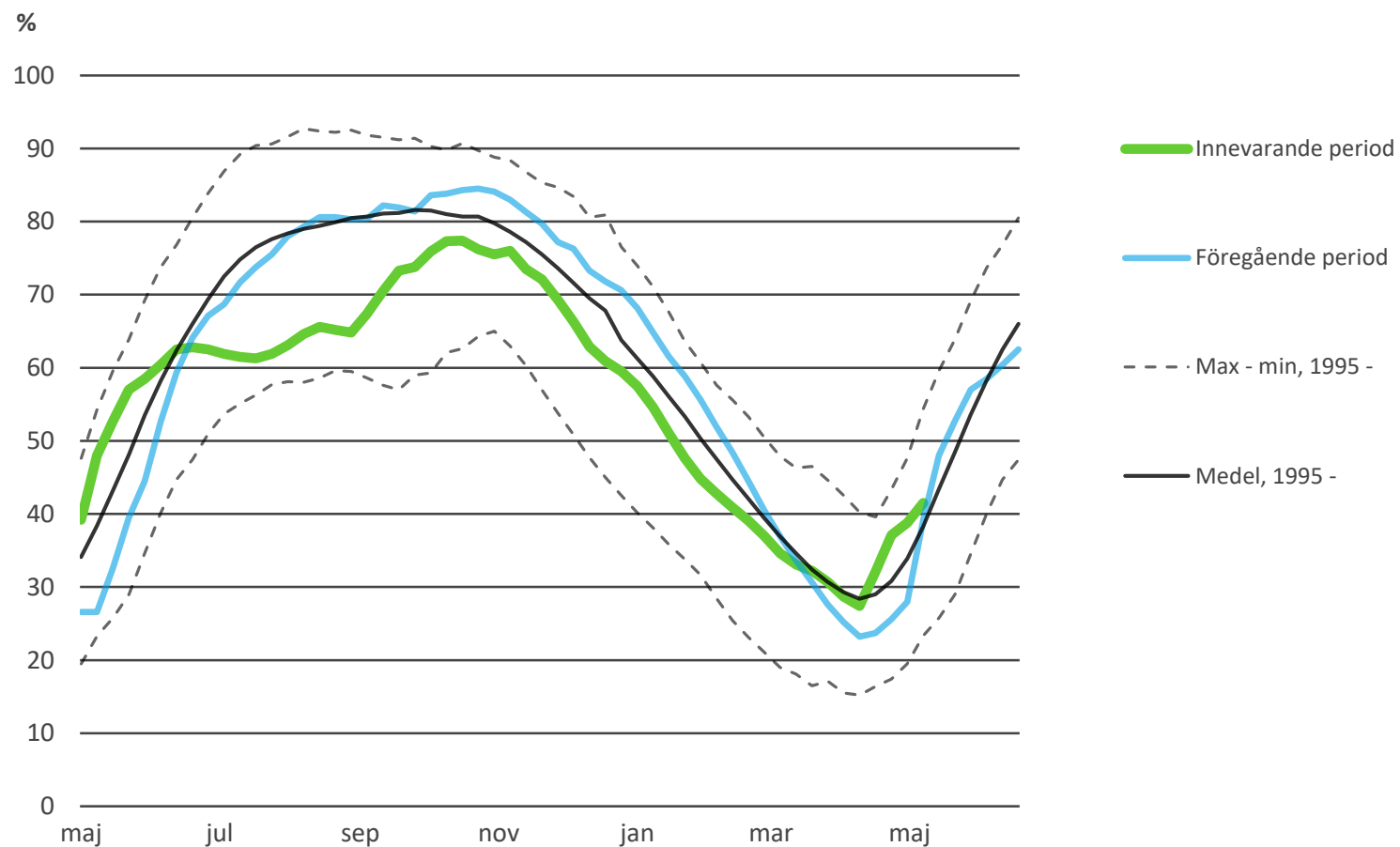
10 %, Median och 90 % sannolikhet 1960-2018



källa: Energiföretagen

Total fyllnadsgrad i Nordens vattenmagasin

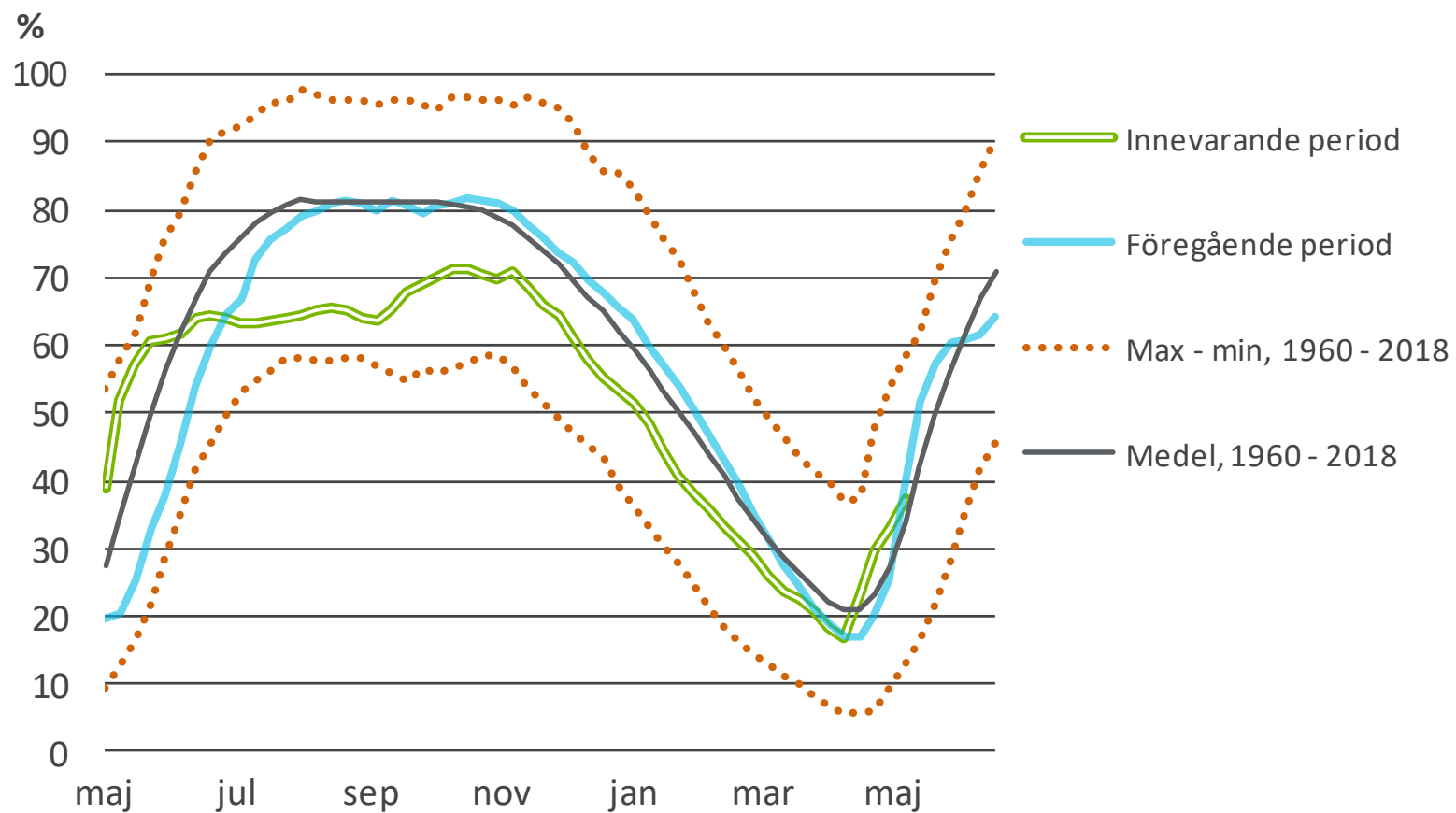
100 % = 121,2 TWh Max, min och medel 1995 - 2018



Källa: Nord Pool Spot och Energiföretagen

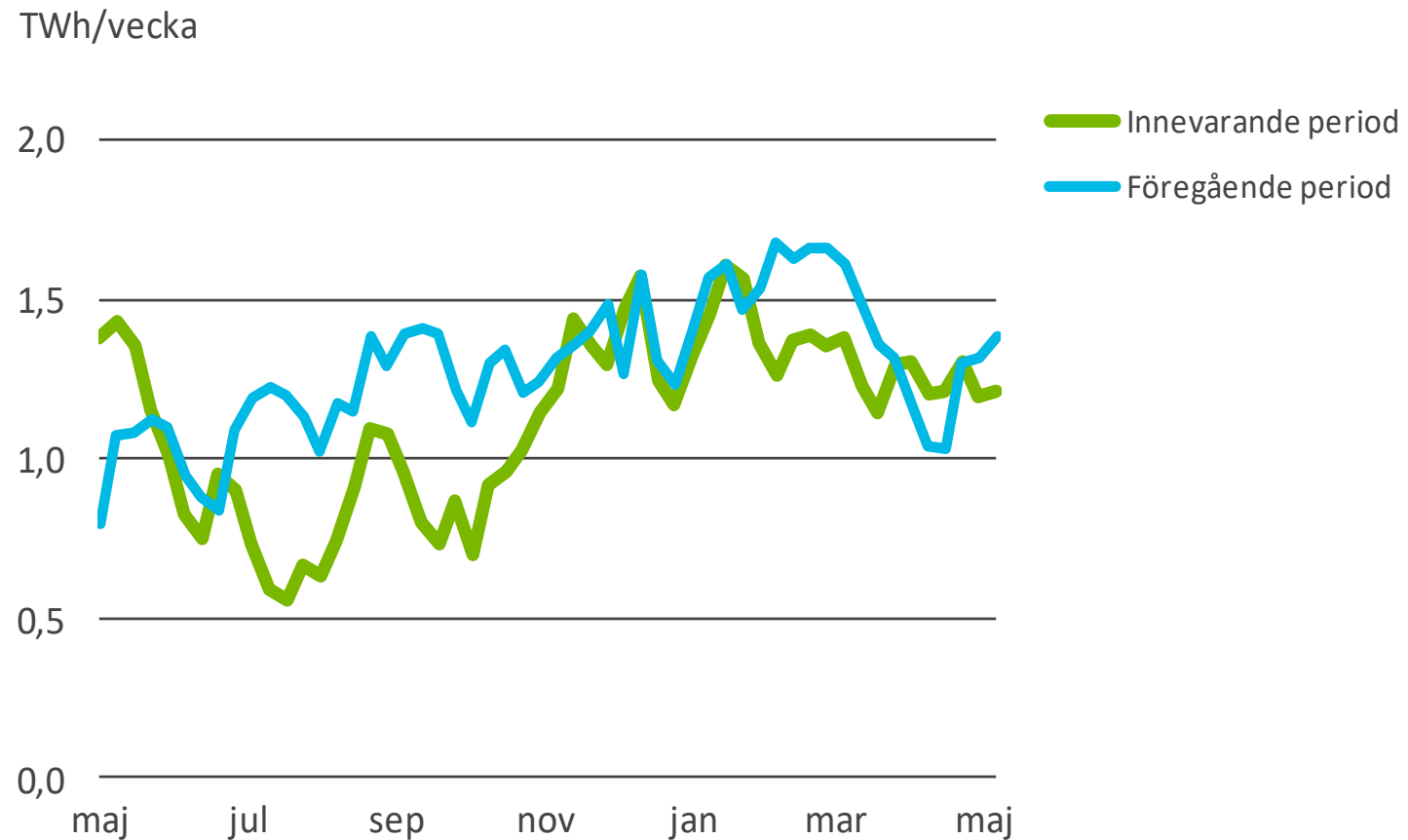
Total fyllnadsgrad i Sveriges vattenmagasin

100 % = 33,7 TWh Max, min och medel 1960-2018



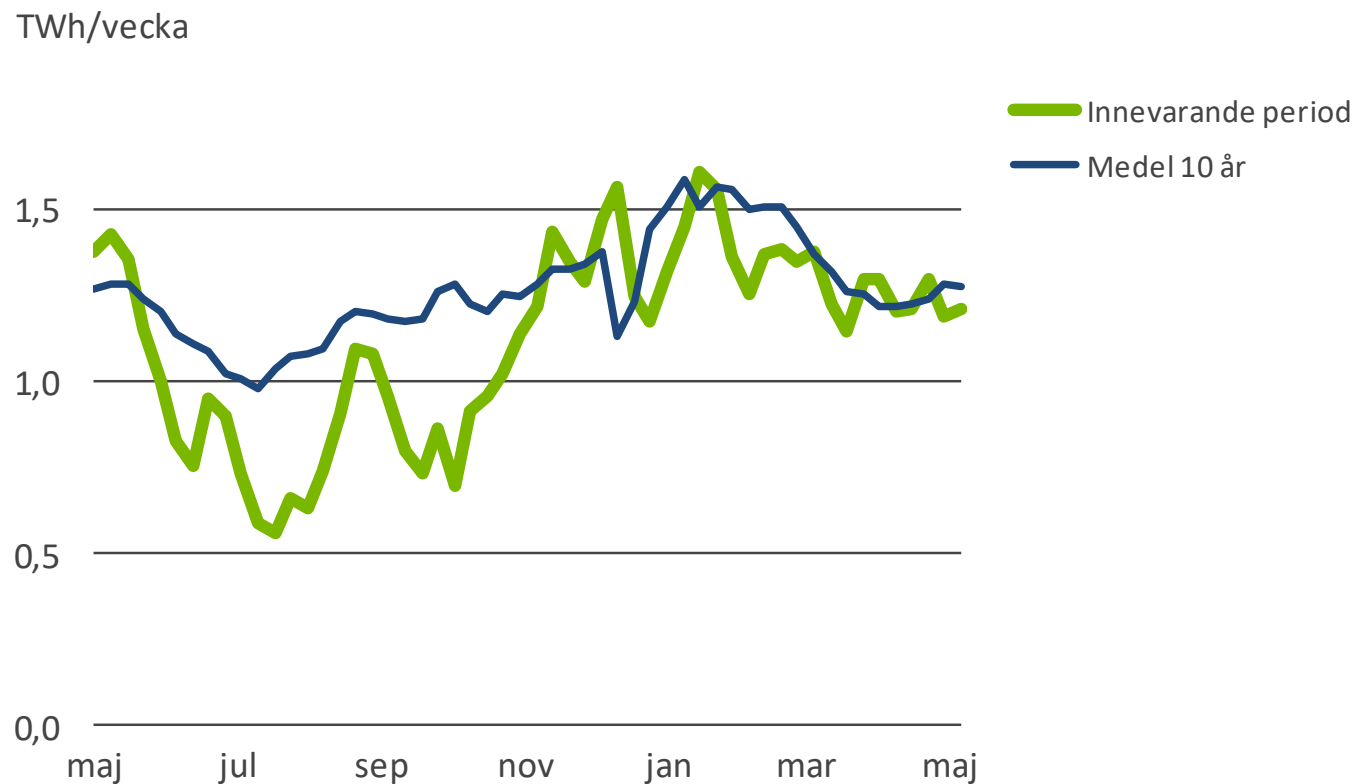
källa: Energiföretagen

Vattenkraftsproduktion i Sverige, veckovis



källa: Energiföretagen

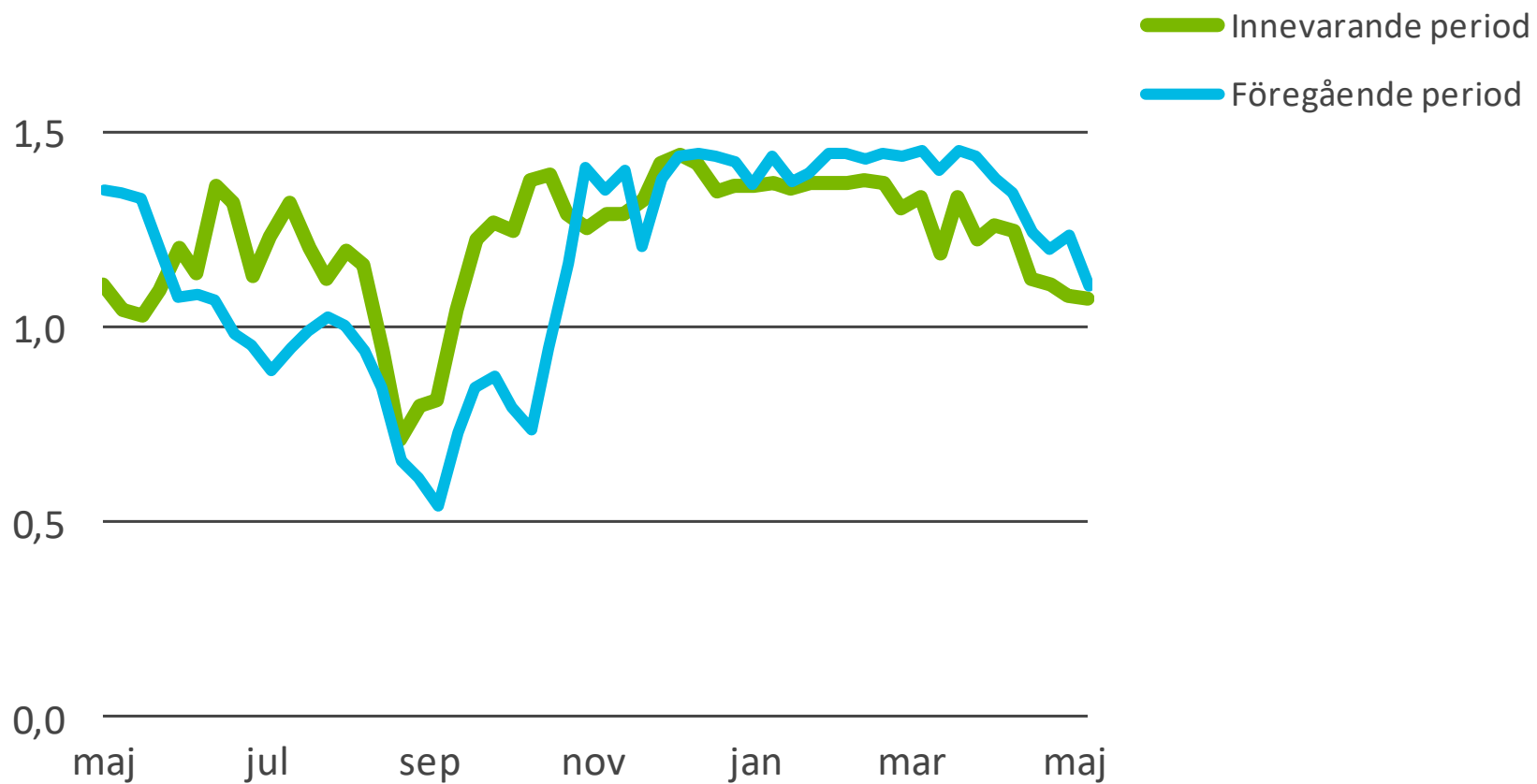
Vattenkraftsproduktion i Sverige i förhållande till medelvärde de senaste tio åren



källa: Energiföretagen

Kärnkraftsproduktion i Sverige, veckovis

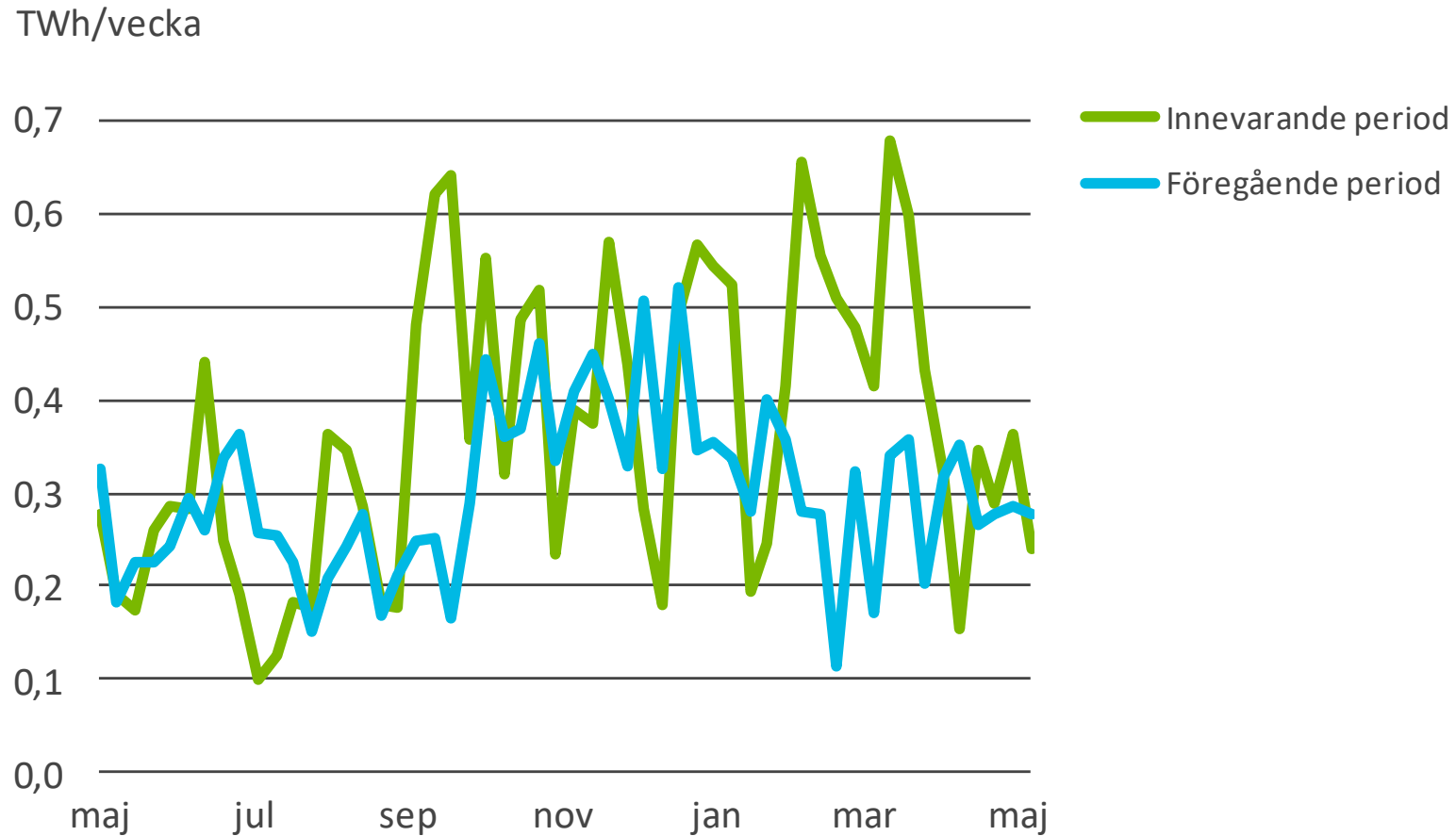
TWh/vecka



källa: Energiföretagen

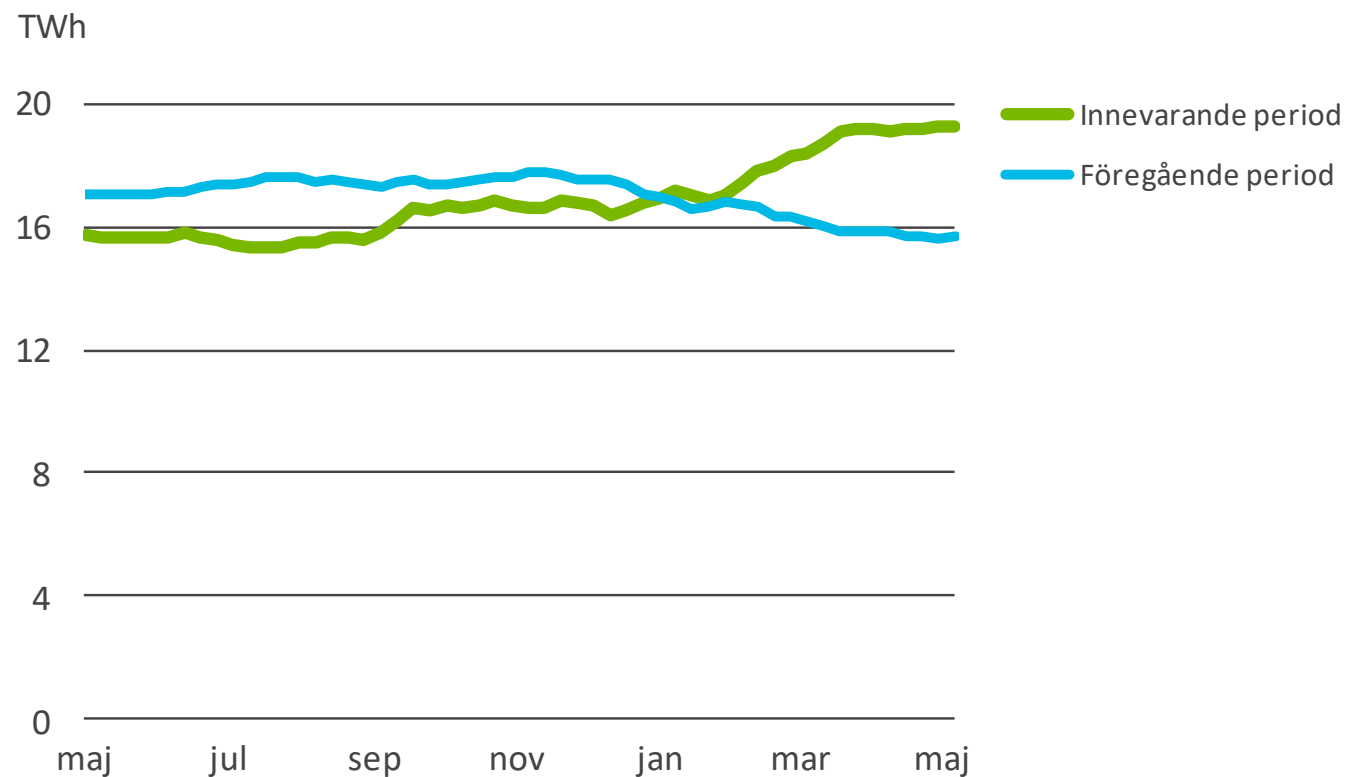
Vindkraftsproduktion i Sverige

veckovis



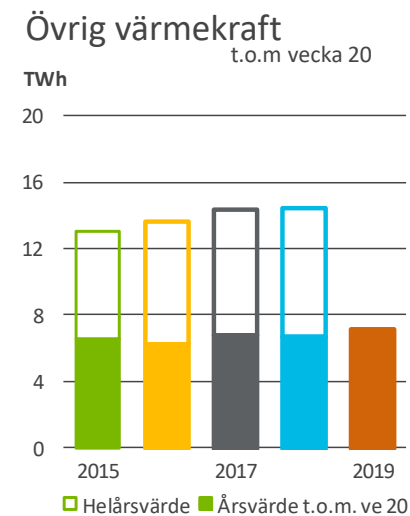
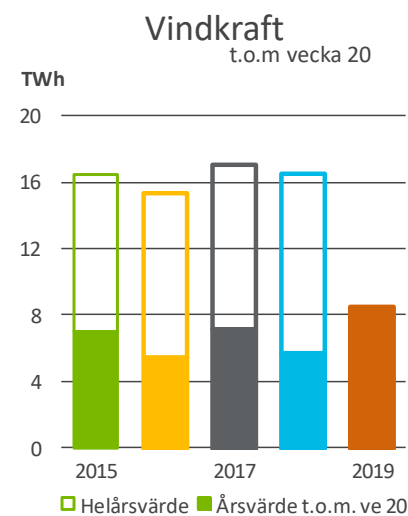
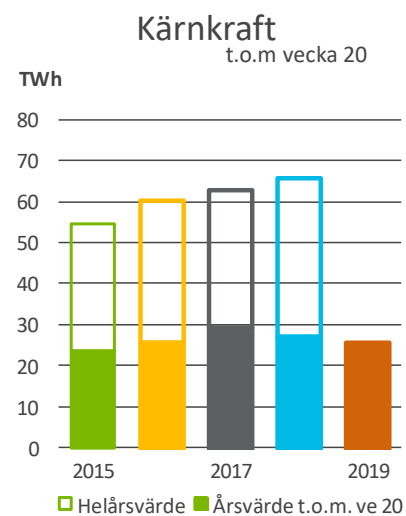
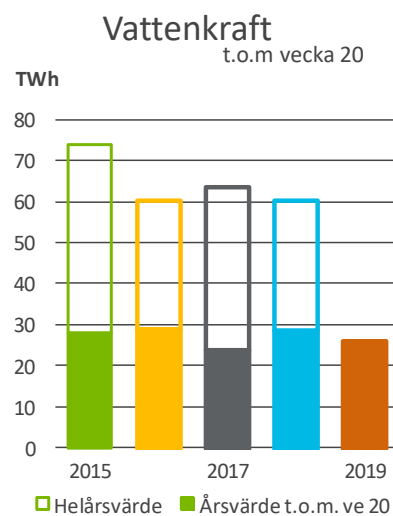
Vindkraftsproduktion i Sverige

rullande summa 52 veckor (årsvärde)



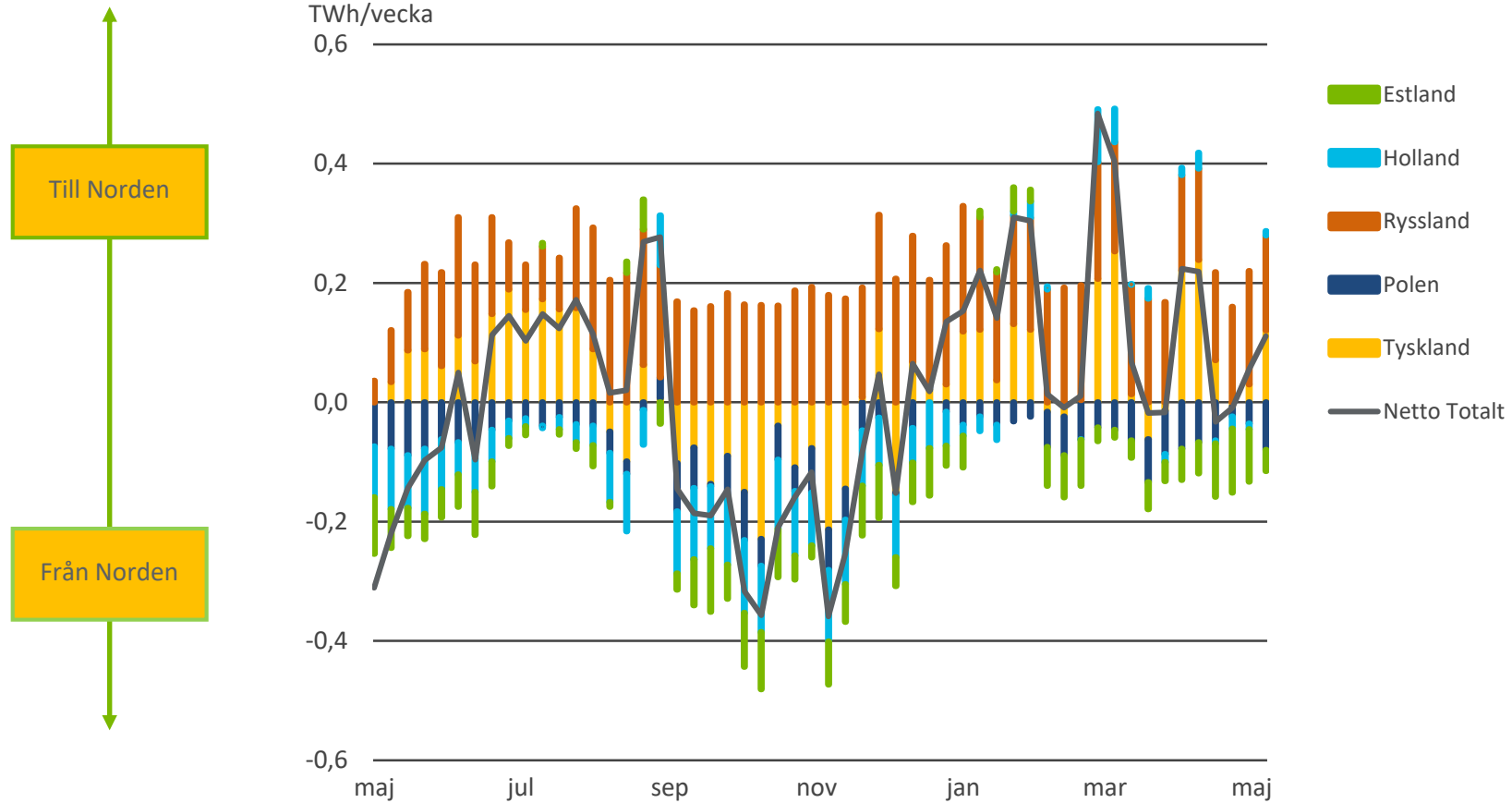
källa: Energiföretagen

Elproduktion i Sverige, ackumulerat från årets början



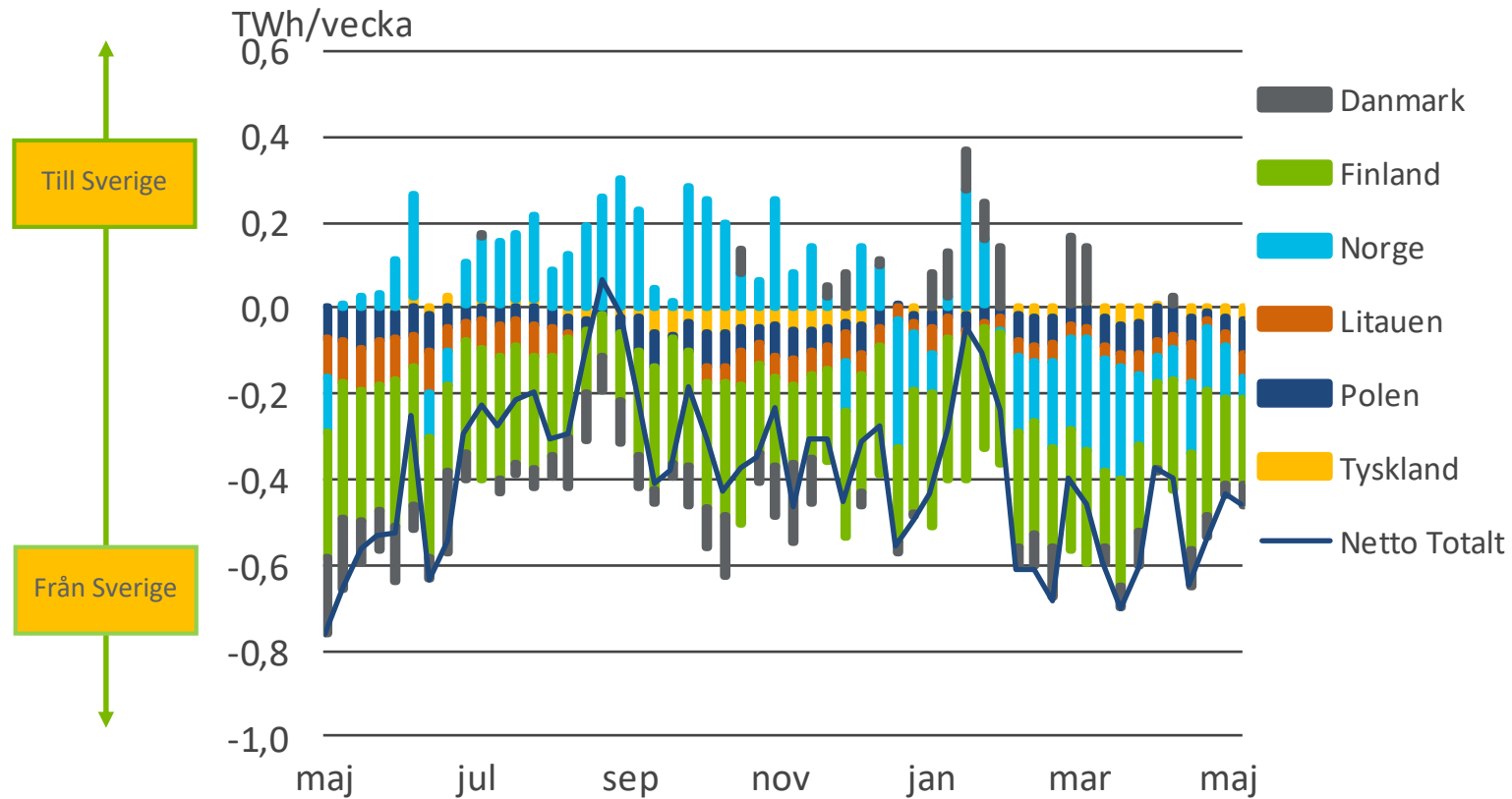
källa: Energiföretagen

Netto kraftflöden till och från Norden



Källa: Nord Pool Spot

Netto kraftflöden till och ifrån Sverige



källa: Svenska kraftnät