

2015-01-22

# Snödjup

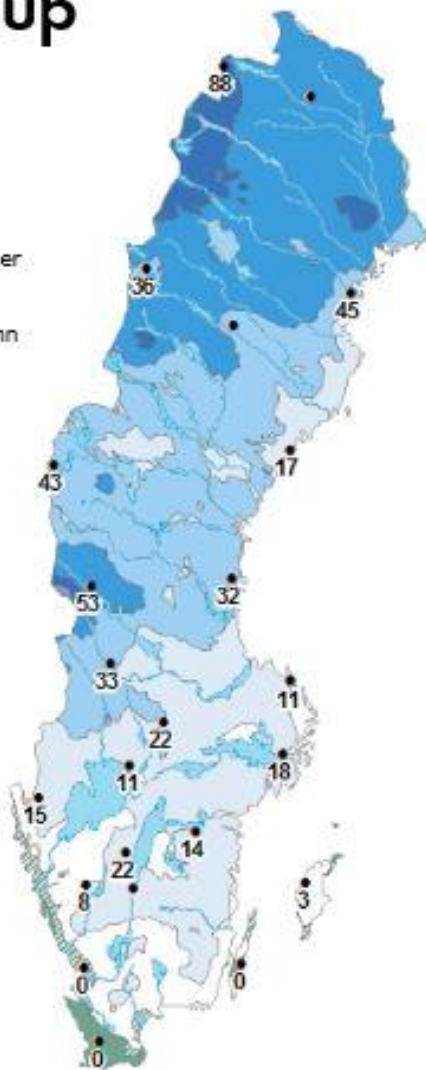
2015-01-22

[Mindre bild](#)

Visa i kartan:

- Vatten
- Observationer
- Ortnamn
- Stationsnamn

- över 200 cm
- 150-200 cm
- 100-150 cm
- 75-100 cm
- 50-75 cm
- 30-50 cm
- 10-30 cm
- 3-10 cm
- >0-3 cm
- Barmark



2015-02-19

# Snödjup

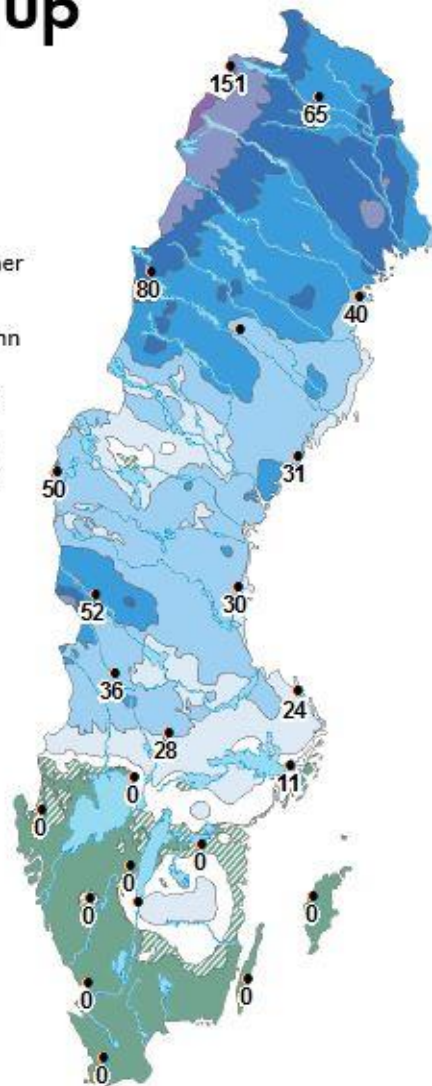
2015-02-19

[Mindre bild](#)

Visa i kartan:

- Vatten
- Observationer
- Ortnamn
- Stationsnamn

- över 200 cm
- 150-200 cm
- 100-150 cm
- 75-100 cm
- 50-75 cm
- 30-50 cm
- 10-30 cm
- 3-10 cm
- >0-3 cm
- Barmark



2015-03-19

# Snödjup

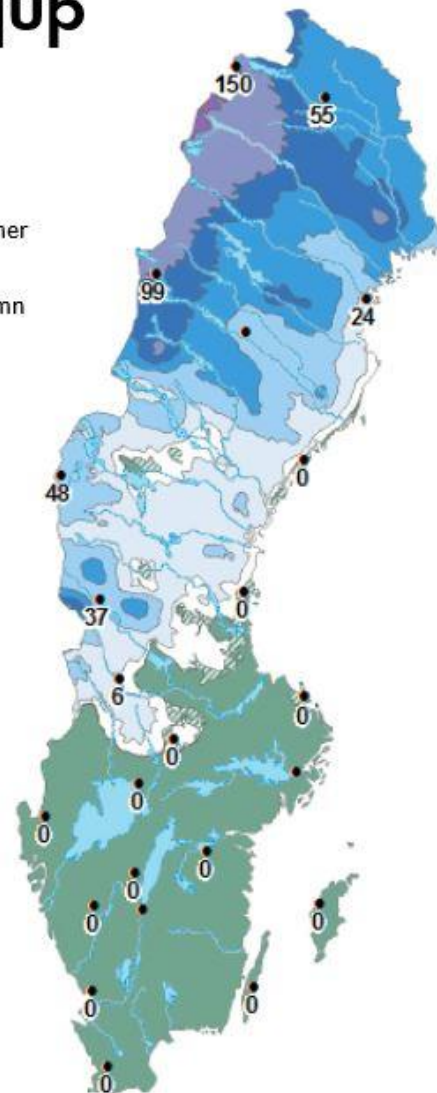
2015-03-19

[Mindre bild](#)

Visa i kartan:

- Vatten
- Observationer
- Ortnamn
- Stationsnamn

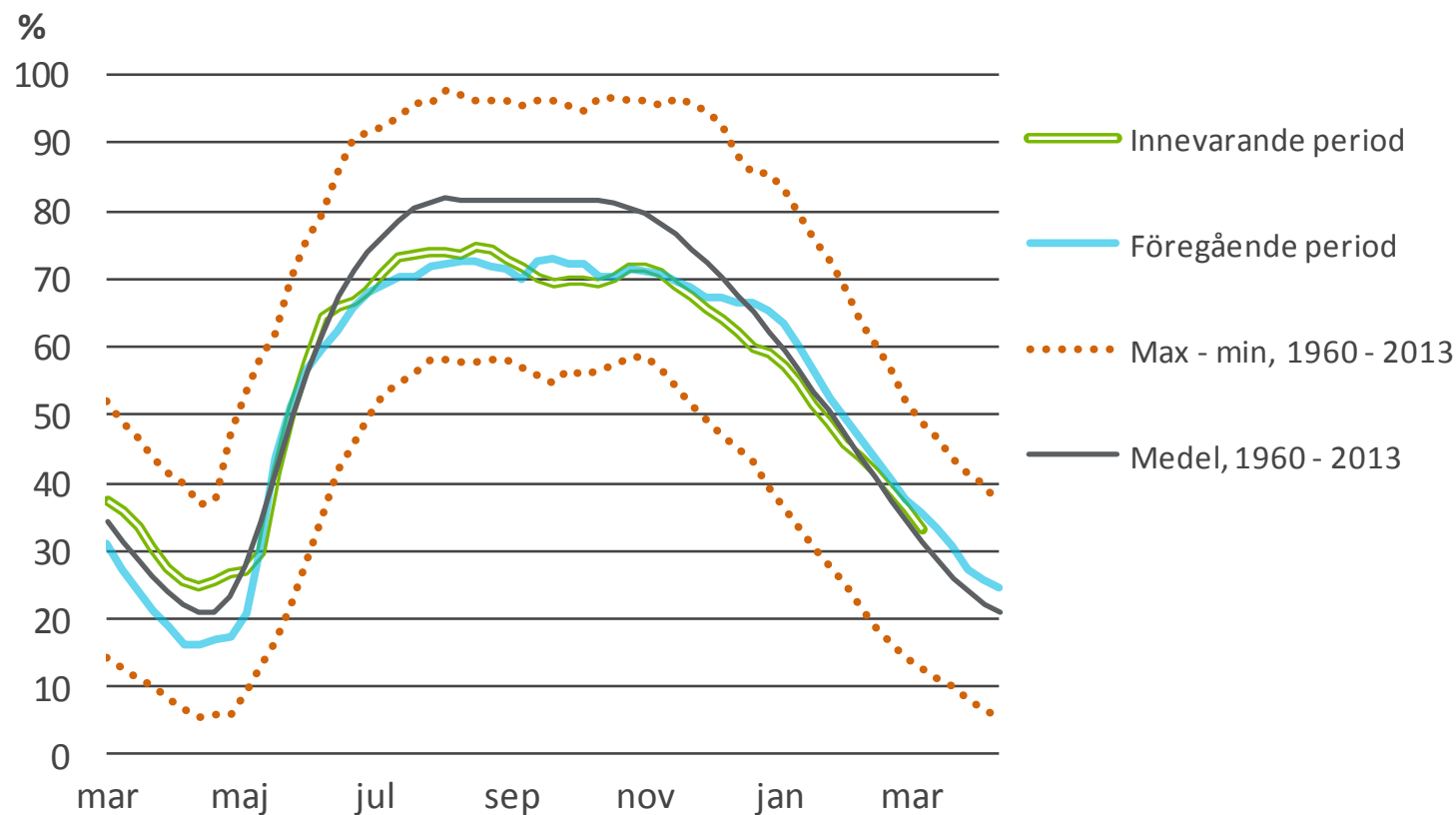
- över 200 cm
- 150-200 cm
- 100-150 cm
- 75-100 cm
- 50-75 cm
- 30-50 cm
- 10-30 cm
- 3-10 cm
- >0-3 cm
- Barmark



Källa: SMHI

# Total fyllnadsgrad i Sveriges vattenmagasin

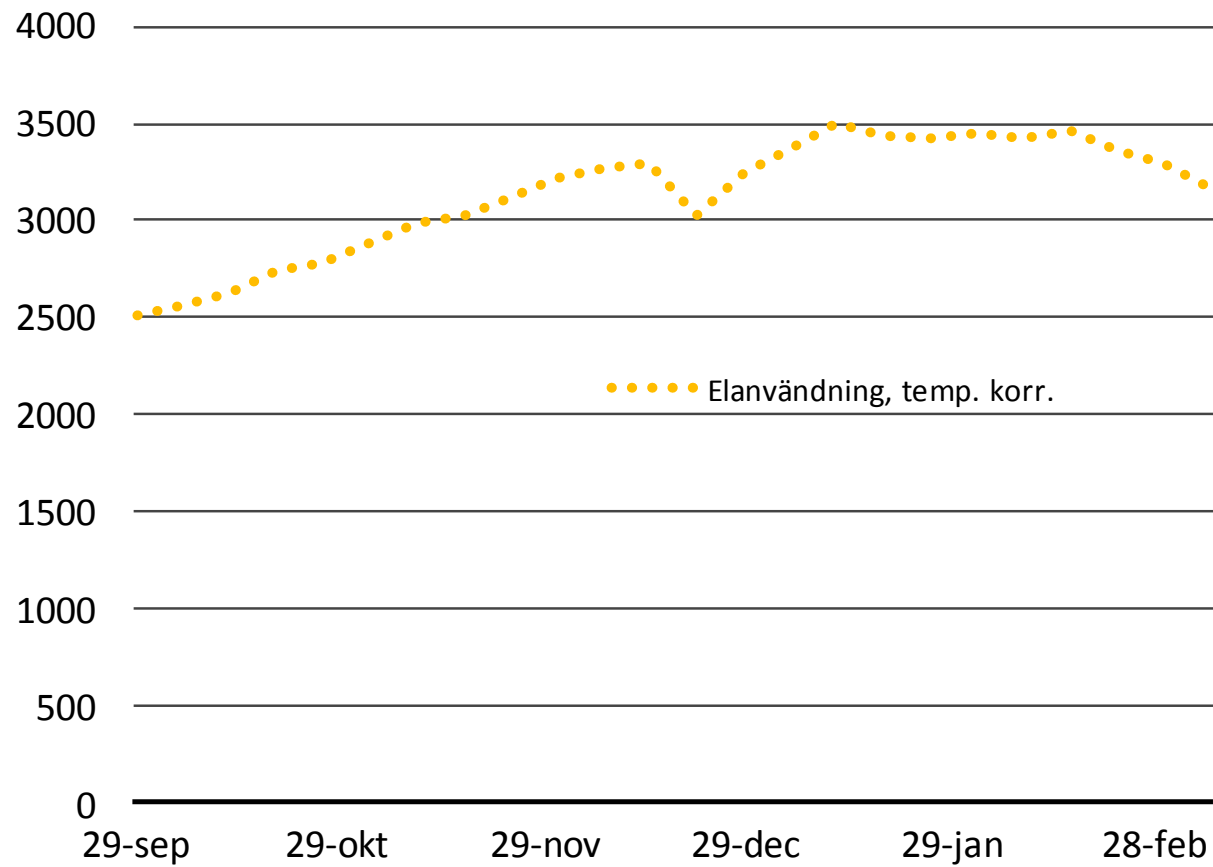
100 % = 33,7 TWh Max, min och medel 1960-2013



källa: Svensk Energi

# Elanvändning i Sverige

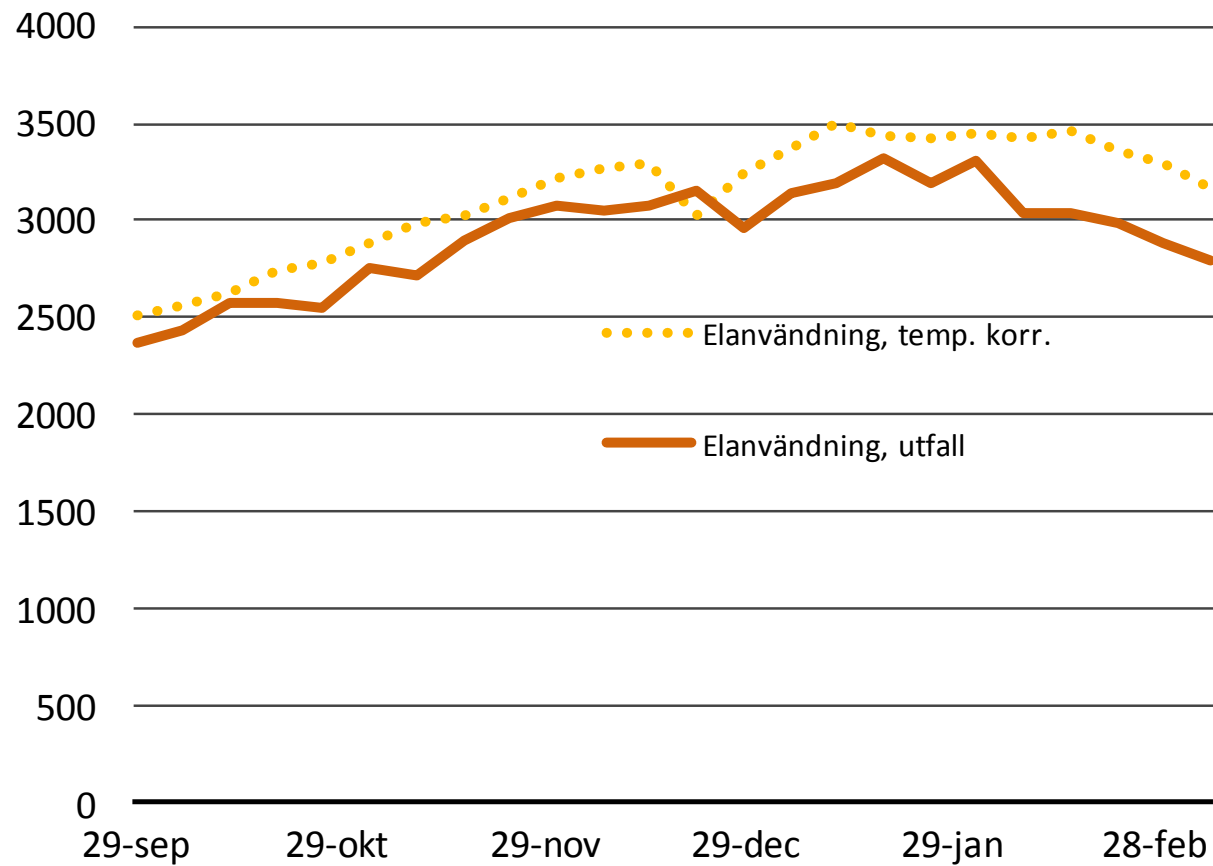
GWh/vecka



Källa: Svensk Energi

# Elanvändning i Sverige

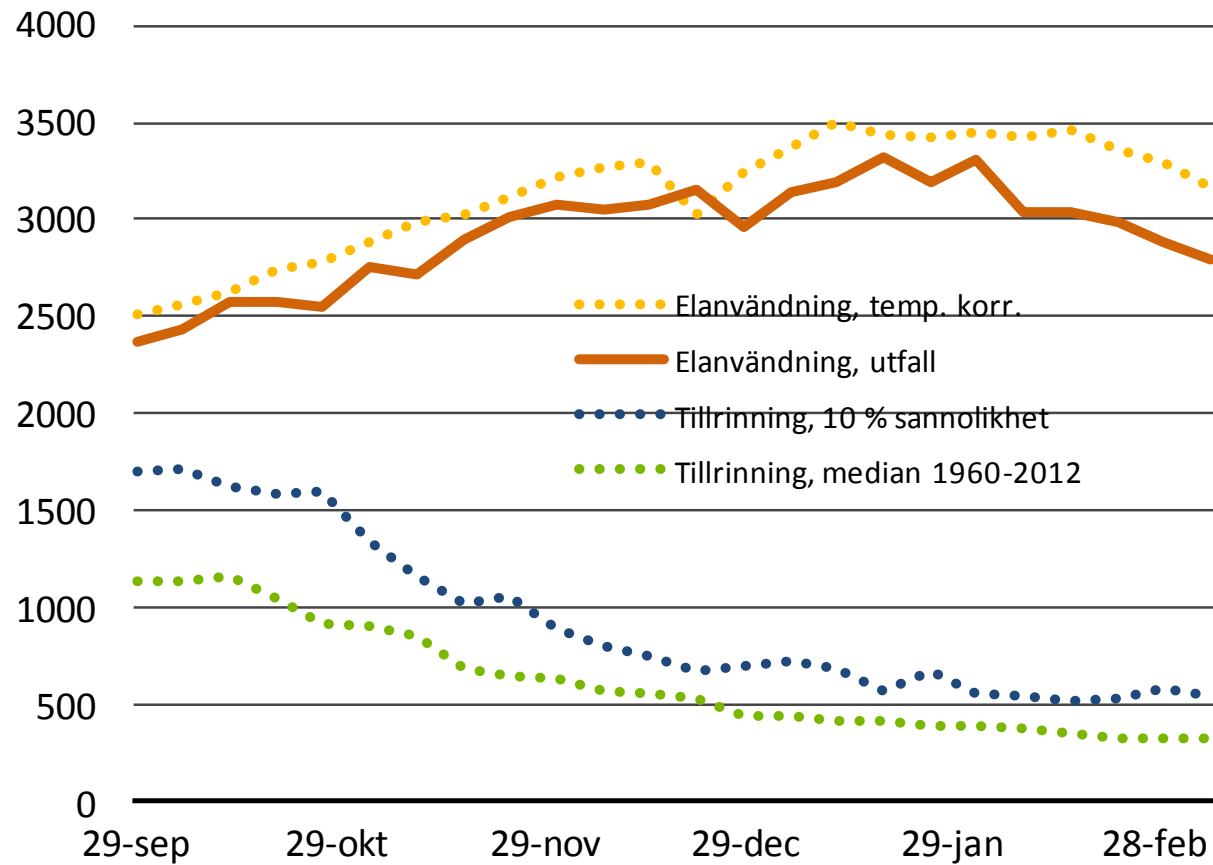
GWh/vecka



Källa: Svensk Energi

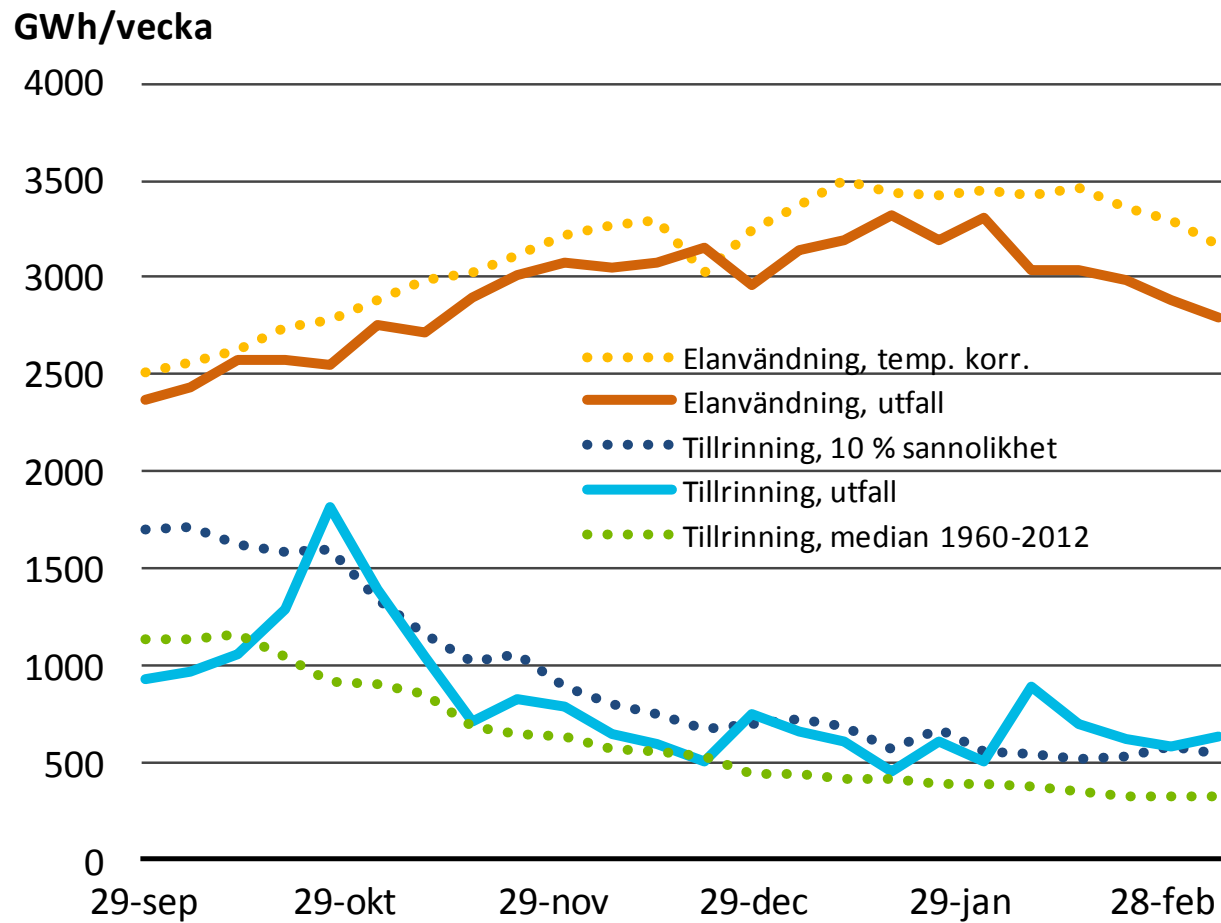
# Elanvändning och tillrinning i Sverige

GWh/vecka



Källa: Svensk Energi

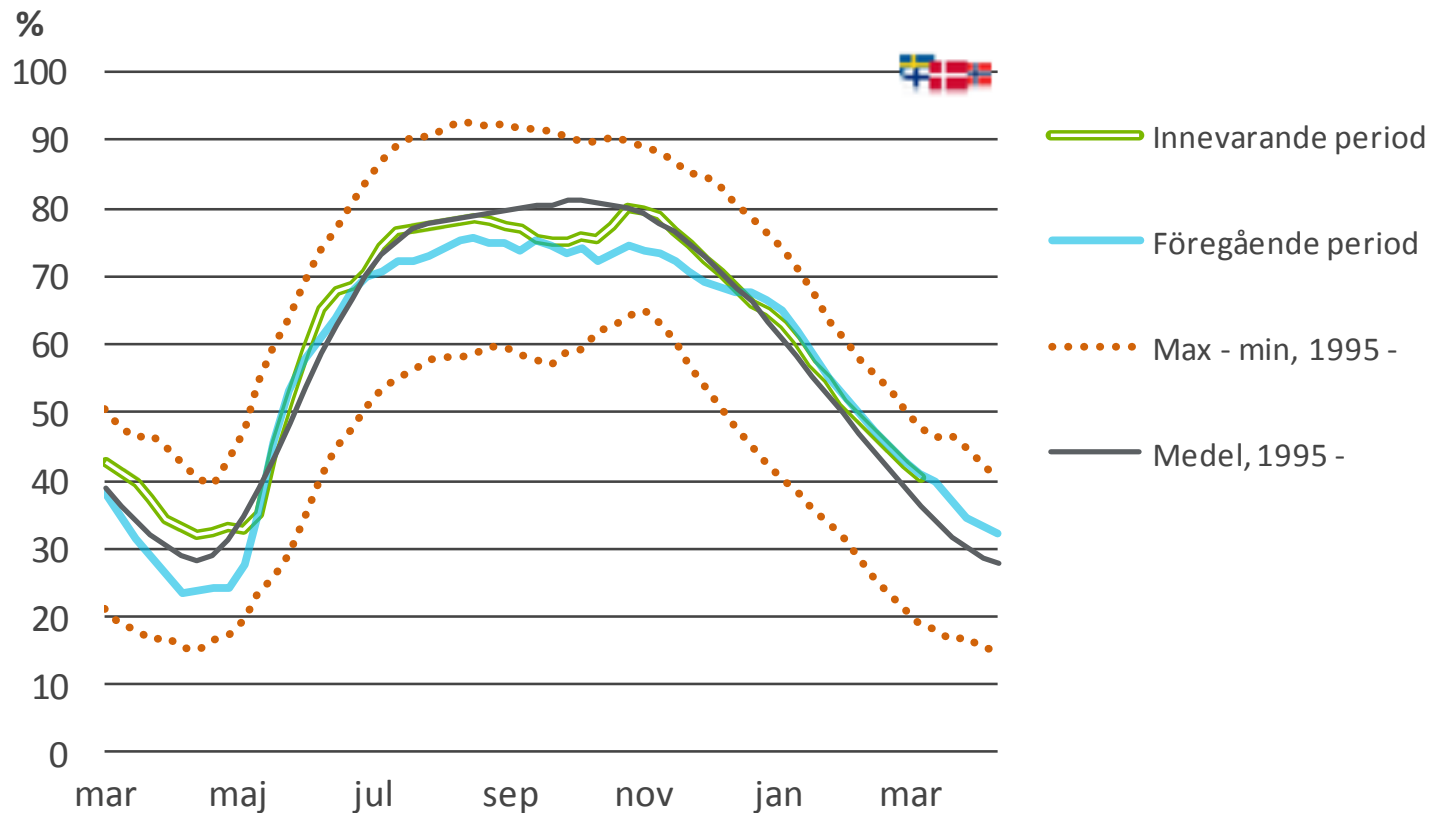
# Elanvändning och tillrinning i Sverige



Källa: Svensk Energi

# Total fyllnadsgrad i Nordens vattenmagasin

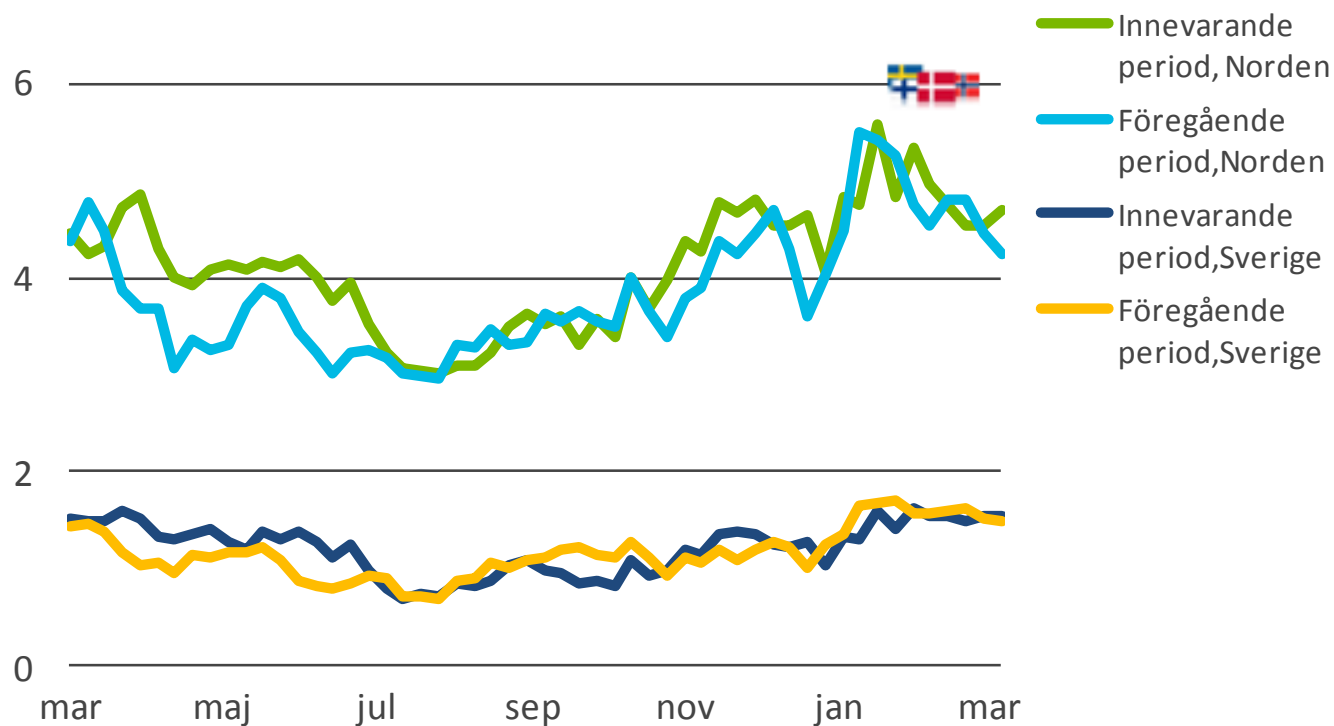
100 % = 121,2 TWh Max, min och medel 1995 -



Källa: Nord Pool Spot och Svensk Energi

# Vattenkraftsproduktion i Norden och Sverige per vecka

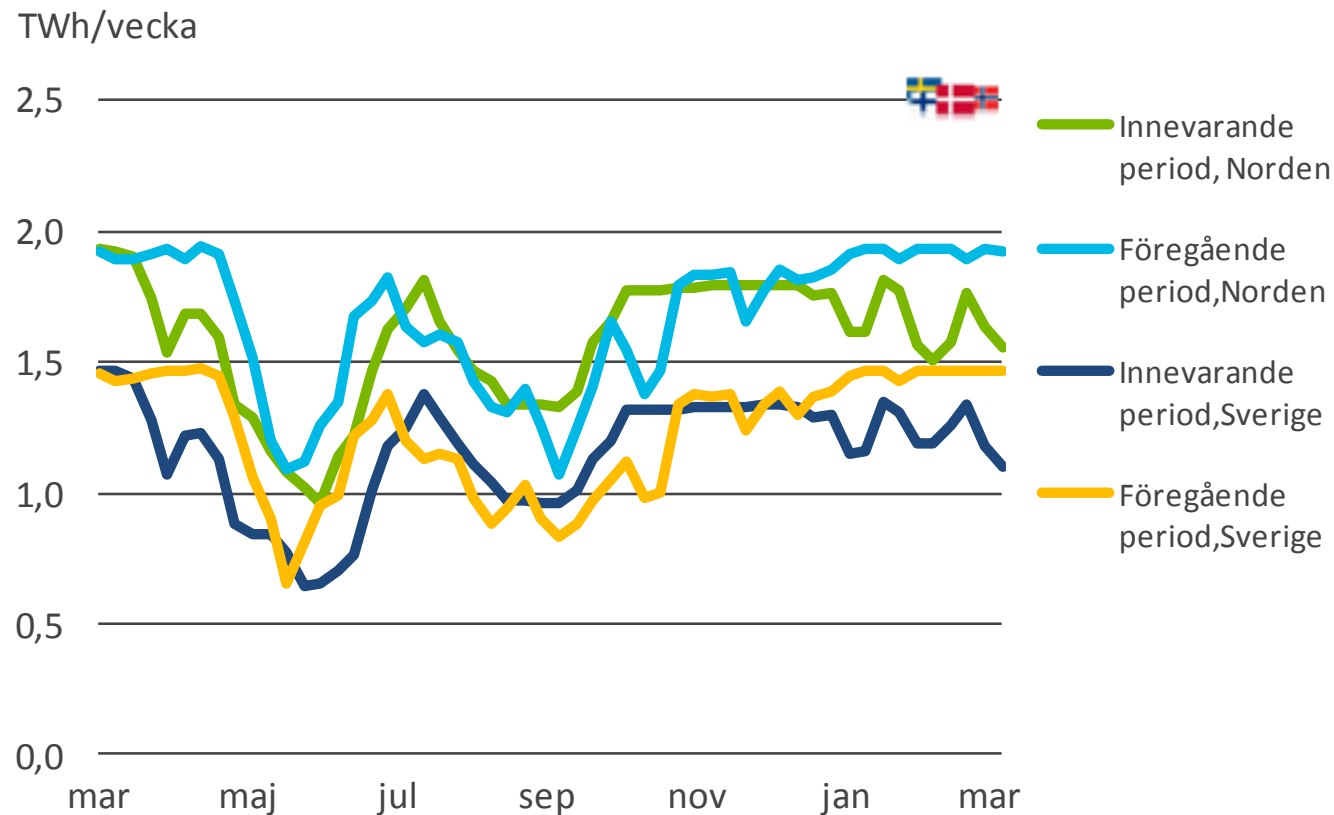
TWh/vecka



Källa: Nord Pool Spot och Svensk Energi



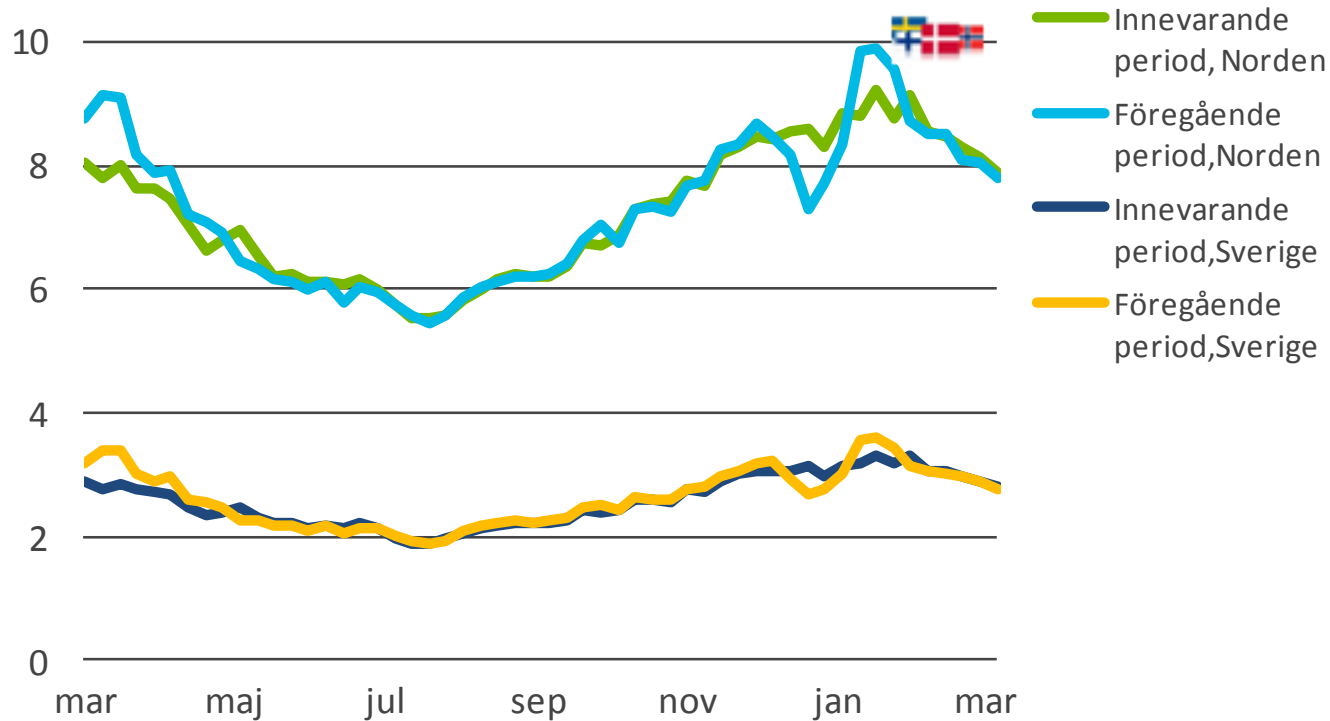
# Kärnkraftsproduktion i Norden och Sverige per vecka



Källa: Nord Pool Spot och Svensk Energi

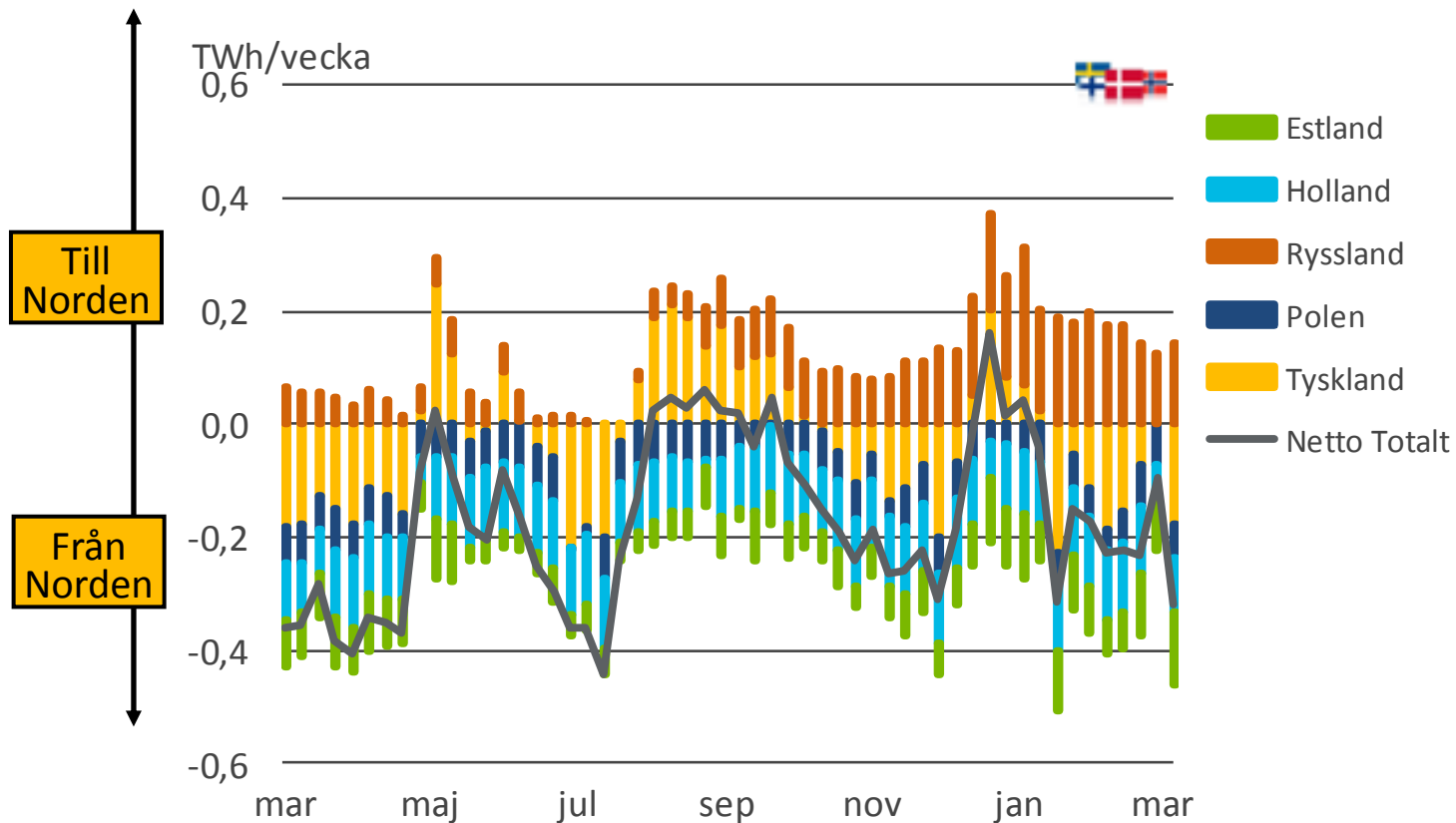
# Total elanvändning i Norden och Sverige

TWh/vecka



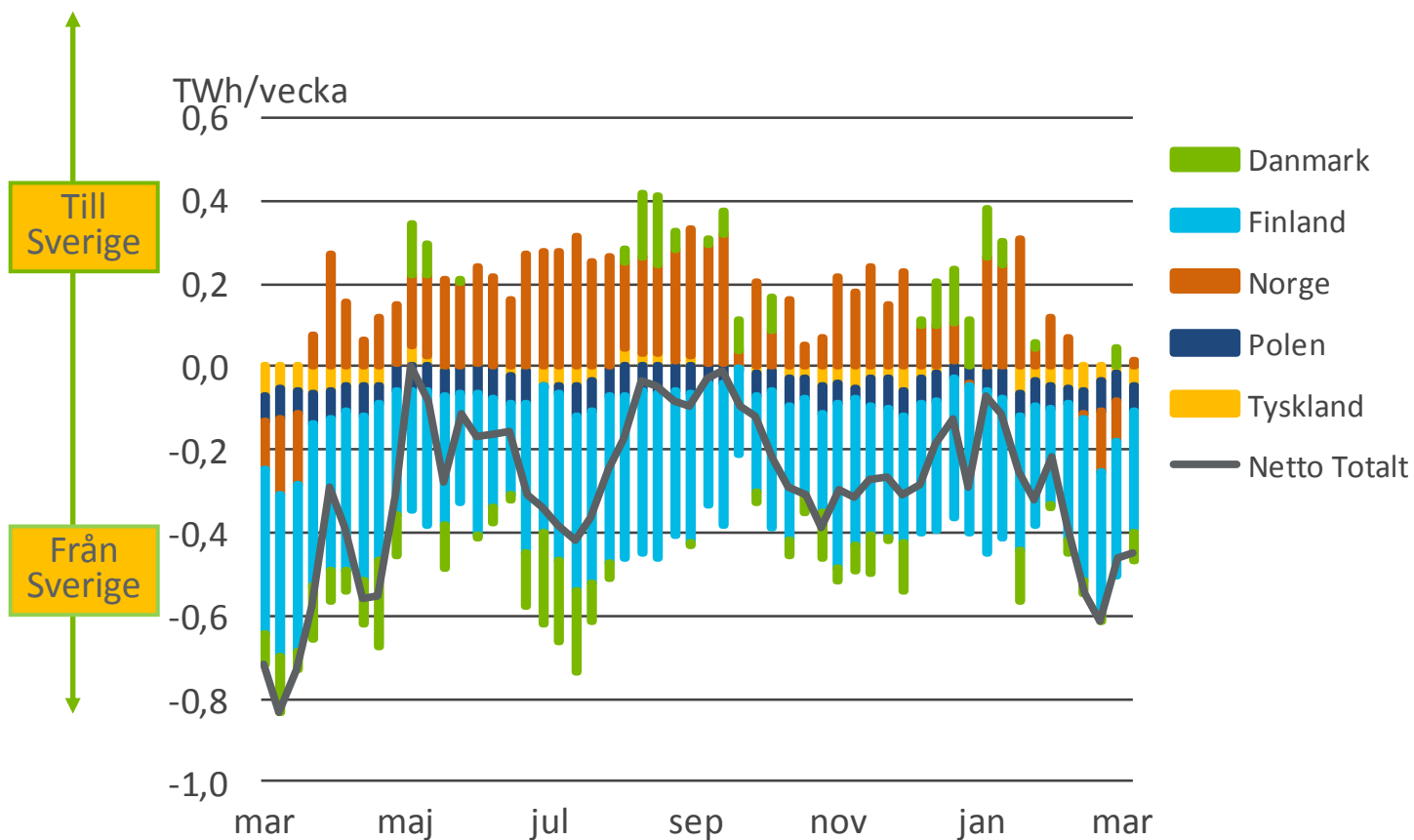
Källa: Nord Pool Spot och Svensk Energi

# Netto kraftflöden till och från Norden



Källa: Nord Pool Spot

# Netto kraftflöden till och ifrån Sverige



källa: Svenska Kraftnät