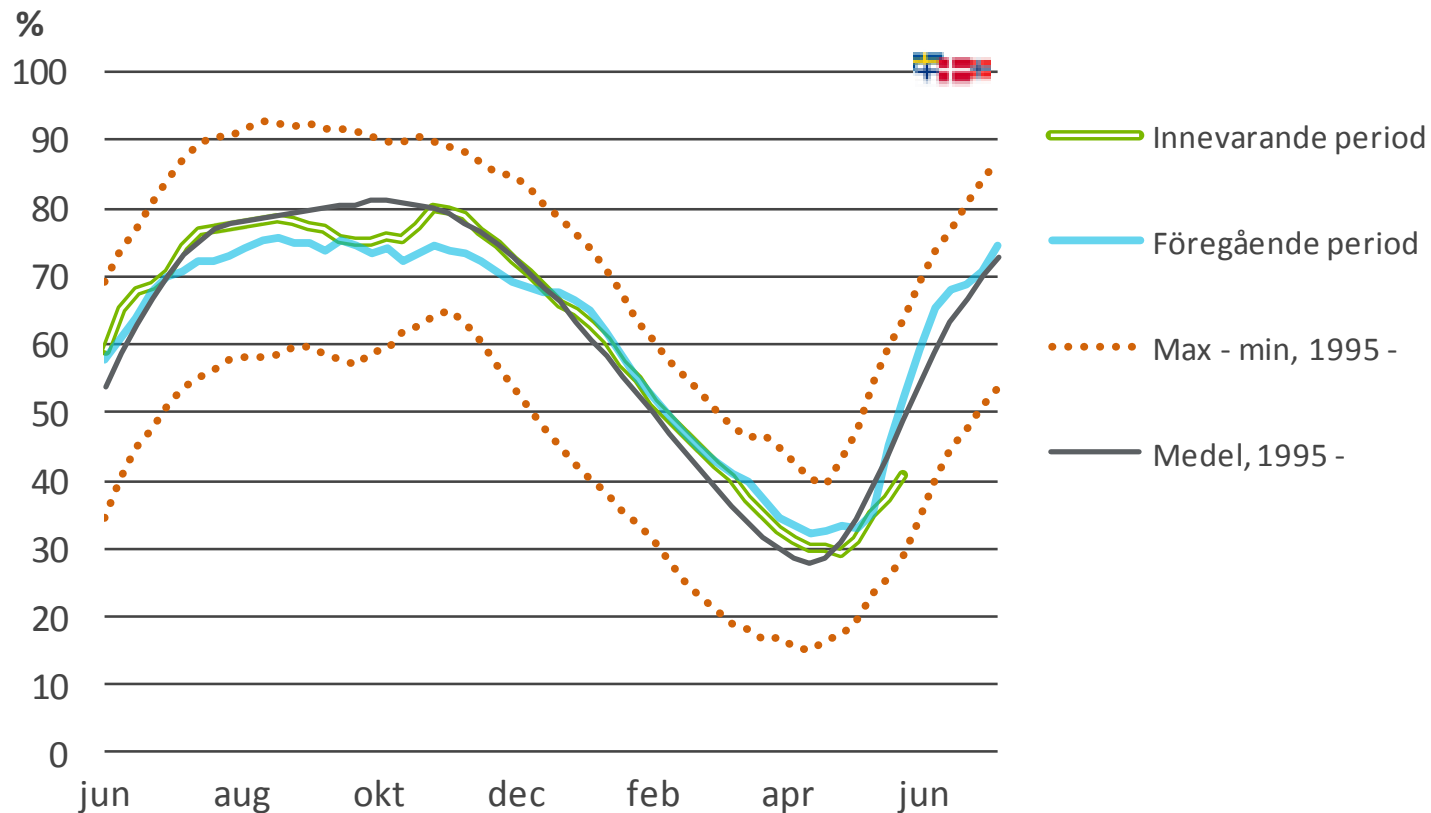


# Total fyllnadsgrad i Nordens vattenmagasin

100 % = 121,2 TWh Max, min och medel 1995 -



Källa: Nord Pool Spot och Svensk Energi

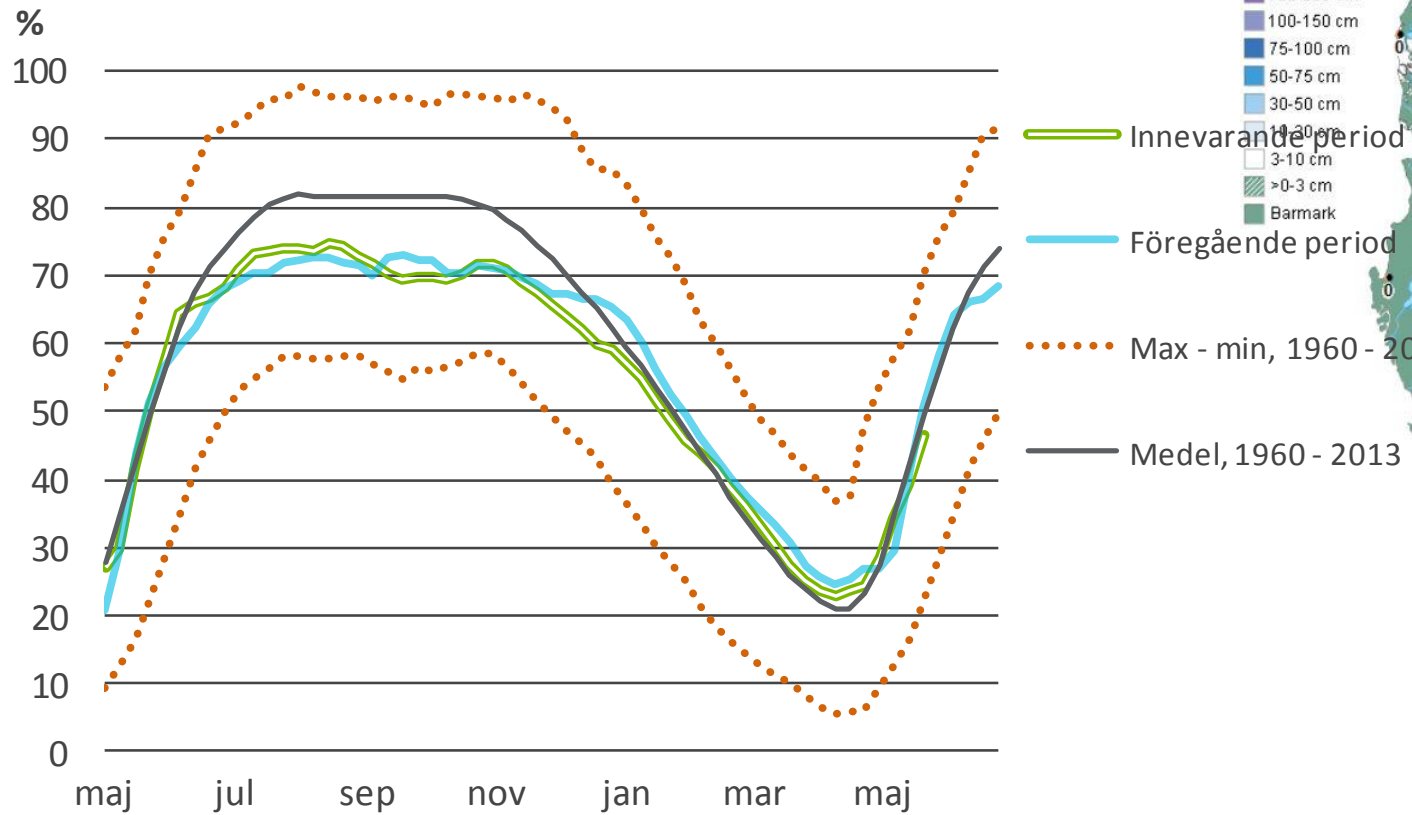
- Vatten
- Observationer
- Ortsnamn
- Stationsnamn

- över 200 cm
- 150-200 cm
- 100-150 cm
- 75-100 cm
- 50-75 cm
- 30-50 cm
- 10-30 cm
- 3-10 cm
- >0-3 cm
- Barmark



## Total fyllnadsgrad i Sveriges vattenmagasin

100 % = 33,7 TWh Max, min och medel 1960-2013

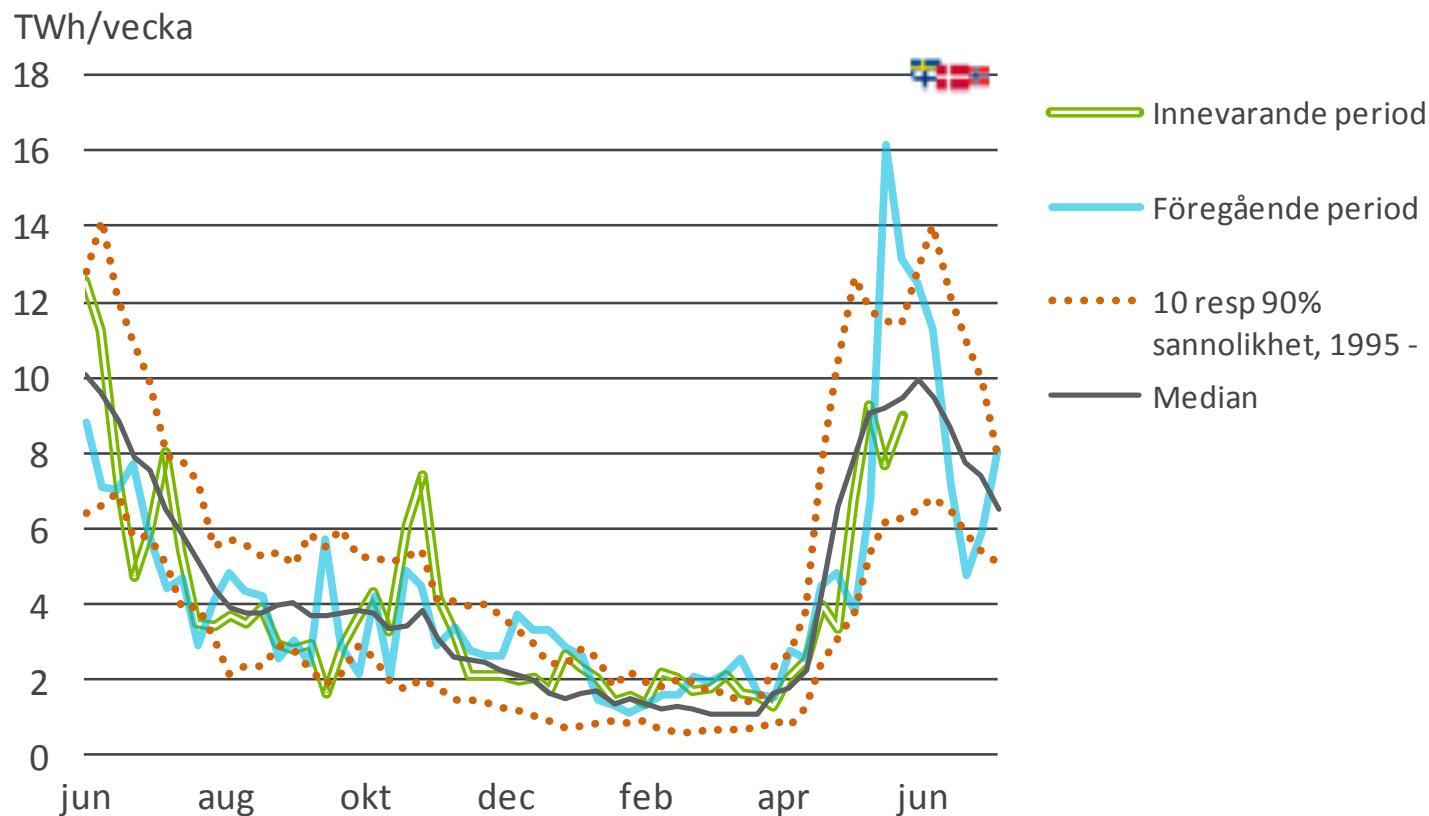


källa: Svensk Energi



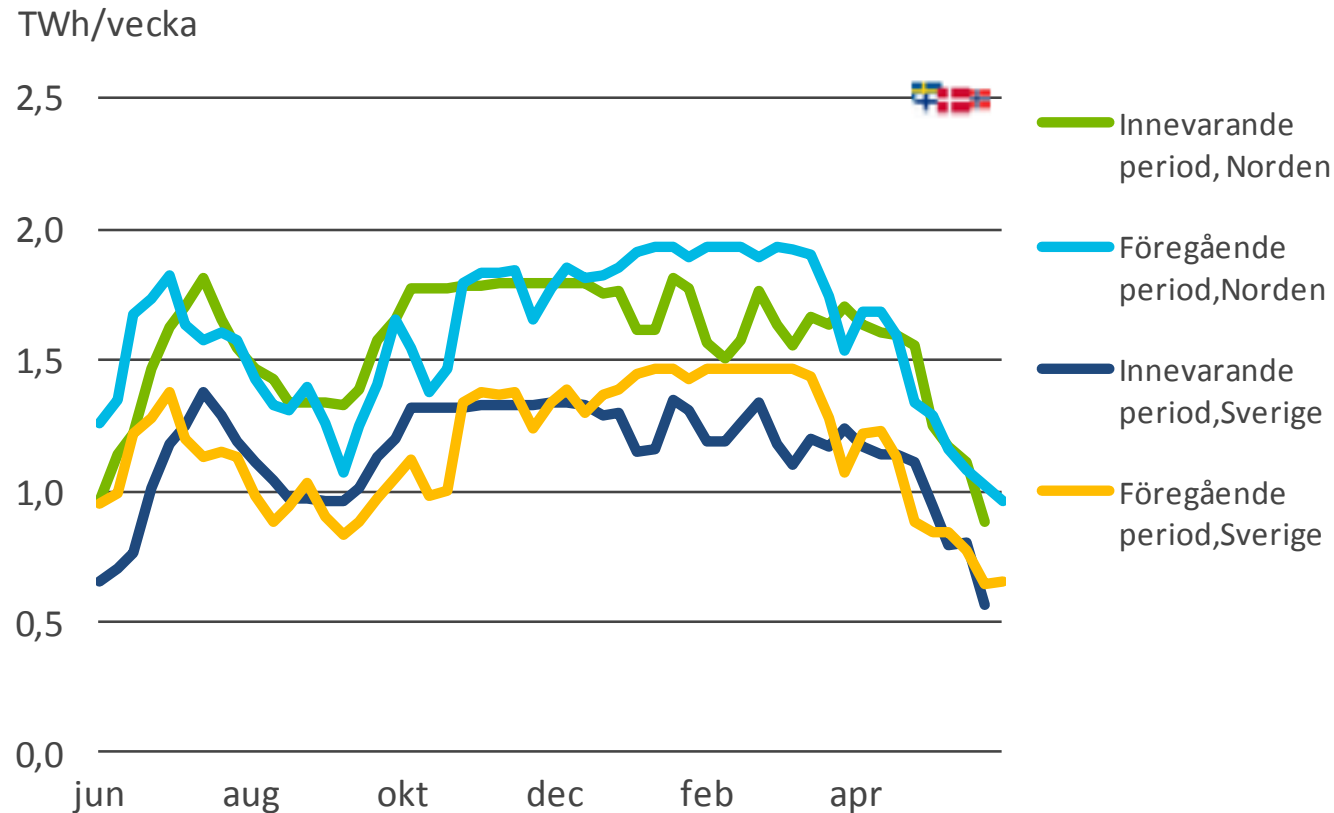
# Total tillrinning i Norden

10 %, Median och 90 % sannolikhet 1995 -



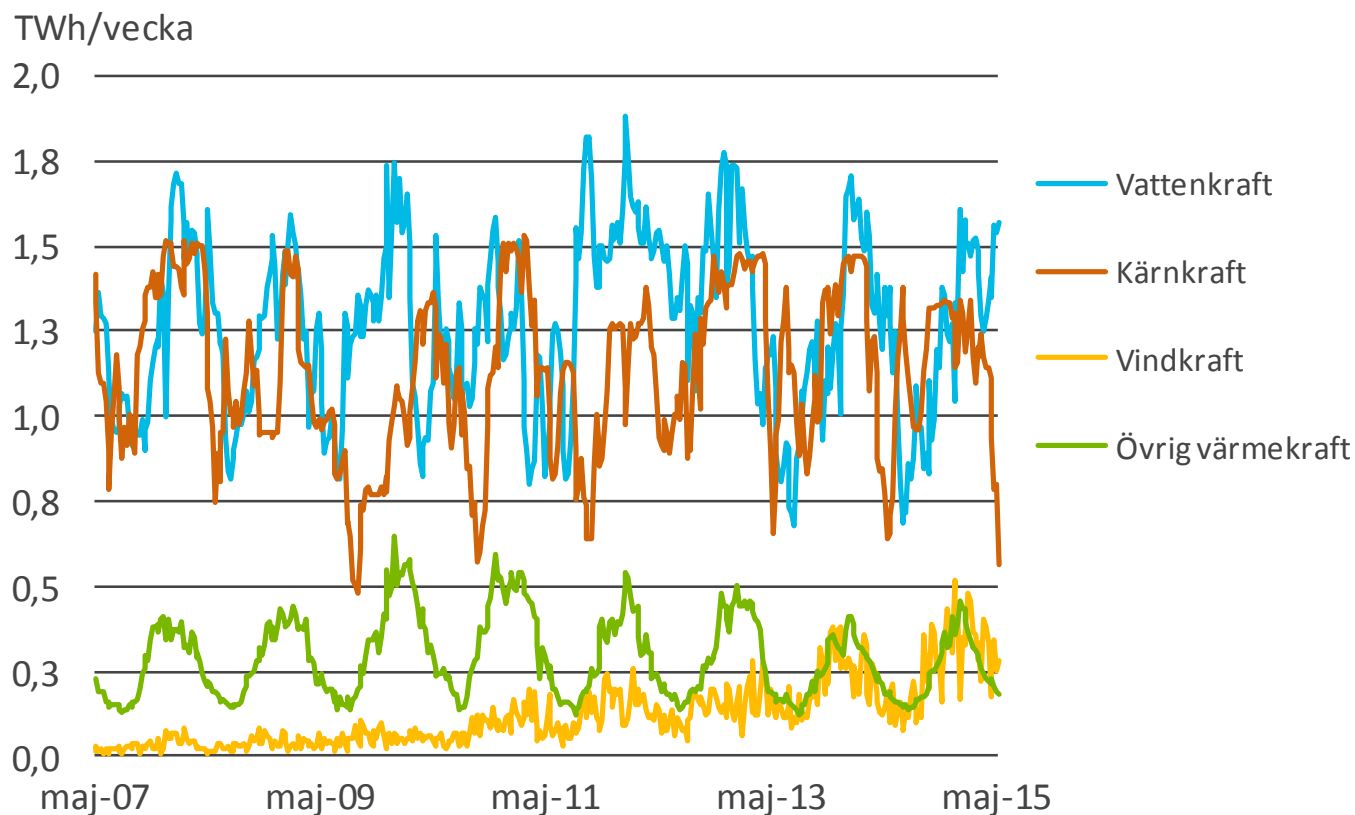
Källa: Nord Pool Spot och Svensk Energi

# Kärnkraftsproduktion i Norden och Sverige per vecka



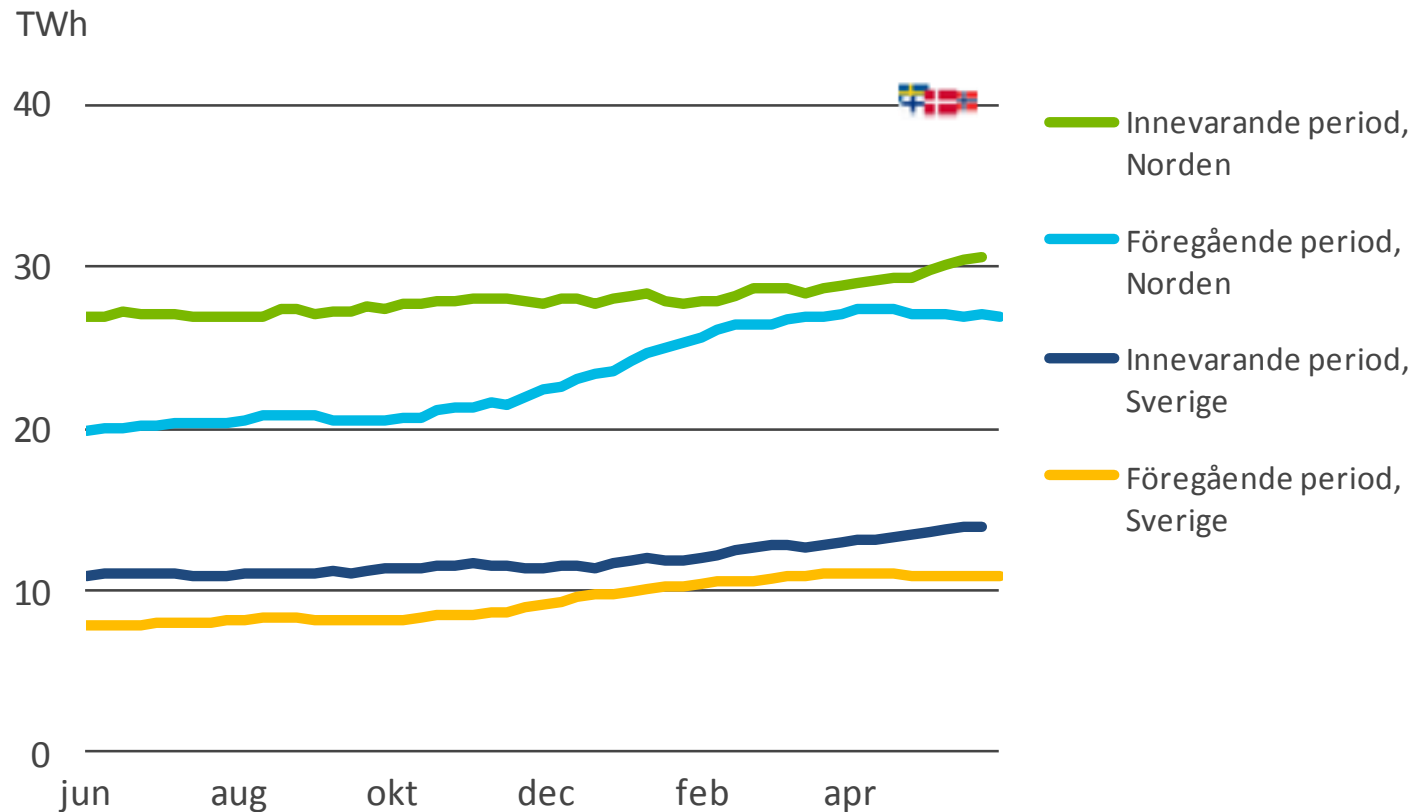
Källa: Nord Pool Spot och Svensk Energi

# Elproduktion per kraftslag, veckovärden



Källa: Svensk Energi

# Vindkraftsproduktion i Norden och Sverige summa 52 veckor



Källa: Nord Pool Spot och Svenska Kraftnät