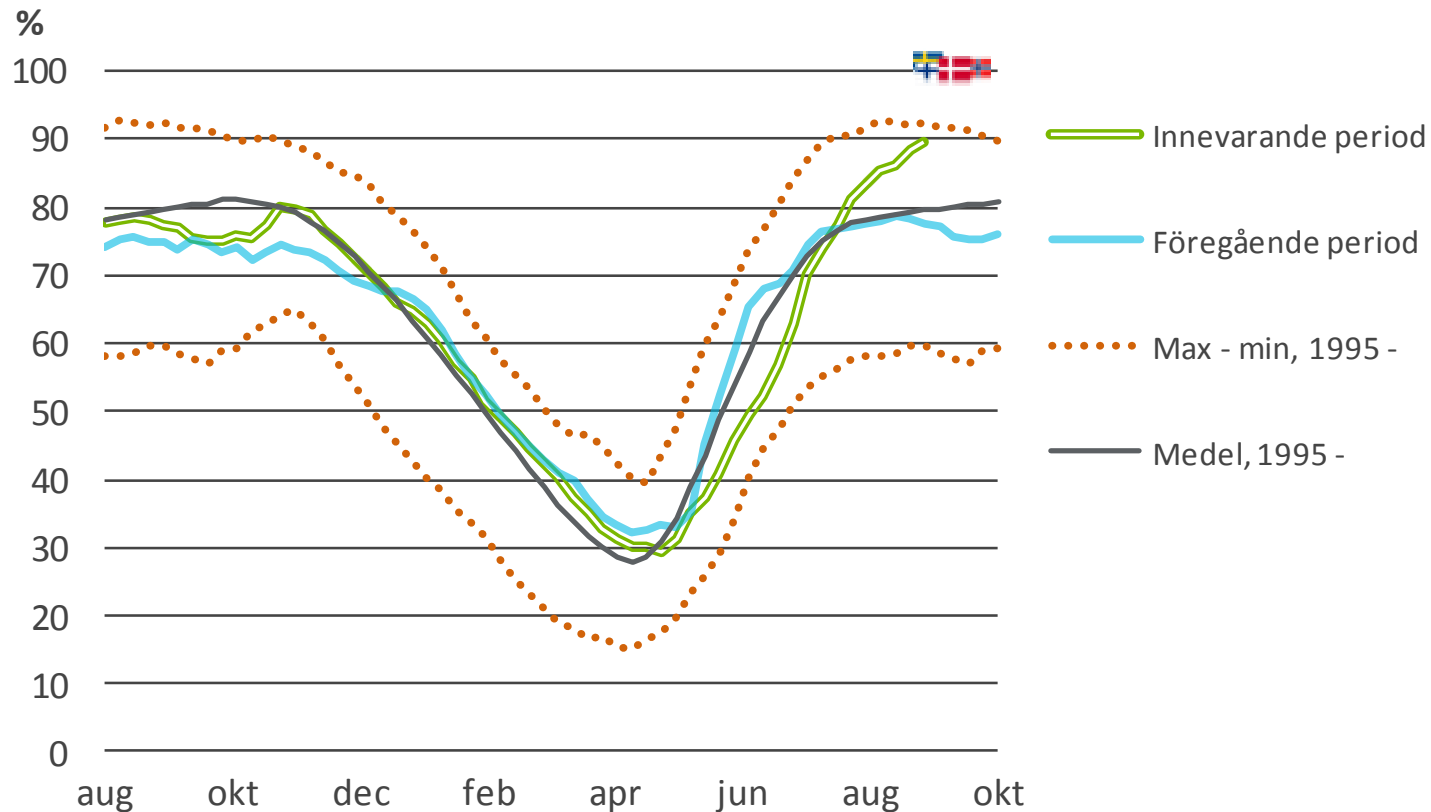


Total fyllnadsgrad i Nordens vattenmagasin

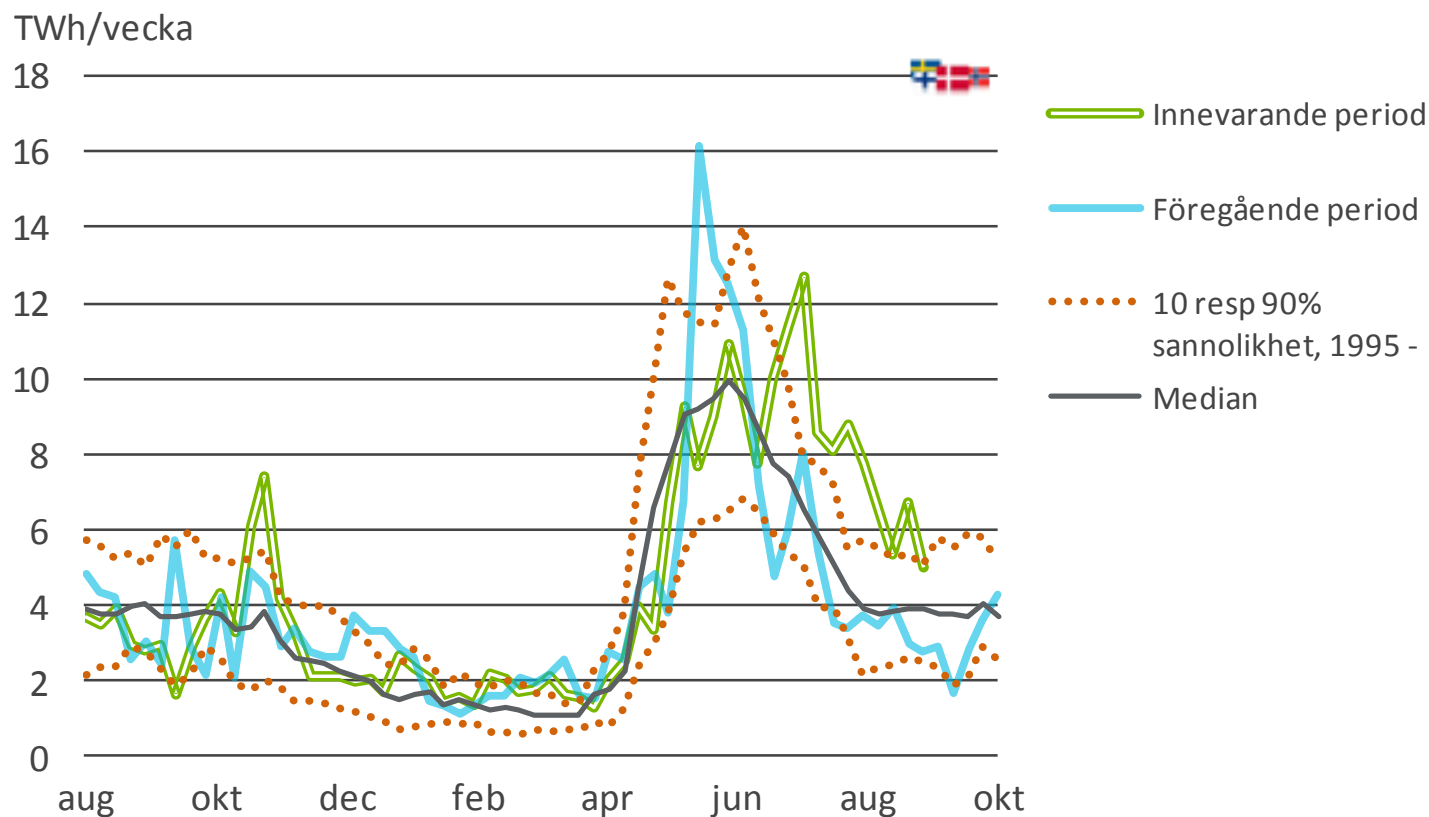
100 % = 121,2 TWh Max, min och medel 1995 -



Källa: Nord Pool Spot och Svensk Energi

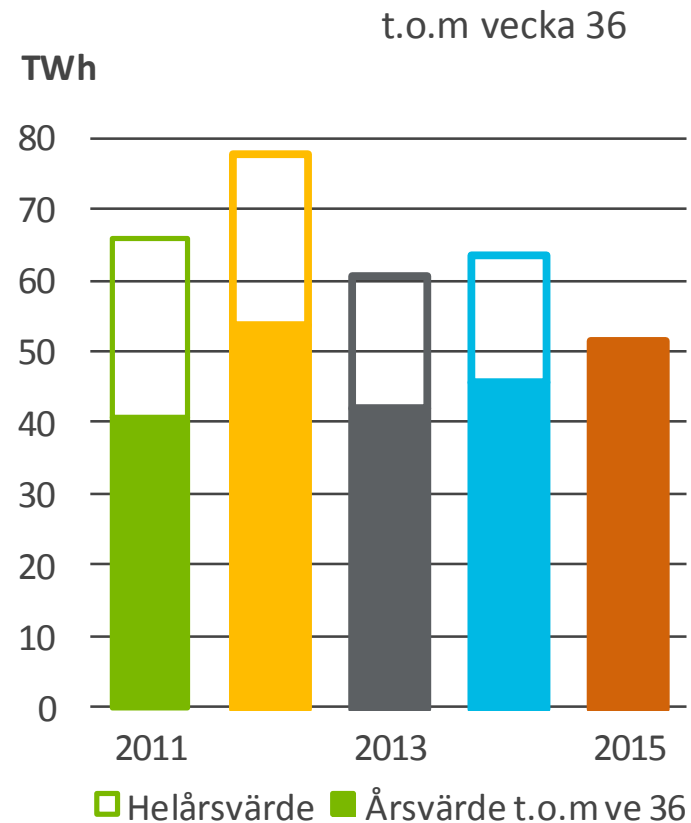
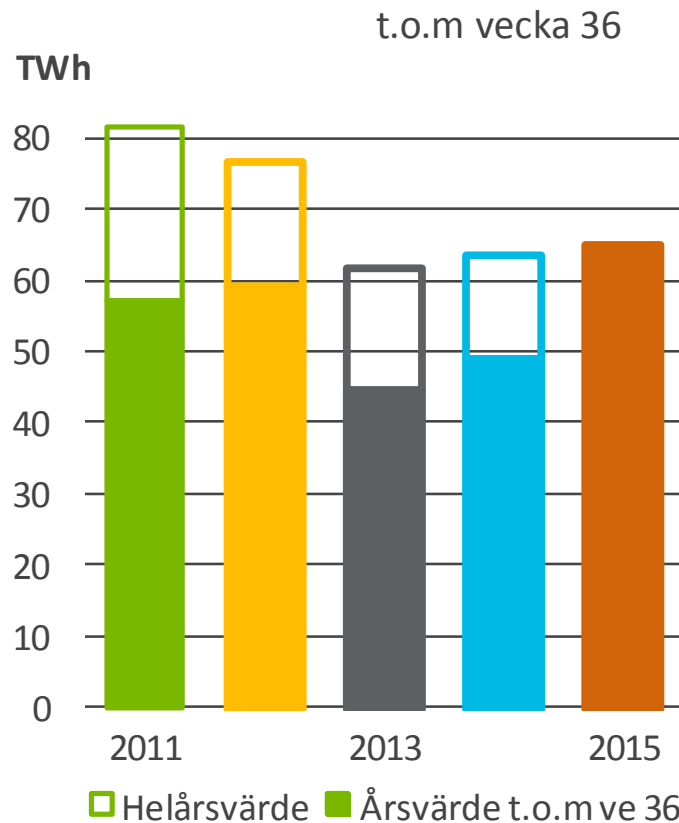
Total tillrinning i Norden

10 %, Median och 90 % sannolikhet 1995 -



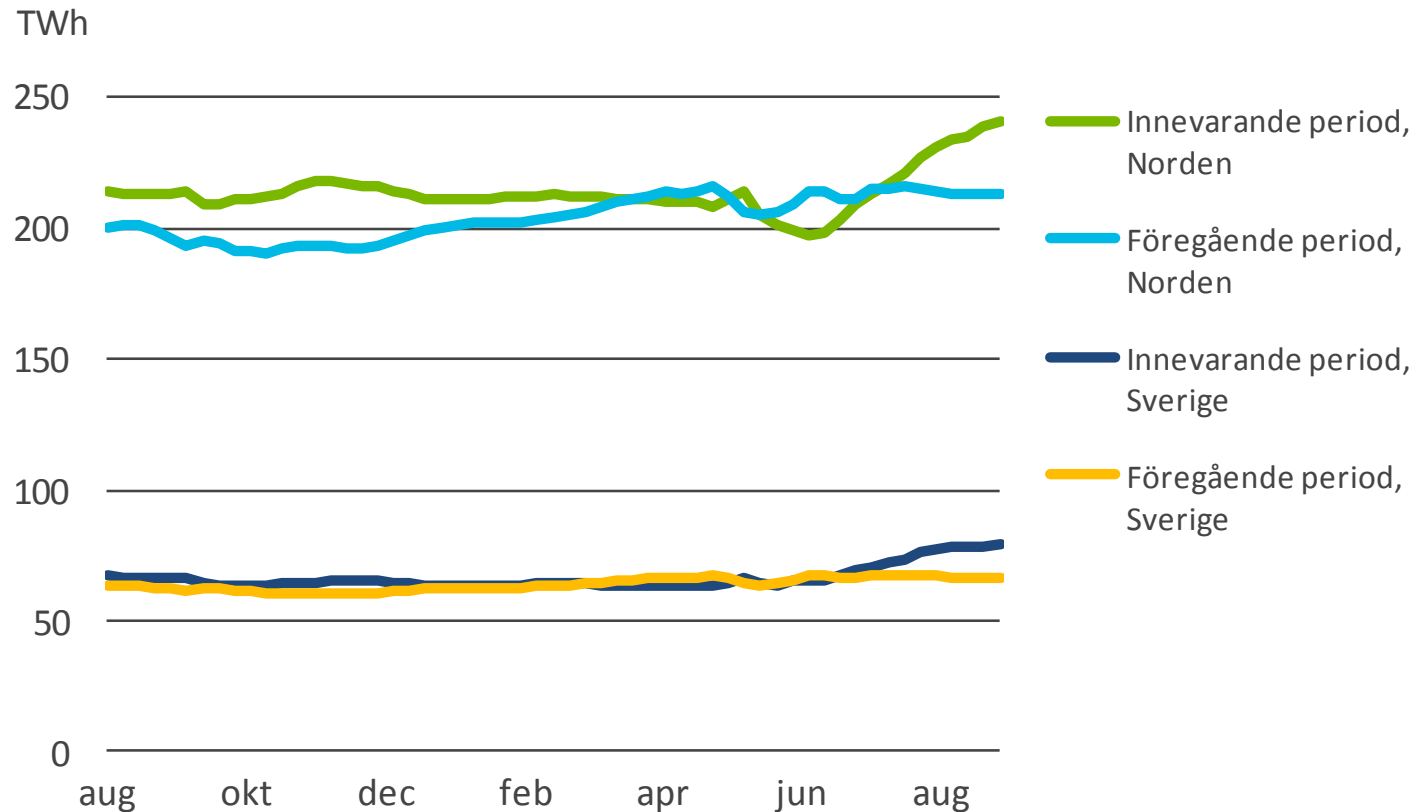
Källa: Nord Pool Spot och Svensk Energi

Tillrinningsenergi och vattenkraftsproduktion i Sverige, ackumulerat från årets början



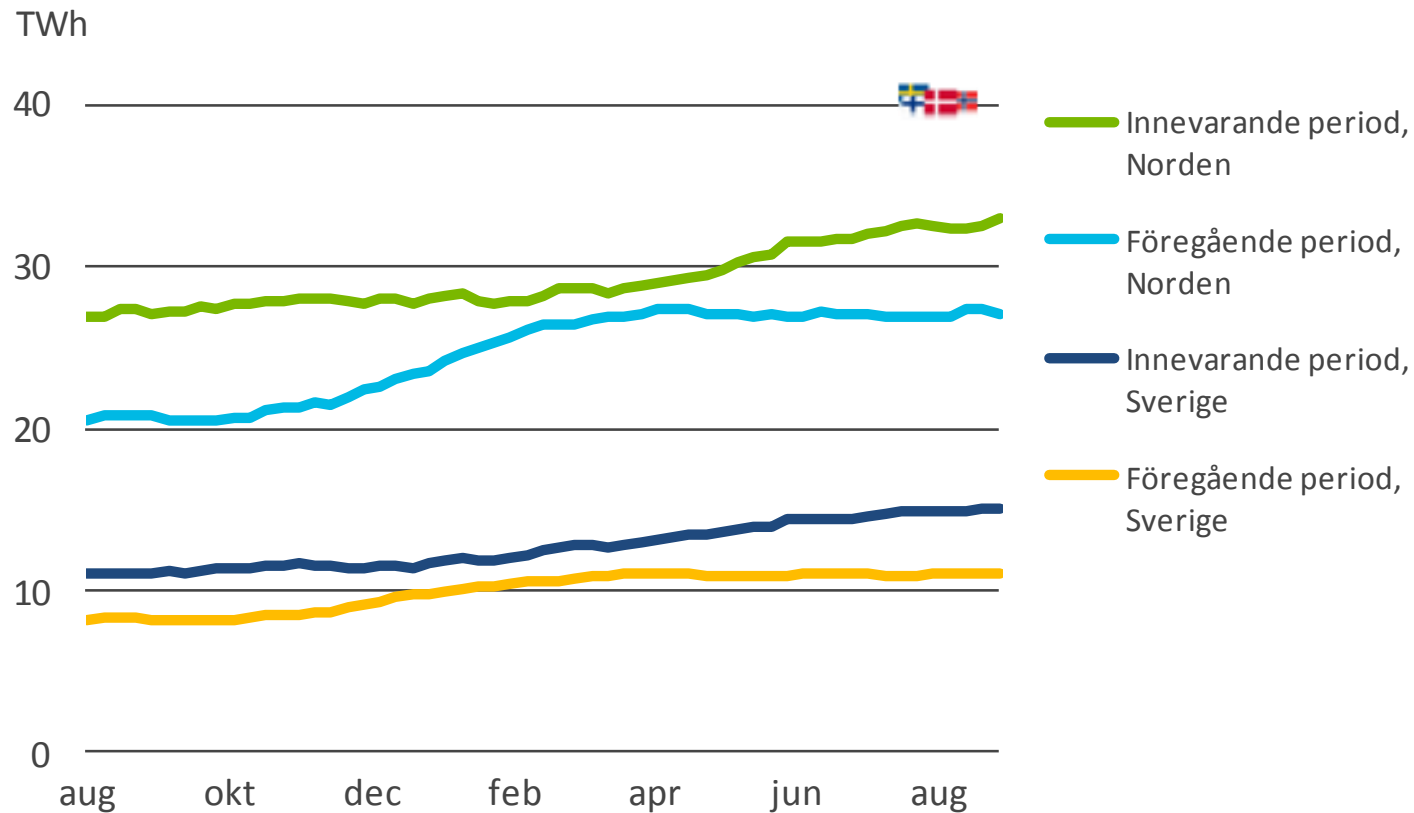
källa: Svensk Energi

Tillrinningsenergi summa 52 veckor



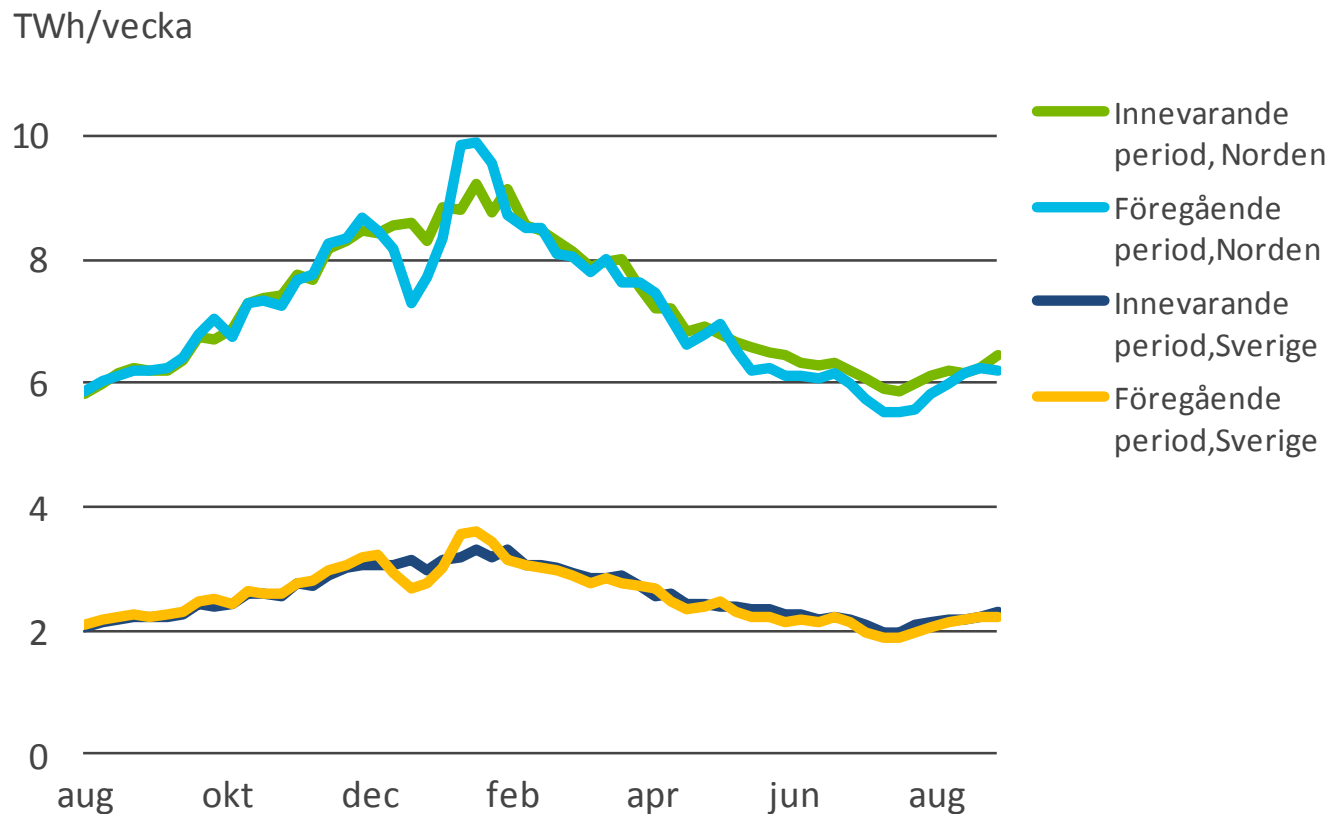
Källa: Nord Pool Spot och Svensk Energi

Vindkraftsproduktion i Norden och Sverige summa 52 veckor



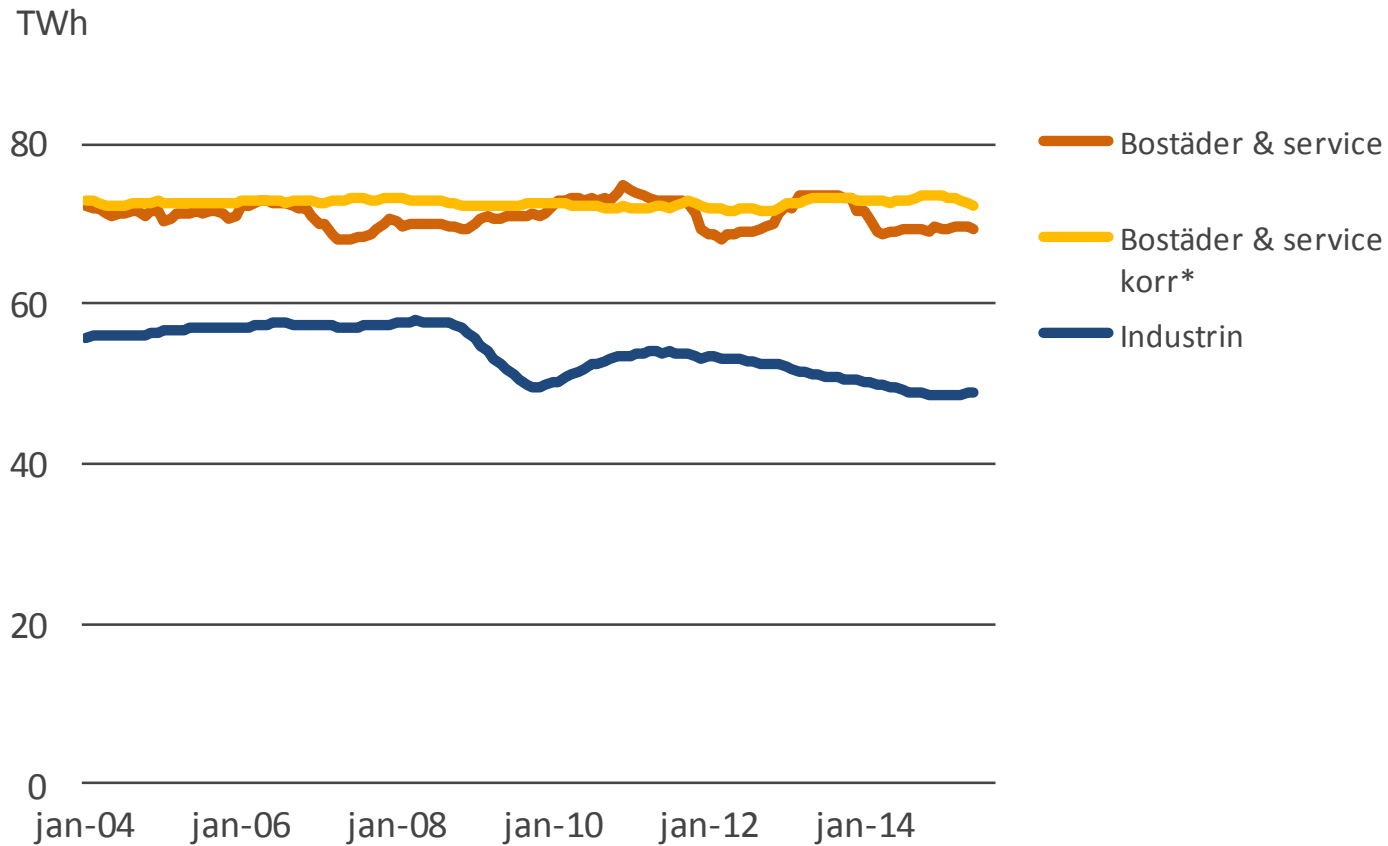
Källa: Nord Pool Spot och Svenska Kraftnät

Total elanvändning i Norden och Sverige



Källa: Nord Pool Spot och Svensk Energi

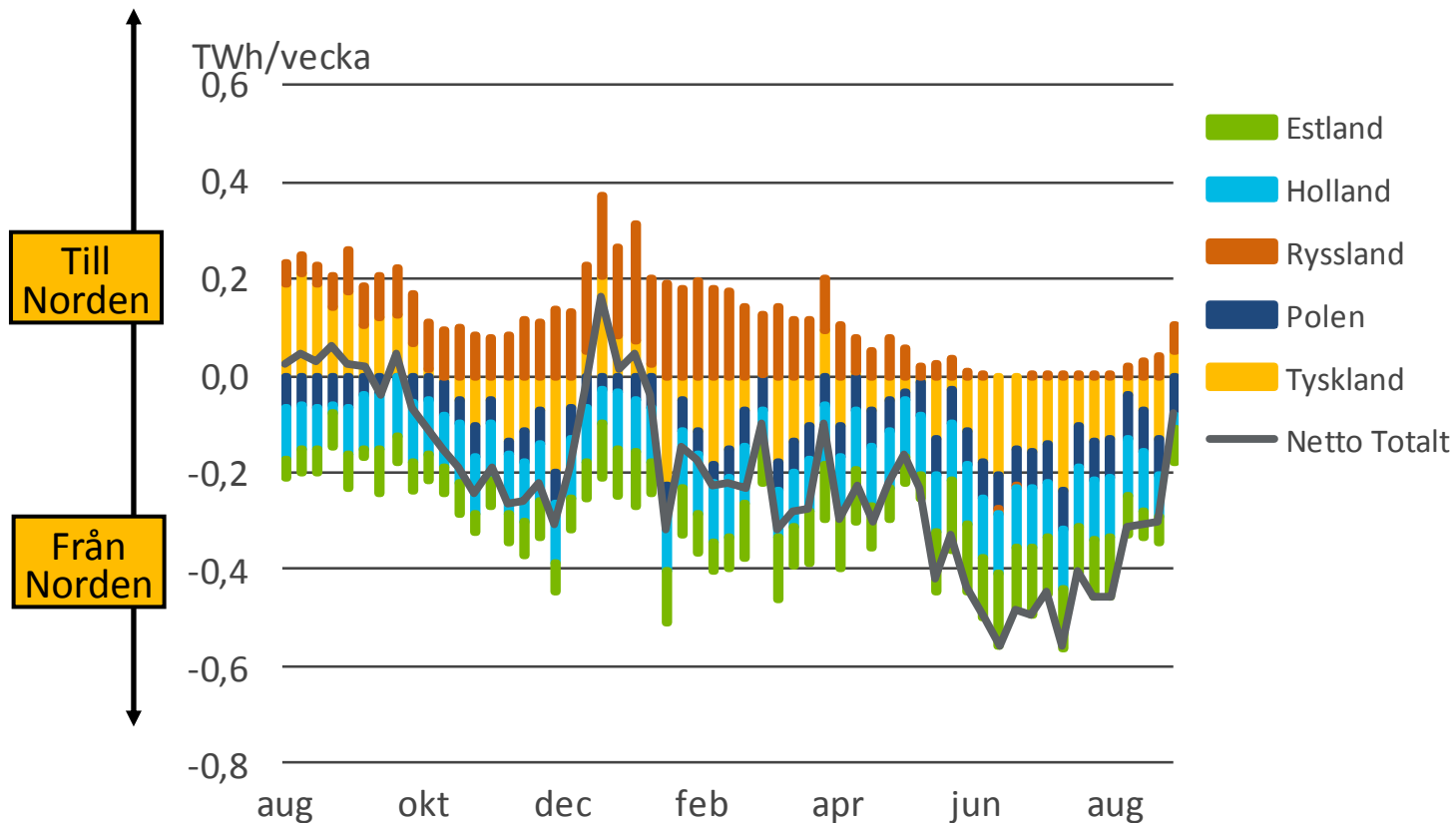
Elanvändning i Sverige rullande summa 12 månader



*Temperaturkorrigerad

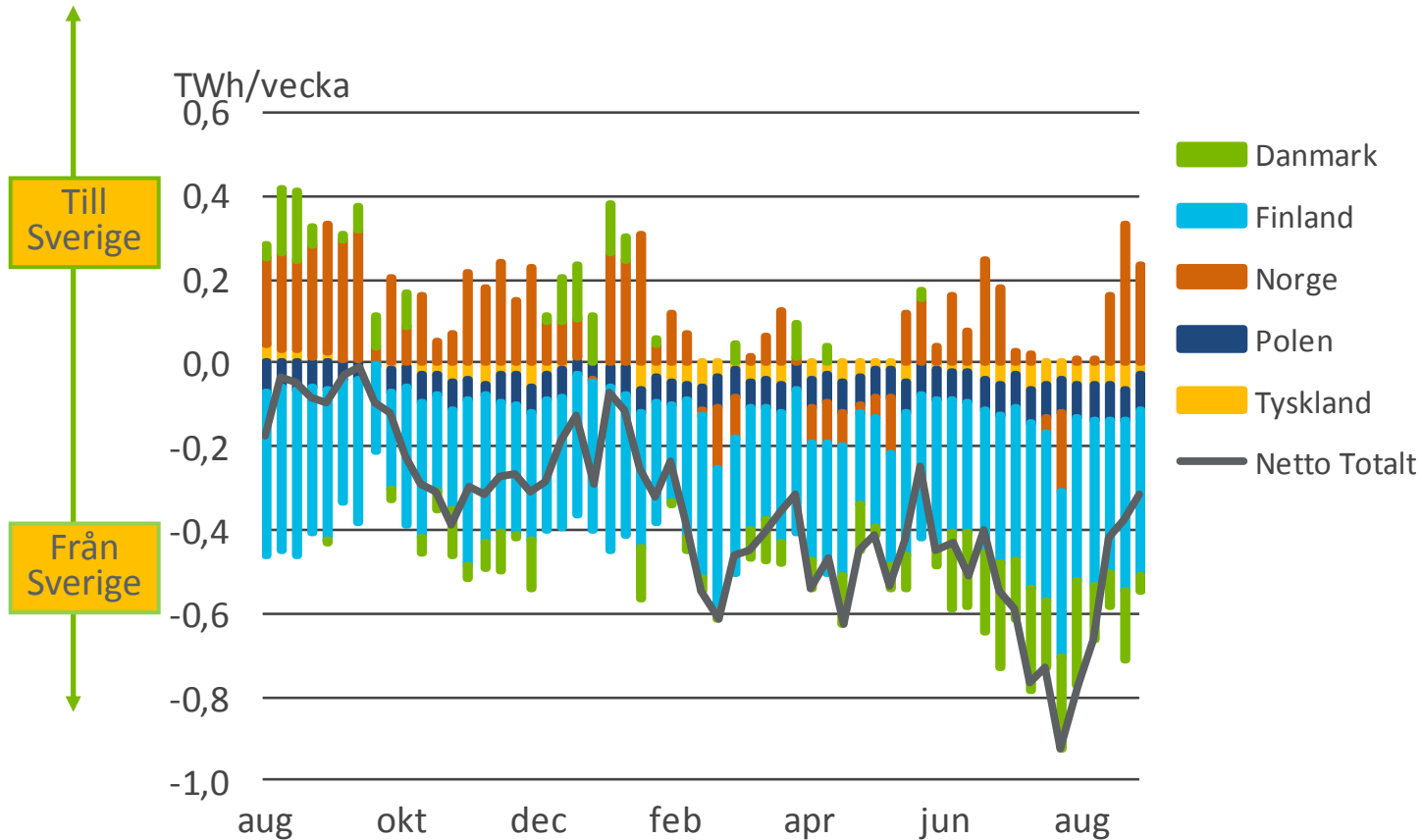
källa: SCB

Netto kraftflöden till och från Norden



Källa: Nord Pool Spot

Netto kraftflöden till och ifrån Sverige



källa: Svenska Kraftnät