

---

# Elmarknadsrådet

11 februari 2013

Tania Pinzón

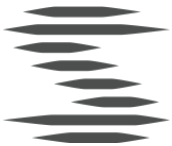


SVENSKA  
KRAFTNÄT

---

# Avräkningsinfo

- > Status i NBS-projektet
- > Statistik – obalansindex
- > Avräkningsforum



# Status i NBS-projektet

<http://www.nbs.coop/>

<mailto:www.nbs.coop>

## CONTRACT NOTICE PUBLISHED

The contract notice of the Nordic settlement system solution procurement has been published 4.2.2013 in HILMA.

READ  
MORE

### NBS NEWS

[GO TO ARCHIVE >](#)

**FEB 5.** Contract notice published

**NOV 21.** Active and fruitful discussions in NBS Reference Group Meeting

**NOV 16.** Main host has been selected

### NBS EVENTS

[SEE ALL UPCOMING EVENTS >](#)

**NOV 6.** VANTAA, FINLAND  
Reference Group kick-off meeting

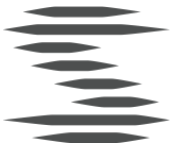
**OCT 1.** SUNDBYBERG, SWEDEN  
Market advisory group meeting (SvK)

**OCT 17.** SUNDBYBERG, SWEDEN

---

# NBS-aktiviteter

- > Upphandling av IT-system.
  - > Kravspecifikation färdigställd. Inbjudan att lämna anbud publicerades 4/2
  - > Planerar teckna avtal med vald leverantör i aug/sept
- > Etablera avräkningsbolag till sommaren/hösten
- > Reglermyndigheter/TSO:er diskuterar reglerverksändringar
  - > Möte i mars (TSO:er och reglermyndigheter)
  - > Möte 8:e mars (Svensk referensgrupp, EI sammankallande)
- > Nytt NBS referensgruppsmöte i maj i Stockholm

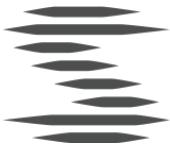


---

## Obalanser aug – nov 2012

<b>2012</b>	<b>Aug</b>	<b>Sep</b>	<b>Okt</b>	<b>Nov</b>
SE1	12	14	11,8	10,7
SE2	14	14	11,8	11,8
SE3	6,1	5,7	5,2	4,9
SE4	6,8	5,9	5,5	5,3

Obalansindex – netto obalans i % av förbrukning

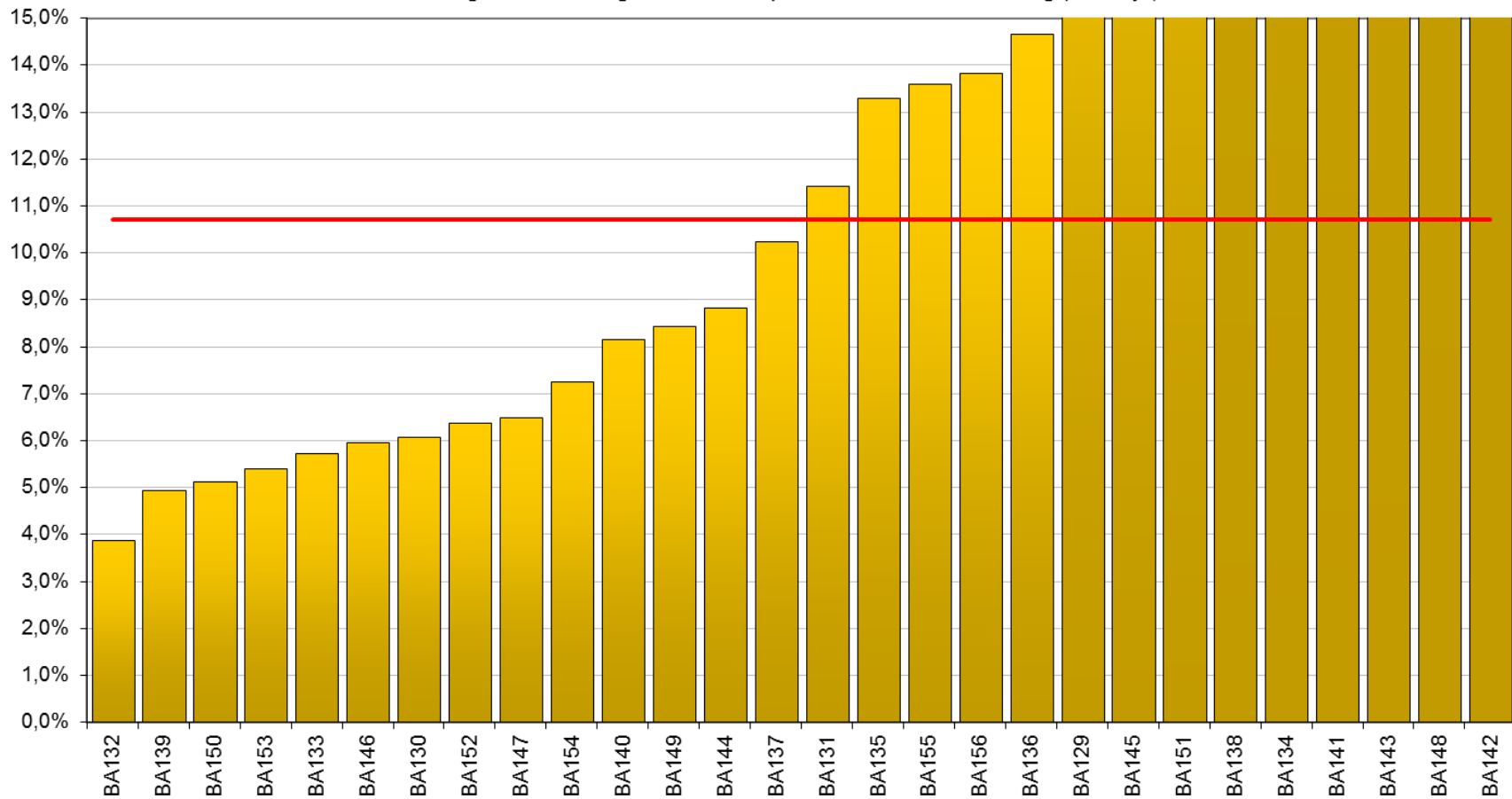


# UPPFÖLJNING FÖRBRUKNINGSBALANSKRAFT NOVEMBER 2012

## ELOMRÅDE 1

Omsättning i procent av total förbrukning (gul stapel)

Månadens sammanlagda förbrukningsbalanskraft i procent av total förbrukning (röd linje)

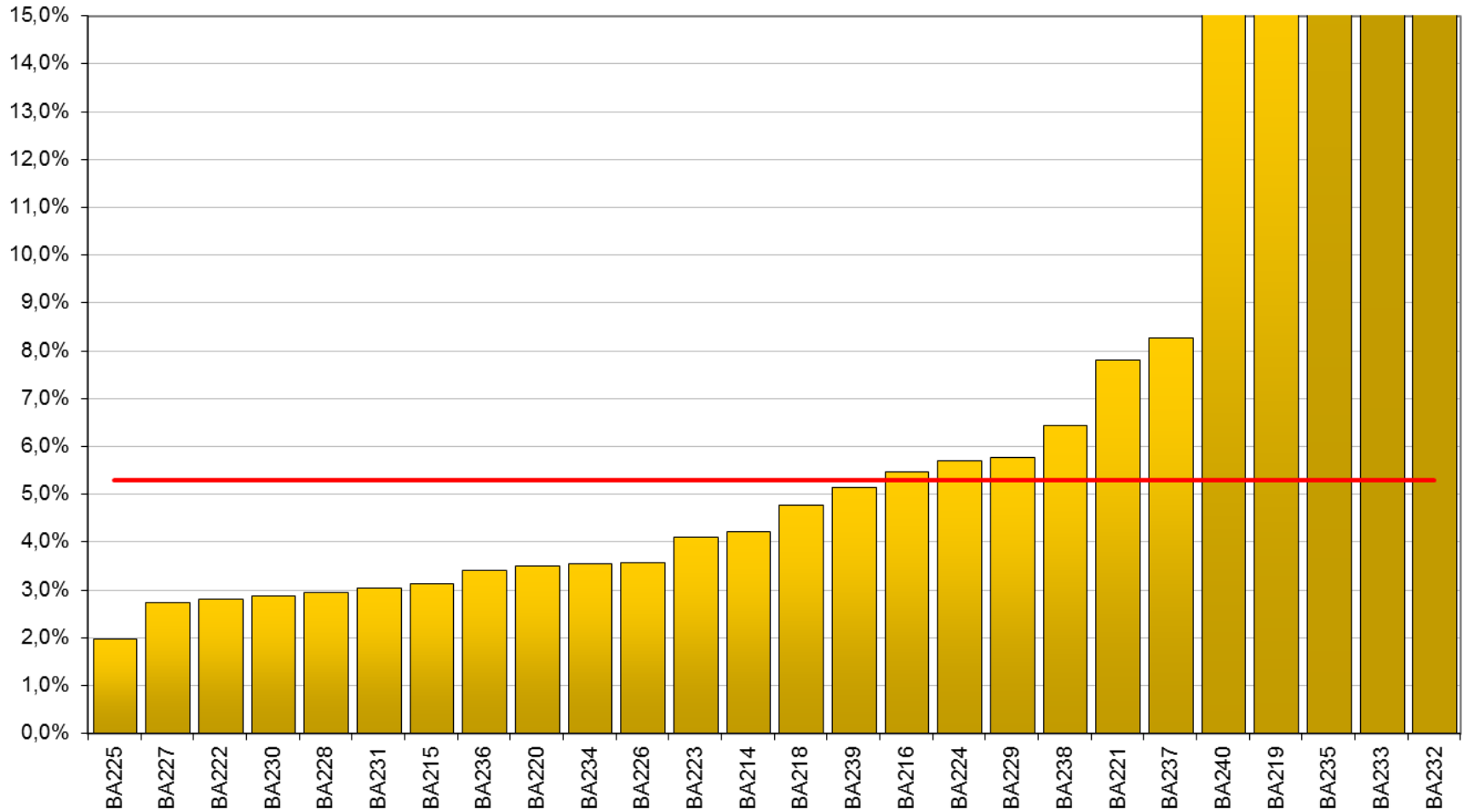


# UPPFÖLJNING FÖRBRUKNINGSBALANSKRAFT NOVEMBER 2012

## ELOMRÅDE 4

Omsättning i procent av total förbrukning (gul stapel)

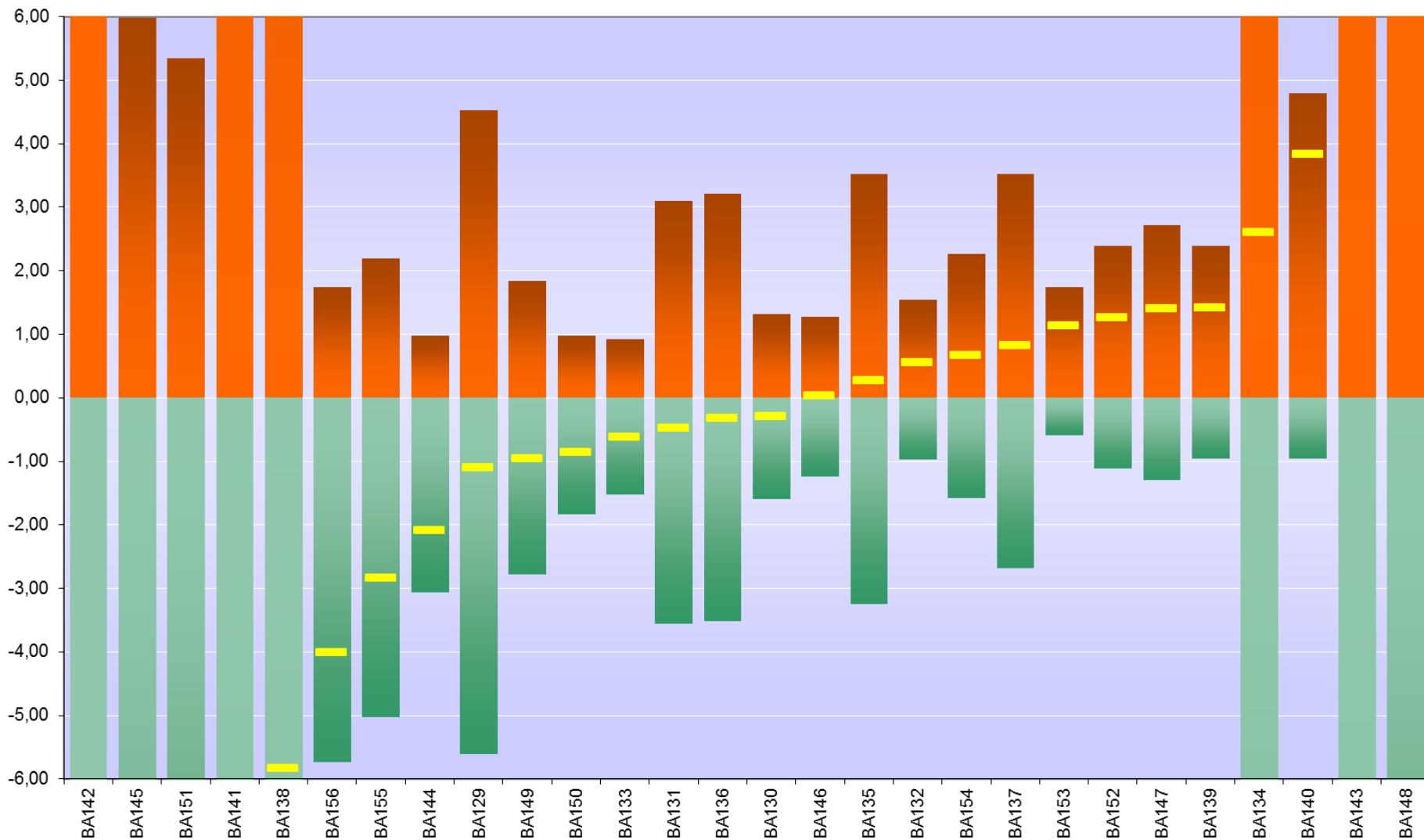
Månadens sammanlagda förbrukningsbalanskraft i procent av total förbrukning (röd linje)



UPPFÖLJNING NOVEMBER 2012

ELOMRÅDE 1

Regleravgift (röd stapel), Regleravgiftkreditering (grön stapel), Regleravgift netto (gul markering)  
(månadsmedelvärde / levererad MWh)

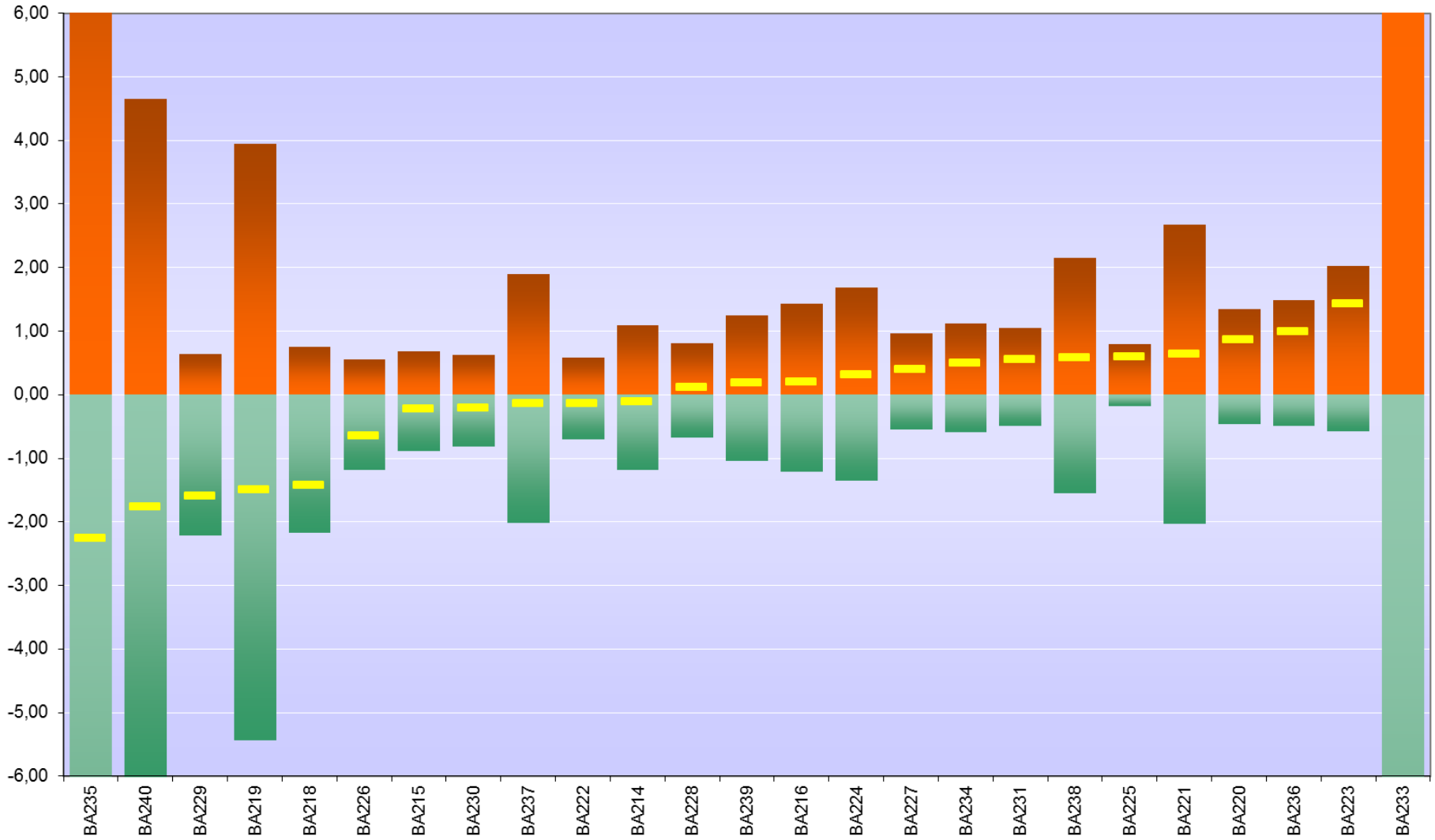




UPPFÖLJNING NOVEMBER 2012

ELOMRÅDE 4

Regleravgift (röd stapel), Regleravgiftkreditering (grön stapel), Regleravgift netto (gul markering)  
(månadsmedelvärde / levererad MWh)



Nytt namn!

## Avräkningsforum - medlemmar

Mattias Linell	Din el	BA
Peter Strom	Fortum	BA
Simon Jörgensen	Energiförsäljning Sverige/Danmark	BA
Toni Sunding	Vattenfall	BA
Jonas Karlsson	E.On	BA
Morgan Andersson	Bixia	BA
Alija Thue	Markedskraft	BA
Esad Music	E.ON	NÄ
Christer Swensson	Vattenfall	NÄ
Peter Sjöstrand	Tekniska verken Driftum	NÄ
Anders Pettersson	Svensk Energi	NÄ
Tor Ny	Energimarknadsinspektionen	
Birger Fält	Elmarknadsutveckling/SvK	
Lars Munter	SvK	
Tania Pinzón	SvK	



---

# Avräkningsforumet framöver

- > Kontaktuppgifter önskas till samtliga medlemmar, e-post samt telefonnummer.
- > Kallelse till första möte i april/maj
- > Inspel till dagordningen välkomnas – även från ”icke-medlemmar. Kontakta någon som sitter med!

