

Effektreservsupphandling 2013/2014



Förordningen om effektreserv (SFS 2010:2004)

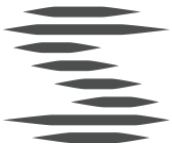
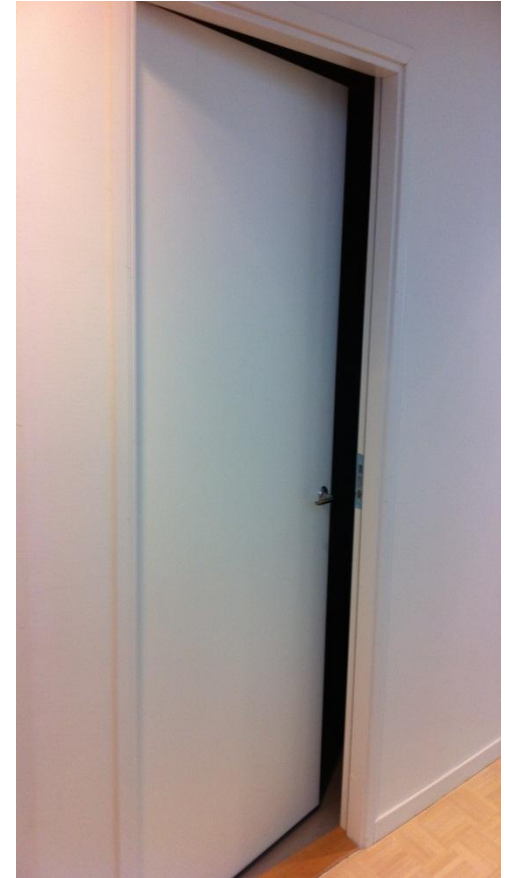
Vinter	Max volym, MW	Minsta volym förbrukning, MW	Högsta volym produktion, MW
2011/12 -2012/13	1750	437,5	1312,5
2013/14 -2014/15	1500	750	750
2015/16 – 2016/17	1000	750	250
2017/18 – 2019/20	750	750	0
- 16 mars 2020	750	750	0



Bakdörren.....

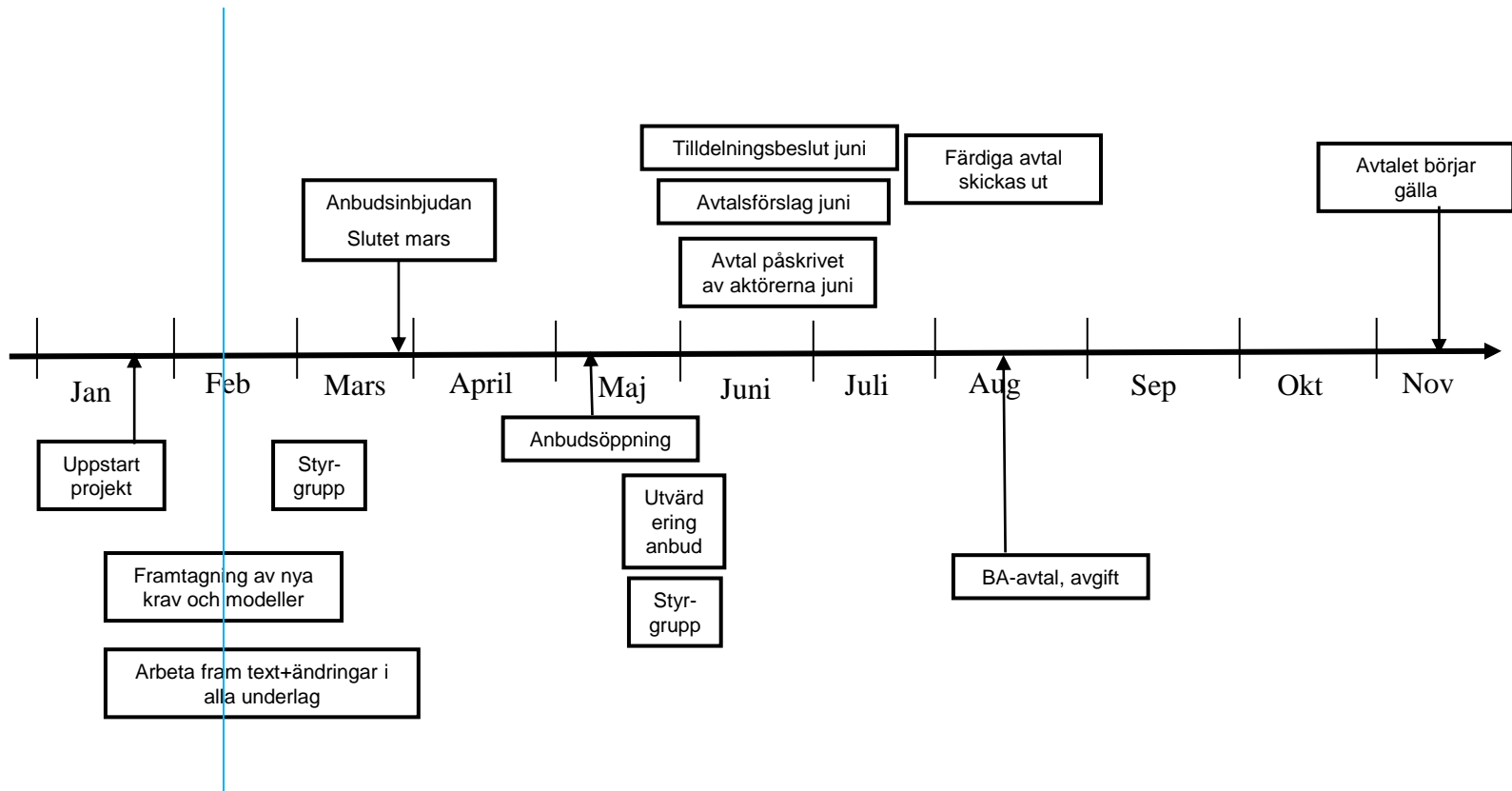
3 § tredje stycket:

”Andelen som skapas genom avtal om minskad elförbrukning får vara mindre än vad som anges i första och andra styckena, i den utsträckning det saknas förutsättningar för sådana avtal med hänsyn till de anbud som har lämnats eller om det annars finns särskilda skäl.”



Effektreserven 2013/2014

Planerad upphandling



Preliminär tidplan för upphandling

Slutet av mars Utskick av anbudsinvitan

Början av maj Anbudena ska vara inkomna till Svenska Kraftnät

Maj/juni Tilldelningsbeslut meddelas



Anbudsinbjudan

> Merzell.se

> xx

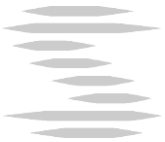


Förändringar i anbuden

- > Generellt inga större förändringar
- > Letter of Intent (LoI)

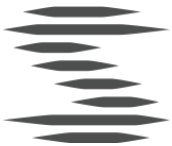


Utredningar - diskussion



50 %

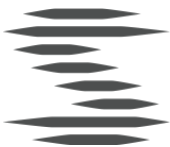
2013/2014



Mer förbrukningsreduktion!

Hur har det sett ut de senaste åren?

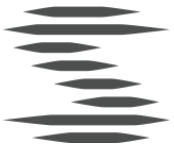
Typ av resurs	År 09/10	År 10/11	År 11/12	År 12/13
Produktion	1166	1309	1364	1255
Reduktion	633	582	362	464
Total [MW]	1799	1891	1726	1719



Tack !



Hur kommer vi dit?



Krav på förbrukningsreducering

- > Erbjud ett eller flera förbrukningsreduktionsbud om minst **5 MW** på Reglerkraftmarknaden antingen i egenskap av balansansvarig eller genom sitt balansansvariga ombud.
- > Förfoga över anläggning ansluten till det svenska elnätet



Krav på förbrukningsreducering (2)

Reservkraftaggregaten definieras som förbrukningsreduktion om aggregaten antingen:

- > installerats för att säkerställa avbrottsfri leverans av el när avbrott inträffar på ordinarie leverans av el i en uttagspunkt eller
- > är mobilt aggregat som syftar till att återställa driften av anläggningen vid strömavbrott.

