
SydVästlänken

Planeringsrådet 26 sept



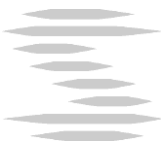
SydVästlänken, tre omriktarstationer styr

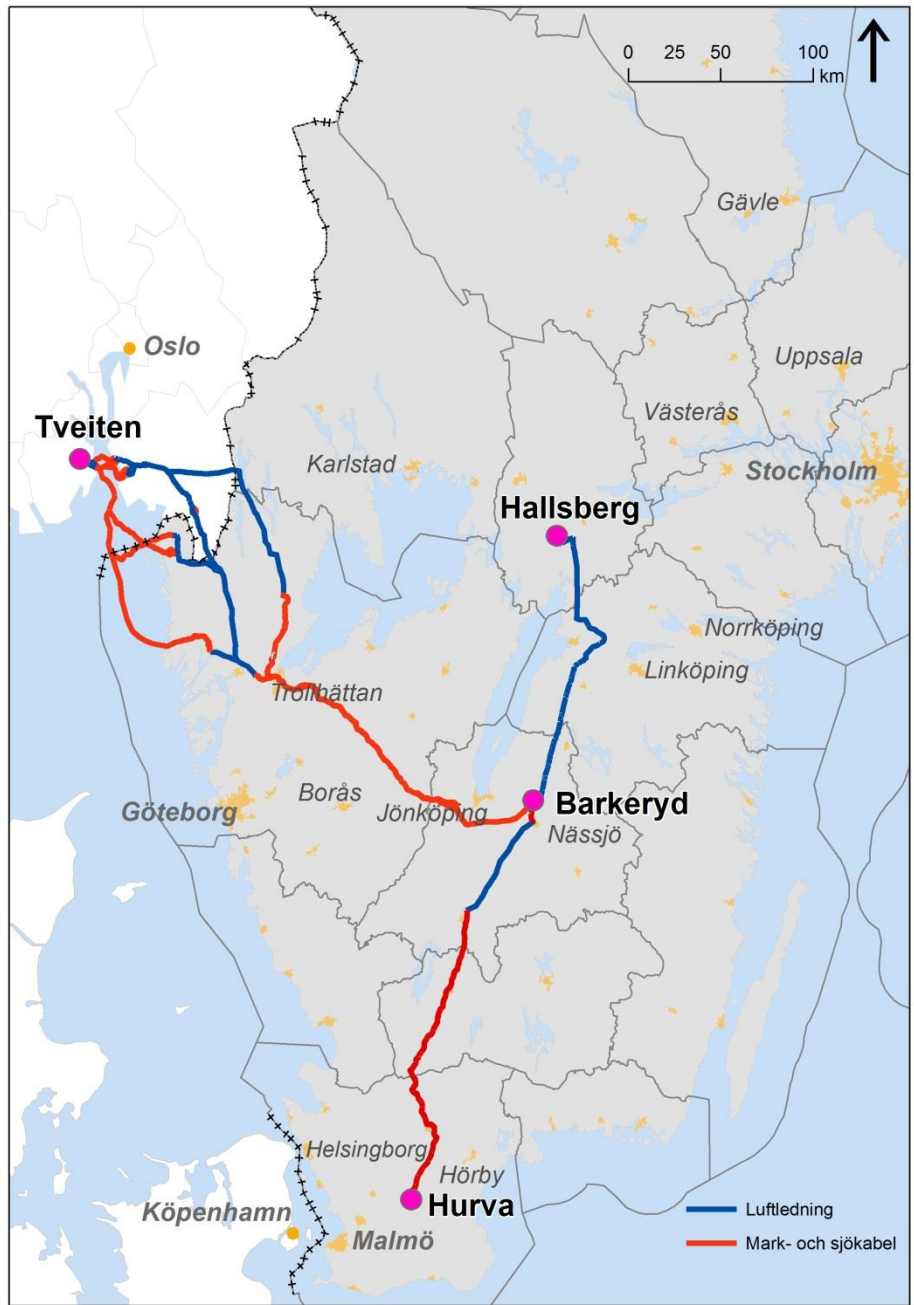


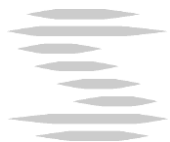
Luftlednings- alternativ – förstudie 2006



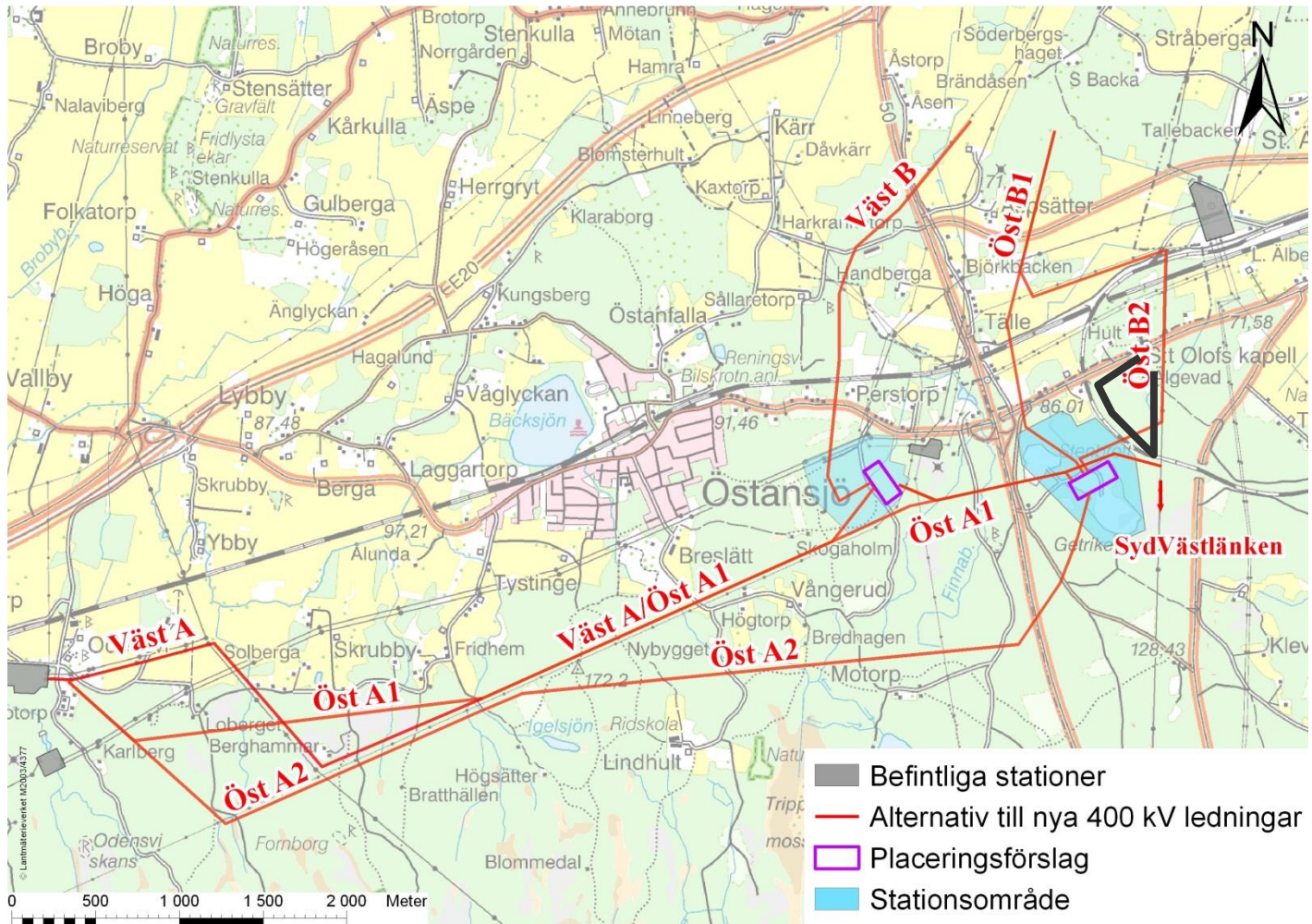
Markkabel- alternativ – förstudie 2006







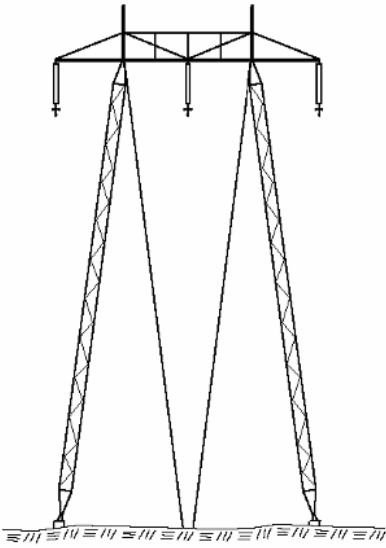
Stationslägen och anslutande ledningar i Hallsbergsområdet; Ny station Östansjö



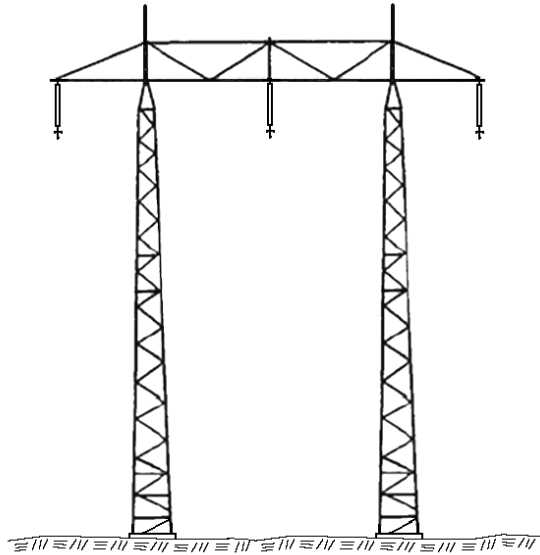
Hallsberg - Östansjö



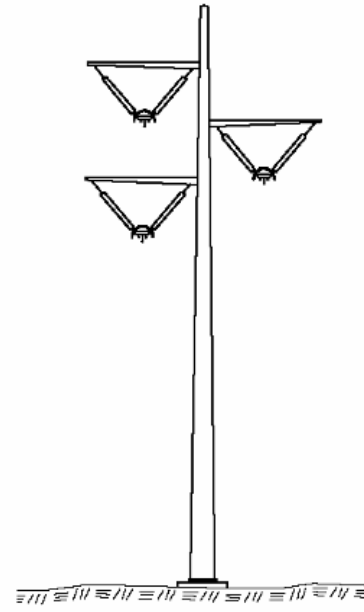
Stolptyper



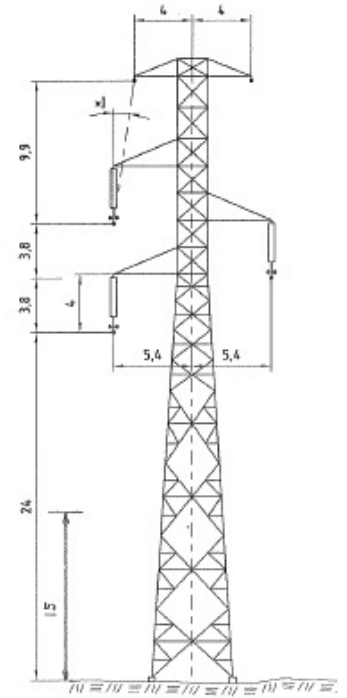
Portalstolpe



Portalstolpe



Kompaktstolpe



Julgransstolpe

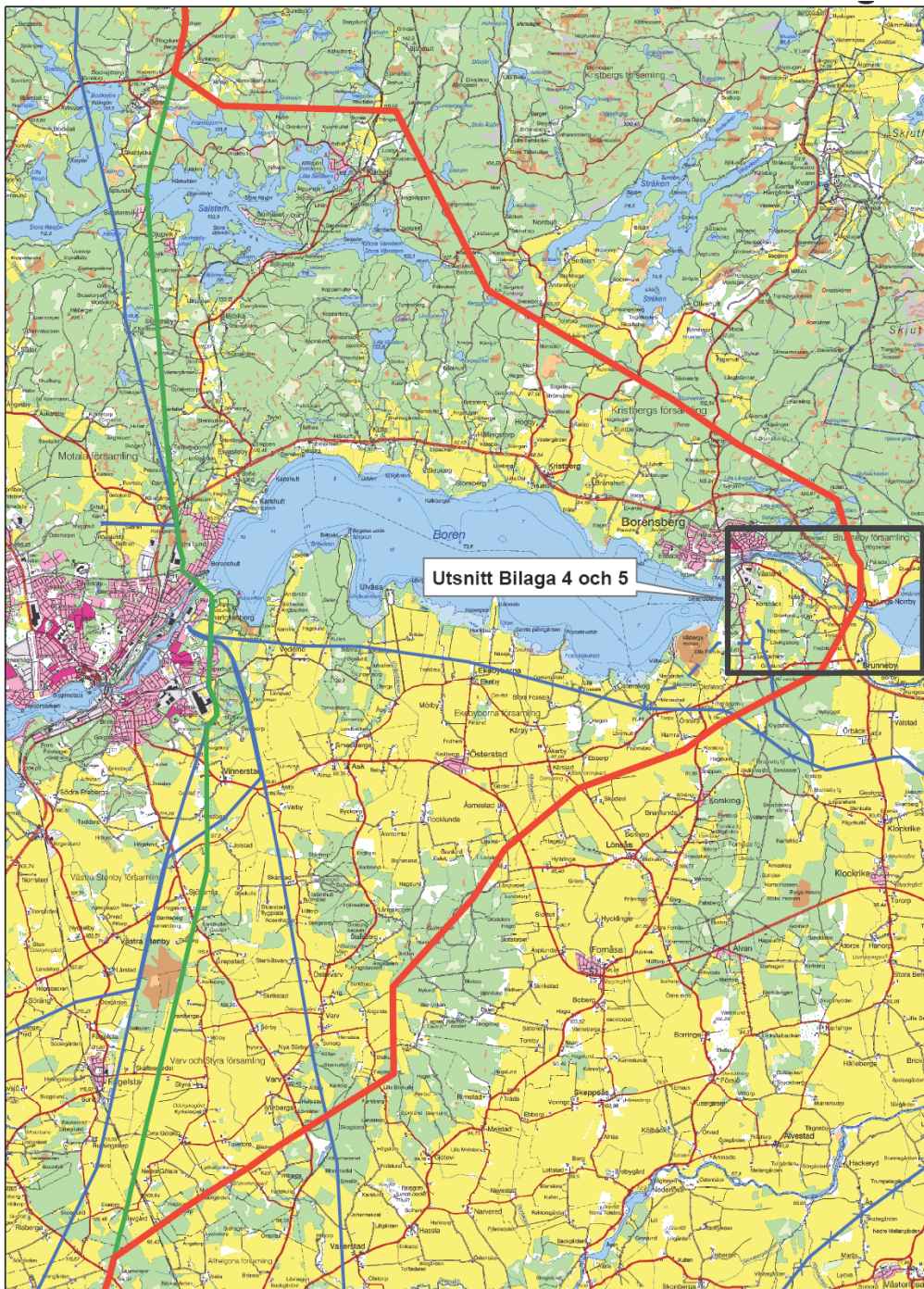


Askersunds kommun, Justering av ledning vid Estabo



Skogslandskap söder om Zinkgruvan; bef ledningsgata parallellt med regional ledning

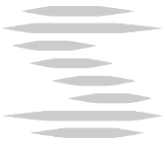




SydVästlänken

– Passage vid
Borensberg -

Utsnitt Bilaga 4 och 5



Befintlig 220 kV ledning genom Motala



Passage vid Borensberg





Designstolpe vid Borensberg



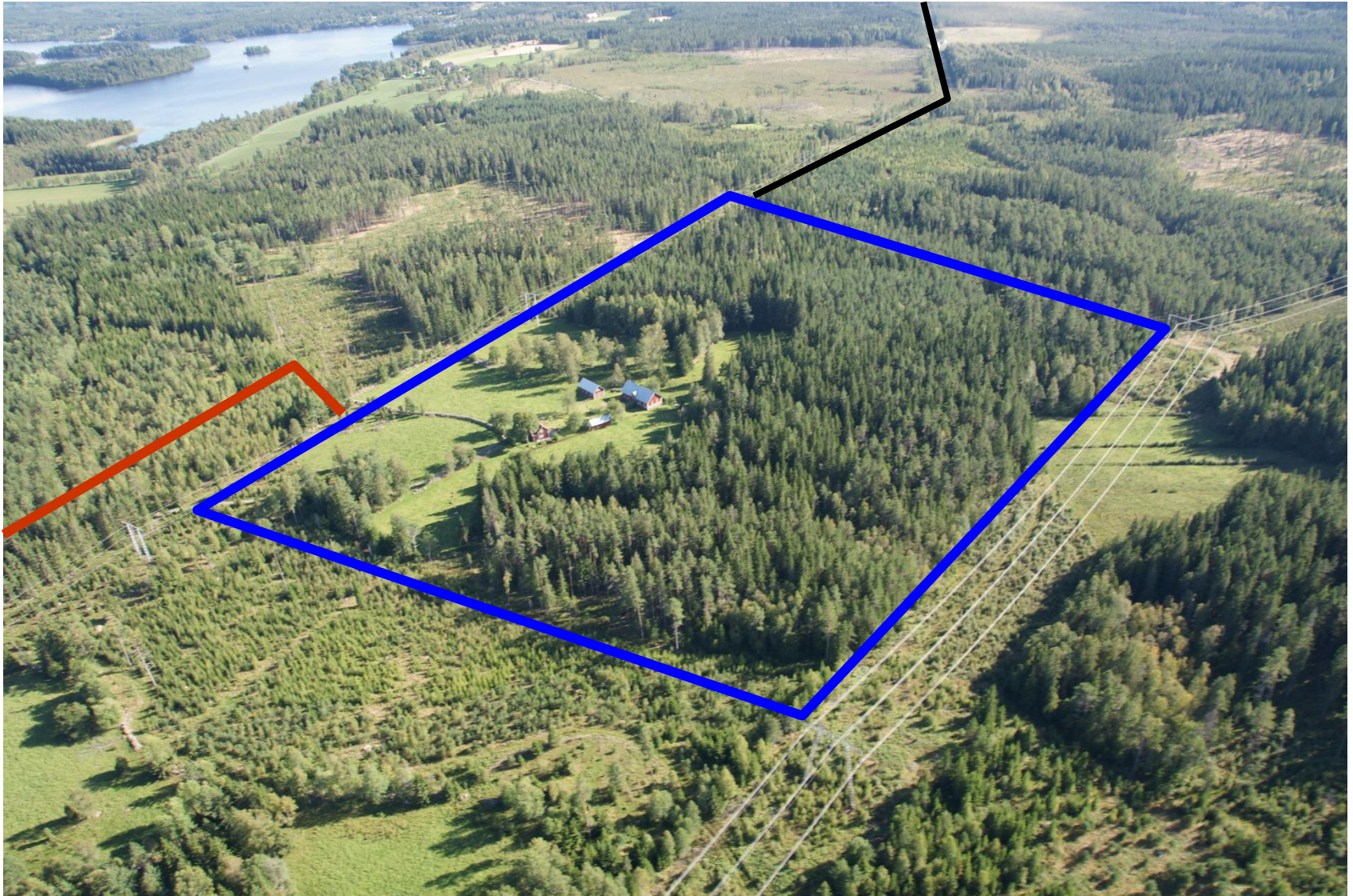
Söder om Boren - Skedevi



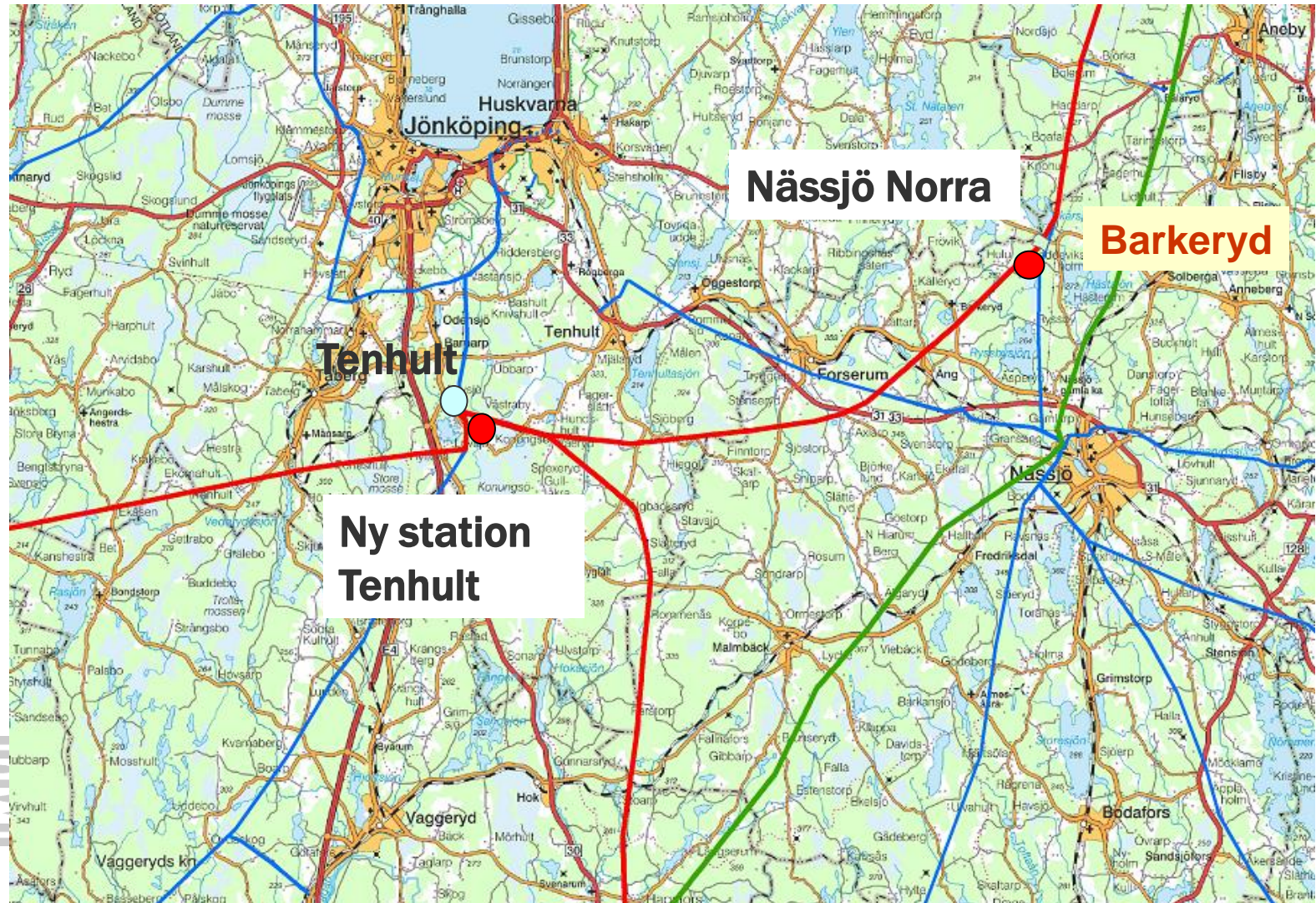
Boxholm kommun, Justering vid Bösemålen



Station Barkeryd



Förstudie: Nytt ställverk och omriktarstation samt anslutande ledningar mellan Nässjö och Jönköping



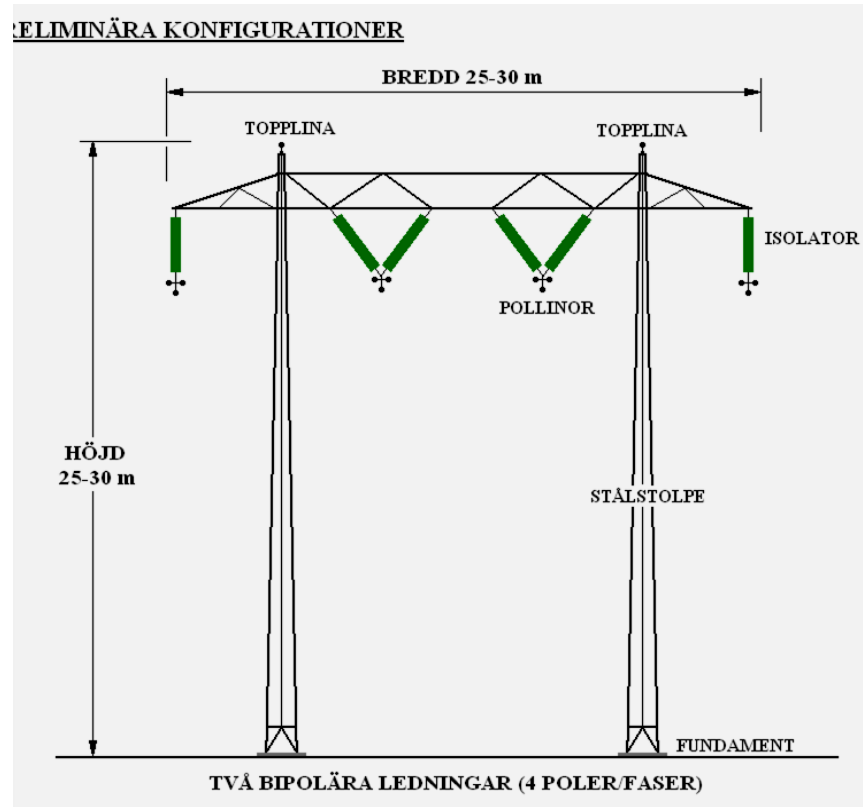


— Sydvästlänken luftledning 400 kV AC
 - - - Sydvästlänken kabel 300 kV DC
— Sydvästlänken luftledning 300 kV DC

0 10 20 40 km



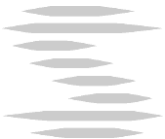
Stolptyper för likströmsledning



Portalstolpe



Luftledning i befintlig 220 kV ledningsgata



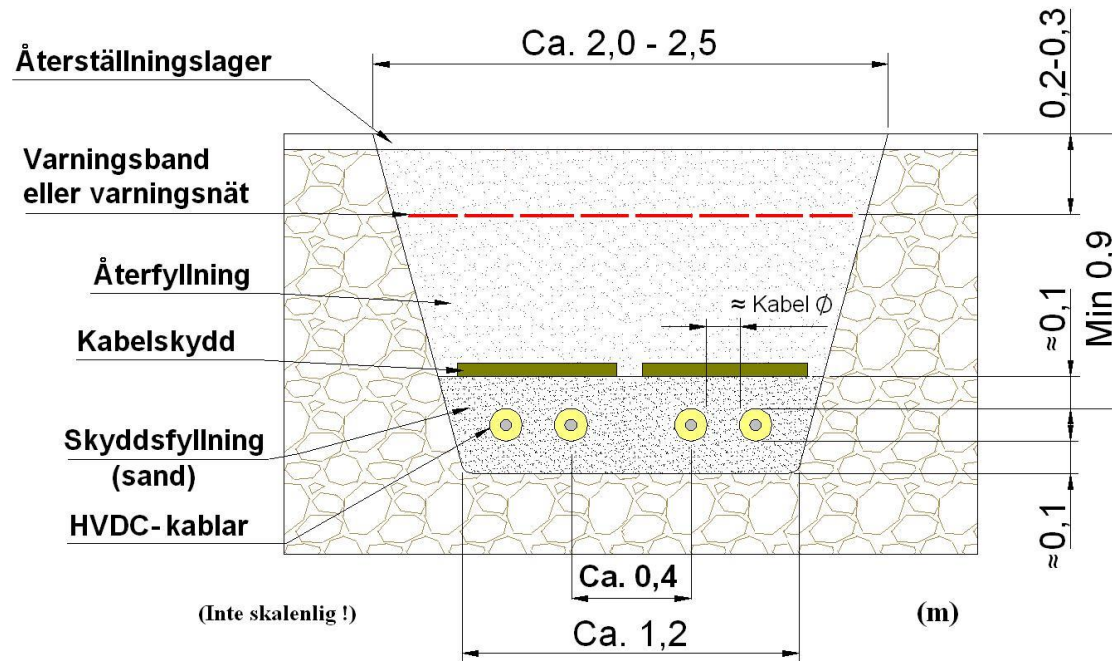
Luftledning i bef 220 kV ledningsgata vi Dala och Knekte mosse



Terminal för övergång mellan luftledning och kabel utmed väg E4:an stax norr om Värnamo



Schakt för kabelförläggning





Kabelförläggning på höger sida i bilden –
övergång mellan 2+1 väg till 2+2 väg



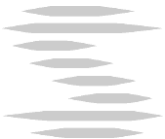
Kabel utmed järnvägen mellan Markaryd och Hässleholm



Kabel i befintlig 400 kV ledningsgata i skogsmark



Kabel i befintlig 400 kV ledningsgata i betesmark



Station Hurva

