
Riktlinjer abonnemangstecknande

Planeringsråd
5 december 2013



SVENSKA
KRAFTNÄT

Förslag:

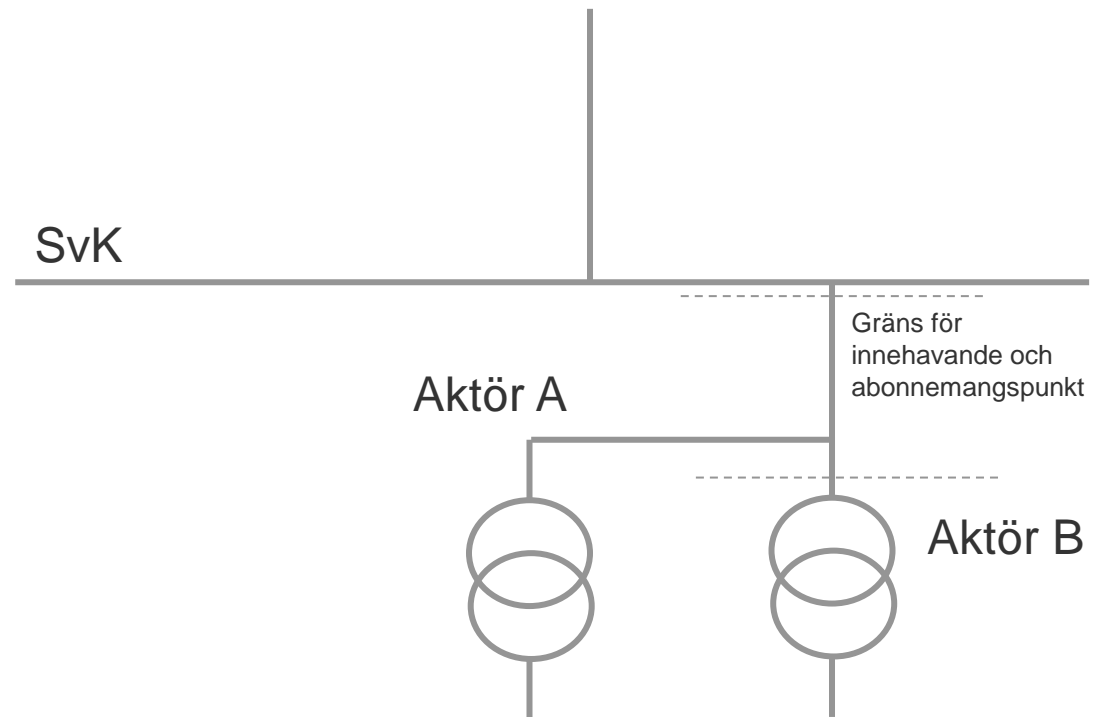
Abonnemang i gräns för innehav

- > Svenska Kraftnät har en motpart: Anläggningsinnehavaren
 - > Med anläggningsinnehavare av starkströmsanläggning avses ägare eller den som annars råder över elanläggningen och har ansvaret för att den är i gott skick*
- > Ett uttags- och ett inmatningsabonnemang för varje ledning eller transformator som ansluts till anläggning som innehas av Svenska Kraftnät
- > Undantag vid flera anslutningar av samma anläggning
 - > Flera anslutningar av samma leveranspunkt
 - > Flera anslutningar i samma gränspunkt mot regionnät
 - > Samlingskena matad från flera stamnätsstationer

*Starkströmsförordningen SFS 2009:22

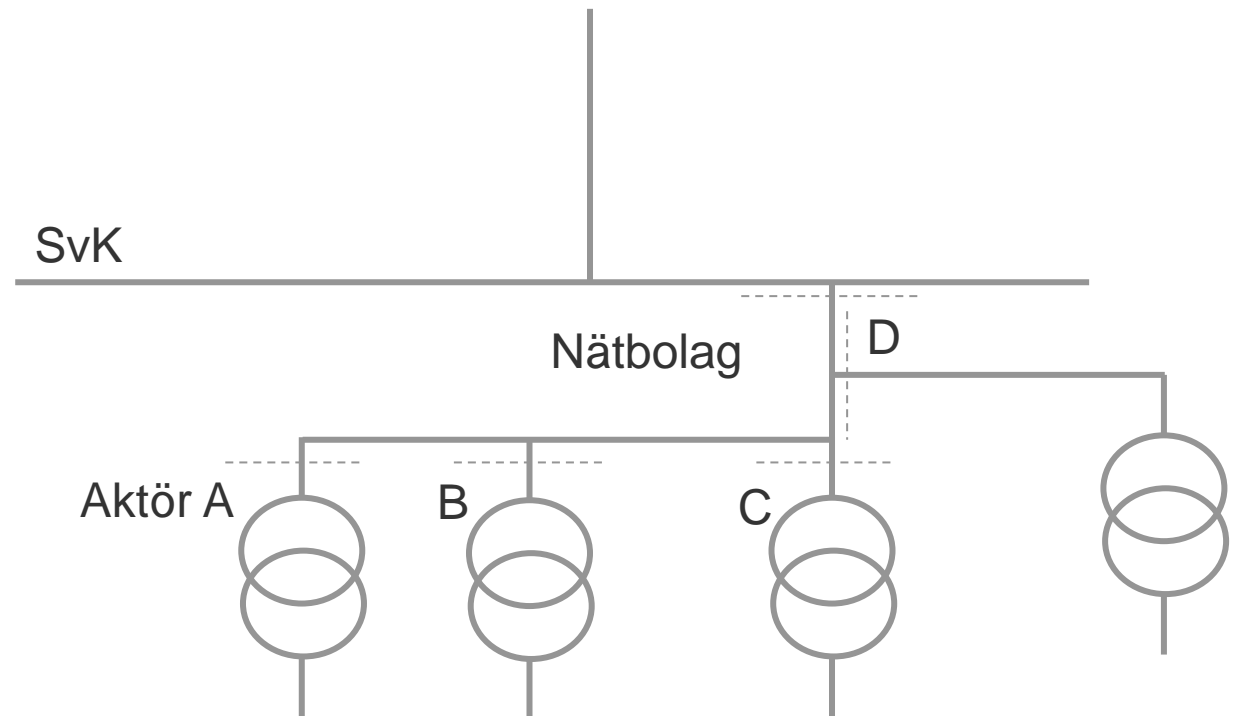
Exempel A

En anslutningspunkt = ett uttags- och ett inmatningsabonnemang tecknas med aktör A



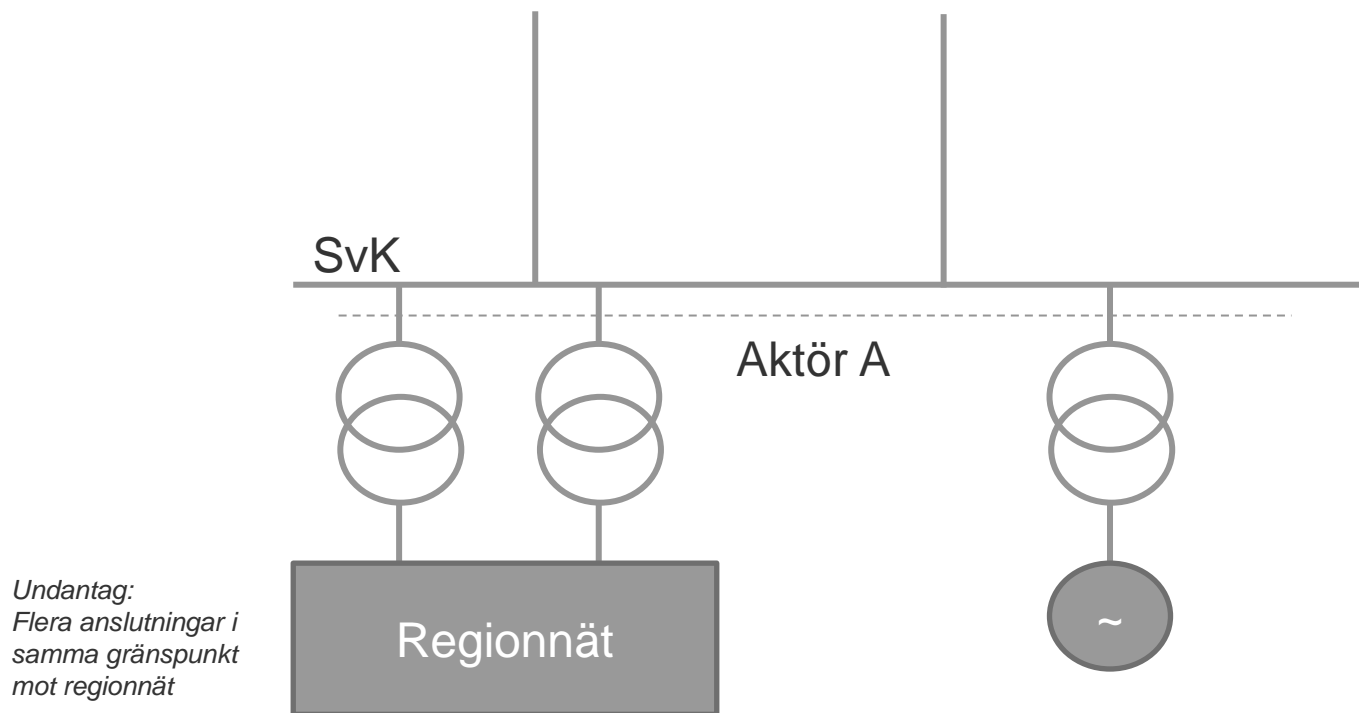
Exempel B

En anslutningspunkt = ett uttags- och ett inmatningsabonnemang tecknas med nätbolag



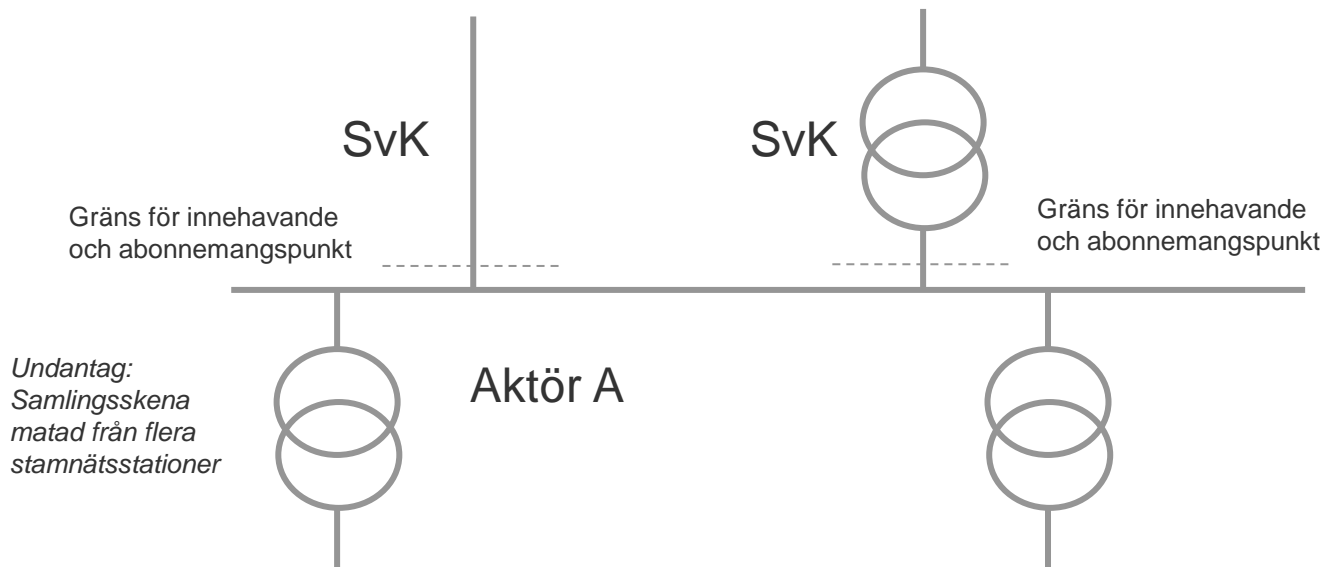
Exempel C

Två anslutna anläggningar = två inmatnings- och två uttagsabonnemang. Ett för gränspunkt och ett för uttagspunkt.



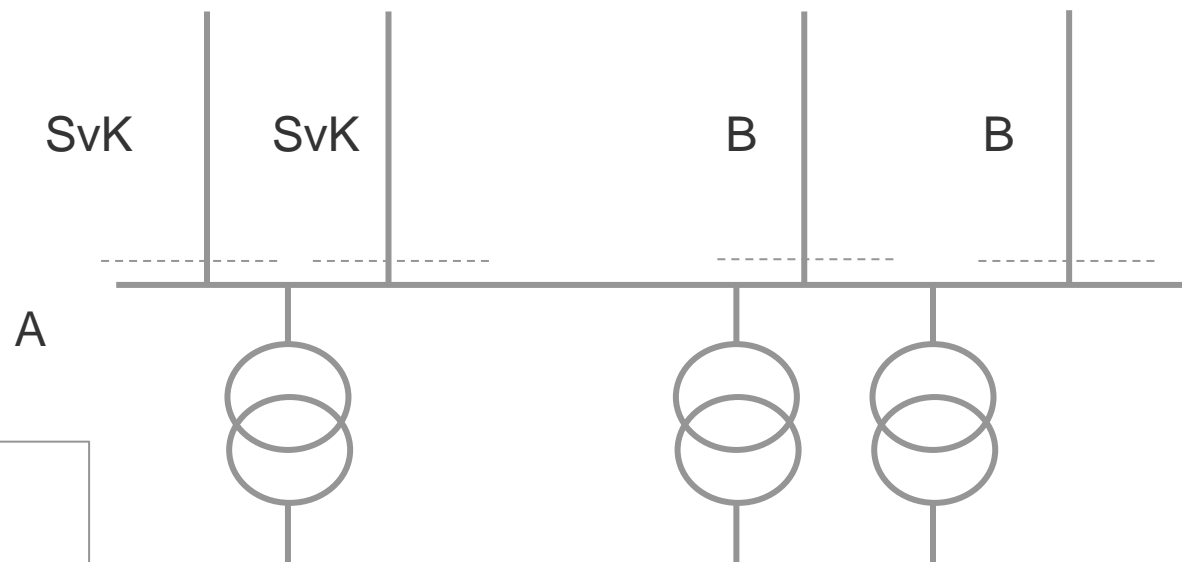
Exempel D

Två anslutningspunkter till samma anläggning. SvK innehar inte skenan till vilken SvK är ansluten. Summaabonnemang tecknas med kund.



Exempel E

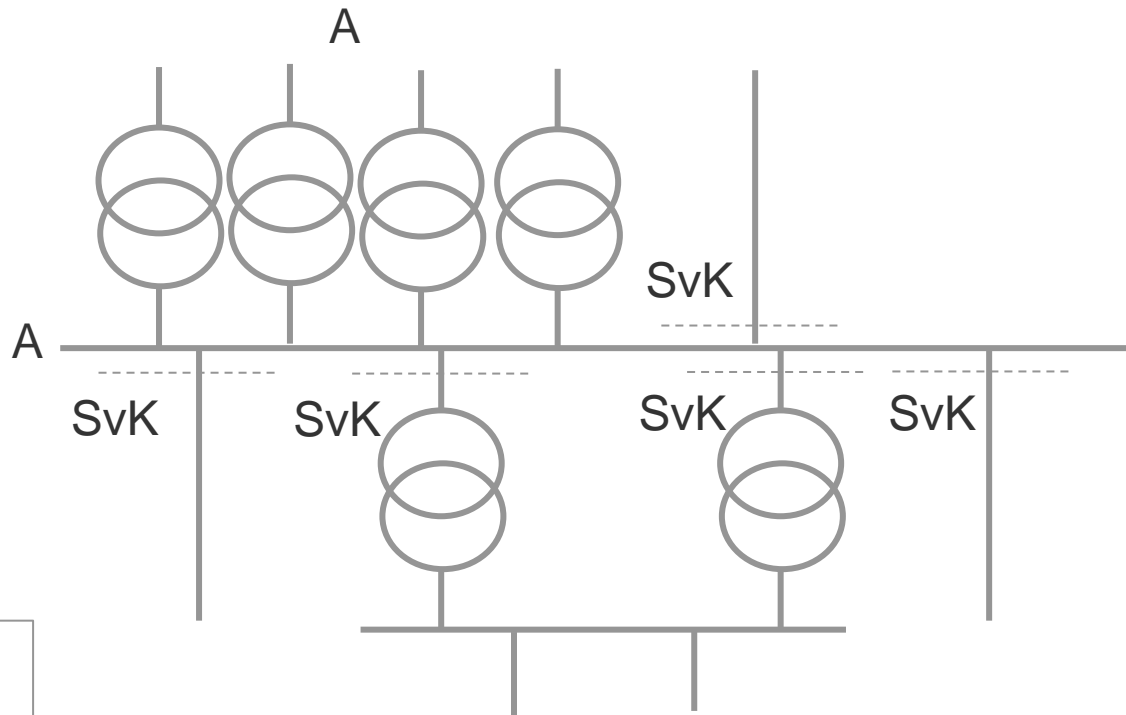
A innehar skenan till vilken SvK är ansluten. Till skenan är också B ansluten. Summaabonnemang tecknas mellan SvK och A. B tecknar inte abonnemang mot SvK.



Gräns för innehavande och
abonnemangspunkt

Exempel F

SvK innehar inte skenan till vilken SvK är ansluten. Summaabonnemang fem punkter.



Gräns för innehavande och
abonnemangspunkt

Konsekvens

- > Det finns idag anläggningar enligt exempel C där bara ett abonnemang för uttag och ett för inmatning är tecknat.
- > Det finns idag anläggningar enligt exempel E där abonnemang ät tecknat med både aktör A och aktör B.
- > En konsekvens av att anta dessa riktlinjer är att detta kan komma att ses över.

Nästa steg

- > Informera aktörer
- > Se över existerande avtal
- > Beslut Svenska Kraftnät