
Förbrukningsprognoser

Planeringsrådet
2019-05-09

Jonas Alterbeck



Förbrukningsprognoser idag

- > Prognoser/scenarier

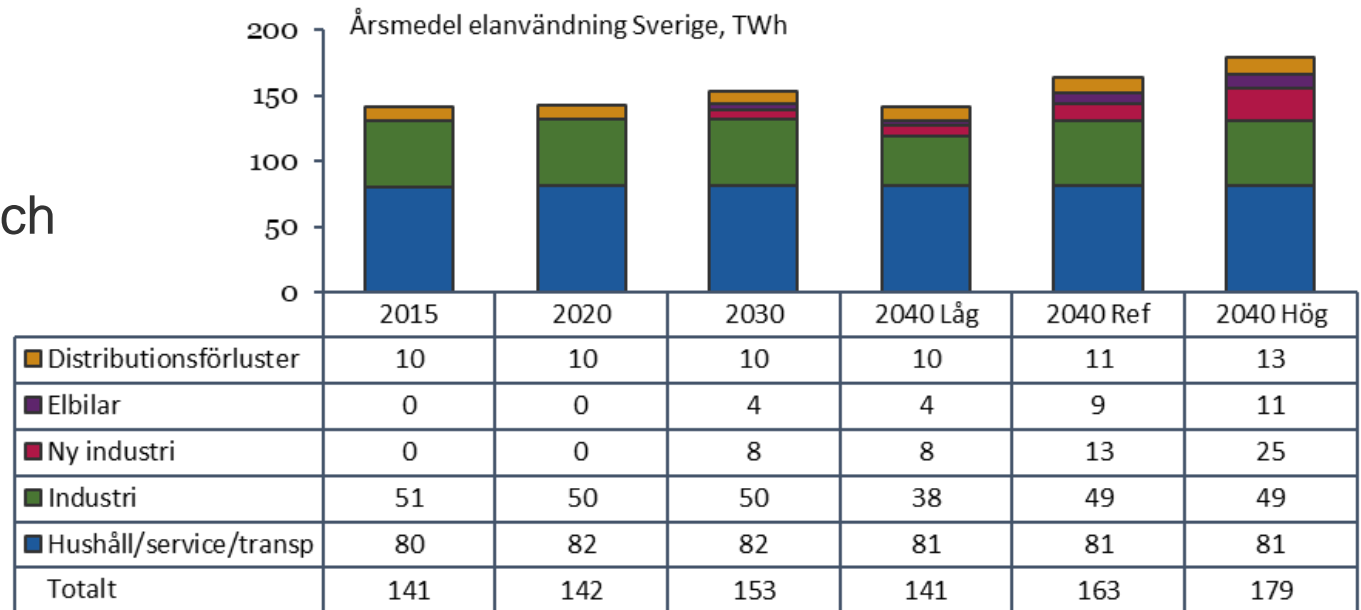
 - > Elområdesnivå

 - > Energi

- > Utgår från dagens förbrukning och adderar tillkommande:

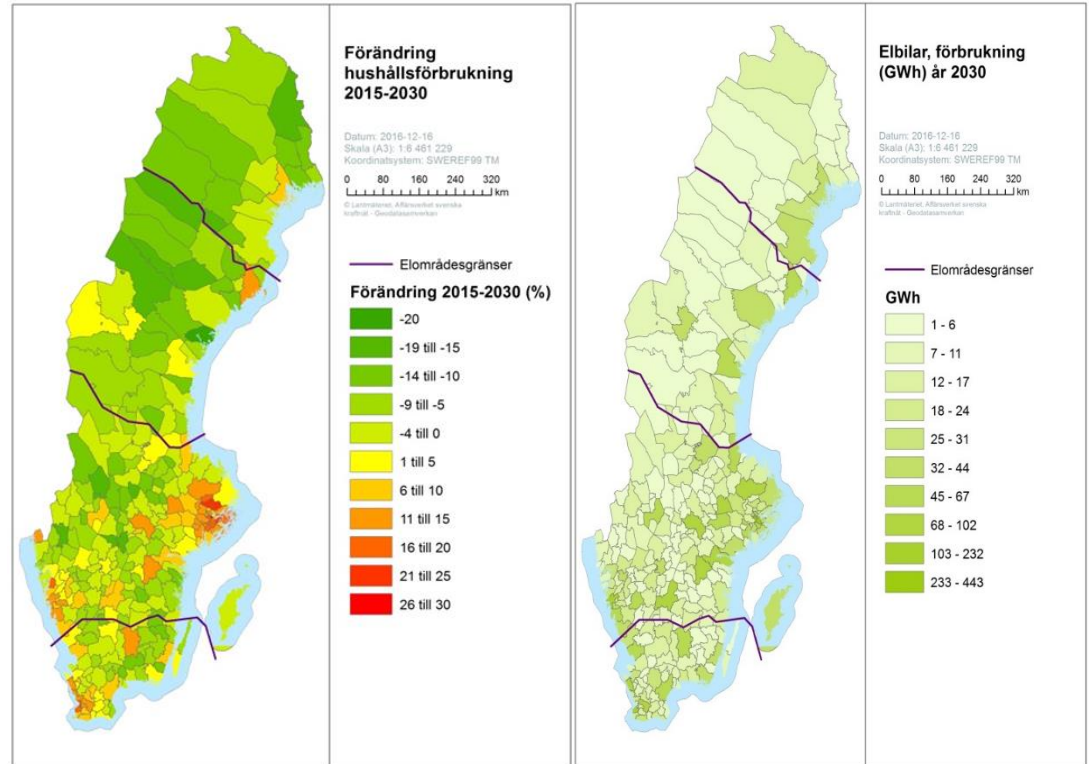
 - > Industri, serverhallar och elbilar

- > Placering enligt NDB-nätet



Hur vill vi jobba med förbrukningsprognoser

- > Prognoser/scenarier
 - > Kommunnivå och nodnivå
 - > Energi och effekt
- > Utgår från dagens förbrukning och korrigerar för tillkommande/försvinnande:
 - > Industri, serverhallar och elbilar
 - > Energieffektivisering, urbanisering, befolkningstillväxt osv
- > Placering i nätet enligt framtida förväntningar hos regionnätbolag



Hur skulle detta kunna fungera?

- > Vi har redan ett prognosverktyg som gör förbrukningsprognoser på kommunnivå
 - > Input: statistik, makroantaganden och prognoser för kommuner
 - > Output: Förbrukning [energi] per kommun och förbrukningskategori
- > Lokalkännedom behövs för att:
 - > Korrigera lokala avvikelser i prognosen
 - > Koppla förbrukningen till noder i NDB nätet

